



LEADER Scan

Détecte le plus petit mouvement respiratoire d'une personne consciente ou inconsciente ensevelie sous les décombres !
Technologie de détection : UWB (Ultra Wide Band)

DÉTECTEUR DE MOUVEMENTS UWB ET ULTRA-SENSIBLE

+ À RETENIR

- ▶ Compact et léger
- ▶ Détection de mouvement jusqu'à 30 m en champ libre
- ▶ Détection de respiration jusqu'à 10m
- ▶ Détection de mouvements en temps réel
- ▶ Connexion sans fil ou filaire
- ▶ Interface de navigation intuitive
- ▶ Enregistrement possible des données durant la recherche
- ▶ Indicateur de batterie visible à l'extérieur du capteur
- ▶ Batterie facilement interchangeable

ACCESSOIRES INCLUS :



Pare-soleil
Idéal pour des recherches en plein soleil.



Poignée
Offre une prise en main pratique et ergonomique.



Bandoulière
Pour faciliter le transport et garder les mains libres.



Sac à dos d'intervention
Pour faciliter le transport du capteur et du boîtier de contrôle en intervention



Valise de transport orange
Solide, étanche et anti-chocs.

LES AVANTAGES QUI FONT LA DIFFÉRENCE

UN BOITIER DE CONTRÔLE ERGONOMIQUE :

- ▶ Compact et léger
- ▶ Ecran couleur extra-large
- ▶ Ecran à forte luminosité permettant de voir en plein jour
- ▶ Menu et navigation intuitive
- ▶ Autonomie de 2,5 heures
- ▶ Batterie rechargeable compacte, légère et remplaçable rapidement
- ▶ Batterie compatible avec les boîtiers LEADER Search, LEADER Cam et LEADER Hasty.
- ▶ Boîtier d'alimentation de secours prévu pour recevoir 10 piles AAA (non fournies). Rend le dispositif fonctionnel même lorsque la charge de la batterie n'est pas possible en intervention.

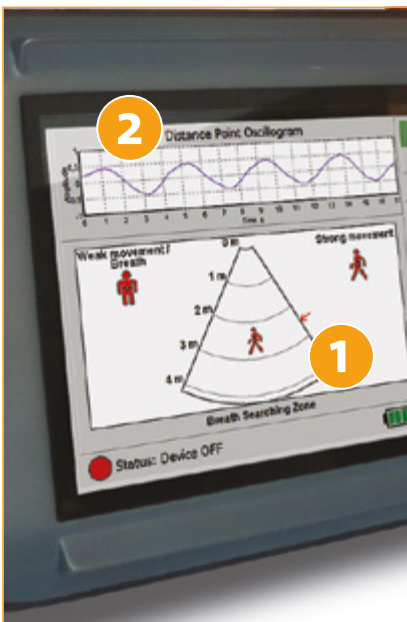
CAPTEUR UWB HAUTE SENSIBILITÉ :

- ▶ Capteur haute sensibilité utilisant **la technologie UWB** (Ultra Wide Band)
- ▶ Léger et compact
- ▶ Placé dans une valise étanche et antichoc de faibles dimensions
- ▶ Distance de recherche : Jusqu'à 30 m en champ libre
- ▶ Précision : environ 1 m
- ▶ Détection de mouvements en temps réel
- ▶ 2 Modes de recherche : Manuel et Automatique
- ▶ 2 Batteries fournies d'une autonomie de 4 heures chacune
- ▶ 2 Types de connexion au boîtier de contrôle :
 - Wi-Fi avec 30m de portée (Pas de problème de gestion de câble)
 - USB filaire étanche (5m de câble) : Alternative en cas d'interférences environnantes empêchant l'utilisation du Wi-Fi

UN APPAREIL MULTI-FONCTIONS :

L'écran du boîtier de contrôle indique la profondeur à laquelle se situe la victime et fournit des indications visuelles sur ses mouvements :

- ▶ Affichage des mouvements faibles ou forts (mouvements respiratoires ou mouvements d'un doigt par exemple)
- ▶ Affichage de la fréquence des mouvements (pour en déduire s'il s'agit d'une vie humaine ou non)



FONCTIONS	EN MODE RECHERCHE UWB
FONCTIONS GÉNÉRALES	
Réglage de la luminosité de l'écran	Oui
Utilisateur droitier ou gaucher	Oui
Indication du niveau de charge de la batterie du boîtier	Oui
Sélection de la connexion avec le boîtier (USB ou Wi-Fi)	Oui
Indication du statut de connexion du boîtier au capteur (démarrage en cours, prêt à être connecté, connecté, non connecté, erreur)	Oui
Enregistrement des données (utile pour examiner l'historique de recherche, réévaluer les données ou lors de formation)	Oui
2 MODES DE RECHERCHE	
Mode de recherche AUTOMATIQUE pour un déploiement rapide. L'appareil analyse automatiquement plusieurs zones prédéfinies (0-4m, 4-8m, 8-12m)	Oui
Mode de recherche MANUEL défini par l'utilisateur avec sélection de la zone de recherche (Choix de la profondeur minimale et maximale de la zone de recherche)	Oui
FONCTIONS DISPONIBLES EN MODE RECHERCHE	
Sélection de la profondeur de recherche minimale (début)	Oui
Sélection de la profondeur de recherche maximale (fin)	Oui
Indicateur de mouvements faibles ou forts	Oui
FONCTION OSCILLOGRAMME	
Une flèche est positionnée à la profondeur où un mouvement est détecté. Celle-ci permet de : <ul style="list-style-type: none">▶ Confirmer la présence de mouvements dans la zone de recherche sélectionnée. 1 (S'il détecte plusieurs mouvements, il se concentrera sur le mouvement le plus fort)▶ Afficher la fréquence du mouvement détectée. 2	Oui

DONNÉES TECHNIQUES
PAGES 40 & 41



COMPOSITION PAR RÉFÉRENCES

CONTENU DE LA VALISE	1 boîtier + 1 capteur UWB
	Réf : D11.07.018
Boîtier de contrôle	1
Antenne pour boîtier de contrôle	1
Batterie pour boîtier de contrôle	1
Chargeur pour boîtier de contrôle	1
Pack pile de secours (sans pile) pour le boîtier de contrôle	1
Pare-soleil	1
Bandoulière	1
Poignée (strap)	1
Capteurs UWB	1
Antenne pour capteur UWB	1
Câble USB de 5 m pour connecter le boîtier au capteur	1
Batterie pour capteur UWB	2
Chargeur pour capteur UWB	1
Kit adaptateurs branchements internationaux	1
Sac à dos de transport	1
Valise de transport antichoc et étanche	1
Manuel d'utilisation	1

CARACTÉRISTIQUES DU BOÎTIER DE CONTRÔLE

BOÎTIER DE CONTRÔLE	
Dimensions	L 24 x H 15,2 x P 5,1 cm
Poids du boîtier sans batterie	1,1 kg
Poids du boîtier avec batterie	1,38 kg
Matériau du boîtier	Polypropylène
Bumper anti-chocs	Ceinture de caoutchouc sur l'épaisseur
Résistance aux chocs	Test de chute réalisé jusqu'à 2 m
Étanchéité boîtier	IP54
Autonomie	2,5 heures
Temps de démarrage	< à 1 minute
Clavier	Phosphorescent
Branchements	2 connecteurs métalliques pour branchements capteur UWB et antenne
Températures d'utilisation	De -10° à +60°C
Température de stockage	De -40° à +70°C
Antenne pour connexion capteur UWB	Amovible et orientable pour une portée jusqu'à 30m en champ libre

ECRAN	
Type	LCD de type TFT
Résolution	7" - 800 x 480 px WVGA
Luminosité	1000 candela /m2
Rétroéclairage	LED
Couleurs	16 bits RGB
Protection	Thermoplastique transparent : PMMA incolore 3 mm anti-abrasion

CARACTÉRISTIQUES ÉQUIPEMENT DE RECHERCHE UWB

CAPTEUR UWB

Matériel	Capteur placé dans une valise orange ABS étanche et antichoc
Technologie	UWB : Ultra Wide Band
Distance de recherche	Jusqu'à 30 m à l'air libre
Précision	Environ 1m
Type de connexion au boîtier	- Connexion Wi-Fi au boîtier avec plus de 30 m de portée: Elimine les problèmes de gestion de câble - Connexion USB étanche avec 5m de câble : Alternative en cas d'interférences environnantes empêchant l'utilisation du Wi-Fi
Dimensions avec antenne	L 43 x l 24,4 x P 34,1 cm
Poids (batterie incluse)	6,7 kg

ALIMENTATION

BATTERIE BOÎTIER DE CONTRÔLE

Dimensions	L 6,5 x H 13 x P 3 cm
Poids	280 gr
Type	4 cellules Lithium Ion Polymère (Wh)
Capacité	2500 mA.h
Autonomie	2,5 heures
Temps de charge	3,5 heures
Cycles de recharge	500
Température de charge	0° à +45°C
Étanchéité	IP67
Batterie compatible et interchangeable	Oui avec LEADER Search, LEADER Cam et LEADER Hasty
Indication niveau de charge	Affiché à l'écran du boîtier

CHARGEUR + TRANSFORMATEUR POUR BOITIER DE CONTRÔLE

Dimensions du chargeur	H 10,5 x P 4,5 x L 3,5 cm
Poids du chargeur	200 gr
Tension d'entrée du chargeur	100 = 240 VAC / 50-60 Hz
Adaptateurs branchements internationaux	Oui : UK, EU, AUS, USA

PACK PILES DE SECOURS POUR BOITIER DE CONTRÔLE

Dimensions	L 6,5 x H 13 x P 3 cm
Poids avec 10 piles (non fournies)	300 gr
Type et nombre de piles à utiliser	10 piles alcaline AAA-LR03
Autonomie	Env. 1h30 selon marque des piles

VALISE ET SAC À DOS DE TRANSPORT

VALISE DE TRANSPORT

Matière	Coque rigide antichoc en polypropylène
Apte au transport aérien	Valve d'équilibrage de pression intégrée
Dimension	H 37 x P 51 x L 67 cm
Poids à vide	Environ 13 kg
Poids valise chargée	25,95 Kg
Étanchéité	IP65
Nombre de roulettes	2
Couleur	Orange

BATTERIE CAPTEURS UWB

Dimensions	L 8,5 x H 14,2 x P 3,3 cm
Poids	520 gr
Type	Li-Ion Endura 7S
Capacité	4.6Ah / 50W
Autonomie	4 heures
Temps de charge	4 heures
Cycles de recharge	500
Température de charge	0 à 45°C
Indication niveau de charge	Visible à l'extérieur du capteur

CHARGEUR + TRANSFORMATEUR POUR CAPTEUR UWB

Dimensions du chargeur	H 8,3 x P 14,2 x L 2,8 cm
Poids du chargeur	360 gr
Tension d'entrée du chargeur	100 = 240 VAC / 50-60 Hz
Adaptateurs branchements internationaux	Oui : UK, EU, AUS, USA

SAC À DOS D'INTERVENTION

Matière	Polyester 1200
Dimension	H 57 x L 47 x P 20 cm
Poids à vide	2,5 Kg
Couleur	Rouge