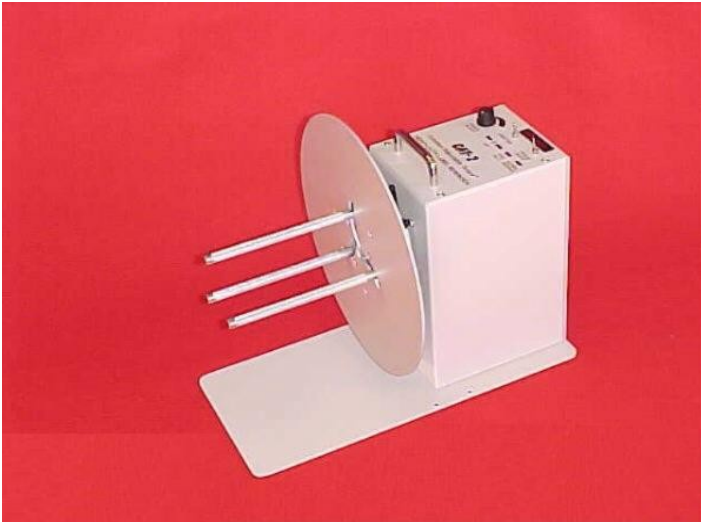


RE-ENROULEUR D'ÉTIQUETTES CAT 2



UTILISATION :

- ☞ Spécifications
- ☞ Paramètres et utilisation
- ☞ Maintenance

☞ Spécifications :

Rouleau d'étiquettes :

Maximum : 320 mm
Standard : 300 mm

Taille du mandrin :

Accepte mandrins de 25mm jusqu'à 100mm

Largeur des étiquettes :

Ajustable de 25mm à 130mm

Poids :

9 kg

Vitesse d'enroulement :

Jusqu'à 400mm / sec.

Alimentation électrique :

220 – 240 vac / 50 – 60 Hz

Dimensions :

L x l x H : 324mm x 318mm x 279mm

☞ **Paramètres et utilisation :**

Déballage :

Enlever l'ensemble des pièces du carton et vérifier les composants ci-dessous :

- Manuel d'utilisation (ce document)
- Bloc motorisé noir
- Flasques à 3 bras ajustables
- Transformateur 12 V
- Clef allen (scotchée sur flasques)

Paramètres :

Assembler l'ensemble flasques / bras sur le bloc motorisé, puis serrer la vis sur le coté des flasques à l'aide de la clef allen.

Raccorder le bloc motorisé au transformateur (prise jack à l'arrière du bloc) et brancher l'ensemble sur le secteur.

L'unité est alors prête à l'emploi.

Utilisation :

Placer un mandrin de réception sur le receveur (bras). Coller une étiquette sur le mandrin et réaliser un tour jusqu'à masquer ce dernier (meilleur enroulement). Aligner l'étiquette le long des flasques.

Cette opération effectuée, tendre le support étiquettes (tirer légèrement le ré-enrouleur vers l'arrière).

1. Démarrer l'appareil (bouton on – off à l'arrière)
2. Choisir le sens / bouton «direction» en facade
3. Choisir la vitesse / bouton «torque» lente – rapide
4. Ajuster la vitesse à l'aide du «potard»

☞ **Maintenance :**

Le ré-enrouleur CAT 2ACH ne nécessite aucune maintenance.