

SilverDock U3



Utilisation :

1. Reliez le SilverDock U3 au secteur via l'adaptateur fourni
2. Reliez le SilverDock U3 à votre ordinateur avec l'un des câbles fournis
3. Vérifiez que la LED de fonctionnement est éteinte
4. Insérez un disque dur SATA (2,5" ou 3,5") dans le SilverDock U3
5. Allumez le SilverDock U3 en appuyant sur le bouton ON/OFF
6. Lorsque vous avez fini d'utiliser le disque et que vous souhaitez l'éteindre, choisissez "Éjecter le périphérique USB" (Windows) ou glissez son icône à la corbeille (Mac OS).
7. Une fois le disque éjecté de l'OS, vous pouvez éteindre le dock
8. Retirez le disque dur du SilverDock U3

Points forts :

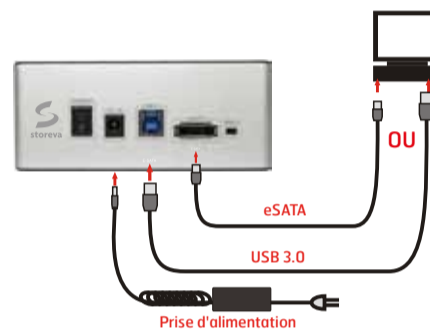
1. Installation rapide
2. Design innovant permettant un accès ultra-rapide au disque dur
3. Compatible avec les disques durs 2,5"/3,5" SATA I, II et III
4. Interfaces rapides : USB 3.0 (rétro-compatible USB 2.0) et eSATA
5. LED d'alimentation et d'utilisation



1. Loge pour 2,5"
2. Loge pour 3,5"
3. LED d'alimentation/utilisation

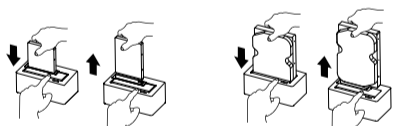
Cas particulier des disques 2,5" :

Lors de l'utilisation d'un disque dur ou SSD 2,5" (en USB uniquement), il est possible de faire fonctionner le SilverDock U3 en mode auto-alimenté. Pour ce faire, activez le mode **SSD** lorsqu'un disque 2,5" est inséré dans le dock. Il n'est alors plus nécessaire de brancher l'adaptateur secteur.



Disque dur 2,5"

Disque dur 3,5"



Installation/éjection du disque

Caractéristiques :

- Conçu pour accueillir un disque dur 2,5" ou 3,5" SATA
- Interfaces : 1 x USB 3.0 (compatible USB 2.0), 1 x eSATA
- Auto-alimenté si utilisé avec un disque dur 2,5"
- Plug and Play
- Branchements à chaud possibles
- LED de fonctionnement
- Compatible Mac et PC
- Dimensions : 130 x 72 x 57 mm
- Poids (sans disque) : 366 g

Configuration requise :

- PC**
- Windows 2000, XP, Vista, 7 ou ultérieur
 - USB 3.0 (ou USB 2.0) ou eSATA

- Mac**
- Mac OS X 10.4 ou supérieur
 - USB 3.0 (ou USB 2.0) ou eSATA

Contenu du colis :

- 1 x SilverDock U3
- 1 x câble eSATA
- 1 x câble USB 3.0 (compatible USB 2.0)
- 1 x adaptateur secteur
- 1 x manuel d'utilisation

