

DEFROISSEUR VERTICAL MODELE TRITON 32

MANUEL D'UTILISATION



*1 pave de la Cornue
60620 Rosoy en Multien
tel/fax : 03.44.39.01.66
e-mail : contact@defroisseur.com
www.defroisseur.com*

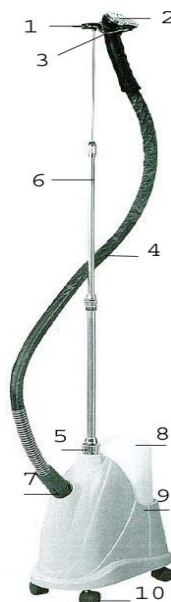
Défroisseur vertical TRITON 32

Manuel d'utilisation

Veuillez lire attentivement ce mode d'emploi avant d'utiliser votre défroisseur vertical pour travailler prudemment.

Le carton dans lequel se trouve votre défroisseur vertical contient :

1. Crochet à cintre
2. Diffuseur de vapeur
3. Crochet du diffuseur vapeur
4. Tuyau à vapeur
5. Raccord du Tuyau
6. Manche télescopique
7. Raccord du manche télescopique
8. Réservoir d'eau
9. Emplacement du réservoir d'eau
10. Roulettes



Les accessoires



La brosse anti-poussière



La brosse à tissu

Opération de sécurité

AVERTISSEMENT : Pour réduire tout risque de feu, choc électrique ou blessures, les précautions de sécurité suivantes doivent toujours être suivies lors de l'utilisation de votre défroisseur.

Le défroisseur vertical est uniquement destiné au défroissage vertical, son utilisation ne doit en aucun cas être modifiée.

C'est un appareil électrique, ses composants peuvent devenir très chauds et pourraient causer des brûlures.

Maintenez l'ordre dans votre emplacement de travail, le désordre ne ferait qu'augmenter le risque d'accident.

Maintenez les enfants loin de l'appareil. Un appareil en marche ne doit jamais être laissé sans surveillance. Si vous n'utilisez plus votre repasseur vertical, n'oubliez pas de le débrancher de la prise de courant.

Contrôlez régulièrement le câble et la prise électrique de l'appareil (seulement lorsque l'appareil n'est pas sous tension). Si ces éléments sont endommagés, n'utilisez pas l'appareil et contactez un de nos réparateurs. Les rallonges électriques mal installées peuvent être dangereuses. Contrôlez également le tuyau et vérifiez s'il n'est pas endommagé par des distorsions.

Ne jamais porter ou incliner le repasseur vertical lorsque il est sous tension et lorsqu'il contient de l'eau encore chaude.

Ne jamais débrancher le défroisseur en tirant sur le câble électrique. Saisissez fermement la prise électrique et retirez-la. Débranchez toujours l'appareil et attendez quelques instant que celui-ci se refroidisse avant de remplir le réservoir d'eau. N'oubliez pas d'éponger le surplus d'eau avant de rebrancher l'appareil.

Ne jamais retirer le tuyau ou le bouchon de remplissage lorsque la machine est en marche et qu'elle produit de la vapeur.

Le défroisseur vertical doit être nettoyé une fois par semaine. Pour ceci veuillez suivre les instructions figurant dans "prenez soin de votre défroisseur vertical". Vous pouvez également passer un tissu humide sur l'extérieur de la machine.

Ne jamais utiliser le défroisseur vertical sur des vêtements que vous portez, ou que quelqu'un d'autre porte.

La personne qui utilise le défroisseur vertical doit y être autorisée auparavant et doit être au courant des règles de sécurité. Le port d'un vêtement de protection peut parfois être nécessaire. Afin d'assurer la sûreté des appareils, n'utilisez que les pièces de rechanges et les accessoires approuvés par le fabricant. Les réparations devront être effectuées par le fabricant ou par un réparateur spécialisé reconnu par le fabricant.

Prenez soin de votre défroisseur vertical

Pour assurer une longue vie à votre défroisseur vertical, il est nécessaire que celui-ci soit vidangé après chaque utilisation. Tout simplement en dévissant le bouchon prévu à cet effet, lorsque votre appareil est hors tension. Puis replacer le bac vide dans le réservoir d'eau.

Si vous utilisez de l'eau du robinet qui peut être plus ou moins chargé en calcaire, suivez la démarche de détartrage suivante :

- 1) Débrancher le cordon électrique, laisser refroidir l'eau complètement
- 2) Enlever le bac d'eau et le vider complètement
- 3) Dévisser le bouchon de vidange et vider l'eau du réservoir, puis replacer le bouchon de vidange
- 4) Préparer un mélange de 25 cl de vinaigre et 25 cl d'eau, le verser dans le réservoir
- 5) Laisser reposer 40 min puis dévisser de nouveau le bouchon de vidange
- 6) Rincer le réservoir plusieurs fois jusqu'à ce que l'odeur du vinaigre soit dissipée

Mise en garde, lors de la manipulation des vêtements sur le crochet à cintre, ne pas tirer trop fort sur le tissu car cela risquerait de renverser le défroisseur.

Garantie

Les défroisseurs sont garantis selon les règles d'usage (preuve d'achat par la facture ou par le bulletin de livraison).

Si la machine est endommagée à cause d'une mauvaise utilisation de votre part, la garantie ne sera pas valable.

En cas de dysfonctionnement de la machine, veuillez envoyer l'appareil sans le tuyau, sans les éléments en aluminium et sans eau dans le réservoir avec votre adresse et le problème existant à l'intérieur du carton.

Les appareils en location ne sont pas couverts par cette garantie.

Assemblage de votre repasseur vertical

FIGURE 1 : Visser le manche sur le réservoir et serrer de manière ferme et sûre.

FIGURE 2 : Assembler les manches intermédiaires en les vissant et en les réglant à la hauteur souhaitée.

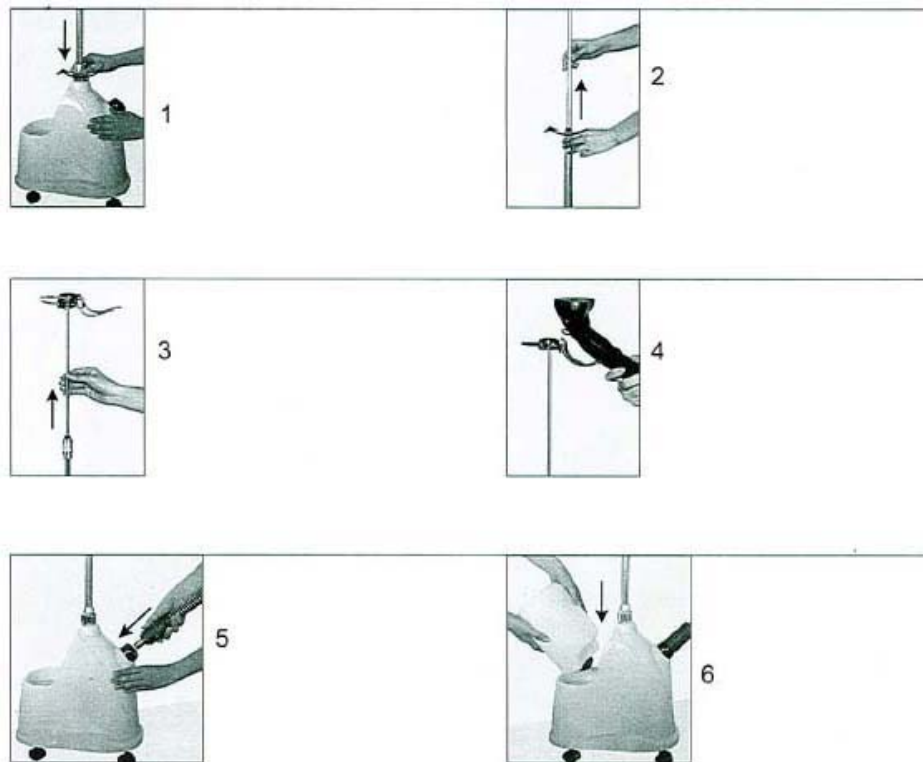
FIGURE 3 : Placer le porte cintre sur le manche en le vissant et en le réglant à la hauteur souhaitée.

FIGURE 4 : Le diffuseur vapeur doit toujours être accroché par sa poignée sur le porte cintre et doit toujours être tourné vers le haut.

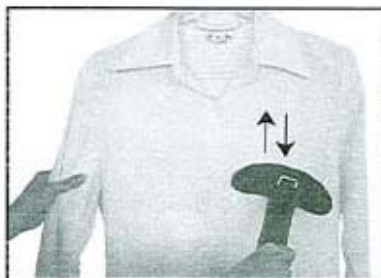
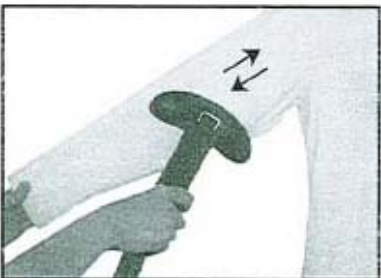
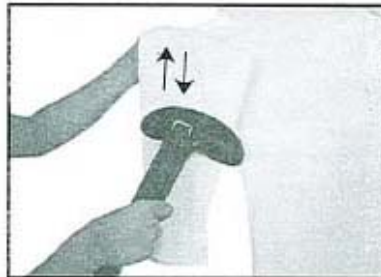
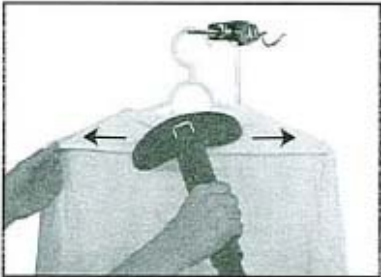
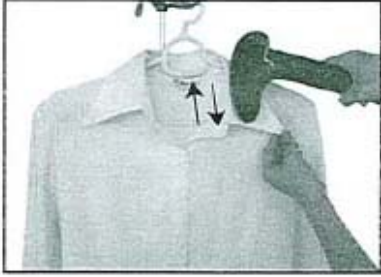
FIGURE 5 : Insérer le tuyau du diffuseur de vapeur dans l'embout puis tourner sans trop serrer pour qu'il soit bien fixé au réservoir.

FIGURE 6 : Placer le réservoir d'eau après l'avoir rempli sans dépasser le niveau maximal dans son emplacement.

Ne pas poser le diffuseur de vapeur sur le sol car cela peut entraîner la formation de condensation et provoquer la formation de gouttes d'eau non désirées dans la vapeur.



Exemples d'utilisation



Consignes d'utilisation

NB : cet appareil génère de la vapeur : utilisez-le avec précaution, la vapeur risque de vous brûler.

Remplissage

Enlever le bac d'eau, dévisser le bouchon de soupape, remplir le réservoir avec de l'eau sans dépasser le niveau maximal. Lorsque le réservoir est plein, remettre le bouchon de soupape. Utilisez uniquement de l'eau et n'ajoutez aucun parfum ou autre produit car cela endommagerait votre appareil et la garantie ne serait plus valable. Remettre le bac d'eau sur l'unité principale FIGURE 6 et vous devriez entendre l'écoulement de l'eau.

Démarrage

Branchez la prise de courant et pressez l'interrupteur vert marche/arrêt qui s'allumera. La vapeur commencera à sortir au bout de quelques minutes ,

Utilisation de votre appareil

Une fois que la vapeur sort du diffuseur, secouez vigoureusement le diffuseur afin d'éliminer l'excédent de condensation. Répétez l'opération à intervalles réguliers.

ATTENTION : ne pas tordre ou plier le tuyau, cela l'endommagerait et la vapeur sortirait par le bouchon de sécurité. Le diffuseur vapeur doit toujours être accroché par sa poignée sur le porte cintre et doit toujours être tourné vers le haut.

Les TRITONS sont équipés de 3 sécurités

La première est un signal sonore qui se déclenche lorsque le réservoir d'eau est vide, il coupe la résistance ce qui protège le défroisseur contre une surchauffe, arrêtez le défroisseur, remplissez de nouveau le réservoir d'eau.

La deuxième est la protection par un thermostat qui régule la température limitant les surchauffes.

La troisième est la protection thermique par un fusible.

Vidange

Le bouchon de vidange est conçu pour faciliter la vidange de l'eau du réservoir, il se situe sous le défroisseur.