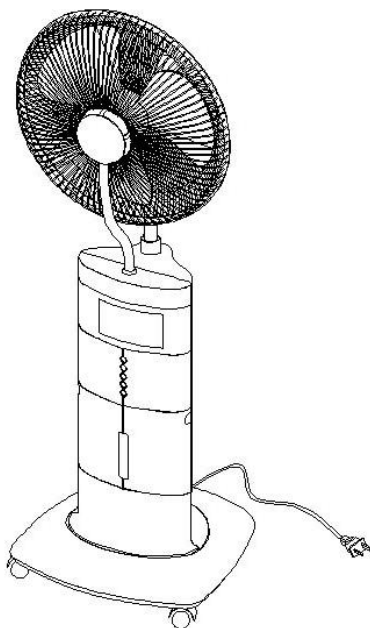




MANUEL D'UTILISATION

VENTILATEUR - HUMIDIFICATEUR **SW40**



**Lire attentivement toutes les instructions
avant d'utiliser l'appareil**

IMPORTANT

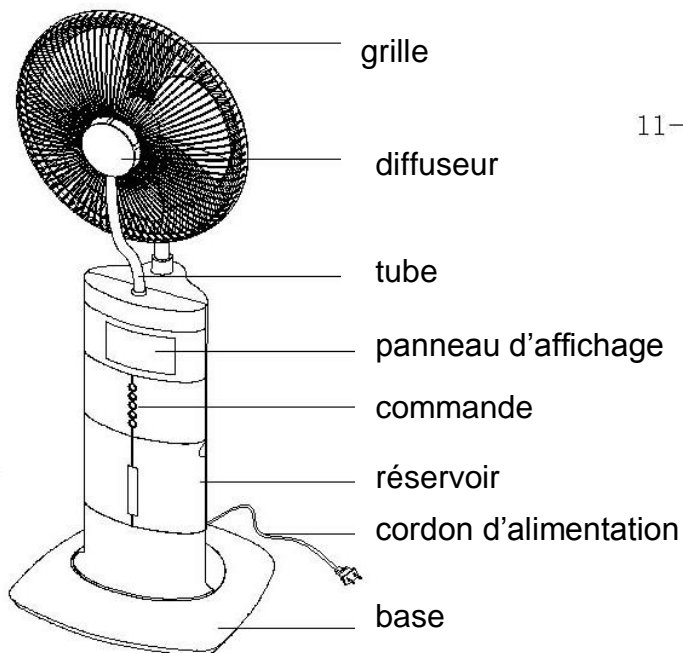
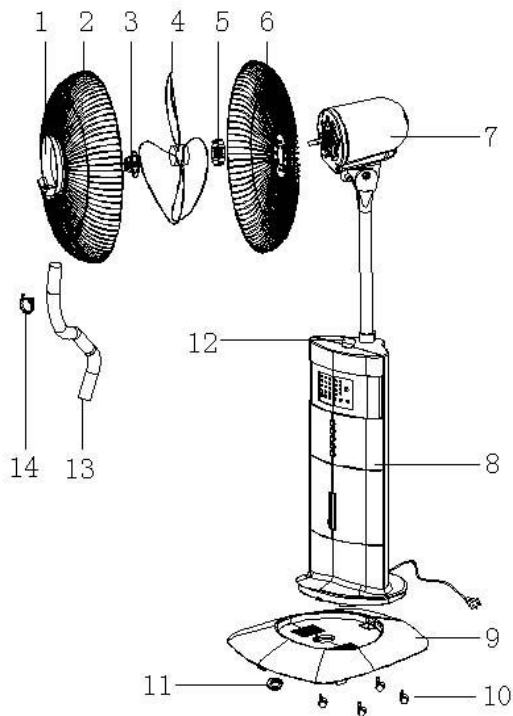
- Lire attentivement les instructions contenues dans cette notice, car elles fournissent des indications importantes sur la sécurité d'installation, d'emploi et d'entretien. **CONSERVER SOIGNEUSEMENT CETTE NOTICE POUR TOUTE UTILISATION ULTERIEURE.**
- Enlevez l'emballage et assurez-vous que l'appareil n'est pas endommagé. En cas de doute, ne pas utiliser l'appareil et contactez votre revendeur.
- Ne mettez pas ce ventilateur en service s'il est endommagé ou fait l'effet d'être défectueux.
- Ne laissez pas vos enfants jouer avec les éléments de l'emballage (tels que des sachets en plastique).
- Avant de connecter l'appareil, s'assurer que les données de la plaque signalétique (autocollant gris placé sur l'appareil) correspondent à celles de votre réseau domestique électrique.
- N'utiliser le ventilateur que dans les conditions décrites dans ce manuel. Toute autre utilisation est déconseillée et risque d'entraîner un incendie, des blessures ou une électrocution.
- avant de manipuler ou le déplacer l'appareil, soyez sûr que celui-ci est débranché.
- Pour débrancher de l'alimentation électrique, prendre la prise et la retirer. **NE PAS TIRER SUR LE CORDON.**
- Ne pas introduire des objets de quelque nature que ce soit dans la grille pendant que l'appareil est en marche, **CELA OCCASIONNERA DE GRAVES BLESSURES A LA PERSONNE.**
- Il convient de surveiller les enfants pour s'assurer qu'ils ne jouent pas avec l'appareil.. Le fonctionnement de tout appareil électrique doit faire l'objet d'une surveillance continue en présence d'enfants. Cet appareil n'est pas un jouet.
- Ne pas utiliser l'appareil dans des zones humides, dans des zones où la température excède les 40°C ou dans des zones poussiéreuses.
- Ne pas exposer un bébé ou une personne malade devant l'appareil trop longtemps et sans interruption.

- Assurez-vous que l'endroit où se trouve l'appareil est stable.
- Cet appareil est destiné seulement à un usage ménager. Tout entretien autre que le nettoyage ou l'entretien courant effectué par l'utilisateur doit être fait par un électricien compétent.
- L'utilisation de tout appareil électrique implique l'observation de quelques règles fondamentales: **NE PAS TOUCHER L'APPAREIL AVEC DES MAINS OU LES PIEDS HUMIDES OU MOUILLES - NE PAS UTILISER L'APPAREIL EN EXTERIEUR - NE PAS TIRER LE CABLE D'ALIMENTATION OU L'APPAREIL LUI-MEME POUR DEBRANCHER LA FICHE DE LA PRISE DE COURANT.**
- Ne pas utiliser l'appareil à proximité immédiate des baignoires, lavabos, douches, piscines, etc....
- Ne pas immerger l'appareil dans l'eau.
- Pour réduire le risque de feu ou de choc électrique, ne démonter pas l'appareil.
- Il n'y a aucune raison d'ouvrir cet appareil pour trouver une quelconque pièce utile car il n'en contient pas.
- Seul le personnel autorisé effectuera le travail de réparation.
- Cet appareil n'est pas prévu pour être utilisé par des personnes (y compris enfants) dont les capacités physiques, sensorielles ou mentales sont réduites, ou des personnes dénuées d'expérience ou de connaissance, sauf si elles ont pu bénéficier, par l'intermédiaire d'une personne responsable de leur sécurité, d'une surveillance ou d'instruction préalable concernant l'utilisation de l'appareil
- Appareil strictement réservé à un usage domestique.

Si le câble d'alimentation est endommagé, il doit être changé par le fabricant, son service de maintenance ou une personne de qualification similaire afin d'éviter un danger.

DESCRIPTION

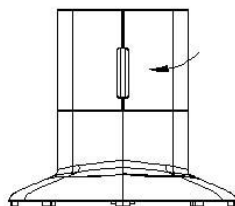
- 1 DIFFUSEUR
- 2 GRILLE FRONTALE
- 3 ECROU DE SERRAGE HELICE
- 4 HELICE
- 5 ECROU GRILLE ARRIERE
- 6 GRILLE ARRIERE
- 7 MOTEUR
- 8 CORPS DE L'APPAREIL
- 9 BASE
- 10 VIS
- 11 ECROU
- 12 ORIFICE POUR TUBE
- 13 TUBE PLASTIQUE
- 14 CLIP DE FIXATION DU TUBE



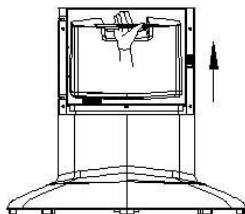
ASSEMBLAGE

- 1 Installez les 4 roulettes sur la base.
- 2 montez le socle sur le corps de l'appareil en utilisant les vis puis l'écrou.
- 3 Assurez vous que l'appareil est bien stable avant de poursuivre.
- 4 Installez la grille arrière sur l'axe du moteur en respectant les encoches. Vissez l'écrou de serrage de la grille. Insérez l'hélice sur l'axe puis visser l'écrou de serrage de l'hélice. Placez la grille frontale en la fixant sur la grille arrière à l'aide des clips.
- 5 installez le tube dans l'orifice situé sur le haut du corps de l'appareil et sur le diffuseur, fixez ce tube sur la grille à l'aide du clip.

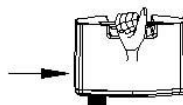
REPLISSAGE DU RESERVOIR



1 – ouvrir la porte du réservoir



2 – soulever le réservoir



3 – sortir le réservoir de son logement



4 – retourner le réservoir pour avoir le bouchon vers le haut



5 – dévisser le bouchon et remplir avec de l'eau claire. Revisser le bouchon



6 – replacer le réservoir dans son logement.

FONCTIONNEMENT

Branchez votre ventilateur à l'alimentation électrique de votre habitation.

OFF	bouton d'arrêt
ON / SPEED	bouton de mise en route et de sélection des vitesses.
WIND	bouton de sélection du mode NORMAL : ventile selon la vitesse sélectionnée NATUREL : ventile comme le vent avec des changements aléatoires des vitesses SLEEP : ventile pendant 1h30 à forte puissance, puis à vitesse moyenne pendant 1h30 puis à faible vitesse.
MIST	mise en route de l'humidificateur. Cette fonction peut fonctionner avec ou sans la ventilation
TIMER	permet de régler la durée de fonctionnement de 30 minutes à 7h30.

ENTRETIEN

- L'appareil doit être nettoyé et vérifié régulièrement.
- AVANT L'ENTRETIEN, TOUJOURS DEBRANCHER LA PRISE !
- Prenez garde à ce que l'eau ou autre liquide n'entre pas en contact avec le moteur pendant le nettoyage.
- Employez un tissu humide doux pour nettoyer l'extérieur de votre appareil, et ensuite séchez-le.
- Pour nettoyer l'intérieur du corps de l'appareil, utilisez un linge légèrement humide.
- Ne pas utiliser de DILUANT, d'ALCOOL ou D'AUTRES PRODUITS CHIMIQUES pour nettoyer votre appareil.

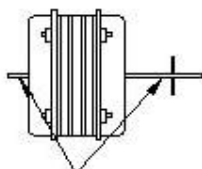
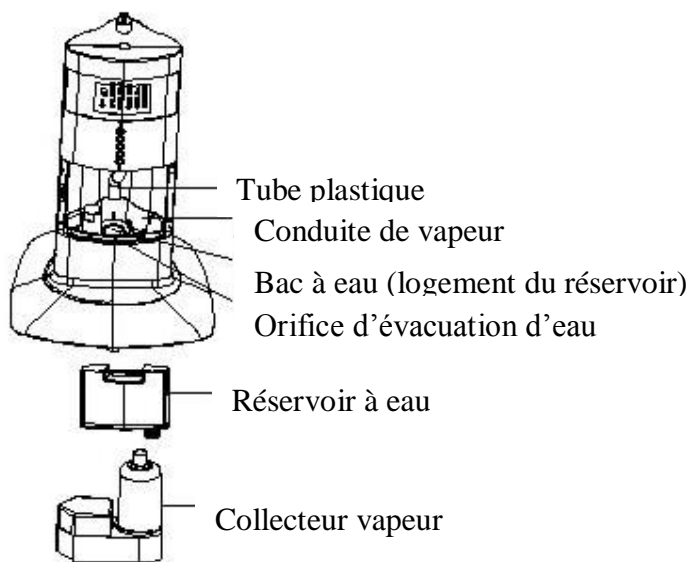
Pour la longévité de votre appareil, nous vous conseillons de ne pas utiliser une eau trop dure.

- Nettoyez le réservoir toutes les 2 ou 3 semaines ainsi que le collecteur de vapeur.

- Nettoyez le bac à eau toutes les semaines.

Utiliser un linge sec et absorbant. Ne pas utiliser de produit chimique.

Afin de préserver la longévité du moteur, placez quelques gouttes de lubrifiant sur l'axe.



Points pour ajouter du lubrifiant

DONNEES TECHNIQUES

	symbole	valeur	unité
Débit d'air maximal	F	60.93	m ³ /min
Puissance absorbée	P	76.5	W
Valeur de service	SV	1.22	(m ³ /min)/W
Consommation d'électricité en mode "veille"	PSB	28	W
Niveau de puissance acoustique	LWA	61.3	dB(A)
Vitesse maximale de l'air	c	3.94	m/s
Norme de mesure de la valeur de service	IEC 60879 :1986 +cor1 :1992		

Fabriqué en Chine

Importé par EUREM 5 RUE MONTGOLFIER 79230 PRAHECQ FRANCE

Ligne directe SAV : (33) 05 49 32 69 76

AVERTISSEMENTS POUR L'ELIMINATION CORRECTE DU PRODUIT AUX TERMES DE LA DIRECTIVE EUROPEENE 2002/96/EC



Aux termes de son utilisation, le produit ne doit pas être éliminé avec des déchets urbains. Le produit doit être remis à l'un des centres de collecte sélective prévus par l'administration communale ou auprès des revendeurs assurant ce service. Eliminer séparément un appareil électroménager permet d'éviter les retombées négatives pour l'environnement et la santé dérivant d'une élimination incorrecte, et permet de récupérer les matériaux qui le composent dans le but d'une économie importante en termes d'énergie et de ressources. Pour rappeler l'obligation d'éliminer séparément les appareils électroménagers, le produit porte le symbole d'un caisson à ordures barré.