



Philips Fidelio
Chaîne avec station
d'accueil

Bluetooth

avec connecteur Lightning



DTM5095

Écoutez la musique de votre iPod/iPhone/iPad sans fil

L'obsession du son

Écoutez votre musique sans fil avec Bluetooth®. Cette station d'accueil Philips diffuse également la musique de vos CD ou de votre iPod/iPad/iPhone via le connecteur Lightning, avec un son étendu, immersif et limpide, grâce aux technologies LivingSound et Pure Digital.

Un son exceptionnel

- LivingSound pour une immersion totale dans le son
- Système d'enceintes 3.1 avec caisson de basses intégré
- Technologie de traitement PureDigital pour un son totalement limpide
- Puissance de sortie totale de 200 W RMS

Profitez de votre musique, en provenance de différentes sources

- Streaming de musique sans fil via Bluetooth
- Lecture et charge sur iPod/iPhone/iPad via le connecteur Lightning
- Lecture de CD-MP3/WMA, CD et CD-RW
- USB Direct pour la lecture de fichiers audio MP3/WMA
- Entrée audio pour écouter la musique de vos appareils portables
- Tuner FM numérique avec présélections

Le design qui s'accorde avec votre intérieur

- Design unique en forme de colonne, adapté à votre intérieur

PHILIPS
Fidelio

sense and simplicity*

*Du sens et de la simplicité

Points forts

Lecture et charge via Lightning

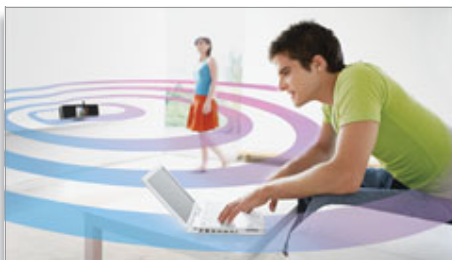


Écoutez votre musique préférée tout en chargeant votre iPod/iPhone/iPad via le nouveau connecteur Lightning ! Placez-le simplement sur la station d'accueil pour diffuser les chansons de votre choix en profitant d'un son magnifique. Comme l'appareil est rechargé pendant la lecture, vous ne craignez plus d'épuiser votre batterie.

Streaming de musique sans fil

Le Bluetooth est une technologie de communication sans fil à courte portée fiable et peu gourmande en énergie. Cette technologie permet une connexion sans fil facile à un iPod/iPhone/iPad ou d'autres appareils Bluetooth tels que des smartphones, des tablettes ou même des ordinateurs portables. Ainsi, cette enceinte pourra diffuser facilement sans fil vos musiques préférées et le son de vos jeux ou vidéos.

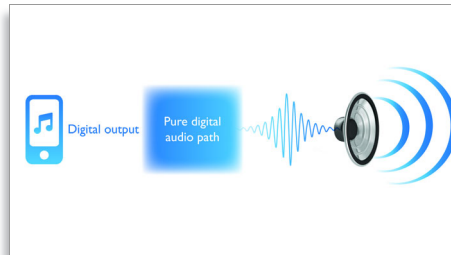
LivingSound



La technologie LivingSound de Philips, en attente de brevet, étend considérablement la zone idéale d'écoute de la pièce pour que vous puissiez profiter d'une musique vraiment intense sur une zone plus large. Issue de la combinaison de plusieurs processus sonores, LivingSound retrouve la richesse et les détails spatiaux du son, souvent perdus avec un système stéréo compact. Cela accroît la zone

sonore idéale de façon inattendue et la musique est distribuée dans toute la pièce de manière régulière et prolongée. Vous pouvez désormais profiter d'un son stéréo optimal dans une zone plus étendue. Élargissez vos horizons !

Son PureDigital



La technologie de traitement du son Advanced PureDigital offre des performances audio sans commune mesure avec la technologie de traitement analogique classique que l'on trouve habituellement sur les stations d'accueil qui utilisent la sortie audio analogique d'un iPod/iPhone. En collectant la sortie audio numérique de l'iPod/iPhone et en employant le traitement numérique à chaque étape du circuit, le rapport signal/bruit obtenu est considérablement meilleur. Résultat : un son d'une clarté irréprochable et parfaitement équilibré.

200 W RMS



Ce système a une puissance de sortie totale de 200 W RMS. RMS signifie Root Mean Square, en français valeur efficace. Il s'agit d'une mesure courante, dont l'unité est le Watt, pour la puissance audio ou, plus précisément, la puissance du courant électrique transmis par un amplificateur audio à un haut-parleur. La puissance électrique fournie au haut-parleur et sa sensibilité déterminent la puissance sonore

générée. Plus la puissance est élevée, meilleur est le son émis par le haut-parleur.

USB Direct



Grâce au mode USB Direct, insérez simplement votre périphérique USB dans le port USB de votre appareil Philips pour que ce dernier diffuse directement votre musique au format numérique.

Lecture de CD-MP3/WMA, CD et CD-RW



La technologie de compression audio permet de réduire jusqu'à 10 fois la taille des fichiers audio numériques volumineux sans trop dégrader leur qualité audio. MP3 et WMA sont deux formats de compression qui vous permettent de profiter d'un maximum de musique numérique sur votre lecteur Philips. Téléchargez des chansons MP3 ou WMA sur les sites Internet autorisés ou créez vos propres fichiers musicaux MP3 ou WMA en encodant vous-même vos CD audio au format MP3, puis en transférant votre musique sur votre lecteur.

Caractéristiques

Son

- Puissance de sortie (RMS): 200 W
- Accentuation du son: contrôle numérique du son 4 modes, Amplification dynamique des basses, LivingSound
- Réglage du volume: Haut/bas

Enceintes

- Enceinte principale: Haut-parleur de graves 5", Système d'enceintes Bass Reflex
- Nombre d'enceintes intégrées: 4
- Type de caisson de basses: passif

Lecture audio

- Support de lecture: CD, CD-R, CD-RW, CD-MP3, CD-WMA, Clé USB
- Modes de lecture de disques: Répétition/1 piste/ toutes pistes/prog., Lecture aléatoire, 20 pistes programmables, Avance/retour rapides, Recherche piste suivante/précédente
- Type de changeur: Motorisé, Tiroir
- Compatible ID3-Tag
- Modes USB direct: Avance rapide/retour rapide, Lecture/pause, Précédent/suivant, Lecture du programme, Répétition, Lecture aléatoire, Arrêt
- Mode de lecture de la station d'accueil: Chargement de l'iPhone, Charge de l'iPod, Chargement de l'iPad

Tuner/réception/transmission

- Bandes du tuner: FM stéréo
- Réglage numérique auto
- Tuner - améliorations: Mise en mémoire automatique
- RDS: Type de programme, Nom de la station, Réglage de l'horloge par RDS
- Préréglages: 20
- Antenne: Antenne FM

Connectivité

- Autres connexions: Antenne FM
- Entrée ligne stéréo 3,5 mm: MP3 Link
- Connexions arrière: Entrée AUX
- Profils Bluetooth: A2DP

Praticité

- Alarmes: Alarme CD, Alarme radio, Mise en veille programmable, alarme USB

- Horloge: Sur affichage principal, mise en veille programmable
- Type d'affichage: Écran VFD
- Mode veille Eco: 0,5 W
- Indications: Mode DIM
- Support de recharge: iPad, iPhone, iPod, iPad mini
- Type d'affichage: Écran VFD

Accessoires

- Accessoires fournis: Cordon d'alimentation secteur, Antenne FM
- Guide de mise en route: Anglais, allemand, néerlandais, français, espagnol, italien
- Télécommande
- Manuel d'utilisation: 16 langues
- Câbles/Connexion: câble ligne stéréo 3,5 mm, cordon d'alimentation
- Autres: Manuel d'utilisation

Dimensions

- Dimensions de l'emballage (l x H x P): 422 x 1 130 x 398 mm
- Poids brut: 18 kg
- Poids net: 14,5 kg
- Profondeur de l'unité principale: 300 mm
- Hauteur de l'unité principale: 978 mm
- Largeur de l'unité principale: 300 mm

Alimentation

- Alimentation: 220-240 V, 50 Hz

Lecture audio

- Modes de lecture sur station: avance et retour rapides, piste suivante et précédente, lecture et pause
- Supports de lecture: CD, CD-MP3, Clé USB, CD-WMA

Compatibilité iPod

- Compatible avec: iPod nano 7e génération, iPod touch 5e génération

Compatibilité iPhone

- Compatible avec: iPhone 5

Compatible iPad

- Compatible avec: iPad mini, iPad avec écran Retina



Date de publication
2013-03-12

Version: 1.0.9

12 NC: 8670 000 99256
EAN: 08 71258 16741 13

© 2013 Koninklijke Philips Electronics N.V.
Tous droits réservés.

Les caractéristiques sont sujettes à modification sans préavis. Les marques commerciales sont la propriété de Koninklijke Philips Electronics N.V. ou de leurs détenteurs respectifs.

www.philips.com