

# Carte d'exploitation du Circlelock

Les sécurités et instructions d'utilisation

Le pupitre de commande\*

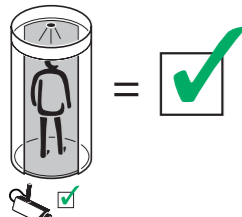
Les systSecurity systems

Fail-safe / Fail-secure\*

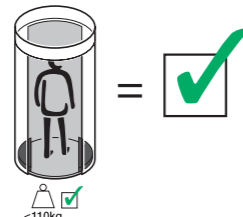
L'entretien

## Les systèmes de sécurité

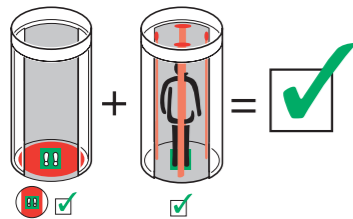
1 StéréoVision (Caméra 3D)



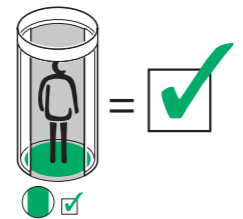
2 Le système pondéral/  
Le détecteur du poids



3 Système par tapis contact deux zones associé à des détecteurs infrarouge

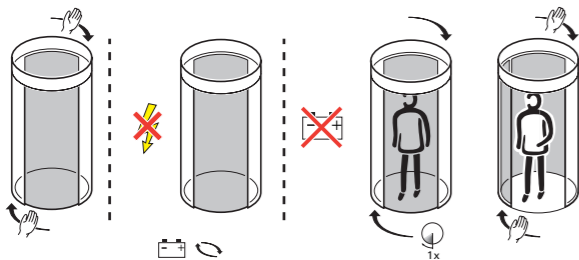


4 Tapis contact une zone

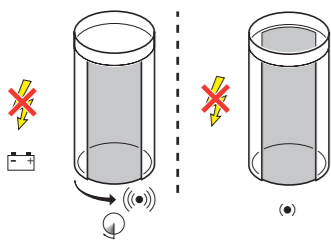


## Options de Sécurité/ Sécurité négative\*

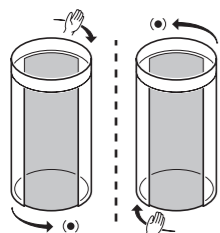
1 Sécurité positive (2 portes ouvertes)\*



2 Sécurité négative (1 ou 2 portes fermées)\*



3 Combinaison de la sécurité positives et de la sécurité négative \*



## L'entretien

Attention! Ne pas utiliser d'eau à proximité du moteur et des armoires électriques. (et de StereoVision)

Avertissement! Couper l'alimentation électrique du Circlelock pendant les visites de maintenance ainsi que toutes autres interventions.

Quotidiennement! Vérifier quotidiennement le fonctionnement du Circlelock.

Une fois par semaine: Passer l'aspirateur dans les rails inférieurs. Nettoyer les surfaces en acier ainsi que les surfaces anodisées ou laquées avec un chiffon humide et pas de produit agressif.

Une fois par mois: Nettoyer les surfaces en acier ainsi que les surfaces anodisées ou laquées avec un chiffon humide et pas de produit agressif.

Une fois par an: Le Circlelock nécessite une visite de maintenance tous les ans. Ceci doit être fait par Boon Edam ou par des agents agréés, ainsi que les interventions de dépannage.

## L'explication des symboles

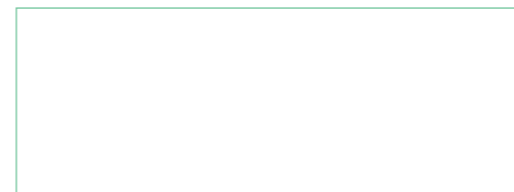
Le côté protégé



Le côté non-protégé

	Le mouvement du vantail		Le vantail en dernière action
	Le mouvement manuel du vantail		Le signal sonore
	Le mouvement du vantail s'arrête		La vérification par le système de sécurité
	Le vantail reste fermé (sécurité négative)		Vérification réussie
	Le vantail ne s'ouvrira pas		La vérification a échoué
	Le vantail ne se fermera pas		L'authentification biométrique réussie
	Passage libre		L'authentification biométrique a échoué
	Le poids maximum autorisé - 110 kg (le système du poids)		L'authentification biométrique
	Authorisation après avoir badgé (lecteur de badges)		L'authentification possible dans un temps limité (5 seconds en standard)
	Maximum 3 autorisations en mémoire		Pas d'alimentation électrique
	Passage possible en 8 secondes		Caméra
	Le batterie de secours		Verrouillé
	La batterie est vide		Option

Dealer



Pour plus de renseignements merci de consulter le manuel d'utilisation.



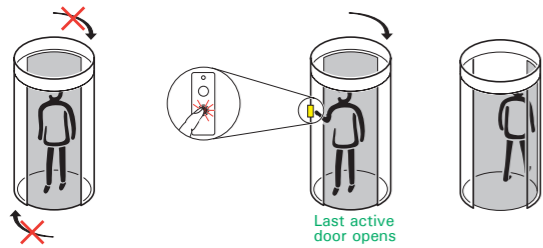
Vérifiez quotidiennement les dispositifs de sécurité et d'arrêt d'urgence ainsi que les opérations de contrôle du Circlelock !



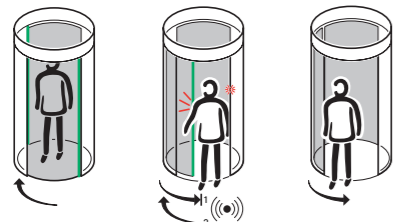
## Les sécurités et instructions d'utilisation

### A. Les dispositifs de sécurité

1 Bouton d'arrêt d'urgence

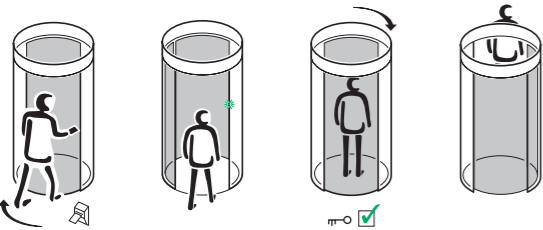


2 Bord sensible arrêtant la porte en cas d'obstacle.

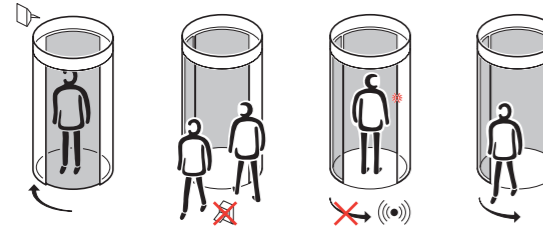


### B. Les principes de fonctionnement du Circlelock

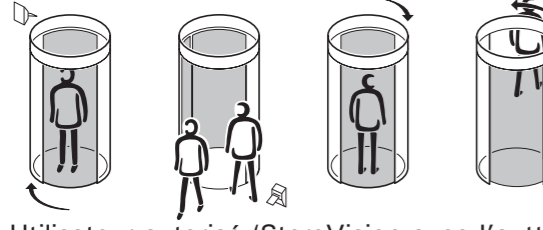
1 Une utilisatrice autorisée



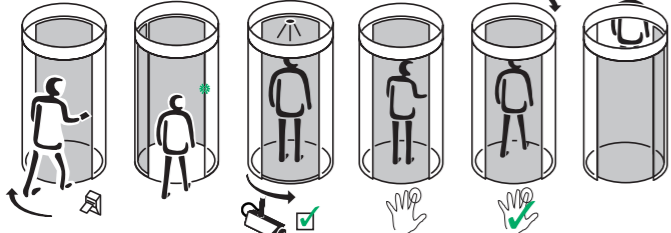
2. Un utilisateur autorisé (du côté protégé), un utilisateur non autorisé (du côté non protégé).



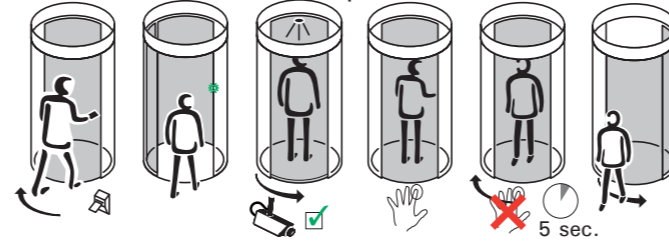
3 Deux personnes autorisées (du côté protégé et non protégé)



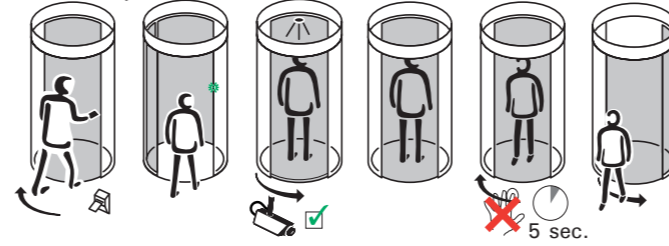
4 Utilisateur autorisé (SteroVision avec l'authentification biométrique)



5 Utilisateur non autorisé (SteroVision avec l'authentification biométrique)

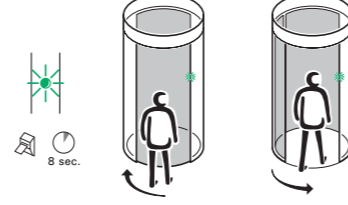


6 Le temps mort (SteroVision avec l'authentification biométrique)

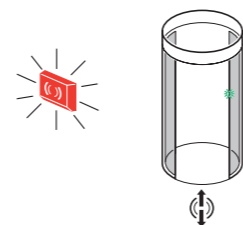


### C. Les signalisations lumineuses du Circlelock

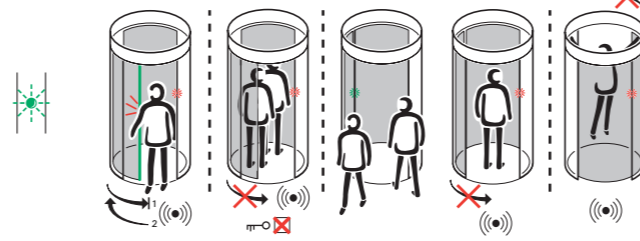
1 Le voyant vert est allumé après autorisation par le système de lecteur de badges.



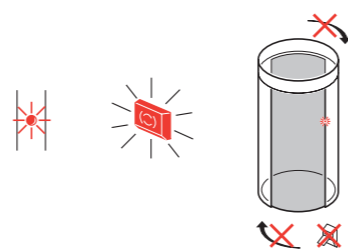
2 Le voyant vert reste allumé en permanence



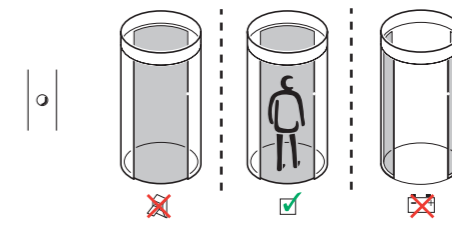
3 Le voyant rouge clignote



4 Le voyant rouge reste allumé en permanence

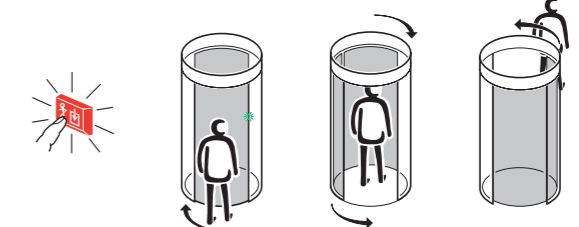


5 Le voyant est éteint

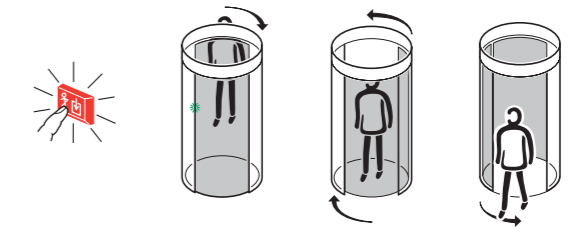


### Le pupitre de commande\*

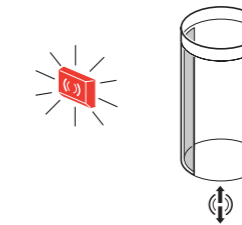
1 Entrée pour une personne.



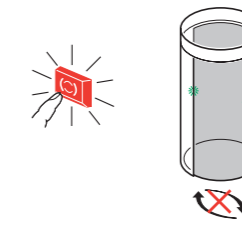
2 Sortie pour une personne.



3 Passage libre (vantaux ouverts)



4 Verrouillage



5 Une alarme / Alarme sonore

