

Manuel d'utilisation

Smartinterface USB



Manuel d'utilisation - Smartinterface USB

Installez tout d'abord le logiciel de lecture pour votre ordinateur de plongée (OP) sur votre ordinateur.

Vous pouvez maintenant choisir entre l'installation express ou l'installation classique du pilote sur Windows. Pour l'installation express, ne raccordez pas encore l'Interface. Lancez le fichier « SmartinterfaceExpress-Setup.exe » et suivez les instructions.

Vous pouvez télécharger le pilote et le logiciel sous le lien suivant : <http://www.smartinterface.de>.

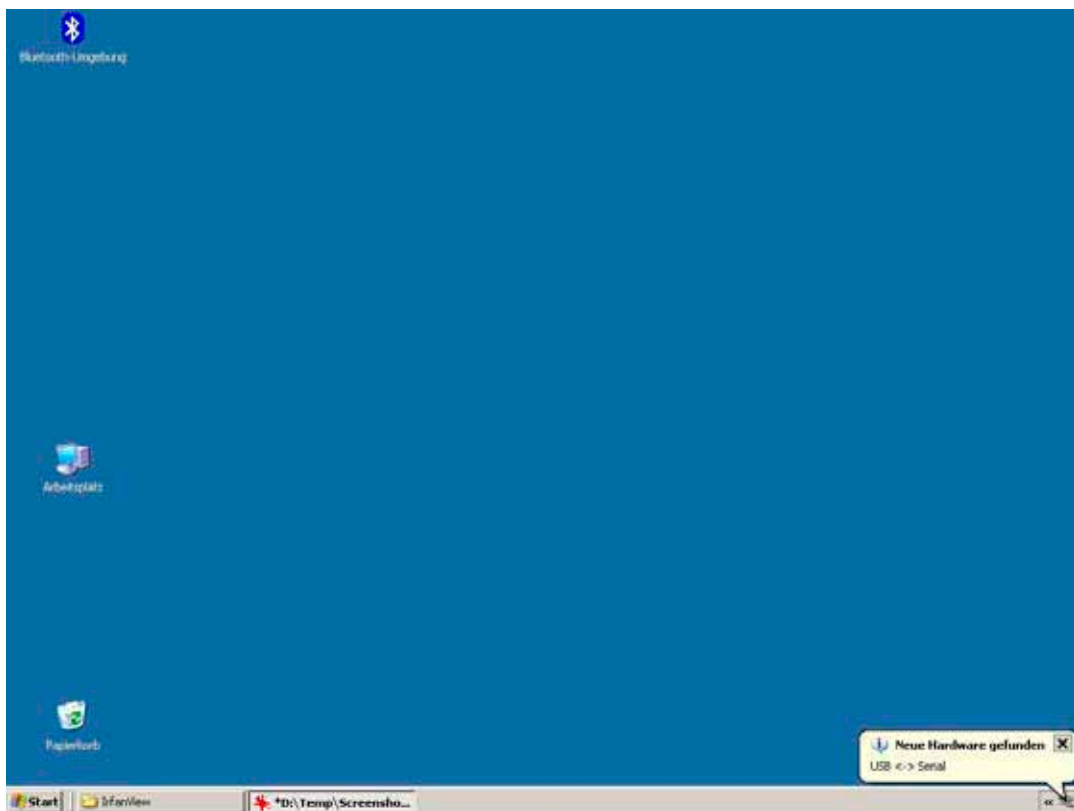
Après avoir raccorder l'Interface USB sur un port USB libre de votre ordinateur, vous pouvez alors vous reporter directement au point 3.3 des présentes instructions.

Veillez à quitter le logiciel de lecture avant l'installation du pilote USB.

Smartinterface USB



1.0 Branchez la Smartinterface sur un port USB libre.
(NE branchez PAS encore l'ordinateur de plongée)

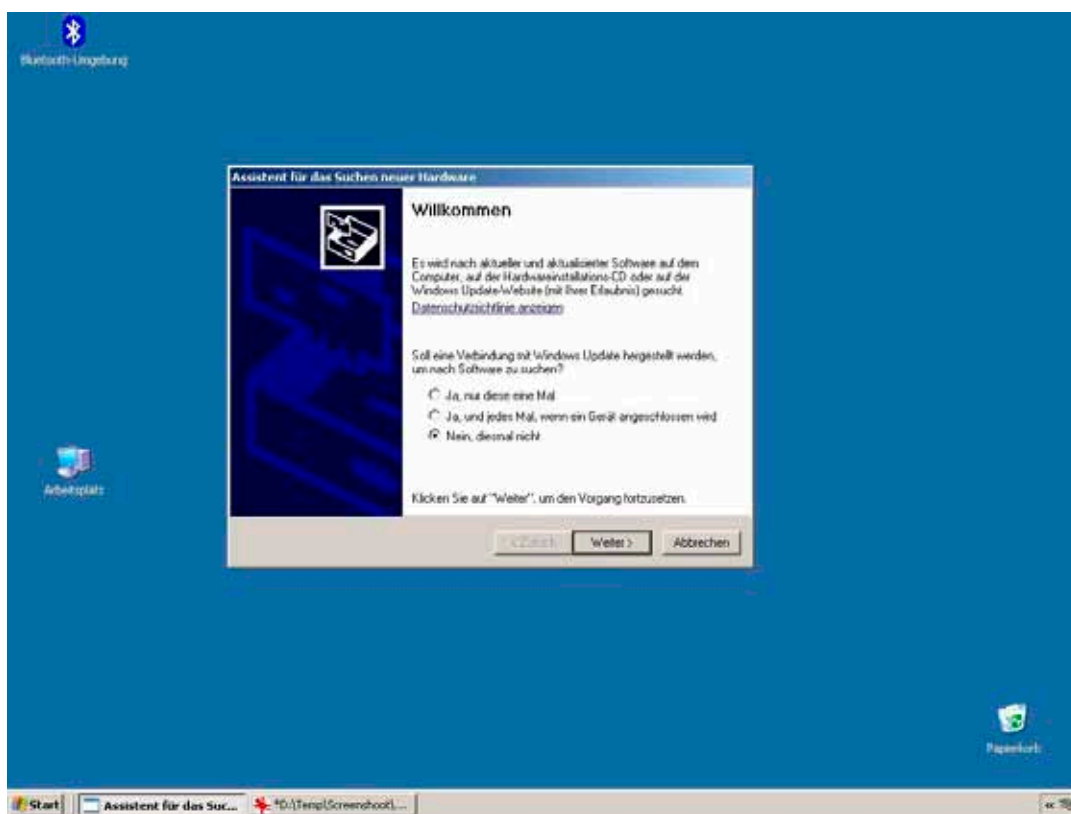


2.0 Windows XP reconnaît l'Interface USB automatiquement
et ouvre la boîte de dialogue d'installation.

Smartinterface USB

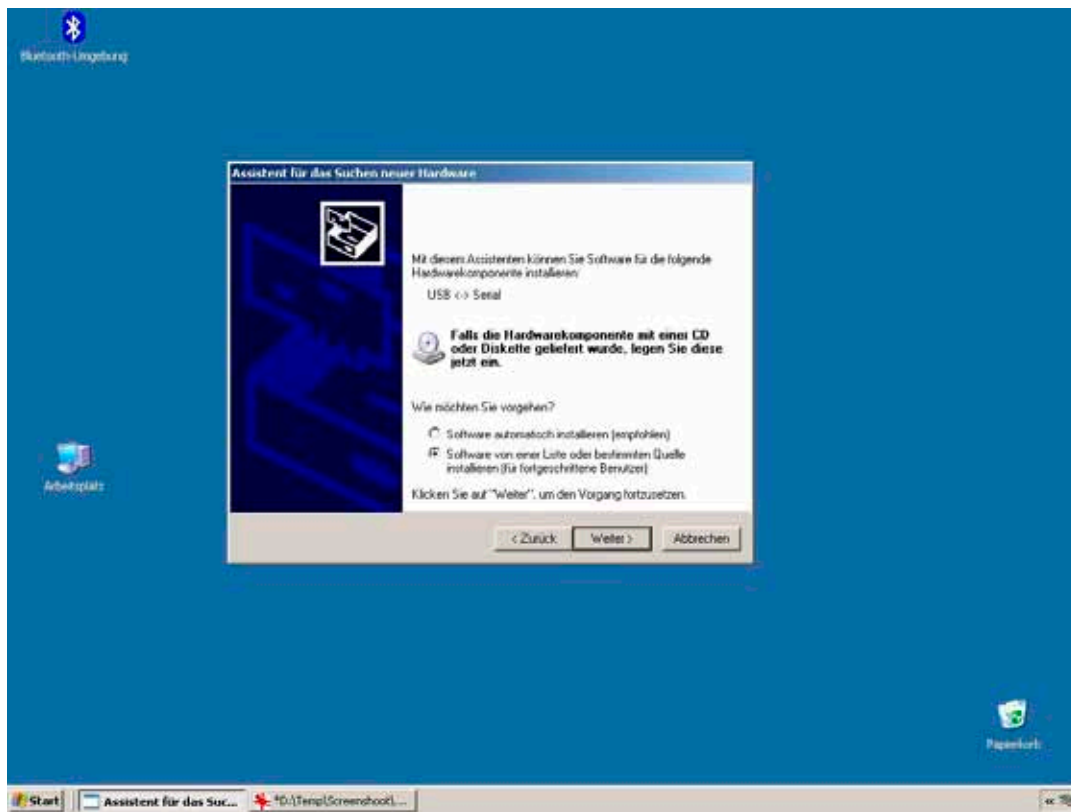


2.1 L'assistant d'installation vous propose de rechercher les pilotes sur Internet.

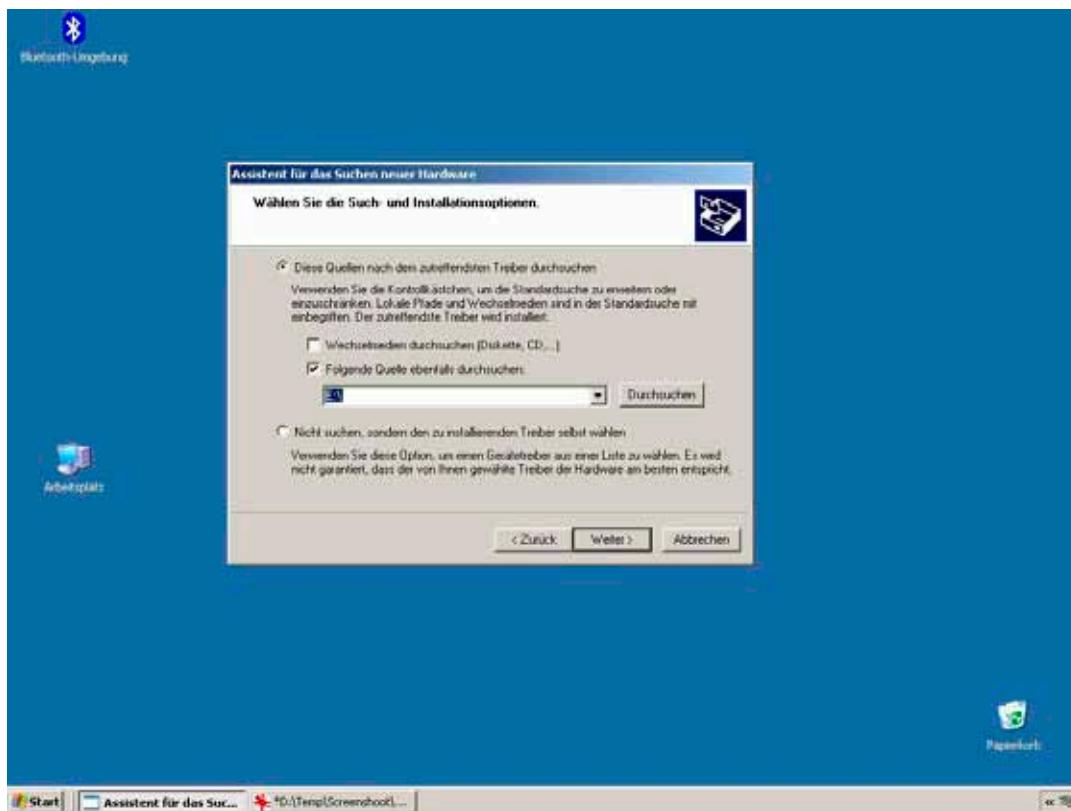


2.2 Sélectionnez «Non, pas cette fois». Les pilotes se trouvent sur le CD.

Smartinterface USB

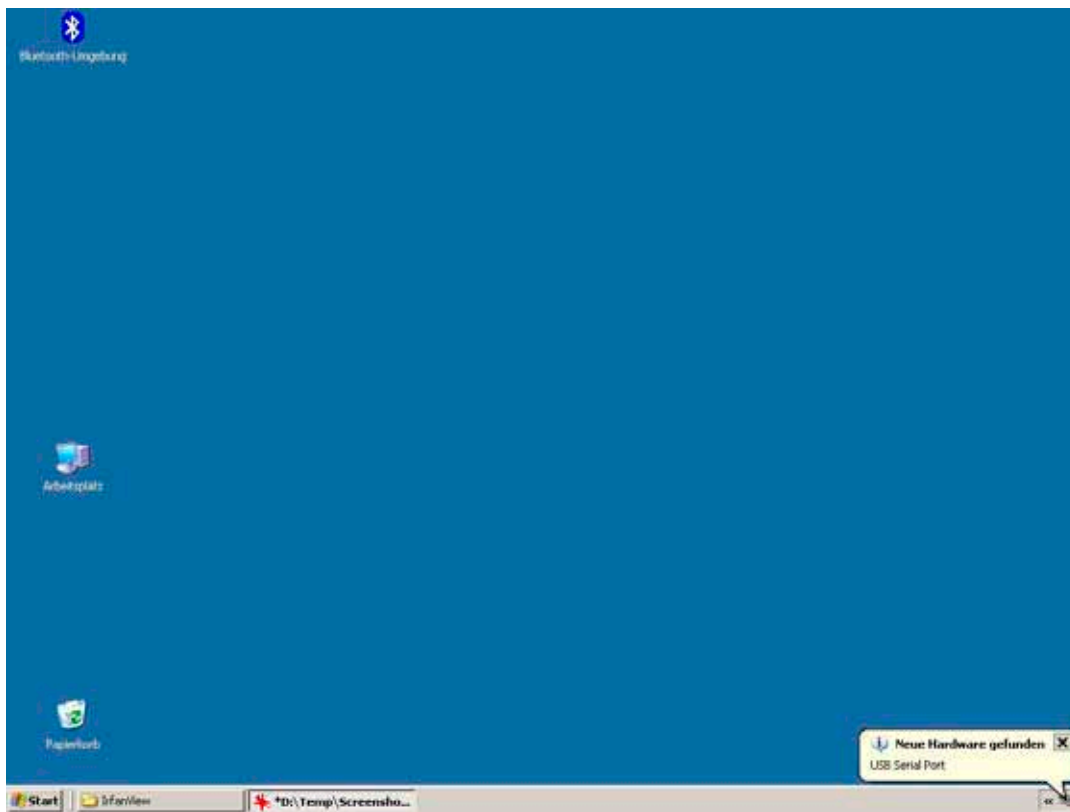


2.3 A la prochaine étape, choisissez «Installer le logiciel à partir d'un emplacement spécifié».

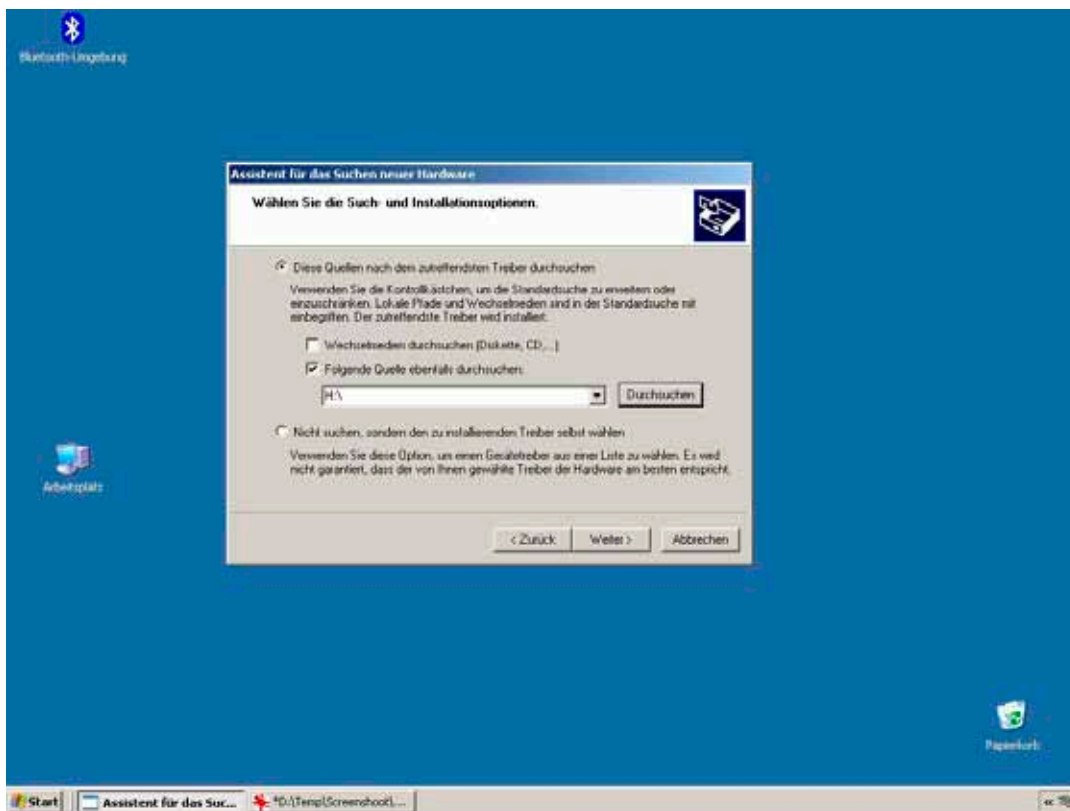


2.4 Indiquer comme source le lecteur contenant le chemin d'installation (CD ROM).

Smartinterface USB

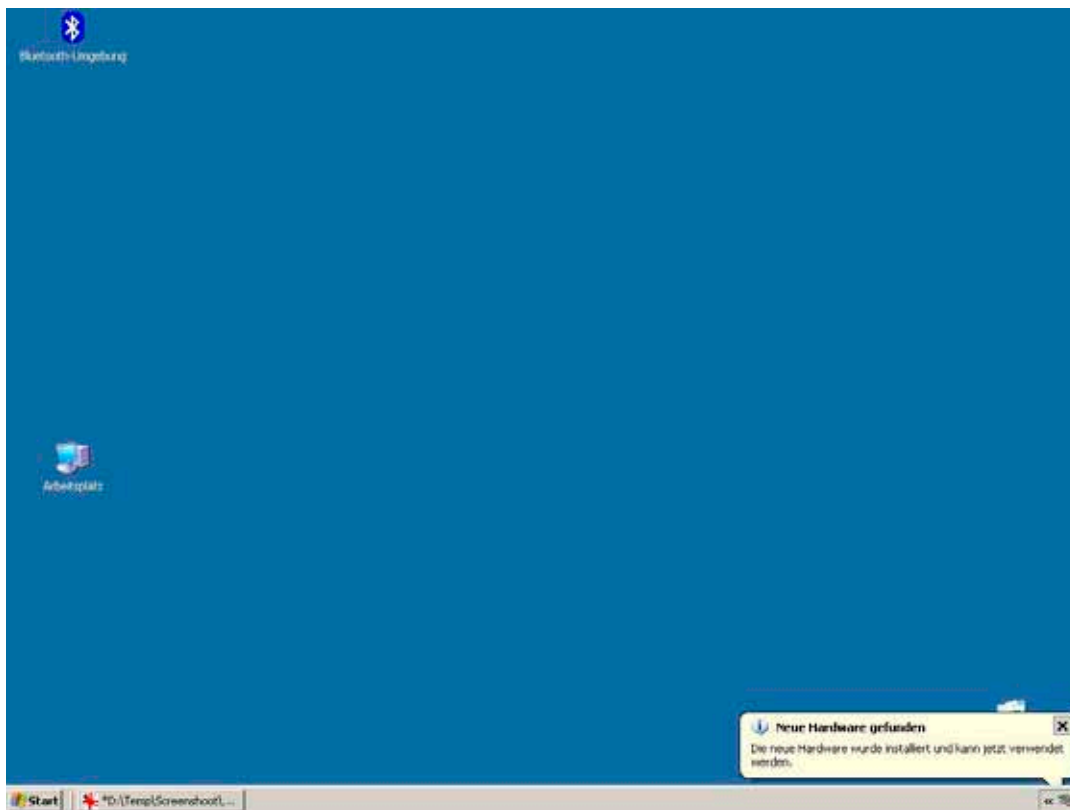


3.0 L'assistant de matériel reconnaît maintenant le port USB Serial.

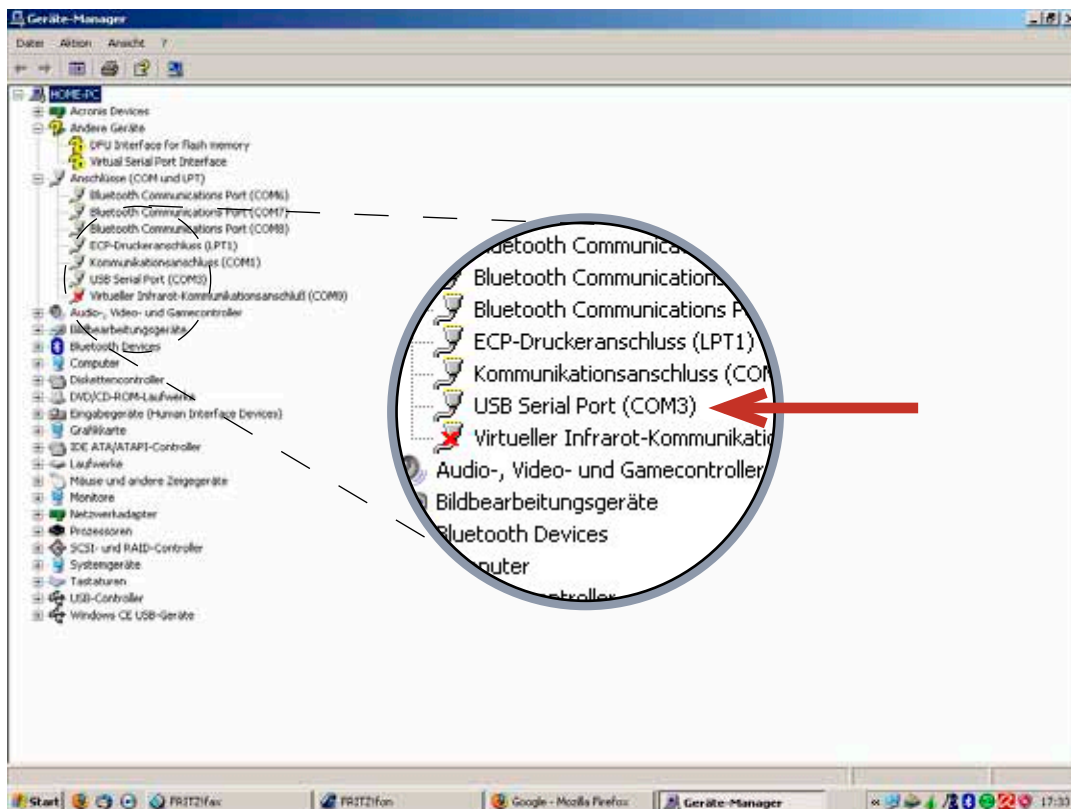


3.1 Indiquez à nouveau le lecteur contenant le chemin d'installation (CD ROM).

Smartinterface USB



3.2 Après l'installation apparaît à nouveau un message.



3.3 Vous pouvez contrôler dans le gestionnaire de matériel si l'installation s'est déroulée avec succès. Tenez compte du numéro du nouveau port Com!

Smartinterface USB



4.0 Allumez l'ordinateur de plongée (OP), appuyez 3 secondes sur la touche «Mode».



4.1 Appuyez une fois sur la touche «Mode».

Smartinterface USB

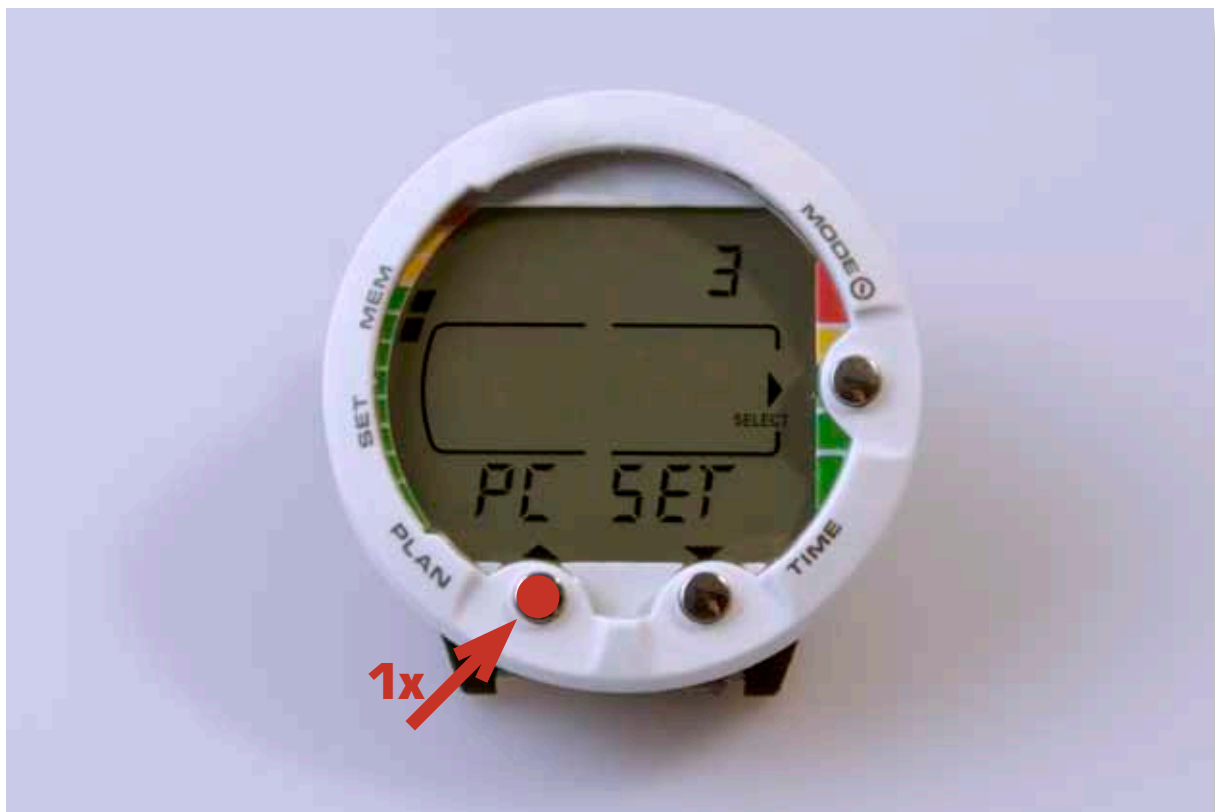


4.2 Appuyez une fois sur la touche «Time».

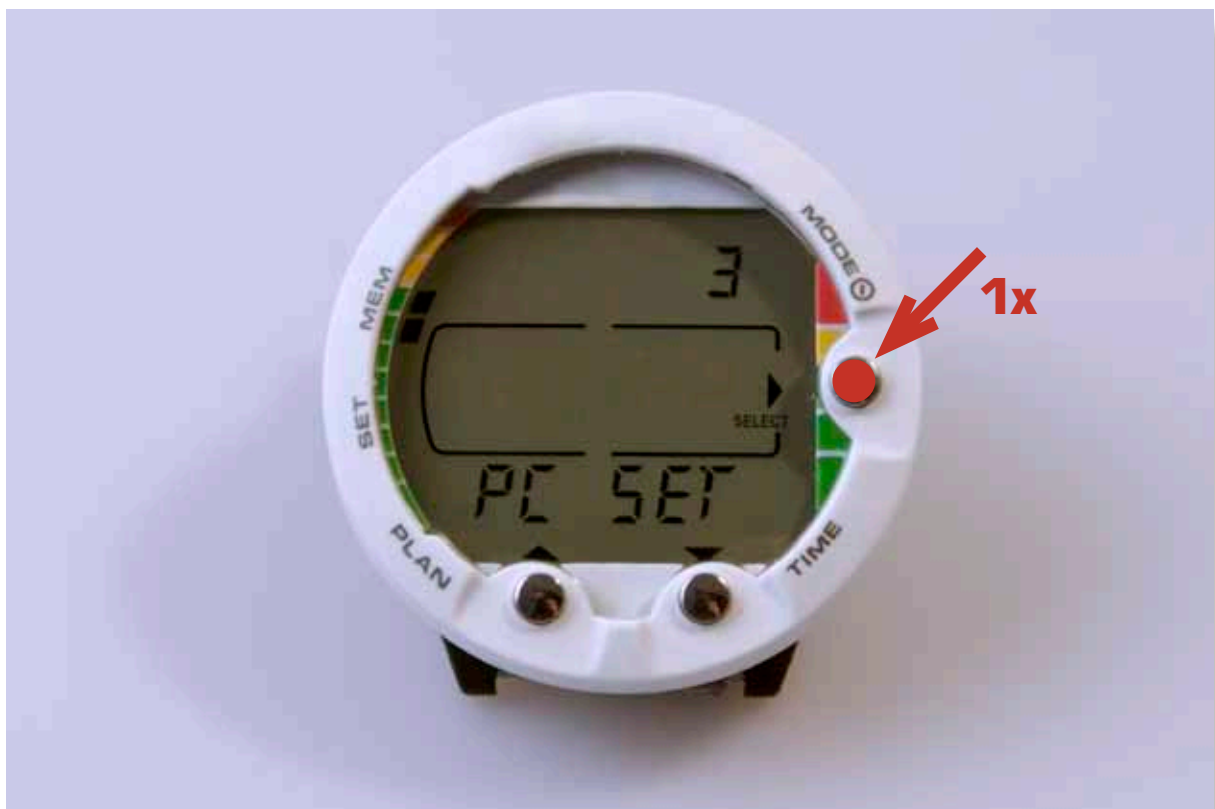


4.3 Appuyez une fois sur la touche «Mode».

Smartinterface USB



4.4 Appuyez sur la touche «Plan».



4.5 Appuyez à nouveau sur la touche «Mode». L'OP est maintenant en mode transmission!

Smartinterface USB



5.0 Raccordez l'Interface avec l'ordinateur de plongée.



5.1 Le connecteur est protégé contre les inversions de polarité.
L'encliquetage se fait par un léger appui sur l'ordinateur de plongée.

Smartinterface USB

Transmission de données

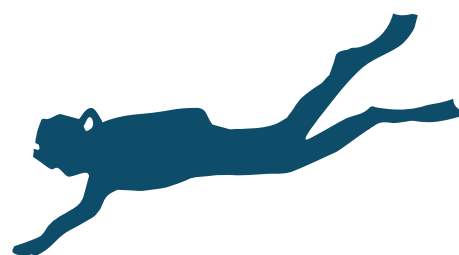
Le Smartinterface est maintenant prêt à l'utilisation. Démarrez maintenant votre logiciel de lecture, par exemple Suunto Divemanager. Veillez à ce que l'ordinateur de plongée soit branché avant de lancer le logiciel de lecture.



Après 5 minutes sans transmission de données, l'OP passe à nouveau en mode temps.

Sommaire

| | | |
|-----|---|----|
| 1.0 | Branchez la Smartinterface sur un port USB libre. (NE branchez PAS encore l'ordinateur de plongée) | 2 |
| 2.0 | Windows XP reconnaît l'Interface USB automatiquement et ouvre la boîte de dialogue d'installation. | 2 |
| 2.1 | L'assistant d'installation vous propose de rechercher les pilotes sur Internet. | 3 |
| 2.2 | Sélectionnez «Non, pas cette fois». Les pilotes se trouvent sur le CD. | 3 |
| 2.3 | A la prochaine étape, choisissez «Installer le logiciel à partir d'un emplacement spécifié». | 4 |
| 2.4 | Indiquer comme source le lecteur contenant le chemin d'installation (CD ROM). | 4 |
| 3.0 | L'assistant de matériel reconnaît maintenant le port USB Serial. | 5 |
| 3.1 | Indiquez à nouveau le lecteur contenant le chemin d'installation (CD ROM). | 5 |
| 3.2 | Après l'installation apparaît à nouveau un message. | 6 |
| 3.3 | Vous pouvez contrôler dans le gestionnaire de matériel si l'installation s'est déroulée avec succès. Tenez compte du numéro du nouveau port Com! | 6 |
| 4.0 | Allumez l'ordinateur de plongée (OP), appuyez 3 secondes sur la touche «Mode». | 7 |
| 4.1 | Appuyez une fois sur la touche «Mode». | 7 |
| 4.2 | Appuyez une fois sur la touche «Time». | 8 |
| 4.3 | Appuyez une fois sur la touche «Mode». | 8 |
| 4.4 | Appuyez sur la touche «Plan». | 9 |
| 5.0 | Raccordez l'Interface avec l'ordinateur de plongée. | 10 |
| 5.1 | Le connecteur est protégé contre les inversions de polarité. L'encliquetage se fait par un léger appui sur l'ordinateur de plongée. | 10 |



Mentions légales Technisches Büro Kühnhold
Ehestorfer Weg 155
21075 Hamburg

<http://www.smartinterface.de> · info@smartinterface.de

Copyright L'ensemble des illustrations et des textes de ce manuel d'utilisation ainsi que le manuel lui-même sont protégés par les droits de la propriété intellectuelle. Toute réutilisation requiert l'accord écrit de www.smartinterface.de.

Droit de la propriété intellectuelle et du marquage L'ensemble des marques et labels cités dans la description et éventuellement protégés par des tiers sont soumis, sans limitation, aux dispositions du droit relatif au marquage respectivement valable et aux droits de la propriété des propriétaires enregistrés respectifs. La simple citation ne permet pas de conclure qu'un label n'est pas protégé par les droits de tiers ! Les noms de marques et les labels utilisés dans cette documentation sont la propriété du propriétaire respectif des droits et ne sont utilisés qu'à des fins de description.

Exclusion de responsabilité Les appareils, outils et Interfaces ont été testés de manière exhaustive avant la livraison. Le raccordement, l'utilisation et l'opération se font à vos propres risques. Nous n'endossons aucune responsabilité en cas d'éventuel dommage, de perte de données ou de perméabilité.

Recyclage Union européenne – Informations relatives à l'élimination : ce symbole indique que ce produit doit être éliminé conformément aux prescriptions légales en vigueur et séparé des déchets domestiques. En vue de son élimination, apportez le produit dans un site de collecte officiel. Dans certains sites de collecte, vous pouvez déposer des produits gratuitement. Le tri et le recyclage permettent de protéger les réserves de matières premières et garantissent le respect de toutes les dispositions relatives à la protection de la santé et de l'environnement dans le cadre du recyclage.



CE  **RoHS** ✓
WEEE-Reg.-Nr. DE82497460