

Enregistreurs circulaires à 1 ou 2 voies

Série CT5100



En option†

- ✓ Diagramme de 254 mm (10")
- ✓ Versions à 1 ou 2 plumes
- ✓ Entrées programmables : Thermocouple, RTD, Courant CC ou Tension
- ✓ Affichage à LED, 4 digits, 14 mm H (0,56")

Les enregistreurs à diagrammes circulaires Série CT5100 peuvent mesurer et afficher 2 variables de procédé. Diverses entrées programmables sont disponibles. Toutes les fonctionnalités d'alarme et d'enregistrement sont faciles à configurer grâce aux trois touches en façade. La profondeur de panneau requise est seulement 64 mm (2,5") avec une épaisseur de couvercle de 33 mm (1,3").

Caractéristiques

Entrées :

Types/plage d'entrée :

Thermocouple : J, K, T, R, S

RTD : platine, 100 Ω , 0,00385 $\Omega/\Omega/^\circ\text{C}$

Courant CC : 0 à 20 mA, 4 à 20 mA ; résistance de dérivation interne de 4,7 Ω

Tension CC : 0 à 25 mV, 0 à 50 mV, 10 à 50 mV, 0 à 5 V, 1 à 5 V

Impédance : >100 M Ω pour entrées T/C et mV, 100 k Ω pour entrées de 5 V, 4,7 Ω pour les entrées μA

Courant d'excitation RTD :

150 μA , type

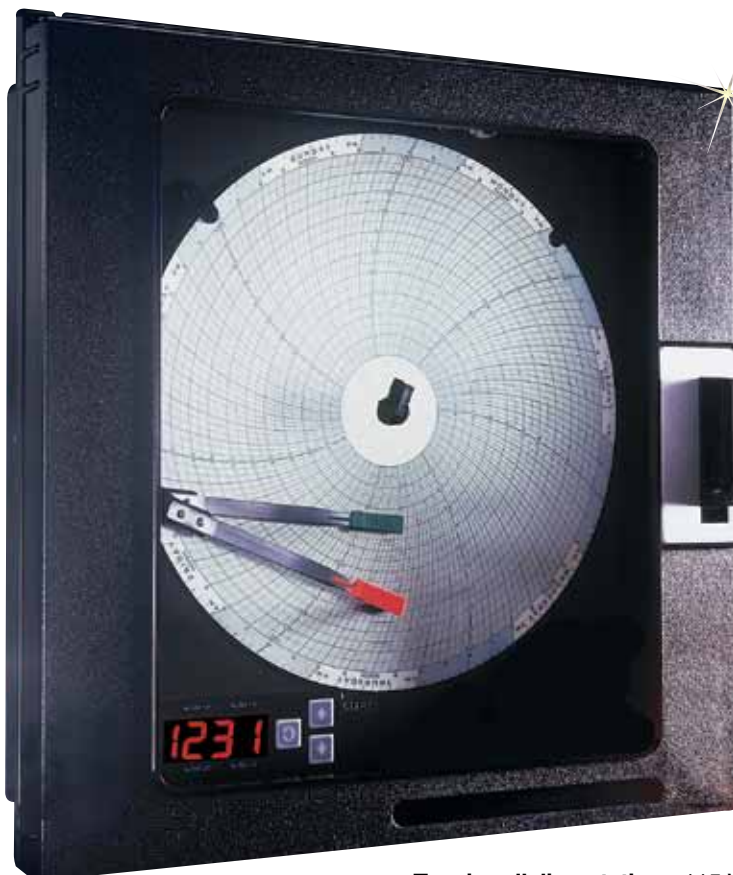
Vitesse de balayage d'entrée :

1 mesure par seconde pour les entrées autres que RTD ; 1 mesure par 1,2 seconde pour les entrées RTD

Correction d'entrée : Réglage du décalage : 999 à 999 unités

Détection d'erreur du capteur :

Lorsqu'une rupture du capteur est détectée, l'affichage indique « SnSr » et la plume remonte en haut de la plage. Les défaillances du capteur ne peuvent être détectées pour les plages en milliampères et de l'ordre de 0 volt. L'affichage indique « Hi » lorsque la mesure est 10 % au-dessus à la plage et indique « Lo » lorsque la mesure est 10 % en-dessous à la plage ou zéro, selon celui qui est supérieur.



CT5110, représenté à échelle réduite.

Performances d'entrée dans les conditions de référence :

Erreur de mesure :

Type J, K, T, R, S et RTD : $\pm 0,25$ % de l'étendue ± 1 degré ; mA, mV et Vcc : $\pm 0,25$ % de l'étendue mise à l'échelle plus le chiffre le moins significatif

Erreur de compensation de jonction froide : $\pm 0,2$ $^\circ\text{C}$ à 25 $^\circ\text{C}$ ($\pm 0,36$ $^\circ\text{F}$ à 77 $^\circ\text{F}$)

Réjection de compensation de jonction froide : écart de 0,04 $^\circ\text{C}$ par rapport à 25 $^\circ\text{C}$ (0,07 $^\circ\text{F}$ par rapport à 77 $^\circ\text{F}$)

Erreur de linéarisation :

T/C : $\pm 0,25$ $^\circ\text{C}$ (0,45 $^\circ\text{F}$) type, $\pm 0,5$ $^\circ\text{C}$ (0,9 $^\circ\text{F}$) au maximum

RTD : $\pm 0,1$ $^\circ\text{C}$ (0,18 $^\circ\text{F}$) type, $\pm 0,3$ $^\circ\text{C}$ (0,54 $^\circ\text{F}$) au maximum

Erreur de température ambiante : $\pm 0,01$ % de la plage par écart de $^\circ\text{C}$ (1,8 $^\circ\text{F}$) par rapport à 25 $^\circ\text{C}$ (77 $^\circ\text{F}$)

Réjection de mode commun :

>120 dB à 50/60 Hz, 260 Vca max

Réjection de mode normal :

85 dB minimum à 60 Hz ou plus
Isolation : 350 Vca, 500 Vcc ; les entrées partagent un retour commun du signal

Conditions de référence :

Température ambiante : 25 $^\circ\text{C}$ (77 $^\circ\text{F}$)

Humidité relative : 60 à 70 % RH

Tension d'alimentation : 115 Vca, 60 Hz

Résistance de source :

<10 Ω pour les entrées T/C

Résistance principale : <0,1 Ω (Pt100)

Enregistrement :

Type de plume : Pointe en fibre jetable

Couleur des plumes : Plume 1—rouge ; Plume 2—verte

Dimensions du diagramme : 254 mm D (10")

Moteur du diagramme :

Moteur pas à pas

Rotation du diagramme : Configurable par l'utilisateur : 8 heures, 12 heures, 24 heures, 48 heures ou 7 jours

Étendue du diagramme : Seuils inférieur et supérieur, -9 999 à 9 999 unités

Performances

d'enregistrement :

Précision d'enregistrement : précision de référence de 0,5 % de l'étendue du diagramme

Précision de la rotation du diagramme :

$\pm 0,5$ % de la durée de rotation, en supposant la correction du jeu

Interface opérateur

Affichage : Affichage à LED, 4 digits, 14 mm H (0,56"), rouge, 7 segments

Indicateurs d'état : 5 indicateurs d'alarme à LED rouges, 1 indicateur de plume 2 à LED vertes

†Reportez-vous à la note en bas de la page suivante pour les informations de commande CE.

Plages

Type de capteur	Caractéristiques du capteur	Code	Plage de référence en °C	Plage de référence en °F
T/C	Fer-Constantan	J	0 à 760	0 à 1 400
	CHROME [®] -ALOMEGA [®]	K	0 à 1 360	0 à 2 500
	Cuivre-Constantan	T	-200 à 400	-330 à 752
	Platine 13 % Rhodium-platine	R	200 à 1 650	400 à 3 000
	Platine 10 % Rhodium-platine	S	200 à 1 650	400 à 3 000
RTD	Platine 100 Ω, 0,00385 Ω/Ω/°C	Pt100	-140 à 400	-220 à 752

Clavier : 3 touches pour programmer et gérer l'unité

Modes d'affichage : Normal : valeur(s) du procédé ou vide

Alarmes

Nombre : Jusqu'à 2 alarmes de procédé pour chacune des 2 entrées

Type : Procédé haut ou bas

Dispositif limiteur : Limites hautes/basses au choix pour chaque entrée avec verrouillage de sortie ; la sortie normalement ouverte reste ouverte ; bouton rouge de réinitialisation à droite de l'affichage

Hystérésis : Entièrement réglable, 0 à 200 unités, unilatérale

Sécurité : Il est possible d'empêcher toute modification du point de consigne de l'alarme

Erreur du capteur : L'alarme fonctionne normalement dans des conditions « Hi » et « Lo » ; les relais d'alarme s'enclenchent en cas de condition de rupture du capteur du type « SnSr »

Sorties à relais :

Relais : SPDT ; contacts 5 A résistifs à 115 Vca, 2,5 A résistifs à 230 Vca, ½ hp à 230 Vca (monophasé), 250 VA à 115/230 Vca

Accessoires

Modèle n°	Description
CT7000-GREEN	Plumes vertes, lot de 5, voie 2 uniquement
CT7000-RED	Plumes rouges, lot de 5, voie 1 uniquement
CT7000C-0-100/24	Disque en papier, lot de 100, 24 h
CT7000C-0-100/7	Disque en papier, lot de 100, 7 jours
CT7000C-0-300/24	Disque en papier, lot de 100, 24 h
CT7000C-0-300/7	Disque en papier, lot de 100, 7 jours
CT7000C-0-2500/24	Disque en papier, lot de 100, 24 h
CT7000C-GENERIC/24HR	Disque en papier, lot de 100, 24 h

Remarque : Autres plages disponibles. Contactez le service commercial pour plus de détails.

Alimentation électrique :

Tension secteur : 90/264 Vca, 50/60 Hz ; en option : 20 à 50 Vca, 50/60 Hz ou 22 à 65 Vcc

Consommation d'énergie : 18 VA max

Fabrication :

Boîtier : Boîtier en NorylR moulé par injection et capot avec fenêtre en acrylique

Classe NEMA : NEMA 3 (IP54)

Passages de câbles : 3 passages sur le côté droit

Fixation : murale ou à encastrer

Dimensions globales :

355,6 mm l x 355,6 mm H x 96,5 mm P (14 x 14 x 3,8")

Découpe du panneau :

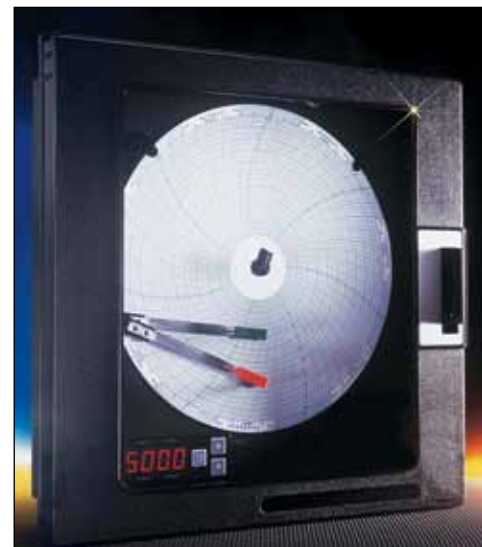
322,58 mm l x 322,58 mm H (12,7 x 12,7")

Profondeur du panneau : 64 mm (2,5")

Épaisseur du panneau : 33 mm (1,3")

Poids : 8,8 kg (15 lb) max

Adaptation : À l'aide d'une entretoise, s'adapte aux découpes du modèle CT7000



CT5100, représenté à échelle réduite.

Conditions environnementales et de fonctionnement :

Température de fonctionnement : 0 à 50 °C (32 à 122 °F)

Température de stockage : -40 à 65 °C (-4 à 149 °F)

Humidité : 10 à 90 % HR, sans condensation

Données générales de référence :

Sauvegarde des données : EEPROM pour les paramètres de configuration et les données d'étalonnage ; EEPROM pour les points de consigne de l'alarme

Autorisations et conformité :

Sécurité :

Certifications UL aux États-Unis : UL 1092, UL 916 et QUXY, en attente

Certifications UL au Canada : CSA 142, en attente

Dispositif limiteur : FM, en attente

Pour commander Consultez omega.fr/ct5100 pour obtenir les tarifs et d'autres informations

Modèle n°	Description
CT5100	Enregistreur à 1 plume
CT5101	Enregistreur à 1 plume avec 1 relais d'alarme
CT5102	Enregistreur à 1 plume avec 2 relais d'alarme
CT5100-LOCK	Enregistreur à 1 plume avec verrouillage de la porte
CT5110	Enregistreur à 2 plumes
CT5112	Enregistreur à 2 plumes avec 1 relais d'alarme par voie
CT5114	Enregistreur à 2 plumes avec 2 relais d'alarme par voie
CT5110-LOCK	Enregistreur à 2 plumes avec verrouillage de la porte

Livré complet avec un lot de disques en papier, 1 plume par voie et le manuel d'utilisation. Pour l'alimentation transmetteur, ajoutez « -XPS » à la référence du modèle.

Pour commander la certification CE, ajoutez « -CE » à la référence du modèle.

Exemples de commande : CT5100, enregistreur à 1 plume et CT7000C-0-100/7, 100 diagrammes en papier.

CT5102, enregistreur à 1 plume avec 2 relais d'alarme.

OCW-1 OMEGACARESM porte à 3 ans la durée de garantie standard de 2 ans.