

BLANKO Variateur pour rubans LED 12V DC



Application conforme

L'application du produit n'est autorisée que dans un espace sec et fermé. Tout contact avec l'humidité comme par exemple salle de bain, buanderie doit absolument être évité afin d'éviter les risques comme le court-circuit, l'incendie, le choc électrique, etc. Le produit ne doit pas être modifié ou démonté dans son ensemble et le boîtier ne doit pas être ouvert !

Consignes de sécurité

En cas de dommages consécutifs au non respect des consignes de ce manuel d'utilisation la garantie s'annule. En cas de dégâts matériels ou de blessures individuelles provoqués par une maintenance non conforme et au non respect des consignes de sécurité, le fabricant décline toute responsabilité.

Pour des raisons de sécurité et d'homologation (CE), tout démontage et/modification unilatéral de l'appareil est interdit. La tension d'alimentation utilisée doit correspondre aux valeurs spécifiées dans les caractéristiques techniques. Assurez-vous que le câble secteur n'est pas entortillé ou endommagé lors de l'installation du produit. N'exposez l'appareil ni à de fortes températures, ni à d'intenses vibrations ou à l'humidité.

Le non respect des consignes de sécurité et des recommandations entraîne la nullité de garantie avec déclinaison de toute responsabilité pour des dommages résultants.

Entretien

Vérifiez régulièrement la sécurité technique de l'appareil, par exemple, la détérioration du câble ou du boîtier.

Lorsqu'il est avéré qu'un fonctionnement sans risque n'est plus garanti, l'appareil doit être mis hors service. On suppose qu'un fonctionnement sans risque n'est plus garanti, si :

- l'appareil présente des signes de détérioration visibles.
- l'appareil ne fonctionne plus
- après un stockage prolongé dans des de mauvaises conditions ou transport difficile.

Raccordez d'abord votre réglette/ruban à LEDs sur la commande. Pour éviter un court-circuit, le secteur doit être débranché.

Alimentation : bloc secteur 12V DC. Lors du montage, un contact visuel doit exister entre la télécommande et le récepteur IR .

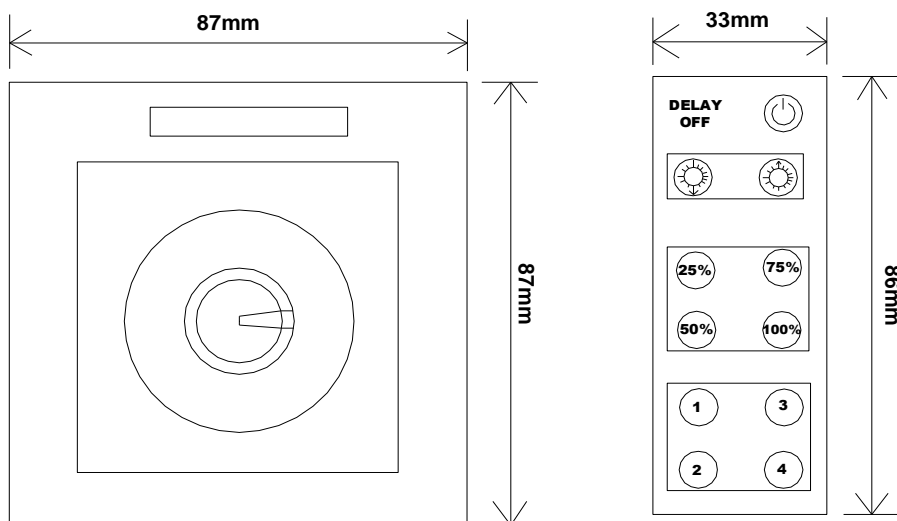
Description du produit

Le VARIATEUR Blanco avec commande à distance fonctionne sur le principe de la modulation pulsée. Il permet ainsi de régler la luminosité à l'infini.

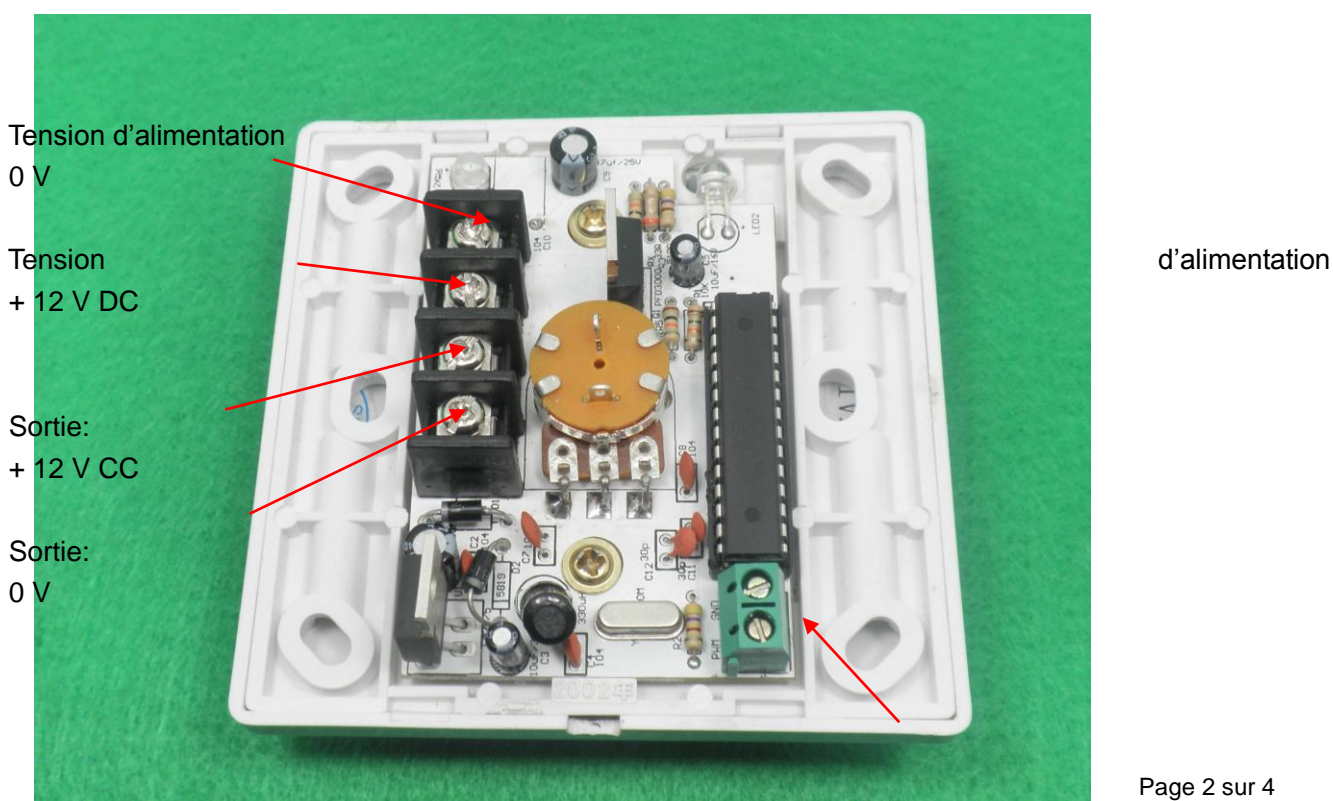
Caractéristiques techniques

- Température de fonctionnement -20° C + 60°C
- Tension de fonctionnement: 12 V DC
- Sorties : 1 Canal
- Courant absorbé gradateur: < 1W
- Courant de sortie: max. 8A
- Télécommandable avec commande à distance IR
- Tension d'entrée/sortie 12 V CC

Dimensions:



Branchement





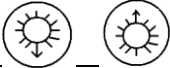

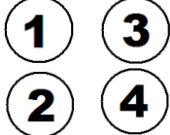
Symbole	Désignation	Signification
	Marche/arrêt	Marche/arrêt
	Retard désactivé	Eteint le gradateur après 30 secondes de retard
	Luminosité + / -	Réglage manuel de la luminosité
	Niveau de luminosité	Taux de réglage de la luminosité
	Mémoire	Activez l'une des touches pendant 3 secondes pour enregistrer le paramètre de luminosité sélectionné, et appuyez brièvement sur la même touche pour accéder à la luminosité enregistrée.

Schéma du branchement

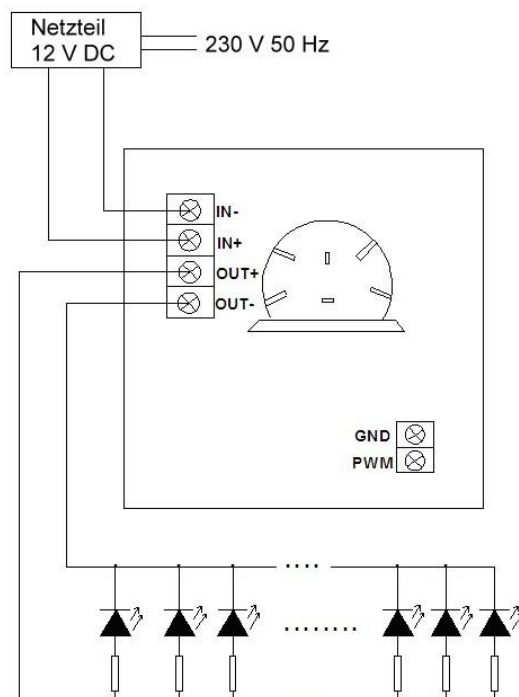
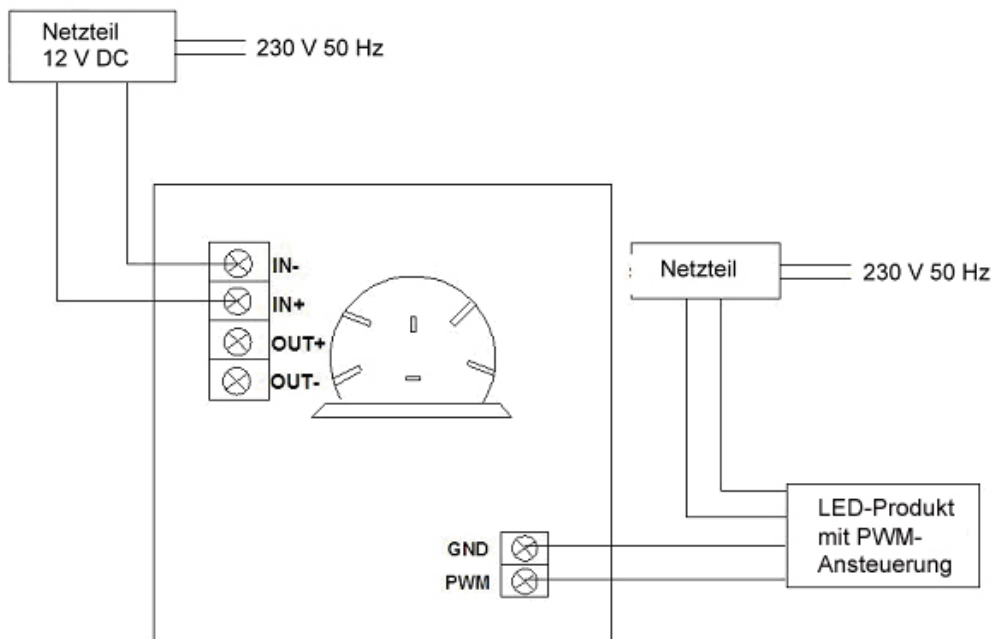


Schéma de branchement avec utilisation des sorties de modulation pulsée
Bloc alimentation 12 V DC
Produit LED avec commande PWM



Pour votre information :

Le symbole poubelle barrée d'une croix signifie que cet appareil est couvert par la directive européenne 2002/96/EC et ne doit pas être jeté avec vos ordures ménagères courantes.

Les éléments électriques et électroniques doivent être jetés séparément dans les vides ordures prévus à cet effet par votre municipalité.

Pour plus d'information concernant l'élimination de votre ancien appareil, veuillez contacter votre mairie, le service des ordures ou encore le magasin où vous avez acheté ce produit.