

ED-A220NM

ULTIMATE

究極 SHORT THROW



PROJECTEUR LCD XGA A COURTE FOCLE ULTIME

Le parfait équilibre entre technologie et design. Le projecteur a courte focle ultime ED-A220NM léger et compact offre la meilleure qualité d'image possible avec un design séduisant et un faible coût de propriété. Ce modèle réseau garantit une gestion simplifiée ainsi qu'une installation rapide et facile grâce au nouveau support mural fourni.

Performances

- Résolution XGA (1024 x 768)
- Image de 2 m à seulement 50 cm*
- 2200 Lumens ANSI (Mode lumineux)
- Connexion HDMI
- Perfect Fit – réglage individuel des quatre coins et des quatre côtés de l'image pour obtenir une image carrée
- Modification du nom des sources
- « My Button »
- Haut-parleur 10 W
- Fonctions antivols comprenant :
 - Verrouillage par code secret
 - Code d'accès « MyScreen »
 - Détecteur de mouvements
 - Barre de sécurité

Coût de propriété

- Durée de vie étendue filtre hybride avec cycle de nettoyage du filtre après 4000 heures
- Lampe à durée étendue – 5000 heures en mode normal
- Pratiqement sans entretien
- Configuration et installation faciles
- Support mural fourni

Fonctionnalités réseau avancées

- Connectique complète dont une prise RJ-45
- Configuration et commande du projecteur via le réseau à l'aide d'un navigateur Web
- Gestion du projecteur via le protocole SNMP
- Contenu via LAN
- Recherche d'appareils AMX Device Discovery
- Messenger
- PJ Link™
- Pont Réseau

Environnement



- Filtre hybride à durée de vie étendue pour moins de déchets électroniques et moins d'interventions de maintenance, autrement dit, pour une réduction globale de l'empreinte carbone

Hitachi a défini une « vision écologique » afin de soutenir la construction d'une société durable au travers de ses activités et des produits qu'elle développe.

Hitachi s'attache à mettre au point des technologies qui améliorent la vie de tous et qui contribuent dans le même temps à instaurer une véritable société durable pour les générations d'aujourd'hui comme celles de demain.

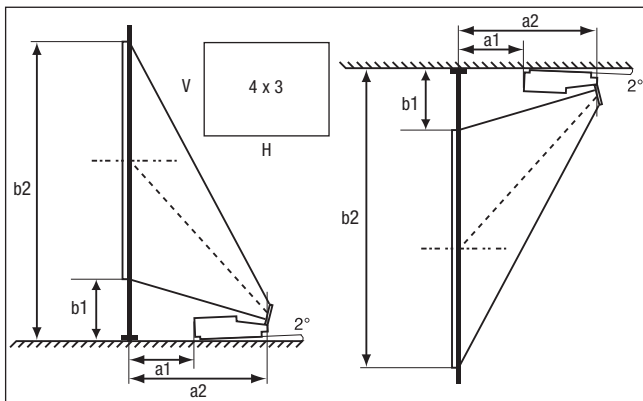
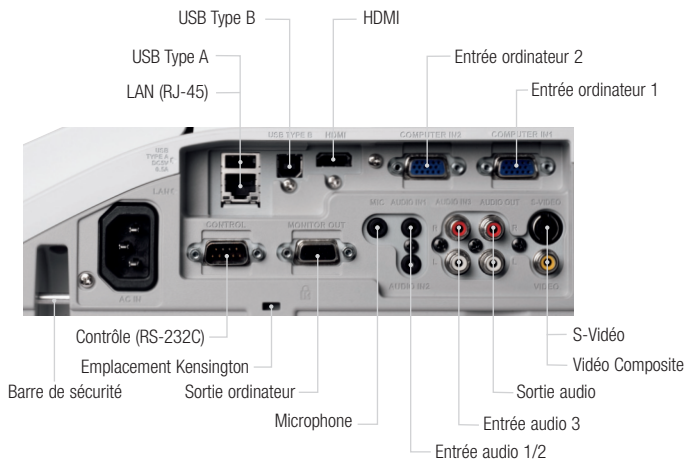
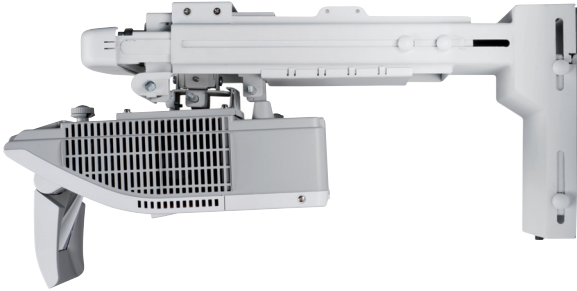
*entre le centre du miroir et l'écran



www.hitachidigitalmedia.com

HITACHI
Inspire the Next

ED-A220NM Caractéristiques techniques



Distance de projection (depuis l'extrémité de l'objectif)

Taille de l'écran (diagonale)	H x V		a1	a2	b1	b2
	(m)	(m)				
1,5 m	1,2	0,9	0,096	0,373	0,281	1,196
1,8 m	1,4	1,1	0,161	0,437	0,317	1,384
2,0 m	1,6	1,2	0,225	0,501	0,352	1,571
2,3 m	1,8	1,4	0,289	0,566	0,387	1,759
2,5 m	2,0	1,5	0,353	0,630	0,423	1,947

OPTIQUE

Panneau LCD		1,6 cm P-Si TFT x3
Résolution		XGA (1024 x 768)
Luminosité	Mode lumineux	2200 Lumens ANSI
	Mode normal	1500 Lumens ANSI
Émission lumineuse optimisée pour les couleurs		2200 Lumens ANSI
Rapport de contraste		2000:1
Objectif		Lentille et miroir motorisé à surface complexe
Puissance de la lampe (en Watts)		210 W
Durée de vie de la lampe		3000 heures (Mode lumineux)/5000 heures (Mode normal)*
Rapport Distance/Largeur (:1)		0,3:1 (fixe)
Taille d'affichage en diagonale		152-254 cm
Couleurs		Couleurs 8 bits ; 16,7 millions de couleurs
Correction de distorsion trapézoïdale		Fixe; déplacement vers le haut 6,1:-1

COMPATIBILITÉ

Compatibilité d'ordinateur	Compatible IBM ; VGA ; SVGA ; XGA ; WXGA ; WXGA+ ; SXGA ; SXGA+ ; UXGA ; MAC 16"
Compatibilité vidéo	NTSC/PAL/SECAM/PAL-M/PAL-N/NTSC4.43 SDTV: 525i(480i) ; 525p(480p) ; 625i(576i) HDTV: 750p (720p@60Hz) ; 1125i(1080i@50/60Hz) ; 1125p(1080p@50/60Hz) DCC2B
Plug & Play	

FONCTIONNALITÉS

Haut-parleur	10 W Mono
Fonctions de base	Arrêt sur image ; grossissement ; fonction écran vierge ; réglage automatique ; recherche
Réglages de l'image	Correction gamma numérique ; entraînement 2-3 ; balayage progressif ; Réduction du bruit ; Perfect Fit Correction manuelle de distorsion trapézoïdale verticale ; Correction manuelle de distorsion trapézoïdale horizontale « MyScreen » ; « My Memory » ; « MyButton » ; modes Tableau noir et Tableau blanc ; mode pour l'heure de la journée ; modification du nom des sources d'entrée (Anglais) ; réglage de la résolution ; Modèle ; mode sauvegarder ; intercommunication audio ; « My Text »
Correction numérique de distorsion trapézoïdale	
Fonctions avancées	Remplacement de la lampe facile par le haut ; filtre latéral arrière Démarrage rapide ; mise sous tension directe ; mise hors tension directe Verrouillage par code secret ; code d'accès « MyScreen » ; verrouillage du clavier numérique ; emplacement Kensington, détecteur de mouvement ; Barre de sécurité
À l'extérieur	
Mise sous et hors tension	
Systèmes de sécurité	
Réseau	Configuration et commande du projecteur via le réseau à l'aide d'un navigateur Web ; Réception d'alertes par e-mail ; Gestion du projecteur via le protocole SNMP ; Planification ; « My Image » ; Contrôle via le réseau ; Recherche d'appareils AMX Device Discovery ; Messenger ; PJ Link™ ; Pont Réseau ; contenu via LAN
Langues des menus	Anglais ; Français ; Allemand ; Espagnol ; Italien ; Norvégien ; Hollandais ; Japonais ; Portugais ; Chinois simplifié ; Chinois traditionnel ; Coréen ; Suédois ; Russe ; Finlandais ; Polonais ; Turc ; Arabe ; Persan ; Tchèque ; Danois ; Hongrois ; Roumain ; Slovéne ; Croate ; Grec ; Lithuanien ; Estonien ; Letton ; Thaï ; Portugais (Brésil)

CONNEXIONS

Entrée numérique	1 HDMI
Entrée ordinateur	2 Mini D-sub à 15 broches
Sortie ordinateur	1 Mini D-sub à 15 broches
Entrée vidéo	1 prise RCA pour composite 1 prise S-Vidéo 2 D-sub composante (partagée avec RVB analogique)
Entrée audio	2 prises Mini stéréo 1 paire de prises RCA (G/D) 1 prise microphone
Sortie audio	1 paire de prises RCA (G/D)
Contrôle	1 D-sub 9 broches pour contrôle RS-232C
USB	1 USB type A pour présentation sans PC 1 USB type B pour le contrôle de la souris
Réseau	1 RJ-45

ALIMENTATION

Alimentation	AC100-120 V/220-240 V ; commutation automatique
Consommation électrique	300 W
Consommation électrique veille	<0,3 W

CARACTÉRISTIQUES PHYSIQUES

Dimensions (L x H x P)	345 x 85 x 303 mm (Hors supports et parties saillantes lorsque le miroir est fermé)
Poids	3,8 kg
Niveau sonore	35 dB (Luminex)/29 dB (Normal)
Filtre à air	Hybride

DIVERS

Voyant indicateur de lampe ; voyant d'alimentation ; image de fixation plafond ; image de rétroprojection ; étiquette latérale du numéro de série

CERTIFICATION

*UL 60950-1/C-UL, FCC Partie 15 sous la partie B de la classe A, CE, AS/NZS CISPR22 classe A

ACCESSOIRES FOURNIS

Télécommande avec piles ; câble ordinateur ; cordon d'alimentation ; housse de câble ; étiquette de sécurité ; manuel d'utilisation (détailé et abrégé) ; support mural (HAS-K250)

ACCESSOIRES EN OPTION

Lampe de rechange	DT01181
-------------------	---------

GARANTIE

Garantie de projecteur	3 Ans
Garantie de lampe	3 Ans**

HITACHI DIGITAL MEDIA EUROPE SAS, Cité Internationale,
94 Quai Charles de Gaulle, 69006 Lyon Cedex 06, France
Tel : + 33 (0)4 72 14 29 70 Fax: + 33 (0)4 72 14 29 76
www.hitachidigitalmedia.com

Hitachi Europe Ltd, Chaussée de Mons 421,
1600 Sint-Pieters-Leeuw, Belgique
Tel : +32/2 363 99 01 Fax : +32/2 363 99 00
www.hitachi.be www.hitachi.nl

*La durée de vie spécifiée pour la lampe correspond à la durée de vie moyenne prévue pour une lampe utilisée dans des conditions de fonctionnement idéales et conformément aux instructions du manuel. La plupart des lampes (pas toutes cependant) sont susceptibles d'atteindre cette durée. **Une lampe de remplacement gratuite sera fournie si la lampe d'origine tombe en panne dans les 3 ans suivant la date d'achat. Le logo « HD Ready » est une marque commerciale d'EICTA. HDMI, le logo HDMI et High-Definition Multimedia Interface sont des marques commerciales ou déposées de HDMI Licensing LLC. Les caractéristiques ci-dessus et la photographie sont uniquement fournies à titre indicatif et sont sujettes à modifications.