

plantronics®

**onedirect**  
www.onedirect.fr  
N° Gratuit **0 800 72 4000**

**EN SAVOIR  
PLUS**

**Oreillette Bluetooth® ML10 et ML12**

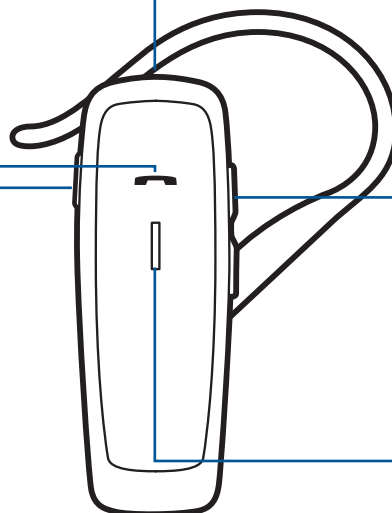
# REGARDEZ ATTENTIVEMENT

## BOUTON D'APPEL

- Appel ou fin d'appel (appuyez 1 fois)
- Touche bis (appuyez 2 fois)
- Appel avec la numérotation vocale (appuyez 2 secondes jusqu'à entendre une tonalité)
- Reconnexion en cas de perte de connexion Bluetooth (appuyez 1 fois si l'oreillette ne se reconnecte pas automatiquement)
- Activation du mode de couplage après la configuration initiale (appuyez jusqu'à ce que le témoin lumineux clignote en rouge et en bleu)
- Désactivation du témoin lumineux d'appel manqué (appuyez une fois)

## INTERRUPTEUR D'ALIMENTATION

- **Activé** (glissez le bouton sur le noir)
- **Désactivé** (glissez le bouton sur le rouge)



## PORT DU MICRO-CHARGEUR USB

- À utiliser avec le chargeur secteur :  
1 heure avant la première utilisation  
2 heures (charge complète)
- N'utilisez pas l'oreillette pendant le chargement

## BOUTONS DE VOLUME

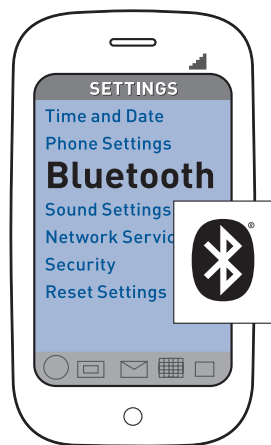
- Volume : augmentation/diminution (appuyez sur les boutons + ou – pour changer le niveau)

## TEMPOIN LUMINEUX

- **Chargement** (témoin rouge fixe)
- **Batterie faible** (le témoin clignote 3 fois en rouge au moment du démarrage)
- **Appel en cours** (le témoin bleu clignote toutes les 2 secondes)
- **Appel manqué** (le témoin violet clignote et se répète toutes les 5 minutes ou jusqu'à annulation)
- **Mode de couplage** (clignotement alternant entre le bleu et le rouge)

Soyez prudent ! Avant d'utiliser votre nouvel appareil, consultez le guide de sécurité pour connaître les informations importantes relatives à l'usage de votre nouveau produit.

# CONNEXION A UN TELEPHONE



## 1. PREPARATION

Activez la fonction Bluetooth sur votre téléphone, puis utilisez les paramètres de votre téléphone pour ajouter/rechercher/détecter de nouveaux périphériques Bluetooth.

### Les téléphones présentent différents menus :

**iPhone :** Paramètres > Général > Bluetooth > Activé (la recherche de périphériques commence)

**Smartphone BlackBerry® :** Paramètres/options > Bluetooth : Activé > Recherche de périphériques

Le « couplage » est le processus de configuration qui vous permet d'établir la communication entre votre oreillette et votre téléphone.

Avant d'utiliser l'oreillette pour la première fois, vous devez la coupler à votre téléphone compatible Bluetooth.

Le couplage est un processus qui doit être réalisé une seule fois, sauf en cas de perte de connexion ou de couplage avec un nouveau téléphone.



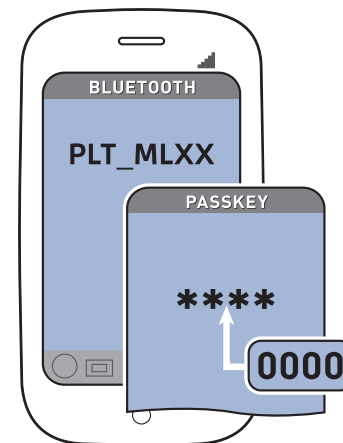
## 2. PARAMETRES

### Première utilisation, appareil prêt à l'emploi :

Lorsque le micro-casque/l'oreillette est éteint(e), activez le mode couplage Bluetooth en faisant glisser l'interrupteur d'alimentation en position de marche. Le témoin lumineux clignote en rouge et en bleu pour indiquer que le mode couplage est activé.

### Couplage d'un nouveau téléphone/rétablissement de la liaison avec le premier :

Si l'oreillette est éteinte, faites glisser l'interrupteur d'alimentation en position de marche. Maintenez le bouton d'appel enfoncé jusqu'à ce que le témoin clignote en rouge/bleu.



## 3. CONNEXION

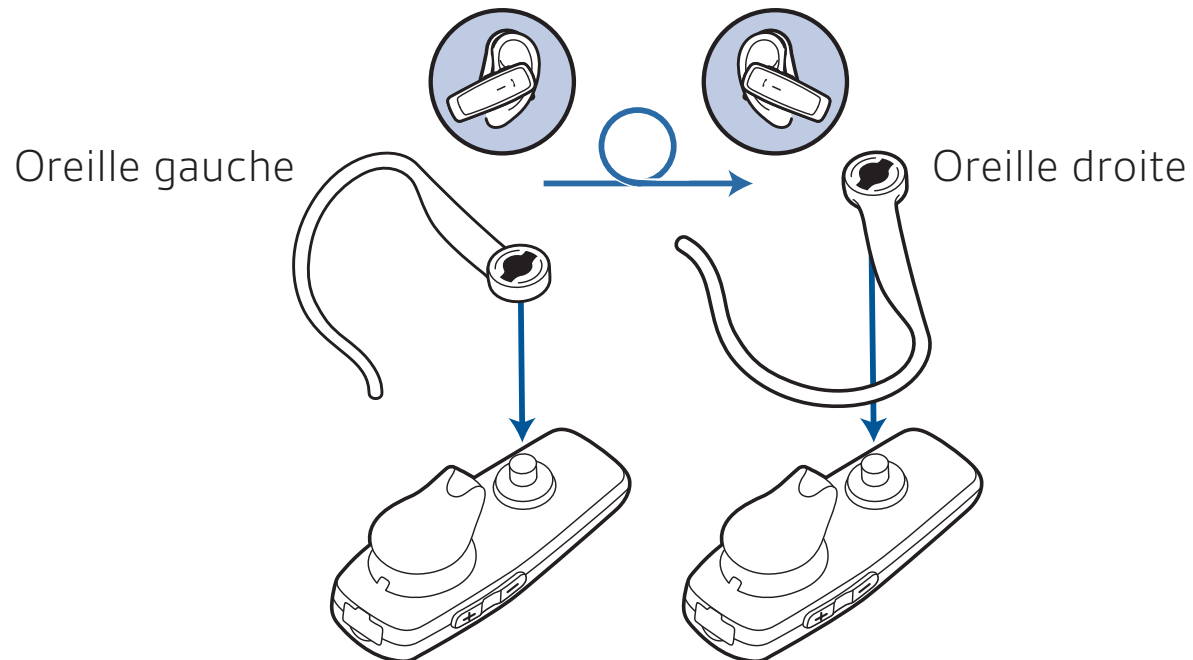
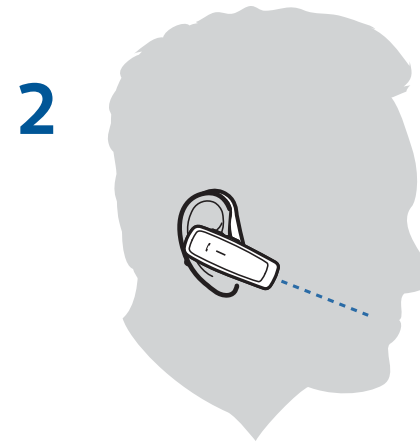
Sélectionnez « PLT\_MLXX » dans la liste des périphériques Bluetooth de votre téléphone.

Si votre téléphone demande un mot de passe, saisissez 0000. Les signes « \*\*\*\* » peuvent apparaître à l'écran. Certains téléphones nécessitent également une confirmation de la connexion à l'appareil après le couplage.

Le témoin lumineux de l'appareil arrêtera de clignoter en rouge ou en bleu lorsque votre téléphone et le micro-casque/l'oreillette seront bien connectés.

Vous pouvez désormais effectuer un appel grâce aux touches ou à la fonction de numérotation vocale.

# S'ADAPTE AUX DEUX OREILLES



# CONSEILS

## **Signification des tonalités**

L'oreillette émet différentes tonalités pour vous avertir de l'activité en cours.

En règle générale, une tonalité élevée vous invite à agir (connexion Bluetooth perdue, batterie faible) et une tonalité basse vous confirme que vous avez appuyé sur un bouton (réglage du volume, début/fin d'appel).

## **Restez à proximité de votre téléphone :**

La technologie Bluetooth offre une portée maximale de 10 mètres entre votre téléphone et votre appareil sans risque de perte de connexion ou de dégradation de la qualité audio.

## **Comment rétablir la connexion :**

Votre appareil tente de rétablir la connexion perdue. S'il n'y parvient pas, appuyez une fois sur le bouton d'appel ou rétablissez manuellement la connexion par l'intermédiaire du menu Périphérique Bluetooth du téléphone.

# SPECIFICATIONS

<b>Mode conversation</b>	Jusqu'à 7 heures
<b>Autonomie en mode veille</b>	Jusqu'à 8 jours
<b>Distance d'utilisation (portée)</b>	Jusqu'à 10 mètres, classe II
<b>Poids de l'oreillette</b>	11,5 grammes
<b>Connecteur de charge</b>	Micro-chargeur USB
<b>Type de batterie</b>	Lithium-ion polymère rechargeable, non remplaçable
<b>Temps de charge (maximum)</b>	2 heures pour une charge complète
<b>Puissance requise</b>	5 V c.c. – 180 mA
<b>Version de la technologie Bluetooth</b>	Bluetooth V2.0
<b>Profils Bluetooth</b>	Profil mains-libres (HFP) 1.5 et profil Oreillette (HSP) 1.1
<b>Température de fonctionnement</b>	Entre 0° C et 40° C
<b>Température de stockage</b>	Entre 0° C et 40° C
<b>Température de charge</b>	Entre 0° C et 40° C