

vtech[®]
Baby

Manuel d'utilisation

L'ordi des tout-petits



© 2007 VTech

Imprimé en Chine.

91-73805-000-006 (法)

Chers parents,

Chez VTech®, nous sommes persuadés que les enfants sont notre avenir. C'est pourquoi tous nos jeux sont conçus de manière à inciter Bébé à découvrir le monde qui l'entoure.

Toute la technologie et le sens de la pédagogie VTech® sont mis au service du développement de l'enfant : la découverte de son corps, sa relation au monde, le plaisir d'apprendre en jouant.

Chez VTech®, nous nous engageons à tout faire pour que les enfants grandissent dans les meilleures conditions et abordent l'avenir en toute confiance.

INTRODUCTION

Vous venez d'acquérir **L'ordi des tout-petits** de **VTech®**. Félicitations !

Avec **L'ordi des tout-petits**, Bébé part explorer l'univers de la maison. Grâce aux 9 touches Forme colorées et aux 3 modes de jeu, Bébé découvre les formes, les premières émotions, des mots et des effets sonores rigolos. De plus, de jolies mélodies accompagnent Bébé dans son exploration. Et ce n'est pas tout... Les nombreuses lumières de l'écran clignotent en rythme avec les sons pour rendre l'aventure encore plus amusante !

Écran composé
de 9 cases
illustrées
lumineuses

Curseur Marche/
Arrêt/Réglage du
volume sonore

9 touches Forme

Sélecteur de
mode de jeu

Souris/Curseur
directionnel



CONTENU DE LA BOÎTE

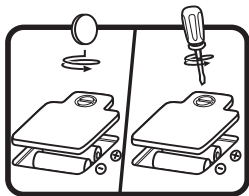
- L'ordi des tout-petits de VTech®
- Un manuel d'utilisation
- Un bon de garantie d'un an

Important : pour la sécurité de l'enfant, se débarrasser de tous les produits d'emballage tels que rubans adhésifs, feuilles de plastique, attaches et étiquettes. Ils ne font pas partie du jouet.

1. ALIMENTATION

1.1. INSTALLATION DES PILES

1. Avant d'insérer les piles, s'assurer que le jouet est éteint.
2. Ouvrir le compartiment à piles situé sous **L'ordi des tout-petits** à l'aide d'un tournevis ou d'une pièce de monnaie.
3. Insérer 2 piles LR6/AA en respectant le schéma qui se trouve dans le compartiment à piles.
4. Refermer soigneusement le couvercle du compartiment à piles et s'assurer que la vis est bien serrée.



1.2. MISE EN GARDE

Les piles fournies avec le produit permettent de tester le jouet en magasin, mais ne sont pas des piles longue durée. Pour des performances maximales, nous vous recommandons d'utiliser exclusivement des piles alcalines neuves. Nous déconseillons l'usage d'accumulateurs, appelés

aussi piles rechargeables, car ils n'offrent pas la puissance requise.

- Ne pas mélanger différents types de piles ou d'accumulateurs.
- Seules des piles du type recommandé dans le paragraphe précédent doivent être utilisées.
- Mettre en place les piles ou les accumulateurs en respectant les polarités + et –.
- Ne pas mettre les bornes d'une pile ou d'un accumulateur en court-circuit (en reliant directement le + et le –).
- Ne pas mélanger des piles ou des accumulateurs neufs avec des usagés.
- Retirer les piles ou les accumulateurs en cas de non-utilisation prolongée.
- Enlever les piles ou les accumulateurs usagés du jouet.
- Ne les jeter ni au feu ni dans la nature.
- Ne pas tenter de recharger des piles non rechargeables.
- Enlever les accumulateurs du jouet pour les recharger.
- Les accumulateurs ne doivent être chargés que sous la surveillance d'un adulte.

Notes :

- En cas d'affaiblissement du niveau sonore ou d'arrêt des fonctions électroniques, éteindre le jeu plus de 15 secondes, puis le remettre en marche. Si le dysfonctionnement persiste, changer l'ensemble des piles avant réutilisation.
- La face intérieure du couvercle du compartiment à piles peut être munie d'une petite bande de mousse. Celle-ci permet un meilleur maintien des piles. Le compartiment à piles devra être soigneusement fermé pour éviter que de très jeunes enfants aient accès à cette bande de mousse (risque d'étouffement s'ils la portent à la bouche ou aux narines).

- Les jouets **VTech®** sont des équipements électriques et électroniques (EEE) qui, en fin de vie, feront l'objet d'une collecte sélective en vue de leur recyclage. Ainsi, afin de préserver l'environnement, **VTech®** vous recommande de retirer et jeter vos piles usagées dans les containers prévus à cet effet, puis de déposer le jouet en fin de vie dans les points de collecte mis à disposition dans les magasins ou en déchetterie (dans votre commune).

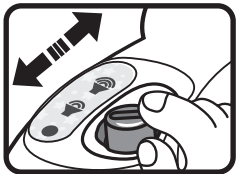


2. POUR COMMENCER À JOUER...

2.1. MARCHE/ARRÊT

Pour mettre en marche **L'ordi des tout-petits**, déplacer le curseur Marche/Arrêt/Réglage du volume sonore sur l'une des 2 positions du volume sonore.

Pour éteindre **L'ordi des tout-petits**, placer le curseur Marche/Arrêt/Réglage du volume sonore sur la position (●).



2.2. RÉGLAGE DU VOLUME SONORE

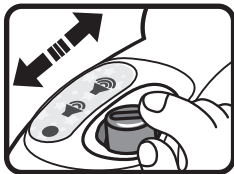
Pour ajuster le volume, déplacer le curseur sur la position (🔊) pour un volume faible ou sur la position (🔊) pour un volume fort.

2.3. ARRÊT AUTOMATIQUE

Si le jouet n'est pas activé pendant quelques secondes, **L'ordi des tout-petits** invite Bébé à jouer. Si Bébé ne manipule toujours aucun bouton, la chanson retentit, puis **L'ordi des tout-petits** s'éteint automatiquement. Pour le réactiver, il suffit de manipuler la souris ou d'appuyer sur n'importe quel bouton.

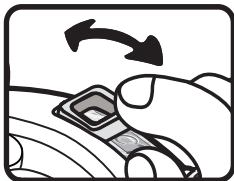
3. ACTIVITÉS

Déplacer le curseur Marche/Arrêt/Réglage du volume sonore pour mettre en marche **L'ordi des tout-petits**. Bébé entend alors un effet sonore rigolo puis une phrase de bienvenue « Coucou Bébé ! », suivis d'une chanson entraînante.



3.1. MODE DÉCOUVERTE

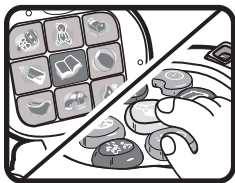
Déplacer le sélecteur de mode de jeu sur le mode Découverte.



Appuyer une première fois sur l'une des touches Forme pour entendre le nom de la forme correspondante, suivi d'une petite mélodie. Quand Bébé appuie une seconde fois sur cette touche, il déclenche un mot et un effet sonore amusant en rapport avec la touche. Les lumières clignotent en rythme avec les sons.

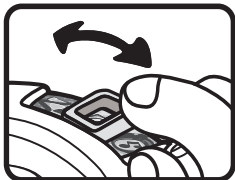


Quand Bébé appuie une troisième fois sur la touche Forme, une case s'illumine à l'écran et Bébé entend alors le mot et l'effet sonore correspondant au dessin de la case lumineuse.

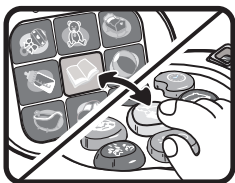


3.2. MODE EXPLORATION

Déplacer le sélecteur de mode de jeu sur le mode Exploration.

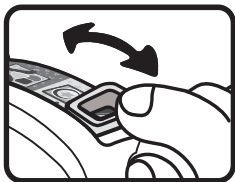


Appuyer sur l'une des touches Forme du clavier pour entendre des phrases amusantes et des effets sonores rigolos. Ces phrases mettent en relation les illustrations des touches Forme et les illustrations à l'écran. Quand Bébé appuie sur l'une des touches, l'illustration correspondante s'illumine à l'écran.



3.3. MODE MUSIQUE

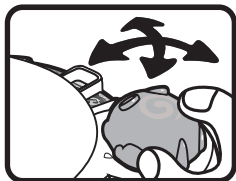
Déplacer le sélecteur de mode sur le mode Musique.



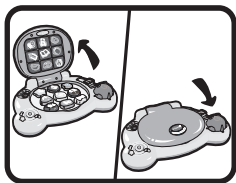
Appuyer sur les touches Forme pour déclencher de joyeuses mélodies. Quand Bébé appuie sur l'une des touches pendant qu'une mélodie est jouée, il déclenche des effets sonores qui vont se superposer à la mélodie. Les lumières clignotent en rythme avec les sons.



Quand l'ordinateur est ouvert, Bébé peut faire bouger la souris dans 8 directions possibles et déclencher ainsi des effets sonores rigolos. Les lumières à l'écran clignotent en rythme avec les sons et illustrent la direction choisie par Bébé.



Si Bébé bouge la souris lorsque l'ordinateur est fermé, il entend alors « En avant les découvertes ! », « C'est parti pour une exploration passionnante ! » ou encore « Si on écoutait un peu de musique ? », selon le mode sélectionné.



4. LISTE DES MÉLODIES

1. *Bingo*
2. *L'araignée Gypsie*
3. *Au clair de la lune*
4. *Mon petit lapin*
5. *Ah ! les crocodiles*
6. *Le grand cerf*
7. *Ainsi font, font, font*
8. *Malbrough s'en va en guerre*
9. *Une araignée sur le plancher*

5. PAROLES DE LA CHANSON

« Un clic mon ami,
Sur le dos de ma souris,
Pour découvrir à l'écran,
Tout ce qu'apprennent les grands.
Voici mon invitation,
Pour de grandes explorations.
Clic et c'est parti ! »

6. ENTRETIEN

- Pour nettoyer **L'ordi des tout-petits**, utiliser un linge légèrement humide. Ne pas utiliser de solvants ou de produits corrosifs.
- Éviter toute exposition prolongée de **L'ordi des tout-petits** au soleil ou à toute autre source de chaleur.
- Entreposer **L'ordi des tout-petits** dans un endroit sec.
- Ce jouet est fabriqué avec des matériaux résistants. Néanmoins, lui éviter les chocs contre des surfaces dures.

7. SERVICE CONSOMMATEURS

Pour toute question sur nos jeux, leur fonctionnement, leurs accessoires ou pour obtenir des informations complémentaires au sujet de la garantie, contactez notre service consommateurs :

Pour la France, la Suisse et la Belgique francophones :

Service consommateurs VTECH
VTECH Electronics Europe SAS
2-6, rue du Château-d'Eau – BP 55
78362 Montesson Cedex
FRANCE

E-mail : vtech_conseil@vtech.com

Tél. : 0 820 06 3000 (0,118 € /min)

De Suisse et de Belgique : 00 33 1 30 09 88 00

Pour le Canada :

Tél. : 1 877 352 8697