



FRANÇAIS

MANUEL D'UTILISATION

Ressource
Site EURIDIS

SOMMAIRE

PRESENTATION 3

INSTALLATION 4

PARAMETRAGE 5

EXTENSION 5

RESSOURCE 6

LISTE DES VARIABLES 7

COMPTEUR BLEU 7

CONCENTRATEUR EGE 8

CONCENTRATEUR GAZ 8

CONCENTRATEUR ELEC V2 9

CONCENTRATEUR ELEC V3 10

Présentation

EURIDIS est le protocole de communication gérant le transfert des informations entre un concentrateur (ou compteur) et l'e@sy qui assure la télé relève via le bus de Téléreport.

La ressource site EURIDIS permet :

- De lire des variables internes d'un ou plusieurs compteurs bleus, concentrateurs Electricques, concentrateurs Electricité Eau Gaz se trouvant reliés entre eux par le bus EURIDIS.
- L'échange de données à travers le protocole permet la création automatique de ressources d'import / Export .
- De raccorder au maximum 100 appareils sur un e@sy.

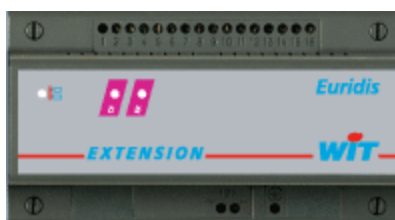
La ressource site EURIDIS autorise le dialogue avec 4 types d'appareils :

- Compteurs bleus (Mono ou Triphasés).
- Concentrateurs Electricité, Gaz, Eau (nommés concentrateurs EGE).
- Concentrateurs Electricité seulement (nommés concentrateurs ELEC).
- Concentrateur Gaz.

Attention : pour exploiter des sites EURIDIS il faut au moins :

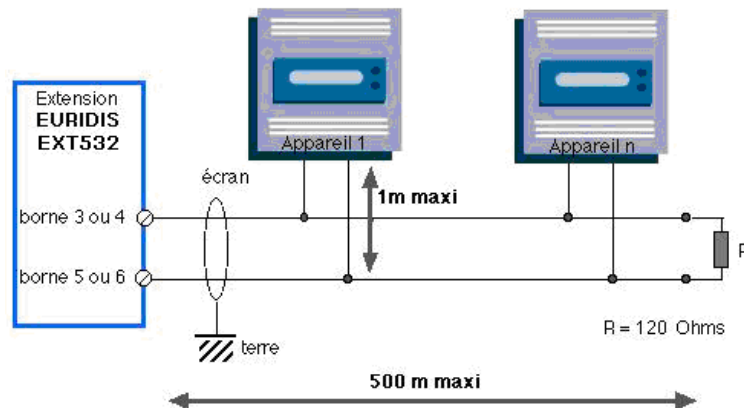
- Une extension **EURIDIS** de référence EXT532.
- Chaque compteur EURIDIS étant considéré comme un **Site**, il faut disposer d'un e@sy ayant au moins l'**option +** (pour gérer 10 sites ; soit 10 compteurs) et 500 ressources au maximum) :

	e@sy-Pro	e@sy-Pro+	e@sy-Pro++
<i>Nombre de sites</i>		10	Illimité



Installation

Connecter le ou les appareils sur le port de communication de l'extension EURIDIS :



La longueur maximum du bus est de **500 mètres** en utilisant un câble de type SYT1 (6/10).

Le nombre maximum d'appareils (n) gérés sur un bus EURIDIS est fixé à **100**.

Il est conseillé d'établir une liaison en bus linéaire comme indiqué sur le schéma ci-dessus. Le câblage en étoile est fortement déconseillé (perte de performance).

A noter qu'en cas de câblage en étoile c'est la somme de la longueur des branches qui ne doit pas dépasser 500 m.

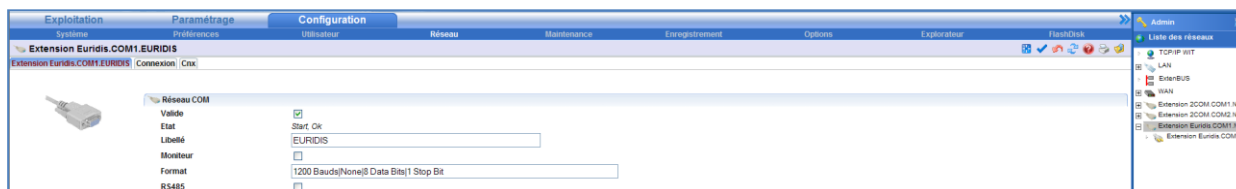
Il est nécessaire de mettre une résistance de 120 Ohms (1/4W) en fin de bus.

Paramétrage

Extension

Depuis le menu **Configuration > Réseau > Extension Euridis.**

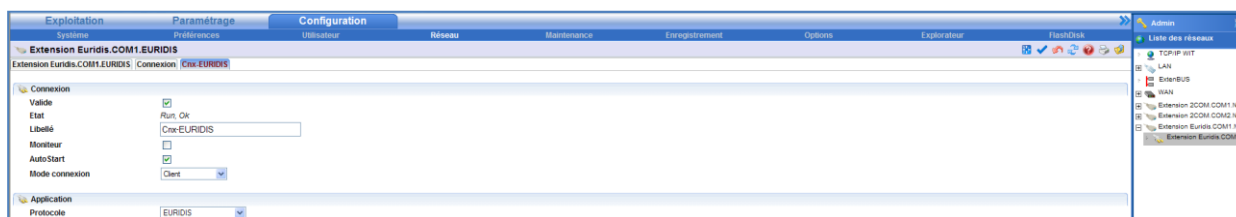
Etape 1 Configurer l'Extension EURIDIS.



Réseau COM

Valide	<i>Coché</i>
Libellé	Libellé de l'Extension.
Moniteur	Permet de visualiser les données échangées.
Format	1200 Bauds None 8 Data Bits 1 Stop Bit
RS485	<i>Décoché</i>

Etape 2 Configurer la connexion associée à l'Extension.



Connexion

Valide	<i>Coché</i>
Libellé	Libellé de la connexion.
Moniteur	Permet de visualiser les données échangées.
AutoStart	<i>Coché</i>
Mode connexion	Client

Application

Protocole	EURIDIS.
------------------	----------

Ressource

Depuis le menu **Paramétrage > Ressources**.

Etape 1 Ajouter une ressource « **Site Euridis** pour chaque compteur.

Dossier « Import / Export ».

Depuis l'onglet **Paramètres** de la ressource.

Etape 2 Sélectionner le type de compteur.

Etape 3 Renseigner l'adresse du compteur.

Numéro de série du compteur.

Etape 4 Sélectionner la connexion précédemment créée.

Non modifiable une fois la communication établie.

Depuis l'onglet **Variables** de la ressource.

Etape 5 Sélectionner les variables à relever.

Selon type de compteur.

Une ressource de type « Import / Export » est créée pour chaque information relevée en enfant de la ressource « Site Euridis ».

Libellé	Valeur	Type	Etat
Mot Etat 1	0	Import/Export Entier	
Etat Sortie tele.	0	Import/Export Entier	
Nb Vraisemblance	0	Import/Export Entier	
Option Tarifaire	0	Import/Export Entier	
Intensite souscr.	0	Import/Export Entier	
Intensite appelee	0	Import/Export Entier	
Tranche tarifaire	0	Import/Export Entier	

Liste des variables

Compteur BLEU

Mot Etat 1
 Mot Etat 2
 Mot Etat 3
 Etat Sortie TéléInformation
 Nombre Vraisemblance
 Index programmation
 Index Fraude
 Option tarifaire
 Intensité souscrite (A)
 Intensité appelée (A)
 Tranche tarifaire
 Codage horaire
 Index 1 (kWh)
 Index 2 (kWh)
 Index 3 (kWh)
 Index 4 (kWh)
 Index 5 (kWh)
 Index 6 (kWh)

Concentrateur EGE

Mot Etat 1 concentrateur
 Mot Etat 2 concentrateur
 Surveillance concentrateur
 Index programmation concentrateur
 Index fraude concentrateur
 Numérateur électrique
 Dénominateur électrique
 Index programmation électrique
 Nb vraisemblance électrique
 Défaut ligne électrique
 Mot Etat électrique
 Option tarifaire électrique
 Index 1 programmation électrique (kWh)
 Index 1 électrique en cours (kWh)
 Index 2 programmation électrique (kWh)
 Index 2 électrique en cours (kWh)
 Numérateur gaz
 Dénominateur gaz
 Index prog gaz
 Nb vraisemblance gaz
 Défaut ligne gaz
 Mot Etat gaz
 Index programmation gaz (m3)
 Index gaz en cours (m3)
 Numérateur 3 ième compteur
 Dénominateur 3ième compteur
 Index programmation 3 ième compteur
 Nb Vraisemblance 3 ième compteur
 Défaut ligne 3 ième compteur
 Mot Etat 3 ième compteur
 Index programmation 3 ième compteur
 Index 3 ième compteur en cours

Concentrateur GAZ

Mot Etat 1 concentrateur
 Mot Etat 2 concentrateur
 Surveillance concentrateur
 Index programmation concentrateur
 Index fraude concentrateur
 Numérateur gaz
 Dénominateur gaz
 Index programmation gaz
 Nb vraisemblance gaz
 Défaut ligne gaz
 Mot Etat gaz
 Index programmation gaz (m3)
 Index gaz en cours (m3)

Concentrateur ELEC V2

Mot Etat 1 concentrateur
 Mot Etat 2 concentrateur
 Surveillance concentrateur
 Index programmation concentrateur
 Index fraude concentrateur
 Numérateur électrique
 Dénominateur électrique
 Index programmation électrique
 Nb vraisemblance électrique
 Défaut ligne électrique
 Mot Etat électrique
 Option tarifaire électrique
 Index 1 programmation électrique (kWh)
 Index 1 électrique en cours (kWh)
 Index 2 programmation électrique (kWh)
 Index 2 électrique en cours (kWh)

Concentrateur ELEC V3

Mot Etat 1 concentrateur
 Mot Etat 2 concentrateur
 Surveillance concentrateur
 Index programmation concentrateur
 Index fraude concentrateur
 Adresse TSP(ADP)
 Numérateur thermique
 Dénominateur thermique
 Index programmation thermique
 Nb vraisemblance thermique
 Défaut ligne thermique
 Mot Etat thermique
 Inutilisé
 Réserve
 Index programmation thermique
 Index thermique en cours
 Adresse TSP(ADP) cst
 Numérateur eau 1
 Dénominateur eau 1
 Index programmation eau 1
 Nb vraisemblance eau 1
 Inutilisé
 Mot Etat eau 1
 Réserve
 Index programmation eau 1
 Index eau 1 en cours
 Adresse TSP(ADP) cst
 Numérateur eau 2
 Dénominateur eau 2
 Index programmation eau 2
 Nb vraisemblance eau 2
 Inutilisé

2.0	13-01-2010	FY	Refonte du document
1.0	01-03-2009	JFG	Création
Version	Date	Auteur	Evolution

Historique du document