

TEDDINGTON FRANCE

Outillage frigorifique

Accessoires de ligne



www.teddington.fr





Créée en 1934, TEDDINGTON FRANCE s'est spécialisée dans le secteur du génie climatique. Très vite, la Société a acquis une solide réputation dans ce secteur grâce à la qualité de ses produits et à son savoir-faire.

Les principaux facteurs de succès de la Société sont :

- Un programme ambitieux de recherche et de développement,
- L'exigence de techniques pointues et de qualité,
- Une parfaite appréciation des besoins du marché.

Teddington France, c'est aujourd'hui plusieurs départements spécialisés dans leur propre domaine d'activité :

- Le Froid Industriel et Commercial
- Les Rideaux d'Air
- L'Humidification et la Déshumidification

Created in 1934, the group has first operated in the commercial and industrial refrigeration market.

Since that time, TEDDINGTON FRANCE has acquired a solid reputation for its excellent customer service and the delivery of quality products.

The main reasons of this success are :

- *An ambitious Research and Development program,*
- *Demands for Quality and High Techniques,*
- *A perfect understanding of the market needs.*

Today, the group is divided in several departments, all specialised in a different field of activity :

- *Refrigeration*
- *Air Curtains*
- *Humidification and Dehumidification*

Remerciements à :

Crédits photos : © iko - Fotolia.com / © Rido - Fotolia.com / © INFINITY - Fotolia.com / © goodluz - Fotolia.com / © visdia - Fotolia.com / © Dmitry Naumov - Fotolia.com

Le constructeur se réserve le droit de modifier la conception ou les spécifications des équipements décrits dans cette brochure, à tout moment et sans préavis.

Photos non contractuelles.

Octobre 2013

OUTILLAGE VALUE / VALUE

Stations de récupération / <i>Refrigerant recovery units</i>	5
Mini pompes à vide / <i>Mini vacuum pumps</i>	6
Pompes à vide / <i>Vacuum pumps</i>	7-9
Mini pompe à vide sur batterie / <i>Mini vacuum pump with battery</i>	10
Accessoires / <i>Accessories</i>	11
Vue éclatée pour la série VE N des pompes à vide / <i>Exploded view for the VE N vacuum pumps series</i>	12
Pompes à vide industrielles / <i>Industrial vacuum pumps</i>	13-14
Vue éclatée pour la série des pompes à vide industrielles / <i>Exploded view for the industrial vacuum pumps series</i>	15
Balances électroniques / <i>Refrigerant charging scales</i>	16
Dudgeonniers électriques / <i>Electrical flaring tools</i>	17
Dudgeonniers manuels / <i>Manual flaring tools</i>	18
Coffrets dudgeonniers manuels / <i>Manual flaring tools kits</i>	19
Coffrets manomètres / <i>Manifold gauge kits</i>	20
Manomètres seuls anticollision / <i>Single gauges - Anti collision series</i>	21
Manomètre digital électronique / <i>Digital manifold gauge</i>	22
Flexible manifold / <i>Charging hoses</i>	23
Coupe-tubes / <i>Tubes cutters</i>	24
Kits complets d'outillage / <i>Integrated tools kits</i>	25
Kit d'outillage intégré / <i>Integrated tools kit</i>	26

OUTILLAGE DIVERS / TOOLS

Détecteurs de fuites halogènes / <i>Automatic halogen leaks detectors</i>	29
Balances électroniques - Souffleur d'air - Pince ampèremétrique / <i>Electronic charging scales - Hand blower - Digital clamp meter</i>	30
Dudgeonniers - Dudgeonniers en coffret / <i>Flaring tools - Tubing tool kits</i>	31
Coupe-tubes - Pièces détachées pour coupe-tubes / <i>Tubing and spare parts for tubing tools</i>	32
Evaseurs - Ebavureurs / <i>Swaging punches - Hand deburrers</i>	33
Cintreuse - Pièces détachées / <i>Tube benders - Spare parts for lever type tube benders</i>	34
Coffrets - Pièces détachées / <i>Tools kits - Spare parts</i>	35
Clés à cliquet - Peignes à ailettes / <i>Reversible ratchet wrenches - Fins straighteners</i>	36
Tubes capillaires - Démonte schrader - Vannes / <i>Capillary tubes - Core remove tool - Control valve</i>	37
Miroirs télescopiques - Produits d'étanchéité - Coupleurs / <i>Telescopic inspection mirrors - Insulation tapes - Couplers</i>	38
Cordons chauffants / <i>Heating elements</i>	39
Thermomètres électroniques / <i>Digital thermometers</i>	40
Thermomètres - Thermomètres universels / <i>Thermometers - Universal thermometers</i>	41
Indicateurs numériques de température / <i>Digital thermometers</i>	42
Thermostats électromécaniques / <i>Electromechanical thermostats</i>	43
Instruments industriels et climatiques portables / <i>Industrial and climatic instruments</i>	44-45
Instruments industriels et agroalimentaires / <i>Industrial and agribusiness instruments</i>	46
Thermomètres à infrarouge / <i>Infrared thermometers</i>	47
Sondes / <i>Thermocouples</i>	48

ACCESSOIRES DE LIGNE / LINE ACCESSORIES

Vannes à boisseau sphérique avec ou sans piquage schrader / <i>Ball valves with or without access valve</i>	50
Raccords pour circuit de réfrigération / <i>Fittings for refrigeration</i>	51-54
Séparateurs d'huile non démontables / <i>Non removable oil separators</i>	55
Bouteilles anti-coup de liquide / <i>Refrigerant accumulators</i>	55
Réservoirs réfrigérants / <i>Refrigerants receivers</i>	55
Raccords pour circuit de réfrigération / <i>Fittings for refrigeration</i>	56

Procédure SAV et Etalonnage	57
Notes	58
Conditions générales de vente	59

GAMME VALUE / VALUE

Stations de récupération / <i>Refrigerant recovery units</i>	5
Mini pompes à vide / <i>Mini vacuum pumps</i>	6
Pompes à vide / <i>Vacuum pumps</i>	7-9
Mini pompe à vide sur batterie / <i>Mini vacuum pump with battery</i>	10
Accessoires / <i>Accessories</i>	11
Vue éclatée pour la série VE N des pompes à vide / <i>Exploded view for the VE N vacuum pumps series</i>	12
Pompes à vide industrielles / <i>Industrial vacuum pumps</i>	13-14
Vue éclatée pour la série des pompes à vide industrielles / <i>Exploded view for the industrial vacuum pumps series</i>	15
Balances électroniques / <i>Refrigerant charging scales</i>	16
Dudgeonnières électriques / <i>Electrical flaring tools</i>	17
Dudgeonnières manuelles / <i>Manual flaring tools</i>	18
Coffrets dudgeonnières manuelles / <i>Manual flaring tools kits</i>	19
Coffrets manomètres / <i>Manifold gauge kits</i>	20
Manomètres seuls anticollision / <i>Single gauges - Anti collision series</i>	21
Manomètre digital électronique / <i>Digital manifold gauge</i>	22
Flexible manifold / <i>Charging hoses</i>	23
Coupe-tubes / <i>Tubes cutters</i>	24
Kits complets d'outillage / <i>Integrated tools kits</i>	25
Kit d'outillage intégré / <i>Integrated tools kit</i>	26

Stations de récupération

Refrigerant recovery units

TF-VRR12L :

Une seule manipulation, facile à utiliser
 Equipée d'une protection haute-pression
 Compresseur à piston à sec
 Seulement 13,5kg, facile à transporter
 Moteur 3/4 CV

TF-VRR12L :

*One key operation, easy to use
 Equipped with high pressure protection
 Oil-less compressor
 Self-purge function
 13.5kg only, easy to carry*

TF-VRR24L :

Une seule manipulation, facile à utiliser
 Equipée d'une protection haute et basse-pression
 Protection anti-débordement
 Double piston, compresseur à piston à sec,
 récupération plus rapide
 Moteur 1 CV

TF-VRR24L :

*One key operation, easy to use
 Equipped with high and low pressure protection
 80% over filling protection
 Twin-piston, oil-less compressor, faster recovery
 Self-purge function*



Système breveté

Modèle / Model	TF-VRR12L			TF-VRR24L			
Réfrigérants / Refrigerant	Catégorie III : R12, R134a, R401C, R406A, R500 Catégorie IV : R22, R401A, R401B, R402B, R407C, R407D, R408A, R409A, R411A, R411B, R412A, R502, R509 Catégorie V : R402A, R404A, R407A, R407B, R410A, R507						
Alimentation / Power supply	230V/50~60Hz, 115V/60Hz, 100V/50~60Hz			230V/50~60Hz, 115V/60Hz, 100V/50~60Hz			
Moteur / Motor	3/4HP			1 HP			
Vitesse du moteur / Motor speed	1450 rpm @50Hz, 1750 rpm @60Hz			1450 rpm @50Hz, 1750 rpm @60Hz			
Intensité maximum / Maximal current draw	4A @ 220V, 8A @ 100/110V			5A @ 220V, 10A @ 100/110V			
Compresseur / Compressor	Compresseur à piston sec, refroidi à l'air, 1 piston <i>Oil-less, air-cooled, piston style</i>			Compresseur à piston sec, refroidi à l'air, 2 pistons <i>Oil-less, air-cooled, piston style</i>			
Coupe de sécurité automatique / Automatic safety shut-off	38.5 bar / 3850kPa (558 psi)			38.5 bar / 3850kPa (558 psi)			
Taux de récupération (kg/min) / Recovery rate (kg/min)	Vapeur / Vapor	Catégorie III	Catégorie IV	Catégorie V	Catégorie III	Catégorie IV	Catégorie V
	Liquide / Liquid	0.23	0.25	0.26	0.46	0.50	0.52
	Push/pull / Push/pull	1.57	1.80	2.20	2.73	3.12	3.38
	Push/pull / Push/pull	4.64	5.57	6.22	7.47	8.37	9.95
Température d'utilisation / Operating temperature	0°C ~40°C			0°C ~40°C			
Dimensions / Dimensions (mm)	400 X 250 X 355			400 X 250 X 355			
Poids / Weight (kg)	13.5			14.8			

Mini vacuum pumps

TF-V-i215S :

Pompe à vide nouveau réfrigérant
Plus petite et plus légère, 4kg seulement
Design innovant de la vanne solénoïde empêchant le retour d'huile
Compatible avec les réfrigérants comme 410A, 407C, R134a, R12, R22

TF-V-i215S :

*New refrigerant vacuum pump
Smaller and lighter, only 4kg
Automatic anti backflow valve design
Suit for R410A, R407C, R134a, R12, R22 refrigerant*

TF-V-i215SV :

Possède un manomètre
Série des nouvelles pompes à vide pour réfrigérants R410A, 407C, R134a, R12, R22
Vide ultime élevé
15 microns

TF-V-i215SV :

*With a manifold gauge
Suit for R410A, R407C, R134a, R12, R22 refrigerant
High ultimate vacuum
15 microns*

4 kg seulement



TF-V-i215S



TF-V-i215SV

2 étages

Modèle / Model	TF-V-i215S	TF-V-i215S
Voltage/ Power supply	230V / 50-60Hz	230V / 50-60Hz
Vide ultime / Ultimate vacuum	40 microns 5 X 10 ⁻¹ Pa	40 microns 5 X 10 ⁻¹ Pa
Débit / Flow rate	1.5 CFM	1.5 CFM
Poids / Weight(kg)	4	4

Série VE N :

Entièrement mise à niveau
Fiable, vide final élevé
230V / 50~60Hz
15 microns

VE N series :

Totally upgrade
More reliable, higher ultimate vacuum
230V / 50~60Hz
15 microns

Série VE N SV :

Possède un manomètre
Fiable, vide final élevé
230V / 50~60Hz
15 microns

VE N SV series :

With a manifold gauge
More reliable, higher ultimate vacuum
230V / 50~60Hz
15 microns



Série VE N SV



Série VE N



Structure du corps intégrée,
meilleure précision, vide
ultime élevé



Système de cyclage forcé
d'huile, plus efficace et qui
dure plus longtemps



Grand hublot permettant de
vérifier le niveau d'huile

2 étages

Modèle / Model		TF-VE215N	TF-VE225N / TF-VE225N SV	TF-VE245N / TF-VE245N SV	TF-VE260N / TF-VE260N SV	TF-VE280N / TF-VE280N SV	TF-VE2100N / TF-VE2100N SV
Débit / Flow rate	50 Hz	1.5 CFM 42 l/min	2.5 CFM 70 l/min	4.5 CFM 128 l/min	6 CFM 170 l/min	8 CFM 226 l/min	10 CFM 283 l/min
	60 Hz	1.8 CFM 50 l/min	3 CFM 84 l/min	5 CFM 142 l/min	7 CFM 198 l/min	9 CFM 254 l/min	12 CFM 340 l/min
Vide final / Ultimate vacuum		2 X 10 ⁻¹ Pa 15 microns	2 X 10 ⁻¹ Pa 15 microns	2 X 10 ⁻¹ Pa 15 microns	2 X 10 ⁻¹ Pa 15 microns	2 X 10 ⁻¹ Pa 15 microns	2 X 10 ⁻¹ Pa 15 microns
Puissance / Power		1/4 HP	1/3 HP	1/2 HP	3/4 HP	1 HP	1 HP
Raccord d'entrée / Inlet port		1/4" flare	1/4" flare	1/4" & 3/8" flare	1/4" & 3/8" flare	1/4" & 3/8" flare	1/4" & 3/8" flare
Capacité d'huile / Oil capacity		200 ml	200 ml	325 ml	580 ml	500 ml	590 ml
Dimensions / Dimensions (mm)		308 X 124 X 224 xxxx	318 X 124 X 234 xxxx	338 X 138 X 244 xxxx	395 X 145 X 257 xxxx	395 X 145 X 257 xxxx	395 X 145 X 257 xxxx
Poids / Weight (kg)		7.5 xxxx	8.5 xxxx	10.4 xxxx	15.8 xxxx	16.2 xxxx	16.7 xxxx

Pompes à vide

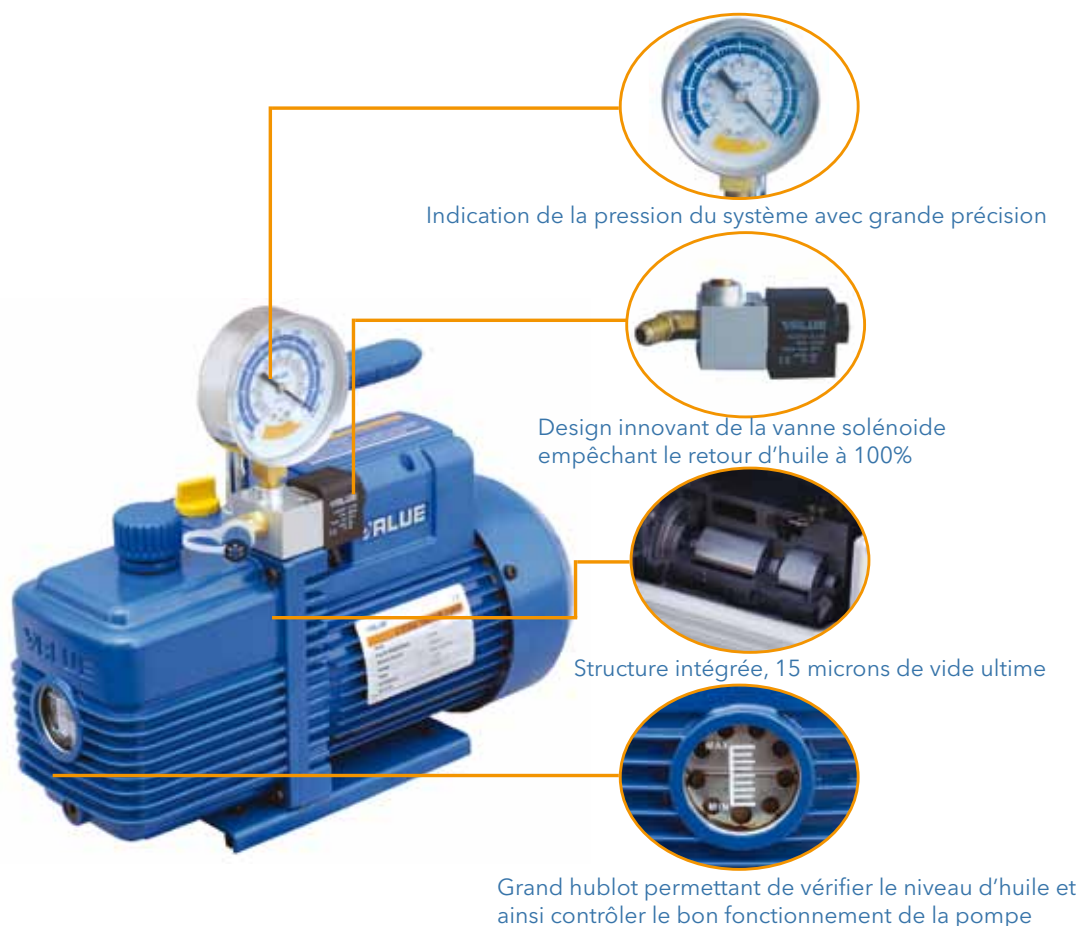
Vacuum pumps

TF-V-i SV :

Possède un manomètre
Série des nouvelles pompes à vide pour réfrigérants R410A, 407C, R134a, R12, R22
Vide ultime élevé
15 microns

TF-V-i SV:

With a manifold gauge
Suit for R410A, R407C, R134a, R12, R22 refrigerant
High ultimate vacuum
15 microns



2 étages

Modèle / Model		TF-V-i220SV	TF-V-i240SV	TF-V-i260SV	TF-V-i280SV
Débit / Flow rate	50 Hz	1.8 CFM 51 l/min	3.5 CFM 100 l/min	5.0 CFM 142 l/min	7.0 CFM 198 l/min
	60 Hz	2.0 CFM 57 l/min	4.0 CFM 113 l/min	6.0 CFM 170 l/min	8.0 CFM 226 l/min
Vide final / Ultimate vacuum	Pression partielle / Partial pressure	2 X 10 ⁻¹ Pa	2 X 10 ⁻¹ Pa	2 X 10 ⁻¹ Pa	2 X 10 ⁻¹ Pa
	Pression totale / Total pressure	15 microns	15 microns	15 microns	15 microns
Puissance / Power		1/3 HP	1/2 HP	3/4 HP	1 HP
Raccord d'entrée / Inlet port		1/4" flare	1/4" flare	1/4" flare	1/4" flare
Capacité d'huile / Oil capacity		200 ml	325 ml	580 ml	500 ml
Dimensions / Dimensions (mm)		318 X 124 X 265	338 X 138 X 275	395 X 145 X 318	395 X 145 X 318
Poids / Weight (kg)		9.0	11.0	16.6	17.0

Série VE ND :

- Bi-tension
- 110~220V / 50~60 Hz
- Puissance électrique
- Connexion avec différentes puissances électriques possibles
- Interrupteur de conversion de l'alimentation
- Prenez soin de choisir la puissance électrique appropriée : 110V ou 220V

VE ND series :

- Dual voltage
- 110~220V / 50~60Hz
- Power plug
- Make this connection with different power plugs easily
- Power supply conversion switch
- Make sure this switch is set on the right place before your operating : 110V or 220V

Nouveauté :
Bi-tension



2 étages

Modèle / Model		TF-VE215ND	TF-VE225ND	TF-VE245ND	TF-VE260ND	TF-VE280ND	TF-VE2100ND
Débit / Flow rate	50 Hz	1.5 CFM 42 l/min	2.5 CFM 70 l/min	4.5 CFM 128 l/min	6 CFM 170 l/min	8 CFM 226 l/min	10 CFM 283 l/min
	60 Hz	1.8 CFM 50 l/min	3 CFM 84 l/min	5 CFM 142 l/min	7 CFM 198 l/min	9 CFM 254 l/min	12 CFM 340 l/min
Vide final / Ultimate vacuum		2 X 10 ⁻¹ Pa 15 microns	2 X 10 ⁻¹ Pa 15 microns	2 X 10 ⁻¹ Pa 15 microns	2 X 10 ⁻¹ Pa 15 microns	2 X 10 ⁻¹ Pa 15 microns	2 X 10 ⁻¹ Pa 15 microns
Puissance / Power		1/4 HP	1/3 HP	1/2 HP	3/4 HP	1 HP	1 HP
Raccord d'entrée / Inlet port		1/4" flare	1/4" flare	1/4" & 3/8" flare	1/4" & 3/8" flare	1/4" & 3/8" flare	1/4" & 3/8" flare
Capacité d'huile / Oil capacity		200 ml	200 ml	325 ml	580 ml	500 ml	590 ml
Dimensions / Dimensions (mm)		318 X 124 X 234	318 X 124 X 234	338 X 138 X 244	395 X 145 X 257	395 X 145 X 257	395 X 145 X 257
Poids / Weight (kg)		8.5	8.5	10.4	15.8	16.2	16.7

Mini pompe à vide sur batterie

Mini vacuum pump with battery



TF-Vi210H :
Plus petite, plus légère et plus pratique
4 kg seulement

TF-Vi210H :
Smaller, lighter and more convenient
Only 4 kg



4 kg seulement



Batteries AC&DC compatibles



Modèle / Model	TF-Vi210H
Débit / Flow rate	1.0 CFM
Pression partielle / Partial pressure	2X10 ⁻¹ Pa
Pression totale / Total pressure	15 microns
Puissance / Power	1/5 HP
Raccord d'entrée / Inlet port	1/4" Flare
Capacité d'huile / Oil capacity	150 ml
Dimensions / Dimensions (mm)	240 x 88 x 183
Poids / Weight (kg)	4

Kits manomètres pour pompes à vide / *Manifold kits for vacuum pumps*



TF-VM50



TF-VM80SV



TF-VM80V-KIT

TF-VM50 : Manomètre pour mini pompe à vide TF-VI215SV / *Manifold for TF-VI215SV mini vacuum pump*

TF-VM80SV : Manomètre + électrovanne pour pompe à vide TF-VE225NSV / *Manifold + solenoid for TF-VE225NSV vacuum pump*

TF-VM80V-KIT : Manomètre + électrovanne pour ancienne gamme de pompes à vide TF-PAV / *Manifold + solenoid for the old series of TF-PAV vacuum pumps*

Huiles pour pompes à vide / *Vacuum pumps oils*

330 ml



1 L



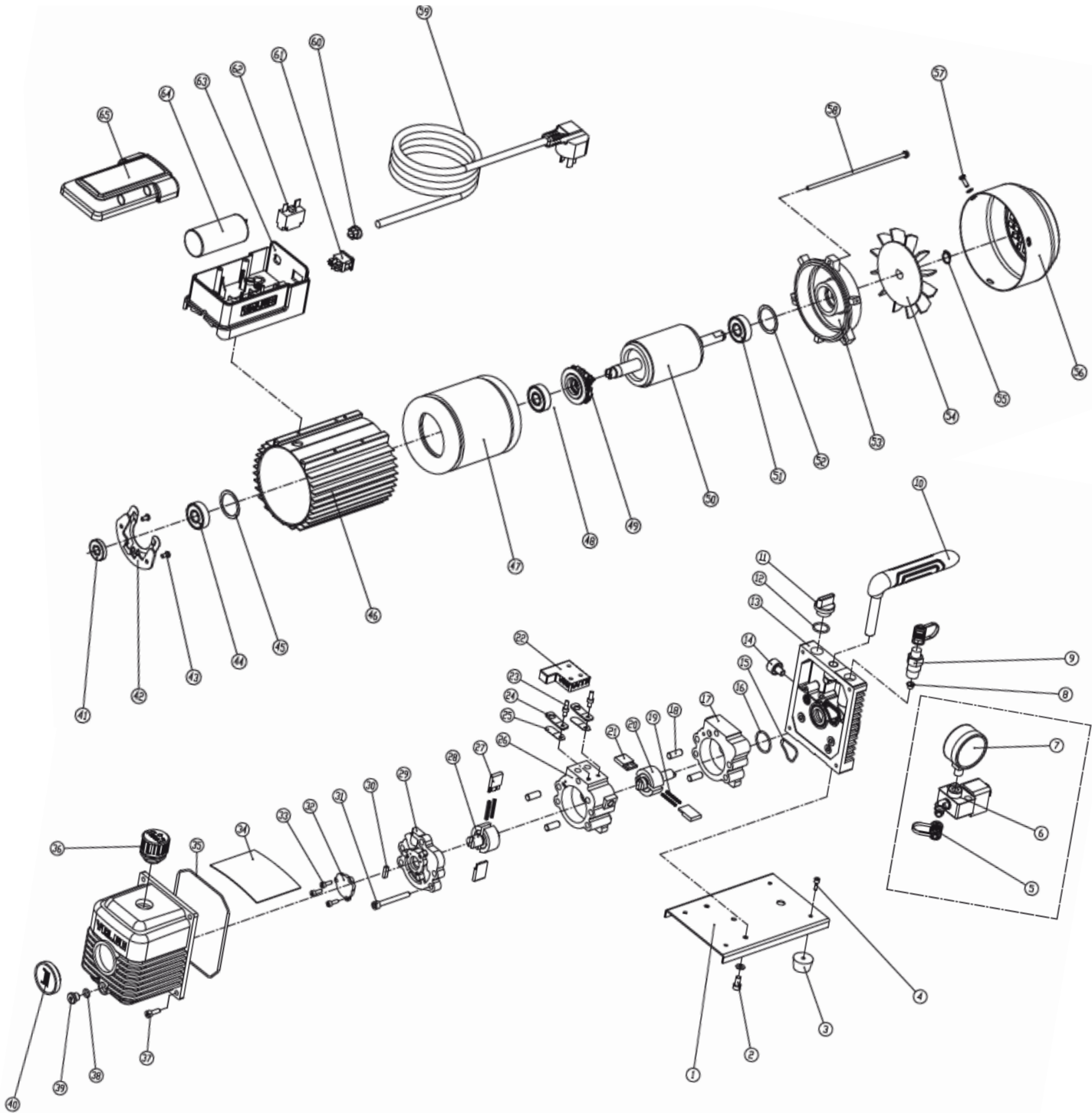
Modèle / Model	TF-HPAV	TF-HPAV 1L
Viscosité (40°C), mm ² /s	41.4 ~50.6	61.2 ~74.8
Index de viscosité	110	130
Température d'ignition	240	250
Point d'écoulement	-10	-35
Type	huile minérale	huile synthétique

Les pompes à vide VALUE peuvent être utilisées avec les huiles ci-dessous. L'utilisation d'huiles différentes peut affecter le vide ultime et le démarrage à froid.

VALUE vacuum pumps can be operated with the oil listed below; using different oils can affect all specified ultimate vacuum and cold starting.

Vue éclatée pour la série VE N des pompes à vide

Exploded view for the VE N vacuum pumps series



1	Support / Base
2	Vis / Screw
3	Pied caoutchouc / Rubber feet
4	Vis / Screw
5	Fixation couvercle / Inlet fitting cap
6	Vanne / Solenoïde valve
7	Jauge / Vacuum gauge
8	Filtre / Filter
9	Raccord flexible / Inlet fitting
10	Poignée / Handle
11	Bouchon de remplissage d'huile / Oil fill cap
12	Joint torique / O ring
13	Cadre / Trestle
14	Event de sécurité / Gas ballast
15	Joint / O ring
16	Joint torique / O ring
17	Stator / Fore stator

18	Tige / Round pin
19	Ressort / Spring
20	Rotor / Fore rotor
21	Clips / Fore rotary vane
22	Ballast à gaz / Anti-oil cover
23	Vis / Screw
24	Roulement / Control plate
25	Tige ballast / Displacing valve
26	Base centrifuge / Back stator
27	Clips / Back rotary vane
28	Rotor arrière / Back rotor
29	Couvercle arrière pompe / Pump back cover
30	Pièce rotative / Oil pump rotary vane
31	Vis / Screw
32	Couvercle arrière rotor / Oil pump back cover
33	Vis / Screw
34	Plaque protectrice / Anti-oil plate

35	Joint / O ring
36	Raccord d'entrée d'huile / Exhausting and oil inlet fitting
37	Vis / Screw
38	Joint torique / O ring
39	Vis de purge / Oil drain plug
40	Voyant / Sight glass
41	Joint / Seal
42	Support / Centrifugal switch base
43	Tige filetée / Cross screw
44	Roulement / Bearing
45	Joint / Gasket
46	Bloc moteur / Motor hull
47	Stator / Motor stator
48	Roulement / Bearing
49	Couvercle huile / Centrifugal switch
50	Moteur / Motor rotor
51	Roulement / Bearing

52	Joint / Gasket
53	Couvercle moteur / Motor cover
54	Ventilateur / Fan
55	Joint plastique / Elastic collar
56	Couvercle moteur / Fan cover
57	Vis couvercle / Cross screw
58	Axe / Cross screw
59	Cordon d'alimentation / Power supply cord
60	Presse étoupe / Insulating bushing
61	Interrupteur / Power switch
62	Protection thermique / Thermal protector
63	Coffret / Junction box
64	Capacité / Capacitor
65	Couvercle du coffret / Junction box cover

Série VRD :

Double étage
Anti corrosion
Haute fiabilité
Ballast à gaz ajustable
Clapet anti-retour automatique
Système de lubrification forcée
Structure intégrée du cylindre

VRD series :

Double stage
Anti-corrosion
High reliability
Adjustable gas ballast design
Automatic anti-suckback valve
Internal forced oil cycling system
Integrated cylinder structure



Modèle / Model		TF-VRD-4	TF-VRD-8	TF-VRD-16	TF-VRD-24	TF-VRD-30	TF-VRD-48	TF-VRD-65
Débit / Displacement speed m ³ /h (L/s)	50 Hz	4(1.1)	8(2.2)	16(4.4)	24(6.6)	30(8.3)	48(13.3)	65(18)
	60 Hz	4.8(1.3)	9.6(2.6)	19.2(5.2)	28.8(7.9)	36(9.9)	57.6(16)	78(21.6)
Pression ultime partielle sans ballast à gaz / Ultimate partial pressure gas ballast close (Pa)		5x10 ⁻²	5x10 ⁻²	4x10 ⁻²	4x10 ⁻²	4x10 ⁻²	4x10 ⁻²	4x10 ⁻²
Pression ultime partielle sans ballast à gaz / Ultimate partial pressure gas ballast close (Pa)		5x10 ⁻¹	5x10 ⁻¹	4x10 ⁻¹	4x10 ⁻¹	4x10 ⁻¹	4x10 ⁻¹	4x10 ⁻¹
Pression ultime partielle sans ballast à gaz / Ultimate partial pressure gas ballast close (Pa)		3	3	8x10 ⁻¹	8x10 ⁻¹	8x10 ⁻¹	8x10 ⁻¹	8x10 ⁻¹
Alimentation / Power supply		monophasé / triphasé / single / 3-ph	monophasé / triphasé / single / 3-ph	monophasé / triphasé / single / 3-ph	monophasé / triphasé / single / 3-ph	monophasé / triphasé / single / 3-ph	triphasé / 3-ph	triphasé / 3-ph
Puissance du moteur / Motor power (KW)		0.4 / 0.37	0.4 / 0.37	0.75 / 0.55	0.75 / 1.1	1.1	1.5	2.2
Ports d'entrée et de sortie / Inlet and exhaust DN		KF16/25	KF16/25	KF25	KF25/40	KF25/40	KF40	KF40
Volume d'huile / Oil capacity (L)		0.6 ~ 1	0.6 ~ 1	0.9 ~ 1.5	1.3 ~ 2.0	1.3 ~ 2.0	3.3 ~ 4.5	3.3 ~ 4.5
Vitesse du moteur / Motor speed (rpm)	50 Hz	1440	1440	1440	1440	1440	1440	1440
	60 Hz	1720	1720	1720	1720	1720	1720	1720
Température ambiante / Ambient temperature (°C)		5~40	5~40	5~40	5~40	5~40	5~40	5~40
Niveau de son / Noise level (dB)		≤56	≤56	≤58	≤58	≤58	≤62	≤62
Poids / Weight (kg)		19	21	30	35	43	62	65

Tableau d'alimentation de la série TF-VRD / TF-VRD power supply table

Modèle / Model		TF-VRD-4	TF-VRD-8	TF-VRD-16	TF-VRD-24	TF-VRD-30	TF-VRD-48	TF-VRD-65
Monophasé / single	100V/50Hz-60Hz	X	X	-	-	-	-	-
	110V/60Hz	X	X	-	-	-	-	-
	230V/50Hz	-	-	X	X	X	-	-
	230V/50Hz-60Hz	X	X	-	-	-	-	-
Triphasé / 3-ph	380-420V/50Hz-60Hz	X	X	X	X	X	X	X
	200-230V/50Hz-60Hz	X	X	X	X	X	X	X

Industrial vacuum pumps

Série VP :

Série puissante, plus rapide
 Design à 6 entrées d'air, plusieurs équipements peuvent fonctionner en même temps
 Système interne de lubrification forcée
 Modèle à 2 poignées, plus pratique pour déplacer

VP series :

Powerful series, faster
 Six air inlets design, different equipment can work at the same time
 Forced oil lubrication system to ensure reliable work
 Internal forced oil cycling system, more reliable



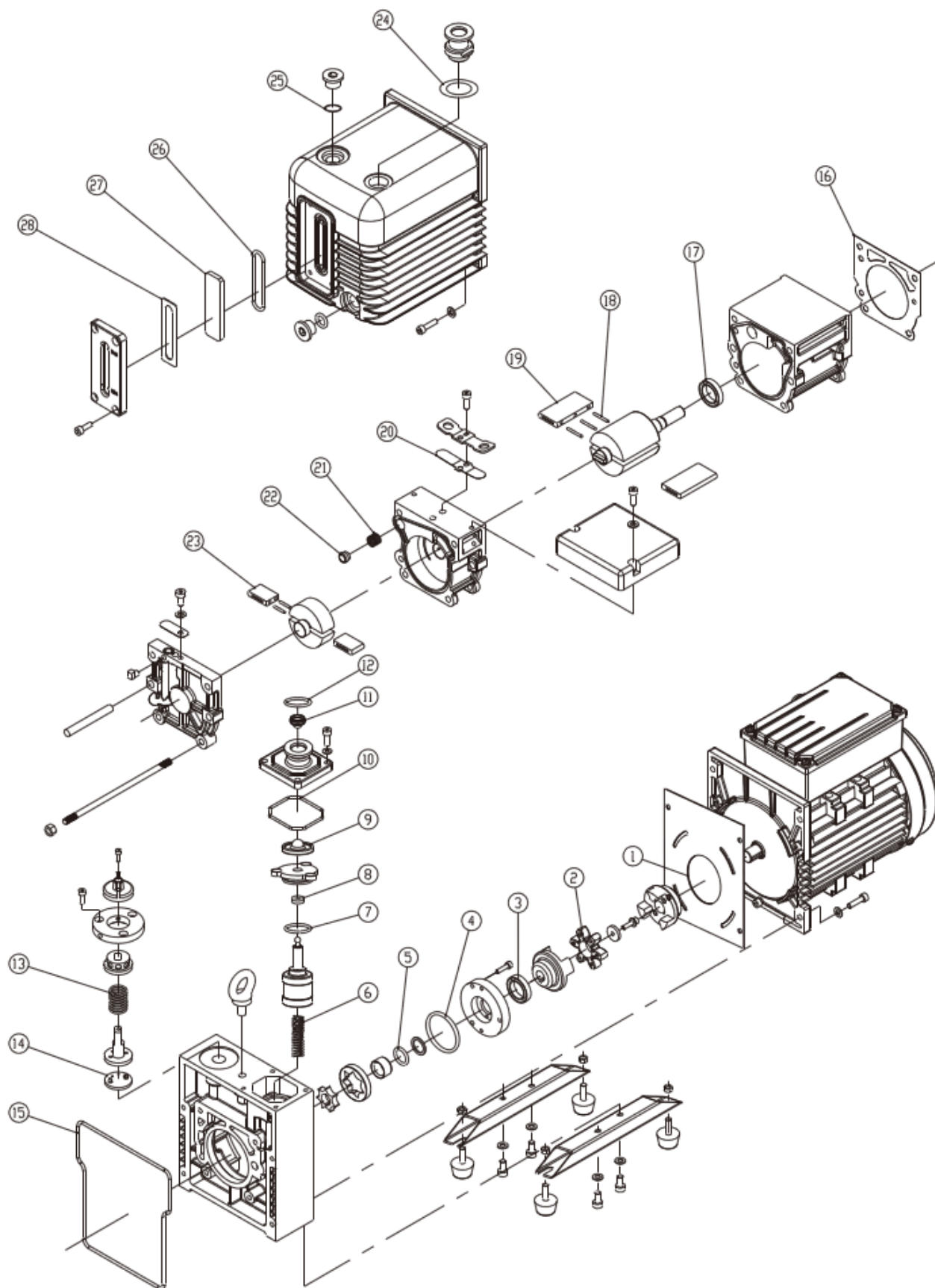
Design à 6 entrées d'air

Produit de grande puissance, plus rapide

Système interne de lubrification forcée

Design à 2 poignées
 Plus pratique pour déplacer

Modèle / Model		TF-VP2120	TF-VP2200
Débit / Displacement speed m3/h (L/s)	50 Hz	12	20
	60 Hz	14	24
Pression ultime partielle sans ballast à gaz / Ultimate partial pressure gas ballast close (Pa)		4x10 ⁻²	4x10 ⁻²
Pression ultime partielle sans ballast à gaz / Ultimate partial pressure gas ballast close (Pa)		4x10 ⁻¹	4x10 ⁻¹
Pression ultime partielle sans ballast à gaz / Ultimate partial pressure gas ballast close (Pa)		8x10 ⁻¹	8x10 ⁻¹
Alimentation / Power supply		monophasé / triphasé / single / 3-ph	monophasé / triphasé / single / 3-ph
Puissance du moteur / Motor power (KW)		0.75 / 0.55	1.1 / 0.75
Ports d'entrée et de sortie / Inlet and exhaust DN		KF25	KF25/40
Volume d'huile / Oil capacity(L)		0.9 ~1.5	1.3 ~2.0
Vitesse du moteur / Motor speed (rpm)	50 Hz	1440	1440
	60 Hz	1720	1720
Température ambiante / Ambient temperature (°C)		5~40	5~40
Niveau de son / Noise level (dB)		≤58	≤58
Poids / Weight (kg)		40	42



1	Plaque compresseur / Washer
2	Rosace / Spider
3	Rondelle / Seal
4	Gros joint torique / O ring
5	Petit joint torique / O ring
6	Ressort / Spring
7	Petit joint torique / O ring

8	Rondelle / Seal
9	Pièce intermédiaire / Valve
10	Joint carré / O ring
11	Filtre / Filter
12	Petit joint torique / O ring
13	Ressort / Spring
14	Rondelle / Washer

15	Joint / O ring
16	Joint carter / Gasket
17	Rondelle / Seal
18	Ressort / Spring
19	Gros clips / Vane
20	Barre de maintien / Valve
21	Ressort / Spring

22	Mini filtre / Valve
23	Petit clips / Vane
24	Joint torique / Washer
25	Petit joint / O ring
26	Joint / O ring
27	Voyant d'huile / Oil sight
28	Joint de carter / Washer

Refrigerant charging scales

TF-VES100A :

Mesure précise
Anti-collision
Quantité de charge
Alarme

TF-VES100A :

Accurate measurement
Anti-collision
Recycling weight
Can be set - convenient for operation

TF-VES100B :

Mesure précise
Anti-collision
Vanne solénoïde précise
Coupure automatique
Quantité de charge
Alarme

TF-VES100B :

Accurate measurement
Anti-collision
High precision valve
Automatic shut-off
Recycling weight
Can be set - convenient for operation



TF-VES100A

100 kg

TF-VES100B

Modèle / Model	TF-VES100A	TF-VES100B
Poids / Weighting range (kg)	100	100
Résolution / Resolution	5 g	5 g
Précision / Accuracy	0.05%	0.05%
Affichage / Display	LCD	LCD
Alimentation / Power	9 V CC	9 V CC et 100V~220V AC
Température d'utilisation / Working environment	-10°C~40°C (14°F~104°F) ≤75% RH	-10°C~40°C (14°F~104°F) ≤75% RH
Taille du plateau / Platform size	237 X 237 mm (9-1/3" x 9-1/3")	237 X 237 mm (9-1/3" x 9-1/3")
Poids / Weight(kg)	5	5.8
Anti-collision / Anti collision	Oui / Yes	Oui / Yes
Alarme / Alarm	Oui / Yes	Oui / Yes
Coupure automatique / Automatic shut-off	Non / No	Oui / Yes

Dudgeonnères électriques

Electrical flaring tools

TF-VET-19-F :

Dudgeonnière électrique sans fil
Précision et rapidité : en 5 secondes seulement
Sans contrainte liée à l'environnement
Symétrie parfaite, facile à utiliser

TF-VET-19-F :

Wireless electrical flaring tool
5-second fast and accurate flaring
Unlimited by environment condition
Flaring bar centering design
Easy use

TF-VET-19C-F :

Dudgeonnière électrique avec fil
Précises et puissantes
Idéalement conçues pour l'évasement des tubes
Prévues pour différents diamètres de tubes
Design annulaire riveté pour l'expansion du tube

TF-VET-19C-F :

Wired electrical flaring tool
Accurate measurement
Axial spacing to sure the accurate size
Innovative patent clamping structure for convenient flaring
Steel ball positioning, more convenient for operation



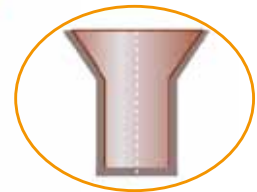
TF-VET-19C-F



TF-VET-19-F



Batterie lithium
LI-ION 2.6Ah



Symétrie de précision

Modèle / Model	TF-VET-19-F	TF-VET-19C-F
Diamètre du tube / Tube O.D.	1/4", 5/16", 3/8", 1/2", 5/8", 3/4" 6, 8, 10, 12, 16, 19 mm	
Voltage / Power supply	Moteur DC / DC motor	230V~/50-60Hz 115V~/60Hz 100V~/50-60Hz
Poids / Weight(kg)	6.2	5.6

Manual flaring tools

TF-VFT-808C :

Diamètre du tube : 1/4", 3/8", 1/2", 5/16",
5/8", 3/4"
Espacement axial permettant une taille
précise
Structure de serrage brevetée innovante
pour une meilleure utilisation
Design innovant
Malette incluse

TF-VFT-808C :

Tube O.D. : 1/4", 3/8", 1/2", 5/16", 5/8", 3/4"
Axial spacing to ensure the accurate size
Innovative patent clamping structure for
convenient operation
Innovative design
Blow case included



Espacement axial
Précision de la taille du tube



Facilité de chargement et déchargement
Serrage rapide



TF-VFT-808C

Modèle / Model	TF-VFT-808C
Diamètre du tube / Tube O.D.	1/4", 5/16", 3/8", 1/2", 5/8", 3/4"

Manual flaring tools kits

Série TF-VFT-808 :

Dudgeonnière excentrique et débrayable - angle à 45°
Large éventail de dimensions de tubes possibles
Minimum de distorsion garanti
Utilisation facile et résultat précis

TF-VFT-808 series :

45° eccentric flaring tool
Heavy duty wide-range bar type flaring tool
Hardened bars provide positive clamping action with minimum distortion
Easy use and exact flaring result



TF-VFT-808-I



TF-VFT-808-IS



TF-VFT-808-MI



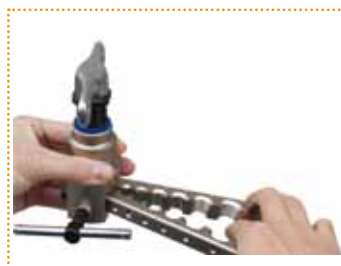
TF-VFT-808-MIS

Dudgeonnière angle à 45°



Système breveté

Opération / Operation



1



2



3



4

Modèle / Model	TF-VFT-808-I	TF-VFT-808-IS	TF-VFT-808-MI	TF-VFT-808-MIS
Description / Description	Dudgeonnière excentrique débrayable 3/16", 1/4", 5/16", 3/8", 1/2", 5/8", 3/4"	Dudgeonnière excentrique débrayable 3/16", 1/4", 5/16", 3/8", 1/2", 5/8", 3/4" + coupe tube TF-VTC-28B	Dudgeonnière excentrique débrayable 3/16", 1/4", 5/16", 3/8", 1/2", 5/8", 3/4" + 6, 8, 10, 12, 14, 16, 19mm	Dudgeonnière excentrique débrayable 3/16", 1/4", 5/16", 3/8", 1/2", 5/8", 3/4" + 6, 8, 10, 12, 14, 16, 19mm + coupe tube TF-VTC-28B
	<i>Eccentric flaring tool 3/16", 1/4", 5/16", 3/8", 1/2", 5/8", 3/4"</i>	<i>Eccentric flaring tool 3/16", 1/4", 5/16", 3/8", 1/2", 5/8", 3/4" + sharp tube cutter TF-VTC-28B</i>	<i>Eccentric flaring tool 3/16", 1/4", 5/16", 3/8", 1/2", 5/8", 3/4" + 6, 8, 10, 12, 14, 16, 19mm</i>	<i>Eccentric flaring tool 3/16", 1/4", 5/16", 3/8", 1/2", 5/8", 3/4" + 6, 8, 10, 12, 14, 16, 19mm + sharp tube cutter TF-VTC-28B</i>

Manifold gauge kits

Les manomètres de la série VMG de Value ont un aspect unique, et sont conçus pour satisfaire aux exigences de divers réfrigérants.

- Précis, anti-collision
- Gaine en caoutchouc anti-collision
- Jauge haute précision
- Corps en aluminium de grande qualité
- Valve métallique incrustée de grande fiabilité

TF-VMG-2-R410AA :

Pour les nouveaux gaz réfrigérants R410A, R407C, R22, R134a

TF-VMG-2-R134A :

Pour R134A, R22, R404A, R407C

Value's VMG series manifold gauge are designed with unique appearance, and can meet different requirements for various refrigerants.

- Accurate, anti collision
- Special anti collision material sheath
- High precision pressure gauge
- Metal-embedded designed valve
- High strenght rubber tube to ensure high reliability.

TF-VMG-2-R410AA :

For new refrigerants R410A, R407C, R22, R134a

TF-VMG-2-R134A :

For R134A, R22, R404A, R407C



Modèle / Model	TF-VMG-2-R410AA	TF-VMG-2-R134A
Réfrigérant / Refrigerant	R410A, R407C, R22, R134a	R22, R134a, R404A, R407C
Diamètre de la jauge / Gauge diameter	80 mm	80 mm
Echelle de pression / Pressure scale	0~800 psi -30~500 psi	-30~400 psi -30~140 psi
Flexible / Hose	jaune/rouge/bleu : 150 cm, 1/4", 1/4" rouge/bleu : 150 cm, 1/4", 5/16"	rouge : 150 cm, 1/4", 1/4" jaune : 150 cm, 1/4", 1/4" bleu : 150 cm, 1/4", 1/4"

Single gauges - Anti collision series



TF-VMG-1-S-H :

Grande précision de la pression de la gauge, échelle de précision de 1,6
 Forte résistance, anti-collision
 Poignée métallique de la gauge qui augmente sa résistance
 Echelle de pression : -30inHg ~800 psi

TF-VMG-1-S-H :

*Pressure gauge with high precision movement, precision grade 1.6
 High strength rubber cover, fully anti collision
 The gauge handle with metal insert design, increase the strength
 Pressure scale : -30inHg ~800 psi*

TF-VMG-1-S-L :

Grande précision de la pression de la gauge, échelle de précision de 1,6
 Forte résistance, anti-collision
 Poignée métallique de la gauge qui augmente sa résistance
 Echelle de pression : -30inHg ~500 psi

TF-VMG-1-S-L :

*Pressure gauge with high precision movement, precision grade 1.6
 High strength rubber cover, fully anti collision
 The gauge handle with metal insert design, increase the strength
 Pressure scale : -30inHg ~500 psi*



TF-VMG-1-S-H

TF-VMG-1-S-L



Modèle / Model	TF-VMG-1-S-H	TF-VMG-1-S-L
Diamètre de la jauge / Jauge diameter	Ø 68 mm	Ø 68 mm
Echelle du réfrigérant / Refrigerant scale	Type I	R410A
	Type II	R410A / R407C / R22 / R134a
	Type III	R404A / R407C / R134a / R22
	Type VI	R134a
	Type V	R410A / R407C / R404A / R134a
Echelle de pression / Pressure scale	-30inHg ~800psi	-30inHg ~500psi
Voyant / Sight glass	Oui	Oui
Packaging / Package	Blister	Blister



TF-VDG-1 :

Convient pour détecter 44 réfrigérants dont :

R11 R123 R414B R600A R428A
R12 R124 R406A R744 R426A R417A
R13 R134a R407A R422A R1234fy R437A
R22 R290 R407C R422D R424A
R23 R401A R408A R427A R434A R728
R32 RR401B RR409A R502 R422B
R113 R402A R410A R507A R416A
R114 R402B R413A R508B R420A

Sonde de température intégrée
Plage de mesure de la pression : 0~725 psi
Température de fonctionnement :
10~90%RH
Poids: 1.2 Kg

TF-VDG-1 :

Suitable for detecting 44 refrigerants
Built-in refrigerant:

R11 R123 R414B R600A R428A
R12 R124 R406A R744 R426A R417A
R13 R134a R407A R422A R1234fy R437A
R22 R290 R407C R422D R424A
R23 R401A R408A R427A R434A R728
R32 RR401B RR409A R502 R422B
R113 R402A R410A R507A R416A
R114 R402B R413A R508B R420A

Including clamp probe for temperature measurement
Measuring range pressure: 0~725 psi
Operating temperature: 10~90% RH
Weight: 1.2 Kg



Charging hoses

TF-FRJBV14-C :

3 flexibles, 15cm, 1/4" - 1/4"
(rouge - jaune - bleu)



TF-FRJBV14-C :

3 charging hoses, 15cm, 1/4" - 1/4"
(red, yellow, blue)

TF-FRJBV516-C :

3 flexibles, 15cm, 1/4" - 5/16"
(rouge - jaune - bleu)

TF-FRJBV516-C :

3 charging hoses, 15cm, 1/4" - 5/16"
(red, yellow, blue)

TF-FRJB90V-CV :

3 flexibles, 90cm, 1/4" - 1/4" (jaune) ;
1/4" - 5/16" (rouge - bleu) avec vannes



TF-FRJB90V-CV :

3 charging hoses, 90cm, 1/4" - 1/4"
(yellow) ; 1/4" - 5/16" size (red, blue) with
valves

TF-FRJB90VV :

3 flexibles, 90cm, 1/4" - 1/4" (rouge - jaune
- bleu) avec vannes

TF-FRJB90VV :

3 charging hoses, 90cm, 1/4" - 1/4" (red,
yellow, blue) with valves

TF-FRJB150V-CV :

3 flexibles, 150cm, 1/4" - 1/4" (jaune) ;
1/4" - 5/16" (rouge - bleu) avec vannes



TF-FRJB150V-CV :

3 charging hoses, 150cm, 1/4" - 1/4"
(yellow) ; 1/4" - 5/16" size (red, blue) with
valves

TF-FRJB150VV :

3 flexibles, 150cm, 1/4" - 1/4" (rouge -
jaune - bleu) avec vannes

TF-FRJB150VV :

3 charging hoses, 150cm, 1/4" - 1/4" (red,
yellow, blue) with valves

Coupe-tubes

Tubes cutters

Série VTC :
 Coupe-tubes aiguisés
 Lame en acier de haute qualité
 Design unique du roulement à bille

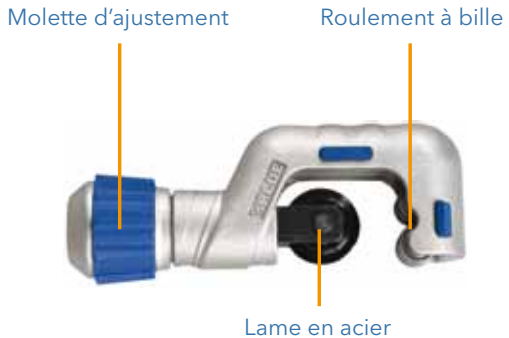
VTC series :
 Sharp tubes cutters
 Grinding blade, uses high-quality alloy
 tool steel grinding process
 Unique ball bearing design, easy cutting



TF-VTC-28B/32/42



TF-VTC-19/28



Modèle / Model	TF-VTC-19	TF-VTC-28	TF-VTC-28B	TF-VTC-32	TF-VTC-42
Description / Description	1/8" ~3/4" (3~19mm)	1/8" ~1-1/8" (4~28mm)	1/8" ~1-1/8" (4~28mm)	1/8" ~1-1/4" (4~32mm)	1/4" ~1-5/8" (6~mm)

Integrated tools kits

TF-VTB-5B-I :

Coffret comprenant la dudgeonnière TF-VFT-808-I + coupe-tubes TF-VTC-28B et TF-VTC-19 + manomètre TF-VMG-2-R410AA + ébavureur TF-VTT-5

TF-VTB-5B-I :

Kit including the TF-VFT-808-I flaring tool + the TF-VTC-28B and TF-VTC-19 tube cutters + the TF-VMG-2-R410AA manifold gauge + the TF-VTT-5 scraper

TF-VTB-5B-II :

Coffret comprenant la dudgeonnière TF-VFT-808-I + coupe-tubes TF-VTC-28B et TF-VTC-19 + manomètre TF-VMG-2-R134A + ébavureur TF-VTT-5

TF-VTB-5B-II :

Kit including the TF-VFT-808-I flaring tool + the TF-VTC-28B and TF-VTC-19 tube cutters + the TF-VMG-2-R134A manifold gauge + the TF-VTT-5 scraper



Modèle / Model	TF-VTB-5B-I	TF-VTB-5B-II
Dudgeonnière / Flaring tool	TF-VFT-808-I	TF-VFT-808-I
Coupe-tubes / Tube cutters	TF-VTC-28B & TF-VTC-19	TF-VTC-28B & TF-VTC-19
Manomètre / Manifold gauge	TF-VMG-2-R410AA	TF-VMG-2-R134A
Ebavureur / Scraper	TF-VTT-5	TF-VTT-5

Kit d'outillage intégré

Integrated tools kit



TF-V-i-215SM

TF-VMG-2-R410A

TF-VTC-28B

TF-VFT-808-I



TF-VTB-5A

Pièce détachée / Spare part	Description / Description	Quantité / Quantity
Pompe à vide / <i>Vacuum pump</i>	TF-V-i-215SM	1
Dudgeonnière / <i>Flaring tool</i>	TF-VFT-808-I	1
Coupe tube / <i>Tube cutter</i>	TF-VTC-28B	1
Manomètre / <i>Manifold gauge</i>	TF-VMG-2-R410A	1
Packaging / <i>Package</i>	Malette en aluminium / <i>Aluminium box</i>	1

VALUE®



**TEDDINGTON
FRANCE**

**DISTRIBUTEUR
EXCLUSIF**

www.teddington.fr

Nouveau !

Outillage et Equipements Frigorifiques de Haute Qualité

COUPE-TUBE



POMPE A VIDE



OUTILLAGE FRIGORIFIQUE



STATION DE RECUPERATION



BALANCE ELECTRONIQUE



MANIFOLD



7, avenue Philippe Lebon 92396 Villeneuve la Garenne Cedex
Tél. : +33 (0) 1 41 47 71 71 - Fax : +33 (0) 1 47 99 95 95

www.teddington.fr

OUTILLAGE / TOOLS

Détecteurs de fuites halogènes / Automatic halogen leaks detectors	29
Balances électroniques - Souffleur d'air - Pince ampèremétrique / Electronic charging scales - Hand blower - Digital clamp meter	30
Dudgeonnières - Dudgeonnières en coffret / Flaring tools - Tubing tool kits	31
Coupe-tubes - Pièces détachées pour coupe-tubes / Tubing and spare parts for tubing tools	32
Evaseurs - Ebavureurs / Swaging punches - Hand deburrers	33
Cintreuses - Pièces détachées / Tube benders - Spare parts for lever type tube benders	34
Coffrets - Pièces détachées / Tools kits - Spare parts	35
Clés à cliquet - Peignes à ailettes / Reversible ratchet wrenches - Fins straighteners	36
Tubes capillaires - Démonte schrader - Vannes / Capillary tubes - Core remove tool - Control valve	37
Miroirs télescopiques - Produits d'étanchéité - Coupleurs / Telescopic inspection mirrors - Insulation tapes - Couplers	38
Cordons chauffants / Heating elements	39
Thermomètres électroniques / Digital thermometers	40
Thermomètres - Thermomètres universels / Thermometers - Universal thermometers	41
Indicateurs numériques de température / Digital thermometers	42
Thermostats électromécaniques / Electromechanical thermostats	43
Instruments industriels et climatiques portables / Industrial and climatic instruments	44-45
Instruments industriels et agroalimentaires / Industrial and agribusiness instruments	46
Thermomètres à infrarouge / Infrared thermometers	47

Automatic halogen leaks detectors



TF-DDF V2 :

Très performant, ce détecteur de tous types de fuites halogènes possède de nouvelles fonctions telles que : visualisation instantanée sur 5 niveaux de sensibilité par des LED électroluminescentes regroupées en 6 ensembles. Des touches tactiles facilitent le contrôle de l'appareil. Mallette de transport en aluminium et manuel d'instructions inclus.

Caractéristiques :

Sensibilité maximum : R12-R22-R134a (3gr ou 7gr)

Températures de fonctionnement : 0°C à 52°C

Longueur de la sonde : 30,5cm

Temps de réponse : Immédiat

Alimentation : 3 volts (2 piles 1,5V - AAA)

Poids : 200gr

Dimensions : 17,0 x 3,4 x 5,5

Sonde flexible - Bruiteur - Intensité visualisée sur

6 niveaux - ON/OFF - Ajustement de la sensibilité

- Embout sensible

Compatibilité des gaz (non limitative) :

CFC (R12-R11-R500-R503, etc.)

HCFC (R22-R123-R124-R502, etc.)

HFC (R134a-R404a-R125, etc.)

TF-DDF V2 :

Very performing, this detector of all kinds of halogen leaks has new functions such as :

Immediate visual display unit (5 levels of sensibility) through 6 groups of electro luminescent LED.

Tactile buttons that facilitate the control of the instrument.

Transport box in aluminium and manual provided.

Features :

Highest sensibility : R12-R22-R134a (3gr or 7gr)

Operating temperatures : 0°C to 52°C

Probe length : 30.5cm

Response time : Immediate

Power supply : 3V (2x1.5 AAA batteries)

Weight : 200gr

Dimensions : 17.0 x 3.4 x 5.5

Flexible probe - Sound effects engineer - 6 levels of Intensity - ON/OFF - Possibility to adjust the sensibility - Sensible nozzle

Gas compatibility (non limitative):

CFC (R12-R11-R500-R503, etc.)

HCFC (R22-R123-R124-R502, etc.)

HFC (R134a-R404a-R125, etc.)

TF-ES V2 :

Élément sensible pour TF-DDF V2

TF-ES V2 :

Sensible component for TF-DDF V2



TF-DDF V3 :

Le détecteur de fuites de fluide frigorigène est le parfait outil pour capter toute présence de fuite des fluides. Il utilise un nouveau capteur semi-conducteur qui est extrêmement sensible aux différentes variétés de réfrigérants.

Mallette de transport, bouteille de vérification des fuites, 4 piles AA et manuel d'instructions inclus.

Caractéristiques :

Sensibilité maximum : R22-R134a (3g/an) et R404A- R407C-R410A (4g/an)

Température et humidité de fonctionnement :

0°C à 40°C, <80% RH

Température et humidité de stockage :

-10°C à 60°C, <70% RH

Méthode d'alarme : Buzzer, indicateur par LED tricolore

Alimentation : 4 piles AA 6V (DC)

Durée des piles : environ 7 heures

Coupeure automatique au bout de 10 minutes

Longueur de la sonde : 40cm

Poids : 400gr

Dimensions : 173 x 66 x 56 mm

Compatibilité des gaz :

R22, R134a, R404A, R407C, R410A et tous gaz halogènes.

TF-DDF V3:

The refrigerant leak detector is the perfect tool capable to detect any presence of leaks. It uses a newly developed semi-conductor sensor which is extremely sensitive to variety of general used refrigerants

Transport box, leak check bottle, 4AA alkaline batteries and manual provided.

Features :

Highest sensibility : R22-R134a (3g/year) et R404A- R407C-R410A (4g/year)

Operating temperature and humidity : 0°C to 40°C, < 80% RH

Storage temperature and humidity : -10°C to 60°C, < 70% RH

< 70% RH

Alarm method : Buzzer, Tricolor LED bar indicator

Power usage : 4AA size (6V DC) Alkaline batteries

Batterie life : Approximately 7 hours normal use

Auto power off : 10 minutes

Probe length : 40m

Weight : 400gr

Dimensions : 173 x 66 x 56 mm

Gas compatibility :

R22, R134a, R404A, R407C, R410A and all halogen gaz.



TF B16005 :

Balance manuelle de grande performance pour récupération et charge. Plateforme amovible.

Se transportant facilement grâce à sa mallette plastique.

Caractéristiques :

Unités : Kilogramme (Kg) et Livres (Lb)

Capacités : de 0 à 160Kg

Résolution : 5g (0,2 oz)

Précision : +/- 0,5%

Température de fonctionnement :

0°C à 45°C (32°F à 113°F)

Alimentation : Pile alcaline 9V

Garantie : 1 an

TF B16005 :

Very efficient manual charging/recovery scale. Removable platform.

Easy to carry thanks to its plastic case.

Features :

Units : Kilograms (Kg) and Lbs (Lb)

Capacity : From 0 to 120Kg (0 to 264Lb)

Resolution : 5g (0,2 oz)

Accuracy : +/- 0.5%

Operating temperature : 0°C to 45°C (32°F to 113°F)

Power supply : 9V alkaline battery

Warranty : 1 year



TF B12005 P :

Balance manuelle programmable pour récupération et charge. Plateforme amovible.

Caractéristiques :

Unités : Kilogramme (Kg) et Livres (Lb)

Capacités : de 0 à 120Kg (0 à 264Lb)

Résolution : 5g (0,2 oz)

Précision : +/- 0,5%

Température de fonctionnement :

0°C à 45°C (32°F à 113°F)

Alimentation : 4x1,5V

Garantie : 1 an

TF B12005 P :

Programmable and manual charging/recovery scale. Removable platform.

Features :

Units : Kilograms (Kg) and Lbs (Lb)

Capacity : from 0 to 120Kg (0 to 264Lb)

Resolution : 5g (0.2 oz)

Accuracy : +/- 0.5%

Operating temperature :

0°C to 45°C (32°F to 113°F)

Power supply : 4x1.5V

Warranty : 1 year



SHB 530 :

Souffleur d'air

230V - 2,3A. - 530W - 2,7m³/mn.

SHB 530 :

Hand blower

230V - 2.3A - 530W - 2.7m³/min.



TF-PA :

Pince ampèremétrique avec écran large et clair, compacte, robuste, alimentée par piles. Multimètre numérique automatique: Voltmètre AC/DC, Ampèremètre AC, Ohmmètre.

Fonctions spécifiques :

Fonction auto-arrêt, s'éteint automatiquement, data hold, dimensions 195x64x30mm (LxWxH), complet avec étui et sondes.

TF-PA :

Digital clamp meter with big screen supplied by batteries. AC Clamp meter 3-1/2 digits - Pocket size.

Multimeter : ammeter, voltmeter, ohmmeter.

Specific functions :

Auto range, data hold, size 195x64x30mm (LxWxH), pocket provided.

Flaring tools - Tubing tool kits



195 :
Dudgeonnière angle à 45° autorisant 7 dimensions différentes de tubes 3/16" - 1/4" - 5/16" - 3/8" - 7/16" - 1/2" - 5/8" OD. Outil robuste en acier gorgé, finition nickel chromé.

195 :
Heavy duty 45° flaring tool - Capacity: 3/16" - 1/4" - 5/16" - 3/8" - 7/16" - 1/2" - 5/8" OD tubing.



500 :
Dudgeonnière en acier forgé avec 6 mors coulissants pour tubes acier 3/16" - 1/4" - 5/16" - 3/8" - 1/2" - 5/8" OD. Etrier facile à manier.

500 :
Flare/burnish tool - Capacity: 3/16" - 1/4" - 5/16" - 3/8" - 1/2" - 5/8" OD tubing.



525 :
Dudgeonnière en acier forgé avec mécanisme de soutien du tube. Mors universel pour tubes cotes US ou cotes métriques comprises entre 3/16" à 5/8" OD et 4,7mm à 16mm OD

525 :
Flare/burnish tool - Capacity: 3/16" to 5/8" OD and 4.7 to 16mm.



275 L :
Combiné dudgeonnière - Evaseur à 45° en coffret ABS - 5 mandrins et 2 mors. Tubes 1/8" - 3/16" - 5/16" - 3/8" - 7/16" - 1/2" - 5/8" - 3/4" OD.

275 L :
Tubing tool kit for 45° flaring of 1/8" - 3/16" - 5/16" - 3/8" - 7/16" - 1/2" - 5/8" - 3/4" OD.



278 L :
Dudgeonnière en coffret ABS - 5 mandrins (type 275) avec coupe tubes (type 274) et clé à cliquet (type 122).

278 L :
Flaring/cutter kit all complete into a toolbox with tubing tool (type 275), heavy duty cutter (type 274) and reversible ratchet wrench (type 122).

Tubeing and spare parts for tubing tools



174 :
Coupe-tubes type mini pour tubes 3/8" à 1-1/8" OD.

174 :
Mini cutter capacity 3/8" to 1-1/8" OD tubing.



206 :
Coupe-tubes type ajustable - à crémaillère (très maniable) - molette chromée - pour tubes 3/8" à 2-5/8" OD.

206 :
Sliding ratchet cutter 3/8" to 2-5/8" OD tubing



Molettes pour coupe-tubes :
Coupe-tubes type mini pour tubes 3/8" à 1-1/8" OD.

Cutter wheels for tubing tools :
Mini cutter capacity 3/8" to 1-1/8" OD tubing.

127	174	274	206	312
127 B	174 B	274 B	206 B	312 B

Axes de molettes pour coupe-tubes : *Cutter wheels' axes for tubing tools :*

127	174	274	206	312
127 BA	174 BA	274 BA	206 BA	312 BAA



TRC 110 :
Coupe-tubes à cliquets (si vous ne disposez pas d'espace de mouvement, le cliquet vous permet de couper tout autour du tube) pour tubes 5/16" à 1-1/8".

TRC 110 :
Ratcheting tube cutter 5/16" to 1-1/8" OD tubing.



K42 :
Coupe-tubes PVC avec lame en acier au carbone pour diamètres de 6 à 42mm.

K42 :
PVC pipe cutter with stainless high carbon steel blade for diameters 6mm to 42mm.



PTC/01 :
Coupe-capillaires 1mm à 3mm.

PTC/01 :
Capillary tube cutter 1mm to 3mm.

Swaging punches - Hand deburrers



193-S :
Lot de 5 outils évaseurs - diamètre 1/4" -
5/16" - 3/8" - 1/2" - 5/8"

193-S :
Set of 5 swaging punches - capacity
1/4" - 5/16" - 3/8" - 1/2" - 5/8"



TF-OES :
Outil ébavureur, format stylo fin (lame à
orientation libre).

TF-OES :
Thin hand deburrer (blade can be
swivelled).



208 :
Ebavureur intérieur/extérieur - corps
plastique - cône central à 3 angles de
coupe 3/16" à 1-3/8".

208 :
Inner-outer reamer - plastic shell -
3/16" to 1-3/8".



209 :
Ebavureur intérieur/extérieur - corps métal
- cône central à 3 angles de coupe 3/16" à
1-5/8".

209 :
Inner-outer reamer - metal shell - 3/16"
to 1-5/8".

Cintreuses - Pièces détachées

Tube benders - Spare parts for lever type tube benders

Rayon de cintrage court. Possibilité de cintrer jusqu'à 180° avec un minimum d'efforts.

Small pipe-bending radius. Bending to 180° without any effort.



364 A-04 :
Pour tube 1/4"

364 A-04 :
OD tubing 1/4"



364 A-06 :
Pour tube 3/8"

364 A-06 :
OD tubing 3/8"

364 A-08 :
Pour tube 1/2"

364 A-08 :
OD tubing 1/2"



364 A-10 :
Pour tube 5/8"

364 A-10 :
OD tubing 5/8"



364 A-12 :
Pour tube 3/4"

364 A-12 :
OD tubing 3/4"

364 A-14 :
Pour tube 7/8"

364 A-14 :
OD tubing 7/8"



102-S5 :
Jeu de 5 ressorts à cintrer pour cintreuse type 364A. Pour tubes diamètre 1/4" - 3/8" - 1/2" - 5/8" - 3/4" OD

102-S5 :
Kit of 5 spring benders for 1/4" - 3/8" - 1/2" - 5/8" - 3/4" OD tubing.



368 :
Rayon cintrage court - possibilité de cintrer jusqu'à 90°. Type triple têtes pour tubes 1/4" - 5/16" - 3/8" OD.

368 :
Small pipe-bending radius. Bending to 90°. 3-in-1 tube bender for 1/4" - 5/16" - 3/8" OD tubing.



368-180 :
Rayon cintrage court - possibilité de cintrer jusqu'à 180°. Type triple têtes pour tubes 1/4" - 5/16" - 3/8" OD.

364 A-14 :
Small pipe-bending radius. Bending to 180°. 3-in-1 tube bender for 1/4" - 5/16" - 3/8" OD tubing.

Tools kits - Spare parts



404 L :
Coffret cintreuse à arbalète, complet avec coupe-tubes, ébavureur intérieur / extérieur, formes - 1/4" - 5/16" - 3/8" - 1/2" - 5/8" - 3/4" - 7/8" OD

404 L :
7-in-1 Multi Bender Kit for 1/4" - 5/16" - 3/8" - 1/2" - 5/8" - 3/4" - 7/8" OD tubing.



100BP :
Coffret ABS complet fourni avec :
Pince : bras alliage léger - haute résistance
6 têtes 3/8" - 1/2" - 5/8" - 3/4" - 7/8" - 1"
Ebavureur intérieur / extérieur type 208

100BP :
*Complete kit tubing expander tools with handle (into plastic blow carrying case)
Expander heads 3/8" - 1/2" - 5/8" - 3/4" - 7/8" - 1" OD tubing. Reamer type 208*



633A :
Coffret clé réglable de 10 à 75 Nm complet avec 6 têtes à fourches plates 17, 22, 24, 26, 27 et 29mm.

633A :
7" Pinch-off tool. Ideal for the refrigerating industry.



201 :
Pince à obturer 7 pouces - spécifique pour l'industrie frigorifique.

201 :
7" Pinch-off tool. Ideal for the refrigerating industry.



204 :
Pince à obturer à bill pour tubes de service des compresseurs jusqu'à un diamètre extérieur de 3/8".

204 :
Pinch-off tool - Capacity up to 3/8".

Clés à cliquet - Peignes à ailettes

Reversible ratchet wrenches - Fins straighteners



122 :
Clé à cliquet - 1/4" et 3/16" cliquet carré / réversible : 3/8" et 5/16".

122 :
Reversible ratchet wrench - on the one end, square opening with 1/4" and 3/16", and on the other hand 3/8" and 5/16".



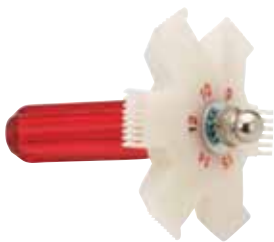
123-L :
Clé à cliquet réversible - 9/16" et 1/2" hexagonal - 1/4" et 3/16" cliquet carré.

123-L :
Reversible ratchet wrench - 9/16" and 1/2" Hexagonal - 1/4" and 3/16" square ratchet.



124 :
Clé à cliquet coudée, pour carrés réversibles 1/4" et 3/16"- 3/8" et 5/16".

124 :
Offset ratchet wrench - on the one end, square opening with 1/4" and 3/16", and on the other hand 3/8" and 5/16".



351 :
Peigne à ailettes - Nettoie et redresse les ailettes des condenseurs et évaporateurs. Têtes à 6 côtés pour 8, 9, 10, 12, 14 et 15 ailettes par pouce.

351 :
6-in 1 Fin straightener - Capacity: 8, 9, 10, 12, 14 and 15 fins per inch.



TF-TC tube capillaire avec écrou 1/4" :

TF - TC600 600mm
TF - TC900 900mm
TF - TC1000 1000mm
TF - TC1500 1500mm
TF - TC2000 2000mm

TF-TC capillary tube nut 1/4" :

TF - TC600 600mm
TF - TC900 900mm
TF - TC1000 1000mm
TF - TC1500 1500mm
TF - TC2000 2000mm

TF-TCP avec poussoir schrader :

TF - TCP600 600mm
TF - TCP900 900mm
TF - TCP1000 1000mm
TF - TCP1500 1500mm
TF - TCP2000 2000mm

TF-TCP with depressor :

TF - TCP600 600mm
TF - TCP900 900mm
TF - TCP1000 1000mm
TF - TCP1500 1500mm
TF - TCP2000 2000mm



CVH-01 :

Démonte Schrader pour R12 et R134 (poignée plastique).

CVH-01 :

Core remove tool for R12 and R134 (plastic handle).



CVH-02 :

Démonte Schrader (corps métal).

CVH-02 :

Core remove tool for R12 and R134 (metal handle).



TF-SU-04 :

Vanne d'accès avec embout cuivre 1/4"

TF-SU-04 :

Access valve 1/4"



TF-SU-05 :

Vanne d'accès avec embout cuivre 5/16"

TF-SU-05 :

Access valve 5/16"

TF-SU-06 :

Vanne d'accès avec embout cuivre 3/8"

TF-SU-06 :

Access valve 3/8"



TF-DI14 :

Extracteur / installateur pour vanne (sous pression) 1/4" SAE Demonte / installe Shrader métallique

TF-DI14 :

Valve extractor / installer 1/4" SAE valve core remover / installer



TF-DI516 :

Extracteur / installateur pour vanne (sous pression) 5/16" SAE Demonte / installe Shrader métallique

TF-DI516 :

Valve extractor / installer 5/16" SAE valve core remover / installer

Telescopic inspection mirrors - Insulation tapes - Couplers



WSR-1249 :
Miroir circulaire télescopique - diamètre miroir 3cm - Longueur de 18cm à 50cm (hors tout).

WSR-1249 :
Telescopic inspection circular mirror 1-1/4" - Length 4-3/4" to 19-1/2".



WSR-1251 :
Miroir ovalisé articulé télescopique - miroir 5cm x 2,5cm - Longueur de 20cm à 52cm (hors tout).

WSR-1251 :
Telescopic inspection oval mirror 1" x 2" - Length 8-1/2" to 18".



WSR-2146 :
Miroir circulaire articulé télescopique - diamètre miroir 5 cm - Longueur de 29cm à 45cm (hors tout).

WSR-2146 :
Telescopic inspection circular mirror 2" - Length 8-1/2" to 18".



WSR-2149 :
Miroir rectangulaire articulé télescopique - miroir 9cm x 5cm - Longueur de 34cm à 49cm (hors tout).

WSR-2149 :
Telescopic inspection rectangular mirror 2 x 3-1/2" - Length 8-1/2" to 19-1/4".



TF-AP-703 :
Ruban mousse isolante adhésive 3mm x 50mm x 9,20m

TF-AP-703 :
Adhesive insulation foam tape 3mm x 50mm x 30ft



SS-101 :
Ruban anti-condensation 3mm x 50mm x 8,50m

SS-101 :
Cork anti-condensation 3mm x 50mm x 8.50m



QC12 :
Coupleur de la partie basse avec adaptateur / Coupleur de la partie haute avec adaptateur

QC12 :
Low side coupler with adapter / High side coupler with adapter

Heating elements



TF-KDL SLB :

Cordon utilisable tant à l'extérieur qu'à l'intérieur du conduit d'évacuation des eaux de dégivrage des évaporateurs.

Fonctions spécifiques :

Complètement étanche - Extrêmement souple - facile à installer - prêt à raccorder - très résistant à l'humidité - pas de coupe ni assemblage de pièces sur le chantier - longueurs standardisées de 2 à 7 m (partie chauffante allant de 1 à 6m) -

Matière câble : Silicone - Embout serti

TF-KDL SLB 1MC :

Alimentation : 230V

Puissance : 50W

Précision : +/- 10%

Intensité du courant : 10580hm

Longueur totale : 2 mètres

Partie chaude : 1 mètre

Partie froide : 1 mètre

Température d'utilisation : -60°C à 180°C

TF-KDL SLB 2MC :

Alimentation : 230V

Puissance : 100W

Précision : +/- 10%

Intensité du courant : 5290hm

Longueur totale : 3 mètres

Partie chaude : 2 mètres

Partie froide : 1 mètre

Température d'utilisation : -60°C à 180°C

TF-KDL SLB 3MC :

Alimentation : 230V

Puissance : 150W

Précision : +/- 10%

Intensité du courant : 352,60hm

Longueur totale : 4 mètres

Partie chaude : 3 mètres

Partie froide : 1 mètre

Température d'utilisation : -60°C à 180°C

TF-KDL SLB 4MC :

Alimentation : 230V

Puissance : 200W

Précision : +/- 10%

Intensité du courant : 264,50hm

Longueur totale : 5 mètres

Partie chaude : 4 mètres

Partie froide : 1 mètre

Température d'utilisation : -60°C à 180°C

TF-KDL SLB 5MC :

Alimentation : 230V

Puissance : 250W

Précision : +/- 10%

Intensité du courant : 211,60hm

Longueur totale : 6 mètres

Partie chaude : 5 mètres

Partie froide : 1 mètre

Température d'utilisation : -60°C à 180°C

TF-KDL SLB 6MC :

Alimentation : 230V

Puissance : 300W

Précision : +/- 10%

Intensité du courant : 176,30hm

Longueur totale : 7 mètres

Partie chaude : 6 mètres

Partie froide : 1 mètre

Température d'utilisation : -60°C à 180°C

TF-KDL SLB :

Drainage resistance cable for refrigerator freezers, markets refrigerators, everywhere protection needed for freezing.

Specific functions :

Heating cable extremely flexible - high resistance to moisture - easy to install - ready to connect - standardized length from 2 to 7 m (heating zone : from 1 to 6m) -

Cable in Silicone - Tip set

TF-KDL SLB 1MC:

Voltage : 230V

Watt : 50W

Accuracy : +/- 10%

Rated current : 10580hm

Total length : 2 meters

Heat : 1 meter

Cold : 1 meter

Applicable temperature: -60 to 180°C

TF-KDL SLB 2MC :

Voltage : 230V

Watt : 100W

Accuracy : +/- 10%

Rated current : 5290hm

Total length : 3 meters

Heat : 2 meters

Cold : 1 meter

Applicable temperature: -60 to 180°C

TF-KDL SLB 3MC :

Voltage : 230V

Watt : 150W

Accuracy : +/- 10%

Rated current : 352.60hm

Total length : 4 meters

Heat : 3 meters

Cold : 1 meter

Applicable temperature: -60 to 180°C

TF-KDL SLB 4MC :

Voltage : 230V

Watt : 200W

Accuracy : +/- 10%

Rated current : 264.50hm

Total length : 5 meters

Heat : 4 meters

Cold : 1 meter

Applicable temperature: -60 to 180°C

TF-KDL SLB 5MC :

Voltage : 230V

Watt : 250W

Accuracy : +/- 10%

Rated current : 211.60hm

Total length : 6 meters

Heat : 5 meters

Cold : 1 meter

Applicable temperature: -60 to 180°C

TF-KDL SLB 6MC:

Voltage : 230V

Watt : 300W

Accuracy : +/- 10%

Rated current : 176.30hm

Total length : 7 meters

Heat : 6 meters

Cold : 1 meter

Applicable temperature: -60 to 180°C

Thermomètres électroniques

Digital thermometers

Ces thermomètres mesurent la température de tous produits, liquides ou solides (pour cuisines et laboratoires).

These thermometers measure the temperature of all solid or liquid products (for kitchens and laboratories).



TF-TAP2 :

Thermomètre à sonde électronique
 Caractéristiques :
 Unités : °C ; °F
 Plage de mesure : -50 à +150°C (-58 à 302°F)
 Résolution : 0,1°C ; 0,1°F
 Précision : (-50°C à -47°C) +/3°C
 (-47°C à +150°C) +/-1°C
 Alimentation : pile A76 Energizer fournie
 Fonctions spécifiques :
 Auto coupure - Sauvegarde des données

TAP2 :

Electronic probe thermometer
Features :
Units : °C ; °F
Range : -50 to +150°C (-58 to 302°F)
Resolution : 0.1°C ; 0.1°F
Accuracy : (-50°C to -47°C) +/3°C
(-47°C to +150°C) +/-1°C
Battery : Energizer A76 provided
Specific functions :
Auto power off - Data holding mode



TF-TAP3 :

Thermomètre digital
 (sonde en acier inoxydable)
 Caractéristiques :
 Unités : °C ; °F
 Plage de mesure : -50 à +250°C (-58 à 482°F)
 Résolution : 0,1°C ; 0,1°F
 Précision : (-20°C à +80°C) +/1°C
 Alimentation : pile A76 Energizer fournie
 Fonctions spécifiques :
 Auto coupure - Sauvegarde des données -
 Alarme - Valeurs max et min

TAP3 :

Electronic probe thermometer (with stainless steel sensor probe)
Features :
Units : °C ; °F
Range : -50 to +250°C (-58 to 482°F)
Resolution : 0.1°C ; 0.1°F
Accuracy : (-20°C to +80°C) +/1°C
Battery : Energizer A76 provided
Specific functions :
Auto power off - Data holding mode -
Alarm - Max and min values



TF-TAP4 :

Thermomètre digital
 (sonde en acier inoxydable)
 Caractéristiques :
 Unités : °C ; °F
 Plage de mesure : -50 à +300°C (-58 à 572°F)
 Résolution : 0,1°C ; 0,1°F
 Précision : (-20°C à +80°C) +/1°C
 Alimentation : pile A76 Energizer fournie
 Fonctions spécifiques :
 Auto coupure

TAP4 :

Digital thermometer (with stainless steel sensor probe)
Features :
Units : °C ; °F
Range : -50 to +300°C (-58 to 572°F)
Resolution : 0.1°C ; 0.1°F
Accuracy : (-20°C to +80°C) +/1°C
Battery : Energizer A76 provided
Specific functions :
Auto power off



TF-TAP5 :

Thermomètre digital waterproof
 Caractéristiques :
 Unités : °C ; °F
 Plage de mesure : -50 à +300°C (-58 à 572°F)
 Résolution : 0,1°C ; 0,1°F
 Précision : +/- 1°C ; +/-2°F
 Alimentation : pile de 1,5V AAA
 Fonctions spécifiques :
 Valeurs max et min - Sauvegarde des données
 - Auto coupure - Waterproof

TAP5 :

Waterproof digital thermometer
Features :
Units : °C ; °F
Range : -50 to +300°C (-58 to 572°F)
Resolution : 0.1°C ; 0.1°F
Accuracy : +/- 1°C ; +/-2°F
Battery : 1.5V AAA
Specific functions :
Max and min values - Data holding mode -
Auto power off - Waterproof



TF-TAP6 :

Thermomètre portable à tête pivotante et utilisant l'énergie solaire. Sans pile, ce thermomètre utilise l'énergie solaire pour mesurer sans faille la température de tous types de produits agroalimentaires. Par exemple, cet instrument contrôle la température de vos aliments, cuits ou bouillis avec précision.
 Caractéristiques :
 Unité : °C
 Plage de mesure : -50°C à 150°C

TAP6 :

Pen type solar energy thermometer.
Without battery, this thermometer uses solar energy to measure perfectly the temperature of all kinds of agribusiness products.
For instance, this instrument controls with precision the temperature of your food, cooked or boiled.
Specific functions :
Unit : °C
Range : -50°C to 150°C

Thermometers - Universal thermometers



KDA U :

Les thermomètres universels sont à colerette réversible pour encastrement ou montage en applique.

Conçue d'une manière astucieuse, la colerette réversible permet tout type de montage.

Caractéristiques :

Gamme de température : -40°C à +40°C

Coffret : plastique ABS bleu résistant jusqu'à 80°C.

Façade : PVC blanc résistant jusqu'à 65°C

Train thermostatique : simple tube

Bourdon, sans compensation bi-métallique - Etalonnage par l'arrière.

Graduation en noir sur fond blanc sur un arc de cercle de 225°

Aiguille noire

Résolution : 2°C

Précision : +/- 3% à 23°C de température ambiante

Capillaire 1500mm en cuivre - gaine PVC noire.

Sortie capillaire : Arrière pour l'encastrement - par le bas en montage en applique. Bulbe : diamètre 6mm - Cuivre

KDA U 60 :

60 mm

KDA U 80 :

80 mm

KDA U 100 :

100 mm



KDAR TF-901L :

Rectangulaire 64mm à encastrer (clips)

Caractéristiques :

Bulbe et capillaire en cuivre

Gamme : -40°C à +40°C

Capillaire : longueur 1500 mètres

KDA U :

Universal thermometers with toggle flange for surface or/and wall mounting, existing in 3 diameters.

Elaborated for all kinds of mountings thanks to the toggle flange.

Features :

Temperature range : -40°C to +40°C

Case : Blue plastic coated resistant up to 80°C

Front : white PVC resistant up to 60°C

Without bi-metal compensation - back adjustment

Black graduation with a white background in a 225° circular arc

Pointer : black

Resolution : 2°C

Accuracy : +/- 3% at usage temperature of 23°C

Capillary : 1500mm copper - with black PVC protection - at the back for surface mounting - below for wall mounting

Bulb : 6mm diameter in copper

KDA U 60 :

60 mm

KDA U 80 :

80 mm

KDA U 100 :

100 mm

KDAR TF-901L :

Rectangular shape 64mm with integrated spring clips for front panel mounting.

Features :

Bulb and capillary in copper

Range : -40°C to +40°C

Capillary : length 1500 meters



KDAR TF-902 :

Rond 57mm à encastrer (clips)

Caractéristiques :

Bulbe et capillaire en cuivre

Gamme : -40°C à +40°C

Capillaire : longueur 1500 mètres

KDAR TF-902 :

Round shape 57mm with integrated spring clips for front panel mounting.

Features :

Bulb and capillary in copper

Range : -40°C to +40°C

Capillary : length 1500 meters

Digital thermometers

**TF-TL310BJ :**

Ce thermomètre blanc mesure tous types de températures ambiantes.

Caractéristiques :

Unité : °C

Plage de mesure : -50 à +70°C

Résolution : >-20°C : 0,1°C ≤-20°C : 1°C

Précision : +/-1°C

Dimensions en façade 62x30mm, profondeur 19mm

Alimentation : pile A76 Energizer fournie

TF-TL310NJ :

Ce thermomètre noir mesure tous types de températures ambiantes.

Caractéristiques :

Unité : °C

Plage de mesure : -50 à +70°C

Résolution : >-20°C : 0,1°C ≤-20°C : 1°C

Précision : +/-1°C

Dimensions en façade 62x30mm, profondeur 19mm

Alimentation : pile A76 Energizer fournie

TF-TL300BJ :

Ce thermomètre blanc mesure tous types de températures ambiantes.

Caractéristiques :

Unité : °C

Plage de mesure : -50 à +70°C

Résolution : 0,1°C

Précision : +/-1°C

Sur panneau 2mm d'épaisseur, découpe 45,8x26,4mm

Sur panneau 3,5mm d'épaisseur, découpe 46x26,4mm

Sur panneau > 3,5mm d'épaisseur, découpe 46,2x26,4mm

Montage sur panneau 59x26mm

Alimentation : 2 piles A76 fournies

TF-TL300NJ :

Ce thermomètre noir mesure tous types de températures ambiantes.

Caractéristiques :

Unité : °C

Plage de mesure : -50 à +70°C

Résolution : 0,1°C

Précision : +/-1°C

Sur panneau 2mm d'épaisseur, découpe 45,8x26,4mm

Sur panneau 3,5mm d'épaisseur, découpe 46x26,4mm

Sur panneau > 3,5mm d'épaisseur, découpe 46,2x26,4mm

Montage sur panneau 59x26mm

Alimentation : 2 piles A76 fournies

TF-TL310BJ:

This white thermometer measures all kinds of ambient temperatures.

Features :

Unit : °C

Range : -50 to +70°C

Resolution : >-20°C : 0.1°C

≤-20°C : 1°C

Accuracy : +/-1°C

Size : front panel 62x30mm, depth 19mm

Battery : Energizer A76 provided

TF-TL310NJ :

This black thermometer measures all kinds of ambient temperatures.

Features :

Unit : °C

Range : -50 to +70°C

Resolution : >-20°C : 0.1°C

≤-20°C : 1°C

Accuracy : +/-1°C

Size : front panel 62x30mm, depth 19mm

Battery : Energizer A76 provided

TF-TL300BJ :

This white thermometer measures all kinds of ambient temperatures.

Features :

Unit : °C

Range : -50 to +70°C

Resolution : 0.1°C

Accuracy : +/-1°C

With a panel ≤2mm thick, 45.8x26.4mm hole

With a panel ≤3.5mm thick, 46x26.4mm hole

With a panel >3.5mm thick, 46.2x26.4mm hole

Mounting on a panel 59x26mm

Battery : 2 Energizer A76 provided

TF-TL300NJ :

This black thermometer measures all kinds of ambient temperatures.

Features :

Unit : °C

Range : -50 to +70°C

Resolution : 0.1°C

Accuracy : +/-1°C

With a panel ≤2mm thick, 45.8x26.4mm hole

With a panel ≤3.5mm thick, 46x26.4mm hole

With a panel >3.5mm thick, 46.2x26.4mm hole

Mounting on a panel 59x26mm

Battery : 2 Energizer A76 provided

**TF-TLS30 :**

Sans pile, ce thermomètre à énergie solaire mesure la température de tous types d'environnements.

Caractéristiques :

Unité : °C

Plage de mesure : -50 à +80°C

Résolution : 0,1°C

Précision : +/-1°C (-20°C à 80°C)

+/-2°C (-50°C à -21°C)

TF-TLS30 :

Without battery, this solar-energy thermometer measures the temperature in different environments.

Features :

Unit : °C

Range : -50 to +80°C

Resolution : 0.1°C

Accuracy : +/-1°C (-20°C to 80°C)

+/-2°C (-50°C to -21°C)



Electromechanical thermostats

TF-TRA / TF-TRC / TF-TRC-SB :

Ces thermostats peuvent convenir pour différentes applications, notamment pour les réfrigérateurs, congélateurs, chaudières et autres équipements similaires.

Caractéristiques :

Températures de consigne réglable : entre -35°C et +35°C

On off différentiel : 2-10°C

Connexion aux bornes par cosses Fast-on

Montage en applique pour TF-TRA et TF-TRC, encastrable pour TF-TRC-SB

TF-TRA / TF-TRC / TF-TRC-SB :

These thermostats are suitable for different applications, especially for refrigerators, freezers, boilers and other similar equipment.

Features :

Operating range : between -35°C and +35°C

On off differential : 2-10°C

Fast-on connections

Wall mounting for TF-TRA and TF-TRC, surface mounting for TF-TRC-SB



TF-TRA :

Thermostat d'ambiance - montage en applique

Température de fonctionnement : -35°C à +35°C

TF-TRA :

A room thermostat - wall mounted thermostat

Operating range from -35°C to +35°C



TF-TRC :

Thermostat avec bulbe - montage en applique

Température de fonctionnement : -35°C à +35°C

Longueur du capillaire bulbe compris : 1800mm

TF-TRC :

Thermostat with bulb - wall mounted thermostat

Operating range from -35°C to +35°C

Capillary length including bulb 1800mm



TF-TRC-SB :

Thermostat avec bulbe - montage encastrable

Température de fonctionnement : -35°C à +35°C

Longueur du capillaire bulbe compris : 1800mm

TF-TRC-SB :

Thermostat with bulb - built-in thermostat

Operating range from -35°C to +35°C

Capillary length including bulb 1800mm

TF-TRC-SB 0/+60 :

Température de fonctionnement : 0/+60

TF-TRC-SB 0/+60 :

Operating temperatures : 0/+60

TF-TRC-SB 0/+120 :

Température de fonctionnement : 0/+120

TF-TRC-SB 0/+120 :

Operating temperatures : 0/+120

TF-TRC-SB +50/+300 :

Température de fonctionnement : +50/+300

TF-TRC-SB +50/+300 :

Operating temperatures : +50/+300



TF-11400 :

Pour une meilleure mesure de la température et de l'humidité dans les bureaux, les dépôts, les immeubles et les serres, etc.
 Caractéristiques :
 Unités : °C ; °F ; %RH ; td (point de rosée)
 Plages de mesure : - 10 à +50°C ; +14 à +122°F et de 0 à +100%RH
 Résolution : 0,1°C ; 0,1°F ; 0,1%RH
 Précision : 1,0°C ; 1,8°F ; 3%RH
 Alimentation : 3 piles de 1,5V AAA
 Fonctions spécifiques : Ecran lumineux
 - Valeurs Max et Min - Auto coupure -
 Sauvegarde des données - Coffret étui et boîtier - Piles et manuel d'utilisation fournis

TF-11400 :

For a better measure of humidity and temperature in offices, storerooms, buildings and greenhouses for instance.
Features:
Units : °C ; °F ; %RH ; td (dew point)
Ranges : -10 to +50°C ; +14 to +122°F ; 0 to +100%RH
Resolution : 0.1°C ; 0.1°F ; 0.1%RH
Accuracy: 1.0°C ; 1.8°F ; 3%RH
Battery : 3 x 1.5V AAA
Specific functions: Back light - Max and Min values - Auto power off - Data holding mode - Complete with pouch case and cover - Battery and manual provided



TF-11401 :

Thermomètre et thermo anémomètre qui indique simultanément la température et la vitesse d'air.
 Caractéristiques :
 Unités : m/s ; km/h ; Fpm ; mph ; kts ; beaufort ; °C ; °F
 Plages de mesure : 0,4 à 20m/s ; 80 à 4000fpm ; -10 à +50°C ; +14 à +122°F
 Résolution : 0,1m/s ; 1Fpm ; 0,1°C ; 0,1°F
 Précision : (2%xlecture+0,3m/s) ; (2%xllecture+60fpm) ; 1°C ; 1,8°F
 Alimentation : 3 piles de 1,5V AAA
 Fonctions spécifiques : Ecran lumineux
 - Valeurs Max et Min - Auto coupure -
 Sauvegarde des données - Coffret étui et boîtier - Piles et manuel d'utilisation fournis

TF-11401 :

In addition to the temperature measurement, this meter controls the air speed at the same time.
Features :
Units : m/s ; km/h ; Fpm ; mph ; kts ; beaufort ; °C ; °F
Ranges : 0.4 to 20m/s ; 80 to 4000fpm ; -10 to +50°C ; +14 to +122°F
Resolution : 0.1m/s ; 1Fpm ; 0.1°C ; 0.1°F
Accuracy : (2%reading+0.3m/s) ; (2%xlreading+60fpm) ; 1°C ; 1.8°F
Battery : 3 x 1.5V AAA
Specific functions: Back light - Max and Min values - Auto power off - Data holding mode - Complete with pouch case and cover - Battery and manual provided



TF-11402 :

Tachymètre optique à infrarouge qui mesure la vitesse de rotation, telle que celle des moteurs, hélices, etc.
 Le capteur est situé au sommet.
 Caractéristiques :
 Unités : rpm ; rps
 Plages de mesure : 100 à 30000 rpm ; 1,7 à 500 rps
 Résolution : 0,1rpm (100 à 999,9rpm) ; 1rpm (1000 à 30000) ; 0,1rps (1,7 à 100rps) ; 1rps (100 à 500rps)
 Alimentation : 3 piles de 1,5V AAA
 Fonctions spécifiques : Ecran lumineux
 - Valeurs Max et Min - Auto coupure -
 Sauvegarde des données - Coffret étui et boîtier - Piles et manuel d'utilisation fournis

TF-11402 :

Optical tachometer that measures the rotational speed e.g. of helix. The detector is at the top.
Features :
Units : rpm ; rps
Ranges : 100 to 30000 rpm ; 1.7 to 500 rps
Resolution : 0.1rpm (100 to 999,9rpm) ; 1rpm (1000 to 30000) ; 0.1rps (1,7 to 100rps) ; 1rps (100 to 500rps)
Battery : 3 x 1.5V AAA
Specific functions: Back light - Max and Min values - Auto power off - Data holding mode - Complete with pouch case and cover - Battery and manual provided

TF-11403 :

Cet instrument est utilisé pour mesurer l'intensité de la lumière (exemple : lieu de travail).
 Caractéristiques :
 Unités : Lux (lm/m²) ; foot candle (lm/ft²)
 Plages de mesure : 0 à 90000Lux ; 0 à 8300,0ftc
 Résolution : 1Lux ; 0,1Ftc
 Précision : (3%xllecture+30unités)
 Alimentation : 3 piles de 1,5V AAA
 Fonctions spécifiques : Ecran lumineux
 - Valeurs Max et Min - Auto coupure -
 Sauvegarde des données - Coffret étui et boîtier - Piles et manuel d'utilisation fournis

TF-11403 :

Used to measure light intensity (e.g. workplaces).
Features :
Units : Lux (lm/m²) ; foot candle (lm/ft²)
Ranges : 0 to 90000Lux ; 0 to 8300.0ftc
Resolution : 1Lux ; 0,1Ftc
Accuracy : (3%reading+30units)
Battery : 3 x 1.5V AAA
Specific functions: Back light - Max and Min values - Auto power off - Data holding mode - Complete with pouch case and cover - Battery and manual provided





TF-11404 :

Ce thermomètre permet le contrôle de deux températures différentes à la fois, type thermocouple.

Caractéristiques :

Unités : °C ; °F

Thermocouple K : -200 à 1300°C ; -326 à 2372°F ;

Thermocouple J : -200 à 1200°C ; -326 à 2192°F

Résolution : 0,1°C ; 0,1°F (en dessous de 1000°C)

1,0°C / 1,0°F (au dessus de 1000°C)

Alimentation : 3 piles de 1,5V AAA

Fonctions spécifiques : Ecran lumineux

- Valeurs Max et Min - Auto coupure -

Sauvegarde des données - Coffret étui et

boîtier - Piles et manuel d'utilisation fournis

TF-11404 :

This dual thermocouple thermometer permits to measure two different temperatures at the same time.

Features:

Units : °C ; °F

Thermocouple K : -200 to 1300°C ; - 326 to 2372°F ;

Thermocouple J : -200 to 1200°C ; - 326 to 2192°F

Resolution : 0.1°C ; 0.1°F (below 1000°C)

1.0°C / 1.0°F (above 1000°C)

Battery : 3 x 1.5VAAA

Specific functions: Back light - Max and Min

values - Auto power off - Data holding mode

- Complete with pouch case and cover -

Battery and manual provided



TF-11405 :

Cet instrument multifonctions mesure la pression absolue telle que la compensation de la pression dans les conduits, les laboratoires et dans les processus de production. Connexion possible avec un tube de diamètre 4mm.

Caractéristiques :

Unités : Pa, hPa, mbar, mmH2O, mmHg, inHG, inH2O, psi

Plages de mesure : 300 à 1200hPa ; 120,4 à 481,8inH2O

Résolution : 0,1hPa ; 0,1inH2O

Alimentation : 3 piles de 1,5V AAA

Fonctions spécifiques : Ecran lumineux

- Valeurs Max et Min - Auto coupure -

Sauvegarde des données - Coffret étui et

boîtier - Piles et manuel d'utilisation fournis

TF-11405 :

This multifunctions instrument measures the absolute pressure such as pressure compensation in velocity measurement in ducts, laboratories and production processes. Possible connection with a 4mm diameter tube.

Features:

Units : Pa, hPa, mbar, mmH2O, mmHg, inHG, inH2O, psi

Ranges : 300 to 1200hPa ; 120.4 to 481.8inH2O

Resolution : 0.1hPa ; 0.1inH2O

Battery : 3 x 1.5VAAA

Specific functions: Back light - Max and Min

values - Auto power off - Data holding mode

- Complete with pouch case and cover -

Battery and manual provided



TF-11406 :

Pour une parfaite mesure sonore. Adapté à tous types d'environnements.

Caractéristiques :

Unité : dB

Plages de mesure : 30dB à 120dB (de 30 à 60dB, de 50 à 80dB, de 70 à 100dB et de 90 à 120dB)

Fréquence : 31,5 Hz à 8kHz

Affichage : LCD à 4 digits

Température d'utilisation : 0 à 40°C

Alimentation : 3 piles de 1,5V AAA

Fonctions spécifiques : Basse consommation

- Valeurs Max et Min - Auto coupure - Coffret

étui et boîtier - Piles et manuel d'utilisation

fournis

TF-11406 :

For a perfect sound level measurement. Used to detect noise in various environments.

Features:

Unit : dB

Ranges : 30dB to 120dB (from 30 to 60dB, from 50 to 80dB, from 70 to 100dB and from 90 to 120dB)

Frequency : 31.5 Hz to 8kHz

Digital display : 4 digits LCD

Operating temperature : 0 to 40°C

Battery : 3 x 1.5VAAA

Specific functions: Low power consume - Max

and Min values - Auto power off - complete

with pouch case and cover - Battery and

manual provided



TF-11407 :

Cet instrument de mesure combine un thermomètre et un thermocouple.

Caractéristiques :

Unités : °C ; °F

Infrarouge : -50 à 300°C (-56 à 572°F)

Thermocouple: -200 à 1300°C (-326 à 2372°F)

Résolution : 0,1°C ; 0,1°F

Emissivité : 0,95

Champs de visée : 2:1

Alimentation : 3 piles de 1,5V AAA

Fonctions spécifiques : Ecran lumineux

- Valeurs Max et Min - Auto coupure -

Sauvegarde des données - Coffret étui et

boîtier - Piles et manuel d'utilisation fournis

TF-1407 :

This instrument integrates a noncontact infrared thermometer and a thermocouple thermometer.

Features:

Units : °C ; °F

Infrared : -50 to 300°C (-56 to 572°F)

Thermocouple : -200 to 1300°C (-326 to 2372°F)

Resolution : 0.1°C ; 0.1°F

Emissivity : 0.95

Field of view : 2:1

Battery : 3 x 1.5VAAA

Specific functions: Back light - Max and Min

values - Auto power off - Data holding mode

- Complete with pouch case and cover -

Battery and manual provided

Ces instruments conformes HACCP mesurent avec précision et rapidité les températures de tous types de produits agroalimentaires par exemple.

These instruments, complying with the HACCP procedures, measure with precision and rapidity the temperatures of all kinds of agribusiness products.

TF-I1000 :

Thermomètre portable à sonde à piquer Pour une mesure des températures intérieures et ambiantes. Idéal pour l'industrie agroalimentaire.

- Caractéristiques :
- Unités : °C ; °F
- Plages de mesure : -50 à +270°C ; -58 à +518°F
- Résolution : 0,1°C (de -50 à 200°C) ; 1,0°C (de 200 à 270°C)
- Longueur de la sonde : 6,2cm
- Inox alimentaire
- Diamètre de la sonde : 3,5mm
- Alimentation : 2 piles de 1,5V AAA
- Fonctions spécifiques : Auto coupure - Indicateur de batterie faible

TF-I1000:

Portable thermometer probe sting For the measurement of internal and ambient temperatures. Ideal tool for the agribusiness industry.

- Features :*
- Units : °C ; °F*
- Ranges : -50 to +270°C ; -58 to +518°F*
- Resolution : 0.1°C (from -50 to 200°C) ; 1.0°C (from 200 to 270°C)*
- Probe length : 6.2cm*
- Stainless steel for food*
- Probe diameter : 3.5mm*
- Battery : 2 X 1.5V AAA*
- Specific functions : Auto power off - Low battery indication*



TF-I1001:

Thermomètre portable à sonde à piquer et à infrarouge Pour une mesure des températures intérieures et ambiantes. Idéal pour l'industrie agroalimentaire.

- Caractéristiques :
- Unités : °C ; °F
- Plages de mesure :
- Infrarouge : -20 à +270°C (-4 à 518°F)
- Sonde : -50 à 270°C (-58°F à 518°F)
- Résolution :
- Infrarouge : 0,1°C ; 0,1°F
- Sonde : 0,1°C (-50°C à 200°C) ; 1,0°C (200°C à 270°C)
- Diamètre de la sonde : 3mm
- Longueur de la sonde : 10,05cm
- Emissivité : 0,97
- Champs de visée : 6:1
- Inox alimentaire
- Alimentation : 3 piles de 1,5V AAA
- Vendu avec sa sacoche

TF-I1001 :

Non contact thermometer with probe For the measurement of internal and ambient temperatures. Ideal tool for the agribusiness industry.

- Features :*
- Units : °C ; °F*
- Ranges :*
- Infrared : -20 to +270°C (-4°F to 518°F)*
- Probe : -50 to 270°C (-58°F to 518°F)*
- Resolution :*
- Infrared : 0.1°C ; 0.1°F*
- Probe : 0.1°C (-50°C to 200°C) ; 1.0°C (200°C to 270°C)*
- Probe diameter : 3mm*
- Probe length : 10.05 cm*
- Emissivity : 0.97*
- Field of view : 6:1*
- Stainless steel for food*
- Battery : 3 x 1.5V AAA*
- Sold with its bag*



TF-I1002 :

Thermomètre portable d'ambiance et à infrarouge

Un appareil simple et aux mesures précises, ce thermomètre portable à infrarouge pourra mesurer les températures de toutes vos cibles à distance ainsi que la température d'ambiance. Destiné aussi bien à l'industrie automobile qu'à l'industrie agroalimentaire.

- Caractéristiques :
- Unités : °C ; °F
- Infrarouge : -20 à +270°C (-4°F à 518°F)
- Infrarouge : 1°C ; 1°F
- Emissivité : 0,95
- Champs de visée : 6:1
- Alimentation : 2 piles de 1,5V AAA
- Fonctions spécifiques : Indicateur de batterie faible - Ecran lumineux - Sauvegarde des données - Auto coupure

TF-I1002 :

Portable infrared and ambient thermometer It is a simple instrument that measures precisely the ambient temperature and from a point space all the different temperatures you need to know. Ideal tool for the car industry as well as the agribusiness industry.

- Features :*
- Units : °C ; °F*
- Infrared : -20 to +270°C (-4°F to 518°F)*
- Infrared : 1°C ; 1°F*
- Emissivity : 0.95*
- Field of view : 6:1*
- Battery : 2 x 1.5V AAA*
- Specific functions : Low battery indicator - Back light - Data-holding mode - Auto power off*





TF-I1003 :

Caractéristiques :
Unités : °C ; °F
Plage de mesure : -50 à +500°C (-58°F à 932°F)
Champs de visée : 8:1
Résolution : 0,1°C
Emissivité : 0,95
Alimentation : pile de 9V
Fonctions spécifiques : Visée laser à un point - Ecran lumineux - Sauvegarde des données - Indicateur de batterie faible - Valeurs Max et Min

TF-I1003 :

Features:
Units: °C; °F
Range: -50 to +500°C (-58°F to 932°F)
Field of view: 8:1
Resolution: 0.1°C
Emissivity: 0.95
Power supply: 9V battery
Specific functions: Single dot laser targeting - Back light - Data-holding mode - Low battery indicator - Max and Min values



TF-I1004 :

Caractéristiques :
Unités : °C ; °F
Plage de mesure : -20 à +537°C (-4°F à 999°F)
Champs de visée : 12:1
Résolution : 0,3°C
Emissivité : 0,95
Alimentation : pile de 9V
Fonctions spécifiques :
Ecran lumineux - Sauvegarde des données - Indicateur de batterie faible - Valeurs Max et Min - Auto coupure

TF-I1004 :

Features:
Units: °C; °F
Range: -20 to +537°C (-4°F to 999°F)
Field of view: 12:1
Resolution: 0.3°C
Emissivity: 0.95
Battery: 9VAAA
Specific functions:
Back light - Data-holding mode - Low battery indicator - Max and Min values - Auto power off



TF-I1005 :

Caractéristiques :
Unités : °C ; °F
Plage de mesure : -20 à +537°C (-4°F à 999°F)
Champs de visée : 12:1
Résolution : 0,3°C
Emissivité : Réglable
Alimentation : pile de 9V
Fonctions spécifiques :
Ecran lumineux - Sauvegarde des données - Indicateur de batterie faible
- Valeurs Max et Min - Auto coupure

TF-I1005 :

Features:
Units: °C; °F
Range: -20 to +537°C (-4°F to 999°F)
Field of view: 12:1
Resolution: 0.3°C
Emissivity: Adjustable
Battery: 9VAAA
Specific functions:
Back light - Data-holding mode - Low battery indicator - Max and Min values - Auto power off



TF-I1006 :

Caractéristiques :
Unités : °C ; °F
Plage de mesure : -20 à +537°C (-4°F à 999°F)
Résolution : 0,3°C
Emissivité : 0,95
Plage d'alarme : +30 à 535°C (86°F à 995°F)
Champs de visée : 12:1
Alimentation : pile de 9V
Fonctions spécifiques :
Ecran lumineux - Sauvegarde des données - Indicateur de batterie faible - Valeurs Max et Min - Auto coupure

TF-I1006 :

Features:
Units: °C; °F
Range: -20 to +537°C (-4°F to 999°F)
Resolution: 0.3°C
Emissivity: 0.95
Alarming function: +30 to 535°C (86°F to 995°F)
Field of view: 12:1
Battery: 9VAAA
Specific functions:
Back light - Data-holding mode - Low battery indicator - Max and Min values - Auto power off

Thermocouples



TF-IS100 :
 Thermocouple K
 TF IS100A L=12mm
 TF IS100B L=16mm
 Plage de température : -5°C à 400°C
 Diamètre : 3mm
 Longueur câble : 900mm
 Diamètre câble : 1,2mm
 Tube alimentaire en Inox

TF-IS100:
 Thermocouple K
 TF IS100A L=12mm
 TF IS100B L=16mm
 Temperature range : -5°C to 400°C
 Diameter : 3mm
 Cable length : 900mm
 Cable diameter : 1.2mm
 Stainless steel for food



TF-IS101:
 Thermocouple K
 TF IS101A L=12mm
 TF IS1001 L=16mm
 Plage de température : -5°C à 900°C
 Longueur : 80mm
 Diamètre : 3mm
 Longueur câble : 900mm
 Diamètre câble : 2,5mm
 Longueur poignée : 45,8mm
 Tube alimentaire en Inox

TF-IS101 :
 Thermocouple K
 TF IS101A L=12mm
 TF IS1001 L=16mm
 Temperature range : -5°C to 900°C
 Probe length : 80mm
 Diameter : 3mm
 Cable length : 900mm
 Cable diameter : 2.5mm
 Handle length : 45.8mm
 Stainless steel for food



TF-IS102 :
 Thermocouple K
 Plage de température : -5°C à 900°C
 Longueur : 80mm
 Diamètre : 3mm
 Longueur câble : 900mm
 Diamètre câble : 2,5mm
 Longueur poignée : 45,8mm
 Tube alimentaire en Inox

TF-IS102 :
 Thermocouple K
 Temperature range : -5°C to 900°C
 Probe length : 80mm
 Diameter : 3mm
 Cable length : 900mm
 Cable diameter : 2.5mm
 Handle length : 45.8mm
 Stainless steel for food



TF-IS103 :
 Thermocouple K
 Plage de température : -5°C à 900°C
 Longueur : 80mm
 Diamètre : 3mm
 Longueur câble : 1400mm
 Diamètre câble : 2,5mm
 Longueur poignée : 45,8mm
 Tube alimentaire en Inox

TF-IS103 :
 Thermocouple K
 Temperature range : -5°C to 900°C
 Probe length : 80mm
 Diameter : 3mm
 Cable length : 1400mm
 Cable diameter : 2.5mm
 Handle length : 45.8mm
 Stainless steel for food



TF-IS104 :
 Thermocouple K
 Plage de température : -5°C à 900°C
 Longueur : 140mm
 Diamètre : 3mm
 Longueur câble : 1400mm
 Diamètre câble : 2,5mm
 Longueur poignée : 80mm
 Tube alimentaire en Inox

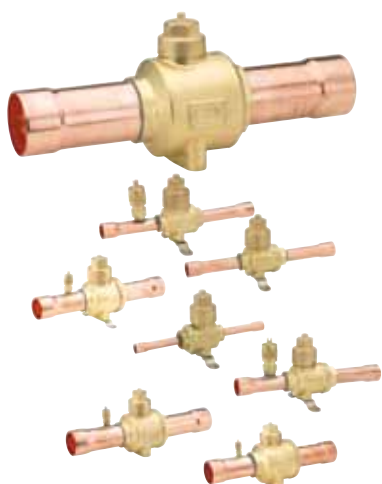
TF-IS104 :
 Thermocouple K
 Temperature range : -5°C to 900°C
 Probe length : 140mm
 Diameter : 3mm
 Cable length : 1400mm
 Cable diameter : 2.5mm
 Handle length : 80mm
 Stainless steel for food

ACCESSOIRES DE LIGNE / LINE ACCESSORIES

Vannes à boisseau sphérique avec ou sans piquage shrader / Ball valves with or without access valve	49
Raccords pour circuit de réfrigération / Fittings for refrigeration	50-53
Séparateurs d'huile non démontables / Non removable oil separators	54
Bouteilles anti-coup de liquide / Refrigerant accumulators	54
Réservoirs réfrigérants / Refrigerants receivers	54
Raccords pour circuit de réfrigération / Fittings for refrigeration	55

Vannes à boisseau sphérique avec ou sans piquage shrader

Ball valves with or without access valve



TF-VABS :

Les vannes à boule sont en cuivre chromé
Compatibles avec les types de fluides frigorigènes :

R22 - R502 - R407c - R410a - R134a - R404a - R600a etc.

Pression d'air maximale en fonctionnement : 4.5Mpa

Pression hydraulique : 6.8Mpa

Température d'utilisation comprise entre -40°C et +140°C

Flux bi-directionnel

Dimensions : 1/4" à 4-1/8"

Normalement ouvert

Joints Teflon traités pour augmenter la résistance et la tenue aux hautes températures (140°C)

Normes CE et UL respectées

TF-VABS :

The ball valves in chrome copper have been exclusively designed and manufactured for refrigerating systems operating with R22 - R502 - R407c - R410a - R134a - R404a - R600a etc. refrigerant fluids.

The maximum working air pressure : 4.5Mpa

The hydraulic pressure : 6.8Mpa

Suitable temperature: from -40°C to +140°C

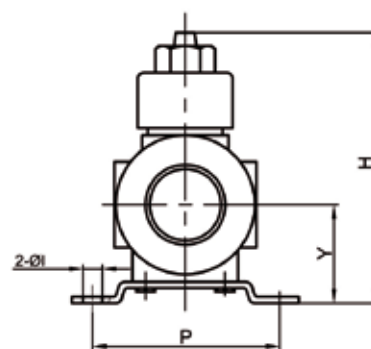
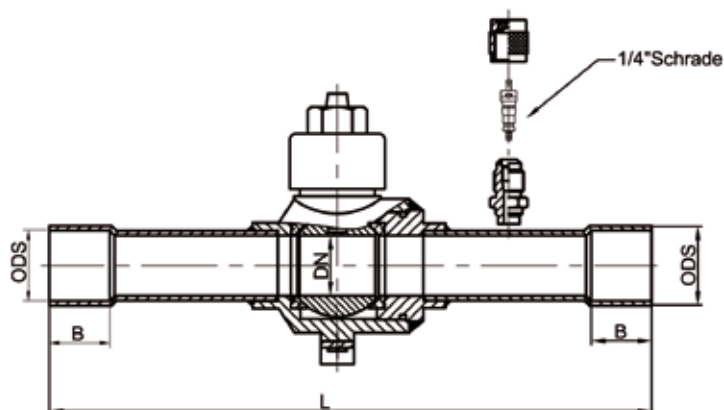
Bi-directional

Dimensions : 1/4" to 4-1/8"

Usually open

Teflon joints treated to increase the resistance and the good shape to high temperatures (140°C)

License : CE and UL



Sans piquage Shrader / Avec piquage Shrader Without access valve / With access valve		ODS (Inch)	DN (mm)	B (mm)	H (mm)	L (mm)	Y (mm)	P (mm)	ØI (mm)
TF-VABS 1/4	TF-VABS 1/4 PS	1/4"	8	8	55	111	19	38.5	4.5
TF-VABS 3/8	TF-VABS 3/8 PS	3/8 "	8	10	55	126	19	38.5	4.5
TF-VABS 1/2	TF-VABS 1/2 PS	1/2"	10	10	58	127.5	20	38.5	4.5
TF-VABS 5/8	TF-VABS 5/8 PS	5/8"	13	12	67	150	24	47.5	5.5
TF-VABS 3/4	TF-VABS 3/4 PS	3/4"	17	15	74	164	28	52	5.5
TF-VABS 7/8	TF-VABS 7/8 PS	7/8"	20	20	83	189.5	31	59.5	6.5
TF-VABS 1-1/8	TF-VABS 1-1/8 PS	1-1/8"	25	20	95	209	35	69.5	5.5
TF-VABS 1-3/8	TF-VABS 1-3/8 PS	1-3/8"	32	20	100	246	35	-	-
TF-VABS 1-5/8	TF-VABS 1-5/8 PS	1-5/8"	40	25	124	282.5	46	-	-
TF-VABS 2-1/8	TF-VABS 2-1/8 PS	2-1/8"	52	30	135	319.5	51	-	-
TF-VABS 2-5/8	TF-VABS 2-5/8 PS	2-5/8"	62	35	159.5	380	62	-	-
TF-VABS 3-1/8	TF-VABS 3-1/8 PS	3-1/8"	75	35	193	410	76	-	-
TF-VABS 4-1/8	TF-VABS 4-1/8 PS	4-1/8"	98	40	226	450	86	-	-

Fittings for refrigeration

TF-UR2 :
Raccords réduction double - male

TF-UR2 :
Reducing unions



CODES / CODES	RACCORDS / CONNECTIONS	
	FLARE / FLARE	FLARE FLARE
TF-UR2 - 64	1/4"	3/8"
TF-UR2 - 84	1/4"	1/2"
TF-UR2 - 86	3/8"	1/2"
TF-UR2 -104	1/4"	5/8"
TF-UR2 -106	3/8"	5/8"
TF-UR2 -108	1/2"	5/8"
TF-UR2 -128	1/2"	3/4"
TF-UR2 -1210	5/8"	3/4"

Jusqu'à épuisement du stock

TF-U1 :
Raccords réduction double - male flare
NPT

TF-U1 :
Male unions



CODES / CODES	RACCORDS / CONNECTIONS	
	FLARE / FLARE	FLARE / FLARE
TF-U1-4A	1/4"	1/8"
TF-U1-4B	1/4"	1/4"
TF-U1-4C	1/4"	3/8"
TF-U1-4D	1/4"	1/2"
TF-U1-6A	3/8"	1/8"
TF-U1-6B	3/8"	1/4"
TF-U1-6C	3/8"	3/8"
TF-U1-6D	3/8"	1/2"
TF-U1-8B	1/2"	1/4"
TF-U1-8C	1/2"	3/8"
TF-U1-8D	1/2"	1/2"
TF-U1-8E	1/2"	3/4"
TF-U1-10C	5/8"	3/8"
TF-U1-10D	5/8"	1/2"
TF-U1-10E	5/8"	3/4"
TF-U1-12D	3/4"	1/2"
TF-U1-12E	3/4"	3/4"

TF-U2 :
Raccords double - male

TF-U2 :
Unions



CODES / CODES	RACCORDS / CONNECTIONS
TF-U2 - 4	1/4"
TF-U2 - 6	3/8"
TF-U2 - 8	1/2"
TF-U2 - 10	5/8"
TF-U2 - 12	3/4"

Raccords pour circuit de réfrigération

Fittings for refrigeration

TF-E1 :

Coudes réduction - male - male



TF-E1 :

Male elbows

CODES / CODES	RACCORDS / CONNECTIONS	
	FLARE / FLARE	NPT / NPT
TF-E1-4A	1/4"	1/8"
TF-E1-4B	1/4"	1/4"
TF-E1-4C	1/4"	3/8"
TF-E1-6A	3/8"	1/8"
TF-E1-6B	3/8"	1/4"
TF-E1-6C	3/8"	3/8"
TF-E1-6D	3/8"	1/2"
TF-E1-8C	1/2"	3/8"
TF-E1-8D	1/2"	1/2"
TF-E1-10C	5/8"	3/8"
TF-E1-10D	5/8"	1/2"
TF-E1-10E	5/8"	3/4"
TF-E1-12E	3/4"	3/4"

Jusqu'à épuisement du stock

TF-E2 :

Coudes 90° - male - male



TF-E2 :

Elbows

CODES / CODES	RACCORDS FLARE / FLARE CONNECTIONS
TF-E2 - 4	1/4"
TF-E2 - 6	3/8"
TF-E2 - 8	1/2"
TF-E2 - 10	5/8"
TF-E2 - 12	3/4"

Jusqu'à épuisement du stock



TF-T6-4A :

Tés avec raccord central femelle
1/4" male flare x 1/4" male flare x 1/4"
femelle flare

TF-T6-4A :

Tees with female central fittings
1/4" male flare x 1/4" male flare x 1/4"
female flare

Diamètre 1/4"	Diameter 1/4"
---------------	---------------

Jusqu'à épuisement du stock

TF-UR3 :

Unions réduction male - femelle flare

TF-UR3 :

Male to female reduced unions



CODES / CODES	RACCORDS / CONNECTIONS	
	FLARE M / FLARE M	FLARE F / FLARE F
TF-UR3-46	1/4"	3/8"
TF-UR3-48	1/4"	1/2"
TF-UR3-64	3/8"	1/4"
TF-UR3-68	3/8"	1/2"
TF-UR3-84	1/2"	1/4"
TF-UR3-86	1/2"	3/8"
TF-UR3-810	1/2"	5/8"
TF-UR3-108	5/8"	1/2"
TF-UR3-1012	5/8"	3/4"
TF-UR3-1210	3/4"	5/8"

Jusqu'à épuisement du stock

TF-U3 :

Unions réduction - male - flare NPT

TF-U3 :

Reducing unions flare x NPT F



CODES / CODES	RACCORDS / CONNECTIONS	
	FLARE / FLARE	NPT / NPT
TF-U3-4A	1/4"	1/8"
TF-U3-4B	1/4"	1/4"
TF-U3-4C	1/4"	3/8"
TF-U3-6A	3/8"	1/8"
TF-U3-6B	3/8"	1/4"
TF-U3-6C	3/8"	3/8"
TF-U3-6D	3/8"	1/2"
TF-U3-8B	1/2"	1/4"
TF-U3-8C	1/2"	3/8"
TF-U3-8D	1/2"	1/2"

Jusqu'à épuisement du stock

Fittings for refrigeration

TF-NS4 :
Ecrou - flare



TF-NS4 :
Nuts for metric tubes

CODES / CODES	RACCORDS / CONNECTIONS	
	FLARE M / FLARE M	
TF-NS4 - 4	1/4"	
TF-NS4 - 6	3/8"	
TF-NS4 - 8	1/2"	
TF-NS4 - 10	5/8"	
TF-NS4 - 12	3/4"	
TF-NS4 - 14	7/8"	
TF-NS4 - 16	1"	

TF-NRS4 :
Unions réduction - male - flare NPT



TF-NRS4 :
Reducing unions flare x NPT F

CODES / CODES	RACCORDS / CONNECTIONS	
	FLARE / FLARE	INCH / INCH
TF-NRS4- 64	3/8"	1/4"
TF-NRS4- 86	1/2"	3/8"
TF-NRS4- 108	5/8"	1/2"

Jusqu'à épuisement du stock

TF-N5 :
Ecrous aveugles - femelle - flare



TF-N5 :
Flare caps

CODES / CODES	RACCORDS / CONNECTIONS
TF-N5 - 4	1/4"
TF-N5 - 6	3/8"
TF-N5 - 8	1/2"
TF-N5 - 10	5/8"

Jusqu'à épuisement du stock

TF-B1 :
Capsules obturatrices cuivre



TF-B1 :
Copper bonnets for flare connections

CODES / CODES	RACCORDS / CONNECTIONS
TF-B1 - 4	1/4"
TF-B1 - 6	3/8"
TF-B1 - 8	1/2"
TF-B1 - 10	5/8"
TF-B1 - 12	3/4"

Jusqu'à épuisement du stock

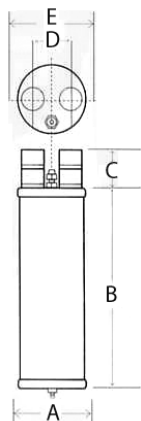
TF-B2 :
Joints intercalaires - cuivre



TF-B2 :
Conical copper gaskets for flare connections

CODES / CODES	RACCORDS / CONNECTIONS
TF-B2 - 4	1/4"
TF-B2 - 6	3/8"
TF-B2 - 8	1/2"
TF-B2 - 10	5/8"
TF-B2 - 12	3/4"

Non removable oil separators, refrigerant accumulators, refrigerants receivers



Série S :

L'utilité du séparateur d'huile sur le côté refoulement du compresseur de réfrigération est positivement confirmée par expérience : le séparateur stoppe l'huile mélangée au gaz comprimé et la restitue régulièrement au carter de la machine. Ceci contribue à assurer une lubrification efficace des organes en mouvement du compresseur. Le séparateur d'huile étouffe les pulsations des vannes, abaisse le niveau de bruit des installations avec compresseur ouvert ou hermétique accessible. Le corps est réalisé en tuyau d'acier (épaisseur appropriée). Le séparateur doit être rigoureusement monté en position verticale. L'utilisation du séparateur d'huile offre :

- Une plus longue durée de vie du compresseur
- Un meilleur rendement de l'installation avec une économie d'énergie
- Une marche plus silencieuse

S series :

The efficiency of the oil separator on the discharge line of a compressor in a refrigeration system is confirmed by experience ; the oil separator intercepts the oil mixed with compressed gas and returns it to the oil sump of the compressor thus assuring an efficient lubrication of its moving parts. Furthermore, the oil separator reduces system noise with an open or semi hermetic compressor - as it neutralizes the noise of valves or pistons. The body is manufactured from steel tube (adequate thickness) The oil separator has to be mounted in a strictly vertical position. The use of an oil separator leads to :

- A longer life of the compressor
- A better performance of the whole system with consequent energy saving
- A quieter operation by reducing valve noise

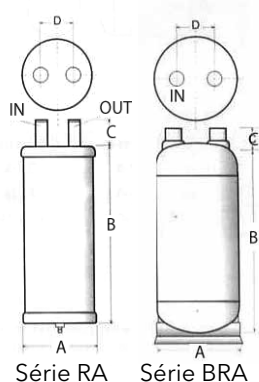
	S-5202	S-5203	S-5204	S-5205
Taille connecteur ODS / Connector size ODS	5/8"	7/8"	1-1/8"	1-3/8"
ØA / ØA	4.0	4.0	4.0	4.0
B / B	13.38	16.34	17.52	18.70
C / C	1.39	1.58	1.77	1.97
D / D	1.89	1.89	1.89	1.89
E / E	4.25	4.25	4.25	4.25
Volume (L) / Volume (L)	2.46	3.00	3.22	3.44

Série RA/BRA :

Bouteille anti-coup de liquide

RA/BRA series :

Refrigerant accumulators



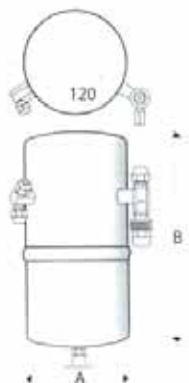
	RA 204	RA 205	RA 206	RA 207	RA 208	RA 209	RA 210	BRA 221
Taille connecteur ODS / Connector size ODS	1/2"	5/8"	3/4"	7/8"	1-1/8"	1-3/8"	1-5/8"	2-1/8"
ØA / ØA	4.0	4.0	5.5	5.5	6.5	6.5	6.5	8.5
B / B	8.47	10.83	10.24	12.60	15.75	20.87	22.84	29.53
C / C	1.38	1.38	1.58	1.58	1.96	2.16	2.36	2.17
D / D	2.08	2.12	3.11	3.19	3.11	3.31	3.23	5.12
R134A / R134A	3.5	4.4	6.1	9.8	14.2	21.8	23.8	47.6
R22 / R22	3.3	4.0	6.8	9.0	13.3	20.5	22.6	45.2
R404A-507 / R404A-507	3.4	4.2	6.2	9.3	13.7	21.2	23.1	46.1

Série CR :

Réservoirs réfrigérants

CR series :

Refrigerants receivers



	CR 101	CR 102	CR 103	CR 104	CR 105
ØA / ØA	3.35	5.00	5.00	6.00	7.00
B / B	7.87	10.24	11.42	13.78	16.15
IN / IN	3/8"	3/8"	3/8"	1/2"	5/8"
OUT / OUT	1/4"	3/8"	3/8"	1/2"	5/8"
R134A / R134A	2.5	6.1	7.0	10.0	14.0
R22 / R22	2.4	5.8	6.7	9.5	13.2
R404A-507 / R404A-507	2.5	6.0	6.8	9.8	13.5

Raccords pour circuit de réfrigération

Fittings for reeprigeration



TF-V900 :
Mécanisme de charge

TF-V900 :
Access valve neoprene gasket



VCR 04 :
Embout pour valve

VCR 04 :
Valve tip



La satisfaction à votre disposition



Réputée pour son sérieux et sa fiabilité, la société TEDDINGTON FRANCE a toujours su être proche de ses clients afin d'assurer un service de grande qualité aussi bien avant qu'après la vente.

Notre service «Réparation et Contrôle» en usine vous assure la pérennité de vos équipements.



Des techniciens sont opérationnels pour la maintenance de nos produits.

L'atelier de la division des composants frigorifiques s'occupe principalement :

- des réparations et tests des stations de récupération selon devis*.



- de la réinitialisation des balances électroniques grâce aux différents poids étalons certifiés et aux procédures du fabricant (+ changement de piles).

Forfait : 43€ H.T*.



Afin de gérer au mieux notre service «Réparation et Contrôle» et vous donner une entière satisfaction. Merci de respecter les procédures suivantes :



1- Prendre contact avec notre service SAV au +33 (0)1.41.47.71.71 ou par email à l'adresse sav@teddington.fr afin de nous expédier le produit à réparer et/ou à réinitialiser.

Un numéro de retour vous sera transmis (il est à indiquer lisiblement sur votre colis).

2- Après réception de votre colis, un devis vous sera envoyé sous 72 heures max.

3- Ce devis devra être accepté et retourné signé sous 2 semaines max.



En cas de refus, le matériel envoyé sera tenu à votre disposition pour enlèvement. Passé 3 mois après proposition du devis, le matériel sera systématiquement détruit, sans réclamation possible ultérieurement.



4- Nous nous engageons au renvoi de vos appareils réparés et/ou réinitialisés dans les 15 jours suivants votre acceptation du devis (hors périodes congés).

ATTENTION : Tout colis arrivant avec un N° de retour illisible sera refusé.

*Ces prix s'entendent port Villeneuve la Garenne

Conditions générales de vente

1. CONSTITUTION DU LIEN JURIDIQUE ENTRE VENDEUR ET ACHETEUR

Les commandes de l'acheteur doivent être passées obligatoirement par écrit et n'ont de valeur définitive à l'égard du vendeur qu'après acceptation et confirmation écrite par ce dernier.

Toute commande passée par l'acheteur implique son adhésion aux présentes conditions générales de vente. Toute clause contraire ou différente émanant de l'acheteur et non expressément acceptée par écrit par le vendeur, n'est pas opposable au vendeur.

2. ETUDES ET PROJETS

2.1. Sauf s'ils font l'objet d'un contrat de vente, les études et documents de toute nature remis ou envoyés par le vendeur restent toujours son entière propriété. En tout état de cause, ils ne peuvent être communiqués ni exécutés sans son autorisation écrite.

2.2. Ces études et documents sont fournis gratuitement sauf si dans le devis du vendeur une participation aux frais de l'étude était indiquée comme due en cas de non-commande.

3. VALIDITÉ D'UNE OFFRE

Sauf indication contraire, l'offre est valable tant en ce qui concerne sa consistance, ses prix et ses délais, pour une durée de deux mois à compter de son émission par le vendeur.

4. LIVRAISON

4.1. La livraison est effectuée, soit par remise directe au client, soit par simple avis de mise à disposition, soit par la remise à un transporteur désigné par le client ou, à défaut de cette désignation, choisi par le vendeur.

4.2. La livraison sera effectuée dans les délais indiqués par le vendeur dans son acceptation de commande.

A défaut d'indication d'un délai précis, la livraison devra intervenir dans un délai raisonnable de la commande et de ses difficultés d'exécution. Les délais de livraison courent à partir de la dernière des dates suivantes :

A) à la date de constitution du lien juridique entre vendeur et acheteur tel qu'il est défini dans l'article 1 ;

B) à la date de réception de l'acompte à la commande si le contrat en prévoit un.

4.3. L'acheteur s'engage à prendre livraison dans les huit jours qui suivent la mise à disposition.

Si l'expédition est retardée pour une cause quelconque, indépendante du vendeur et que ce dernier y consent, le matériel est emmagasiné et manutentionné s'il y a lieu, aux frais et risques de l'acheteur. Ces dispositions ne modifient en rien les obligations de paiement de la fourniture et ne constituent aucune novation.

4.4. Les retards de livraison ne peuvent justifier l'annulation de la commande ; des pénalités ne pourront être appliquées que si celles-ci sont prévues au contrat et acceptées expressément par écrit par le vendeur, et sous réserve que le retard de livraison crée un préjudice véritable à l'acheteur. Les pénalités correspondantes ne peuvent être retenues que sur le dernier terme de paiement.

4.5. Le vendeur est dégagé, de plein droit, de tout engagement relatif aux délais de livraison :

A) dans le cas où les conditions de paiement prévues au § 7 n'auraient pas été observées par l'acheteur ;

B) dans le cas où les renseignements ou composants à fournir par l'acheteur ne seraient pas arrivés en temps voulu ;

C) en cas de force majeure, c'est-à-dire d'événements reconnus par la jurisprudence comme des cas imprévisibles et irrésistibles.

Le vendeur tiendra l'acheteur au courant, par écrit, en temps opportun, des cas et événements ci-dessus énumérés.

5. PRIX

Les prix et renseignements portés sur les catalogues, prospectus, tarifs et autres supports, sont donnés à titre indicatif par le vendeur qui pourra les modifier à tout moment et sans avis préalable.

Sauf convention contraire, les prix s'étendent départ Ville-neuve la Garenne et hors taxes.

6. PAIEMENTS

Quelles que soient les conditions des marchés, le lieu où ils sont passés ou signés, et le mode de paiement adopté, toutes les fournitures sont payables au Siège Social du vendeur. Les lettres de change, billets à ordres ou autres titres de paiement ne peuvent pas faire dérogation à ce lieu de paiement.

Le paiement est réalisé à l'encaissement effectif du prix ; la remise de traite ou de tout autre titre créant une obligation de payer ne constitue pas un paiement.

Retards de paiement :

En cas de retard de paiement quelle qu'en soit la cause, l'acheteur sera redevable, après mise en demeure de payer, d'une pénalité calculée par application de 1,5 fois le taux de l'intérêt légal aux sommes dues, sans que cette clause nuise à l'exigibilité de la dette.

Par ailleurs, le vendeur sera en droit d'annuler ou de suspendre immédiatement toute commande ou marché en cours avec l'acheteur concerné, y compris ceux non directement concernés par ce retard de paiement.

En outre, huit jours après mise en demeure de payer par lettre recommandée avec accusé de réception ou exploit

d'huisier, demeurée infructueuse, le vendeur pourra considérer comme immédiatement exigible l'ensemble des sommes lui restant dues à quelque titre que ce soit (notamment celles restant dues au titre de toutes les commandes déjà livrées) et celles que soient les échéances antérieurement convenues et il pourra procéder immédiatement à leur recouvrement par toutes voies de droit auprès de l'acheteur.

L'application par le vendeur des clauses du présent article n'emporte pas renonciation de sa part à l'exercice ultérieur des droits découlant de sa réserve de propriété.

Dispositions diverses :

En cas de transmission (vente, donation, succession...) de remise en nantissement ou départ de société du fonds de commerce de l'acheteur, les sommes dues au vendeur deviendront immédiatement exigibles. Il en sera de même si l'acheteur vient à faire l'objet d'une procédure de redressement ou de liquidation judiciaire.

7. TRANSFERT DES RISQUES ET DE LA PROPRIÉTÉ - RÉSERVE DE PROPRIÉTÉ

7.1. Transfert des risques

L'acheteur assume, à compter de la livraison, au sens des § 4.1., 4.2. Et 4.4. ci-dessus, les risques de perte ou de détérioration des biens achetés ainsi que la responsabilité des dommages qu'ils pourraient occasionner.

7.2. Réserve de propriété

Le vendeur conserve la propriété des biens vendus jusqu'à paiement effectif de l'intégralité du prix en principal et accessoires. Le défaut de paiement de l'une quelconque des échéances pourra entraîner la revendication de ces biens.

Dans le cas où le paiement n'interviendrait pas dans les délais prévus par les parties, le vendeur se réserve le droit de reprendre le matériel livré et si bon lui semble de résoudre le contact.

En conséquence, le vendeur sans perdre aucun de ses droits pourra exiger, par lettre recommandée avec accusé de réception, la restitution des biens aux frais et risques de l'acheteur. Le vendeur peut unilatéralement et immédiatement faire dresser l'inventaire des marchandises impayées détenues par l'acheteur.

L'acheteur veillera à ce que l'identification des marchandises soit toujours possible. Les marchandises en stock seront présumées être celles impayées.

Cette revendication restera possible même si l'acheteur fait l'objet d'une procédure collective de redressement ou de liquidation judiciaire, ainsi que le prévoient les lois du 12 mai 1980, 25 janvier 1985 et 10 juin 1994.

Les clauses du présent article, stipulées à titre de garantie dans l'intérêt exclusif du vendeur, ne pourront être invoquées que par lui. L'acheteur ne pourra en aucun cas s'en prévaloir pour contraindre le vendeur à reprendre les marchandises impayées.

En cas de revente ou de transformation, le vendeur sera subrogé dans les droits de l'acheteur qui s'engage à céder tout ou partie des créances qu'il détiendra sur ses acheteurs à due concurrence de la valeur des marchandises soumises à la réserve de propriété. Cette sûreté sera opposable aux tiers.

8. TRANSPORTS, ASSURANCES, ETC...

8.1. Toutes les opérations de transports, assurances, manutention, amenées à pied d'œuvre, sont aux frais et aux risques et périls de l'acheteur.

8.2. En cas d'expédition par le vendeur, l'expédition est faite en port dû, aux tarifs les plus réduits, sauf demande expresse de l'acheteur.

8.3. Dans tous les cas, il appartient à l'acheteur de vérifier les expéditions à l'arrivée et d'exercer, s'il y a lieu, ses recours contre les transporteurs.

9. CONTRÔLE ET ESSAIS

9.1. Des essais pourront être effectués à la requête de l'acheteur, en usine avant livraison; les frais, dans ce cas, seront à la charge de l'acheteur.

9.2. Dans le cas où, après livraison, l'acheteur contesterait les caractéristiques ou performances du matériel, il pourra demander que des mesures soient effectuées par le vendeur, sur le site si l'opération est possible. Dans ce cas, l'acheteur supportera les frais engagés par le vendeur, sauf si la preuve est faite que les prestations de ce dernier ne sont pas respectées.

9.3. Les caractéristiques techniques des matériels seront mesurées et garanties conformément aux conditions techniques de vente, à défaut, conformément aux normes françaises ou communautaires en vigueur et, en l'absence de normes, suivant les règles de l'art et en référence aux conditions spécifiées par le vendeur.

10. INFORMATIONS TECHNIQUES

Les renseignements portés sur les catalogues, prospectus, tarifs et schémas d'encombrement sont donnés à titre indicatif par le vendeur. Celui-ci pourra apporter à ses appareils, machines et éléments de machines toutes modifications de disposition, de forme, de dimensions, de provenance des composants et matières et de nature de ces matières.

11. GARANTIES

11.1. Définition et limites de la garantie

La garantie ne s'applique qu'au matériel livré par le vendeur

et non aux installations susceptibles d'être réalisées ensuite avec ce matériel. Elle n'existe qu'envers l'acheteur et non envers les tiers auxquels le matériel pourrait être revendu. Elle ne saurait en aucun cas rendre le vendeur solidairement responsable des obligations mises éventuellement à la charge de l'acheteur par les articles 1792 et suivants du Code Civil, ou en raison des recours exercés contre celui-ci par tous constructeurs assujettis aux responsabilités et garanties prévues aux dits articles.

11.1.1. Le vendeur s'engage à remédier à tout vice de fonctionnement provenant d'un défaut dans la fabrication, la conception, les matières utilisées. Cette obligation s'entend dans la limite des dispositions ci-après :

11.1.2. La garantie ne joue pas lorsque le vice de fonctionnement provient d'un défaut des matières ou pièces fournies par l'acheteur ou lorsque l'installation n'a pas été réalisée suivant les prescriptions du vendeur (notices de montage, recommandations spéciales, etc...) et suivant les règles de l'art.

11.1.3. La garantie ne joue pas si le matériel et/ou ses accessoires ont été modifiés par l'acheteur sans l'accord écrit du vendeur.

11.1.4. Les dommages imputables à des cas fortuits ou de force majeure survenus avant ou après la mise en service sont exclus de la garantie.

11.1.5. Sont également exclus de la garantie les remplacements ou réparations résultant de l'usure, de l'abrasion et de la corrosion du matériel, de vibrations anormales, de détériorations ou d'accidents provenant de la négligence, du défaut de surveillance, d'entretien, de stockage, et de l'inobservation des recommandations du vendeur.

Il en est de même dans le cas où des exigences techniques particulières et des contraintes spécifiques d'utilisation du matériel n'ont pas été portées par écrit à la connaissance du vendeur au moment de la commande.

11.1.6. La clause de garantie ne pourra être invoquée par l'acheteur que si le matériel est normalement utilisé conformément à sa destination et aux prescriptions du vendeur.

11.1.7. Sauf convention expresse, le remplacement éventuel d'un fluide n'est pas compris dans la garantie.

11.1.8. En ce qui concerne les matières consommables (médiats filtrants, courroies de ventilateurs, etc...) le vendeur n'est tenu à aucune garantie.

11.2. Durée et point de départ de la garantie

11.2.1. Cet engagement, sauf stipulation particulière, ne s'applique qu'aux vices qui se sont manifestés pendant une période de 12 mois (période de garantie).

11.2.2. La période de garantie court du jour de la livraison au sens des paragraphes 4.1., 4.2., et 4.4. Ci-dessus.

11.2.3. Le remplacement d'une pièce pendant la période de garantie ne peut avoir pour effet de prolonger le délai de garantie du matériel.

11.3. Obligations de l'acheteur

11.3.1. Pour avoir invoquer le bénéfice de ces dispositions, l'acheteur doit aviser le vendeur par lettre recommandée avec accusé de réception, dans le délai de huit jours à compter de la découverte du vice, et fournir toutes justifications quant à la réalité de celui-ci.

11.3.2. Il doit donner au vendeur toute facilité pour procéder à la constatation de ces vices et pour y porter remède; il doit, en outre, s'abstenir, sauf accord exprès du vendeur, d'effectuer lui-même ou de faire effectuer par un tiers la réparation, si ce n'est pour prendre les mesures conservatoires indispensables.

11.3.3. L'acheteur ne peut se prévaloir du recours en garantie pour suspendre ou différer ses paiements.

11.4. Modalités d'exercice de la garantie

Il appartient au vendeur avisé de procéder au remplacement de la pièce défectueuse et en toute diligence, le vendeur se réservant de modifier, le cas échéant, les dispositifs du matériel de manière à satisfaire à ses obligations. Les frais de démontage sur le site et les frais de transport sont à la charge de l'acheteur.

Au cas où, compte tenu de l'installation, la réparation doit avoir lieu sur l'aire d'installation, les frais de main-d'œuvre et de déplacement correspondants ne sont pas à la charge du vendeur. En aucun cas, le vendeur ne prend à sa charge le temps passé en travaux préliminaires ou en opérations de démontage et de remontage rendus nécessaires par les conditions d'utilisation ou d'implantation de ce matériel et concernant des éléments non compris dans la fourniture en cause.

11.5. Dommages - Intérêts

La responsabilité du vendeur est strictement limitée aux obligations ainsi définies et il est de convention expresse que le vendeur ne sera tenu à aucune autre indemnisation. Notamment, il ne pourra en aucun cas lui être réclamé l'indemnisation du préjudice direct ou indirect pouvant résulter de la défaillance du matériel livré.

12. CONTESTATIONS

A défaut d'accord amiable, il est de convention expresse que tout litige relatif au contrat sera de la compétence exclusive au tribunal dans le ressort duquel est situé le domicile du vendeur, même en cas d'appel en garantie ou de pluralité de défendeurs.

Le domicile du vendeur est constitué par son siège social.

La loi française sera toujours applicable.

Outillage frigorifique

Accessoires de ligne

Catalogue en version numérique



TEDDINGTON FRANCE

7, avenue Philippe Lebon 92396 Villeneuve la Garenne Cédex

Téléphone : 01 41 47 71 71 - Télécopie : 01 47 99 95 95

www.teddington.fr