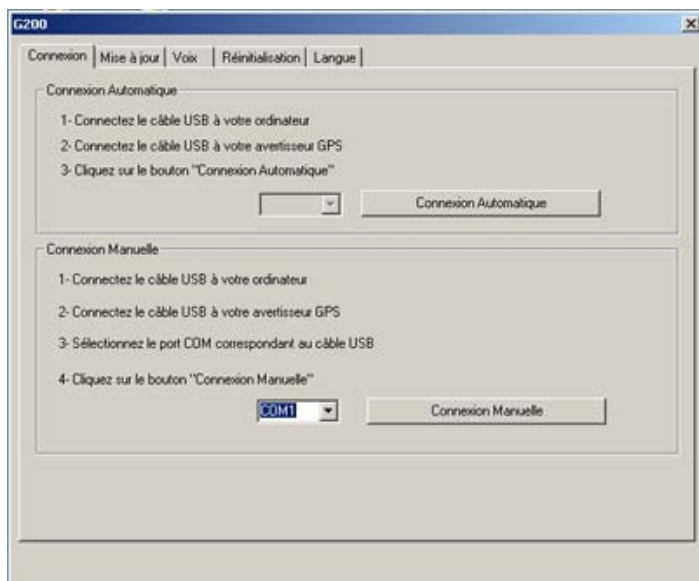




MANUEL D'UTILISATION DU LOGICIEL

Ce logiciel vous permet de mettre à jour simultanément la liste des alertes et le logiciel contenus dans votre appareil, vous permettant ainsi de bénéficier des toutes dernières fonctionnalités.

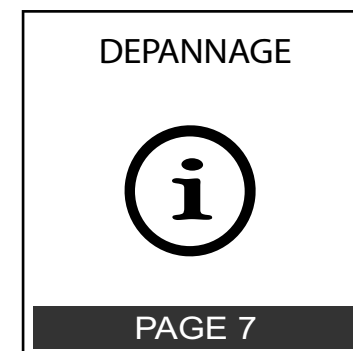
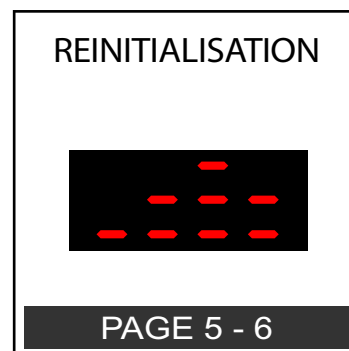
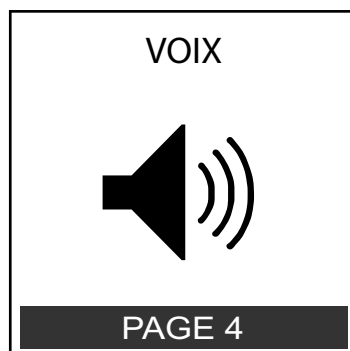
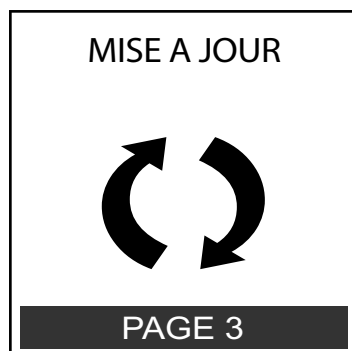
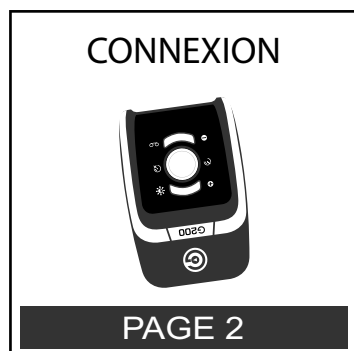


Ce logiciel vous permet également de modifier les messages vocaux contenus dans votre avertisseur GPS. Assurez vous d'avoir installé le pilote USB avant de faire une mise à jour de votre appareil.

Lancement du logiciel de mise à jour :

- cliquer sur "Démarrer"
- cliquer sur "Tous les programmes"
- cliquer sur "alertegps" > ensuite sur "G200" > puis sur "Vx.x".

CONSULTEZ RÉGULIÈREMENT LE SITE GPSPREVENT.COM : nous vous proposons des mises à jour du logiciel qui vous permettent d'ajouter des fonctionnalités à votre G200. Pensez à le mettre à jour !



Avant d'effectuer une mise à jour des alertes ou des messages vocaux, il vous faut connecter votre appareil à votre ordinateur ⁽¹⁾

Connexion Automatique

- 1 Connectez le câble USB à votre ordinateur ⁽²⁾
- 2 Connectez ensuite le câble USB à votre avertisseur GPS
- 3 Cliquez sur le bouton "Connexion Automatique"
- 4 Patientez jusqu'à l'apparition du message : "Connexion établie" ⁽³⁾

Connexion Manuelle

- 1 Connectez le câble USB à votre ordinateur ⁽²⁾
- 2 Connectez ensuite le câble USB à votre avertisseur GPS
- 3 Sélectionnez le port COM correspondant à votre câble USB ⁽⁴⁾
- 4 Cliquez sur le bouton "Connexion Manuelle"
- 5 Patientez jusqu'à l'apparition du message : "Connexion établie"

⁽¹⁾ La fonction "Réinitialisation" ne nécessite pas l'utilisation de la fonction "Connexion".

⁽²⁾ Commencez toujours par brancher le câble USB à votre ordinateur puis ensuite à votre avertisseur GPS. Le fonctionnement de votre souris pourrait être perturbé si vous ne respectez pas cet ordre.

⁽³⁾ Le mode de connexion automatique peut être perturbé par la présence d'autres pilotes USB sur votre ordinateur (que les périphériques correspondants soient ou non connectés à votre ordinateur). Si le mode de connexion automatique ne fonctionne pas, veuillez utiliser le mode de connexion manuelle.

⁽⁴⁾ Pour savoir comment identifier le numéro du port COM correspondant à votre câble USB, veuillez consulter la section "Dépannage" de ce manuel.

Une fois votre appareil connecté à votre ordinateur, cliquez sur l'onglet "Mise à jour".

Mise à jour Automatique

- 1 Vérifiez que votre connexion Internet est activée
- 2 Cliquez sur le bouton "Mise à jour Automatique"
1ère étape : Téléchargement automatique du fichier de mise à jour
Vous pouvez suivre le bon déroulement de cette opération à partir des indications situées en bas à gauche de la fenêtre du logiciel.
Le téléchargement doit démarrer de la valeur 0Ko ⁽¹⁾ et augmenter jusqu'à ce que la totalité du fichier soit téléchargée ⁽²⁾
2ème étape: Mise à jour de votre avertisseur GPS
Vous pouvez suivre le bon déroulement de cette opération en suivant l'évolution de la barre de progression.
- 3 Patientez jusqu'à l'apparition du message : "Mise à jour terminée"
- 4 Débranchez votre avertisseur GPS et fermez le logiciel ⁽³⁾

Mise à jour Manuelle

- 1 Téléchargez et enregistrez le fichier de mise à jour à partir de notre site Internet
- 2 Cliquez sur le bouton "Parcourir" et sélectionnez le fichier de mise à jour
- 3 Cliquez sur le bouton "Mise à jour Manuelle"
- 4 Patientez jusqu'à l'apparition du message : "Mise à jour terminée"
- 5 Débranchez votre avertisseur GPS et fermez le logiciel ⁽³⁾

(1) Si le téléchargement automatique est instantané et ne démarre pas de la valeur 0Ko, veuillez consulter la section "Dépannage" de ce manuel

(2) Le téléchargement automatique peut être perturbé par les antivirus, les firewalls ou si votre ordinateur est connecté à un réseau sécurisé. Si le mode de mise à jour automatique ne fonctionne pas, veuillez utiliser le mode de mise à jour manuelle.

(3) Il faut toujours débrancher votre avertisseur GPS et fermer le logiciel, même dans le cas où vous souhaitez effectuer une autre opération sur votre avertisseur GPS, comme effectuer une mise à jour des messages vocaux.

Une fois votre appareil connecté à votre ordinateur, cliquez sur l'onglet "Voix".

Mise à jour des Messages Vocaux

- ① Téléchargez et enregistrez le fichier voix à partir de notre site Internet
- ② Cliquez sur le bouton "Parcourir" et sélectionnez le fichier voix
- ③ Cliquez sur le bouton "Mise à jour"
- ④ Patientez jusqu'à l'apparition du message : "Mise à jour terminée"
- ④ Débranchez votre avertisseur GPS et fermez le logiciel ⁽²⁾

⁽²⁾ Il faut toujours débrancher votre avertisseur GPS et fermer le logiciel, même dans le cas où vous souhaitez effectuer une autre opération sur votre avertisseur GPS, comme effectuer une mise à jour des alertes.

Réinitialisation Automatique

- 1 Vérifiez que votre connexion Internet est activée
- 2 Si votre avertisseur GPS est relié à votre ordinateur, débranchez le
- 3 Connectez le câble USB à votre ordinateur (Il ne faut pas relier le câble à votre avertisseur GPS)
- 4 Cliquez sur le bouton "Réinitialisation"

1ère étape: Téléchargement automatique du fichier de mise à jour (Temps moyen avec une connexion ADSL: 2 à 10 secondes)
Vous pouvez suivre le bon déroulement de cette opération à partir des indications situées en bas à gauche de la fenêtre du logiciel.
Le téléchargement doit démarrer de la valeur 0Ko ⁽¹⁾ et augmenter jusqu'à ce que la totalité du fichier soit téléchargée ⁽²⁾
- 5 Appuyez sur le bouton "Volume -" de votre avertisseur GPS et maintenez le bouton enfoncé
- 6 Connectez le câble USB à votre avertisseur GPS et patientez environ 15 secondes (en maintenant enfoncé le bouton "Volume -")
- 7 Une fois que la barre de progression apparaît, relâchez le bouton "Volume -"

2ème étape: Mise à jour de votre avertisseur GPS
Vous pouvez suivre le bon déroulement de cette opération en suivant l'évolution de la barre de progression.
- 8 Patientez jusqu'à l'apparition du message : "Mise à jour terminée"
- 9 Débranchez votre avertisseur GPS et fermez le logiciel ⁽³⁾

Il n'est pas nécessaire d'utiliser la fonction "Connexion" avant de réinitialiser votre appareil.

La réinitialisation insère dans votre appareil la dernière liste des alertes, il n'est donc pas nécessaire d'effectuer ensuite une mise à jour.

La réinitialisation supprime l'ensemble de vos points personnels.

(1) Si le téléchargement automatique est instantané et ne démarre pas de la valeur 0Ko, veuillez consulter la section "Dépannage" de ce manuel

(2) Le téléchargement automatique peut être perturbé par les antivirus, les firewalls ou si votre ordinateur est connecté à un réseau sécurisé. Si le mode de réinitialisation automatique ne fonctionne pas, veuillez utiliser le mode de réinitialisation manuelle.

(3) Il faut toujours débrancher votre avertisseur GPS et fermer le logiciel, même dans le cas où vous souhaitez effectuer une autre opération sur votre avertisseur GPS, comme effectuer une mise à jour des messages vocaux.

Réinitialisation Manuelle

- ① Téléchargez et enregistrez le fichier de mise à jour à partir de notre site Internet
- ② Cliquez sur le bouton "Parcourir" et sélectionnez le fichier de mise à jour
- ③ Si votre avertisseur GPS est relié à votre ordinateur, débranchez le
- ④ Connectez le câble USB à votre ordinateur (Il ne faut pas relier le câble à votre avertisseur GPS)
- ⑤ Cliquez sur le bouton "Réinitialisation" et patientez 2 secondes
- ⑥ Appuyez sur le bouton "Volume -" de votre avertisseur GPS et maintenez le bouton enfoncé
- ⑦ Connectez le câble USB à votre avertisseur GPS et patientez environ 15 secondes (en maintenant enfoncé le bouton "Volume -")
- ⑧ Une fois que la barre de progression apparaît, relâchez le bouton "Volume -"
- ⑨ Patientez jusqu'à l'apparition du message : "Mise à jour terminée"
- ⑩ Débranchez votre avertisseur GPS et fermez le logiciel ⁽¹⁾

Il n'est pas nécessaire d'utiliser la fonction "Connexion" avant de réinitialiser votre appareil.

La réinitialisation insère dans votre appareil la dernière liste des alertes, il n'est donc pas nécessaire d'effectuer ensuite une mise à jour.

La réinitialisation supprime l'ensemble de vos points personnels.

⁽¹⁾ Il faut toujours débrancher votre avertisseur GPS et fermer le logiciel, même dans le cas où vous souhaitez effectuer une autre opération sur votre avertisseur GPS, comme effectuer une mise à jour des messages vocaux.

■ Identifier le port COM correspondant au câble USB du G200

Lorsque vous effectuez une mise à jour de votre avertisseur G200, il se peut qu'au préalable, vous deviez utiliser la fonction "connexion manuelle". Dans ce cas, il vous faudra sélectionner le port COM correspondant à votre câble USB.

Lancez le logiciel du G200.

Connectez le câble USB à votre ordinateur, puis à votre avertisseur G200.

Sur le bureau, faites un clic droit sur l'icône "Poste de travail"

Sélectionnez "Propriétés"

Sélectionnez le troisième onglet, "Matériel"

Cliquez sur "Gestionnaire de périphériques"

Repérez dans la liste la ligne "Ports (COM et LPT)"

Cliquez sur le signe "+" à gauche

Le numéro du port COM apparaît entre-parenthèses à droite du port "Prolific USB to Serial Comm Port"

■ Si le téléchargement automatique est instantané et ne démarre pas de OKo

Dans ce cas, il vous faut supprimer les fichiers Internet temporaires.

Pour Internet Explorer 6 :

cliquez sur "Outils" > "Options Internet" > "Général" > "Supprimer les fichiers"

Pour Internet Explorer 7 :

cliquez sur "Outils" > "Supprimer l'historique de navigation" > "Supprimer les fichiers"