

# Alain Maes

Consultant Emergence Consulting Network  
Auditeur BVQI  
Directeur scientifique DSME ICHÉC Entreprises

## Plan des 4 sessions

- 1ère étape: réaliser une analyse environnementale
  1. Aspects opérationnels = session 1
  2. Aspects organisationnels = session 2
  3. Aspects réglementaires = session 3
- 2ème étape : élaborer un programme environnemental
  4. Priorités, plans d'actions et planifications = session 4

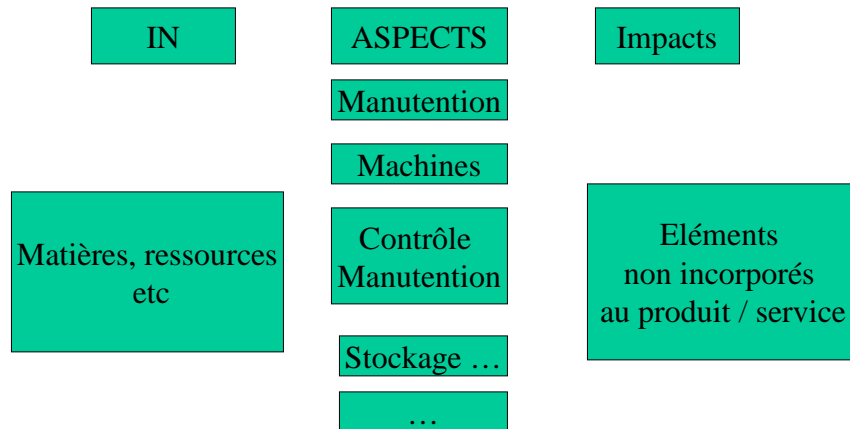
- Composantes d'un Système de Management Environnemental (SME)
- Définitions (aspects et impacts)
- Analyse environnementale
  - Comment? Approches processus et/ou site
  - Apport AMDEC, écocartes, check-listes...
  - Incidences présentées par domaine environnemental

- Un engagement claire et une politique environnementale communiquée et comprise
- Un plan d'actions structuré
- Une volonté de mieux maîtriser ses activités et les impacts directs – indirects sur l'environnement

- Une mise en œuvre effective et une maîtrise des différentes activités (ou processus)
- Une surveillance par mesures et indicateurs de performance
- Une revue régulière et une amélioration continue des performances environnementales

- Aspect : tout élément des activités, produits ou services d'une entreprise susceptible d'interaction avec l'environnement
  - = une machine, une opération, un matériau, ...
  - = une défaillance possible, une erreur ou un risque potentiels, ...
- Impact : toute modification de l'environnement, négative ou bénéfique, résultant totalement ou partiellement des activités, produits ou services d'un organisme

## Exemple



## Analyse environnementale

- A. Prendre connaissance
- B. Prendre en compte les contextes possibles
- C. Identifier tous les aspects
- D. Evaluer les impacts directs / indirects

## A. Prendre connaissance

- Identifier les personnes ressources
- Visiter le site et rencontrer sur le terrain
- Identifier les activités principales (activités opérationnelles et de support)
- Recenser les sources de mesurage (factures d'achat, compteurs, relevés de consommation, données machines, ...)
- Prendre connaissance des incidents du passé et du résultat de contrôles ou inspections, ...

## B. Prendre en compte les contextes possibles

- Conditions normales de fonctionnement
  - Niveaux habituels de consommation, de rejets, de nuisance, etc.
  - Sources potentielles de correction, d'amélioration, etc.
- Situations exceptionnelles
  - Maintenance
  - Accidents / pannes
  - Réorganisations
  - Autres événements non programmés

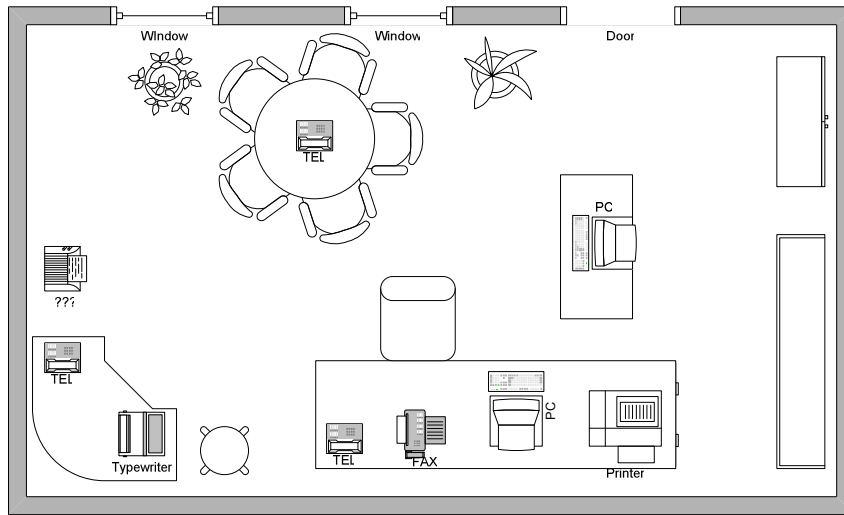
## C. Identifier tous les aspects

- Questionnaires, entrevues, listes de vérifications
- Mesurages et contrôles directs, revue des enregistrements
- Référencement ou benchmarking
- Organismes externes
- Groupes de travail

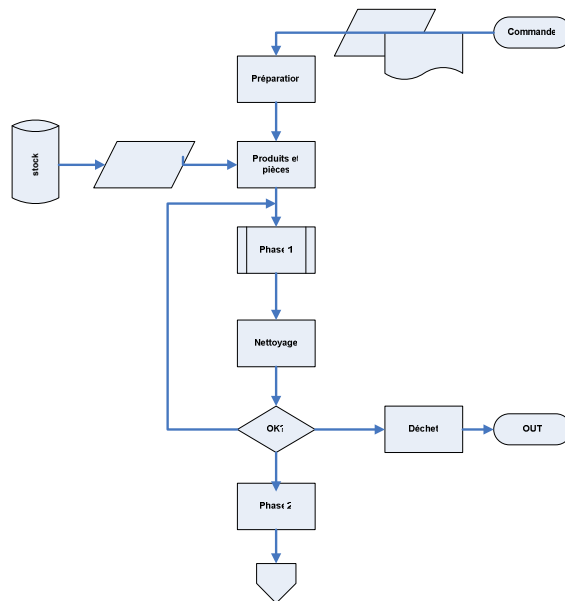
## Deux manières d'identifier les aspects

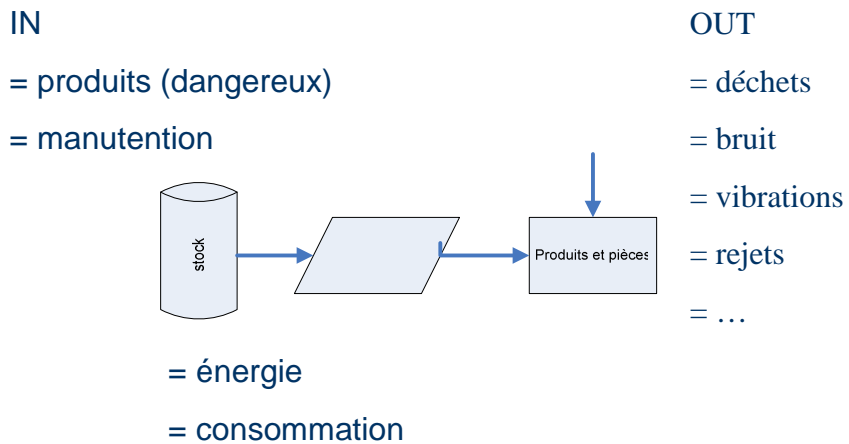
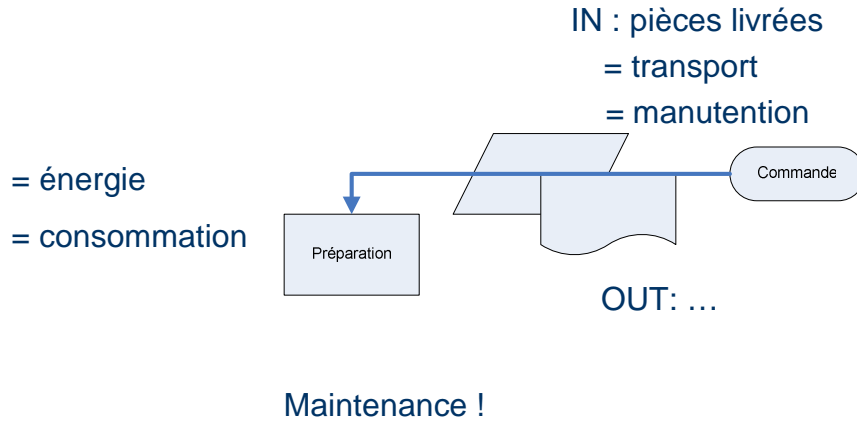
- En visualisant le lieu / le site
- En suivant les étapes logiques de travail (les processus)

### En visualisant le lieu / le site



### En suivi le processus de travail







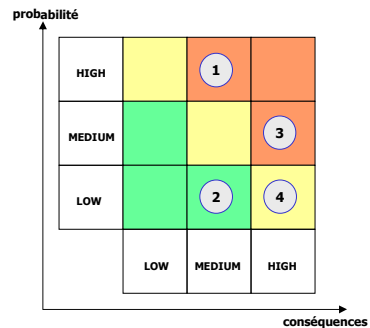
## D. Evaluer les impacts directs et indirects

- Base: le carré décisionnel
- Autres outils AMDEC, Ecocartes, ...
- Check-listes  
(cf. catalogue de mesures pratiques d'éco-gestion de l'IBGE)

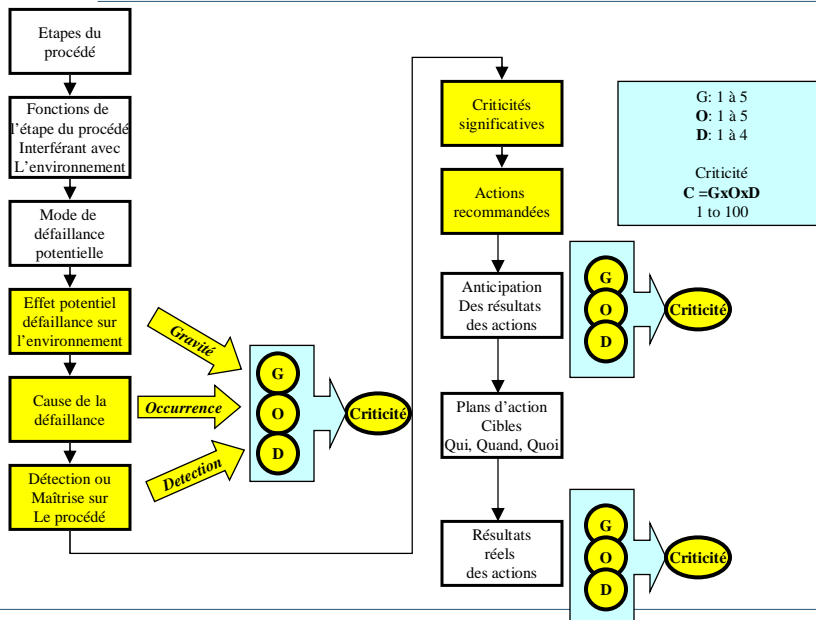
## Le carré décisionnel: sévérité et occurrence

- pour chaque risque, évaluer (= classer par ordre d'importance)
  - ✓ conséquences ("sévérité", "impact", etc ...)
  - ✓ probabilité (« occurrence », "fréquence", etc ...)
- positionner sur la matrice → les priorités sont dans la zone rouge

- Critique (⇔ haute priorité)
- Significatif (⇔ priorité moyenne)
- Insignifiant (⇔ priorité basse)



SEVERITE	OCCURRENCE ou PROBABILITE
<b>Quelle est l'influence de l'impact sur l'environnement ?</b>	1 = Exceptionnelle (1 x/an ou moins de 5% de probabilité)
1 = Aucun	2 = Faible (1 x/trimestre ou de 6 à 15%)
2 = Peu nuisible ou maîtrisé	3 = Occasionnelle (1 x/mois ou de 16 à 24%)
3 = Nuisible avec connaissance du risque	4 = Périodique (1 x/semaine ou de 25 à 34%)
4 = Nuisible sans connaissance du risque	5 = Systématique (1 x/jour ou plus de 35%)
5 = Dégradation importante voire irréversible	
	<b>NON DETECTION</b>
<b>Quelle est l'influence de l'impact sur la santé ?</b>	1 = Détection évidente de la cause de l'impact
1 = Aucun	= La cause de l'impact est facilement détectable
2 = Peu nuisible ou nuisible mais temporaire	2 = La cause de l'impact est moyennement détectable
3 = Nuisible avec connaissance du risque	3 = La cause de l'impact est difficilement détectable
4 = Nuisible sans connaissance du risque	4 = La cause de l'impact est presque impossible à détecter
5 = Dangereux pour la santé	



- Une approche visuelle par les cartes du site
- Une implication du personnel par le mini-sondage
- Des données concrètes de sensibilisation aux effets sur l'environnement
- La mise en place d'indicateurs de suivi de performance et de déploiement d'actions d'amélioration

<http://www.ecomapping.org/>

- Voir manuel d'utilisation du dossier de candidature Entreprise éco-dynamique
- Voir groupage au niveau du dossier de candidature

- Les incidences sont à présenter par domaine environnemental
- A savoir:
  - Energie
  - Air
  - Eau
  - Déchets
  - Mobilité
  - Bruit
  - Sol
  - Espaces verts

- Faites le tour du local  
(intérieur et éventuellement extérieur)
- Reportez vos observations sur un plan
- Identifiez les informations à récolter
- Pour trois aspects faites une simulation sur le carré décisionnel
  
- Echanges et premières impressions