

Rep	Code	Désignation	Qté
-	SP1419341	CHASSIS AV. LIFTER ET BLOC BATTERIE CPL. VERT	1
-	1417949-1107060	CHASSIS VERT PREMONTE	1
-	SP1421681	CHASSIS AV. LIFTER ET BLOC BATTERIE CPL. ARGENT	1
-	1417949-9006	CHASSIS ARGENT PREMONTE	1
-	SP1428066	CHASSIS AV. LIFTER ET BLOC BATTERIE CPL. BLEU	1
-	1417949-5002	CHASSIS BLEU PREMONTE	1
-	1418527	UNITE LIFTER PREMONTEE	1
-	SP1430338	CHASSIS AV. LIFTER ET BLOC BATTERIE BLEU CPL.	1
-	SP1430339	CHASSIS AV. LIFTER ET BLOC BATTERIE ARGENT CPL.	1
-	SP1430340	CHASSIS AV. LIFTER ET BLOC BATTERIE VERT CPL.	1
-	SP1430125	CHASSIS "EURO" CPL.	1
1	1417955-9005	CADRE DE BATTERIE PREMONTE	1
2	1498399	FIXATION LATERALE	2
3	1419254	ROULEMENT A BILLES A PORTEE OBLIQUE 7202B 2RS	4
4	1418547-9005	TOLE DE PALIER G	1
4	1418544-9005	TOLE DE PALIER D	1
5	SP1421022	PORTE-BAGAGES CPL	1
6,7	1440694	KIT DE FIXATION PORTE-BAGAGES CPL.	1
6	NA	RONDELLE DIN 125 10,5x2	4
7	NA	VIS M10 X 35 DIN 7380	4
8	NA	»»» voir section "KIT D'ANCRAGE"	1

✓ **Remarque :** Lorsque le porte-bagages est monté sur un véhicule sans porte-bagages, des porte-lampe spéciaux sont également nécessaires. Veuillez commander aussi les porte-lampe qui conviennent (»»» voir chapitre "Feu arrière").

Kit d'Ancrage



ATTENTION : risque de blessure si le fauteuil roulant n'est pas fixé convenablement dans le véhicule !

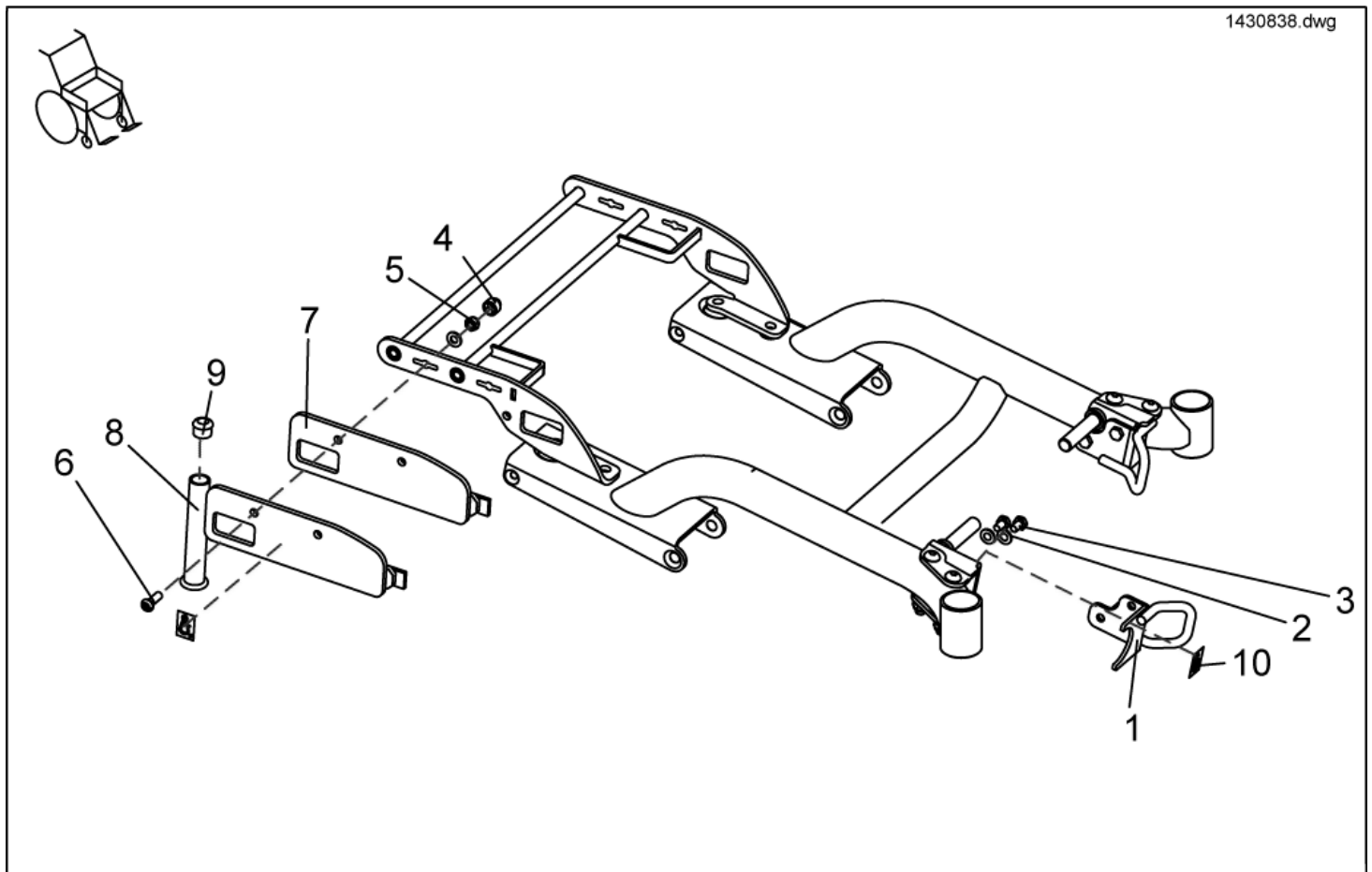
Pour fixer le fauteuil roulant vide dans le véhicule, utiliser le système de transport standard. Tenir compte du chapitre "Transport" du manuel d'utilisation relatif à la manipulation fiable du système de transport standard.



ATTENTION : risque de blessure si le fauteuil roulant n'est pas fixé convenablement dans le véhicule et l'utilisateur dans le fauteuil roulant !

Si vous transportez une personne assise dans le fauteuil roulant, il vous faut le système de transport ISO et, en plus, une ceinture de maintien («»» voir chapitre "Ceintures de maintien") et un appuie-tête («»» voir chapitre "Appuie-tête"). Le système de transport ISO a subi avec succès l'essai selon ISO 7176/19-2001 en liaison avec un système d'ancrage conforme à ISO 10542, une ceinture de maintien et un appuie-tête. Par conséquent, seule cette configuration est autorisée pour l'utilisation lorsque la personne reste assise dans le fauteuil roulant lors du transport. Pour utiliser le système de transport ISO de manière fiable, tenir compte du chapitre "Transport" du manuel d'utilisation.

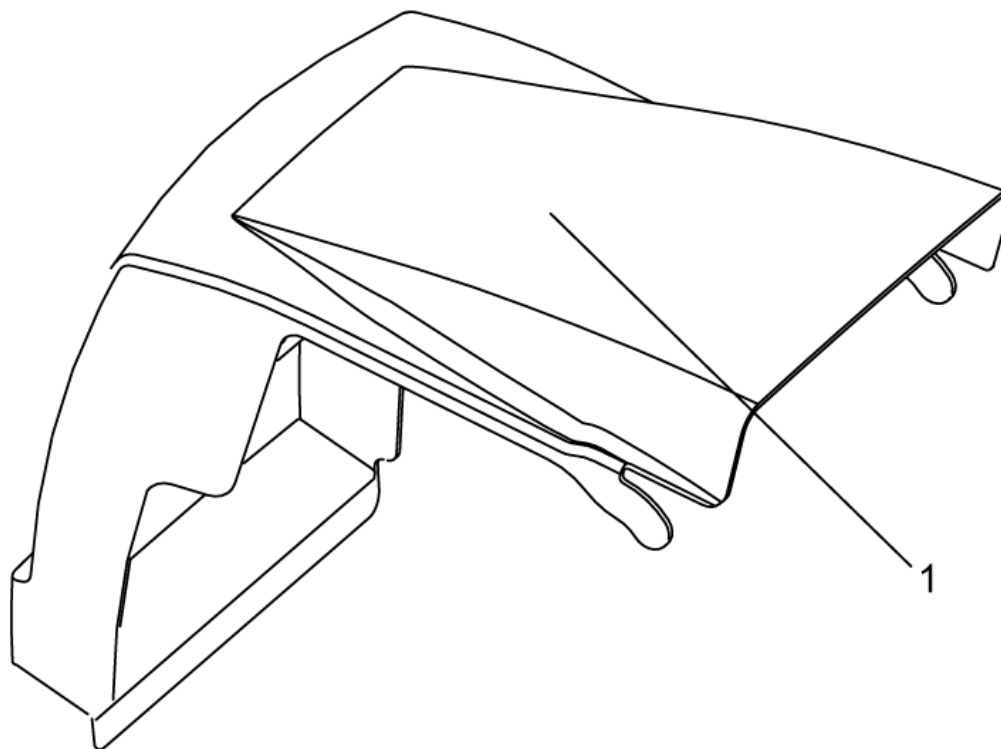
- ✓ **Attention :** KIT D'ANCRAGE NE CONVIENT QUE POUR PORTE-BAGAGES SP1421022! A COMMANDER EN CAS D'ABSENCE !
- ✓ **Remarque :** Lorsque le porte-bagages est monté sur un véhicule sans porte-bagages, des porte-lampe spéciaux sont également nécessaires. Veuillez commander aussi les porte-lampe qui conviennent («»» voir chapitre "Feu arrière").



Rep	Code	Désignation	Qté
1-7	1442928	KIT D'ANCRAGE STANDARD, COMPLET	1
1-6, 8-9	1442929	KIT D'ANCRAGE STANDARD, POUR HOLLANDE COMPLET	1
1-7, 10	SP1430389	KIT D'ANCRAGE ISO 7176-19	1
1-6, 8-10	SP1430391	KIT D'ANCRAGE/ETRIER TAXI POUR NL	1
1	1422049-9005	FIXATION AVANT G	1
1	1422050-9005	FIXATION AVANT D	1
2+3	1444666	KIT DE FIXATION Fixation avant/ Fixation avant LOGEMENT DE MONTE-TROTTOIR	1
2	NA	RONDELLE 8,4 X 17 X 1,6	8
3	NA	VIS A TETE HEXAGONALE M8 X 12	4
4	L01041	CACHE SKS 8 P. ECROU M8	4
5	NA	ECROU HEXAGONAL M8 INDESSERRABLE	4
6	NA	VIS M8 X 25	4
7	1430389-9005	PLAQUE DE FIXATION POUR KIT D'ANCRAGE ISO G	1
7	1430388-9005	PLAQUE DE FIXATION POUR KIT D'ANCRAGE ISO D	1
8	1430391-9005	PLAQUE DE FIXATION POUR HOLLANDE KIT D'ANCRAGE G	1
8	1430392-9005	PLAQUE DE FIXATION POUR HOLLANDE KIT D'ANCRAGE D	1
9	L01008	CURSEUR SL 22	2
10	NA	ISO 7176-19 AUTOCOLLANT RAL 1026	4

Éléments de carénage

1428069.dwg



Rep	Code	Désignation	Qté
1	SP1421845	HABILLAGE DE BATTERIE VERT CPL.	1
1	SP1421846	HABILLAGE DE BATTERIE ARGENT CPL.	1
1	SP1428069	HABILLAGE DE BATTERIE BLEU CPL.	1