

BRAUN

5612
5610



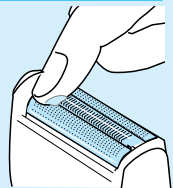
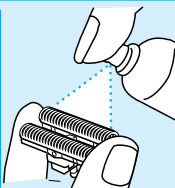
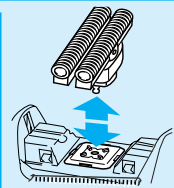
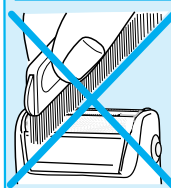
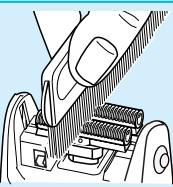
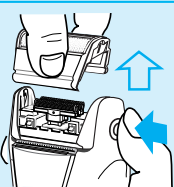
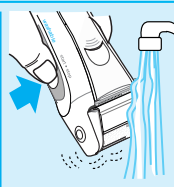
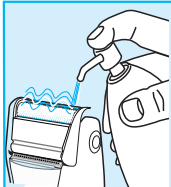
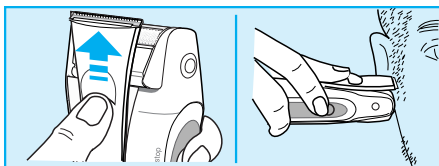
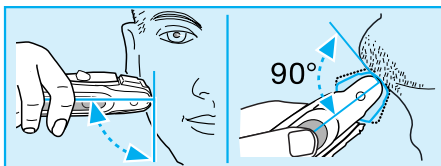
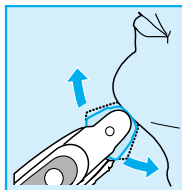
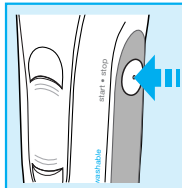
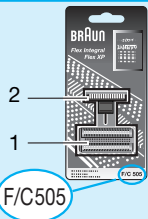
Flex XP

Type 5 720
Type 5 721

Flex 5612



Flex 5610



中文

我们的产品质量可靠,功能完善,设计优异,希望您对我们的德国博朗牌剃须刀感到满意。

注意

(仅限5612型)我们的剃须刀带有一个电压转换器,因此不可更换或改装剃须刀转换器的任何部件,否则可能会造成触电危险。

产品技术规格

5612型 电源功率: 7W

电压充电范围 100-240V~ /50-60Hz

5610型 充电座供电功率: 8W

电压充电范围 220-240V~ /50-60Hz

组件说明

1. 网膜
2. 刀头
3. 网膜架脱离开关
4. ON/OFF电源开关
5. 鬓发修剪器
6. 充电指示灯
7. 专用电源线(5612型)
充电座(5610型)

剃须刀充电

- **首次充电:** 使用专用电源线或充电座将剃须刀接上电源,此时电机须关闭。连续充电至少4小时(专用电源转换器和剃须刀可能会发热)。剃须刀充满电后,用至电完全耗尽。然后再次完全充电(此后每次充电只需约1小时)。
- 充电指示灯亮表明剃须刀正在充电,当电池已充满,充电指示灯熄灭。如果一段时间后指示灯再次变亮,表示剃须刀又继续充电,以确保充满电量。

- 一次完全的充电之后,剃须刀约可使用40分钟,使用时间根据您的胡须浓密有所不同。请注意,只有经过数次充放电循环后,才能达到最大充电容量。
- 充电时的最佳环境温度范围: 15°C至35°C。
- 仅限5612型: 如果充电电池中的电已用完,您还可通过电源线将剃须刀接上电源,进行插电式剃须。

剃须

启动剃须刀(《Start》):

摆动式剃须系统可根据您的脸部轮廓自动调整剃须角度。

鬓发修剪器

启动鬓发修剪器可修剪鬓发和络腮胡。

完美剃须的秘诀

- 由于皮肤在水洗后会略微膨胀,我们建议您在洗脸之前剃须。
- 剃须刀与皮肤垂直(呈90°),逆着胡须生长方向剃须。
- 为确保最佳剃须效果,我们建议您每18个月(或视零件磨损程度)更换剃须网膜和刀头。

保持剃须刀最佳性能

流水清洗

每次剃须后,启动剃须刀,将它放到流动的热水下进行冲洗。有时可使用肥皂(不含颗粒和磨损性物质的天然液体皂)清洗,洗净所有泡沫后须继续运转剃须刀一段时间。

一般清洁

除了用流动的水冲洗外，剃须刀还可以进行一般清洁。关闭剃须刀，卸下剃须刀网膜(剃须刀刀头必须处于中间位置)。然后用刷子刷净刀座和刀头的内部区域。

不要用刷子清洁剃须刀网膜，将网膜架在平面上轻轻敲拍即可起到清洁效果。

常规清洁及保养

每四个星期左右使用博朗喷雾清洗剂清洁刀头可起到杀菌保养作用。在鬓发修剪器和网膜上滴加少量轻机油。

剃须刀零件的更换

剃须刀网膜和刀头皆为精密零件，在使用一段时间后会磨损，每18个月更换您的网膜和刀头，这将提高25%的剃须效果*。

(剃须网膜和刀头：零件号505)

*(这是博朗用户对比更换新零件后与已使用18个月的旧零件的剃须感受后得出的总体评价)。

电池的保养

- 为了保持电池充电的最佳效果，剃须刀必须约每6个月完全放电一次(通过正常剃须的方式来放电)，然后再次完全充电。
- 不宜长时间将剃须刀暴露于温度高于50°C的环境中。

零件配置

可在零售商店或授权的博朗特约维修站处购得：剃须网膜和刀头(零件号码505)

注意环保

本产品采用镍镉电池。为保护环境，请勿将报废的电池与家庭垃圾一起丢弃，请将其送至博朗特约维修站或适当的收集点进行处理。如果您希望自己处理该产品，请遵照第5页所示方法卸下电池。

如有变动，恕不另行通知。

本产品符合协会标准89/336/EEC和低压标准(73/23EEC)中的EMC要求。



在产品使用寿命结束后卸下电池

警告：打开剃须刀会使其彻底损坏，并使保修权利失效

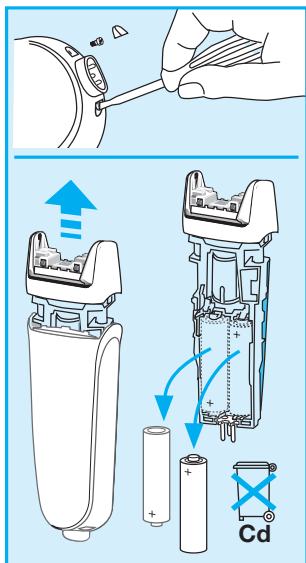
保 修

- 我们为产品提供为期一年的保修，保修期从购买日开始计算。
- 在保修期内对于产品因材料或生产过程引起的各种瑕疵，我们会视情况更换零件或整个产品。
- 申请保修必须将本产品 and 能够证明购买日期的证据（购货发票）一起交给授权的Braun维修站，本产品附有一张授权的维修站名单。

请确认已将购货发票放置在安全的地方。

上述保修不包括以下内容：

- 由于使用不当而造成的产品损坏（如：剃刀网膜损坏或破烂使用错误的电流、电压，将产品插入不合适的插座，或者人为损坏等）。
- 正常使用引起的产品老化、磨损、但对产品的使用功能及价值影响不大。
- 如果产品经过未经授权的人员的修理，或产品使用了非本公司（Braun）的零件，保修期即终止。非家庭使用（如工业、商业用）引起的损坏。
- 本保修适用于全球范围的所有经博朗公司及其指定供应商出售的博朗产品。并且在当地没有进口限制或其它法律条文限制本保修即可执行。在保修期内提供的服务并不影响保修期的结束，保修期中替换的零件或整机的保修服务与本产品的保修期同时终止。除非确有法律规定，本公司不对其他任何要求负责。同供货商的销售合同中规定的各项权利不受此保修的影响。



Battery removal at the end of the product's useful life

Caution: Opening will destroy the appliance and invalidate the guarantee.

Internet:
www.braun.com