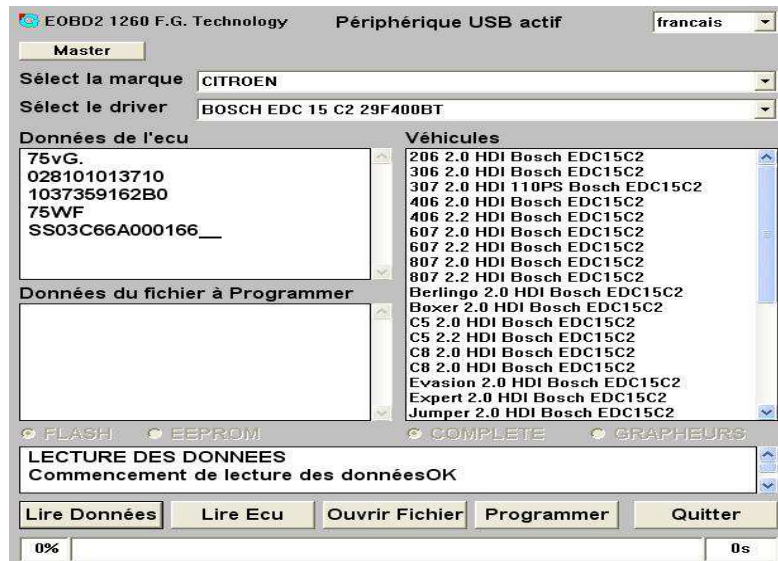


## MANUEL D'UTILISATION DU EOBD2 GALLETTO 1260 :

- 1) Brancher le GALLETTO à la prise diag du véhicule puis à votre ordinateur portable.
- 2) Ouvrir le logiciel « EOBD2 1260 FG ».
- 3) Choisir la marque du véhicule et le calculateur (driver).
- 4) Mettre le contact du véhicule.
- 5) Cliquer sur "Lire Données".

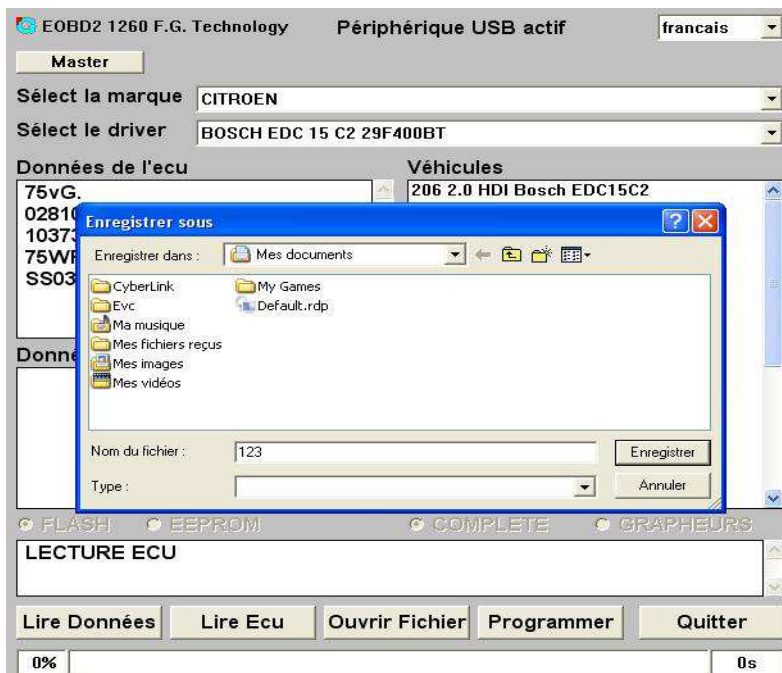
(Si cette opération ne fonctionne pas, inutile d'aller plus loin).

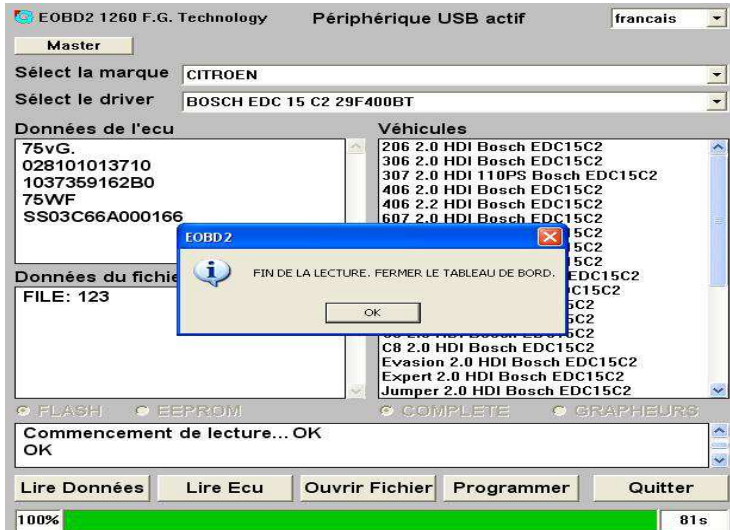


### Lecture d'un ECU

Opérations 1 à 5 puis :

- Cliquer sur "Lire ECU" et choisir le nom et le répertoire de destination de la cartographie.
- Fin de lecture, couper le tableau de bord pendant 10 secondes.

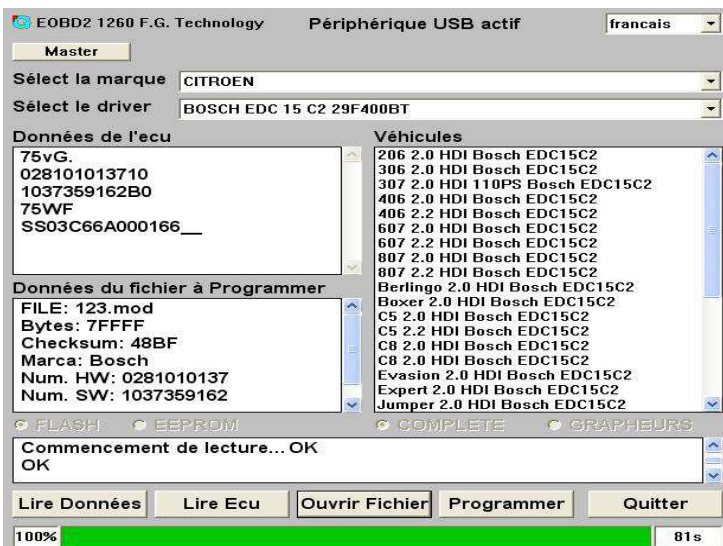
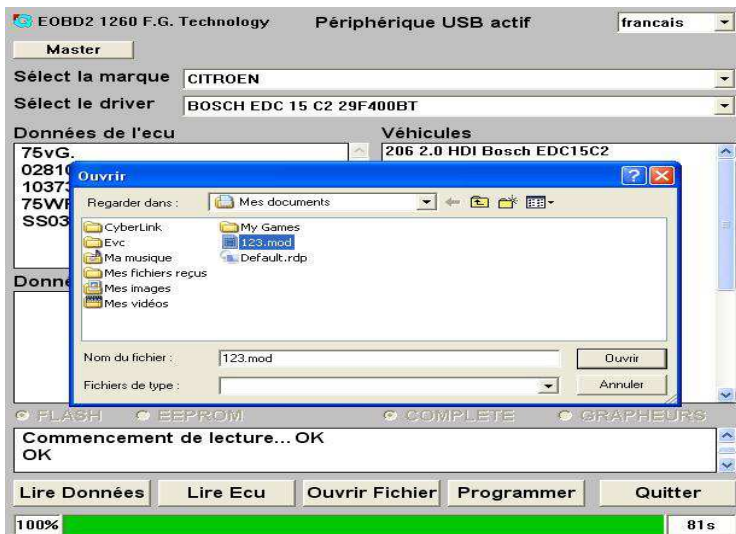




### Ecriture d'un ECU

Opérations 1 à 5 puis :

- Cliquer sur "Ouvrir Fichier" et choisir la cartographie à charger. (Vérifier le numéro de hardware et software avant de programmer)
- Cliquer sur "Programmer".
- Un message apparait expliquant qu'il faut couper le contact pendant 10 secondes.
- Allumer le contact.
- Démarrer.



E0BD2 1260 F.G. Technology    Périphérique USB actif    francais

Master

Sélect la marque: CITROEN

Sélect le driver: BOSCH EDC 15 C2 29F400BT

Données de l'ecu: 75vG, 028101013710, 1037359162B0, 75WF, SS03C66A0001

Véhicules: 206 2.0 HDI Bosch EDC15C2, 306 2.0 HDI Bosch EDC15C2, 307 2.0 HDI 110PS Bosch EDC15C2, 406 2.0 HDI Bosch EDC15C2

Données du fichier: FILE: 123.mod, Bytes: 7FFFF, Checksum: 48E, Marca: Bosch, Num. HW: 0281010137, Num. SW: 1037359162

Attenzione: Spegner il quadro per 10 secondi

FLASH    EEPROM    COMPLETE    GRAPHEURS

Fermeture de l'ecuOK

Lire Données   Lire Ecu   Ouvrir Fichier   Programmer   Quitter

100%    76s

E0BD2 1260 F.G. Technology    Périphérique USB actif    francais

Master

Sélect la marque: CITROEN

Sélect le driver: BOSCH EDC 15 C2 29F400BT

Données de l'ecu: 75vG, 028101013710, 1037359162B0, 75WF, SS03C66A0001

Véhicules: 206 2.0 HDI Bosch EDC15C2, 306 2.0 HDI Bosch EDC15C2, 307 2.0 HDI 110PS Bosch EDC15C2, 406 2.0 HDI Bosch EDC15C2

Données du fichier: FILE: 123.mod, Bytes: 7FFFF, Checksum: 48E, Marca: Bosch, Num. HW: 0281010137, Num. SW: 1037359162

Attenzione: Allumer le tableau de bord

FLASH    EEPROM    COMPLETE    GRAPHEURS

Fermeture de l'ecuOK

Lire Données   Lire Ecu   Ouvrir Fichier   Programmer   Quitter

100%    76s

E0BD2 1260 F.G. Technology    Périphérique USB actif    francais

Master

Sélect la marque: CITROEN

Sélect le driver: BOSCH EDC 15 C2 29F400BT

Données de l'ecu: 75vG, 028101013710, 1037359162B0, 75WF, SS03C66A000166\_\_

Véhicules: 206 2.0 HDI Bosch EDC15C2, 306 2.0 HDI Bosch EDC15C2, 307 2.0 HDI 110PS Bosch EDC15C2, 406 2.0 HDI Bosch EDC15C2, 406 2.2 HDI Bosch EDC15C2, 607 2.0 HDI Bosch EDC15C2, 607 2.2 HDI Bosch EDC15C2, 807 2.0 HDI Bosch EDC15C2, 807 2.2 HDI Bosch EDC15C2, Berlingo 2.0 HDI Bosch EDC15C2, Boxer 2.0 HDI Bosch EDC15C2, C5 2.0 HDI Bosch EDC15C2, C5 2.2 HDI Bosch EDC15C2, C8 2.0 HDI Bosch EDC15C2, C8 2.0 HDI Bosch EDC15C2, Evasion 2.0 HDI Bosch EDC15C2, Expert 2.0 HDI Bosch EDC15C2, Jumper 2.0 HDI Bosch EDC15C2

Données du fichier à Programmer: FILE: 123.mod, Bytes: 7FFFF, Checksum: 48BF, Marca: Bosch, Num. HW: 0281010137, Num. SW: 1037359162

FLASH    EEPROM    COMPLETE    GRAPHEURS

Fermeture de l'ecuOK

Lire Données   Lire Ecu   Ouvrir Fichier   Programmer   Quitter

100%    76s