

# COMMUNICATION GPS

AUTOMOWER® HUSQVARNA

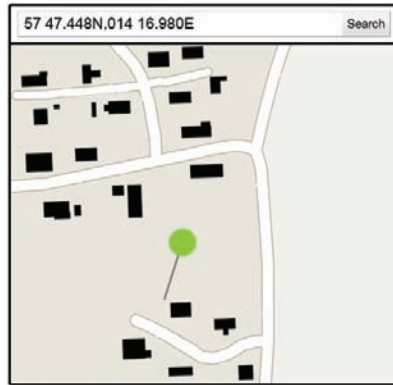


# INTRODUCTION

L'unité de communication GPS Automower® contient deux fonctions principales ; la fonction SMS et la protection antivol par GPS.

La fonction SMS vous permet de communiquer par SMS avec l'Automower®. Ainsi, vous pouvez modifier les paramètres, mais également démarrer et arrêter la tondeuse à distance. La tondeuse envoie un SMS si la commande cesse de fonctionner.

La protection antivol par GPS offre une plus grande protection et un meilleur contrôle de l'Automower®. Le déplacement de la tondeuse hors de la zone de protection prédéfinie génère l'envoi d'un message d'alerte SMS. D'autres SMS sont envoyés avec les coordonnées mises à jour de l'emplacement de l'Automower® lorsque celui-ci se déplace. Il est possible de suivre les mouvements de la machine à l'aide d'un service de carte en ligne, en entrant les données de positionnement fournies dans les messages SMS. Il est important d'entrer la position exactement telle qu'indiquée dans le SMS.



## AVANT L'UTILISATION

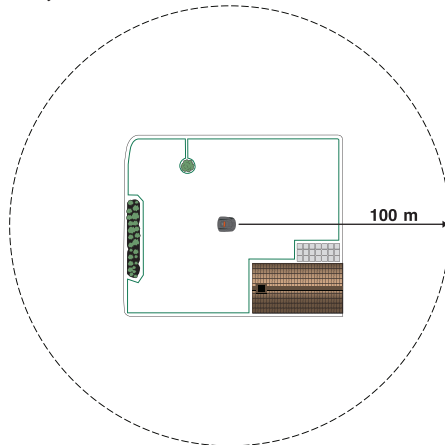
Une carte SIM est nécessaire pour utiliser le dispositif. C'est normalement l'utilisateur qui la fournit et le revendeur qui l'installe dans l'Automower®, avec l'unité de communication GPS. La carte SIM, son montage et son installation, ne sont en général pas compris dans le prix de l'unité GPS ou de la tondeuse.

Après l'installation de la carte SIM, il vous faut entrer le numéro de téléphone de l'administrateur avant de pouvoir utiliser l'unité de communication GPS pour la première fois. Entrez le numéro de téléphone administrateur requis en envoyant un SMS à l'Automower®, avec la commande **Spn1** suivie du numéro de téléphone, par exemple **Spn1 +46701234567**. L'unité GPS confirme le nouveau numéro de téléphone administrateur en renvoyant un SMS contenant le numéro de téléphone choisi. Ce numéro de téléphone est essentiel pour faire fonctionner l'unité. Il est important d'entrer correctement le numéro la première fois. Si le numéro saisi est incorrect, demandez à votre revendeur de réinitialiser l'unité.

# ACTIVER LA ZONE DE PROTECTION ANTIVOL PAR GPS

*Avant de pouvoir activer la zone de protection antivol, il vous faut installer la carte SIM et entrer le numéro de téléphone de l'administrateur dans l'unité de communication GPS. Lisez la rubrique « Avant l'utilisation ».*

1. Placez l'Automower® au centre de la zone de protection requise (souvent au milieu de la pelouse que l'Automower® va tondre). Évitez de placer l'Automower® sous des arbres, des toits ou près d'une maison car cela affaiblit le signal GPS.
2. Mettez l'interrupteur principal en position ON.
3. Allez dans le menu Sécurité de la tondeuse, entrez votre code PIN et appuyez sur YES. Placez le curseur sur GPS et appuyez sur YES. Sélectionnez ON pour activer et appuyez sur YES. Assurez-vous que Alarme et Activer code PIN sont activés pour bénéficier de toutes les fonctionnalités. L'unité GPS indexe maintenant automatiquement la position en tant que point central.
4. Laissez la tondeuse dans la même position jusqu'à ce que l'unité GPS confirme le point central en envoyant un SMS contenant les coordonnées GPS du point central. Cela peut prendre jusqu'à 15 minutes.
5. L'Automower® possède désormais une zone de protection circulaire active d'un rayon de 100 mètres à partir du point central. Si la tondeuse sort de la zone de protection, une alarme est déclenchée et l'unité de communication GPS envoie un message d'alerte SMS aux numéros de téléphone désignés. Il est possible d'augmenter le rayon si nécessaire.



6. Vous pouvez désactiver la protection antivol par GPS à tout moment en vous rendant dans le menu Sécurité de la tondeuse, en entrant votre code PIN et en désactivant le GPS. Cela peut être utile, par exemple lorsque vous devez transporter la tondeuse chez votre revendeur pour un entretien d'hiver.

# FONCTION SMS

En cas de dysfonctionnement donnant lieu à l'affichage d'un message sur l'écran de la tondeuse (par exemple si la tondeuse se coince dans une branche d'arbre tombée à cause du vent), l'unité de communication GPS envoie un message SMS. Le SMS décrit de façon générale ce qui s'est passé, tandis que le message à l'écran de la tondeuse fournit une description plus détaillée de la cause de l'arrêt. Un SMS est en général envoyé environ 15 minutes après l'affichage du message à l'écran de la tondeuse.

Il est également possible de communiquer avec la tondeuse. Vous pouvez envoyer le SMS suivant à l'Automower® pour modifier les paramètres ou obtenir des informations sur les paramètres et le statut.

Les commandes qui commencent par la lettre S (Set) modifient un paramètre et celles qui commencent par R (Read) indiquent les paramètres ou le statut.

## Information importante

Il est important de rédiger les messages exactement comme indiqué dans les tableaux, et de respecter les espaces, les points et les deux points. Toutes les commandes sont confirmées par l'envoi d'un SMS par l'Automower®.

Description	Commande
Envoyer la tondeuse en station de charge.	<b>Shm</b>
Commencer à tondre	<b>Sst</b>
Régler la minuterie 1 *	<b>St1 hh:mm-hh:mm</b>
Régler la minuterie 2 *	<b>St2 hh:mm-hh:mm</b>
Régler la minuterie week-end 1 *	<b>Swet1 hh:mm-hh:mm</b>
Régler la minuterie week-end 2 *	<b>Swet2 hh:mm-hh:mm</b>
Régler les jours de tonte **	<b>Swt On-Off-On-Off-On-Off-Off</b>
Lire le statut	<b>Rst</b>
Lire la minuterie	<b>Rtr</b>
Lire la minuterie week-end	<b>Rwetr</b>
Lire les jours de tonte	<b>Rwt</b>

\* hh=heures, mm=minutes. Référez-vous au manuel d'utilisation de l'Automower® pour de plus amples informations sur les fonctions de la minuterie.

\*\* Entrez on/off pour tous les jours de la semaine, du lundi au dimanche ;

**Swt On-Off-On-Off-On-Off-Off** indique par exemple que l'Automower® doit tondre le lundi, le mercredi et le vendredi. Il ne tondra pas les autres jours.

# PROTECTION ANTIVOL PAR GPS

Lisez d'abord la rubrique Activer la zone de protection antivol par GPS pour de plus amples informations sur la première utilisation de la protection antivol par GPS.

Il est possible d'utiliser le SMS suivant pour modifier les paramètres et lire le statut de l'unité de communication GPS.

Description	Commande	Remarques
Entrer le nom de la tondeuse	<b>Sid xxxxxxxx</b>	Max. 13 caractères. Pour différencier les machines, si vous avez plus d'un Automower®. Les blancs ne sont pas autorisés.
Régler l'heure et la date	<b>Stm YY/MM/DD, hh:mm</b>	YY=année, MM=mois, DD=jour hh=heures, mm=minutes
Régler la langue ***	<b>S1 x</b>	x=sélection de la langue pour le SMS entrant
Régler la taille de la zone de protection	<b>Scgr nnn</b>	nnn = rayon en mètres à partir du point central, le réglage usine est de 100. Les valeurs valides sont 50, 100, 200, 300, 500, 700, 1000, 1500, 2000, 3000, 4000.
Régler le numéro de téléphone de l'administrateur ****	<b>Spn1 +nnnnnnnnnn</b>	Requis pour le fonctionnement, +nnnnnnnnn = numéro de téléphone avec indicatif du pays
Régler le numéro de téléphone de l'utilisateur 2	<b>Spn2 +nnnnnnnnnn</b>	Facultatif, non obligatoire, +nnnnnnnnn = numéro de téléphone avec indicatif du pays
Régler le numéro de téléphone de l'utilisateur 3	<b>Spn3 +nnnnnnnnnn</b>	Facultatif, non obligatoire, +nnnnnnnnn = numéro de téléphone avec indicatif du pays
Régler le numéro de téléphone de l'utilisateur 4	<b>Spn4 +nnnnnnnnnn</b>	Facultatif, non obligatoire, +nnnnnnnnn = numéro de téléphone avec indicatif du pays
Régler le numéro de téléphone de l'utilisateur 5	<b>Spn5 +nnnnnnnnnn</b>	Facultatif, non obligatoire, +nnnnnnnnn = numéro de téléphone avec indicatif du pays
Supprimer un numéro de téléphone	<b>Dpnx</b>	x = numéro des utilisateurs entre 2 et 5 qui seront supprimés.
Lire la position et le statut du point central	<b>Rcg</b>	
Lire la position de la tondeuse	<b>Rpos</b>	

\*\*\* 1=anglais, 2=italien, 3=allemand, 4=français, 5=espagnol, 6=suédois, 7=portugais, 8=néerlandais, 9=danois, 10=norvégien, 11=finnois, 12=polonais, 13=tchèque, 14=slovène

\*\*\*\* À des fins de sécurité, le numéro de l'administrateur ne peut être configuré qu'une fois à partir d'un téléphone portable n'appartenant pas aux utilisateurs 2-5. Les utilisateurs 2-5 sont donc les seuls à pouvoir demander à devenir administrateurs en envoyant SPN1 suivi de leur numéro de téléphone.

# GUIDE DE RECHERCHE DE PANNE

L'unité de communication GPS a complètement cessé d'envoyer des SMS.

1. Si vous utilisez une carte SIM prépayée, vérifiez qu'il vous reste assez de crédit pour envoyer un SMS. Vérifiez également que la carte SIM n'est pas désactivée, par exemple en raison d'une longue période d'inactivité. Pour ce faire, il vous suffit d'insérer la carte SIM dans un téléphone portable et de suivre les instructions. Adressez-vous à un revendeur agréé pour retirer la carte SIM.
2. Vérifiez que le code PIN pour la carte SIM est désactivé. Il vous suffit d'insérer la carte SIM dans un téléphone portable et de suivre les instructions du manuel d'utilisateur du téléphone. Contactez un revendeur agréé si vous avez besoin d'aide pour retirer la carte SIM.
3. Si la tondeuse n'est pas utilisée pendant une période prolongée (en cas par exemple de remisage hivernal), il est possible que la batterie interne de secours de l'unité de communication GPS soit à plat. Il est alors possible qu'il faille plusieurs heures pour que la batterie de l'unité de communication GPS se recharge complètement. Mais c'est indispensable pour que la communication puisse reprendre.
4. Vérifiez que le numéro de téléphone de l'administrateur est correct. À des fins de sécurité, le numéro de l'administrateur ne peut être configuré qu'une fois à partir d'un téléphone portable n'appartenant pas à un utilisateur déjà enregistré dans l'unité de communication GPS en question. Veuillez contacter un revendeur agréé afin de vérifier et d'effectuer les modifications possibles du numéro administrateur.

Le point central de la zone de protection antivol ne peut pas être configuré ou est incorrect.

1. Vérifiez que la tondeuse est placée sur une surface en plein air. Il est possible que le signal GPS soit affaibli si la tondeuse est placée près d'une maison, sous un toit ou un arbre. Activez le GPS dans le menu tondeuse. Attendez 10 minutes. Activez le GPS dans le menu tondeuse. Attendez un SMS de confirmation. Cela peut prendre jusqu'à 15 minutes. Ne déplacez pas la tondeuse tant que vous n'avez pas reçu de confirmation.
2. Référez-vous au guide de recherche de panne ci-dessus pour de plus amples informations si vous ne recevez pas de SMS.



**auto  
mower®**

## Fonction SMS

Envoyer la tondeuse en station de charge	<b>Shm</b>
Commencer à tondre	<b>Sst</b>
Régler la minuterie 1	<b>St1 hh:mm-hh:mm</b>
Régler la minuterie 2	<b>St2 hh:mm-hh:mm</b>
Régler la minuterie week-end 1	<b>Swet1 hh:mm-hh:mm</b>
Régler la minuterie week-end 2	<b>Swet2 hh:mm-hh:mm</b>
Régler les jours de tonte	<b>Swt On-Off-On-Off-On-Off-Off</b>
Lire le statut	<b>Rst</b>
Lire la minuterie	<b>Rtr</b>
Lire la minuterie week-end	<b>Rwetr</b>
Lire les jours de tonte	<b>Rwt</b>

## EXEMPLE - FONCTION SMS

Si vous souhaitez envoyer à distance la tondeuse à la station de charge (si elle n'y est pas déjà) et l'y laisser, vous pouvez envoyer la commande **Shm** (Envoyer la tondeuse en station de charge) à l'unité de communication GPS.

Envoyez un SMS avec la commande **Rst** (Lire le statut) afin de savoir ce que fait la tondeuse à un moment donné. L'unité de communication GPS répond par l'envoi d'un SMS contenant un message En découpe, En charge, Minuterie ou Arrêté.

## EXEMPLE - ZONE DE PROTECTION ANTIVOL PAR GPS

Si la tondeuse sort de la zone de protection, l'unité de communication GPS envoie un message d'alerte SMS. Le premier SMS est envoyé à tous les utilisateurs enregistrés. Ensuite, seul l'administrateur reçoit les mises à jour de positionnement. L'arrêt de la tondeuse génère l'envoi d'un message d'alerte SMS. Afin d'économiser de l'énergie, un SMS ne sera envoyé que si la tondeuse redémarre. Tous les utilisateurs sont informés lorsque la tondeuse entre à nouveau dans la zone de protection antivol.

Il est impossible d'envoyer des SMS à la tondeuse lorsque celle-ci se situe hors de la zone de protection antivol. Cette utilisation utilise moins d'énergie et permet à l'unité de communication GPS d'envoyer les mises à jour de position aussi longtemps que possible.



**auto  
mower®**

## Protection antivol par GPS

Entrer le nom de la tondeuse	Sid xxxxxxxx
Régler l'heure et la date	Stm YY/MM/DD, hh:mm
Régler la langue	S1 x
Régler la taille de la zone de protection	Scgr nnn
Régler le numéro de téléphone de l'administrateur	Spn1 +nnnnnnnnnn
Régler le numéro de téléphone de l'utilisateur 2	Spn2 +nnnnnnnnnn
Régler le numéro de téléphone de l'utilisateur 3	Spn3 +nnnnnnnnnn
Régler le numéro de téléphone de l'utilisateur 4	Spn4 +nnnnnnnnnn
Régler le numéro de téléphone de l'utilisateur 5	Spn5 +nnnnnnnnnn
Supprimer un numéro de téléphone	Dpnx
Lire la position et le statut du point central	Rcg
Lire la position de la tondeuse	Rpos

 **Husqvarna®**

[www.husqvarna.com](http://www.husqvarna.com)