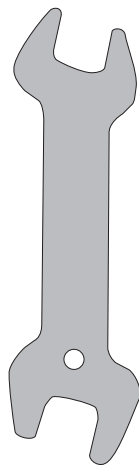


## OUTILS & PIÈCES INCLUSES

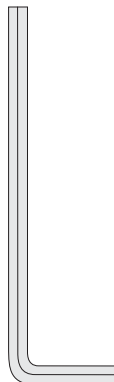


Clé multifonctionnelle  
Qty: 2

Tournevis



Clé Allen - L - 6 mm



Clé Allen - L - 5 mm

### BOITE DE PIÈCES

Cordon d'alimentation  
Support pour poteau de console  
Couvercle pour poteau de console  
Plateau pour accessoires  
Sacs de quincaillerie identifiés  
par couleur  
Guide du propriétaire  
Guide d'assemblage  
Carte d'enregistrement de garantie

toll free 800.335.4348  
www.visionfitness.com

© 2009 Vision Fitness. Tous droits réservés. Peut être couvert par des brevets ou des attentes de brevet: US 5540437, US 5573480, US 5813949, US 5813949, US 5924962, US 5938567, US 6135927, US 6149551, US 7316633, TW 364373, TW 371899, CN 99808486.7  
10.09  
AG18.70P82  
REV4



# Guide d'Assemblage

VISION  FITNESS®

**S7100**

EXERCISEUR - SUSPENSION ELLIPTICAL™

## S7100 – EXERCISEUR – SUSPENSION ELLIPTICAL™

Pour éviter des dommages à votre nouvel exerciceur elliptique, veuillez suivre les instructions dans l'ordre indiqué. Avant d'entreprendre l'assemblage, repérez les deux numéros de série de l'exerciceur elliptique. Le premier est situé dans le support du poteau de console et le second à l'arrière de la console. Indiquer les numéros de série ici:

Numéro de série du support du poteau de console : \_\_\_\_\_

Numéro de série de la console : \_\_\_\_\_

Référez-vous à ce numéro lorsque vous appelez pour du service. Entrez ce numéro sur votre carte de garantie et gardez-le dans vos dossiers. Assurez-vous de lire votre manuel d'utilisateur avant d'utiliser votre exerciceur elliptique pour la première fois.

Si une pièce, un outil ou de la quincaillerie est manquant, communiquer avec notre service à la clientèle (anglais seulement) au 1-800-335-4348.

**NOTE:** Il est recommandé de graisser chaque vis et boulon lors de l'assemblage afin de prévenir le bruit et le risque qu'ils se desserrent. De plus, lors de la première étape, il est recommandé d'insérer TOUTES les vis et les boulons avant de les serrer.

### QUINCAILLERIE INCLUSE

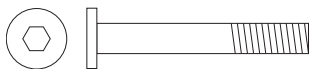
#### SAC BLEU



Boulons à tête creuse M8x20L  
Qté: 4

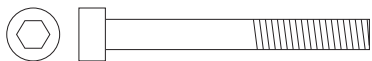


Rondelle 10.2x15x1.5T  
Qté: 1

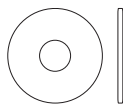


Boulon à tête creuse 3/8x56L  
Qté: 1

#### SAC BLEU PÂLE



Boulons à tête creuse M8x70L  
Qté: 4



Rondelle 8.2x25x1.5T  
Qté: 4

#### SAC ORANGE

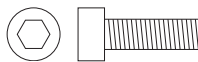


Vis à prise cruciforme  
argenté M5x15L  
Qté: 2



Vis à prise cruciforme M5x15L  
Qté: 8

#### SAC MAUVE



Boulons à tête creuse M8x25L  
Qté: 4



Écrous M8  
Qté: 4

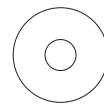
#### SAC ROSE



Rondelles M8  
Qté: 4



Écrous M8  
Qté: 2



Rondelles  
8.2x25x1.5T  
Qté: 2



Boulons à tête ronde M8x15L  
Qté: 2



Boulons M8x90L  
Qté: 2

### QUINCAILLERIE INCLUSE

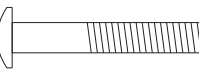
#### SAC VERT



Rondelles 8.2x16x2T  
Qté: 4



Écrou M8  
Qté: 2

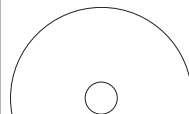


Boulons M8x50L  
Qté: 2

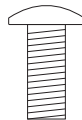


Spacer Bushings  
Quantity: 4

#### SAC NOIR



Rondelles 8.5x48x5T  
Qté: 2



Boulons M10x25L  
Qté: 2

## ÉTAPE 1

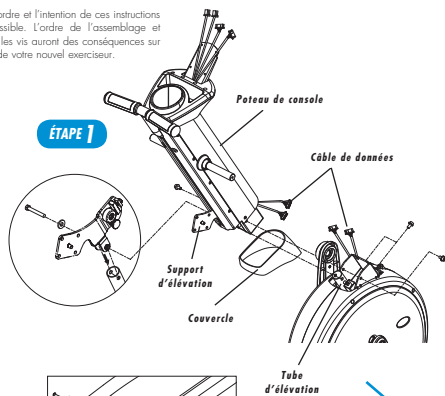
### SAC BLEU

**NOTE:** Pour compléter cette étape, il serait nécessaire d'avoir l'assistance d'une personne.

- Glisser le couvercle sur le poteau de console.
- Placer le poteau de console dans la structure en utilisant les deux boulons insérés sur le poteau de console comme guide. Attention aux câbles, ils ne doivent pas être coincés entre les deux. Attacher l'avant du poteau avec l'ordre des deux boulons à tête creuse (M8x20L) et la vis L de 6 mm. Sécourir chaque côté du poteau de console avec un boulon à tête creuse (M8x20L) avec la clé en L de 6 mm. NE SERRER pas complètement les boulons.

- Déclencher le support d'élévation et glisser jusqu'au bas. Glisser le support d'élévation au-dessus du tube d'élévation pour aligner les trous du support avec ceux du haut du tube d'élévation. Insérer le boulon (3/8x 50L) avec la rondelle (10,2x1,5x1,5T) et sécuriser avec la clé en L de 6 mm. Attention pour ne pas trop serrer et déformer le tube d'élévation.

- Attacher les six boulons (M8 X 20L) du poteau de console et serrer avec la clé en L de 6 mm.
- Brancher tous les câbles de données du poteau de console aux câbles de données de la structure.
- Glissez le capuchon au bas du poteau de console et attachez aux saisons de l'unité.



## ÉTAPE 1

## ÉTAPE 2

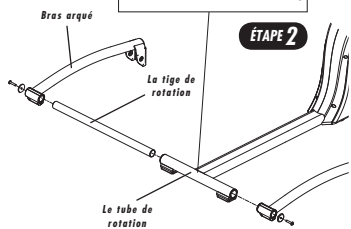
### SAC NOIR

**NOTE:** Ne pas serrer les boulons et les écrous avant l'étape 4. Une note vous rappellera de compléter le serrage.

- Glisser la tige de rotation dans le tube de rotation situé à l'arrière de l'appareil.

- Glisser le bas du bras arqué de gauche au-dessus de la tige de rotation et déposer sur le sol en le pivotant vers le sol. Répéter cette procédure du côté droit. **NOTE:** La tige de rotation doit être centrée avec le tube de rotation. Utilisez les deux boulons et rondelles pour sécuriser les bras à la tige de rotation.

- NE PAS serrer les boulons lors de cette étape.



## ÉTAPE 2

## ÉTAPE 3

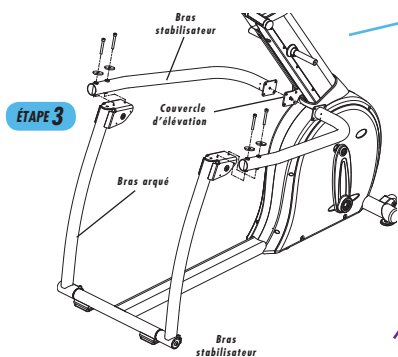
### SAC BLEU PÂLE

**NOTE:** Pour compléter cette étape, il serait nécessaire d'avoir l'assistance d'une personne.

- Soulever le bras arqué de gauche et placer un bras stabilisateur (ils sont interchangeables) au-dessus du support du bras arqué, attacher l'ensemble avec deux boulons à tête creuse (M8x70L) et deux rondelles (8,2x2,5x1,5T). Serrer les pièces avec les mains seulement.

- Insérer la tige de la partie avant du bras stabilisateur dans le trou du poteau de console.

- Répéter les mêmes procédures du côté droit.



## ÉTAPE 3

## ÉTAPE 4

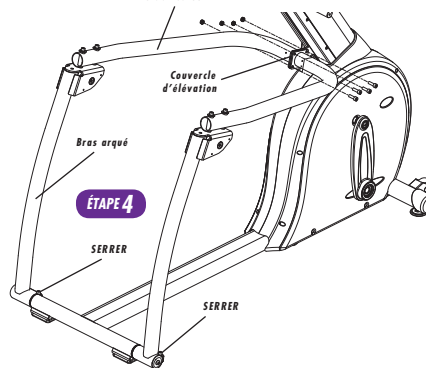
### SAC MAUVE

- Lorsque les tiges de chaque bras sont placées dans les trous appropriés, soulever légèrement la partie avant de l'exercice afin d'aligner les trous des boulons. Insérer quatre boulons (M8x25L) d'un côté et ensuite sécuriser les boulons avec quatre écrous (M8). Ne PAS serrer les écrous immédiatement.

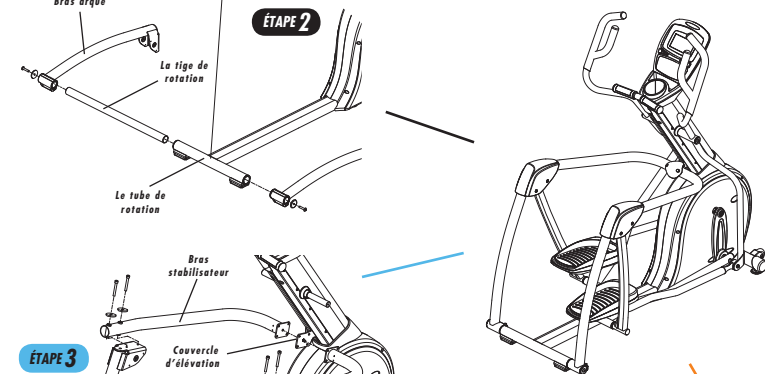
- Serrer les boulons de chaque joint du bras stabilisateur et du bras arqué avec la clé en L de 6 mm.

- Serrer les quatre boulons du support d'élévation (M8x25L) avec la clé en L de 6 mm et la clé multifonctionnelle (13 mm).

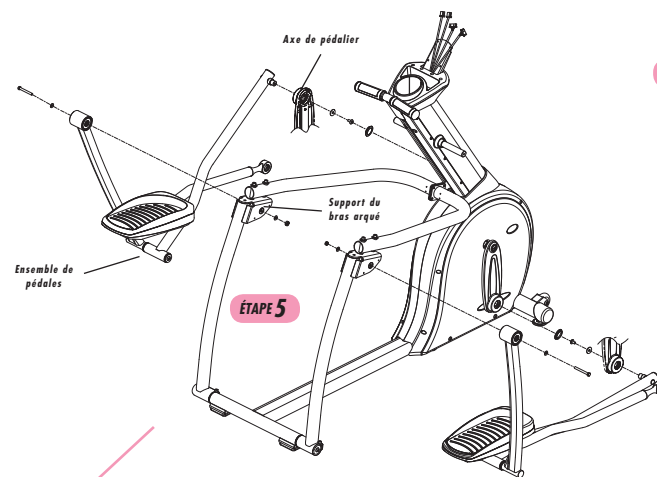
- Serrer les boulons des joints de chaque bras arqué et du tube de rotation avec la clé en L de 6 mm.



## ÉTAPE 4



## ÉTAPE 5



## ÉTAPE 5

### SAC ROSE

- Placez l'ensemble de pédales de gauche sur le sol à la gauche de l'appareil. Soulever la partie arrière où se situe le boîtier de rotation, alignez-le avec le support du bras arqué et insérez de l'exercice, un boulon (M8x90L) et une rondelle (M8) dans les deux morceaux. Sécuriser avec une seconde rondelle (M8) et un écrou (M8). Serrer le joint et l'écrou avec deux clés de 15 mm. Ce joint doit être TRÈS serré.

- Répéter la même procédure du côté droit.

- Insérer maintenant la partie avant de l'ensemble de pédales de gauche sur l'axe de pédalier (vous devez déloger légèrement le bras de pédale vers l'extérieur afin de mieux le positionner dans le roulement à billes. Tourner le joint (axe de pédalier et pédalier) à la position de 11 heures (13hrs du côté droit) et insérer le boulon à tête ronde (M8 x 15U) et la rondelle (8,2 x 2,5 x 1,5T). Serrer avec une clé en L de 6 mm.

- Placer et pousser le couvercle de plastique sur le joint afin qu'il clip en place.

- Répéter la même procédure du côté droit.

## ÉTAPE 6

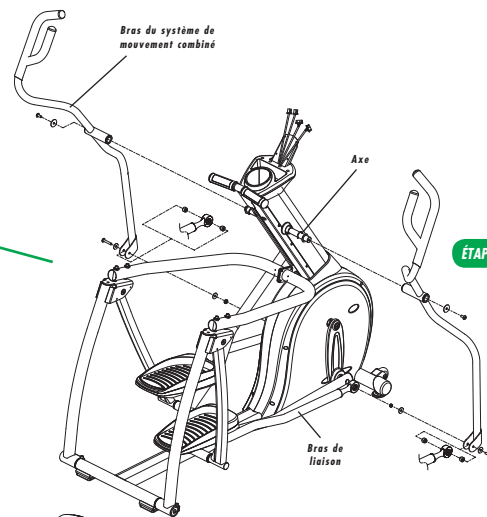
### SAC VERT

- Retirer le boulon à tête creuse (M8x20L) ainsi que la rondelle (8,2x2,5x1,5T) de l'axe du bras du système de mouvement combiné. Glisser le bras de gauche du système de mouvement combiné sur l'axe et attacher avec les pièces retirées précédemment. Serrer avec une clé en L de 6 mm.

- Insérer une bague de chaque côté du manchon d'attache de gauche situé à l'extrémité du bras de pédalier. Glisser le manchon d'attache entre le joint d'attache du bras du système de mouvement combiné de gauche. Glisser un boulon (M8x50L) et une rondelle (8,2x1,6x2T) dans les trous et sécuriser avec une seconde rondelle (8,2x1,6x2T) et un écrou (M8). Serrer avec la clé en L de 5 mm et la clé multifonctionnelle de 13 mm.

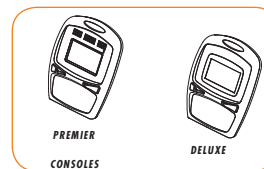
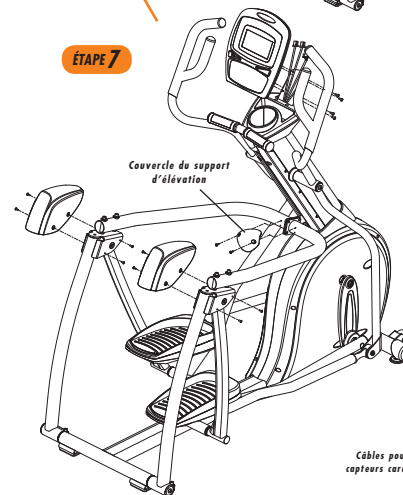
- Répéter les mêmes procédures du côté droit.

## ÉTAPE 6



## ÉTAPE 6

## ÉTAPE 7



PREMIER

DELUXE

CONSOLES

Câbles pour les capteurs cardiaques

Câbles de données

## ÉTAPE 7

### SAC ORANGE

- Avec la tournevis, retirez les quatre vis situées à l'arrière de la console et branchez les câbles pour les capteurs cardiaques provenant du poteau de console aux câbles de la console. Insérez les câbles de données dans le bas de la console et branchez-les dans la prise de la console. Faites entrer les câbles en trop dans la console. Vérifiez que les câbles qui viennent de la structure sont situés dans la rainure sur l'arrière de la console et qu'ils ne sont pas coincés. Placer la console sur le support du poteau et sécuriser avec les quatre vis retirées précédemment. Serrer avec un tournevis.

- Placez le couvercle au-dessus du support d'élévation et attachez avec deux vis (M5x15L).

- Placez les couvercles par-dessus le joint d'attache du bras arqué et du bras stabilisateur et attachez avec quatre boulons (M5x25L).

- Placez les couvercles par-dessus le joint d'attache du bras stabilisateur et du poteau de console et attachez avec deux boulons (M5x15L).

- Branchez le cordon d'alimentation dans la fiche située à l'avant, au bas de l'exercice. Branchez l'autre extrémité du cordon dans la prise électrique murale. Vérifier que les interrupteurs au bas de l'exercice et sur la console soient à la position ON.

Veuillez suivre l'ordre et l'intention de ces instructions le plus que possible. L'ordre de l'assemblage et l'ordre de serrer les vis auront des conséquences sur la performance de votre nouvel exerciceur.