

LEXUS



2015

GS



## IMPOSSIBLE D'EN FAIRE TROP.

La Lexus GS 2015 est une berline grand tourisme de luxe qui se consacre corps et âme à offrir une performance carburant à l'adrénaline. Choisissez une propulsion arrière ou une traction intégrale, un moteur à essence ou le puissant système de conduite hybride Lexus<sup>24</sup> et une foule de groupes d'options incluant le *F SPORT*. Après des millions de kilomètres parcourus et des années de développement, elle affiche autant de précision dans son apparence que dans sa performance. Soyez averti : vous serez ébloui.

QUAND VOTRE STATIONNEMENT  
DEVIENT UNE SALLE DE MONTRE.

Synthèse progressive de style sensible et d'ingénierie fonctionnelle, la GS comble les sens avec ses lignes magnifiquement sculptées et son centre de gravité bas. Elle projette avec assurance une image d'élégance et de puissance qu'il est impossible d'ignorer.



ON N'ENTRE PAS SIMPLEMENT  
DANS LA GS. ON SE  
LAISSE SUBMERGER.

Conçu et aménagé de manière intuitive, l'habitacle de la GS ravit les sens en gardant les commandes et les fonctions de surveillance à portée de main et des yeux. Qu'il s'agisse du volant télescopique allongé et à angle abaissé ou des sièges avant chauffants et ventilés à 10 réglages assistés (18 réglages offerts avec certains groupes d'options), la GS vous propose un voyage des plus confortables. La position des sièges peut être programmée à l'aide de la clé intelligente, alors dès qu'un autre conducteur ouvre la portière, le siège se souvient de ses réglages.



DÉPASSE LA CIRCULATION.  
MAIS SURTOUT VOS ATTENTES.

Saisissez le volant de la GS et prenez les commandes de l'un des groupes propulseurs les plus évolués de sa catégorie. Et avec un moteur V6 de 306 chevaux<sup>21</sup> qui vous propulse de 0 à 100 km/h en 5,7 secondes à peine, vous ne voudrez plus lâcher prise.



**PALETTES DE CHANGEMENT DE VITESSES** Les palettes de changement de vitesses intégrées au volant permettent de contrôler du bout des doigts la transmission automatique séquentielle à 6 rapports hautement perfectionnée. Vous pouvez profiter de changements de rapports plus rapides, d'un verrouillage de convertisseur de couple accéléré et d'une impulsion des gaz à la rétrogradation pour une expérience de conduite encore plus intense.



**MODES DE CONDUITE** Personnalisez votre conduite en choisissant parmi les modes Éco, Normal, Sport et Neige, et même entre les modes Sport S et S+ offerts en option avec les groupes *F SPORT*. Chacun d'entre eux adopte un comportement de conduite différent sur la route que vous avez choisie.



## SENTEZ LA ROUTE. ET LES REGARDS.

Le groupe d'options *F SPORT* ajoute style et substance à la *GS*, de la calandre en sablier quadrillée aux roues en aluminium forgé de 19 pouces. Vous sentirez la route comme jamais auparavant grâce aux modes Sport S et Sport S+ de la *F SPORT*, à la direction à assistance électrique (EPS) et à la suspension variable adaptative (AVS).





**INTÉRIEUR** Aux pédales inspirées de la piste viennent s'ajouter des plaques de seuil de portières en aluminium ainsi qu'un volant et un pommeau de levier de vitesses *F SPORT*, tous deux garnis de cuir perforé. Vous pourrez également vibrer au son incroyable d'un système audio ambiophonique Mark Levinson<sup>MD, B</sup> à 17 haut-parleurs dotés de la technologie Green Edge<sup>MD</sup>.



## GS 450h

La GS 450h possède le premier système hybride à cycle Atkinson à injection directe au monde. Avec son système hybride Lexus<sup>24</sup> de deuxième génération, la GS 450h offre la puissance d'un V8 avec une efficacité énergétique digne d'un V6. La puissance nette de 338 chevaux<sup>21</sup> du système est agréablement rapide et il ne lui faut que 5,6 secondes pour passer de 0 à 100 km/h. Son mode EV peut prolonger l'autonomie de conduite entièrement électrique dans les situations où vous préférez l'efficacité à l'enchantement. Son châssis et sa suspension à double bras triangulaire, son architecture de carrosserie plus rigide et sa suspension arrière à tiges multiples s'unissent pour offrir une maniabilité à la fois vive et confiante.

**LEXUS  
HYBRID  
DRIVE**

## GS 350

La GS 350 abrite sous son capot sculpté un moteur V6 de 3,5 litres<sup>20</sup> et de 306 chevaux<sup>21</sup> qui peut vous propulser de 0 à 100 km/h en aussi peu que 5,7 secondes. Il développe une puissance optimale qui maximise l'efficacité énergétique tout en minimisant les émissions grâce à une combinaison d'injection directe et d'injection dans les orifices d'admission.

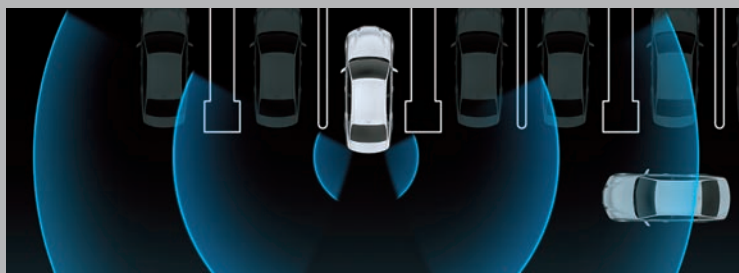


## SURPROTECTRICE JUSTE CE QU'IL FAUT.

La GS 2015 vous garde à l'abri et bien informé grâce à certaines des caractéristiques de sécurité et de technologie les plus avancées sur la route. Des phares à décharge haute intensité (HID) bi-xénon avec mise à niveau automatique dynamique en option pivotent dans les courbes. L'affichage « tête haute » en option projette d'importantes informations liées au véhicule et à la navigation sur le pare-brise afin d'en faciliter la lecture. Et quand vous vous approchez de la GS, un éclairage intelligent illumine le véhicule, son environnement immédiat et même le levier de vitesses.



**GRAND ÉCRAN** Un impressionnant écran multimédia haute résolution et divisé de 12,3 pouces affiche des cartes, des données liées au système audio ainsi qu'à la température et plus encore.



**VISION AMÉLIORÉE** L'alerte de circulation transversale arrière<sup>16</sup> en option utilise un radar à ondes quasi millimétriques pour détecter les véhicules qui ne sont pas visibles quand vous vous mettez en marche arrière.



**SÉCURITÉ ÉVOLUÉE** Un moniteur d'angles morts<sup>15</sup> en option affiche des alertes dans le rétroviseur pour signaler des véhicules situés dans les angles morts.

## CARACTÉRISTIQUES DE LUXE DE SÉRIE

### LUXE ET COMMODITÉ :

- Système SmartAccess avec démarrage/arrêt à bouton-poussoir<sup>1</sup>
- Système d'accueil multifonctions à télécommande intégrée dans la clé avec technologie à code rotatif
- Commande automatique de la température à deux zones; commande de circulation d'air S-Flow économisant l'énergie
- Toit ouvrant à commande assistée
- Transmetteur universel HomeLink<sup>MD,2</sup>
- Rétroviseurs extérieurs à atténuation automatique
- Réglages personnalisés Lexus (LPS) pour personnaliser les fonctions électroniques du véhicule
- Caméra de recul<sup>3</sup>

### SIÈGES ET GARNITURES :

- Surfaces des sièges en cuir perforé
- Sièges avant chauffants et ventilés
- Garnitures intérieures haut brillant en bois expresso linéaire
- Volant chauffant garni de cuir
- Pommeau de levier de vitesses garni de cuir
- Volant inclinable et télescopique à commande assistée avec désengagement automatique
- Mémorisation du siège du conducteur
- Sièges avant à 18 réglages assistés (y compris soutien lombaire), traversins latéraux, soutien des cuisses, dossier à articulation, appuis-tête papillon (GS 450h)
- Sièges arrière latéraux chauffants (GS 450h)
- Pare-soleil manuels aux portières arrière (GS 450h)
- Rétroviseurs extérieurs à repliage assisté (GS 450h)

### AUDIO, COMMUNICATION ET INSTRUMENTS :

- Système de navigation à commande vocale avec Remote Touch<sup>4</sup>
- Affichage multimedia à écran divisé haute résolution de 12,3 pouces
- Système audio haut de gamme Lexus à 12 haut-parleurs
- Commande Remote Touch
- Radio satellite XM<sup>MD</sup> intégrée<sup>5</sup>
- Prise d'entrée audio USB et mini-prise auxiliaire pour iPod/iPhone<sup>MD</sup> et intégration de lecteurs de musique au système audio<sup>7</sup>
- Profil audio Bluetooth<sup>MD</sup> pour une intégration sans fil de lecteurs de musique compatibles et pour la synchronisation automatique du carnet d'adresses<sup>6</sup>
- Instruments électroluminescents
- Montre analogique avec éclairage à DEL
- Commandes du système audio, du téléphone et de l'affichage intégrées au volant
- Sélecteur de mode de conduite avec modes Normal, ECO et Sport
- Système audio ambiophonique Mark Levinson<sup>MD,8</sup> à 17 haut-parleurs dotés de la technologie Green Edge<sup>MD</sup> (GS 450h)

## CARACTÉRISTIQUES DE SÉCURITÉ ET DE PROTECTION DE SÉRIE

### SÉCURITÉ ACTIVE :

- Système de gestion intégrée de la dynamique du véhicule (VDIM)<sup>9</sup>
- Dispositif de contrôle de la stabilité du véhicule (VSC)<sup>9</sup>
- Répartiteur électronique de force de freinage (EBD)
- Technologie d'arrêt intelligent<sup>10</sup>
- Système de surveillance directe de la pression des pneus<sup>11</sup>
- Frein de stationnement électronique avec fonctions automatique et de maintien
- Rétroviseurs extérieurs à commande assistée avec désembueurs, lampes pour éclairer le sol, clignotants intégrés et auto-abaissement pour marche arrière
- Phares à décharge haute intensité (HID) bi-xénon avec système de mise à niveau automatique dynamique
- Feux de jour à DEL
- Feux arrière à DEL
- Lave-phares
- Affichage « Tête haute » (GS 450h)
- Système de pré-collision (GS 450h)<sup>12</sup>
- Régulateur de vitesse dynamique à radar (GS 450h)<sup>13</sup>
- Moniteur de surveillance du conducteur (GS 450h)<sup>14</sup>
- Moniteur d'angles morts (GS 450h)<sup>15</sup>
- Alerte de circulation transversale arrière (GS 450h)<sup>16</sup>
- Phares à DEL (GS 450h)
- Phares antibrouillards à DEL (GS 450h)

### SÉCURITÉ PASSIVE :

- Coussins gonflables côtés conducteur et passager avant (SRS)<sup>17</sup>
- Coussins gonflables latéraux montés dans les sièges avant<sup>17</sup>
- Coussins gonflables montés aux places latérales arrière<sup>17</sup>
- Coussins gonflables latéraux en rideau à l'avant et à l'arrière<sup>17</sup>
- Coussins gonflables de protection des genoux côtés conducteur et passager avant<sup>17</sup>
- Appuis-tête avant actifs<sup>18</sup>
- Sièges avant à réduction des coups de fouet cervicaux (WIL)<sup>19</sup>
- Ancrages supérieurs pour sièges de bébé (CRS) aux places latérales de la 2<sup>e</sup> rangée

### AUTRES ÉLÉMENTS DE SÉCURITÉ :

- Système antivol
- Immobilisateur du moteur
- Trousse de premiers soins
- Trousse d'outils

### ACCESSOIRES D'ORIGINE LEXUS :

- Chauffe-bloc
- Pellicule de protection de la peinture
- Poutrelles de protection latérales
- Petit becquet de coffre

## SPECIFICATIONS DE SÉRIE

### POIDS EN ORDRE DE MARCHÉ

GS 350 AWD.....	1 765 kg/3 970 lb
GS 450h.....	2 320 kg/5 125 lb

### MOTEUR

**GS 350**.....V6 de 3,5 litres<sup>20</sup>, injection directe et dans les orifices d'admission, double système de distribution à calage variable intelligent (VVT-i)

**GS 450h**.....V6 de 3,5 litres, cycle Atkinson<sup>20</sup>, injection directe et dans les orifices d'admission, système hybride Lexus<sup>24</sup>, double système de distribution à calage variable intelligent (VVT-i)

### PUISSANCE

GS 350 AWD.....	306 ch à 6 400 tr/min <sup>20</sup>
GS 450h.....	338 ch (puissance nette du système) <sup>20,21</sup>

### COUPLE

GS 350.....	277 lb-pi à 4 800 tr/min <sup>20</sup>
-------------	--

### RÉSERVOIR

66 litres/14,5 gallons

### CONSUMMATION DE CARBURANT ESTIMÉE

(ville/route/combinée)

GS 350.....	12,6/9,1/11,0 L/100 km <sup>22</sup> 22/31/26 mi/gal <sup>22</sup>
GS 450h.....	8,0/6,9/7,5 L/100 km <sup>22</sup> 35/41/38 mi/gal <sup>22</sup>

### COEFFICIENT DE TRAINÉE AÉRODYNAMIQUE

0,27

## GROUPE PROPULSEUR

### ROUES MOTRICES

- > Traction intégrale (AWD)
- > Système de gestion intégrée de la dynamique du véhicule<sup>9</sup>
- > Contrôle de la stabilité du véhicule (VSC)<sup>9</sup>
- > Régulateur de traction (TRAC)<sup>9</sup>
- > Sélecteur de mode de conduite

### TRANSMISSION

- GS 350 AWD > Automatique 6 rapports à levier séquentiel, palettes au volant
- GS 450h > Transmission à variation continue à commande électronique (ECVT) avec palettes au volant

## CHÂSSIS

### SUSPENSION AVANT

- > Indépendante, à double bras triangulaire avec ressorts hélicoïdaux, amortisseurs à gaz et barre stabilisatrice

### SUSPENSION ARRIÈRE

- > Indépendante, à tiges multiples avec ressorts hélicoïdaux, amortisseurs à gaz sous pression et barre stabilisatrice
- > Suspension variable adaptative (AVS) GS 350 en option, GS 450h
- > Suspension variable adaptative (AVS) à calibrage *F SPORT* en option, GS 350 *F SPORT*

### DIRECTION

Direction à assistance électrique (EPS)

### FREINS

- > Assistés, à disques aux quatre roues
- > Système de freins antiblocage (ABS) à quatre capteurs et quatre voies
- > Répartiteur électronique de force de freinage (EBD)
- > Assistance au freinage (BA)<sup>23</sup>
- > Système de freinage à récupération (GS 450h)

### PNEUS

- > Pneus toutes saisons P235/45R18 (de série)
- > Pneus toutes saisons P235/40R19 (GS 350 AWD *F SPORT*)

## DIMENSIONS DE LA CARROSSERIE

### HAUTEUR

1455 mm (57,3 po)

### LARGEUR

1840 mm (72,4 po)

### EMPATTEMENT

2 850 mm (112,2 po)

### LONGUEUR HORS-TOUT

4 845 mm (190,7 po)

### HAUTEUR SOUS PLAFOND (AVANT)

965 mm (38 po)

### HAUTEUR SOUS PLAFOND (ARRIÈRE)

960 mm (37,6 po)

### DÉGAGEMENT AUX JAMBES (AVANT)

1 080 mm (42,5 po)

### DÉGAGEMENT AUX JAMBES (ARRIÈRE)

935 mm (36,8 po)

### DÉGAGEMENT AUX ÉPAULES (AVANT)

1455 mm (57,3 po)

### DÉGAGEMENT AUX ÉPAULES (ARRIÈRE)

1 415 mm (55,7 po)

### VOLUME DU COFFRE

(max)

GS 350 AWD.....	400 litres (14,1 pieds cubes)
GS 450h.....	400 litres (14,1 pieds cubes)

## ROUES



De série  
Roues de 18 po en alliage à 5 rayons divisés



En option  
Roues de 18 po en alliage à 9 rayons divisés avec fini graphite liquide



*F SPORT*  
Roues de 19 po en alliage à 10 rayons divisés

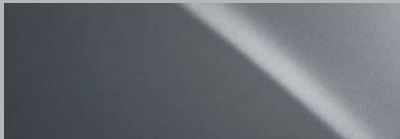
EXTÉRIEUR



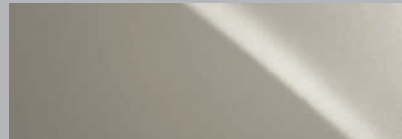
BLANC STELLAIRE NACRÉ.....0077



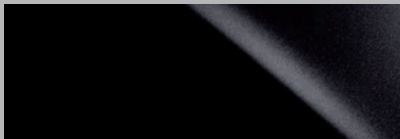
ULTRA BLANC.....0083



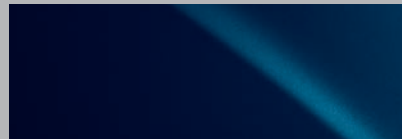
GRIS NÉBULEUX NACRÉ.....01H9



ARGENT ATOMIQUE.....01J7



NOIR OBSIDIENNE.....02I2



BLEU HAUTE MER.....08V3



ROUGE CRAMOISI.....03S8

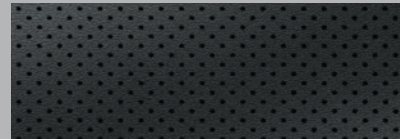


AGATE SOMBRE NACRÉ.....04V3

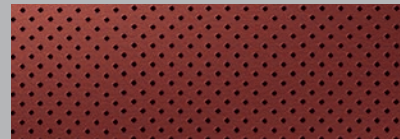
INTÉRIEUR



CUIR - PERFORÉ  
CUIR DE PREMIÈRE QUALITÉ - PERFORÉ  
(EN OPTION) | LIN



CUIR - PERFORÉ  
CUIR DE PREMIÈRE QUALITÉ - PERFORÉ  
(EN OPTION) | NOIR



CUIR - PERFORÉ  
CUIR DE PREMIÈRE QUALITÉ - PERFORÉ  
(EN OPTION) | ROUGE  
CABERNET

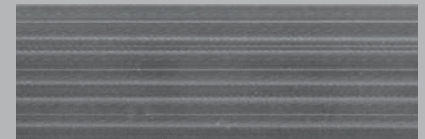
GARNITURES INTÉRIEURES



EXPRESSO



GARNITURES EN BOIS EXPRESSO LINÉAIRE



GARNITURES EN ALUMINIUM STRIÉ

# GS 2015

GROUPE LUXE  
 GROUPE EXÉCUTIF  
 F SPORT SÉRIE 1  
 F SPORT SÉRIE 2



<b>GROUPE LUXE</b>	<b>GS 350 AWD</b>	<b>GROUPE EXÉCUTIF</b> Groupe Luxe, plus :	<b>GS 350 AWD</b>	<b>F SPORT SÉRIE 1</b>	<b>GS 350 AWD</b>	<b>F SPORT SÉRIE 2</b> F SPORT Série 1, plus :	<b>GS 350 AWD</b>
Roues de 18 po en alliage à 9 rayons divisés avec fini graphite liquide	•	Système audio ambiophonique Mark Levinson <sup>10,8</sup> à 17 haut-parleurs avec technologie de haut-parleurs Green Edge <sup>10</sup>	•	Roues de 19 po en alliage F SPORT à 10 rayons divisés avec pneus toutes saisons	•	Système de pré-collision <sup>12</sup>	•
Suspension variable adaptative (AVS)	•	Affichage « Tête haute »	•	Suspension variable adaptative (AVS) à calibrage F SPORT	•	Système de surveillance de l'attention du conducteur <sup>14</sup>	•
Sélecteur de mode de conduite avec mode Sport S+	•	Système pré-collision <sup>12</sup>	•	Direction assistée électrique (EPS) à calibrage F SPORT	•	Régulateur de vitesse dynamique à radar <sup>13</sup>	•
Système de surveillance directe de pression des pneus <sup>11</sup>	•	Rétroviseurs extérieurs à repliage assisté	•	Sélecteur de mode de conduite avec mode Sport S+	•	Affichage « Tête haute »	•
Système d'éclairage avant adaptatif (AFS)	•	Système de surveillance de l'attention du conducteur <sup>14</sup>	•	Pare-chocs avant, garnitures supérieure et inférieure de calandre, jupe arrière et becquet arrière F SPORT	•		
Phares antibrouillards à DEL	•			Siège du conducteur à 16 réglages F SPORT, avec réglages assistés des traversins, du soutien pour les cuisses et du soutien lombaire à quatre réglages	•		
Surfaces des sièges en cuir perforé de première qualité	•			Siège du passager avant à 10 réglages assistés F SPORT	•		
Sièges avant à 18 réglages assistés (y compris soutien lombaire), traversins, soutien pour les cuisses, dossier articulé et appuis-tête de type papillon	•			Volant garni de cuir F SPORT	•		
Système de mémorisation Lexus pour le siège du passager avant	•			Pommeau de levier de vitesses garni de cuir F SPORT	•		
Volant de direction garni de bois et de cuir	•			Pédales sport en aluminium F SPORT	•		
Contrôle automatique de la température à trois zones	•			Garnitures intérieures en aluminium F SPORT	•		
Sièges latéraux arrière chauffants	•			Garnitures de seuil de portières F SPORT	•		
Pare-soleil à commande manuelle aux portières avant	•			Doubleure de pavillon noire	•		
Coffre à ouverture/fermeture assistée	•			Coffre à ouverture/fermeture assistée	•		
Moniteur d'angles morts avec alerte de circulation transversale arrière <sup>16</sup>	•			Moniteur d'angles morts <sup>15</sup>	•		
				Alerte de circulation transversale arrière <sup>16</sup>	•		



## ENGAGEMENT ENVERS LE SERVICE

En plus d'offrir un produit de la plus haute qualité, Lexus vous propose, par l'entremise d'un réseau de concessionnaires professionnels, un niveau de service après-vente sans égal et sans compromis : le concept de service de première classe. Grâce à un niveau sans égal de professionnalisme et de soutien des véhicules, l'expérience du propriétaire d'un véhicule Lexus ne manquera pas d'être aussi luxueuse que le sont les véhicules.

## GARANTIE

Notre garantie Lexus inclut les couvertures suivantes :

48 mois/80 000 km

### **Composants liés au système hybride**

96 mois/160 000 km (y compris le module de commande de la batterie, le module de commande du système hybride, la batterie haute tension pour véhicule hybride et l'inverseur avec convertisseur)

### **Groupe propulseur**

72 mois/ 110 000 km

### **Perforation due à la corrosion**

72 mois/kilométrage illimité

### **Principaux composants du système antipollution**

96 mois/130 000 km

Pour plus de détails, veuillez consulter votre concessionnaire Lexus. Lexus vous fournira même un moyen de transport de remplacement pour cinq jours si votre véhicule doit rester chez le concessionnaire pour une période prolongée en raison d'un problème couvert par la garantie.

## PROTECTION EXTRA-ATTENTIVE

Prolongez la garantie du véhicule neuf et rehaussez votre tranquillité d'esprit grâce à la Protection Extra-Attentive Lexus.

## ASSISTANCE ROUTIÈRE

En tant que fier propriétaire d'un véhicule Lexus, vous n'avez pas à vous inquiéter de l'endroit où vous pourrez obtenir de l'aide s'il survient un incident qui rend nécessaire l'assistance routière d'urgence ou le remorquage en cas de panne mécanique. Dans tout le Canada et dans la partie continentale des États-Unis, notre opérateur central du Service routier d'urgence sera toujours là pour s'assurer que vous receviez des services prompts et efficaces de l'une de nos nombreuses installations agréées en vertu de notre Programme d'assistance routière approuvé. Vingt-quatre heures sur vingt-quatre, 365 jours par année, nous serons là pour vous venir en aide.

## LEXUS SERVICES FINANCIERS

Venez rencontrer les experts qui s'occupent exclusivement du financement et de la location de véhicules Lexus. Nos taux d'intérêt sont extrêmement compétitifs et nos termes sont flexibles – jusqu'à 72 mois. Nos services en ligne vous permettent de voir facilement les taux courants et de recevoir votre approbation de crédit avant de choisir la Lexus qui vous convient. Pour toute question, rendez-vous chez un concessionnaire Lexus, consultez [lexus.ca](http://lexus.ca) ou composez le 1 800 26-LEXUS.

## **LEXUS CANADA**

Tous les efforts ont été faits afin de s'assurer de l'exactitude des spécifications et de l'équipement en fonction des informations connues au moment de mettre sous presse. Dans certains cas, des changements peuvent se produire au niveau de l'équipement de série, des options ou des dates de livraison du produit qui ne seraient pas reflétés dans la présente brochure. Certaines photos dans cette brochure montrent des modèles américains ou d'outre-mer avec des équipements en option qui ne sont pas offerts au Canada. Lexus Canada se réserve le droit d'apporter ces changements sans avis au préalable ni obligation de sa part. Votre concessionnaire Lexus est la meilleure source pour des informations à jour.

### **lexus.ca 1 800 26-LEXUS**

Pour recevoir des mises à jour de Lexus, visitez [lexperience.lexus.ca](http://lexperience.lexus.ca)

Lexus, One Toyota Place,  
Toronto, Ontario M1H 1H9



Les véhicules montrés dans cette brochure présentent de l'équipement en option. Certaines caractéristiques mentionnées et/ou montrées dans cette brochure peuvent seulement être offertes dans un groupe d'options. Par temps très froid, le fonctionnement de certains systèmes électroniques du véhicule utilisant un écran d'affichage à cristaux liquides (p. ex. lecteurs de CD et de DVD, système de navigation et système audio) peut être affecté jusqu'à ce que l'habitacle du véhicule se réchauffe. Lexus vous rappelle de toujours asseoir les jeunes enfants dans des sièges approuvés par la CSA installés à l'arrière du véhicule, de toujours porter votre ceinture de sécurité et de conduire prudemment. **1.** Le système SmartAccess peut perturber le fonctionnement de certains stimulateurs cardiaques ou défibrillateurs. Si vous portez l'un de ces dispositifs médicaux, demandez à votre médecin s'il est nécessaire ou non de désactiver ce système. **2.** HomeLink est une marque de commerce déposée de Johnson Controls. **3.** La caméra de recul ne fournit pas une vue complète de toute la zone située derrière le véhicule. Vous devriez également regarder autour à l'extérieur du véhicule et vous servir de vos rétroviseurs pour vérifier le dégagement à l'arrière du véhicule. **4.** Le système de navigation est conçu pour aider à localiser une adresse ou un point d'intérêt. Il peut y avoir des divergences entre le système et votre emplacement réel. Des changements au réseau routier peuvent affecter l'exactitude des informations fournies. Usez de bon sens pour décider si vous devez suivre ou non l'itinéraire proposé. Une couverture détaillée n'est pas disponible dans toutes les villes ou routes. Des mises à jour géographiques périodiques sont offertes en option moyennant des frais supplémentaires. Consultez votre Manuel d'utilisateur du système de navigation pour plus de détails. Le système de navigation de certains véhicules est bilingue. **5.** La radio satellite nécessite un récepteur compatible et comporte des frais de service mensuels. Veuillez consulter votre concessionnaire Lexus pour plus de détails. La réception du signal satellite peut varier en fonction de l'emplacement. **6.** iPod / iPhone est une marque de commerce déposée de Apple Inc. **7.** Certains téléphones à technologie Bluetooth<sup>TM</sup> ont fait l'objet de tests de compatibilité avec les véhicules Lexus. Veuillez consulter votre concessionnaire Lexus pour plus de détails. À noter que la recommandation de Lexus n'est pas une garantie de performance des téléphones et que certains problèmes peuvent survenir avec n'importe quel type de combiné selon la version du logiciel téléphonique ou de la zone desservie de votre région. **8.** Mark Levinson est une marque de commerce déposée de Harmon International Industries Inc. **9.** Le dispositif de contrôle de la stabilité du véhicule (VSC) et, le cas échéant, le système de gestion intégrée de la dynamique du véhicule (VDIM) sont des systèmes électroniques conçus pour aider le conducteur à maintenir le contrôle du véhicule dans des conditions défavorables. Ils ne remplacent pas les pratiques de conduite sécuritaire. Des facteurs comme la vitesse, les conditions routières et les interventions du conducteur au volant peuvent affecter l'efficacité des systèmes VSC et VDIM à prévenir la perte de contrôle. Veuillez consulter votre Manuel du propriétaire pour plus de détails. **10.** La technologie d'arrêt intelligent n'intervient que dans certaines situations où l'on enfonce simultanément les pédales de frein et d'accélérateur. Lorsqu'il intervient, le système réduit la puissance du moteur afin d'aider les freins à arrêter le véhicule. Des facteurs tels la vitesse, les conditions routières et les interventions du conducteur peuvent tous avoir une incidence sur la distance d'arrêt. La technologie d'arrêt intelligent ne remplace pas la conduite sécuritaire et prudente, et ne garantit pas des arrêts instantanés. Veuillez consulter votre Manuel du propriétaire pour plus de détails. **11.** Le système de surveillance de la pression des pneus Lexus avertit le conducteur lorsque la pression des pneus atteint un niveau extrêmement bas. Pour assurer une usure et performances optimales, la pression des pneus devrait être vérifiée régulièrement à l'aide d'un manomètre; on ne devrait pas se fier uniquement au système de surveillance. Consultez votre Manuel du propriétaire pour plus de détails. **12.** Le système pré-collision est conçu pour aider à réduire la vitesse de collision et les dommages lors de certaines collisions frontales seulement. Ce n'est pas un système anticollision et il ne remplace pas la conduite sécuritaire et prudente. L'efficacité du système dépend de plusieurs facteurs, notamment la vitesse, les interventions du conducteur et les conditions routières. Veuillez consulter votre Manuel du propriétaire pour plus de détails. **13.** Le régulateur de vitesse dynamique à radar a été conçu pour assister le conducteur et ne remplace pas les pratiques de conduite sécuritaire et prudente. Veuillez consulter votre Manuel du propriétaire pour connaître les instructions et précautions importantes. **14.** Le moniteur de surveillance du conducteur est conçu pour alerter le conducteur si un danger potentiel est détecté devant le véhicule et si le visage du conducteur ne semble pas être orienté vers l'avant. Ce n'est pas un système anticollision et il ne remplace pas la conduite sécuritaire et prudente. L'efficacité du système dépend de plusieurs facteurs. Veuillez consulter votre Manuel du propriétaire pour plus de détails. **15.** Ne vous fiez pas exclusivement au moniteur d'angles morts pour déterminer si vous pouvez changer de voie en toute sécurité. Regardez toujours par-dessus votre épaule et utilisez votre clignotant avant de changer de voie. La fonction, la plage de détection et la précision du moniteur sont soumises à d'étroites limites. Pour consulter la liste complète des limites et des instructions concernant l'utilisation du moniteur, veuillez consulter votre Manuel du propriétaire. **16.** Ne vous fiez pas exclusivement au système d'alerte de circulation transversale arrière. La fonction et la plage de détection du système sont soumises à d'étroites limites. Vous devriez également regarder autour à l'extérieur du véhicule et par-dessus votre épaule en plus de vous servir de vos rétroviseurs pour vérifier le dégagement à l'arrière du véhicule. Pour une liste complète des limites et des instructions, veuillez consulter votre Manuel du propriétaire. **17.** Tous les systèmes à coussins gonflables (- CG -) sont des systèmes de retenue supplémentaires. Tous les CG installés (le cas échéant) sont conçus pour se déployer uniquement lors de certaines conditions et dans certains types de collisions violentes : les CG avant et de protection des genoux se déploient généralement lors de collisions frontales; les CG latéraux montés aux sièges et latéraux en rideau lors de collisions latérales; les CG latéraux en rideau à détecteurs de roulis en cas de forte inclinaison, de force G latérale élevée ou de capotage. Dans tous les autres types de collisions, les CG ne se déploieront pas. Pour réduire les risques de blessures causées par le déploiement d'un CG, il faut toujours porter sa ceinture de sécurité. N'installez pas un siège de bébé orienté vers l'arrière sur le siège du passager avant. Pour plus d'informations/d'avertissements, veuillez consulter votre Manuel du propriétaire. **18.** Les appuis-tête actifs peuvent aider à limiter la gravité d'un coup de fouet cervical dans certains types de collisions arrière. **19.** Les sièges avant à réduction des coups de fouet cervicaux (WIL) peuvent aider à réduire la gravité des coups de fouet cervicaux dans certains types de collisions arrière. **20.** Cotes obtenues à l'aide du supercarburant régulier sans plomb recommandé ayant un indice d'octane de 91 ou plus. **21.** La puissance maximum indique la puissance du moteur à essence plus celle de la batterie HV. **22.** Les estimations de consommation de carburant ont été déterminées à l'aide des méthodes d'essai approuvées par le gouvernement du Canada/Transports Canada. La consommation réelle de carburant variera en fonction des habitudes de conduite et d'autres facteurs. **23.** Le système d'assistance au freinage est conçu pour aider le conducteur à tirer pleinement profit des avantages du système ABS. Il ne remplace pas les pratiques de conduite sécuritaire. L'efficacité du freinage dépend aussi d'un bon entretien du système de freins ainsi que de l'état des pneus et de la route. **24.** Les véhicules hybrides Lexus produisent près de 70 % moins d'émissions génératrices de smog en comparaison avec les véhicules à moteur à essence traditionnels équipés de façon similaire. Basé sur les données de vente en Amérique du Nord et les exigences fédérales Tier 2 touchant les émissions des moteurs.

LEXUS



COTCI-15GSF-20 (0.6M)