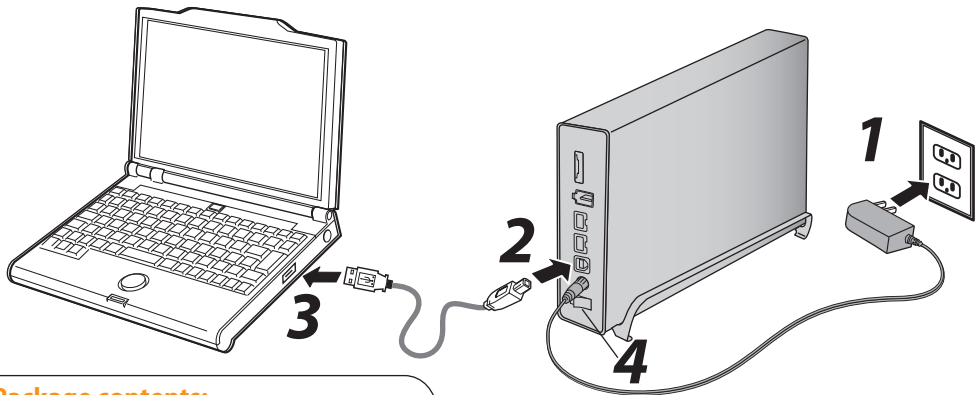


BUFFALO™ HD-HSQ(V2) DriveStation Quick Setup Guide



Package contents:

DriveStation (Main Unit)	1
Power Adapter	1
USB Cable	1
1394a / FireWire 400 Cable	1
1394b / FireWire 800 Cable	1
eSATA Cable	1
Quick Setup Guide	1

To reduce electromagnetic interference, please use only the supplied cables.

1 Plug the DriveStation's power cord into a power outlet.

2 Connect a USB, FireWire 400, FireWire 800, or eSATA cable into a matching port on the back of the DriveStation.

3 Connect the USB, FireWire 400, FireWire 800 or eSATA cable to your PC or Mac.

4 Flip the power switch on the back of the DriveStation to the on position. The DriveStation will install automatically.

EN FCC Warning

NOTE: This equipment has been tested and found to comply with the limits for a Class B digital device, pursuant to Part 15 of the FCC Rules. These limits are designed to provide reasonable protection against harmful interference in a residential installation. This equipment generates, uses and can radiate radio frequency energy and, if not installed and used in accordance with the instructions, may cause harmful interference to radio communications. However, there is no guarantee that interference will not occur in a particular installation. If this equipment does cause harmful interference to radio or television reception, which can be determined by turning the equipment off and on, the user is encouraged to try to correct the interference by one or more of the following measures:

- Reorient or relocate the receiving antenna.
- Increase the separation between the equipment and receiver.
- Connect the equipment into an outlet on a circuit different from that to which the receiver is connected.
- Consult the dealer or an experienced radio/TV technician for help.

CE Mark Warning

This is a Class B product. In a domestic environment, this product may cause radio interference, in which case the user may be required to take adequate measures.

Environmental Information

- The equipment that you have purchased has required the extraction and use of natural resources for its production.
- The equipment may contain hazardous substances that could impact health and the environment.
- In order to avoid the dissemination of those substances in our environment and to diminish the pressure on the natural resources, we encourage you to use appropriate take-back systems.
- The take-back systems will reuse or recycle most of the materials of your end-of-life equipment.
- The crossed-out wheeled bin symbol invites you to use those systems.
- If you need more information on collection, reuse and recycling systems, please contact your local or regional waste administration.



DE

Inhalt der Packung:

DriveStation (Hauptgerät)	1
Stromadapter	1
USB Kabel	1
1394a / FireWire 400 Kabel	1
1394b / FireWire 800 Kabel	1
eSATA Kabel	1
Setup-Kurzanleitung	1

Verwenden Sie zur Reduzierung elektromagnetischer Störungen nur die mitgelieferten Kabel.

1. **Stecken Sie das Stromkabel der DriveStation an einer Steckdose an.**
2. **Schließen Sie ein USB, FireWire 400, FireWire 800, oder eSATA Kabel im entsprechenden Anschluss an der Rückseite der DriveStation an.**
3. **Schließen Sie ein USB, FireWire 400, FireWire 800 oder eSATA Kabel an ihren PC oder Mac an.**
4. **Schalten Sie die Stromzufuhr an der Rückseite Seite der DriveStation ein. Der Installationsvorgang für die DriveStation startet automatisch.**

Erweiterte Einstellungen und detaillierte Informationen entnehmen Sie bitte der Bedienungsanleitung, die mit Ihrer DriveStation mitgeliefert wurde, oder laden Sie sie von der Webseite www.buffalotech.com herunter. Rufen Sie die Bedienungsanleitung wie nachfolgend beschrieben auf.

Windows-Anwender: Öffnen Sie [Mein Arbeitsplatz], doppelklicken Sie auf [HD-HSQ] und [DriveNavi.exe], klicken Sie danach auf [Read the Manual (Handbuch lesen)].

Mac-Anwender: Öffnen Sie das Laufwerk, navigieren Sie zum Ordner [Mac] und klicken Sie auf [Manual].

BITTE BEACHTEN: Windows-Anwender haben im DriveNavi Installationsprogramm die Möglichkeit mehrere optionale Softwarepakete zu installieren. Weitere Informationen zur optionalen Software, die Windows-Anwendern zur Verfügung steht, entnehmen Sie bitte der Bedienungsanleitung.

Bitte benutzen Sie nur das mitgelieferte USB-Kabel, um elektromagnetische Interferenzen zu reduzieren.

CE-Zeichen-Warnung

Dies ist ein Produkt der Klasse B. In einer häuslichen Umgebung kann dieses Produkt Funkstörungen verursachen. Um diese zu beheben, müssen ggf. entsprechende Maßnahmen ergriffen werden.

Umweltschutz-Information

- Für die Herstellung des von Ihnen gekauften Produkts wurden natürliche Ressourcen verbraucht.
- Das Produkt kann gefährliche Substanzen enthalten, die Auswirkungen auf Gesundheit und Umwelt haben.
- Um die Ausbreitung dieser Substanzen in unserer Umgebung und den Verbrauch natürlicher Ressourcen zu verringern, fordern wir Sie auf, die entsprechenden Rücknahmesysteme zu nutzen.
- In den Rücknahmesystemen werden die meisten Materialien Ihrer ausgesonderten Geräte aufbereitet oder wieder verwendet.
- Das Symbol mit der durchgestrichenen Mülltonne lädt Sie ein, diese Systeme zu nutzen.
- Wenn Sie mehr Informationen über die Sammel-, Wiederverwendungs- und Wiederaufbereitungssysteme benötigen, wenden Sie sich an die regionalen Abfallzweckverbände.

FR

Contenu de l'emballage:

DriveStation (unité principale)	1
Adaptateur d'alimentation	1
Câble USB	1
Câble 1394a / FireWire 400	1
Câble 1394b / FireWire 800	1
Câble eSATA	1
Guide d'installation rapide	1

Pour réduire les interférences électromagnétiques, veuillez utiliser uniquement les câbles fournis.

1. **Branchez le cordon d'alimentation de la DriveStation dans une prise de courant.**
2. **Connectez un câble USB, FireWire 400, FireWire 800, ou eSATA au port approprié au dos de la DriveStation.**
3. **Connectez le câble USB, FireWire 400, FireWire 800, ou eSATA à votre ordinateur PC/MAC.**
4. **Allumez la DriveStation à l'aide de l'interrupteur marche/arrêt au dos de l'appareil. L'installation de la DriveStation est effectuée automatiquement.**

Pour des paramètres avancés et des informations plus détaillées, consultez le manuel de l'utilisateur sur votre DriveStation, ou téléchargez-le du site www.buffalotech.com. Vous pouvez afficher le manuel d'utilisateur comme décrit ci-dessous.

Utilisateurs de Windows : Ouvrez [Poste de travail / Ordinateur] et double-cliquez sur [HD-HSQ] et [DriveNavi.exe], puis cliquez sur [Read the Manual (Lire le manuel)].

Utilisateurs de Mac : Ouvrez le lecteur, sélectionnez le dossier [Mac], puis cliquez sur [Manual]. REMARQUE : Sous Windows, vous pouvez installer différents logiciels facultatifs lorsque vous lancez l'installateur DriveNavi. Consultez le manuel pour plus d'informations sur les logiciels facultatifs disponibles sous Windows.

Pour réduire les interférences électromagnétiques, veuillez utiliser uniquement le câble USB fourni.

Avertissement concernant la marque CE

Ce produit est un produit de classe B. Dans un environnement résidentiel, ce produit peut être la source de perturbation radioélectrique, auquel cas l' utilisateur peut être amené à prendre les mesures adéquates.

Informations relatives à l'environnement

- La production de l'équipement que vous avez acquis a nécessité l'extraction et l'utilisation de ressources naturelles.
- L'équipement peut contenir des matières dangereuses susceptibles d'avoir un impact sur la santé et l'environnement.
- Afin d'éviter la diffusion de ces matières dans notre environnement et de réduire l'exploitation des ressources naturelles, nous vous encourageons à utiliser les systèmes de récupération appropriés.
- Ces systèmes réutiliseront ou recycleront de manière saine la plupart des composants de votre équipement périmé.
- Le symbole représentant une poubelle sur roues barrée d'une croix vous invite à utiliser ces circuits.
- Pour en savoir plus sur les systèmes de collecte, de réutilisation et de recyclage, veuillez contacter votre administration locale ou régionale chargée de la gestion des déchets.



IT

Contenuto della confezione:

DriveStation (unità principale)	1
Alimentatore	1
Cavo USB	1
Cavo 1394a / FireWire 400	1
Cavo 1394b / FireWire 800	1
Cavo eSATA	1
Guida rapida all' installazione	1

Per ridurre le interferenze elettromagnetiche, utilizzare esclusivamente i cavi in dotazione.

1. **Inserire il cavo di alimentazione di DriveStation in una presa di corrente.**
2. **Inserire un cavo USB, FireWire 400, FireWire 800 o eSATA nella porta corrispondente sul retro di DriveStation.**
3. **Collegare il cavo USB, FireWire 400, FireWire 800 o eSATA al PC o al Mac.**
4. **Portare l' interruttore di accensione sul retro di DriveStation in posizione ON. DriveStation viene installato automaticamente.**

Per le impostazioni avanzate e per informazioni più dettagliate, consultare il manuale dell' utente disponibile su DriveStation o disponibile per il download all' indirizzo www.buffalotech.com. Per accedere al manuale dell' utente, procedere come indicato di seguito.

Utenti Windows: Aprire [Risorse del computer] e fare doppio clic su [HD-HSQ], [DriveNavi.exe] e infine fare clic su [Read the Manual (Leggi il manuale)].

Utenti Mac: Aprire l' unità, individuare la cartella [Mac], quindi fare clic su [Manual].

NOTA: nel programma di installazione DriveNavi, gli utenti Windows possono scegliere di installare alcuni pacchetti software opzionali. Per ulteriori informazioni sul software opzionale disponibile per gli utenti Windows, consultare il manuale.

Per ridurre le interferenze elettromagnetiche, utilizzare il cavo USB in dotazione.

Marchio CE

Questo prodotto appartiene alla classe B. In un ambiente domestico, può causare interferenze radio. In tal caso l' utente dovrà adottare le misure adeguate.

Informazioni sull'ambiente

- L'apparecchio acquistato richiede l'estrazione e l'impiego di risorse naturali per la sua produzione.
- L'apparecchio può contenere sostanze nocive alla salute e all'ambiente.
- Per evitare la dispersione nell'ambiente di queste sostanze e ridurre l'impiego di risorse naturali, consigliamo di adoperare il sistema di smaltimento più appropriato.
- I sistemi di smaltimento consentono il riutilizzo o il riciclo appropriato della maggior parte dei materiali dell'apparecchio.
- Il simbolo barrato del raccoglitore di rifiuti invita a utilizzare questi sistemi.
- Per ulteriori informazioni sui sistemi di raccolta, riciclo e riutilizzo, contattare l'ente amministrativo locale e regionale addetto allo smaltimento dei rifiuti.



ES

Contenido del paquete:

DriveStation (Unidad principal)	1
Transformador	1
Cable USB	1
1394a / Cable FireWire 400	1
1394b / Cable FireWire 800	1
Cable eSATA	1
Guía de inicio rápido	1

Para reducir la interferencia electromagnética, utilice sólo los cables suministrados.

1. **Enchufe el cable de alimentación de DriveStation en una toma de alimentación.**
2. **Conecte un cable USB, FireWire 400, FireWire 800, o eSATA en el puerto correspondiente de la parte posterior de la DriveStation.**
3. **Conecte el cable USB, FireWire 400, FireWire 800 o eSATA a su PC o Mac.**
4. **Ponga el interruptor de la parte posterior de la DriveStation en la posición de encendido. La DriveStation se instalará automáticamente.**

Para opciones avanzadas e información más detallada, consulte el Manual de usuario, ubicado en su DriveStation o disponible para descarga en www.buffalotech.com. Acceda al manual de usuario como se describe a continuación.

Usuarios de Windows: Abrir [Mi PC] y hacer doble clic en [HD-HSQ] y [DriveNavi.exe], luego haga clic en [Read the Manual (Leer el manual)].

Usuarios de Mac: Abrir la unidad, navegar hasta la carpeta [Mac], y luego hacer clic en [Manual].

NOTA: en el instalador de DriveNavi, los usuarios de Windows tienen la opción de instalar diversos paquetes de software opcionales. Para más información, consulte en el manual el software opcional disponible para usuarios de Windows.

Para reducir la interferencia electromagnética, utilice sólo el cable USB suministrado.

Advertencia sobre la marca CE

Este es un producto de Clase B. En entornos domésticos, este producto puede provocar interferencias radioeléctricas. En tal caso, se puede exigir al usuario que tome las medidas oportunas.

Información medioambiental

- Para la fabricación de este equipo han sido necesarios la extracción y el uso de recursos naturales.
- El equipo podría contener sustancias peligrosas que podrían afectar a la salud y al medio ambiente.
- Para evitar la difusión de estas sustancias en el entorno y disminuir el derroche de los recursos naturales, le sugerimos que utilice los sistemas de reciclaje adecuados.
- Cuando su dispositivo llegue al fin de su vida útil, la mayor parte de los materiales empleados en su fabricación se reutilizarán o reciclarán de modo adecuado a través de estos sistemas de reciclaje.
- El símbolo del contenedor de basura tachado le invita a usar dichos sistemas.
- Si necesita más información sobre los sistemas de recogida, reutilización y reciclaje, póngase en contacto con su administración local o regional de recogida de basura.



PT

Conteúdos da embalagem:

DriveStation (Unidade principal)	1
Adaptador de corrente	1
Cabo USB	1
Cabo 1394a / FireWire 400	1
Cabo 1394b / FireWire 800	1
Cabo eSATA	1
Guia de configuração rápida	1

Para reduzir interferências electromagnéticas, utilize apenas os cabos fornecidos.

1. **Ligue o cabo de alimentação da DriveStation a uma tomada de corrente.**
2. **igue um cabo USB, FireWire 400, FireWire 800 ou eSATA a uma porta correspondente na parte posterior da DriveStation.**
3. **Ligue o cabo USB, FireWire 400, FireWire 800 ou eSATA ao PC ou Mac.**
4. **Coloque o interruptor de alimentação na parte posterior da DriveStation na posição de alimentado. A DriveStation será automaticamente instalada.**

Para conhecer as definições avançadas e informações mais detalhadas, consulte o Manual do Utilizador, localizado na DriveStation ou disponível para transferência em www.buffalotech.com. Aceda ao manual de utilizador, tal como descrito abaixo.

Utilizadores Windows: Abra [O meu computador], faça duplo clique em [HD-HSQ] e [DriveNavi.exe] e, de seguida, clique em [Read the Manual (Ler o Manual)].

Utilizadores Mac: Abra a unidade, navegue para a pasta [Mac] e clique em [Manual]. NOTA: No instalador do DriveNavi, os utilizadores do Windows têm a opção de instalar diversos pacotes de software opcionais. Consulte o manual para obter mais informações sobre o software opcional disponível para utilizadores Windows.

Para reduzir a ocorrência de interferências electromagnéticas, utilize apenas o cabo USB fornecido.

Aviso da Marca CE

Isto é um produto de classe B. Num ambiente doméstico este produto pode provocar interferência de rádio pelo que o utilizador pode ter que tomar as medidas adequadas.

Informações Ambientais

- O fabrico do equipamento que adquiriu exigiu a extração e utilização de recursos naturais.
- O equipamento pode conter substâncias perigosas com impacto na saúde e no ambiente.
- Para impedir a disseminação dessas substâncias no ambiente e diminuir a pressão sobre os recursos naturais, recomendamos a utilização de sistemas take-back (recepção e reciclagem) apropriados.
- Os sistemas take-back reutilizam ou reciclam a maior parte dos materiais de equipamentos em fim de vida, de maneira saudável.
- O símbolo do contentor de lixo com rodas barrado com uma cruz, convida-o a utilizar esses sistemas.
- Caso necessite de mais informações sobre sistemas de recolha, reutilização e reciclagem, contacte as autoridades locais responsáveis pela gestão do lixo.



NL

Leveringsomvang:

DriveStation (Hoofdtoestel)	1
Netadapter	1
USB-kabel	1
1394a / FireWire 400-kabel	1
1394b / FireWire 800-kabel	1
eSATA-kabel	1
Beknopte installatiegids	1

Gebruik uitsluitend de meegeleverde kabels om elektromagnetische interferentie te reduceren.

1. **Sluit het netsnoer van het DriveStation op het stopcontact aan.**
2. **Sluit een USB-, FireWire 400-, FireWire 800- of eSATA-kabel aan op een passende aansluitpoort op de achterkant van het DriveStation.**
3. **Sluit de USB-, FireWire 400-, FireWire 800- of eSATA-kabel aan op uw pc of Mac.**
4. **Zet de hoofdschakelaar op de achterkant van het DriveStation in de on (aan) stand. Het DriveStation wordt automatisch geïnstalleerd.**

Als u meer wilt weten over geavanceerde instellingen of gedetailleerde informatie nodig hebt, raadpleegt u de gebruikershandleiding. Deze staat op het DriveStation of kan worden gedownload van www.buffalotech.com. Open de gebruikershandleiding als volgt.

Windows-gebruikers: Open [(Deze) Computer], dubbelklik op [HD-HSQ] en [DriveNavi.exe] en klik dan op [Read the Manual (Handleiding lezen)].

Mac-gebruikers: Open het station, navigeer naar de map [Mac] en klik dan op [Manual]. OPMERKING: In de DriveNavi-installer kunnen Windows-gebruikers diverse optionele softwarepakketten installeren. Raadpleeg de handleiding voor meer informatie over de optionele software die voor Windows-gebruikers beschikbaar is.

Gebruik om elektromagnetische interferentie te verminderen alleen de bijgeleverde USB-kabel.

Waarschuwing CE-teken

Dit is een klasse B-product. In een woonomgeving kan dit product radio-interferentie veroorzaken, waartegen de gebruiker dan eventueel afdoende maatregelen zal moeten treffen.

Milieu-informatie

- Voor de productie van het apparaat dat u hebt aangeschaft, zijn natuurlijke rijkdommen gebruikt.
- Dit apparaat bevat mogelijk gevaarlijke stoffen die uw gezondheid en het milieu kunnen schaden.
- Om de verspreiding van deze stoffen in het milieu te voorkomen en de druk op natuurlijke rijkdommen te verminderen, raden we u aan de van toepassing zijnde recycleprocedures op te volgen.
- Zo worden de meeste materialen aan het einde van de levensduur van het apparaat op een verantwoorde manier opnieuw gebruikt of gerecycled.
- Met het pictogram met de doorgestreepte vuilnisbak vragen wij u van deze procedures gebruik te maken.
- Neem voor meer informatie over het afhalen, hergebruiken en recyclen van afval contact op met uw plaatselijke of regionale aanspreekpunt voor het recyclebeleid.



<i>Förpackningens innehåll:</i>	
DriveStation (Huvudenhet)	1
Eladapter	1
USB-kabel	1
1394a/FireWire 400-kabel	1
1394b/FireWire 800-kabel	1
eSATA-kabel	1
Snabbinställningsguide	1

Vänligen använd de medföljande kablarna för att minska elektromagnetiska störningar.

- Anslut elsladden för DriveStation till ett eluttag.**
- Anslut en USB-, FireWire 400-, FireWire 800- eller eSATA-kabel i motsvarande port på baksidan av DriveStation.**
- Anslut USB-, FireWire 400-, FireWire 800- eller eSATA-kabeln till din PC eller Mac.**
- Slå på strömbrytaren på baksidan av DriveStation. DriveStation kommer att installeras automatiskt.**

Information om avancerade inställningar och mer detaljerad information finns i användarhandboken som finns på DriveStation eller går att hämta från www.buffalotech.com. Du kan få fram användarhandboken så som beskrivs nedan.
Windows-användare: Öppna [Den här datorn/Datorn] och dubbelklicka på [HD-HSQ] och [DriveNavi.exe], och klicka därefter på [Read the Manual (Läs handboken)].
Mac-användare: Öppna enheten, navigera till [Mac]-mappen och klicka på [Manual].
OBS! Windows-användare har i installationsprogrammet DriveNavi alternativet att installera flera olika programvarupaket. Mer information om de olika programmen tillgängliga för Windows-användare finns i handboken.

Använd endast den medföljande USB-kabeln för att minska elektromagnetiska störningar.

CE-märkesvarning

Det här är en klass B-produkt. I hemmiljö kan produkten orsaka radiostörningar, vilket kan tvinga användaren att vidta adekvata åtgärder.

Miljöinformation

- Den utrustning du har köpt har krävt att man utvunnit och använt naturtillgångar vid tillverkning.
- Utrustningen kan innehålla skadliga ämnen som kan påverka hälsan och miljön.
- För att undvika att dessa ämnen sprids i miljön och för att minska trycket på naturens resurser ber vi dig att utnyttja tillämpliga återvinningssystem.
- Vid återvinningen återanvänds eller återvinns de flesta material i den uttjänta utrustningen på ett säkert sätt.
- Den överkorsade soptunnesymbolen uppmanar dig att använda dessa system.
- Om du vill ha mer information om insamling, återanvändning och återvinning, ber vi att du kontaktar din lokala miljöförvaltning.

	
--	--

Русский	
<i>Сетевой адаптер:</i>	
DriveStation (основное устройство)	1
Кабель USB	1
Кабель 1394a / FireWire 400	1
Кабель 1394b / FireWire 800	1
Кабель eSATA	1
Руководство по быстрой установке	1

Чтобы снизить электромагнитные помехи, пользуйтесь только поставляемыми кабелями.

- Вставьте шнур питания DriveStation в розетку.
- Подключите кабель USB, FireWire 400, FireWire 800 или eSATA к соответствующему порту на задней части DriveStation.
- Подключите кабель USB, FireWire 400, FireWire 800 или eSATA к ПК или Mac.
- Включите переключатель питания на задней части DriveStation. DriveStation будет установлен автоматически.

Расширенные настройки и подробные сведения см. в руководстве пользователя в DriveStation или загрузите его с веб-сайта www.buffalotech.com. Процедура вызова руководства пользователя приведена ниже.

Пользователям Windows: откройте [(Мой) Компьютер], выполните двойной щелчок на [HD-HSQ] и [DriveNavi.exe], затем выберите [Read the Manual (Прочитать инструкцию)].

Пользователям Mac: откройте дисковод, перейдите к папке [Mac], а затем выберите [Manual].
ПРИМЕЧАНИЕ: в программе установки DriveNavi пользователи Windows могут выбрать установку ряда дополнительных пакетов программного обеспечения.
Подробные сведения по поставляемому для Windows дополнительному программному обеспечению см. в руководстве.

Чтобы снизить электромагнитные помехи, пользуйтесь только поставляемым кабелем USB.

	
MO04	MO04

<i>KCC Warning</i>					
<table> <tbody><tr> <td>기종별</td> <td>사 용 자 안 내 문</td></tr> <tr> <td>B급 기기 (가정용 정보통신기기)</td> <td>이 기기는 가정용으로 전자파적합등록을 한 기기로서 주거지역에서는 물론 모든 지역에서 사용 할 수 있습니다.</td></tr> </tbody></table>	기종별	사 용 자 안 내 문	B급 기기 (가정용 정보통신기기)	이 기기는 가정용으로 전자파적합등록을 한 기기로서 주거지역에서는 물론 모든 지역에서 사용 할 수 있습니다.	
기종별	사 용 자 안 내 문				
B급 기기 (가정용 정보통신기기)	이 기기는 가정용으로 전자파적합등록을 한 기기로서 주거지역에서는 물론 모든 지역에서 사용 할 수 있습니다.				

<i>NO</i>	
<i>Pakkens innhold:</i>	
DriveStation (hovedenhet)	1
Strømadapter	1
USB-kabel	1
1394a / FireWire 400-kabel	1
1394b / FireWire 800-kabel	1
eSATA-kabel	1
Hurtigoppsettsguide	1

For å redusere elektromagnetisk interferens, vennligst bruk kun de medfølgende kablene.

- Koble DriveStations strømledning inn i et strømuttak.**
- Koble en USB-, FireWire 400-, FireWire 800- eller eSATA-kabel inn i en passende port på baksiden av DriveStation.**
- Koble USB-, FireWire 400-, FireWire 800- eller eSATA-kabelen til din PC eller Mac.**
- Stil strömbryteren på baksiden av DriveStation til på-stillingen. DriveStation vil installeres automatisk.**

For avanserte innstillinger og mer detaljert informasjon, se i brukerhåndboken som finnes på din DriveStation eller som kan lastes ned fra www.buffalotech.com. Få tilgang til brukerhåndboken slik som beskrevet nedenfor.
Windows-brukere: Åpne [(Min) Datamaskin] og dobbeltklikk på [HD-HSQ] og [DriveNavi.exe], klikk deretter på [Read the Manual (Les håndboken)].
Mac-brukere: Åpne stasjonen, naviger til [Mac]-mappen og klikk deretter på [Manual].
MERK: Innenfor DriveNavi-installeren har Windows-brukere muligheten til å installere flere alternative programvarepakker. Se i brukerhåndboken for mer informasjon om den alternative programvaren som er tilgjengelig for Windows-brukere.

For å redusere elektromagnetisk interferens, vennligst bruk kun den medfølgende USB-kabelen.

CE-merkeadvarsel

Dette er et Klasse B-produkt. Bruk av dette produktet i et hjemmemiljø kan føre til interferens for radiokommunikasjon. I så fall kan det kreves at brukeren foretar egnede tiltak.

Miljøinformasjon

- Det var nødvendig med utvinning og bruk av naturressurser for å produsere dette produktet.
- Utstyret kan inneholde stoffer som kan skade helse og miljø.
- For å unngå å forurense miljøet med slike stoffer og for å spare naturressurser vil vi anbefale at du benytter deg av returordningen for elektronisk avfall.
- Ordningen for innlevering av elektronisk avfall innebærer at mesteparten av materialene som utstyret er laget av, blir resirkulert.
- Søppelkasse-symbolet er en påminnelse om å bruke denne ordningen.
- Hvis du vil vite mer om innlevering, gjenbruk og resirkulering av elektronisk avfall, kan du ta kontakt med kommunens renovasjonsetat.

	
--	--

日本語	
<i>パッケージ内容</i>	
<ul style="list-style-type: none">本製品 ACアダプタ USBケーブル Quick Setup Guide（本紙）	<ul style="list-style-type: none">FireWire400 ケーブル (1394a) FireWire 800 ケーブル (1394b) eSATA
<ol style="list-style-type: none">電源コードをコンセントに接続します。 付属のUSB、FireWire400、FireWire800またはeSATAケーブルをそれぞれに合った製品裏側のポートに差し込みます。 USB、FireWire400、FireWire800またはeSATAケーブルを接続先のコンピューターにつなぎます。 製品裏側の電源をオンにするとDriveStationが自動的にインストールされます。	
上級向け手順や詳細情報を知りたい場合は、User Manualを参照してください。DriveStation本体から参照するか、www.buffalotech.comからダウンロードできます。	
Windowsをご使用の場合: <p>[[マイ]コンピュータ)を開き、[HD-HSQ]をダブルクリックして[DriveNavi.exe]を選択し、[マニュアルを読む]をクリックしてください。</p>	
Macをご使用の場合 <p>ドライブを開き、[Mac]フォルダーの中の[Manual]をダブルクリックします。</p>	
※Windowsをご使用の場合、上記の手順でソフトウェアをインストールすることができます	

한국어			
<i>패키지 내용물:</i>			
DriveStation(본체)	1	전원 어댑터	1
USB 케이블	1	1394a / FireWire 400 케이블	1
1394b / FireWire 800 케이블	1	eSATA 케이블	1
빠른 설치 가이드	1		
전자파 장애를 줄이려면 제공된 케이블만 사용하십시오.			
<ol style="list-style-type: none">DriveStation의 전원 코드를 전원 콘센트에 맞춥니다. 그런 다음 USB, FireWire 400, FireWire 800 또는 eSATA 케이블을 DriveStation 뒷면의 해당 포트에 연결합니다. USB, FireWire 400, FireWire 800 또는 eSATA 케이블을 PC 또는 Mac에 연결합니다. DriveStation 뒷면에 있는 전원 스위치를 ON으로 변경합니다. DriveStation이 자동으로 설치됩니다.			
자세한 내용 및 고급 설정은 DriveStation에 있는 사용 설명서를 참조하거나 www.buffalotech.com에서 사용 설명서를 다운로드하여 참조하십시오. 사용 설명서를 액세스하는 방법은 다음과 같습니다. <p>Windows 사용자: [(내) 컴퓨터]를 열고 [HD-HSQ] 및 [DriveNavi.exe]를 두 번 클릭한 다음 [Read the Manual (설명서 참조)]을 클릭합니다.</p> <p>Mac 사용자: 드라이브를 열고 [Mac] 폴더로 이동한 다음 [Manual]을 클릭합니다.</p> 참고: DriveNavi 설치 관리자는 Windows 사용자에게 여러 옵션 소프트웨어 패키지를 설치할 수 있는 옵션을 제공합니다. Windows 사용자에게 제공하는 옵션 소프트웨어에 대한 자세한 내용은 사용 설명서를 참조하십시오.			
전자파 장애를 줄이려면 제공된 USB 케이블만 사용하십시오.			
주 의			
파손된 데이터에 대해서는 보증하지 않습니다.			

<i>DA</i>	
<i>Pakkens indhold:</i>	
DriveStation (hovedapparat)	1
Netadapter	1
USB-kabel	1
1394a / FireWire 400-kabel	1
1394b / FireWire 800-kabel	1
eSATA-kabel	1
Hurtig installationsvejledning	1

Benyt kun de medfølgende kabler for at mindske elektromagnetisk interferens.

- Sæt netledningen til DriveStation i en stikkontakt.**
- Tilslut et USB-, FireWire 400-, FireWire 800- eller eSATA-kabel i en tilsvarende port bag på DriveStation.**
- Tilslut USB-, FireWire 400-, FireWire 800- eller eSATA-kablet til din pc eller Mac.**
- Skift kontakten bag på din DriveStation til tændt-positionen. DriveStation installeres automatisk.**

For avancerede indstillinger og yderligere oplysninger henvises til brugervejledningen, der findes på din DriveStation eller kan downloades fra www.buffalotech.com. Åbn brugervejledningen som beskrevet nedenfor.
Windows-brugere: Åbn [(Denne) Computer], dobbeltklik på [HD-HSQ] og [DriveNavi.exe], og klik derefter på [Read the Manual (Læs manualen)].
Mac-brugere: Åbn drevet, naviger til mappen [Mac], og klik derefter på [Manual].
BEMÆRK: Windows-brugere kan installere en række ekstra softwarepakker i installationsprogrammet til DriveNavi. Se i brugervejledningen for at få yderligere oplysninger om den ekstra software, der er tilgængelig for Windows-brugere.



Brug kun det medfølgende USB-kabel for at reducere elektromagnetisk interferens.

CE-mærkning

Dette er et produkt i klasse B. I et privat miljø kan dette produkt forårsage radiointerferens, og i dette tilfælde kan det kræves, at brugeren tager passende forholdsregler.

Miljømæssige oplysninger

- Det udstyr, du har købt, er fremstillet af naturligt udvundne materialer og ressourcer.
- Udstyret kan indeholde sundhedsskadeligt materiale, der kan have en skadelig effekt på helbred og miljø.
- For at undgå spredning af disse stoffer i miljøet og minimere den miljømæssige belastning opfordrer vi til anvendelse af de eksisterende genbrugsordninger.
- Genbrugsordningerne sørger for at genbruge flest mulige dele af udstyret på en miljømæssigt forsvarlig måde.
- Det overstregede skraldespandssymbol opfordrer til at gøre brug af genbrugsordningen.
- Kontakt din lokale genbrugsstation for at få flere oplysninger om indsamling og genbrugsordninger.

	
--	--

简体中文			
<i>包装内容:</i>			
DriveStation(主机)	1	电源适配器	1
USB 线缆	1	1394a / FireWire 400 线缆	1
1394b / FireWire 800 线缆	1	eSATA 线缆	1
快速设置指南	1		
为减轻电磁干扰，请务必使用随附的线缆。			
<ol style="list-style-type: none">将 DriveStation 的电源线插入电源插座。 将 USB、FireWire 400、FireWire 800 或 eSATA 线缆连接至 DriveStation 背面匹配的插口。 连接 USB、FireWire 400、FireWire 800 或 eSATA 线缆至您的 PC 或 Mac。 将 DriveStation 背面的电源开关切换到开启位置。DriveStation 将自动开始安装。			

有关高级设置和详细信息，请查阅用户手册。该手册在您的 DriveStation 上，或可以从 www.buffalotech.com 下载。请按如下访问用户手册。
Windows 用户: 打开 [(我的) 电脑] 并双击 [HD-HSQ] 和 [DriveNavi.exe]，然后单击 [Read the Manual (阅读手册)]。
Mac 用户: 打开驱动器，进入 [Mac] 文件夹，然后单击 [Manual]。
注意: 在 DriveNavi 安装程序中，Windows 户可选择安装几个可选软件包。请查阅手册以获得有关适用于 Windows 用户的可选软件的详细信息。

为减轻电磁干扰，请务必使用随配的 USB 线缆。

繁體中文			
<i>包裝內容:</i>			
DriveStation (主機)	1	電源整	1
USB 連接線	1	1394a/FireWire 400 連接線	1
1394b/FireWire 800 連接線	1	eSATA 連接線	1
快速安裝指南	1		
為了避免電磁干擾，請務必使用隨附連接線。			
<ol style="list-style-type: none">將 DriveStation 電源線插入電源插座。 將 USB FireWire 400 FireWire 800 或 eSATA 連接線連接至 DriveStation。後側的連接埠。 將 USB、FireWire 400、FireWire 800 或 eSATA 連接線連接至 PC 或 Mac。 將 DriveStation 背面的電源開關切至開啓位置。DriveStation 將自動安裝。			

有關進階設定或及更多詳細資訊，請參閱 DriveStation 中的使用手冊，或從網站下載：www.buffalotech.com。請依以下說明存取使用手冊。
Windows 使用者: 開啟 [(我的) 電腦]，在 [HD-HSQ] 及 [DriveNavi.exe] 上按兩下，然後按 [Read the Manual (請閱讀手冊)]。
Mac 使用者: 開啟磁碟，找到 [Mac] 資料夾，按 [Manual]。
注意: 在 DriveNavi 安裝程式中，Windows 使用者可選擇安裝多種軟體套件。有關 Windows 使用者可使用的選用軟體的更多資訊，請參閱手冊。

為避免電磁波干擾，請務必使用內附 USB 連接線。

<i>FI</i>	
<i>Pakkauksen sisältö:</i>	
DriveStation (pääyksikkö)	1
Vaihtovirtasovitin	1
USB-kaapeli	1
1394a / FireWire 400 kaapeli	1
1394b / FireWire 800 kaapeli	1
eSATA-kaapeli	1
Pika-asennusopas	1

Sähkömagneettisten häiriöiden vähentämiseksi käytä vain toimitettuja kaapeleita.

- Kytke DriveStation-aseman virtakaapeli pistorasiaan.**
- Kytke USB-, FireWire 400-, FireWire 800- tai eSATA-kaapeli vastaavaan, DriveStation-aseman takana olevaan porttiin.**
- Kytke USB-, FireWire 400-, FireWire 800- tai eSATA-kaapeli PC- tai Mac-tietokoneeseen.**
- Käännä DriveStation-aseman takana oleva virtakytkin päälle. DriveStation asentuu automaattisesti.**

Tietoja lisäasetuksista ja muita lisätietoja on User Manual oppaassa, joka sijaitsee DriveStation-asemassa tai on ladattavissa osoitteesta www.buffalotech.com. Käytä opasta seuraavien ohjeiden mukaan.
Windows-käyttäjät: Avaa [(Oma) Tietokone], kaksoinsapsauta [HD-HSQ] ja [DriveNavi.exe] ja napsauta sitten [Read the Manual (Lue käyttöopas)].
Mac-käyttäjät: Avaa asema, selaa esille [Mac]-kansio ja napsauta [Manual].
HUOMAUTUS: DriveNavi-asennusohjelmassa Windows-käyttäjillä on mahdollisuus asentaa useita valinnaisia ohjelmistopaketteja. Katso oppaasta lisätietoja Windows-käyttäjien saatavilla olevista valinnaisista ohjelmistoista.

Sähkömagneettisten häiriöiden vähentämiseksi käytä vain toimitettua USB-kaapelia.

CE-merkintä

Tämä on luokan B tuote. Kotikäytössä tämä tuote voi aiheuttaa häiriöitä radioliikenteeseen, jolloin käyttäjän on ehkä tehtävä tarvittavia toimenpiteitä.
Tietoja ympäristövaikutuksista

- Tämän tuotteen valmistaminen on edellyttänyt luonnonvarojen käyttöä.
- Tämä laite saattaa sisältää aineita, jotka voivat olla haitallisia terveydelle ja ympäristölle.
- Jotta haitallisia aineita ei pääse kulkeutumaan luontoon ja jotta luonnonvarojen käyttö voidaan minimoida, laite kannattaa kierrättää sen käyttöiän päätyttyä.
- Kierrätyksessä laitteen materiaalit voidaan hyödyntää.
- Kieltoimerkin sisällä oleva roskasäiliö on kierrätyksen tunnusmerkki.
- Jos haluat lisätietoja kierrätyksestä, ota yhteyttä paikallisiin jätehuoltoviranomaisiin.

	
--	--

ภาษาไทย			
<i>สิ่งที่อยู่ในกล่อง:</i>			
DriveStation (ตัวเครื่องหลัก)	1	ตัวแปลงไฟ	1
สาย USB	1	สาย 1394a / FireWire 400	1
สาย 1394b / FireWire 800	1	สาย eSATA	1
คู่มือการติดตั้งอย่างย่อ	1		
เพื่อหลีกเลี่ยงการรบกวนจากคลื่นแม่เหล็กไฟฟ้า ให้ใช้เฉพาะสายที่นำมาเท่านั้น			
<ol style="list-style-type: none">เสียบสายไฟ DriveStation เข้าเต้าเสียบไฟ เชื่อมต่อสาย USB, FireWire 400, FireWire 800, หรือ eSATA เข้ากับช่องที่แนะนำบนด้านหลังของ DriveStation เชื่อมต่อสาย USB, FireWire 400, FireWire 800 หรือ eSATA เข้ากับ PC หรือ Mac ของท่าน ผลักสวิตช์ไฟที่ด้านหลังของ DriveStation ไปยังตำแหน่งเปิด DriveStation จะได้รับการติดตั้งโดยอัตโนมัติ			

สำหรับการติดตั้งขั้นสูง และขอชมรายละเอียดอื่นๆ ให้ศึกษาจากคู่มือการใช้งานที่อยู่ใน DriveStation หรือสามารถดาวน์โหลดได้จาก www.buffalotech.com สามารถเข้าถึงคู่มือผู้ใช้ได้ตามที่อธิบายไว้ด้านล่าง
ผู้ใช้ Windows: เปิด [คอมพิวเตอร์ (ของฉัน)] และดับเบิลคลิก [HD-HSQ] และ [DriveNavi.exe], แลคลิก [Read the Manual (อ่านคู่มือ)]
ผู้ใช้ Mac: เปิดไดรฟ์ ไปยังโฟลเดอร์ [Mac] แล้วคลิก [Manual]
หมายเหตุ: ในตัวติดตั้ง DriveNavi ผู้ใช้ Windows จะมีส่วนเลือกในการติดตั้งซอฟต์แวร์อื่นๆเพิ่มเติม สำหรับรายละเอียดของซอฟต์แวร์เพิ่มเติมที่มีให้กับผู้ใช้งานบน Windows ให้ศึกษาจากคู่มือการใช้

عربي			
<i>محتويات العبوة:</i>			
DriveStation (الوحدة الرئيسية)	1	كبل FireWire 400/1394a	1
كبل USB	1	كبل eSATA	1
كبل FireWire 800/1394a	1	دليل الإعداد السريع	1
مهايئ الطاقة	1		
لتخفيض التداخل الكهرومغناطيسي، الرجاء استعمال الكبلات المرفقة فقط.			
<ol style="list-style-type: none">أدخل سلك الطاقة الخاص بالجهاز DriveStation في مأخذ الطاقة. أوصل كبل USB أو FireWire 400 أو FireWire 800 أو eSATA في المنفذ المناسب في الجهة الخلفية للجهاز DriveStation. أوصل كبل USB أو FireWire 400 أو FireWire 800 أو eSATA بالكمبيوتر Windows أو الماكنتوش. بدل مفتاح الطاقة الموجود في الجهة الخلفية للجهاز DriveStation للوضع on. سيتم تركيب الجهاز DriveStation تلقائياً. بخصوص التهيئات المتقدمة وللحصول على مزيد من المعلومات التفصيلية، يرجى مراجعة دليل المستخدم، الموجود في الجهاز DriveStation أو الذي يمكن تنزيله من الموقع التالي على شبكة الانترنت www.buffalotech.com. افتح دليل المستخدم كما هو موصوف بالأمثل.			
مستخدمي Windows: افتح [جهاز الكمبيوتر] ثم انقر مرتين على [HD-HSQ] و[DriveNavi.exe] ثم انقر على Read the Manual].			
مستخدمي الماكنتوش: افتح القرص وانتقل لغاية مجلد [Mac] ثم انقر [Manual].			
ملاحظة: ضمن برنامج تركيب DriveNavi، مستخدمي نظام التشغيل Windows لديهم الخيار لتركيب مجموعة متعددة من البرامج الاختيارية. راجع دليل المستخدم للاطلاع على مزيد من المعلومات المتعلقة بالبرامج الاختياري المتوفر لمستخدمي نظام التشغيل Windows.			