



# Service Manual / Manuel de Service

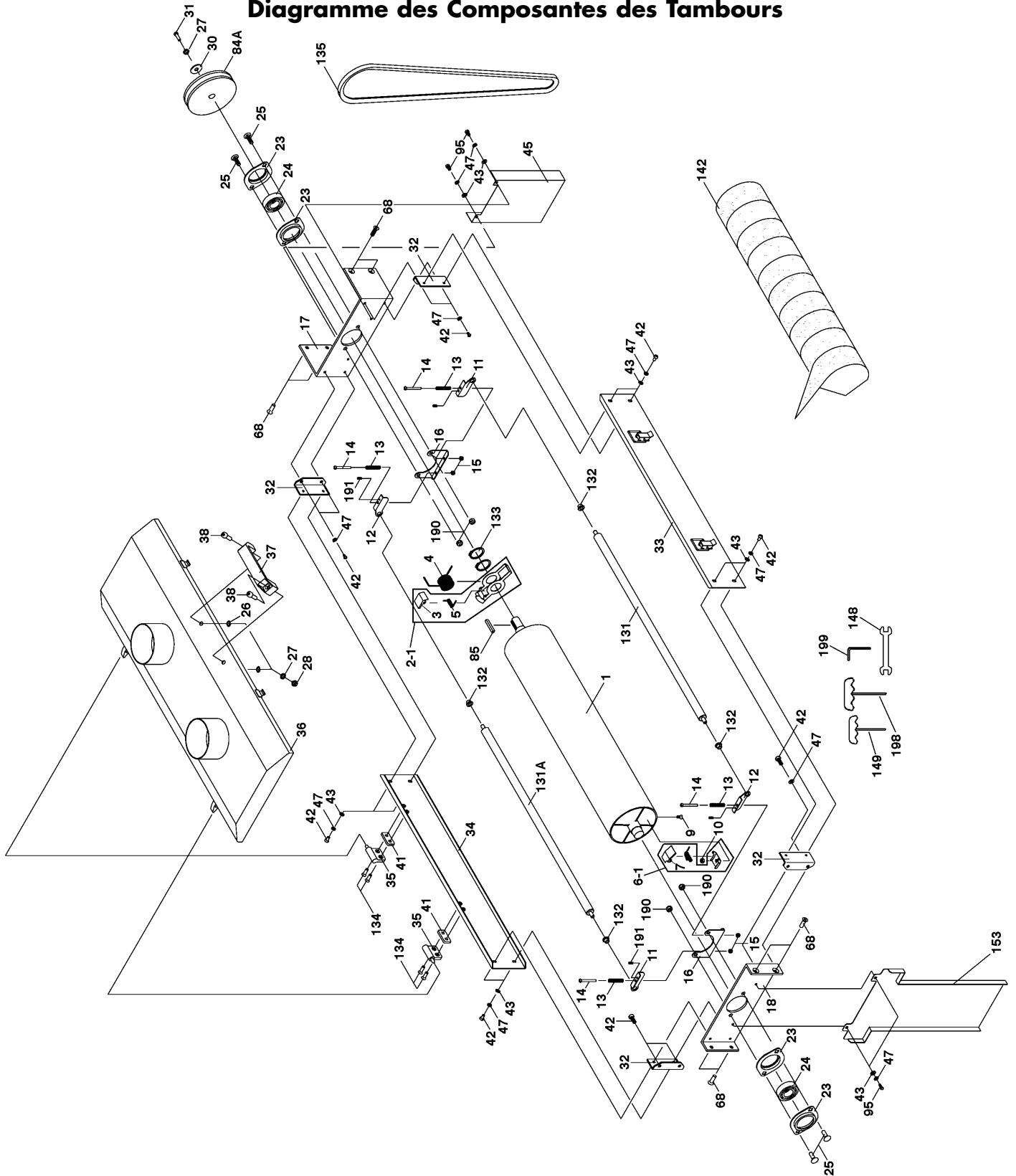
## 26" x 12" Single Drum Sander Ponceuse à Tambour Simple de 26" x 12"



Revised/Revisé 10/2013

### Drum Components Diagram / Diagramme des Composantes des Tambours

# KC-26-1-D





# Service Manual / Manuel de Service

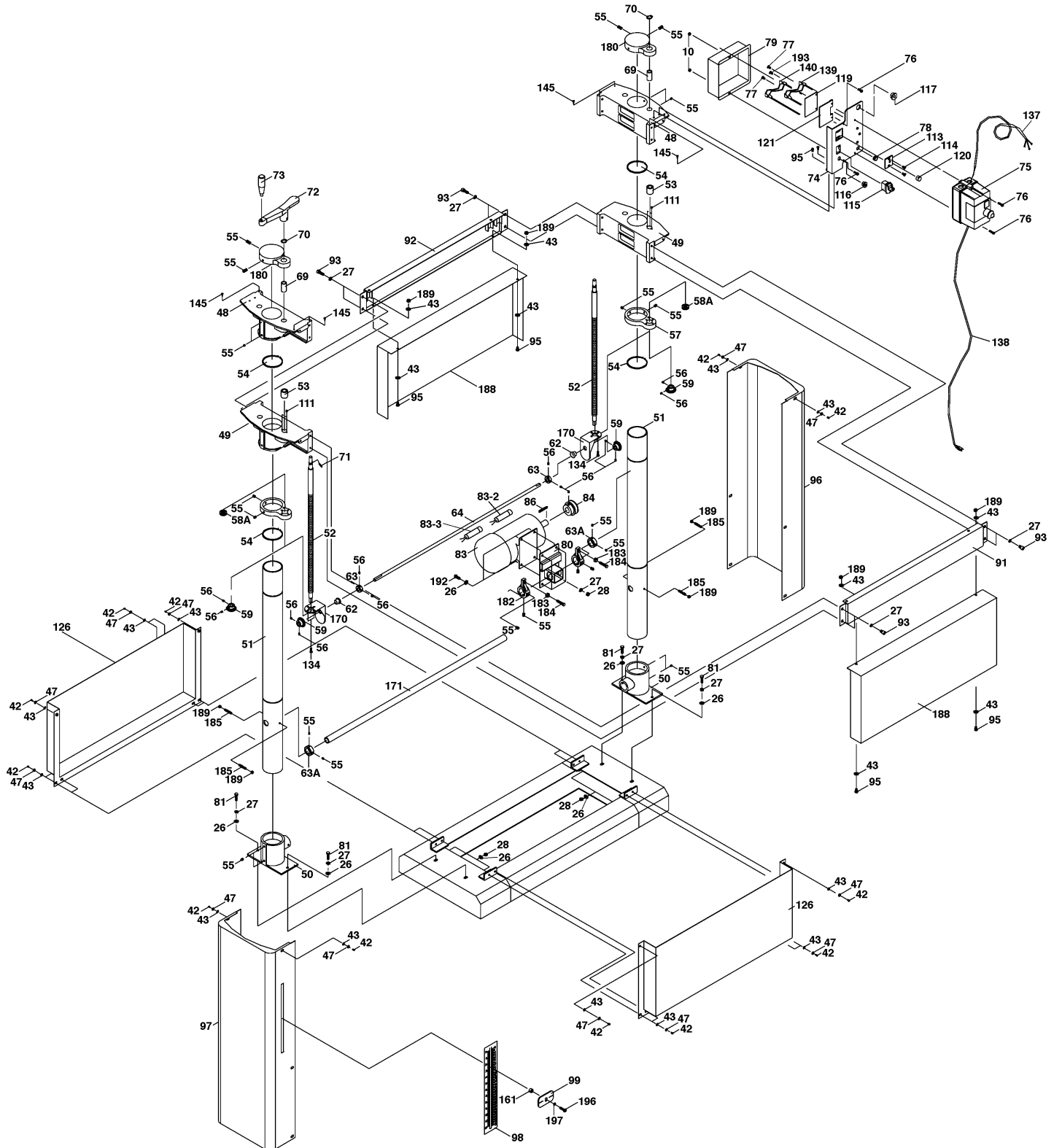
## 26" x 12" Single Drum Sander

### Ponceuse à Tambour Simple de 26" x 12"



#### Elevation Components Diagram / Diagramme des Composantes D'Élévation

### KC-26-1-D





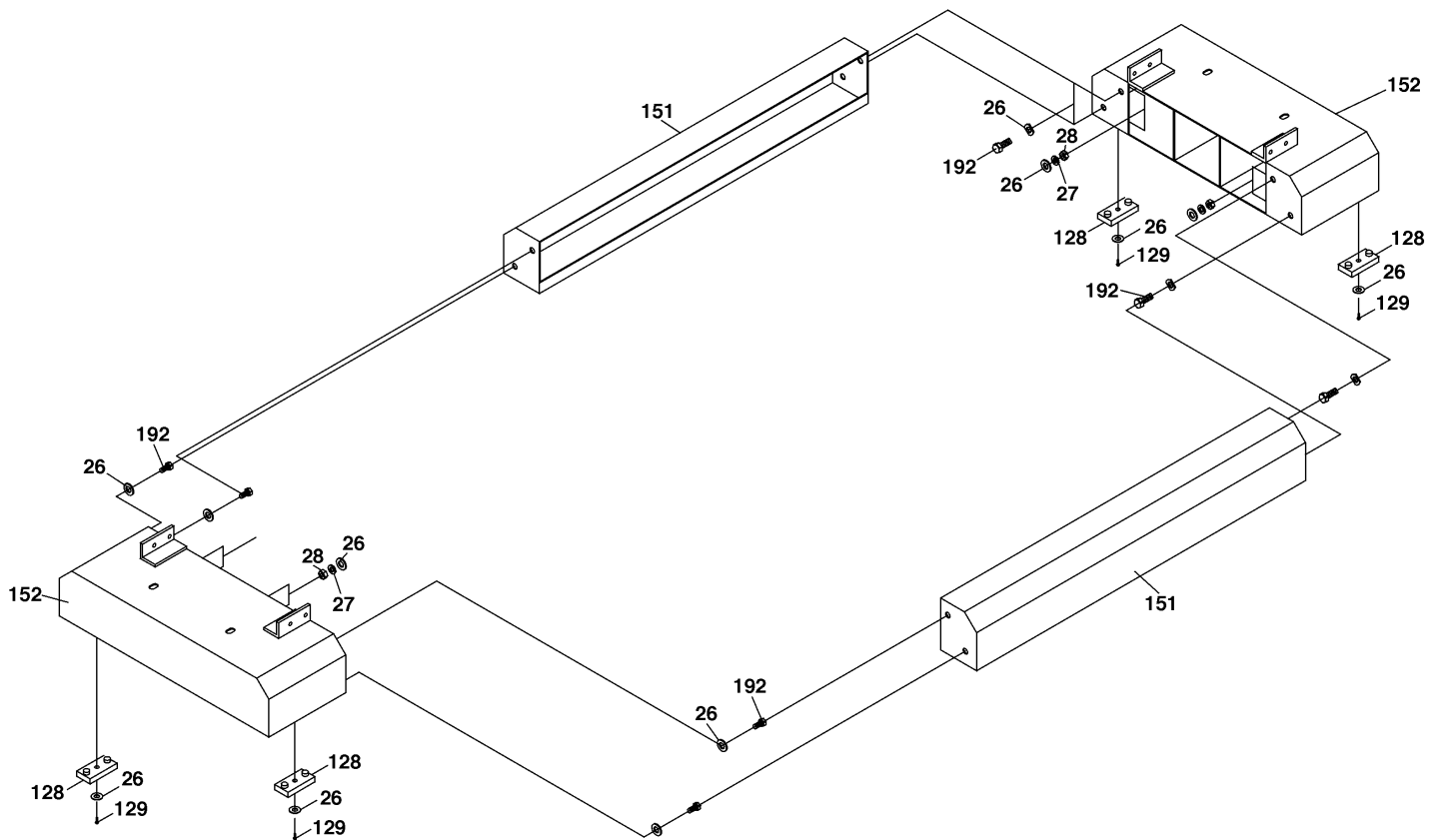
# Service Manual / Manuel de Service

## 26" x 12" Single Drum Sander Ponceuse à Tambour Simple de 26" x 12"



### Brace Diagram / Diagramme des Supports

# KC-26-1-D





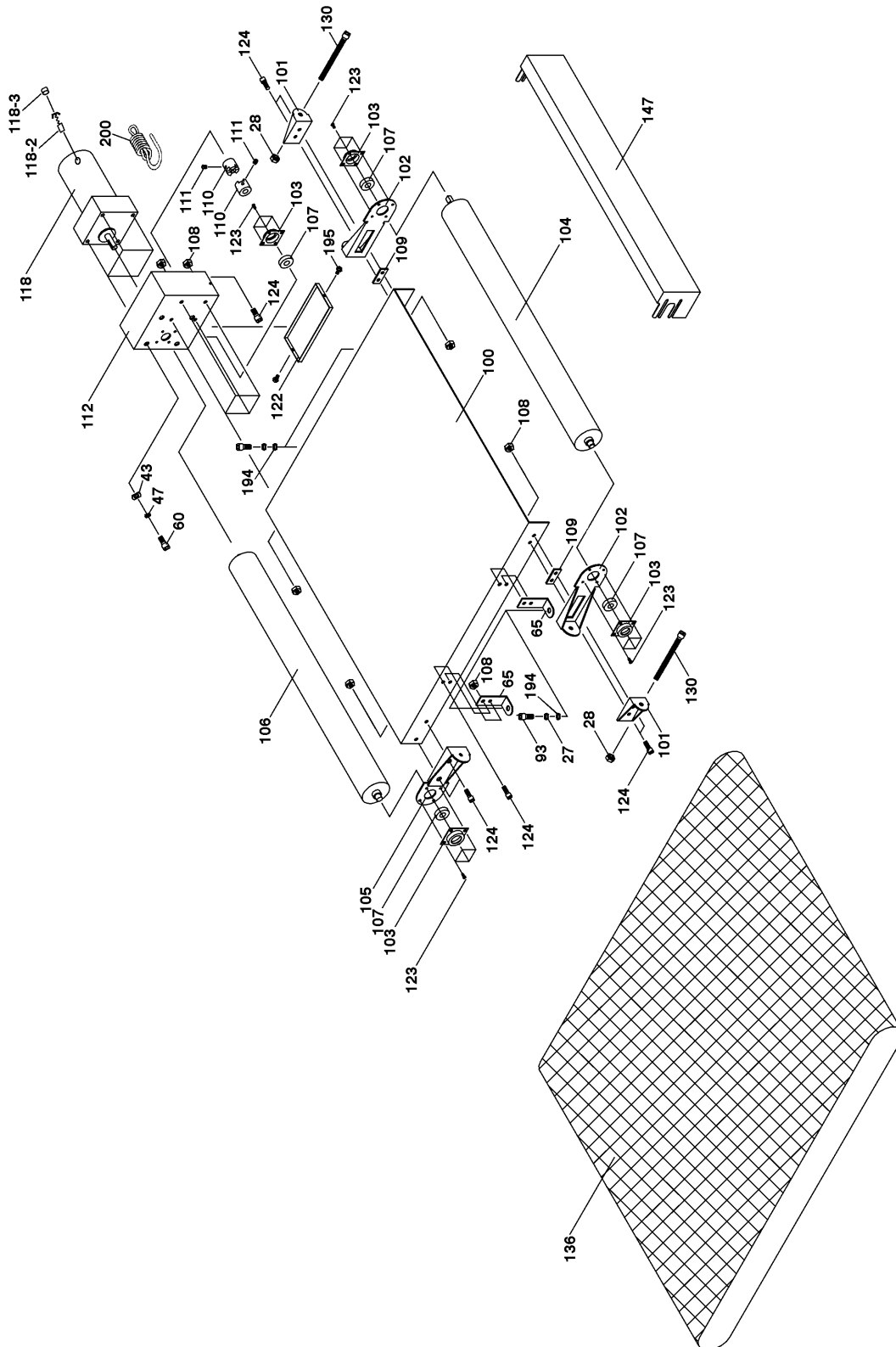
# Service Manual / Manuel de Service

## 26" x 12" Single Drum Sander Ponceuse à Tambour Simple de 26" x 12"



### Conveyor Diagram / Diagramme du Convoyeur

# KC-26-1-D





## ® Parts Pricing List / Liste de Prix des Pièces KC-26-1-D

Diag.	Order # Com.	English Description	Description Française	Qty./Qté.	Price/Prix
1	1102610010	DRUM	TAMBOUR	1	\$335.23
2-1	1102610021	PULL CLAMP BRACKET ASS'Y (LARGE)	SUP. DU LEVIER DE RETENUE ASS. (LRG)	1	\$27.51
3	1102610030	PULL CLAMP	LEVIER DE SERRAGE	1	\$3.73
4	1102610040	BIG SPRING FOR PULL CLAMP	GRAND RESSORT/LEVIER DE SER.	1	\$12.58
5	1102610050	SMALL SPRING FOR PULL CLAMP	PETIT RESSORT/LEVIER DE SERRAGE	1	\$3.48
6-1	1102610061	FIXED CLAMP BRACKET ASS'Y (SMALL)	SUP. DU CRAMPON FIXE ASS.(PETIT)	1	\$15.11
7	1102610070	FIXED CLAMP	CRAMPON FIXE	1	\$3.48
9	1102610090	COUNTERSUNK SCREW	VIS A TETE FRAISEE	1	\$1.71
10	1102610100	HEX. NUT	ECROU HEXAGONAL	3	\$1.71
11	1102610110	PRESSURE PLATE (RIGHT)	PLAQUE DE PRESSION (DROITE)	2	\$10.05
12	1102610120	PRESSURE PLATE (LEFT)	PLAQUE DE PRESSION (GAUCHE)	2	\$11.32
13	1102610130	ADJUSTMENT SPRING	RESSORT D'AJUSTEMENT	4	\$3.36
14	1102610140	PAN HD SCREW	VIS A TETE BOMBEE	4	\$2.97
15	1102610150	NYLON HEX. NUT	ECROU HEXAGONAL AVEC NYLON	4	\$2.21
16	1102610160	CLAMP BLOCK	BLOCS DES CRAMPONS	2	\$8.67
17	1102610170	RIGHT BEARING HOUSING	BOITIER DU ROULEMENT DROIT	1	\$50.53
18	1102610180	LEFT BEARING HOUSING	BOITIER DU ROULEMENT GAUCHE	1	\$48.00
23	1102610230	BEARING CAP	CAPUCHON DU ROULEMENT	4	\$7.15
24	1102610240	BALL BEARING	ROULEMENT A BILLES	2	\$21.44
25	1102610250	CARRIAGE BOLT	BOULON DE CARROSERIE	4	\$2.34
26	1102610260	WASHER	RONDELLE	38	\$1.77
27	1102610270	SPRING WASHER	RONDELLE A RESSORT	31	\$1.84
28	1102610280	HEX. NUT	ECROU HEXAGONAL	24	\$1.71
30	1102610300	SPECIAL WASHER	RONDELLE SPECIALE	1	\$1.84
31	1102610310	SCREW (LEFT THREADED)	VIS (FILETEE A GAUCHE)	1	\$3.73
32	1102610320	ANGLE PLATE	PLAQUE EN ANGLE	4	\$5.89
33	1102610330	FRONT HEAD PLATE	PLAQUE DE LA TETE AVANT	1	\$47.88
34	1102610340	REAR HEAD PLATE	PLAQUE DE LA TETE ARRIERE	1	\$41.56
35	1102610350	COVER HINGE	CHARNIERE DU COUVERCLE	2	\$4.99
36	1102610360	DUST GUARD	GARDE DE POUSSIERE	1	\$170.78
37	1102610370	DUST GUARD HANDLE	POIGNEE DU GARDE DE POUSSIERE	1	\$6.64
38	1102610380	CAP SCREW	BOULON A TETE CYLINDRIQUE	2	\$2.28
41	1102610410	SHIM	ESPACEUR	2	\$3.73
42	1102610420	PAN HD SCREW	VIS A TETE BOMBEE	32	\$1.77
43	1102610430	WASHER	RONDELLE	40	\$1.71
45	1102610450	PULLEY GUARD	GARDE DE LA POULIE	1	\$44.21
47	1102610470	SPRING WASHER	RONDELLE A RESSORT	40	\$1.71
48	1102610480	UPPER BRACKET	SUPPORT DU HAUT	2	\$88.48
49	1102610490	SLIDE	COULISSEAU	2	\$88.48
50	1102610500	LOWER BRACKET	SUPPORT DU BRAS	2	\$50.53
51	1102610510	TABLE GUIDE POST	POTEAU GUIDE DE TABLE	2	\$113.78
52	1102610520	WORM SHAFT	ENGRENAGE VIS SANS FIN	2	\$118.47
53	1102610530	WORM SHAFT BUSHING	BAGUE DE LA VIS SANS FIN	2	\$22.70
54	1102610540	RETAINING RING/SHAFT	ANNEAU DE RETENUE/TIGE	4	\$8.67
55	1102610550	SET SCREW	VIS SANS TETE	24	\$1.96
56	1102610560	SET SCREW	VIS SANS TETE	13	\$2.21
57	1102610570	WORM SHAFT HOLDER	PORTE ENGRENAGE SANS FIN	2	\$31.56

Pricing subject to change without prior notice. / Prix sujet à changement sans préavis.



## Parts Pricing List / Liste de Prix des Pièces **KC-26-1-D**

Diag.	Order # Com.	English Description	Description Française	Qty./Qté.	Price/Prix
58A	1102610581	THRUST BEARING	ROULEMENT A BUTEE	2	\$36.62
59	1102610590	BEVEL GEAR	ENGRENAGE EN BISEAU	4	\$22.58
60	1102610600	CAP SCREW	BOULON A TETE CYLINDRIQUE	4	\$2.95
62	1102610620	SHOULDER BUSHING	BAGUE A EPAULEMENT	2	\$2.34
63	1102610630	POSITIONING COLLAR	COLLET DE POSITIONNEMENT	2	\$5.50
63A	1102610631	POSITIONING COLLAR	COLLET DE POSITIONNEMENT	2	\$10.05
64	1102610640	DRIVE SHAFT	TIGE DE COMMANDEMENT	1	\$37.51
65	1102610650	BRACKET	SUPPORT	4	\$8.79
68	1102610680	COUNTERSUNK SCREW	VIS A TETE FRAISEE	8	\$2.09
69	1102610690	BUSHING	BAGUE	2	\$10.05
70	1102610700	RETAINING RING/SHAFT	ANNEAU DE RETENU/TIGE	2	\$1.71
71	1102610710	SPRING PIN	GOUPILLE A RESSORT	1	\$1.84
72	1102610720	ELEVATION HANDLE	POIGNEE D'ELEVATION	1	\$31.44
73	1102610730	HANDLE	POIGNEE	1	\$13.85
74	1102610740	SWITCH MOUNTING PLATE	PLAQUE DE FIXATION DE L'INTERR.	1	\$31.44
75	1102610750	MAGNETIC SWITCH	INTERRUPTEUR MAGNETIQUE	1	\$124.99
76	1102610760	PAN HD SCREW	VIS A TETE BOMBEE	4	\$1.84
77	1102610770	PAN HD SCREW	VIS A TETE BOMBEE	2	\$1.84
78	1102610780	CORD PROTECTOR	PROTECTEUR DU CORDON	1	\$2.46
79	1102610790	HOUSING SWITCH	BOITIER DE L'INTERRUPTEUR	1	\$22.70
80	1102610800	MOTOR PLATE	PLAQUE DU MOTEUR	1	\$27.76
81	1102610810	HEX. BOLT	BOULON HEXAGONAL	4	\$2.21
83	1102610830	MOTOR	MOTEUR	1	\$441.49
83-2	1102610832	STARTING CAPACITOR	CONDENSATEUR DE DEMARRAGE	1	\$37.63
83-3	1102610833	RUNNING CAPACITOR	CONDENSATEUR D' OPERATION	1	\$32.82
84	1102610840	MOTOR PULLEY	POULIE DU MOTEUR	1	\$22.70
84A	1102610841	DRUM PULLEY	POULIE DU TAMBOUR	1	\$63.18
85	1102610850	KEY	CLE DE RETENUE	1	\$2.46
86	1102610860	KEY	CLE DE RETENUE	1	\$2.34
91	1102610910	FRONT TABLE SUPPORT	SUPPORT DE LA TABLE AVANT	1	\$82.16
92	1102610920	REAR TABLE SUPPORT	SUPPORT DE LA TABLE ARRIERE	1	\$82.16
93	1102610930	CAP SCREW	BOULON A TETE CYLINDRIQUE	12	\$2.09
95	1102610950	HEX. BOLT	BOULON HEXAGONAL	10	\$1.71
96	1102610960	COVER (RIGHT)	COUVERCLE (DROIT)	1	\$113.78
97	1102610970	COVER (LEFT)	COUVERCLE (GAUCHE)	1	\$120.11
98	1102610980	GRADUATED SCALE	EHELLE GRADUEE	1	\$10.05
99	1102610990	INDICATOR	INDICATEUR	1	\$4.11
100	1102611000	CONVEYOR BELT PLATE	PLAQUE DE LA TABLE DU CONVOYEUR	1	\$189.56
101	1102611010	MICRO ADJUSTMENT BLOCK	BLOC DE MICRO-AJUSTEMENTS	2	\$9.68
102	1102611020	STATIONNARY MICRO-ADJUST. BLOCK	BLOC DE MICRO-AJUST. STATIONNAIRE	2	\$15.11
103	1102611030	BEARING CAP	CAPUCHON DU ROULEMENT	4	\$4.99
104	1102611040	CONVEYOR BELT DRUM	TAMBOUR DE LA COURROIE/CONV.	1	\$124.92
105	1102611050	POSITIONING PLATE	PLAQUE DE POSITIONNEMENT	1	\$14.74
106	1102611060	DRIVE ROLLER (RUBBER)	ROULEAU DE COMM. (CAOUT.)	1	\$202.33
107	1102611070	SPECIAL BALL BEARING	ROULEMENT A BILLES SPECIAL	4	\$54.95
108	1102611080	NYLON HEX. NUT	VIS SANS TETE	18	\$1.90
109	1102611090	SPACER	ESPACEUR	2	\$4.99

Pricing subject to change without prior notice. / Prix sujet à changement sans préavis.



## Parts Pricing List / Liste de Prix des Pièces KC-26-1-D

Diag.	Order # Com.	English Description	Description Française	Qty./Qté.	Price/Prix
110	1102611100	SHAFT JOINT	JOINT D'EMBRAYAGE	2	\$12.45
111	1102611110	SET SCREW	VIS SANS TETE	6	\$1.77
112	1102611120	CONVEYOR DRIVE HOUSING	BOITIER DE L'EMBRAYAGE DU CONV.	1	\$75.83
113	1102611130	ELECTRICAL INSULATION BOARD	PANNEAU D'ISOLATION ELECTRIQUE	1	\$2.85
114	1102611140	COUNTERSUNK SCREW	VIS A TETE FRAISEE	2	\$1.71
115	1102611150	CONVEYOR SWITCH	INTERRUPTEUR DU CONVOYEUR	1	\$14.95
116	1102611160	STRAIN RELIEF (SMALL)	ATTACHE CORDON (PETIT)	1	\$2.85
117	1102611170	STRAIN RELIEF (LARGE)	ATTACHE CORDON (GRAND)	1	\$2.97
118	1102611180	SPEED REDUCTION MOTOR	MOTEUR REDUCTION VITESSE	1	\$492.09
118-2	1102611182	CARBON BRUSH SET (2)	JEU DE BALAI AU CARBONE (2)	1	\$18.91
118-3	1102611183	CARBON BRUSH COVER	COUVERCLE DES BALAIS	2	\$2.85
119	1102611190	PC BOARD	PLAQUE DU CIRCUIT IMPRIME	1	\$73.30
120	1102611200	REGULATOR KNOB	BOUTON REGULATEUR	1	\$4.74
121	1102611210	PC BOARD FIX PLATE	PLAQUE DE FIXATION/CIRCUIT IMP.	1	\$4.74
122	1102611220	DRIVE HOUSING BUTTON COVER	COUV. DU BAS DU BOITIER D'EMBR.	1	\$8.79
123	1102611230	PAN HD SCREW	VIS A TETE BOMBEE	16	\$1.65
124	1102611240	CAP SCREW	BOULON A TETE CYLINDRIQUE	18	\$2.28
126	1102611260	SPACING PLATE	PLAQUE ESPACEUR	2	\$101.13
128	1102611280	PAD	COUSSINET	4	\$4.99
129	1102611290	PAN HD SCREW	VIS A TETE BOMBEE	4	\$2.02
130	1102611300	HEX. BOLT	BOULON HEXAGONAL	2	\$2.97
131	1102611310	PRESSURE ROLLER (SMALL)	ROULEAU A PRESSION (PETIT)	1	\$56.86
131A	1102611311	PRESSURE ROLLER (LARGE)	ROULEAU A PRESSION (GROS)	1	\$63.18
132	1102611320	BUSHING	BAGUE	4	\$4.11
133	1102611330	RETAINING RING/SHAFT	ANNEAU DE RETENUE/TIGE	2	\$2.72
134	1102611340	COUNTERSUNK SCREW	VIS A TETE FRAISEE	12	\$1.90
135	1102611350	V-BELT	COURROIE EN "V"	1	\$18.91
136	1102611360	CONVEYOR BELT	TABLIER D'ENTRAINEMENT	1	\$324.50
137	1102611370	MOTOR CORD	CORDON DU MOTEUR	1	\$25.23
138	1102611380	POWER CORD	CORDON D'ALIMENTATION	1	\$37.88
139	1102611390	SWITCH WIRE	FIL DE L'INTERRUPTEUR	2	\$4.99
140	1102611400	WIRE WITH TERMINALS	FIL AVEC TERMINAUX	2	\$4.99
142	SB-5120	SANDING BELT	COURROIE DE PONCAGE	1	-
145	1102611450	RUBBER CUSHION	COUSSINET EN CAOUTCHOUC	4	\$2.34
147	1102611470	CONVEYOR COVER	COUVRE CONVOYEUR	1	\$37.76
148	1102611480	OPEN END WRENCH (12-14MM)	CLE OUVERTE (12-14MM)	1	\$4.99
149	1102611490	T-TYPE HEX. WRENCH (2MM)	CLE HEXAGONALE TYPE "T" (2MM)	1	\$8.79
151	1102611510	FRONT AND BACK BASE BRACE	SUP. AVANT ET ARRIERE DE LA BASE	2	\$189.68
152	1102611520	RIGHT AND LEFT BASE BRACE	SUP. DROIT ET GAUCHE DE LA BASE	2	\$290.88
153	1102611530	COLUMN GUARD	GARDE DE LA COLONNE	1	\$37.88
161	1102611610	INDICATOR SPACER	ESPACEUR DE L'INDICATEUR	1	\$1.84
170	1102611700	WORM GEAR FIXING PLATE	PLAQUE FIXE DE LA TIGE SANS FIN	2	\$7.52
171	1102611710	MOTOR PLATE SHAFT	TIGE DE LA PLAQUE DU MOTEUR	1	\$50.53
180	1102611800	POST COVER	COUVERCLES DES COLONNES	2	\$36.37
182	1102611820	MOTOR FIXING COLLAR	COLLET DE FIXATION DU MOTEUR	2	\$12.58
183	1102611830	HEX. NUT	ECROU HEXAGONAL	2	\$1.77
184	1102611840	HEX. BOLT	BOULON HEXAGONAL	2	\$2.34

Pricing subject to change without prior notice. / Prix sujet à changement sans préavis.



## ® Parts Pricing List / Liste de Prix des Pièces **KC-26-1-D**

Diag.	Order # Com.	English Description	Description Française	Qty./Qté.	Price/Prix
185	1102611850	SET SCREW	VIS SANS TETE	4	\$2.09
188	1102611880	SHIELD PLATE	PLAQUE PROTECTRICE	2	\$63.18
189	1102611890	HEX. NUT	ECROU HEXAGONAL	8	\$1.71
190	1102611900	NYLON HEX. NUT	ECROU HEXAGONAL AVEC NYLON	4	\$1.90
191	1102611910	SET SCREW	VIS SANS TETE	4	\$1.77
192	1102611920	HEX. BOLT	BOULON HEXAGONAL	12	\$1.90
193	1102611930	PAN HD SCREW	VIS A TETE BOMBEE	1	\$1.65
194	1102611940	WASHER	RONDELLE	4	\$1.96
195	1102611950	FLANGE HD SCREW	VIS A TETE BRIDEE	2	\$1.84
196	1102611960	PAN HD SCREW	VIS A TETE BOMBEE	1	\$1.84
197	1102611970	WASHER	RONDELLE	1	\$1.65
198	1102611980	T-TYPE HEX. WRENCH (6MM)	CLE HEXAGONAL TYPE "T" (6MM)	1	\$7.52
199	1102611990	HEX. KEY (5MM)	CLE HEXAGONAL (5MM)	1	\$3.10
200	1102612000	REDUCTION MOTOR CORD	CORDON DU MOTEUR DE REDUCTION	1	\$12.58
	110261MBIL	BILINGUAL MANUAL KC-26-1-D	MANUEL BILINGUE KC-26-1-D	1	\$16.50