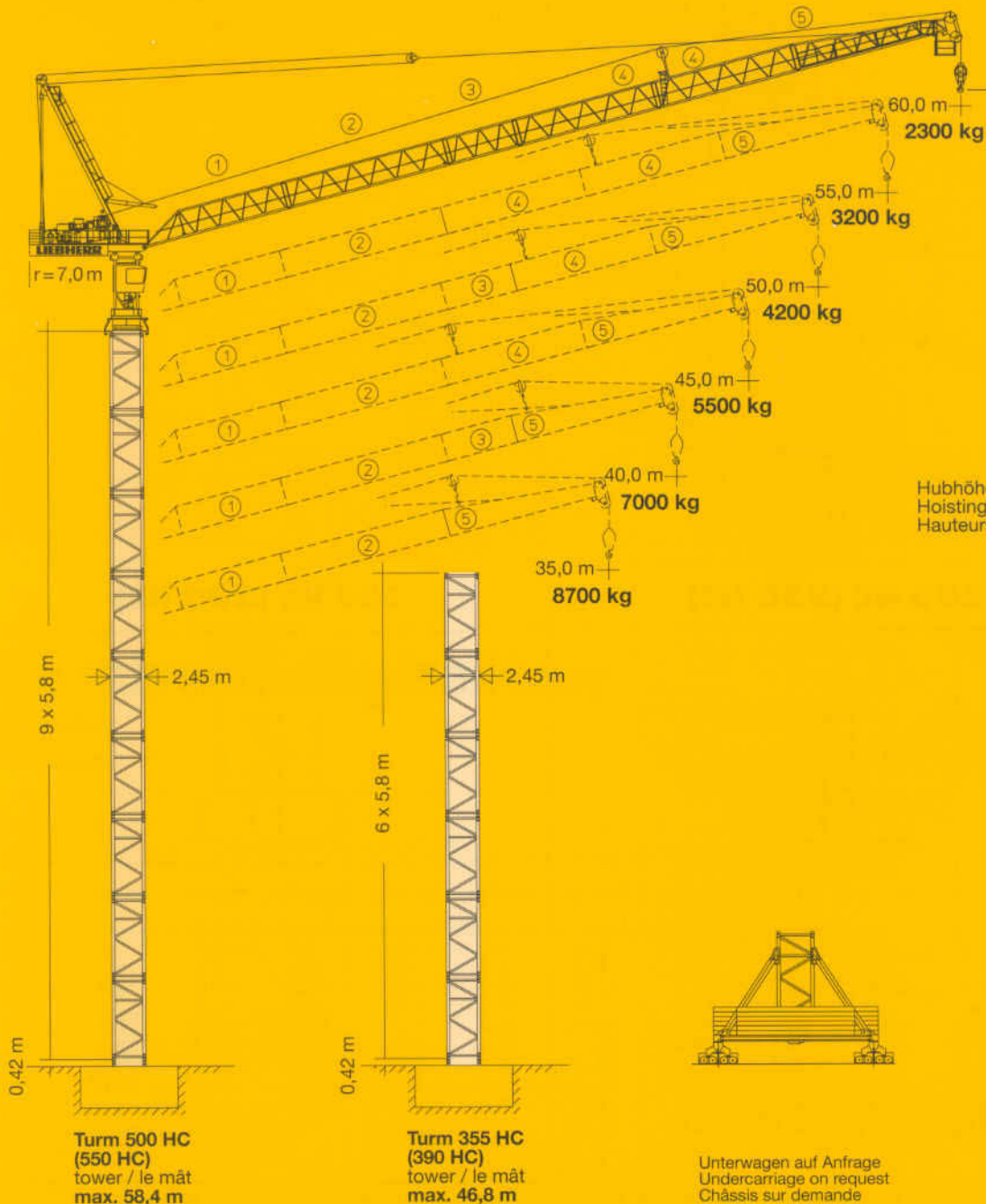


**Tower Crane
Grue à tour**

Turmdrehkran 224 HC-L

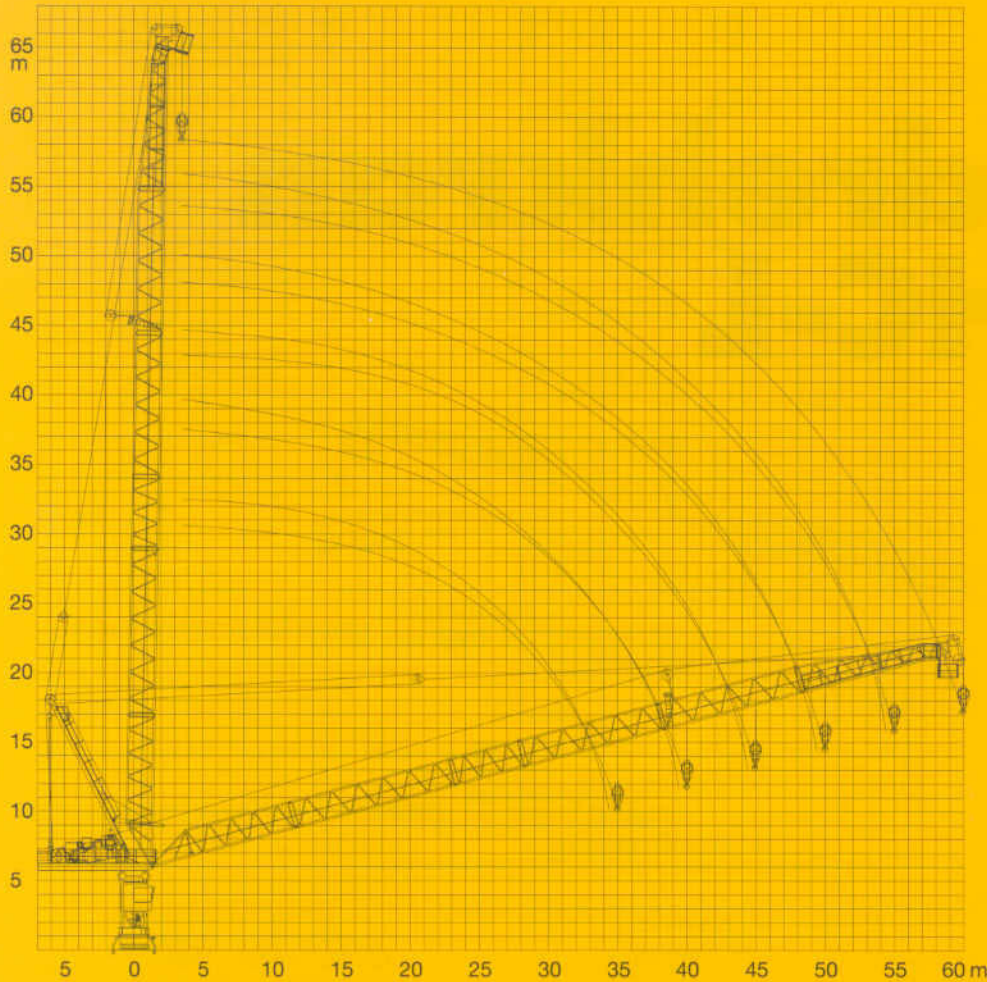


LIEBHERR

Ausladung und Hubhöhe

Radius and hoisting height

Portée et hauteur de levage



mit Turm with tower avec mât	500 HC (550 HC)						355 HC (390 HC)					
zuzüglich Turmstücke plus tower sections plus éléments de mât												
Ausleger Jib Flèche	35,0 m	40,0 m	45,0 m	50,0 m	55,0 m	60,0 m	35,0 m	40,0 m	45,0 m	50,0 m	55,0 m	60,0 m
Turmhöhen tower heights hauteurs de mât	0	0,4	0,4	0,4	0,4	0,4	0,4	0,4	0,4	0,4	0,4	0,4
1	6,2	6,2	6,2	6,2	6,2	6,2	6,2	6,2	6,2	6,2	6,2	6,2
2	12,0	12,0	12,0	12,0	12,0	12,0	12,0	12,0	12,0	12,0	12,0	12,0
3	17,8	17,8	17,8	17,8	17,8	17,8	17,8	17,8	17,8	17,8	17,8	17,8
4	23,6	23,6	23,6	23,6	23,6	23,6	23,6	23,6	23,6	23,6	23,6	23,6
5	29,4	29,4	29,4	29,4	29,4	29,4	29,4	29,4	29,4	29,4	29,4	29,4
6	35,2	35,2	35,2	35,2	35,2	35,2	35,2	35,2	35,2	35,2	35,2	35,2*
7	41,0	41,0	41,0	41,0	41,0	41,0	41,0	41,0	41,0*	41,0*	-	-
8	46,8	46,8	46,8	46,8	46,8	46,8	46,8	46,8*	46,8*	-	-	-
9	52,6	52,6	52,6	52,6*	52,6*	52,6*	52,6*	-	-	-	-	-
10	58,4	58,4*	58,4*	-	-	-	-	-	-	-	-	-
11	64,2*	-	-	-	-	-	-	-	-	-	-	-

* Führungsstück nach Montage ablassen. / Lower guide section after erection. / Baissez la cage télescopique après le montage.
 Außer Betrieb, Auslegerstellung 15° - 70°. / Out of operation, Jib position 15° - 70°. / Hors service, position de flèche 15° - 70°.

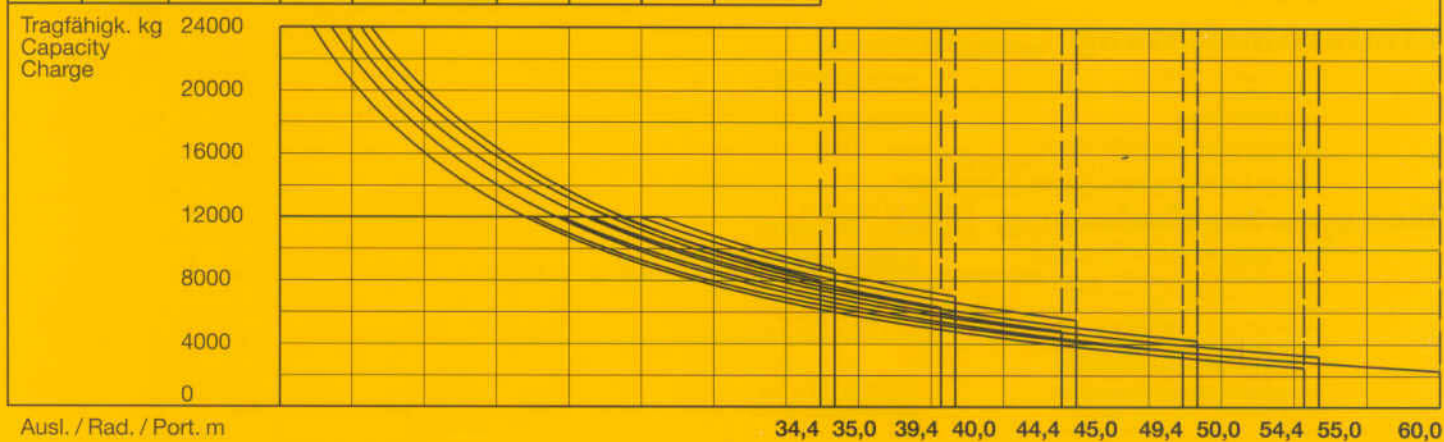
224 HC-L

Ausladung und Tragfähigkeit

Radius and capacity

Portée et charge

Auslegerlänge Length of jib Longueur de flèche m	max. kg m/kg	m/kg											
		15,0	18,0	21,0	24,0	27,0	30,0	35,0	40,0	45,0	50,0	55,0	60,0
60,0	3,5-22,5 12000	12000	12000	12000	10930	9260	7940	6290	5070	4140	3400	2800	2300
55,0	3,5-23,7 12000	12000	12000	12000	11780	10010	8620	6880	5600	4620	3840	3200	
	3,5-13,4 24000	20530	16040	12960	10730	9030	7690	6010	4760	3810	3050	2500	
50,0	3,5-24,9 12000	12000	12000	12000	12000	10740	9270	7430	6080	5030	4200		
	3,5-14,1 24000	22150	17340	14040	11650	9830	8400	6590	5260	4230	3500		
45,0	3,5-26,1 12000	12000	12000	12000	12000	11470	9940	8020	6600	5500			
	3,5-14,8 24000	23550	18490	15020	12500	10590	9080	7180	5770	4800			
40,0	3,5-26,9 12000	12000	12000	12000	12000	11960	10410	8460	7000				
	3,5-15,4 24000	24000	19460	15840	13200	11200	9620	7630	6300				
35,0	3,5-27,8 12000	12000	12000	12000	12000	12000	10810	8700					
	3,5-15,8 24000	24000	20130	16360	13620	11530	9880	8000					



Geschwindigkeiten



Speeds
Vitesses

	U/min 0,7 sl./min tr./min	2 x 7,5 kW
	15°-87° 3,0 min 2,0 min	45 kW + WSB 65 kW + WSB
	Unterwagen auf Anfrage Undercarriage on request Chassis sur demande	
Anschlußwerte Kranoberteil 400 V Power requirement, upper part Puissance requise, partie supérieure		Hubwerk Hoist gear Mécanisme de levage
		65 kW 80 kW 110 kW
kVA		147,0 163,0 193,0

Hubwerk Hoist gear Mécanisme de levage	Gang Gear Rapport	kg	m/min
65,0 kW WIW 280 JX 437 Elmag, WSB Hubhöhe 320,0/160,0 m (4 Lagen) Hoisting height (4 layers) Hauteur sous crochet (4 couches)	1	12000	1,6 / 24,0
	2	5700	3,2 / 48,0
	3	1400	7,6 / 114,0
80,0 kW WIW 290 JX 408 Elmag, WSB Hubhöhe 320,0/160,0 m (4 Lagen) Hoisting height (4 layers) Hauteur sous crochet (4 couches)	1	12000	1,9 / 29,0
	2	5600	3,8 / 57,0
	3	2000	7,5 / 113,0
110,0 kW WIW 300 JX 405 Elmag, WSB Hubhöhe 320,0/160,0 m (4 Lagen) Hoisting height (4 layers) Hauteur sous crochet (4 couches)	1	12000	2,7 / 40,0
	2	5800	5,1 / 76,0
	3	2900	8,5 / 127,0
110,0 kW WIW 300 JX 405 Elmag, WSB Hubhöhe 320,0/160,0 m (4 Lagen) Hoisting height (4 layers) Hauteur sous crochet (4 couches)	4	700	15,6 / 234,0
	1	24000	1,3 / 20,0
	2	11900	2,5 / 38,0
	3	6300	4,3 / 64,0
	4	2500	7,8 / 117,0

Technische Daten - Technical data

Caractéristiques techniques

Kranoberteil Upper part of crane Partie supérieure de grue				L (m)	B (m)	H (m)	kg	Einzelgewichte. Single weights. Poids individuels.
Pos. Anz. Item Qty. Rep. Qte. 1 1	Drehbühne mit KUD-Auflage Slewing platform Ensemble mât-cabine			6,72	2,87	3,24	14400	
2 1	Getriebebühne Gear platform Plate-forme des mécanismes			8,43	2,55	2,97	14650	
3 1	Getriebebühne (Container) Gear platform Plate-forme des mécanismes			8,43	2,31	2,55	14650	
4 1	Ausleger-Abspannbock Jib gantry Chevalet de haubange de flèche			12,28	1,99	1,21	4340	
5 1	Ausleger-Anlenkstück Jib heel section Pied de flèche			11,06	1,76	1,99	⊕ 1840	
6 1	Ausl.-Zwischenstück Intermediate jib section Élément interm. de flèche			12,00 m 5,18 m 10,35 m	12,20 5,38 10,55	1,80 1,80 1,80	1,98 1,98 2,00	⊕ 1620 ⊕ 790 ⊕ 1350
7 1	Ausleger-Kopfstück Jib head section Pointe de flèche			12,21	1,75	2,38	⊕ 2120	
Turm Tower Mât								
8 1	Turmstück Tower section Élément de mât			355 HC 500 HC	6,28 6,28	2,45 2,45	2,45 2,45	4910 6350
Klettereinrichtung Climbing equipment Équipement de télescopage								
9 1	Führungsstück (2 Teile) Guide section Cage télescopique			500 HC	12,36 12,36	2,77 2,77	1,60 1,60	3100 3500
10 1	Hydraulikanlage und Klettertraverse Hydraulic unit and climbing cross members Système hydraulique avec traverses de télescopage			500 HC	2,52	1,42	0,55	1760
Transportoptimierung Optimised transport Optimisation du transport								
11 1	Führungsstück / Ausl. Abspannbock Guide section / Jib gantry / Cage télescopique / Chevalet de haubange de flèche			500 HC	12,36	2,77	1,60	7840
12 1	Führungsstück / Kleinteile Guide section / Small parts Cage télescopique / Accessoires			500 HC	12,36	2,77	1,60	9500
13 1	Turmstück / Ausleger-Anlenkstück Tower section / Jib heel section Élément de mât / Pied de flèche			355 HC	12,08	2,45	2,45	11710
14 1	Turmstück / Ausleger-Zwischenst. 12,0 m Tower section / Intermediate jib section Élément de mât / Élément interm. de flèche			355 HC	12,20	2,45	2,45	11490
15 1	Turmstück / Ausleger-Zwischenst. 10,35 m Tower section / Intermediate jib section Élément de mât / Élément interm. de flèche			355 HC	12,08	2,45	2,45	11220
16 1	Turmstück / Ausleger-Zwischenst. 5,18 m Tower section / Intermediate jib section Élément de mât / Élément interm. de flèche			355 HC	6,28	2,45	2,45	5750
17 1	Turmstück / Ausleger-Kopfstück Tower section / Jib head section Élément de mât / Pointe de flèche			355 HC	12,50	2,45	2,45	12100
Kleinteile Small parts Accessoires								
18 1	Seile, Haken, Podeste Ropes, load hook, platforms Câbles, crochet de levage, plates-formes							6400

Datenblatt Nr. 111 P – 3611 H1 B3 DIN 15018 • BGL 2124-0224 / FEM (Section 1) Krangruppe A3 • 03.97

Data sheet

Feuille de caractéristiques

Konstruktionsänderungen vorbehalten!
Subject to alterations!
Sous réserves de modifications!

Printed in Germany.

**Nehmen Sie Kontakt auf mit
Please contact**

Mettez-vous en rapport avec

LIEBHERR-WERK BIBERACH GMBH, Postfach 1663, D-88396 Biberach an der Riß

☎ (0 73 51) 41-0, Fax (0 73 51) 4 12 25