



POMPIERS D'ENTREPRISE ET ÉQUIPES D'INTERVENTION

1. QUE SONT LES POMPIERS D'ENTREPRISE OU L'ÉQUIPE D'INTERVENTION?

Le service des pompiers d'une entreprise est une organisation ayant pour objectif d'intervenir en cas d'incendie ou d'accident dans l'enceinte de l'entreprise.

Ces personnes sont équipées, formées et entraînées pour effectuer des tâches dans des conditions à risque. Elles interviennent par exemple lors de l'endiguement ou la lutte contre un accident majeur potentiel.

Contrairement aux équipes de premiers soins ou de secourisme en entreprise, qui ne peuvent se mettre elles-mêmes en danger et sont appelées pour des tâches telles que le déclenchement d'alarme, l'extinction de petits incendies, les premiers soins ou l'évacuation, les pompiers d'entreprise vont un peu plus loin.

2. POURQUOI LES POMPIERS D'ENTREPRISE OU UNE ÉQUIPE D'INTERVENTION?

Outre l'obligation légale dans certains pays, il existe de nombreux avantages liés à la mise à disposition d'une équipe de pompiers d'entreprise ou d'intervention.

- Les pompiers d'entreprise sont **rapidement sur place** et peuvent prendre les premières mesures de lutte. Ceci permet souvent d'éviter qu'un petit incident ne dégénère en catastrophe.
- De par son expérience l'équipe d'intervention est en mesure de fournir aux **services d'urgence publics**, dès le début, **une image précise de la situation**. En attendant l'arrivée des services publics, les pompiers de l'entreprise interviennent pour limiter les dommages.
- La **connaissance** de l'exploitation et du **processus de production** que possèdent les pompiers de l'entreprise s'avère souvent d'une valeur inestimable. Ces équipes accompagnent, après la première intervention, les services publics vers l'endroit exact et les aident à combattre l'incident. L'équipe d'intervention propre à l'entreprise est en effet bien préparée à un certain nombre de scénarios et sait dès lors parfaitement quelles parties du processus de production doivent être éventuellement mises à l'arrêt et comment le faire.
- Lorsque l'on parle de pompiers d'entreprise ou d'équipe d'intervention, il ne s'agit **pas uniquement de lutte contre l'incendie**. Ces personnes possèdent souvent la formation et les moyens nécessaires pour évacuer de manière efficace et sécurisée, des personnes se trouvant en hauteur ou dans des espaces confinés, lorsque le temps joue un rôle crucial. Des tâches spécifiques peuvent en outre leur être confiées en dehors de leur sphère d'intervention, telles que l'exécution d'un entretien pour lequel il est recommandé de porter une tenue anti-gaz, la mesure de concentration en gaz, l'exécution en interne de l'entretien des moyens de protection respiratoire, etc.

3. TÂCHES DES POMPIERS D'ENTREPRISE ET DES ÉQUIPES D'INTERVENTION

La liste ci-après ne représente que quelques-unes des tâches possibles des pompiers d'entreprise ou des équipes d'intervention, et peut différer selon la nature de l'entreprise et la constitution ou l'organisation, propre à l'entreprise, des équipes d'intervention (en fonction du plan d'urgence interne et de l'étendue de l'incident il se peut que certaines de ces tâches soient confiées plutôt aux équipes de premiers soins ou aux secouristes) :

- Premiers soins lors d'accidents (nécessitant éventuellement des techniques spéciales comme pour les espaces confinés);
- Lutte (élémentaire) contre le feu;
- Intervention au niveau du processus de production afin d'éviter de plus gros dommages;
- Signalement et déclenchement d'alarme auprès des services publics;
- Accueil des services de secours;
- Coordination des services internes;
- Assistance aux services publics;
- Direction et accompagnement de l'évacuation;
- ...

4. DANGERS LORS DE L'EXÉCUTION DES TÂCHES

Selon la nature de l'entreprise et des tâches à accomplir, il y a lieu de distinguer dans la plupart des cas les dangers suivants :

- Brûlures lors de la lutte contre l'incendie;
- Étouffement par présence de fumées;
- Intoxication par des produits chimiques;
- Absorption de produits chimiques via la peau et/ou les voies respiratoires;
- Danger de chute lors d'une intervention en hauteur ou d'intervention en première ligne dans des espaces confinés;
- ...

5. UN APERCU DES SERVICES COMPLEMENTAIRES

5.1. VETEMENTS

ENTRETIEN ET NETTOYAGE DE VETEMENTS RESISTANT AU PRODUITS CHIMIQUES



Via son partenaire Z-Safety & Services, Vandeputte Safety **entretient et nettoie** des vêtements chimiques réutilisables. Ils sont homologués pour réaliser cet entretien pour les marques les plus courantes et possèdent les **instruments de mesure étalonnés** nécessaires pour tester les vêtements.

De plus, les vêtements sont repris dans un système de suivi, permettant ainsi de contrôler à tout moment leur **historique d'entretien**.

5.2. PROTECTION RESPIRATOIRE

ENTRETIEN



Via son partenaire Z-Safety & Services, Vandeputte Safety entretient entre autres des **demi-masques et masques complets**, ainsi que des **systèmes à air comprimé**. Ils sont homologués pour réaliser cet entretien pour les marques les plus courantes et possèdent les instruments de mesure étalonnés nécessaires pour **tester et recertifier** les appareils.

De plus, les appareils sont repris dans un système de suivi, permettant ainsi de contrôler à tout moment l'historique d'entretien des appareils.

5.3. PROTECTION ANTICHUTE

INSTALLATION, ENTRETIEN ET CONTROLE DE SYSTEMES FIXES



Avec son partenaire fixe, Vandeputte Safety a déjà plusieurs années d'expérience dans l'installation de systèmes fixes de protection antichute, allant de **l'analyse** à la pose, en passant par **l'entretien** et la **recertification**.

Vos projets de protection antichute sont entièrement assistés par:

- l'analyse de risques
- l'étude et développement du concept
- le placement
- l'évaluation
- l'entretien et le certification

ENTRETIEN ET CONTROLE D'EPI



Via son partenaire Z-Safety & Services, Vandeputte Safety entretient des **Stop-chutes**. Ils sont homologués pour réaliser cet entretien pour les marques les plus courantes et possèdent les instruments de mesure étalonnés nécessaires pour **tester et recertifier** les appareils.

De plus, les Stop-chutes sont repris dans un **système de suivi**, permettant ainsi de contrôler à tout moment leur **historique d'entretien**.

Attention: pour le contrôle de harnais, de longes et d'autres systèmes de protection antichute, il faut faire appel en Belgique à un organisme indépendant. Aux Pays-Bas et en France, ce contrôle doit être réalisé par une personne autorisée par le fabricant.

5.4.DETECTION DE GAZ

CALIBRAGE



Via son partenaire Z-Safety & Services, Vandeputte Safety se charge de **l'entretien et de la calibration** de **systèmes portables de détection de gaz**. Ils sont homologués pour réaliser cet entretien pour les marques les plus courantes et possèdent les instruments de mesure étalonnés nécessaires pour tester et recertifier les **appareils**.

De plus, les appareils sont repris dans un **système de suivi**, permettant ainsi de contrôler à tout moment leur **historique d'entretien**.

5.5.DOUCHES D'URGENCE ET RINCAGE DES YEUX

POSE



Vandeputte peut vous aider dans le **choix de la bonne douche d'urgence et se charger de la pose et du raccordement adéquat** de ce matériel.

Avec son partenaire-fabricant, Vandeputte Safety a déjà de nombreuses années d'expérience dans l'installation de douches d'urgence, allant de l'analyse à la pose, en passant par l'entretien. N'hésitez donc pas à faire appel à notre expertise pour le choix de la douche d'urgence adaptée à votre entreprise, ainsi que pour la pose.

ENTRETIEN

Un **contrôle annuel** de douches d'urgence et un **remplacement éventuel de pièces** sont d'une importance cruciale pour garantir le bon fonctionnement au bon moment. Via son partenaire Z-Safety & Services, Vandeputte Safety peut se charger de ce contrôle, de l'entretien et des réparations éventuelles..

6. UNE SÉLECTION DE PRODUITS APPROPRIÉE

Le présent guide ne représente qu'une sélection des produits les plus pertinents pour les personnes faisant partie des équipes d'intervention ou des pompiers d'entreprise.

Les produits ont été choisis par nos experts sur la base de leurs longues années d'expérience. Il en résulte une sélection réduite des produits les plus appropriés, permettant de protéger au mieux vos collaborateurs. Les produits sont destinés aux équipes devant intervenir en cas d'incidents plus importants ou de lutte contre l'incendie et ne sont donc pas nécessairement destinés aux tâches devant être effectuées par les équipes de premiers soins ou de secours de l'entreprise, lesquelles interviennent souvent sur des incidents moins importants.

Protection de la tête

Il y a lieu, surtout dans les incendies de grande ampleur, de porter un casque de pompier, mieux à même de protéger contre les dangers du feu, que le casque de sécurité standard (résistance à la chaleur, protection du cou, visière rabattable pour protéger le visage, ...). Ces casques sont en outre facilement associables aux systèmes de communication, masques complets et lampes.

Pour les interventions plus légères il existe des casques d'intervention universels et confortables, équipés d'une mentonnière et qui peuvent en outre servir à reconnaître les services d'intervention, grâce à la palette de couleurs disponibles.

Cette sélection n'est qu'un échantillon de la gamme complète de produits. Consultez les applications sur le site www.vandeputtessafety.com ou adressez-vous à votre contact chez Vandeputte Safety pour une offre sur mesure.

F2 X-TREM TRAFFIC



- Casque d'intervention
- Couleurs: blanc, noir, rouge, bleu marine, jaune, vert, orange HI-VIZ, gris, photoluminescent
- Avec mentonnière
- Art: 1017736
- Unité de commande: 1 pièce



Egalement disponible en variantes Industry (Art: 1017730) et Rescue (Art: 1017725).

CASQUE POMPIER F1SF VISIERE INCOLORE + PROTEGE-NUQUE LAINE-NOMEX + PLAQUETTE NOIRE



- Casque pour pompiers
- Couleurs: bleu, gris, vert, jaune, orange HI-VIZ, rouge, blanc, noir, photoluminescent
- Visière incolore + protège-nuque laine-nomex + plaquette or (Art: 1015492)
- Visière incolore + protège-nuque alu-nomex + plaquette noire (Art: 1015497)
- Visière incolore + protège-nuque alu-nomex + plaquette or (Art: 1015496)
- Visière incolore (Art: 1015556)
- Protège-nuque alu-nomex (Art: 1018307)
- Conforme à: EN 443:2008
- Art: 1015493
- Unité de commande: 1 pièce



La référence pour le pompier professionnel. Le F1E est la variante pour les tours de tête >58 cm.

LAMPE XP LED ATEX 1 POUR CASQUE POMPIER F1SF



- Lampe pour casques pompiers
- 4 batteries AA incluses
- Art: 1015538
- Unité de commande: 1 pièce



Adaptateur pour casque F2 (Art: 1021639).

LAMPE A MAIN/CASQUE 4AAA CPO ATEX



- Lampe à main/casque avec lampe eLED
- ATEX: II 2G Ex e ib IIC T 4 - II 2D Ex ibD 21 T98°C
- Durée d'utilisation: 4 - 5 heures
- Adaptateur pour casque universel (Art: 1000271)
- Imperméable
- Art: 1015073
- Unité de commande: 1 pièce
- Article de stock



Adaptateur pour casque F1 (Art: 1021909).

LAMPE FRONTALE/CASQUE VIZION I ATEX



- Avec sangle en caoutchouc
- 3 façons d'éclairage: spot, diffus et diffus rouge
- ATEX II 2G Ex e ib IIC T 4 - II 2D Ex ibD 21 T98°C
- Imperméable
- Durée d'utilisation: 5 heures
- Art: 1016736
- Unité de commande: 1 pièce

Protection des voies respiratoires

Pour les interventions avec dégagement de produits chimiques ou en cas de lutte intensive contre le feu, il est préférable d'utiliser une protection respiratoire indépendante de l'environnement et ayant le facteur de protection le plus élevé possible (en raison d'une teneur éventuellement basse en oxygène et une concentration inconnue de substances nocives). Pour les interventions plus longues ou les opérations de secours dans des espaces confinés, il y a lieu de prévoir des bonbonnes d'air comprimé sur charriots pouvant servir de source primaire ou de réserve.

Cette sélection n'est qu'un échantillon de la gamme complète de produits. Consultez les applications sur le site www.vandepettesafety.com ou adressez-vous à votre contact chez Vandeputte Safety pour une offre sur mesure.

PULMO-COMMANDE AUTOMAXX



- Raccord rapide
- Suit la respiration de l'utilisateur
- Assure toujours la surpression dans le masque
- Pour espaces confinés
- Bouton de panique pour débit maximal
- Peut être entretenu
- Conforme à: EN 137
- Art: 1002566
- Unité de commande: 1 pièce
- Article de stock

MSA

MASQUE COMPLET ULTRA ELITE PS-MAXX POUR PULMO



- Raccord rapide
- Matériau: caoutchouc
- Visière anti-buée en silicate
- Très grand champ de vision (95 %)
- Lanières réglables
- Sangle pour porter le masque autour de la nuque
- Peut être entretenu
- Membrane vocale pour intelligibilité
- FPN: 50.000
- Conforme à: EN 136-3
- Art: 1002147
- Unité de commande: 1 pièce
- Article de stock

MSA

APPAREIL RESPIRATOIRE AIRGO PRO SINGLE



- Monomètre, sifflet et raccord pulmoccommande en un 1 seul tuyau
- En option avec télémétrie
- Plaque dorsale ergonomique
- FPN: 50.000
- Conforme à: EN137
- Art: 1013561
- Unité de commande: 1 pièce
- Article de stock

MSA

HARNAIS DE SUSPENSION ALPHA PRO



- Harnais de suspension à combiner avec appareils Airgo
- Harnais anti-chute, de positionnement et de suspension
- Idéal pour espaces confinés
- Art: 1017867
- Unité de commande: 1 pièce

MSA

BOUTEILLE A AIR COMPRISE COMPOSITE 6,8 L/300 BAR



- Matériau composite léger
- Capacité pour 1800 L d'air respiratoire
- Robinet avec protection anti-fuite
- Poids: 10,5 kg
- Durée de vie: 15 ans
- Inspection: tous les 5 ans
- Remplie
- Conforme à: EN 137
- Art: 1017910
- Unité de commande: 1 pièce
- Article de stock

MSA

HOUSSE BOUTEILLE 6,8 L



- En Nomex
- Pour protection de la bouteille
- Art: 1002779
- Unité de commande: 1 pièce

MSA

COFFRE APPAREIL RESPIRATOIRE



- Pour appareil avec bouteille, masque et pulmo-commande
- Couleur: gris foncé
- Sur roulettes
- Art: 1013133
- Unité de commande: 1 pièce

MSA

ARMOIRE MURALE POUR APPAREIL



- Pour appareil avec bouteille
- L'appareil peut être mis immédiatement
- Adapté pour installation extérieure
- Art: 1018127
- Unité de commande: 1 pièce

BARTELS
+ RIEGER

SOUPAPE PLUSIEURS HEURES



- Change automatiquement à la source d'air comprimé secondaire en cas de défaillance de la source primaire
- Avec signal sonore
- À monter de préférence sur la ceinture entre le tuyau de la source primaire et secondaire et la pulmo-commande.
- Art: 1002736
- Unité de commande: 1 pièce

MSA

PIECE T DEUX BOUTEILLES



- Pièce T
- Permet le montage de 2 bouteilles sur l'appareil
- Art: 1002782
- Unité de commande: 1 pièce

MSA

AVIS

Compatible avec tous les appareils Airgo et Alpha.

PIECE DE RACCORD Y AVEC CLAPET ANTIRETOUR



- Peut être raccordée au tuyau d'air comprimé pour l'alimentation de deux utilisateurs
- 1 raccord mâle et 2 raccords femelles
- Art: 1002732
- Unité de commande: 1 pièce

MSA

BOUTEILLES A DETENDEUR 200/300 BAR



- Sur robinet des bouteilles de 200 ou 300 BAR
- Idéal pour bouteilles de 50 l comme source ou réserve
- Raccord femelle CEJN pour tuyau d'air comprimé
- Manomètre haute pression pour contrôle de la pression dans la bouteille
- Manomètre moyenne pression pour contrôle de la pression dans le tuyau
- Alarme de débit faible
- Art: 1002697
- Unité de commande: 1 pièce

MSA

CHARIOT AIR COMPRIME AUV 1683-C



- A installer entre la source principale et l'utilisateur
- Coffre avec bouteille 6,8L comme back up
- Art: 1021669
- Unité de commande: 1 pièce

BARTELS
+ RIEGER

CHARIOT AIR COMPRIME INOX FW 2603-AUV



- Comme source secondaire ou source principale d'air comprimé
- En inox
- Avec 2 bouteilles de 6l 300 bar
- Avec sifflet pour basse pression
- Tuyau de 30m
- Art: 1021668
- Unité de commande: 1 pièce

BARTELS
+ RIEGER

AVIS

Autres modèles disponibles.

CHARIOT AIR COMPRIME 2 BOUTEILLES 50L



- Comme source secondaire ou source principale d'air comprimé
- Galvanisé
- 2 tuyaux 40m inclus
- 2 bouteilles 50L 300 bar pas inclus
- Avec sifflet pour basse pression
- Art: 1002694
- Unité de commande: 1 pièce

MSA

CHARIOT AIR COMPRIME 2 BOUTEILLES 6.8L



- Comme source secondaire ou source principale d'air comprimé
- Complètement en INOX
- Tuyau et 2 bouteilles 6,8L 300 bar pas inclus
- Avec sifflet pour basse pression
- Art: 1021844
- Tuyau antistatique 20m (Art: 1021845)
- Unité de commande: 1 pièce

SCOTT
HEALTH & SAFETY

AVIS

Autres modèles disponibles.

CHARIOT AIR COMPRIME 2 BOUTEILLES 6.8L

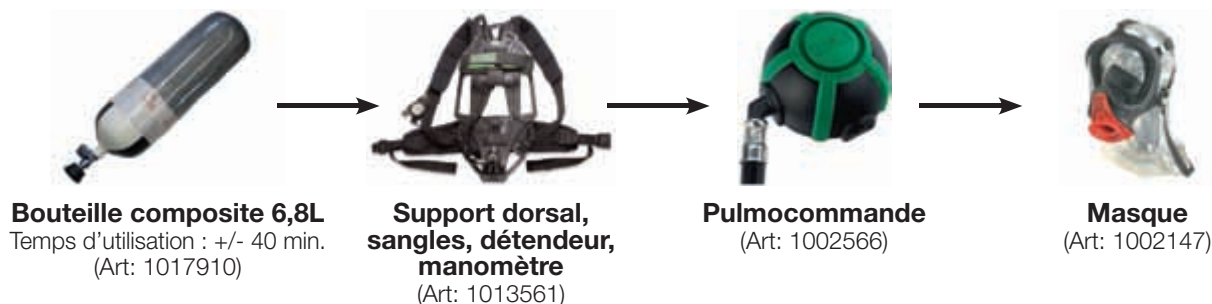


- Comme source secondaire ou source principale d'air comprimé
- Galvanisé
- Tuyau de 20m inclu
- 2 bouteilles 6,8l 300 bar pas inclus
- Avec sifflet pour basse pression
- Art: 1002695
- Unité de commande: 1 pièce

MSA



Composition d'un appareil à air comprimé sans système de secours



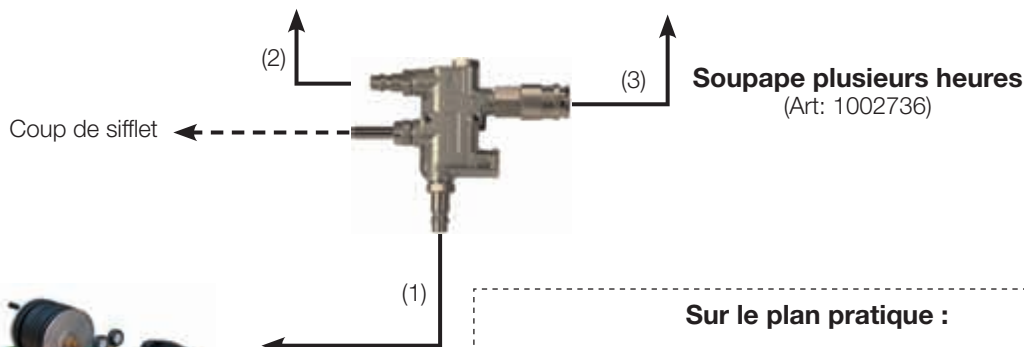
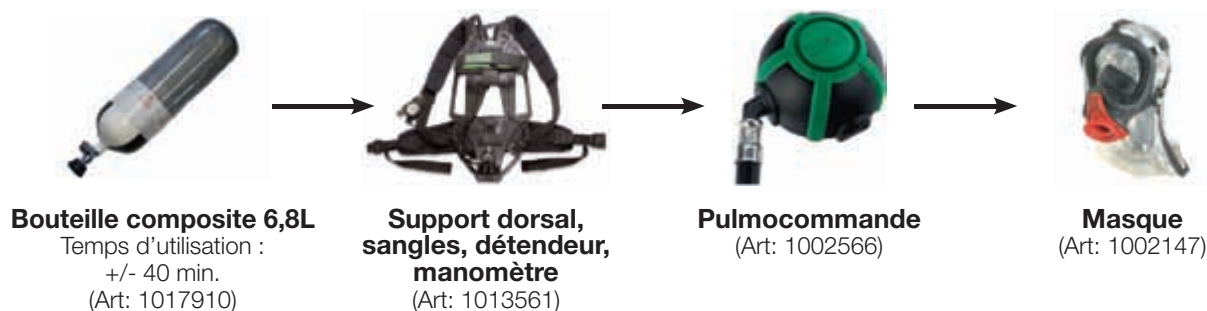
Équipé d'origine d'un 2^{ème} raccordement

Idéal pour distribuer de l'air à la victime. Il faut alors emporter une pulmocommande et un masque supplémentaires. Tenez compte d'un temps d'utilisation plus court !

Option : harnais de suspension

A monter après coup sur l'appareil, combinaison idéale entre air comprimé et protection antichute (Art: 1017867)

Composition d'un appareil à air comprimé avec système de secours



Sur le plan pratique :

- Raccordez le chariot à la soupape plusieurs heures avec le tuyau du chariot (1)
- Raccordez la connection de la pulmocommande sur l'appareil à air comprimé à la soupape plusieurs heures (2)
- Raccordez la pulmocommande à la soupape plusieurs heures (3)
- Ainsi, la soupape plusieurs heures est placée entre l'appareil à air comprimé (système de secours) et la pulmocommande
- Fixez la soupape plusieurs heures quelque part sur les sangles de l'appareil à air comprimé

Principe de fonctionnement :

L'air du chariot à bouteilles est utilisé dans la pulmocommande tant que l'alimentation en air du chariot à bouteilles est suffisante. Dès qu'il n'y a plus assez d'air dans le chariot à bouteilles ou que l'alimentation est interrompue, la soupape plusieurs heures passe automatiquement à l'air de la bouteille portée sur le dos. Dans ce cas, la soupape plusieurs heures émet un coup de sifflet pour indiquer que la source de secours a pris le relais et qu'il faut terminer l'intervention dans les plus brefs délais.



alphaFP: The 2-in-1 Solution



Applications that require both SCBA and Fall Protection are always challenging for the user. Putting a breathing apparatus on top of a fall protection harness is time consuming and uncomfortable in use. To combat this, as a market leader in both SCBA and Fall Protection, MSA has developed an innovative and unique 2-in-1 solution, the alphaFP SCBA harness.

For more information please contact your local MSA representative.



MSA EUROPE • Phone: +49 (30) 68 86-555 • E-mail: contact@msa-europe.com • www.msa-europe.com

Vêtements

Les tenues des équipes d'intervention ou des pompiers d'entreprise dépendront en grande partie du contenu des tâches de ces équipes et des risques liés. La tenue pourra aller de vêtements retardateurs de la flamme pour une première intervention sur un risque d'incendie réduit, jusqu'à une tenue de pompier pour les gros incidents et l'assistance aux services publics.

Bien que vous ayez de grandes chances de trouver votre solution, pour vos services de pompiers d'entreprise, dans l'offre standard étendue des fournisseurs que nous avons sélectionnés, certains besoins et risques particuliers requièrent des solutions très spécifiques. Dans ce cas, une solution personnalisée est proposée en étroite concertation avec le client.

S'il s'agit de projets plus importants avec un impact financier considérable, nous travaillons avec des spécialistes et préparons avec vous une approche spécifique par projet. Cet accompagnement commence par le choix de l'étoffe (de base) jusqu'à la confection, le contrôle et la certification, ainsi que le lavage. En fonction des spécifications, le fournisseur le plus indiqué est toujours sélectionné au fil du projet.

Cette sélection n'est qu'un échantillon de la gamme complète de produits. Consultez les applications sur le site www.vandeputtessafety.com ou adressez-vous à votre contact chez Vandeputte Safety pour une offre sur mesure.

VESTE C3028789 MODACR/COT/AS



- Tailles: XS-3XL
- Couleur:
- Matière: 54% modacrylique, 44% coton, 2% antistatique
- Fermeture: boutons pressions
- Conforme à: EN 11612 A1 B1 C1
EN ISO 11611
EN 1149
EN 13034
IEC 61482
- Art: 1015439
- Unité de commande: 1 pièce



Veste C3028789 COT/PES/FR/AS (Art: 1014922). Veste C3028789 Meta-aramid/para-aramid/AS (Art: 1015445).

PANTALON C2028790 MODACR/COT/AS



- Tailles: H B38/N44/F38 - H B64/N70/F64
- Couleur:
- Matière: 54% modacryl, 44% coton, 2% antistatique
- Fermeture: boutons pressions
- Conforme à: EN 11612 A1 B1 C1
EN ISO 11611
EN 1149
EN 13034
IEC 61482
- Art: 1015437
- Unité de commande: 1 pièce



Pantalons C2028790 COT/PES/FR/AS (Art: 1014921). Pantalon C2028790 Meta-aramid/para-aramid/AS (Art: 1015444). Également disponible en version cote à bretelles.

COMBINAISON NOMEX NX 50



- Tailles: M-3XL
- Couleurs:
- Matière: Nomex® Comfort
- Non doublé
- Conforme à: EN 11612 A1+A2 B1 C1 F1
EN 1149
IEC 61482
- Art: 1018227
- Unité de commande: 1 pièce



VESTE POMPIERS 1VLV



- Tailles: S-5XL
- Couleur:
- Matière: Nomex® Touch
- Fermeture: fermeture à glissière anti-panique
- Conforme à: EN 1149
EN 469
- Art: 1014592
- Unité de commande: 1 pièce



PANTALON POMPIERS 1VPV



- Tailles: S-5XL
- Couleur:
- Matière: Nomex® Touch
- Fermeture: fermeture à glissière
- Conforme à: EN 1149
EN 469
- Art: 1014593
- Unité de commande: 1 pièce



VESTE POMPIER 523 1VIA NORMAL




- Tailles: XS-4XL
- Couleurs:
- Matière: Nomex® Twin
- Fermeture: fermeture à glissière anti-panique
- Conforme à: EN 1149
EN 469
EN 471
- Art: 1017774
- Unité de commande: 1 pièce



Disponible en différentes longueurs.

PANTALON POMPIERS 1VOA N



- Tailles: XS-5XL
- Couleurs: 
- Matière: Nomex® Twin
- Fermeture: fermeture à glissière
- Conforme à: EN 1149
EN 469
EN 471
- Art: 1009378
- Unité de commande: 1 pièce

SIOEN



Disponible en différentes longueurs.


CAGOULE NOMEX TYPE 100



- Couleur:
- Matière: Nomex®
- Conforme à: EN 13911
- Art: 1009472
- Unité de commande: 1 pièce

VESTE POMPIER 523 1VIC



- Tailles: S-3XL
- Couleurs: 
- Matière: Nomex® Twin
- Doublure: isolation Nomex sur doublure Nomex®
- Fermeture: fermeture à glissière anti-panique
- Conforme à: EN 1149
EN 469
EN 471
- Art: 1009713
- Unité de commande: 1 pièce

SIOEN



Disponible en différentes longueurs

CAGOULE NOMEX TYPE 200



- Couleur:
- Matière: Nomex®
- Conforme à: EN 531
- Art: 1009471
- Unité de commande: 1 pièce



Vêtements résistants aux produits chimiques

Pour les interventions avec dégagement de produits chimiques ou possibilité de dégagement, il y a lieu de se protéger efficacement contre ces risques. On ne peut toujours connaître à l'avance la gravité du danger ni à quelles substances l'on aura affaire. Pour vous aider, nous avons sélectionné les tenues les plus résistantes (selon les produits chimiques concernés, il y a lieu de vérifier si la tenue choisie satisfait en termes de perméabilité et de dégradation).

Le choix peut se faire entre :

- des tenues étanches aux liquides, à associer ou non à une protection respiratoire externe ou interne à la tenue
- des tenues anti-gaz protégeant contre la pénétration via la peau, de substances chimiques sous forme gazeuse.

Les critères de choix sont les suivants :

- quels sont les produits chimiques (déterminera la matière première)
- quel type de danger (liquide et/ou gaz)
- tenue jetable ou réutilisable
- finition souhaitée en termes de bottes, de gants, de raccordement d'air comprimé etc.

Cette sélection n'est qu'un échantillon de la gamme complète de produits. Consultez les applications sur le site www.vandeputesafety.com ou adressez-vous à votre contact chez Vandeputte Safety pour une offre sur mesure.

COMBINAISON PYROLON CRFR



- Tailles: S-5XL
- Couleurs:
- Matière: Pyrolon® CRFR
- Fermeture: fermeture à glissière sous rabat
- Conforme à: EN 1073-2
EN ISO 14116 (Résistance à la chaleur)
EN 1149 (Antistatique)
EN 14605 Type 3 (Étanche aux liquides)
- Art: 1009241
- Unité de commande: 1 pièce
- Article de stock en gris

Lakeland Europe

COMBINAISON PYROLON TPCR



- Tailles: S-3XL
- Couleur:
- Matière: avec film PVC ignifuge
- Fermeture: fermeture à glissière sous rabat
- Convient pour soudage
- Conforme à: EN ISO 11612 (Résistance à la chaleur)
EN ISO 11611 (Soudage)
EN 14605 Type 3 (Étanche aux liquides)
EN 61482-1-2
EN 1149-5 (Antistatique)
- Art: 1021404
- Unité de commande: 1 pièce

Lakeland Europe



Protection chimique et soudure en 1.

COMBINAISON CHEMMAX 4



- Tailles: S-3XL
- Couleur:
- Matière: film barrière de sept couches composée de 4 polymères discrètes
- Fermeture: fermeture à glissière sous rabat
- Résistance chimique très élevée
- Conforme à: EN 14065 Type 3 (Étanche aux liquides)
EN1149-1 (Antistatique)
EN14126 (Ignifuge)
- Art: 1021439
- Unité de commande: 10 pièces par taille

Lakeland Europe

COMBINAISON SPLASH BLUE LAMINATE



- Combinaison pour première intervention
- Matière: laminate bleu avec très grande résistance chimique
- Appareil respiratoire doit être porté sous la combinaison
- Tailles: S-2XL
- Conforme à: EN 14065 Type 3 (Étanche aux liquides)
- Art: 1019254
- Unité de commande: 1 pièce
- Article de stock en tailles L et XL

RESPIREX

COMBI ANTI-GAZ GTIM108 NEOPRENE



- En neoprène
- Tailles: S - XXL
- Etanche aux gaz
- Appareil respiratoire à l'extérieur
- Avec bottes Hazmax fixes
- Manchettes avec système de fixation pour gants
- Conforme à: EN 943 Type 1b (Etanche au gaz)
- Art: 1003400
- Unité de commande: 1 pièce



AVIS Version en viton/butyl/viton et systèmes de fixation de bottes amovibles (Art: 1003407).

COMBI ANTI-GAZ GTB100 NEOPRENE



- En neoprène
- Tailles: S - XXL
- Etanche aux gaz
- Appareil respiratoire à l'intérieur
- Avec bottes Hazmax fixes
- Manchettes avec système de fixation pour gants
- Avec connexion pour système back-up d'air
- Conforme à: EN 943 Type 1a (Etanche au gaz)
- Art: 1003402
- Unité de commande: 1 pièce



AVIS Version en viton/butyl/viton et systèmes de fixation de bottes amovibles (Art: 1003408).

COMBI ANTI-GAZ TYCHEM TK



- En Tychem® TK
- Tailles: S - XXL
- Etanche aux gaz
- Appareil respiratoire à l'intérieur
- Avec chaussettes intégrées
- Manchettes avec système de fixation pour gants
- Tychem TK: la meilleure résistance chimique possible
- Conforme à: EN 943 Type 1a (Etanche au gaz)
- Art: 1003411
- Unité de commande: 1 pièce



COMBI ANTI-GAZ D'EXERCICE GTB PVC



- En PVC C2
- Pas étanche aux gaz
- Seulement pour entraînement
- Appareil respiratoire à l'intérieur
- Manchettes avec système de fixation pour gants
- Avec bottes Hazmax fixes
- Art: 1003396
- Unité de commande: 1 pièce



VESTE FRIGORIFIQUE KLV/0001/A1



- Limite la stress de chaleur
- Se porte sous la combinaison
- Maintient une température de 18°C
- Pas de choc thermique comme avec les systèmes à glace
- Avec des éléments en gel
- Art: 1003418
- Unité de commande: 1 pièce



AVIS Koolpacks de réserve pour veste (Art: 1003431).

Gants de pompier

Lors de la lutte contre le feu, il est préférable de protéger les mains à l'aide de gants de pompier, spécifiquement agréés contre les risques liés à de telles interventions. Le choix va de gants bon marché, tout en cuir, jusqu'à des gants équipés d'une membrane imperméable, mais laissant passer la vapeur d'eau, nomex® à l'extérieur et kevlar® à l'intérieur. Il existe en outre des gants très solides pour les tâches d'intervention générales ou des gants destinés aux travaux à l'aide de cordes.

Cette sélection n'est qu'un échantillon de la gamme complète de produits. Consultez les applications sur le site www.vandeputtessafety.com ou adressez-vous à votre contact chez Vandeputte Safety pour une offre sur mesure.

GANT POMPIERS SAPEUR EUR BC



- Cuir pleine fleur bovin
- Tailles: 6 / 7 / 8 / 9 / 10 / 11
- Doublure: coton et para-aramide
- Cuir traité anti-chaleur et hydrofuge
- Longueur: 28 cm
- Gant pour des circonstances extrêmes
- Conforme à: EN 659
- Art: 1017908
- Unité de commande: 1 paire



GANT TAURUS II



- Nouvelle génération de gants pompier
- Bonne dextérité
- Matière: fleur chèvre hydrofuge
- Doublure en kevlar® et coton
- Tailles: 6 / 7 / 8 / 9 / 10 / 11 / 12
- Conforme à: EN 659
- Art: 1021692
- Unité de commande: 1 paire



Aussi disponible en long (Art: 1021688).

GANT LYNX II



- Nouvelle génération de gants pompier
- Bonne dextérité
- Paume en fleur chèvre hydrofuge
- Dos en Nomex delta T®
- Doublure en kevlar® et coton
- Tailles: 6 / 7 / 8 / 9 / 10 / 11 / 12
- Conforme à: EN 659
- Art: 1021694
- Unité de commande: 1 paire



Aussi disponible en long (Art: 1021695).

GANT CENTAURE BC



- Cuir pleine fleur bovin et Nomex®
- Tailles: 6 / 7 / 8 / 9 / 10 / 11
- Doublure: Kevlar® avec gore-tex
- Combinaison idéale entre cuir et Nomex®
- Longueur: 31 cm
- Gant pour des circonstances extrêmes
- Conforme à: EN 659
- Art: 1018318
- Unité de commande: 1 paire



GANT POMPIERS ANTARES II BC



- Nomex®
- Tailles: 7 / 8 / 9 / 10 / 11
- Doublure: Kevlar® avec gore-tex
- Combinaison idéale en Nomex® Delta T
- Longueur: 42 cm
- Gant pour des circonstances extrêmes
- Conforme à: EN 659
- Art: 1009791
- Unité de commande: 1 paire



Kort model (Art: 1009792).

GANT PROFLEX 730



- Synthétique
- Tailles: S / M / L / XL / 2XL
- Renforcement sur la paume et les doigts
- Foam de protection sur les articulations
- Conforme à: EN 388 4.3.4.2
- Art: 1006357
- Unité de commande: 6 paires par taille
- Carton: 6 paires par taille



GANT CORDES 740



- Synthétique
- Tailles: S / M / L / XL / 2XL
- Idéal pour manipulation de cordes ou câbles
- Résistance aux coupures: 3
- Renforcement sur la paume
- Avec velcro
- Conforme à: EN 388 3.3.4.3
- Art: 1016660
- 6 paires par taille
- Carton: 6 paires par taille



GANT IMPACT 925F



- Synthétique
- Tailles: S / M / L / XL / 2XL
- Protection 360°C du main
- Renforcement sur la paume et les doigts
- Renforcement flexible sur le dos et les articulations
- Conforme à: EN 388 4.1.3.2
- Art: 1016663
- Unité de commande: 6 paires par taille
- Carton: 6 paires par taille



Gants résistant aux produits chimiques

Pour les interventions avec dégagement de produits chimiques, il y a lieu de se protéger à l'aide de gants agréés contre les produits chimiques. Ci-dessous une sélection de gants résistants aux agents chimiques, largement utilisables (en fonction des produits chimiques présents, il y a lieu de vérifier si les gants choisis sont suffisants en termes de perméabilité).

Cette sélection n'est qu'un échantillon de la gamme complète de produits. Consultez les applications sur le site www.vandeputtesafety.com ou adressez-vous à votre contact chez Vandeputte Safety pour une offre sur mesure.

GANT KRONIT PROOF 395



- Avec enduction en nitrile
- Tailles: 7 / 8 / 9 / 10
- Support: mix de fibres
- Résistance aux coupures: 5
- Bon grip sur les surfaces humides et huileuses
- Combine protection chimique, coupure et chaleur
- Conforme à: EN 388 4.5.4.3.
EN 374-2
EN 407 x.2.x.x.x.x.
EN 374 JKL
- Art: 1007251
- Unité de commande: 1 paire par taille
- Carton: 12 paires par taille
- Article de stock en tailles 8 / 9 / 10

MAPA
PROFESSIONNEL

GANT NITRI-STAR PLUS



- En nitrile
- Tailles: 7 / 8 / 9 / 10 / 11 / 12
- Doublure: floqué
- Finition: losanges inversés
- Epaisseur: 0,4 mm (excl. doublure)
- Longueur: 33 cm
- Conforme à: EN 388 4.0.0.2.
EN 374-2
EN 374 AJK
- Art: 1007604
- Unité de commande: 12 paires par taille
- Carton: 144 paires par taille
- Article de stock

SAMURAI

GANTS NEO-STAR



- En néoprène
- Tailles: 7 / 8 / 9 / 10 / 11
- Doublure: floqué
- Finition: losanges inversés
- Epaisseur: 0,72 mm (excl. doublure)
- Longueur: 33 cm
- Conforme à: EN 388 3.1.1.1.
EN 374-2
EN 374 AKL
- Art: 1007618
- Unité de commande: 12 paires par taille
- Carton: 144 paires par taille
- Article de stock

SAMURAI

GANT BUTOFLEX 651



- En butyl
- Tailles: 7 / 8 / 9 / 10
- Sans doublure
- Finition: grainé (unique)
- Epaisseur: 0,5 mm
- Longueur: 35 cm
- Conforme à: EN 388 0.1.1.1.
EN 374 ABCIKL
EN 374-2
- Art: 1017923
- Unité de commande: 6 paires par taille
- Carton: 6 paires par taille

MAPA
PROFESSIONNEL

GANT P.V.A. 15-554



- En PVA
- Tailles: 9 / 10
- Doublure: coton
- Finition: lisse
- Pour des solvants organiques forts
- Longueur: 35 cm
- Conforme à: EN 388 3.1.2.1.
EN 374 BCD
EN 374-2
- Art: 1007691
- Unité de commande: 1 paire par taille
- Carton: 12 paires par taille
- Article de stock en taille 9

Ansell

GANT BARRIER 02-100



- 5 couches laminées
- Tailles: 6 / 7 / 8 / 9 / 10 / 11
- Sans doublure
- Finition: lisse
- Epaisseur: 0,06 mm
- Longueur: 38 - 41 cm
- Conforme à: EN 374 ABC
EN 374-2
- Art: 1007705
- Unité de commande: 12 paires par taille
- Carton: 72 paires par taille
- Article de stock en tailles 9 / 10

Ansell

Protection des pieds

Les chaussures appropriées et sûres font partie de l'équipement standard des équipes d'intervention ou des pompiers d'entreprise. Lors des interventions au cours desquelles des produits chimiques peuvent être libérés, il y a lieu de disposer de bottes testées et agréées pour leur bonne résistance (test de perméabilité) contre les substances chimiques et qui vont au-delà des bottes synthétiques étanches standard.

Cette sélection n'est qu'un échantillon de la gamme complète de produits. Consultez les applications sur le site www.vandeputtessafety.com ou adressez-vous à votre contact chez Vandeputte Safety pour une offre sur mesure.

BOTTE FIREMAN S5 HRO SRC



- Botte normale, S5
- Pointures: 39-50
- Matière: nitrile (caoutchouc)
- Semelle antiperforation: synthétique
- Embout: synthétique
- Matière semelle extér: nitrile
- Conforme à: EN ISO 20345
EN 13287: SRC
EN 15090 type 3
- Art: 1016720
- Unité de commande: 1 paire
- Article de stock



Botte pompier en caoutchouc. Aussi disponible en 36-37/38 mais embout et semelle antiperforation en acier.

BOTTE POMPIER FENIX BOA S3 HRO



- Bottes pour pompier, S3
- Pointures: 36-48
- Matière: cuir pleine fleur
- Semelle antiperforation: synthétique
- Embout: synthétique
- Matière semelle extér: nitrile
- Conforme à: EN 15090
- Art: 1014656
- Unité de commande: 1 paire
- Article de stock



Avec fermeture bouton rotatif facile à mettre et enlever.

BOTTE WORKMASTER HAZMAX S5 HRO



- Botte normale, S5
- Pointures: 35-47
- Matière: Respirax compound
- Semelle antiperforation: acier
- Embout: acier
- Matière semelle extér: nitrile
- Conforme à: EN 345
- Art: 1001738
- Unité de commande: 1 paire
- Article de stock



La meilleure protection contre les risques chimiques, listes de résistances disponibles. En ESD (Art: 1017660).

BOTTE POMPIER



- Botte pour pompiers
- Tailles: 36-48
- Matière: cuir pleine fleur
- Semelle antiperforation: acier
- Embout: acier
- Matière semelle extér: nitrile
- Conforme à: EN 345
- Art: 1015300
- Unité de commande: 1 paire
- Article de stock



Botte pompier à prix avantageux

Anti-chute

Si l'une des tâches des pompiers d'entreprise ou des équipes d'intervention est d'aider à un sauvetage possible dans des espaces confinés, il y a certainement lieu de disposer d'une panoplie de protection contre les chutes et de moyens de sauvetage. Même si ceci ne fait pas partie des tâches essentielles, il est toujours utile de disposer de l'équipement de base sélectionné ci-dessous, pour de possibles interventions en hauteur.

Il est important dans ce cas de choisir des moyens très universels, tant au niveau des points d'ancrage que des moyens d'évacuation et de descente et du harnais.

Cette sélection n'est qu'un échantillon de la gamme complète de produits. Consultez les applications sur le site www.vandeputtessafety.com ou adressez-vous à votre contact chez Vandeputte Safety pour une offre sur mesure.

POINT D'ANCRAGE I GRIPLITE



- Idéal pour poutre I
- Pour 1 personne
- Ajustable de 75 jusqu'à 360 mm
- Épaisseur maximale de la poutre 33 mm
- S'ajuste facilement
- Conforme à: EN 795 B
- Art: 1003451
- Unité de commande: 1 pièce



POINT D'ANCRAGE 1M SANGLE ANNEAU D



- Point d'ancrage universel
- Pour 1 personne
- Avec sangle de protection
- Montable de manières différentes
- Conforme à: EN 795 B
- Art: 1015134
- Unité de commande: 1 pièce
- Article de stock



TREPIED ROLLGLISS 2,35M ET SAC



- Pour espaces confinés et évacuation
- Sac inclus
- Charge max.: 250 kg
- Réglable de 1,35 à 2,35 m
- Certifié pour 2 personnes (évacuation!)
- Pas de chaînes entre les pieds
- Pourvu de 3 points d'ancrage
- A combiner avec Rollgliss
- Palan rollgliss montable sur pieds
- Conforme à: EN 795 B
- Art: 1003478
- Unité de commande: 1 pièce



Sac aussi disponible à part (Art: 1003772).

ROLLGLISS CORDE 60M R350ST



- Avec réduction 2:1 = 30 m de descente
- Appareil de descente et d'évacuation universel
- Agréé pour 2 personnes en cas d'évacuation
- Avec trépied Rollgliss ou autre ancrage
- De préférence avec harnais de suspension
- Idéal pour espaces confinés
- Acc. recommandés: sac, réduction 3:1 et Jumar
- Conforme à: EN 341
EN 1496
- Art: 1003688
- Unité de commande: 1 pièce
- **AVIS** 30 m (Art: 1003691)
100 m (Art: 1003692)
150 m (Art: 1003690)
200 m (Art: 1003694)



BLOQUEUR AVEC FREIN JUMAR ROLLGLISS



- Pour manipuler facilement le Rollgliss
- Vient se fixer sur la corde du Rollgliss
- Avec frein pour une descente contrôlée
- Conforme à: EN 341
- Art: 1003701
- Unité de commande: 1 pièce



Encore plus facile à manipuler avec palan Rollgliss (Art: 1003701) Toujours à combiner avec réduction 3:1 (Art: 1003809).

REDUCTION ROLLGLISS 3:1



- Remplace la réduction standard 2:1
- Réduit le poids d'un facteur de 3
- Moins de poids à faire descendre ou monter
- Descente max. = longueur Rollgliss / 3
- Art: 1003809
- Unité de commande: 1 pièce



Réduction 5:1 (Art: 1003810).

BOUCLE D'EVACUATION AG503



- Boucle d'évacuation réglable
- Pour des victimes sans harnais
- Conforme à: EN 1498
- Art: 1003718
- Unité de commande: 1 pièce



PETZL LIFT POUR HARNAIS



- Pour attacher aux sangles d'épaules du harnais
- Facilite l'évacuation d'une victime
- Art: 1003793
- Unité de commande: 1 pièce



SAC POUR ROLLGLISS



- Sac pour ranger le Rollgliss et son cordage
- Contenu: 45 l
- Art: 1003775
- Unité de commande: 1 pièce



LONGE 2M GO65 CORDE



- Matériau: corde en drisse
- Conforme à: EN 355
- Art: 1015184
- Unité de commande: 1 pièce
- Article de stock

ENROULEUR 1,5M SANGLE MINIMAXI



- Uniquement pour utilisation verticale
- Distance de chute plus courte qu'avec longe
- Poids: 0,8 kg
- Poids de test: 100 kg
- Idéal pour travaux sur hauteur limitée
- Conforme à: EN 360
- Art: 1003542
- Unité de commande: 1 pièce
- Article de stock



Aussi disponible avec grand mousqueton (Art: 1003545).

ENROULEUR 6M SANGLE REFLEX



- Uniquement pour utilisation verticale
- Distance de chute plus courte qu'avec longe
- Poids: 1,5 kg
- Poids de test: 136 kg
- Conforme à: EN 360
- Art: 1003558
- Unité de commande: 1 pièce
- Article de stock



ENROULEUR 15M CABLE STOPMAX



- Avec câble galvanisé de 15 m
- Avec indicateur de chute sur le mousqueton
- Testé avec un poids de 130 kg
- Poids: 7,5 kg
- Conforme à: EN360
- Art: 1003564
- Unité de commande: 1 pièce



Câble 5m (Art: 1003553)
Câble 10m (Art: 1003551)
Câble 20m (Art: 1003563).

HARNAIS DE SUSPENSION EXPERT



- Pour descendre sur corde ou par treuil
- Tailles: S/M, L/XL
- Facile à régler
- Avec boucles rapides
- Poids de test: 100 kg
- 2 points, positionnement et anneau de descente
- Conforme à: EN 361
EN 358
EN 813
- Art: 1015136
- Unité de commande: 1 pièce
- Article de stock



Comment composer un système Rollgliss



**Option (recommandée)
: réduction 3:1**
(Art: 1003809)
Réduction 5:1 (Art: 1003810)



Option : frein
(Art: 1003701)
Permet une manipulation
aisée du Rollgliss



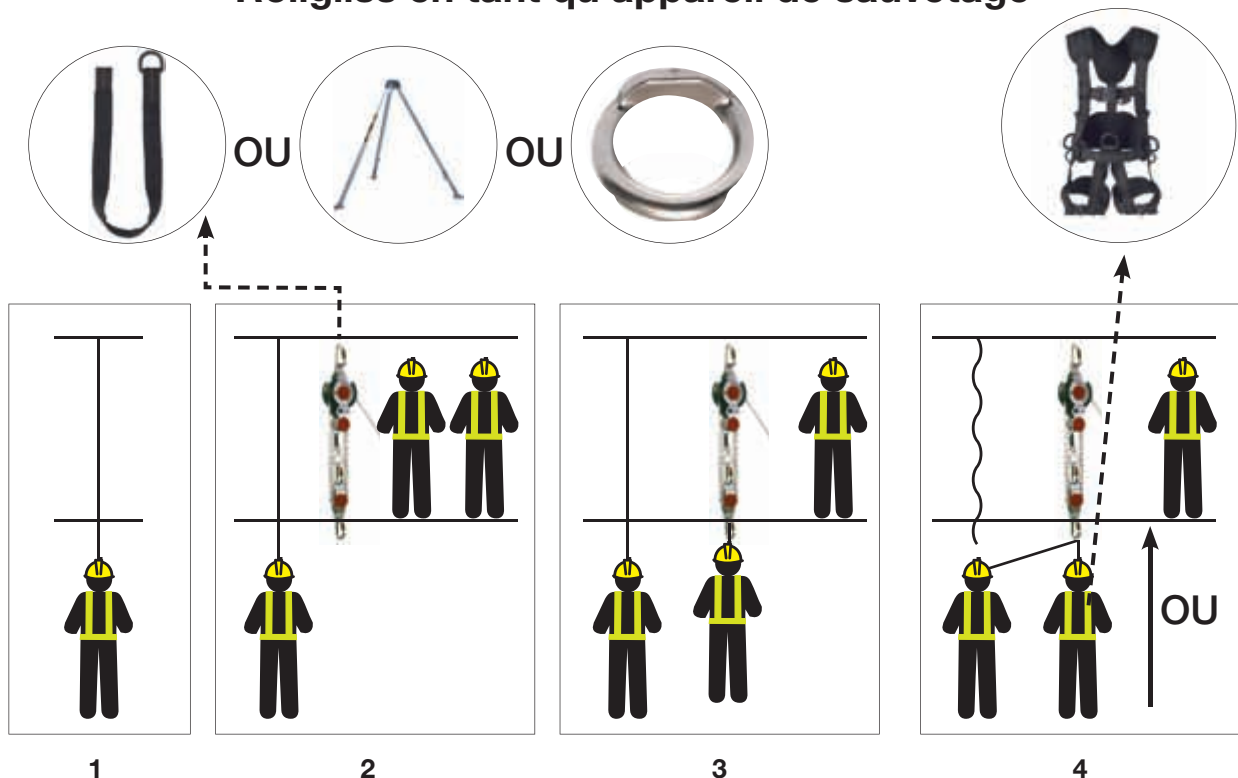
Sac
(Art: 1003775)

Appareil de base Rollgliss

- 30 m (Art: 1003691)
 - 60 m (Art: 1003688)
 - 100 m (Art: 1003692)
 - 150 m (Art: 1003690)
 - 200 m (Art: 1003694)
- Avec réduction 2:1

Réductions: d'origine, le Rollgliss a une réduction de 2:1, qui divise par 2 le poids levé ou descendu. Naturellement, cela divise également par 2 la longueur totale, en d'autres termes, un Rollgliss 30 m a une longueur maximale de descente de 15 m. Comme le Rollgliss est souvent utilisé pour des interventions de sauvetage et avec 2 personnes accrochées au Rollgliss, nous recommandons vivement d'équiper le Rollgliss d'une réduction 3:1 (qui réduit d'un facteur 3 le poids, et donc aussi la longueur de corde)

Rollgliss en tant qu'appareil de sauvetage



- 1:** une personne a fait une chute et ne peut plus se sauver de ses propres forces. La longe ou l'enrouleur utilisée par la personne se retrouve sous tension.
- 2:** 2 sauveteurs équipés d'un système Rollgliss installent le Rollgliss à un point d'ancrage différent de celui de la victime (il peut s'agir d'une sangle d'ancrage, d'un trépied dans le cas d'un trou d'homme ou d'un point d'ancrage fixe déjà installé).
- 3:** si la victime est encore consciente, on peut envisager de descendre l'extrémité du Rollgliss à proximité de la victime, pour lui permettre de fixer elle-même le Rollgliss au point d'ancrage sternal. Mais si la victime n'est pas consciente (ou n'est pas capable d'agir calmement), un sauveteur doit descendre (le Rollgliss est commandé par un 2ème sauveteur) près de la victime. Le sauveteur fixe le point d'ancrage dorsal ou sternal de la victime à son propre harnais (au moyen d'un mousqueton supplémentaire). Dans ce cas, le sauveteur doit porter un harnais de suspension (également pour une descente confortable).
- 4:** soit la victime est levée (avec ou sans sauveteur) et évacuée vers le haut. Soit la victime est levée légèrement (avec ou sans sauveteur), de manière à détendre le câble de l'enrouleur ou longe de la victime pour pouvoir la détacher, puis l'évacuer vers le bas.

Naturellement, la même méthode de travail peut être utilisée par ex. pour des personnes qu'il faut évacuer d'un espace confiné sans qu'elles aient chuté (des sangles de sauvetage et brancards spéciaux existent à cet effet).

Détection des gaz

Avant de démarrer une intervention, ou durant l'intervention, il peut s'avérer vital de connaître la quantité de produit toxique, inflammable et/ou explosible présente sur le lieu de l'incident.

Vous trouverez ci-dessous une sélection parmi les appareils universels, avec un choix entre un robuste appareil 4 gaz de base, et un appareil à pompe intégrée permettant des mesures multiples à distance (avant pénétration dans un espace confiné, par ex.).

Cette sélection n'est qu'un échantillon de la gamme complète de produits. Consultez les applications sur le site www.vandeputtessafety.com ou adressez-vous à votre contact chez Vandeputte Safety pour une offre sur mesure.

DETECTEUR GASALERTMICROCLIPXT 4 GAZ



- Gaz: H2S - CO - O2 - LEL
- Taux d'alarmes adaptables: sur PC
- Calibration: chaque 6 mois
- Durée de vie: remplacement des capteurs après 2 ans
- Autonomie de la batterie: 12h
- Conforme à: 89/336/CEE en Ex ia IIC T4
- Art: 1013716
- Unité de commande: 1 pièce
- Article de stock



KIT ESPACE CONFINE GASALERTCLIP XT



- Coffre
- Sonde, tuyau, logiciel, housse de protection, détendeur et sangle
- Détecteur pas inclu
- Art: 1021663
- Unité de commande: 1 pièce



DETECTEUR GASALERTQUATTRO 4 GAS



- Gaz: H2S - CO - O2 - LEL
- Taux d'alarmes adaptables: Oui
- Calibration: chaque 6 mois
- Durée de vie: remplacement des capteurs après 2 ans
- Autonomie de la batterie: 22h
- Conforme à: 89/336/CEE et Ex ia IIC T4
- Art: 1014665
- Unité de commande: 1 pièce
- Article de stock



Boîtier anti-choc GasAlertQuattro (Art: 1014669).

KIT ESPACE CONFINE GASALERTQUATTRO



- Coffre
- Sonde, tuyau, logiciel, housse de protection, détendeur et sangle
- Détecteur pas inclu
- Art: 1018119
- Unité de commande: 1 pièce



DETECTEUR GASALERTMAX XT 4 GAZ



- Gaz: H2S - CO - O2 - LEL
- Taux d'alarmes adaptables: Oui
- Calibration: chaque 6 mois
- Durée de vie: remplacement des capteurs après 2 ans
- Autonomie de la batterie: 13h
- Conforme à: 89/336/CEE et Ex ia IIC T4
- Art: 1014382
- Unité de commande: 1 pièce
- Article de stock



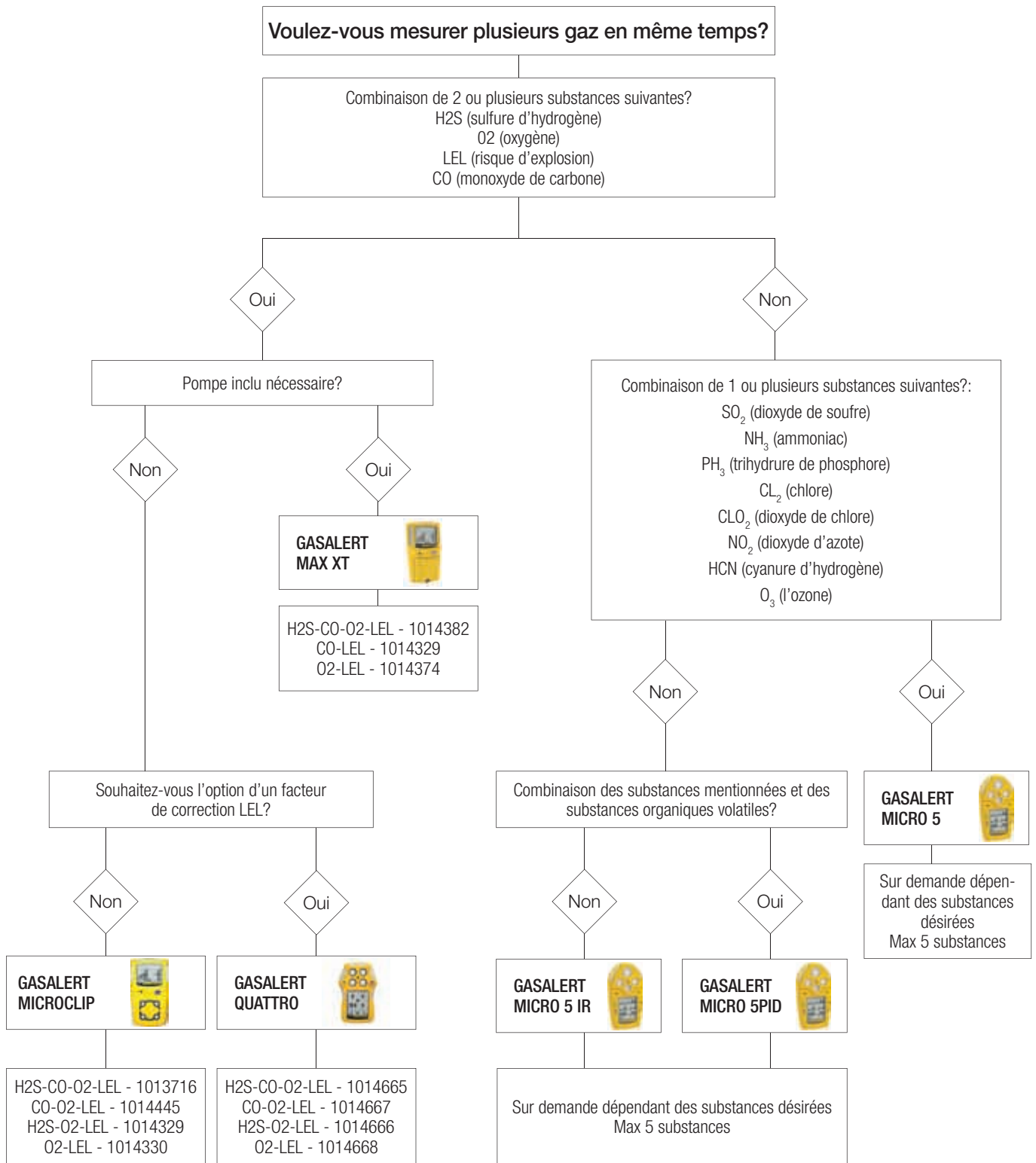
Tuyau de 3m, pompe et 5 filtres de pompe déjà inclus.

KIT ESPACE CONFINE GASALERTMAX XT



- Coffre
- Sonde, tuyau, logiciel, housse de protection, détendeur et sangle
- Détecteur pas inclu
- Art: 1014757
- Unité de commande: 1 pièce





Caractéristiques des détecteurs multi gaz:

- Réutilisable
- Concentration toujours sur l'écran
- STEL/TWA sur l'écran
- Taux d'alarme adaptables (Microclip par PC)
- Capteur à débrancher (Microclip par PC)
- Lecture de données par IR
- Calibration nécessaire tout les 6 mois
- Capteurs à remplacer après 2-4 ans

Legende:

- LEL: Risque d'explosion, calibration en standard au méthane. Autres calibrations sur demande
- FACTEUR DE CORRECTION LEL: Permet de détecter d'une manière correcte d'autres substances explosives tandis que le détecteur est calibré au méthane
- STEL/TWA: Enregistrement à court terme (15MIN) et à long terme 8h)
- PID: Détection d'une grande partie des substances organiques volatiles

CAPTEUR LEL: TOUJOURS INFORMER QUELLE SUBSTANCE A RISQUE EXPLOSIF VOUS VOULEZ MESURER!

Portable Gas Detection



As one of the World's premier manufacturers of gas detection equipment, BW Technologies by Honeywell provides a comprehensive range of portable gas detectors designed to meet the demands of a wide variety of industries and applications. We offer a range of options from zero-maintenance single-gas monitors up to high-functionality solutions that deliver a variety of added extras, ensuring worker safety in a variety of environments.

bwesales@gasmonitors.com
www.gasmonitors.com



Wear yellow. Work safe.

Premiers soins et douches d'urgence

Outre les moyens de premiers soins de base connus, il peut être très important, selon la nature des risques, de disposer des moyens spécialisés appropriés pour éviter des dommages plus importants et pour évacuer les personnes en toute sécurité.

On peut ainsi faire une distinction entre les brûlures normales et celles dues à des produits chimiques ; la victime doit être souvent immobilisée ; des personnes (en tenue anti-gaz ou non) doivent être décontaminées ; brancard de base ; brancards pour évacuation en hauteur ou en espaces confinés, etc.

Cette sélection n'est qu'un échantillon de la gamme complète de produits. Consultez les applications sur le site www.vandepettesafety.com ou adressez-vous à votre contact chez Vandeputte Safety pour une offre sur mesure.

SAC A DOS PREMIERS SECOURS 5243 BLUE



- Léger et ergonomique
- Pour interventions rapides
- Capacité: 26L, met indeling
- Matériau: nylon
- Pas rempli
- Art: 1014807
- Unité de commande: 1 pièce



COFFRE PREMIERS SECOURS DOMINO REMPLI



- Contenu: industriel type I (Art: 1006157)
- Matériau: ABS résistant aux chocs
- Nombre de personnes: 10
- Dimensions: 28 x 20 x 11 cm
- Support mural inclu
- Art: 1006106
- Unité de commande: 1 pièce
- Article de stock

PANSEMENTS BURNSHIELD 10 X 10 CM



- Dimensions: 10 x 10 cm
- Application: soins de brûlures
- Art: 1006137
- Unité de commande: 1 pièce



20 x 20 cm (Art: 1006138).

DAP DIPHOTERINE 5L



- Pour rinçage d'un corps complet
- Rinçage avec: diphoterine
- Contenu: 5 litre
- Neutralisation des brûlures chimiques
- Conservation: 2 ans
- Art: 1006501
- Unité de commande: 1 Pièce



DAP Hexafluorine 5l (Art: 1006516).

BURNSHIELD GEL 125ML



- Bouteille gel
- Application: refroidir brûlures
- Art: 1006146
- Unité de commande: 1 pièce

KIT BURNSHIELD



- Set pour brûlures
- Contenu: 1 compresse 10 x 10 cm, 1 compresse 20 x 20 cm, 1 compresse 60 x 40 cm
- Emballage: en étui pratique rouge
- Art: 1021433
- Unité de commande: 1 pièce



Kit Burnshield II: 1 compresse 10x10cm, 2 compresses 20x20cm, 2 compresses 60x40cm. (Art: 1021434).

AEROSOL MINIDAP 200M



- Rinçage d'un visage ou une main
- Rinçage avec: diphotérine
- Contenu: 200ml
- Neutralisation des brûlures chimiques
- Conservation: 2 ans
- Art: 1006505
- Unité de commande: 1 pièce
- Article de stock



Microdap 100ML (Art: 1006505).

COUVERTURE ISOTHERMIQUE



- Film polyester aluminisé
- Contre l'hypothermie
- Dimensions: 220 x 160 cm
- Art: 1006253
- Unité de commande: 1 pièce
- Article de stock

KISS OF LIFE TISSU DE REANIMATION



- Tissu pour respiration artificielle avec soupape direction unique
- Emballage: porte-clés jaune pratique
- Application: réanimation
- Art: 1006188
- Unité de commande: 1 pièce

MASQUE DE POCHE MODEL AMBV



- Masque bouche à bouche
- Art: 1006189
- Unité de commande: 1 pièce

AED LIFEPAK CR PLUS



- Défibrillateur
- Sac portable avec manuel d'instructions + CD-ROM
- Art: 1016491
- Contrat d'entretien 5 ans (Art: 1016494)
- Formation basic 15 pers. (Art: 1021454)
- Unité de commande: 1 pièce



Armoire de stockage (Art: 1016493).

IMMOBILISATEUR DE TETE STIFNECK SELECT



- Immobilisation de la tête
- Matière: synthétique, robuste
- Taille: universel
- Art: 1021620
- Unité de commande: 1 pièce

ENSEMBLE D'ATELLE PNEUMASPLINT



- Set en sac gonflable
- Contenu: 4 pièces (jambe, bras, mains et pieds)
- Application: immobilisation des membres
- Art: 1006183
- Unité de commande: 1 pièce

BRANCARD SAV 2108 A206



- Civière
- Matériau: en aluminium léger
- Maintien: avec ceinture patient (Art: 1006287)
- Pliable en deux (largueur)
- Art: 1006205
- Unité de commande: 1 pièce



Civière pliage en quatre (Art: 1006206).

BRANCARD SRS-DRS IMMOBILISATION



- Civière
- Matériau: en aluminium léger
- Application: évacuation verticale - horizontale et trous d'homme
- Maintien: immobilisation avec harnais
- Art: 1021646
- Unité de commande: 1 pièce



4-puntshijsriem 418-1
(Art: 1006279).

BRANCARD FERNO SCOOP EXL



- Brancard ramassage
- Application: manutention des personnes avec traumatismes du cou et la colonne médullaire
- Maintien: 3 ceintures de patients
- Art: 1006195
- Unité de commande: 1 pièce



BRANCARD CUVETTE FERNO 71



- Brancard cuvette
- Application: évacuation verticale et horizontale
- Maintien: 4 ceintures de patients
- Art: 1006210
- Unité de commande: 1 pièce



Sangle de levage 4-points 418-1
(Art: 1006279).

CHAISE BRANCARD FW-107-C



- Civière chaise combinés
- 4 roues fixes
- Fixation: 3 ceintures de patients
- Art: 1006213
- Unité de commande: 1 pièce



COUTEAU PREMIER SECOURS SALVEX 538



- Pour couper ceinture de sécurité et briser des vitres
- Type: couteaux à lame injectée
- Type de risque: très faible
- Art: 1018323
- Unité de commande: 1 pièce



DOUCHE DE DECONTAMINATION CHEM-BUSTER



- Matériau: coffre en inox
- Modèle: portable sur réseau d'eau
- Dimensions: 77 x 50 x 19 cm, poids 23 kg
- Opérationnelle en 45 secondes
- Double fonction de la mallette de transport comme emplacement
- Art: 1015448
- Unité de commande: 1 Pièce



Chembuster réservoir pour eau contaminé (Art: 1016572).

CONES REFLECHISSANTS



- Couleur: orange/blanc
- Hauteur: 30 cm
- Art: 1005994
- Hauteur: 50 cm
- Art: 1005997
- Hauteur: 75 cm
- Art: 1005996
- Unité de commande: 1 pièce
- Article de stock

RUBAN DE BARRAGE



- Longueur: 500 m
- Largeur: 8 cm
- Matière: polyéthylène
- Couleur: rouge/blanc
- Art: 1005989
- Couleur: noir/jaune
- Art: 1005988
- Unité de commande: 1 pièce

Gestion des produits dangereux

Pour éviter davantage de dommages à l'environnement et aux installations, il y a lieu de récupérer ou d'endiguer le plus rapidement et le plus efficacement possible les substances répandues. En cas de décontamination de personnes ou de matériel, il y a lieu également de récupérer le produit de rinçage afin d'empêcher tout dommage à l'environnement.

Cette sélection n'est qu'un échantillon de la gamme complète de produits. Consultez les applications sur le site www.vandeputtessafety.com ou adressez-vous à votre contact chez Vandeputte Safety pour une offre sur mesure.

SPILL KIT HUILE ECONOMY SKO-PP



- Spill kits
- 10 feuilles, 41 cm x 51 cm
- Capacité d'adsorption: 18 litres
- Kit intervention portable pour hydrocarbures
- Matériau: polypropylène
- Art: 1004190
- Unité de commande: 1 pièce



SKA-PP spill kit universel (Art: 1004278).

SPILL KIT UNIVERSEL MOBIL SKA-CART



- Spill kits
- Capacité d'adsorption: 69 litre
- Kit universel mobile d'intervention pour déversements de moyenne ampleur
- Matériau: polypropylène
- Art: 1004271
- Unité de commande: 1 pièce



SKO-CART hydrocarbures (Art: 1004186).

SPILL KIT HUILE EN FUT 200L SKO-55



- Spill kits
- Dimensions: fût de 200 litres
- Capacité d'adsorption: 152 litres
- Résistant à l'eau et aux produits chimiques
- Matériau: polypropylène
- Art: 1004192
- Unité de commande: 1 pièce



SKA-55 fût de 200 litres universel (Art: 1004273).

CHIFFON POIDS LOURDS MRO100 100PCS



- Adsorbants universels pour liquides industriels
- Dimensions: 41 cm x 51 cm
- Capacité d'adsorption: 100 litres
- Maintenance industrielle générale
- Matériau: polypropylène
- Art: 1004239
- Unité de commande: 1 emballage
- Article de stock



MRO300 chiffons poids moyen (Art: 1004240).

ROULEAU OIL PLUS LOURD HUILE OP15P-E



- Adsorbants pour hydrocarbures
- Dimensions: 38 cm x 46 m
- Capacité d'adsorption: 94 litres
- Entretien général
- Matière: polypropylène
- Art: 1004131
- Unité de commande: 1 pièce



BAC DE RETENTION FLEXIBLE SENTRY-LITE 299L



- Plateforme, palettes et bacs de rétention
- Dimensions: 1,2 m x 1,2 m x 20 cm
- Volume de rétention: 288 litres
- Bac de rétention avec possibilité de rouler sur les bords
- Matériau: vinyl
- Art: 1004323
- Unité de commande: 1 pièce



Bac de rétention 1,2 m x 2,4 m x 20 cm (Art:1004321).

TAPIS EN PU EGOUT 90X90CM



- Protection d'égouts et autres ouvertures
- Coloris jaune pour haute visibilité
- Résistant à l'eau, hydrocarbures et produits chimiques
- Réutilisable
- Art: 1004327
- Unité de commande: 1 pièce



Aussi disponible en 46X46CM (Art: 1004328).

SPILL BARRIER SB-3



- Barrière de protection
- Coloris jaune pour haute visibilité
- Résistant à l'eau, hydrocarbures et produits chimiques
- Réutilisable
- Pas besoin de connecteurs supplémentaires
- Art: 1004331
- Unité de commande: 1 pièce



25 SAC A DECHETS SPC SPILL KITS



- Convient pour hydrocarbures et produits chimiques
- Coloris jaune pour haute visibilité
- Art: 1004355
- Unité de commande: 1 pièce



SURFUT JAUNE



- Rangement de fût coulant
- Dimensions: 78,8 (diam. ext.) x 109 (H) cm
- Volume de rétention: 360 litres
- Art: 1017952
- Unité de commande: 1 pièce



THE EXPERT IN SAFETY MANAGEMENT

VANDEPUTTE SAFETY BELGIË

VLAANDEREN
Binnensteenweg 160
BE-2530 Boechout
T : 0032 (0)3 820 98 60
F : 0032 (0)3 820 98 61

VANDEPUTTE SAFETY BELGIQUE

WALLONIE
Rue de namur 101
BE-6041 Gosselies
T : 0032 (0)71 25 87 25
F : 0032 (0)71 25 87 20

VANDEPUTTE SAFETY NEDERLAND

Postbus 33
NL-4900 AA Oosterhout
T : 0031 (0)1 62 48 64 00
F : 0031 (0)1 62 42 70 50

VANDEPUTTE SAFETY FRANCE

NORD
2 Route de Crochte
F-59380 Socx
T : 0033 (0)3 28 60 72 00
F : 0033 (0)3 28 64 84 70

VANDEPUTTE SAFETY FRANCE

ILE DE FRANCE
Orlytech Bât 518
4 allée du Commandant Mouchotte
F-91320 Wissous Cedex
T : 0033 (0)1 70 03 36 40
F : 0033 (0)1 70 03 36 39

WWW.VANDEPUTTESAFETY.COM

INFO@VDP.COM



VANDEPUTTE
SAFETY