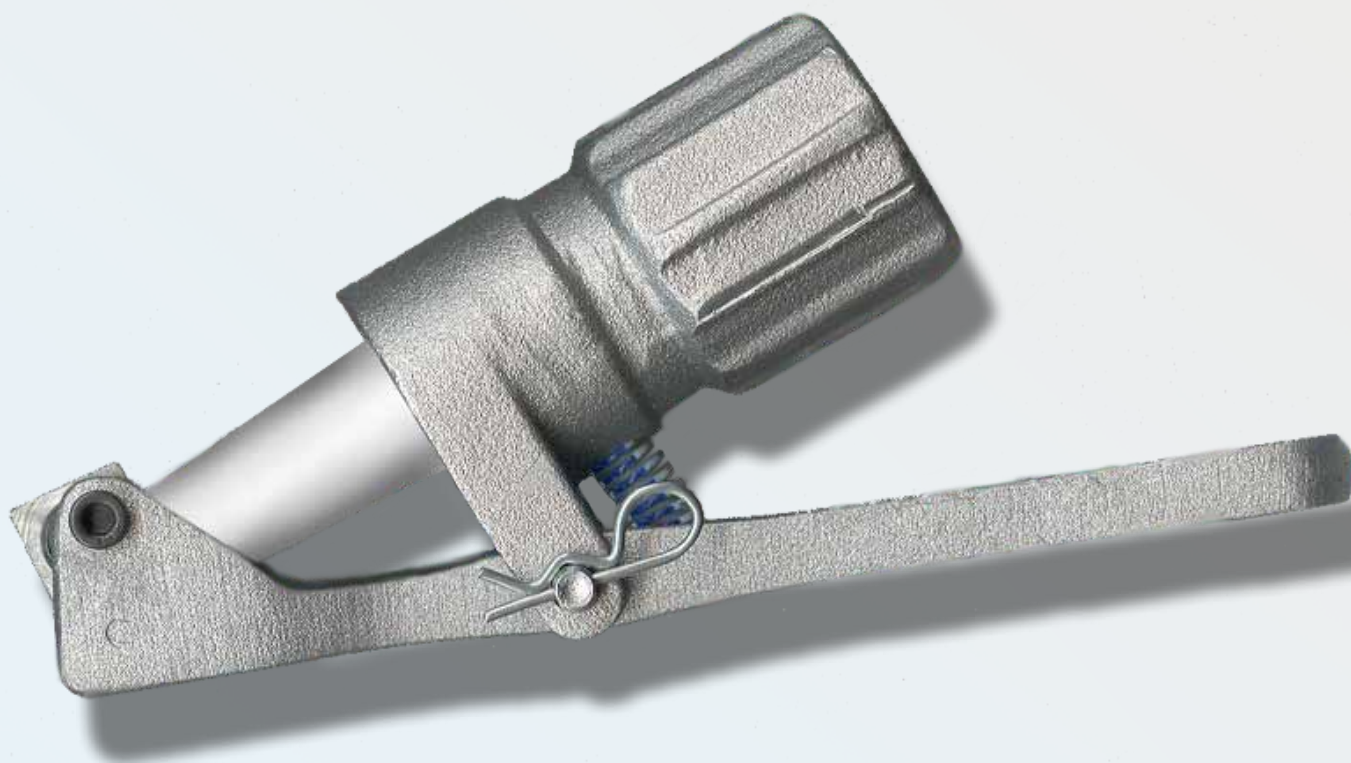


CONTRÔLE À DISTANCE RCM12



MANUEL D' INSTRUCTIONS & PIÈCES

INSTALLATION

1. Dévissez l'adaptateur de buse (12). Voir figure B
2. Insérez la buse (9) ainsi que la rondelle protectrice (10) à l'intérieur du corps du contrôle à distance (1). Voir figure C.
3. Vissez le corps (1) sur le raccord de buse NC 1/2" (11) situé sur le boyau de sablage. Bien serrer afin d'assurer l'étanchéité entre la le boyau de sablage. Bien serrer afin d'assurer l'étanchéité entre la rondelle protectrice (10) et le raccord de buse NC 1/2" (11)
4. Dès que le corps (1) a été bien serré sur le raccord de buse NC 1/2" (11), pressez le bloc (3) bien à plat sur de la buse (9), Ensuite, tout en appuyant sur le bloc (3) serrez l'extrémité la vis (7) à l'aide de la clef Allen (8).

MISE EN MARCHÉ

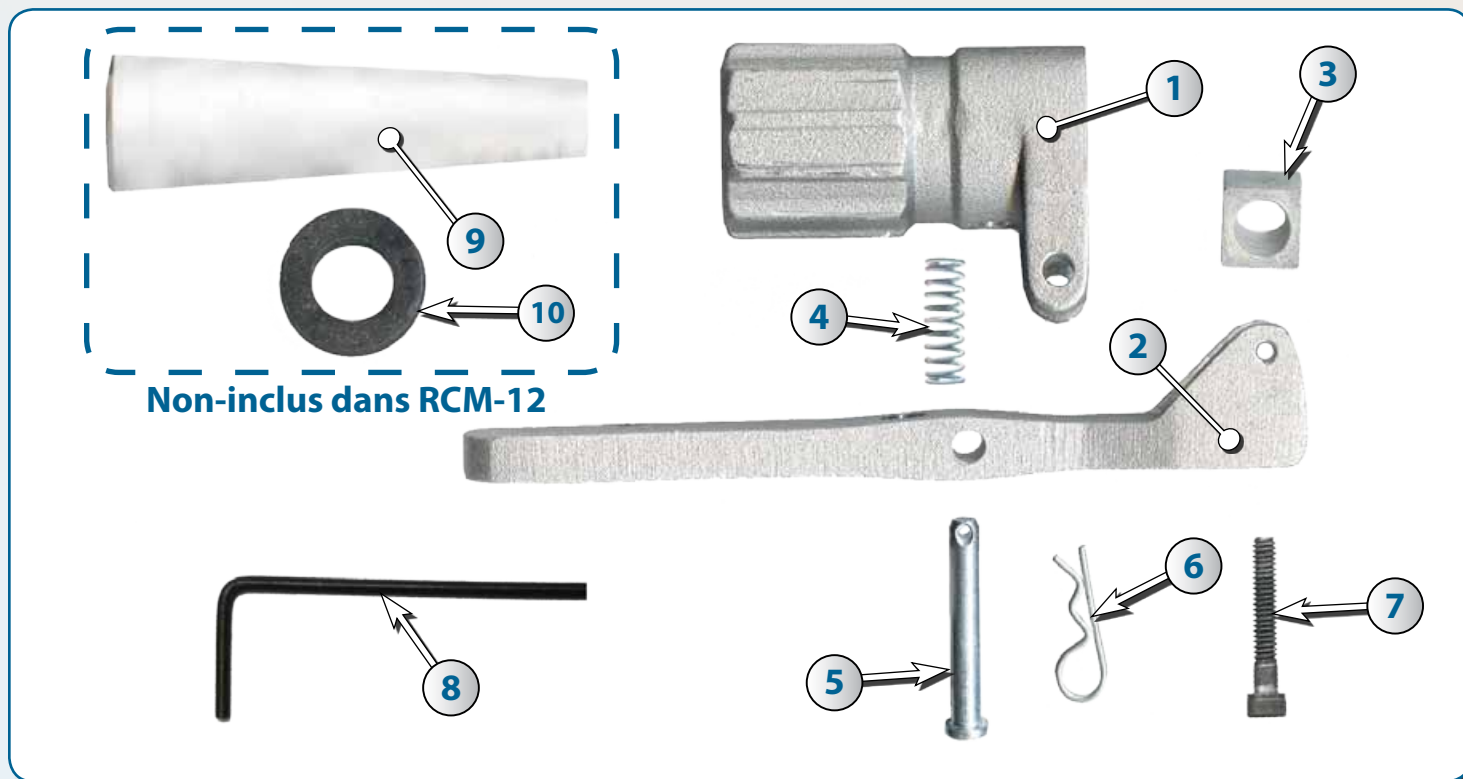
1. Placez le contrôle à distance RCM-12 en position de travailler et actionnez-le en appuyant rapidement et jusqu'au fond, sur le levier (2). Lorsque celui-ci est pressé, il dégage le bloc (3) et permet le sablage. Lorsque vous relâchez le levier, le bloc se place rapidement sur la buse (9) et interrompt l'action abrasive.

IMPORTANT : Le contrôle à distance RCM-12 doit être opéré de façon rapide, i.e que l'opérateur doit l'ouvrir ou le fermer rapidement. Tout mouvement lent provoquera l'usure prématurée de l'appareil.

MAINTENANCE

1. Lorsque le bloc (3) est usé d'un côté, l'action de l'abrasif, dévissez la vis (7) et changez la surface du bloc (3). Pressez-le bien sur la buse (9) et ensuite resserrez la vis. Toujours garder un bloc additionnel au besoin.
2. Vérifiez périodiquement l'état d'usure des pièces. À vérifier tout spécialement, la rondelle protectrice (10). Une détérioration de cette pièce entraînera une usure prématurée du corps (1) du contrôle et des coûts de remplacement très élevés.
3. Toujours utiliser une buse (9) Canablast modèle CN2-3 d'un orifice intérieur à 1/8".

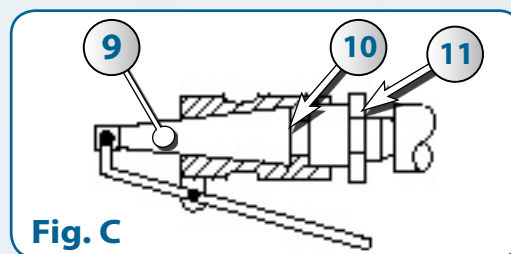
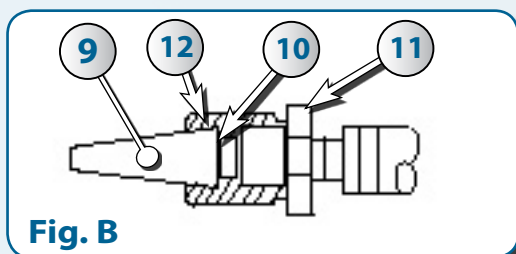
PIÈCES



Non-inclus dans RCM-12

#	STOCK	DESCRIPTION	#	STOCK	DESCRIPTION
1	602121	Corps	5	602124	Axe
2	602123	Levier	6	613301	Joint
3	602126	Bloc	7	608230	Vanne de vidange
4	602122	Ressort	8	608220	Soupape de sécurité

Articles non-inclus dans RCM-12



#	STOCK	DESCRIPTION	#	STOCK	DESCRIPTION
9	605031	Buse céramique CN3-2	11	607050	Raccord de buse NC-1/2
10	618015	Rondelle NW-0	12	6607040	Adaptateur de buse NA-1

MISSION

Qui sommes-nous ?

Canablast est un un leader dans la fabrication standard et sur mesure d'équipement industriel de traitement de surface et de recyclage des solvants.

Notre mission

Canablast se dédie à être un fournisseur innovateur et de confiance dans la conception, la fabrication et la distribution d'équipement de traitement de surface et de recyclage des solvants.

Le succès de notre mission se fonde sur les valeurs suivantes :

Innovation

Intégrité

Qualité

Marchés

Les produits, les technologies et l'expertise de Canablast sont utilisées au sein d'un éventail varié d'applications manufacturières et industrielles, incluant mais ne se limitant pas à :

- **Fabrication générale**
- **Équipement industriel**
- **Transformation de métal**
- **Aérospatial et aviation**
- **Industrie ferroviaire**
- **Industrie marine**
- **Automobile, camion et transports**
- **Pétrole**
- **Flexographie & Lithographie**
- **Impression et édition**
- **Finition de bois**
- **Puissance et énergie**
- **Pharmaceutique**

