



**Owner's Manual for Models
139.18759 - Single-Function Remote Control
139.18760 - 3-Function Remote Control
139.18761 - Compact 3-Function Remote Control**

NOTICE: To comply with FCC and/or Industry Canada (IC) rules, adjustment or modifications of this receiver and/or transmitter are prohibited, except for changing the code setting or replacing the battery. THERE ARE NO OTHER USER SERVICEABLE PARTS.

Tested to Comply with FCC Standards FOR HOME OR OFFICE USE. Operation is subject to the following two conditions: (1) this device may not cause harmful interference, and (2) this device must accept any interference received, including interference that may cause undesired operation.

The 18800 Series remote control works only with door openers and light controls having a green "SRT" button and green indicator light.

Instructions are given below for programming your opener to match the remote control's code. The additional remote control buttons can also activate other garage door openers and/or light controls. (Instructions for programming light products are included with those accessories.)

Program the Opener to Accept the Remote Control Code

Select a remote control push button to operate the receiver. The large button is recommended for use with the garage door opener.

1. Press and HOLD the selected remote control push button, Figure 1.
2. Then press and release the green "SRT" button on the right side panel of the opener in Figure 2. The opener light will flash once.
3. Release the remote control push button.

Now the opener will operate when the remote control push button is pressed.

If you release the remote control push button before the opener light flashes, the opener has not accepted the code.

To Change the Selected Push Button On the Same Remote Control

If you decide to use a different remote control button than originally programmed into the opener, you need to erase all the learned codes and reprogram each remote control used to operate the garage door opener.

To Erase All Remote Control Codes

- Press and hold the green "SRT" button on the opener panel until the indicator light turns off (about 6 seconds). All the codes the opener has learned will be erased.
- To reprogram, repeat Steps 1 – 3 for each remote control in use.

Code programming instructions are also located on the opener panel.

Replacement Parts:

Remote control housing only (no circuit board) for:

| | |
|---|---------|
| Single-Function | 41A4922 |
| 3-Function | 41A4873 |
| Compact 3-Function..... | 41A4874 |
| Visor Clip..... | 29B134 |
| 3V 2016 Lithium Battery (2 required)..... | 10A19 |

! WARNING

To prevent possible **SERIOUS INJURY** or **DEATH** from a moving gate or garage door:

- ALWAYS keep remote controls out of reach of children. NEVER permit children to operate, or play with remote control transmitters.
- Activate gate or door **ONLY** when it can be seen clearly, is properly adjusted, and there are no obstructions to door travel.
- ALWAYS keep gate or garage door in sight until completely closed. NEVER permit anyone to cross path of moving gate or door.

FIGURE 1

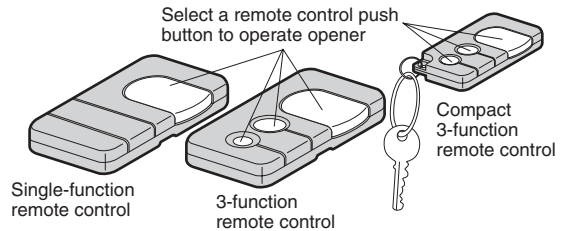
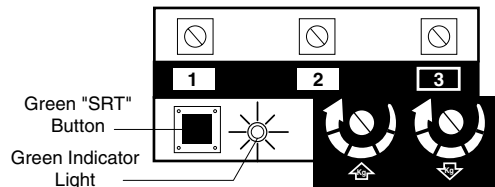


FIGURE 2

**18800 SERIES GARAGE DOOR OPENERS
(With Green "SRT" Button and Green Indicator Light)**



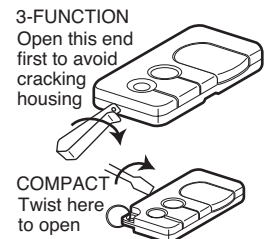
The Remote Control Batteries

! WARNING

To prevent possible **SERIOUS INJURY** or **DEATH**:

- NEVER allow small children near batteries.
- If battery is swallowed, immediately notify doctor.

The lithium batteries should produce power for up to 5 years. To replace batteries, use the visor clip or screwdriver blade to pry open the case, as shown. ("Open" location is stamped on back of transmitter case.) Insert batteries positive side down.



Replace cover as follows: Single and 3-Function remote: Insert the 3 tabs at the opposite end and snap shut.

Compact 3-Function remote: Snap shut along both sides.

Dispose of old batteries properly.



Manuel d'instructions par Modèles
139.18759 – Télécommande à une seule fonction
139.18760 – Télécommande à 3 fonctions
139.18761 – Télécommande compacte à 3 fonctions

AVIS : Les règles de la FCC ou d'Industrie Canada (IC), ou les deux, interdisent tout ajustement ou toute modification de ce récepteur et/ou de cet émetteur, sauf pour modifier le code ou pour remplacer la pile. IL N'EXISTE AUCUNE AUTRE PIÈCE SUSCEPTIBLE D'ÊTRE ENTRETENUE PAR L'UTILISATEUR.

Vérfié pour conformité avec les normes de la FCC POUR UTILISATION À LA MAISON OU AU BUREAU. L'utilisation est sujette aux deux conditions ci-après : (1) ce dispositif ne peut causer des interférences nuisibles, et (2) ce dispositif doit accepter toute interférence reçue, y compris une interférence pouvant causer un fonctionnement non désiré.

Les télécommandes de la série n° 18800 fonctionnent seulement avec les ouvre-portes de garage et commandes d'éclairage nantis d'un bouton de code 'SRT' vert et d'un témoin vert.

Les instructions pour régler les codes du récepteur de l'ouvre-porte pour les faire correspondre avec ceux de la télécommande sont ci-dessous. D'autres boutons de télécommande peuvent aussi activer d'autres ouvre-portes et/ou commandes d'éclairage (les instructions pour la programmation des commandes d'éclairage sont incluses avec ces accessoires).

Régler les codes du récepteur pour les faire correspondre avec ceux de la télécommande

Choisir un bouton-poussoir sur la télécommande pour actionner le récepteur. Nous vous conseillons de choisir le gros bouton-poussoir pour actionner l'ouvre-porte.

1. Appuyer sur un bouton-poussoir de la télécommande et le maintenir appuyé (Figure 1).
2. Ensuite, presser et relâcher le bouton de code 'SRT' vert sur le panneau latéral du récepteur (Figure 2). Le témoin de l'ouvre-porte clignotera une fois.
3. Relâcher le bouton-poussoir de la télécommande.

Maintenant, l'ouvre-porte de garage fonctionnera avec le bouton-poussoir de la télécommande.

Si l'on relâche le bouton-poussoir de la télécommande avant que le témoin de l'ouvre-porte de garage clignote, l'ouvre-porte n'aura pas accepté le code.

Pour modifier le bouton-poussoir choisi sur la même télécommande

Si l'on décide d'utiliser un bouton-poussoir de télécommande différent de celui programmé à l'origine dans l'ouvre-porte de garage, il faudra effacer tous les codes appris et reprogrammer chaque télécommande utilisée de façon à pouvoir faire fonctionner l'ouvre-porte de garage.

Pour effacer tous les codes de télécommande

- Enfoncer et maintenir enfoncé le bouton de code 'SRT' vert sur le panneau de récepteur jusqu'à ce que le témoin vert adjacent s'éteigne (environ six secondes). Tous les codes que l'ouvre-porte de garage aura appris seront effacés.

- Répéter les opérations 1 à 3 pour chaque télécommande utilisée.

Les instructions de programmation sont aussi indiquées sur le panneau de récepteur.

Pièces de rechange:

Boîtier de télécommande seulement (sans fil) pour télécommandes:

| | |
|--|----------|
| Une seule fonction | .41A4922 |
| Trois fonctions | .41A4873 |
| Compacte, à 3 fonctions | .41A4874 |
| Pince de pare-soleil | .29B134 |
| Pile au lithium 3V 2016 (2 piles requises) | .10A19 |

AVERTISSEMENT

Afin d'éliminer les risques de BLESSURES GRAVES ou de MORT découlant de l'actionnement d'une clôture ou d'une porte de garage :

- TOUJOURS garder les télécommandes hors de la portée des enfants. NE JAMAIS laisser un enfant manipuler une télécommande ni jouer avec elle.
- Actionner la clôture ou la porte UNIQUEMENT lorsqu'elle est clairement visible, correctement ajustée et que le mécanisme est libre de toute entrave.
- TOUJOURS garder la clôture ou la porte de garage en vue jusqu'à sa fermeture complète. NE permettez à quiconque de passer lorsqu'une clôture ou une porte est en mouvement.

FIGURE 1

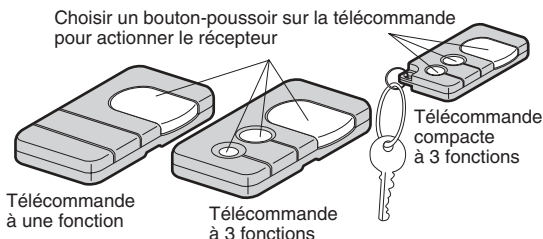
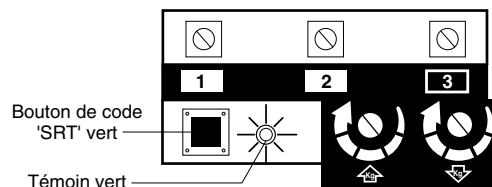


FIGURE 2

OUVRE-PORTE DE GARAGE DE LA SÉRIE N° 18800 (avec bouton de code 'SRT' vert et témoin vert)



Les piles de télécommande

AVERTISSEMENT

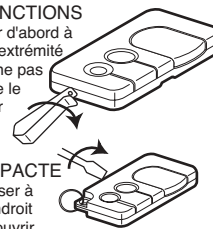
Pour prévenir d'éventuelles BLESSURES GRAVES ou la MORT :

- Ne JAMAIS laisser de petits enfants à proximité des piles.
- Aviser immédiatement un médecin en cas d'ingestion de la pile.

Les piles au lithium devraient durer pour une période allant jusqu'à 5 ans. Pour changer les piles, utiliser la pince de pare-soleil ou un tournevis pour enlever le couvercle, comme montré. (La position 'open' (ouvert) est estampée au dos du coffrage.) Insérez les informations sur la compatibilité de la polarité de la pile à l'intérieur du couvercle de la télécommande ou sur le circuit imprimé électronique.

À UNE SEULE OU 3 FONCTIONS
Ouvrir d'abord à cette extrémité pour ne pas fendre le boîtier

COMPACTE
Dévisser à cet endroit pour ouvrir



Remettre le couvercle comme suit :

Télécommandes à une seule fonction et à 3 fonctions: insérer les 3 pattes à l'extrémité opposée et fermer. Télécommande compacte à 3 fonctions : fermer le long des deux côtés.

Se débarrasser des piles usagées convenablement.