

amazon basics

Instruction Manual
Manuel d'instructions



B00DQFGH80

English	3
Français	9



Instruction Manual • English

AmazonBasics USB 3.0 4-Port Hub

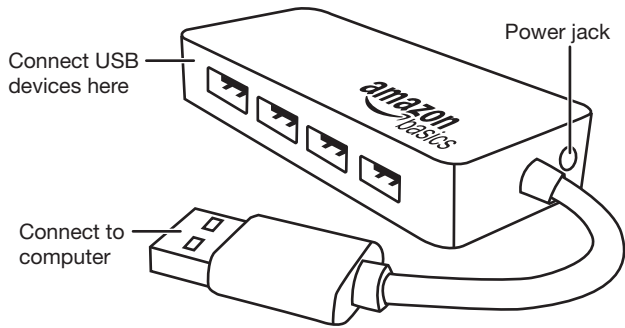
Contents

- USB 3.0 4-Port Hub
- 5V 2.5A power adapter
- This instruction manual

System Requirements

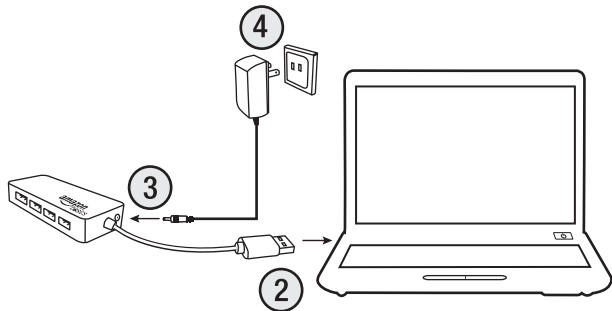
- Available USB port
- Windows® 8, Windows® 7, Windows Vista®, Windows® XP, Windows® 2000, ou Mac OS X

Product overview



Connect the hub:

1. Turn on your computer.



2. Connect the hub's USB cable to an available USB port on your computer.

For additional power:

Note: This hub may not charge some devices if they require more than 2.5 amps.

3. Connect the power adapter into the hub's power jack.
4. Connect the other end to a power outlet.

Drivers install automatically. Once installed, you can begin using the hub.



Usage

Insert a USB devices into the hub to charge or to transfer data.

Note: For the best performance, connect your hub to a USB 3.0 port. If you use a USB 2.0 or USB 1.1 port, data transfer will be slower.

Troubleshooting

Hub will not recognize my USB device.

- Make sure the USB cable is securely connected to your hub and computer.
- Try connecting the hub to a different USB port on your computer.
- Connect the power adapter from the hub to a power outlet.
- Make sure your power outlet is working.
- Plug your USB device directly into a USB port on your computer. If your computer does not recognize the device, the problem is with your device.
- Make sure you have the most recent updates for your operating system.

Connection is slow

- Make sure the hub is connected to a 2.0 USB port on your computer. When connected to a USB 1.1 port, the hub operates at slower speeds.
- Connect the power adapter to the hub and a working power outlet.





USB device will not charge

- Connect the power adapter to the hub and a working power outlet.
- Make sure the USB cable is securely connected to your hub and computer.

Hub disconnects from computer

- Make sure the USB cable is securely connected to your hub and computer.
- Connect the power adapter to the hub and a working power outlet.
- Try connecting the hub to a different USB port on your computer.
- Check your computer's sleep or standby settings.





WEEE

Regulatory Information: Disposal of Waste Electrical and Electronic Equipment (WEEE)

The Waste Electrical and Electronic Equipment (WEEE) Directive aims to minimize the impact of electrical and electronic goods on the environment, by increasing re-use and recycling and by reducing the amount of WEEE going to landfill. The symbol on this product or its packaging signifies that this product must be disposed separately from ordinary household wastes at its end of life. Be aware that this is your responsibility to dispose of electronic equipment at recycling centers in order to help conserve natural resources.

Each country should have its collection centers for electrical and electronic equipment recycling. For information about your recycling drop off area, please contact your related electrical and electronic equipment waste management authority, your local city office, or your household waste disposal service.

FCC Information

This equipment has been tested and found to comply with the limits for a Class B digital device, pursuant to Part 15 of the FCC Rules. These limits are designed to provide reasonable protection against harmful interference in a residential installation. This equipment generates, uses and can radiate radio frequency energy and, if not installed and used in accordance with the instructions, may cause harmful interference to radio communications. However, there is no guarantee that interference will not occur in a particular installation. If this equipment does cause harmful interference

to radio or television reception, which can be determined by turning the equipment off and on, the user is encouraged to try to correct the interference by one or more of the following measures:

- Reorient or relocate the receiving antenna.
- Increase the separation between the equipment and receiver.
- Connect the equipment into an outlet on a circuit different from that to which the receiver is connected.
- Consult the dealer or an experienced radio/TV technician for help.

Changes or modifications not expressly approved by the party responsible for compliance may cause interference and void the user's authority to operate the equipment.

This device complies with Part 15 of the FCC Rules. Operation is subject to the following two conditions: (1) This device may not cause harmful interference, and (2) this device must accept any interference received, including interference that may cause undesired operation.

Complies with the Canadian ICES-003 Class B specifications.

Cet appareil numérique de la classe B est conforme à la norme NMB-003 du Canada.





Manuel d'instructions • Français

Concentrateur 4 ports USB 3.0 AmazonBasics

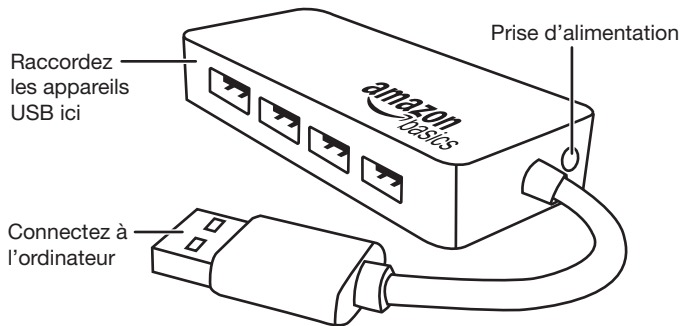
Contenu

- Concentrateur 4 ports USB 3.0
- Adaptateur secteur 5 V 2,5 A
- Manuel d'instructions (ce document)

Exigences système

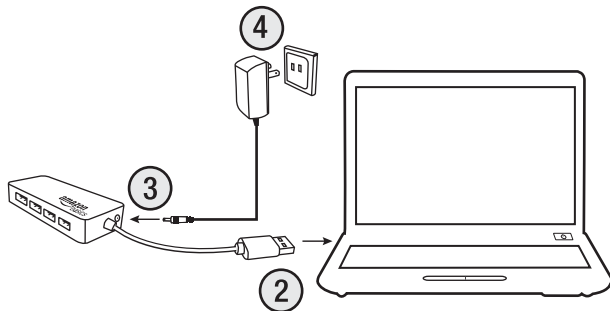
- Un port USB disponible
- Windows® 8, Windows® 7, Windows Vista®, Windows® XP, Windows® 2000, ou Mac OS X

Vue d'ensemble du produit



Connecter le concentrateur :

1. Allumez votre ordinateur.



2. Raccorder le câble USB du concentrateur à un port USB disponible de votre ordinateur.

Pour disposer d'une alimentation supplémentaire :

Note : Ce concentrateur ne permet pas de charger les appareils qui ont besoin de plus de 2,5 A.

3. Raccordez l'adaptateur secteur à la prise d'alimentation du concentrateur.

4. Raccordez l'autre extrémité à une prise de courant.

Les pilotes s'installent automatiquement. Lorsque l'installation est terminée, vous pouvez utiliser le concentrateur.



Utilisation

Branchez un appareil USB sur le concentrateur pour le charger ou transférer des données.

Note : Connectez votre concentrateur à un port USB 3.0 afin d'obtenir les meilleures performances. Si vous utilisez un port USB 2.0 ou 1.1, les transferts de données seront plus lents.

Dépannage

Le concentrateur ne reconnaît pas mon appareil USB.

- Assurez-vous que les câbles USB sont fermement connectés au concentrateur et à l'ordinateur.
- Essayez de raccorder le concentrateur à un port USB différent de l'ordinateur.
- Connectez l'adaptateur secteur au concentrateur et à une prise de courant.
- Assurez-vous du bon fonctionnement de votre prise de courant.
- Branchez votre appareil USB directement sur un port USB de votre ordinateur. Si votre ordinateur ne reconnaît pas votre appareil, le problème provient de ce dernier.
- Assurez-vous d'avoir la dernière mise à jour de votre système d'exploitation.





La connexion est lente

- Assurez-vous que le concentrateur est raccordé à un port USB 3.0 de l'ordinateur. Lorsqu'il est raccordé à un port USB 2.0 ou 1.1, le concentrateur fonctionne à une vitesse plus lente.
- Connectez l'adaptateur secteur au concentrateur et à une prise de courant opérationnelle.

L'appareil USB ne se charge pas

- Connectez l'adaptateur secteur au concentrateur et à une prise de courant opérationnelle.
- Assurez-vous que les câbles USB sont fermement connectés au concentrateur et à l'ordinateur.

Perte de connexion entre le concentrateur et l'ordinateur

- Assurez-vous que les câbles USB sont fermement connectés au concentrateur et à l'ordinateur.
- Connectez l'adaptateur secteur au concentrateur et à une prise de courant opérationnelle.
- Essayez de raccorder le concentrateur à un port USB différent de l'ordinateur.
- Vérifiez les paramètres de mise en veille ou de mode d'attente de votre ordinateur.





DEEE

Informations réglementaires : Élimination des Déchets d'équipements électriques et électroniques (DEEE)

La directive concernant les Déchets d'équipements électriques et électroniques (DEEE) vise à réduire l'impact des produits électriques et électroniques sur l'environnement, en augmentant la réutilisation et le recyclage et en réduisant la quantité de DEEE allant en décharge. Le symbole sur ce produit ou son emballage signifie que ce produit doit être jeté séparément des ordures ménagères ordinaires à la fin de sa vie. Vous devez savoir que c'est votre responsabilité de vous débarrasser des équipements électroniques en les acheminant à des centres de recyclage en vue de préserver les ressources naturelles.

Chaque pays doit avoir ses propres centres de collecte pour le recyclage d'équipements électriques et électroniques. Pour obtenir des informations à propos des points de collecte des équipements à recycler, veuillez communiquer avec votre service de gestion des déchets d'équipements électriques et électroniques, le bureau de votre ville, ou votre service d'enlèvement des ordures ménagères.

Avis FCC

Cet appareil a été soumis à des tests ayant établi sa conformité aux limites imposées aux appareils numériques de Classe B, selon la section 15 des règlements de la FCC (Agence fédérale américaine pour les communications). Ces limites ont été établies de façon à offrir une protection raisonnable contre les interférences nuisibles dans une installation résidentielle. Cet appareil produit, utilise et peut émettre une énergie radiofréquence, de sorte que s'il n'est pas installé et utilisé conformément aux instructions, il peut provoquer des interférences nuisibles aux communications radio. Toutefois, il n'est pas garanti qu'il n'y aura aucune interférence dans une installation particulière. Si cet appareil provoque effectivement des interférences nuisibles à la réception radio ou télévision, ce qui peut être déterminé en mettant l'appareil hors et sous tension, il est conseillé à l'utilisateur d'essayer de corriger l'interférence en prenant une ou plusieurs des mesures suivantes :

- Réorienter ou déplacer l'antenne réceptrice.
- Augmenter la distance entre l'appareil et le récepteur.
- Brancher l'appareil sur une prise d'un circuit différent de celui sur lequel le récepteur est branché.
- Consulter le revendeur ou un technicien expérimenté radio/TV pour obtenir de l'aide.

Les changements ou les modifications n'ayant pas fait l'objet d'une approbation expresse par la partie responsable de l'appareil.

Complies with the Canadian ICES-003 Class B specifications.

Cet appareil numérique de la classe B est conforme à la norme NMB-003 du Canada.

© 2014 Amazon.com, Inc. ou ses filiales. Tous droits réservés. Amazon et le logo AmazonBasics sont des marques de commerce d'Amazon.com, Inc. ou de ses filiales.







amazon
basics

EN & FR, V3 14-0829

