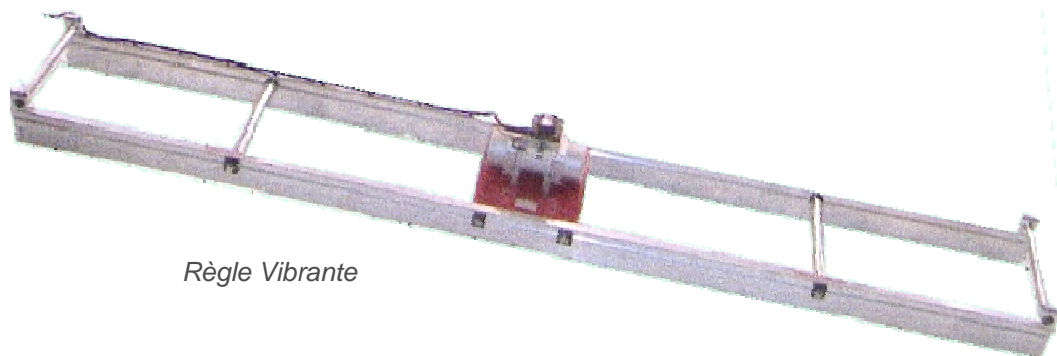




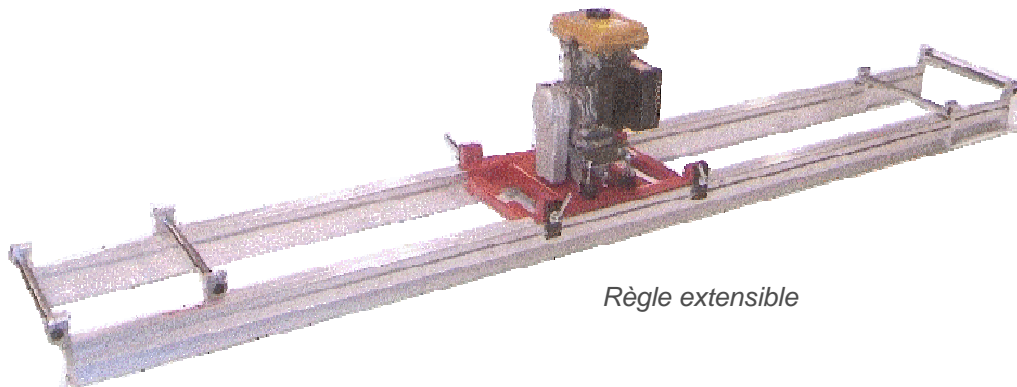
INDUSTRIAS TECHNOFLEX SA

<http://www.technoflex.es/>

## Règles Vibrantes Fixes et Extensibles



*Règle Vibrante*



*Règle extensible*

Manuel d'Instructions / Liste de Pièces de Rechange

Ce manuel contient les sections suivantes:

## **1C-** Operation

**2.-** Rechange Support-Vibrante REG/REGR

**5.-** Rechange Support-Vibrante RFG/RFGR

**3.-** Rechange Support-Vibrante REM

**6.-** Rechange Support-Vibrante RFM

**4.-** Rechange Règles Extensible

**7.-** Rechange Règles Fixes

Ce manuel contient les informations et les procédés qui sont nécessaires à l'utilisation et à l'entretien de la machine. Pour votre propre sécurité et protection, lisez attentivement, observez et appliquez toutes les instructions de sécurité décrites dans ce manuel. LES DONNÉES CONTENUES DANS CE MANUEL SONT CORRECTES AU MOMENT DE L'ÉDITION. CEPENDANT LE FABRICANT SE RÉSERVE LE DROIT DE MODIFIER LES CARACTERISTIQUES, SANS AVIS PRÉALABLE EN VUE DE L'AMÉLIORATION CONTINUE.

Gardez ce manuel ou une copie avec la machine. En cas de perte ou si vous désirez un exemplaire supplémentaire veuillez vous adresser à **INDUSTRIAS TECHNOFLEX S.A.** Cette machine a été fabriquée en pensant à la sécurité de son utilisateur; toutefois, des situations dangereuses peuvent se présenter si la machine n'est pas utilisée convenablement. Suivez les instructions attentivement. Si vous avez des questions ou des doutes, au sujet de l'utilisation ou l'entretien de cet équipement, adressez-vous à **INDUSTRIAS TECHNOFLEX S.A.**

## SOMMAIRE

| <u>Chapitre</u> |  | <u>Page</u>     |
|-----------------|--|-----------------|
| 1.1             | MESURES DE SÉCURITÉ .....                                | 1C-2            |
| 1.2             | AVERTISSEMENTS ET INSTRUCTIONS DE SÉCURITÉ .....         | 1C-2            |
| 1.3             | DONNÉES TECHNIQUES .....                                 | 1C-4            |
| 1.4             | CARACTÉRISTIQUES GÉNÉRALES .....                         | <del>1C-4</del> |
| 1.5             | SÉCURITÉ DANS LE TRAVAIL .....                           | 1C-6            |
| 1.6             | INSTRUCTIONS DE MONTAGE .....                            | 1C-7            |
| 1.7             | INSTRUCTIONS D'UTILISATION .....                         | 1C-8            |
| 1.8             | INSTRUCTIONS D'ENTRETIEN .....                           | 1C-9            |
| 1.9             | INSTRUCTIONS POUR COMMANDER DES PIÈCES DE RECHANGE ..... | 1C-9            |
| 1.10            | TRANSPORT ET STOCKAGE .....                              | 1C-9            |
| 1.11            | GARANTIE .....   | 1C-10           |
|                 |  |                 |
| 2.1             | MONTAGE SUPPORT VIBRANTE REG/REGR .....                  | 2-1/2           |
| 3.1             | MONTAGE SUPPORT VIBRANTE REM.....                        | 3-1             |
| 4.1             | MONTAGE RÈGLE EXTENSIBLE .....                           | 4-1             |
| 5.1             | MONTAGE SUPPORT-VIBRANTE RFG/RFGR .....                  | 5-1/2           |
| 6.1             | MONTAGE SUPPORT-VIBRANTE RFM .....                       | 6-1             |
| 7.1             | MONTAGE RÈGLE FIXE .....                                 | 7-1             |

# 1C OPERATION

---

## 1.1 Mesures de Sécurité

Ce manuel contient les PRÉCAUTIONS ET AVERTISSEMENTS qui doivent être respectés afin d'éviter un entretien incorrect, des dommages sur la machine ou des blessures. Lisez et respectez toutes les PRÉCAUTIONS ET AVERTISSEMENTS, contenus dans ce manuel d'instructions.



### AVERTISSEMENT

**Si l'on ne suit pas correctement les instructions des blessures sérieuses pourraient se produire.**

## 1.2 Avertissements et Instructions de Sécurité



### AVERTISSEMENT

#### LISEZ TOUTES LES INSTRUCTIONS!

Lorsque vous utilisez des outils électriques respectez les précautions de sécurité de base, afin de réduire le risque d'incendie, une décharge électrique ou une blessure.

#### Protection contre les décharges électriques!

1. Ne jamais manipuler le vibreur avec des câbles électriques endommagés! Lorsque vous utilisez un câble de prolongement (rallonge) vérifiez qu'il soit résistant et puisse transporter tout le courant.
2. Éviter le contact du corps avec des surfaces reliées à la terre comme des tuyaux, des rampes métalliques, des radiateurs et des travaux de câbles électriques.
3. Lorsque vous travaillez avec le moteur à l'extérieur utilisez des câbles de prolongement prévus à cet effet.
4. Maintenez toujours le câble de courant éloigné de la chaleur, des graisses et des bords pointus, qui pourraient l'endommager.
5. Vérifiez que le vibreur soit dans de bonnes conditions de travail et relié comme il se doit à la **terre** avant de le mettre en marche, ainsi que la **base** pour brancher celui-ci.

**Gardez ces instructions!**

**LISEZ TOUTES LES INSTRUCTIONS!****AVERTISSEMENT**

Pour pouvoir utiliser cet équipement il est nécessaire que l'utilisateur soit convenablement qualifié et familiarisé avec celui-ci. Les équipements qui ne seraient pas utilisés convenablement ou par des personnes non qualifiées peuvent être dangereux. Veuillez lire toutes les instructions de manipulation et sécurité suivantes. Familiarisez-vous avec l'utilisation convenable de cet équipement avant de le manipuler.

1. Maintenez la zone de travail propre et vide d'ordures.
2. Maintenez la zone de travail bien aérée.
3. NE permettez pas aux enfants ou à des personnes autres que l'utilisateur, de prendre les câbles électriques, les rallonges ou l'équipement.
4. NE permettez pas de visites ou d'autres personnes dans la zone de travail.
5. Ne portez JAMAIS le vibreur par le câble ou ne le débranchez pas par celui-ci. Maintenez le câble loin de la chaleur, de l'huile et des arêtes aiguës.
6. Soyez attentif! Faites attention à ce que vous faites. Faites preuve de bon sens lorsque vous travaillez avec cet équipement. Ne l'utilisez JAMAIS lorsque vous sentez fatigué ou sous les effets d'une drogue, d'alcool ou de médicaments.
7. NE portez pas de vêtements amples, de bijoux ou de cheveux long. Gardez les cheveux longs, vêtements et gants éloignés des parties en mouvement.
8. N'utilisez pas cet équipement si l'interrupteur ne fonctionne pas convenablement.
9. NE vous surchargez pas de travail. Maintenez les pieds fermement sur la structure et maintenez l'équilibre adéquat. Vérifiez que toute structure d'appui soit suffisamment forte et stable pour supporter votre poids et celui d'un autre équipement.
10. Utilisez des vêtements de sécurité lorsque vous manipulez l'équipement. Les lunettes de sécurité protégeront vos yeux de la poussière de l'air.
11. NE forcez pas la machine. Utilisez-la correctement pour la tâche pour laquelle elle a été prévue.
12. Ne permettez JAMAIS que du personnel non formé opère ou travaille avec l'équipement.
13. Prenez soin des outils. Maintenez l'équipement propre pour une meilleure et plus sûre utilisation. Contrôlez le câble du vibreur périodiquement, s'il est endommagé il doit être réparé par un service autorisé.
14. Ne JAMAIS utiliser le vibreur avec l'interrupteur défectueux. Si l'interrupteur ne revient pas sur la position "ON" ou "OFF", il doit être réparé par un service autorisé avant son utilisation.
15. Remplacez les pièces abîmées ou usées par des pièces conçues et recommandées par **INDUSTRIAS TECHNOFLEX S.A.**
16. Tout autre intervention hors de ce manuel d'instructions, doit être réalisé par un Service Autorisé par **INDUSTRIAS TECHNOFLEX S.A.**
17. Les réglementations ne sont pas pareilles dans tous les pays. SVP, si chez vous le niveau d'exigence n'est pas envisagé sur ce manuel, nous vous prions de bien vouloir contacter avec nous.

**Gardez ces instructions!**

# 1C OPERATION

## 1.3 Données Techniques Règle Vibrante Extensible

| <b>MODÈLE REM 3/5 (Moteur Monophasé)</b> |        |                  |
|--|--------|------------------|
| Tension Électrique .....                 | 2P+T   | 220 V. ou 115 V. |
| Fréquence .....                          | Hz.    | 50/60            |
| Puissance .....                          | KW.    | 0,25             |
| Vibrations .....                         | v.p.m. | 2850             |
| Force Centrifuge .....                   | N.     | 2000             |
| Longueur des Règle .....                 | m.     | 3-5              |
| Poids Support Vibrant sans Règle .....   | Kg.    | 27               |
| Poids Ensemble Règle .....               | Kg.    | 28               |

| <b>MODÈLE REG 3/5 (Moteur de l'Essence )</b> |                           |      |
|--|---------------------------|------|
| Moteur                                       | Essence - 4 Temps         |      |
| Puissance Maximum .....                      | CV.                       | 5,5  |
| Type Combustible                             | Essence <b>SANS PLOMB</b> |      |
| Capacité Réservoir .....                     | l.                        | 3,5  |
| Vibration Maximum .....                      | v.p.m.                    | 3500 |
| Centrifuge Force Max. ....                   | N.                        | 3500 |
| Longueur des Règles .....                    | m.                        | 3-5  |
| Poids Support Vibrant sans Règle .....       | Kg.                       | 38   |
| Poids Ensemble Règle .....                   | Kg.                       | 28   |

| <b>MODÈLE REGR 3/5 (Moteur de l'Essence Robin)</b> |                           |      |
|--|---------------------------|------|
| Moteur   | ROBIN - 4 Temps           |      |
| Puissance Maximum .....                            | CV.                       | 3,5  |
| Type Combustible                                   | Essence <b>SANS PLOMB</b> |      |
| Capacité Réservoir .....                           | l.                        | 3,5  |
| Vibration Maximum .....                            | v.p.m.                    | 3500 |
| Centrifuge Force Max. ....                         | N.                        | 3500 |
| Longueur des Règles .....                          | m.                        | 3-5  |
| Poids Support Vibrant sans Règle .....             | Kg.                       | 38   |
| Poids Ensemble Règle .....                         | Kg.                       | 28   |

### 1.3 Données Techniques Règle Vibrante Fixe

| MODÈLE RFM 200 / RFM 350 (Moteur <b>Monophasé</b> ) |        |  |     |     |    |      |      |      |    |      |    |
|---|--------|--|-----|-----|----|------|------|------|----|------|----|
| Tension Électrique .....                            | 2P+T   | 220 V. ó 115 V.  |     |     |    |      |      |      |    |      |    |
| Fréquence .....                                     | Hz.    | 50/60  |     |     |    |      |      |      |    |      |    |
| Puissance .....                                     | KW.    | <b>0,125 / 0,25</b>                                    |     |     |    |      |      |      |    |      |    |
| Vibrations .....                                    | v.p.m. | 2850   |     |     |    |      |      |      |    |      |    |
| Force Centrifuge .....                              | N.     | <b>2000 / 3000</b>                                     |     |     |    |      |      |      |    |      |    |
| Longueur des Règle .....                            | m.     | <b>1,5 / 2 / 2,5 / 3 / 3,5 / 4 / 4,5 / 5 / 5,5 / 6</b> |     |     |    |      |      |      |    |      |    |
| Poids Support Vibrant sans Règle .....              | Kg.    | <b>14 / 16</b>   |     |     |    |      |      |      |    |      |    |
| <i>Poids Ensemble Règles</i> .....                  | Mts    | 1,5  | 2   | 2,5 | 3  | 3,5  | 4    | 4,5  | 5  | 5,5  | 6  |
|   | Kg     | 7  | 9,5 | 12  | 17 | 19,5 | 24,5 | 26,5 | 28 | 30,5 | 33 |

| MODÈLE RFG (Moteur de l'Essence )      |        |                               |     |     |    |      |      |      |    |      |    |
|--|--------|-------------------------------|-----|-----|----|------|------|------|----|------|----|
| Moteur                                 |        | Essence - 4 Temps             |     |     |    |      |      |      |    |      |    |
| Puissance Maximum .....                | CV.    | 5,5                           |     |     |    |      |      |      |    |      |    |
| Type Combustible                       |        | Essence <b>SANS PLOMB</b>     |     |     |    |      |      |      |    |      |    |
| Capacité Réservoir .....               | l.     | 3,5                           |     |     |    |      |      |      |    |      |    |
| Vibration Maximum .....                | v.p.m. | 3500                          |     |     |    |      |      |      |    |      |    |
| Centrifuge Force Max. ....             | N.     | 2500                          |     |     |    |      |      |      |    |      |    |
| Longueur des Règle .....               | m.     | 1,5/2/2,5/3/3,5/4/4,5/5/5,5/6 |     |     |    |      |      |      |    |      |    |
| Poids Support Vibrant sans Règle ..... | Kg.    | 31                            |     |     |    |      |      |      |    |      |    |
| <i>Poids Ensemble Règles</i> .....     | Mts    | 1,5                           | 2   | 2,5 | 3  | 3,5  | 4    | 4,5  | 5  | 5,5  | 6  |
|  | Kg     | 7                             | 9,5 | 12  | 17 | 19,5 | 24,5 | 26,5 | 28 | 30,5 | 33 |

| MODÈLE RFGR (Moteur de l'Essence <b>Robin</b> ) |        |                               |     |     |    |      |      |      |    |      |    |
|---|--------|-------------------------------|-----|-----|----|------|------|------|----|------|----|
| Moteur  |        | Robin - 4 Temps               |     |     |    |      |      |      |    |      |    |
| Puissance Maximum .....                         | CV.    | 3,5                           |     |     |    |      |      |      |    |      |    |
| Type Combustible                                |        | Essence <b>SANS PLOMB</b>     |     |     |    |      |      |      |    |      |    |
| Capacité Réservoir .....                        | l.     | 3,5                           |     |     |    |      |      |      |    |      |    |
| Vibration Maximum .....                         | v.p.m. | 3500                          |     |     |    |      |      |      |    |      |    |
| Centrifuge Force Max. ....                      | N.     | 2500                          |     |     |    |      |      |      |    |      |    |
| Longueur des Règle .....                        | m.     | 1,5/2/2,5/3/3,5/4/4,5/5/5,5/6 |     |     |    |      |      |      |    |      |    |
| Poids Support Vibrant sans Règle .....          | Kg.    | 31                            |     |     |    |      |      |      |    |      |    |
| <i>Poids Ensemble Règles</i> .....              | Mts    | 1,5                           | 2   | 2,5 | 3  | 3,5  | 4    | 4,5  | 5  | 5,5  | 6  |
|   | Kg     | 7                             | 9,5 | 12  | 17 | 19,5 | 24,5 | 26,5 | 28 | 30,5 | 33 |

## 1.4 Caractéristiques Générales

La Machine devra être utilisée par du personnel formé à cette tâche, et uniquement pour les travaux spécifiques pour lesquels il a été développé, ce personnel devra avoir lu les instructions contenues dans ce manuel et devra les suivre rigoureusement.

Tout doute devra être consulté auprès du fabricant ou du distributeur autorisé.

Le fabricant **Industrias Technoflex S.A.**, n'acceptera aucune responsabilité due à une installation ou manipulation incorrecte ou à la mauvaise utilisation de la Règle Vibro-Flottantes Oscillantes.

Ne pas agir selon les instructions signalées, sera motif d'annulation de la garantie.

## 1.5 Sécurité dans le Travail

Pour opérer avec la **Règle Vibrante Extensible/Fixe**, il faut se protéger les yeux à l'aide de lunettes de protection, afin d'éviter les éclaboussures provenant du béton. Il est aussi conseillé d'utiliser des protecteurs auditifs afin d'amortir le bruit provenant du tube d'échappement du moteur.

Ne jamais procéder à la manipulation des parties en mouvement lorsque le moteur est en marche.

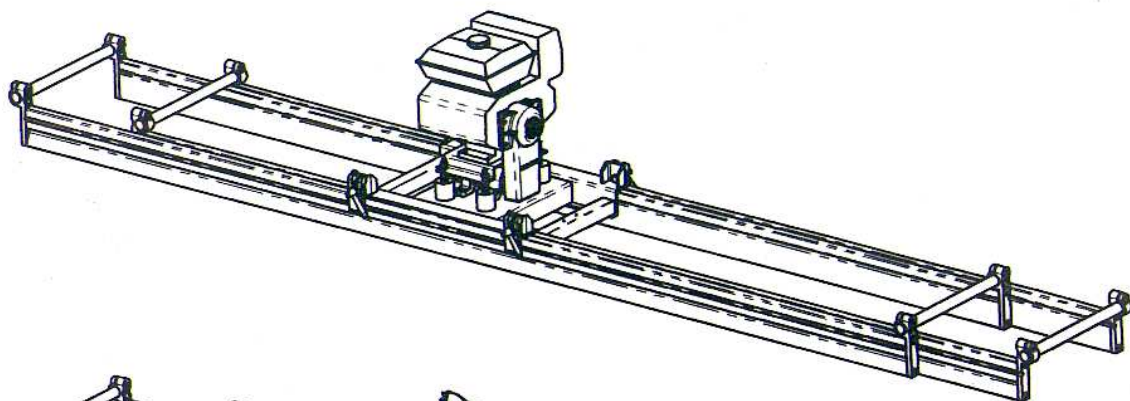
Le fabricant **Industrias Technoflex S.A.**, n'acceptera aucune responsabilité due à une installation ou manipulation incorrecte ou à la mauvaise utilisation de la machine.

En plus de nos conseils vous devez respecter la norme de sécurité en vigueur dans chaque pays.

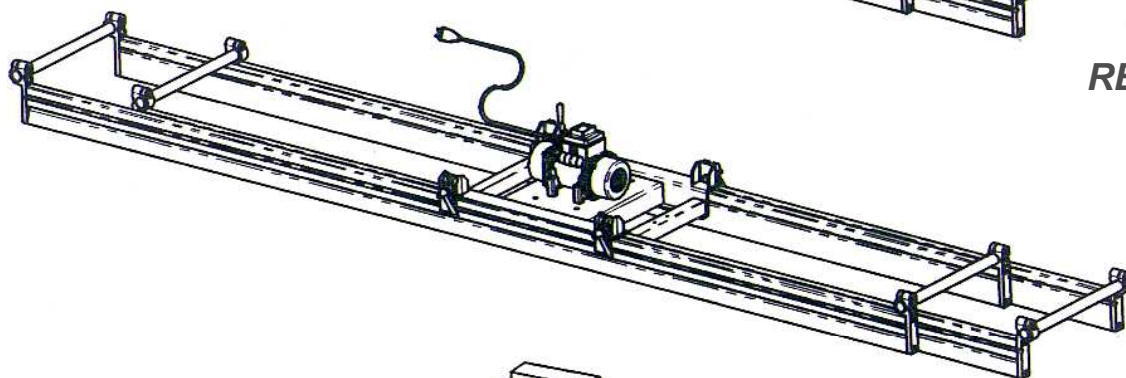


### 1.7 Instructions de Montage

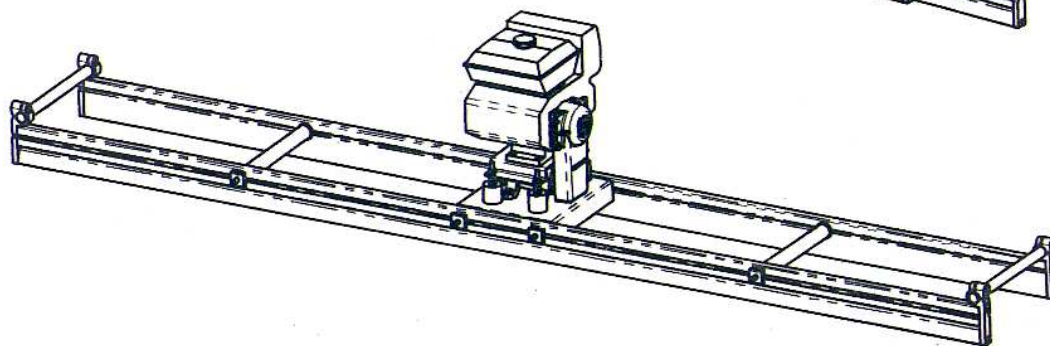
L'ensemble support vibrant s'assemblera sur les règles. l'Assemblée de l'ensemble doit être de la manière suivante, selon le modèle :



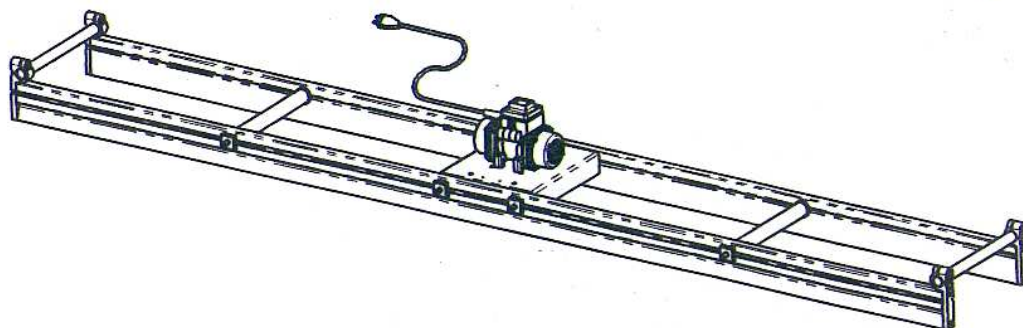
*REG / REGR*



*REM*



*RFG / RFGR*



*RFM*

# 1C OPERATION

---

## 1.8 Instructions d'Usage Pour les Machines Électriques Type: REM / RFM

Pour la première mise en marche de la machine:

- 1 - S'assurer à la perfection de l'état du câble. S'il présente détérioration IL DOIT ETRE REMPLACÉ.
- 2 - S'assurer de que la position de l'interrupteur de démarrage, **Pos. 1** placé sur la boîte de connexions du moteur n'est pas en position «0» (Voir Fig. 1.8-1).
- 3 - Brancher le câble électrique au réseau, s'assurant de que la tension de celle-ci c'est la même qui nous montre la plaque de caractéristiques.
- 4 - Mettre l'interrupteur **Pos. 1** en position «I», et en ce moment la machine est prête pour travailler.
- 5 - Une fois le travail achevé et pour arrêter la machine il faut mettre l'interrupteur **Pos. 1** en position «0».

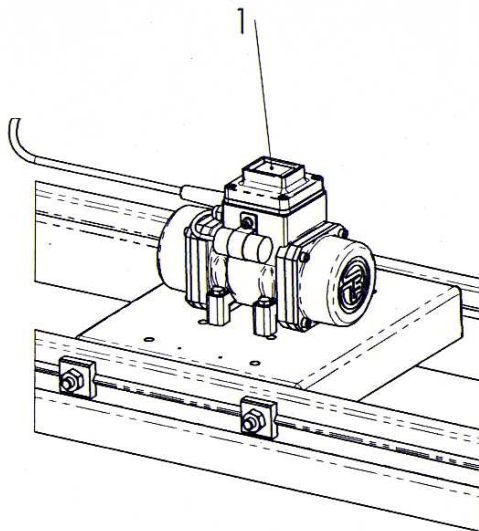


Fig. 1.8-1

### 1.8.1 Instructions d'Usage Pour les Machines d'Essence Types: REG / RFG

- 1° - Remplir le réservoir de combustible de ESSENCE SANS PLOMB.
- 2° - Pour le démarrage, le fonctionnement et l'arrêt, lire avec attention les instructions du fabricant du moteur, qui sont adjointes avec ce manuel.

## 1.9 Instructions d'Entretien

Après l'utilisation, il est indispensable de nettoyer parfaitement toutes les parties qui présentent des restes de béton.

Un conseil pratique est de badigeonner de gasoil le Règle et le support en aluminium de la machine, afin d'éviter que le béton s'y colle et de faciliter ainsi le nettoyage.

Les machines type **REM/RFM** sont exemptes d'entretien, pour les machines type **REG/RFG**, suivre les instructions du fabricant du moteur.

## 1.10 Instructions pour Commander des Pièces de Rechange

Les pièces de rechange sont en vente dans les services officiels et chez les distributeurs de la marque de votre localité.

**Lorsque vous commandez des pièces de rechange, n'oubliez pas d'indiquer:**

- Le type de machine.
- Les unités demandées, et le code des pièces demandées et lorsque cela est possible précisez le numéro de série de la machine.
- Lorsque vous devez renvoyer des équipements ou des pièces de rechange à l'usine, vous devez l'en informer a **Industrias Technoflex S.A.** pour leur octroyer la conformité: "**CRITÈRE INDISPENSABLE POUR LEUR RÉCEPTION**".

## 1.11 Transport et Stokage

- **Conditions de transport et de stockage:**

Pour stocker celui-ci machine et pour une longue période de temps, son stockage se fera dans un endroit sec et protégé.

Avant le stockage et après l'utilisation la Règle devront être parfaitement nettoyées extérieurement, en enlevant tout reste de béton, cette opération peut être réalisée avec un jet d'eau à pression en évitant les parties électriques.

**Souvenez-vous que pour des raisons de sécurité pendant le transport, le moteur essence est fournit SANS ESSENCE ni HUILE.**

# 1C OPERATION

---

## 1.12 Garantie

### A) Période de Garantie

**Industrias Technoflex S.A.** garantit les produits qu'elle fabrique et leurs composants pendant une période de 6 mois.

### B) Couverture de la Garantie

La garantie couvre tous les défauts de fabrication des composants du produit, ainsi que leur remplacement et renouvellement, à travers son Service Technique Après Vente.

### C) Nullité de la Garantie

La garantie ne couvre ni une mauvaise utilisation ou manipulation inadéquate, de la part de l'utilisateur, ni les coups, ni un mauvais traitement ou une réparation réalisée par du personnel non autorisé.

Pendant la période de garantie les réparations doivent être réalisées par le personnel de **Industrias Technoflex S.A.**, ou du personnel autorisé par cette dernière, s'il n'en était pas ainsi, le droit de garantie se perdrait.

Les équipements démontés ou manipulés préalablement par du personnel non autorisé par **Industrias Technoflex S.A.** ne seront pas garantis.

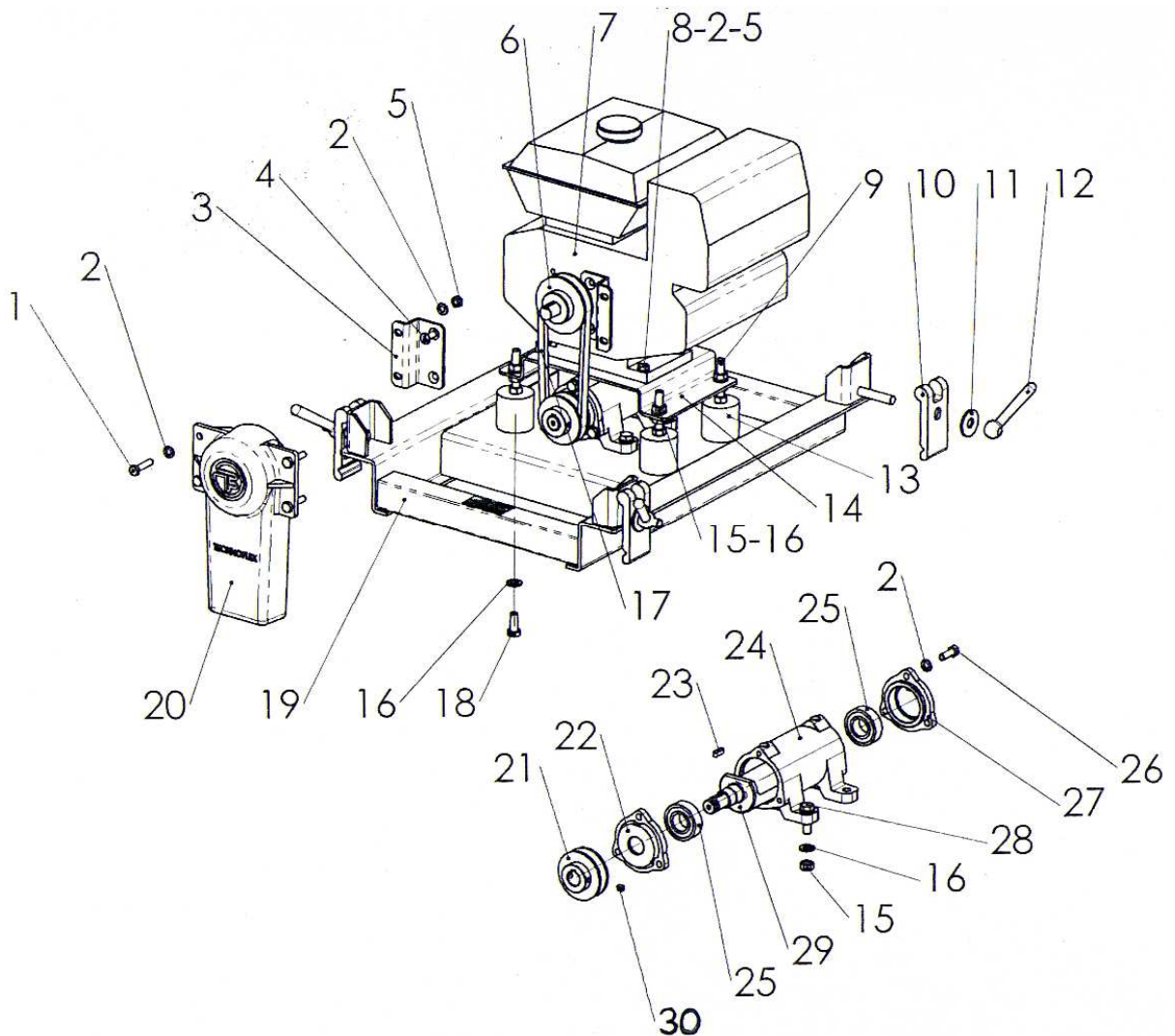
Dans tous les cas de demande de garantie, **avis préalable** il faudra envoyer l'équipement à **Industrias Technoflex S.A.** ou là où celle-ci vous l'indiquera.

### **NOTE IMPORTANTE:**

Industrias Techno-Flex S.A. n'est pas responsable des dommages causés au produit ou aux personnes lors d'une mauvaise utilisation ou manipulation de l'équipement.

**2.1 Montaje Soporte Vibrante / Support Vibrante Assembly /  
 Montage Support-Vibrant / Montajem Suporte Vibrador**

| MOTOR/MOTEUR | CÓDIGO/CODE |
|--------------|-------------|
| ONICH        | 141533R012  |
| HONDA        | 141567R012  |



**2** SOPORTE VIBRANTE      REG/REGR      SUPPORT VIBRANT  
 SUPPORT VIBRANTE      REG/REGR      SUPORTE VIBRADOR

**Lista de Recambios /List of Spare Parts / Liste de Pièces de Rechange / Lista de reposições**

| MOTOR/MOTEUR | CÓDIGO/CODE |
|--------------|-------------|
| ONICH        | 141533R012  |

| Código Code | Pos. | Cant. Qty. Quant.. |
|-------------|------|--------------------|
| 3933208025  | 1    | 4                  |
| 3125200008  | 2    | 22                 |
| 173507R013  | 3    | 2                  |
| 3995108015  | 4    | 4                  |
| 3985200008  | 5    | 8                  |
| 4050898120  | 6    | 1                  |
| 4047000168  | 7    | 1                  |
| 3933208040  | 8    | 4                  |
| 173670R014  | 9    | 4                  |
| 173502R014  | 10   | 4                  |

| Código Code | Pos. | Cant. Qty. Quant. |
|-------------|------|-------------------|
| 3021200012  | 11   | 4                 |
| 172576R014  | 12   | 4                 |
| 4070005040  | 13   | 4                 |
| 173509R013  | 14   | 1                 |
| 3934200010  | 15   | 16                |
| 3125200010  | 16   | 16                |
| 4026930021  | 17   | 1                 |
| 3933210020  | 18   | 4                 |
| 173510R012  | 19   | 1                 |
| 173504R013  | 20   | 1                 |

| Código Code | Pos. | Cant. Qty. Quant. |
|-------------|------|-------------------|
| 173667R014  | 21   | 1                 |
| 120529R014  | 22   | 1                 |
| 4022060620  | 23   | 1                 |
| 173501R013  | 24   | 2                 |
| 4060620504  | 25   | 6                 |
| 120528R014  | 26   | 1                 |
| 3933210035  | 27   | 4                 |
| 173508R013  | 28   | 1                 |
| 3914108012  | 29   | 2                 |

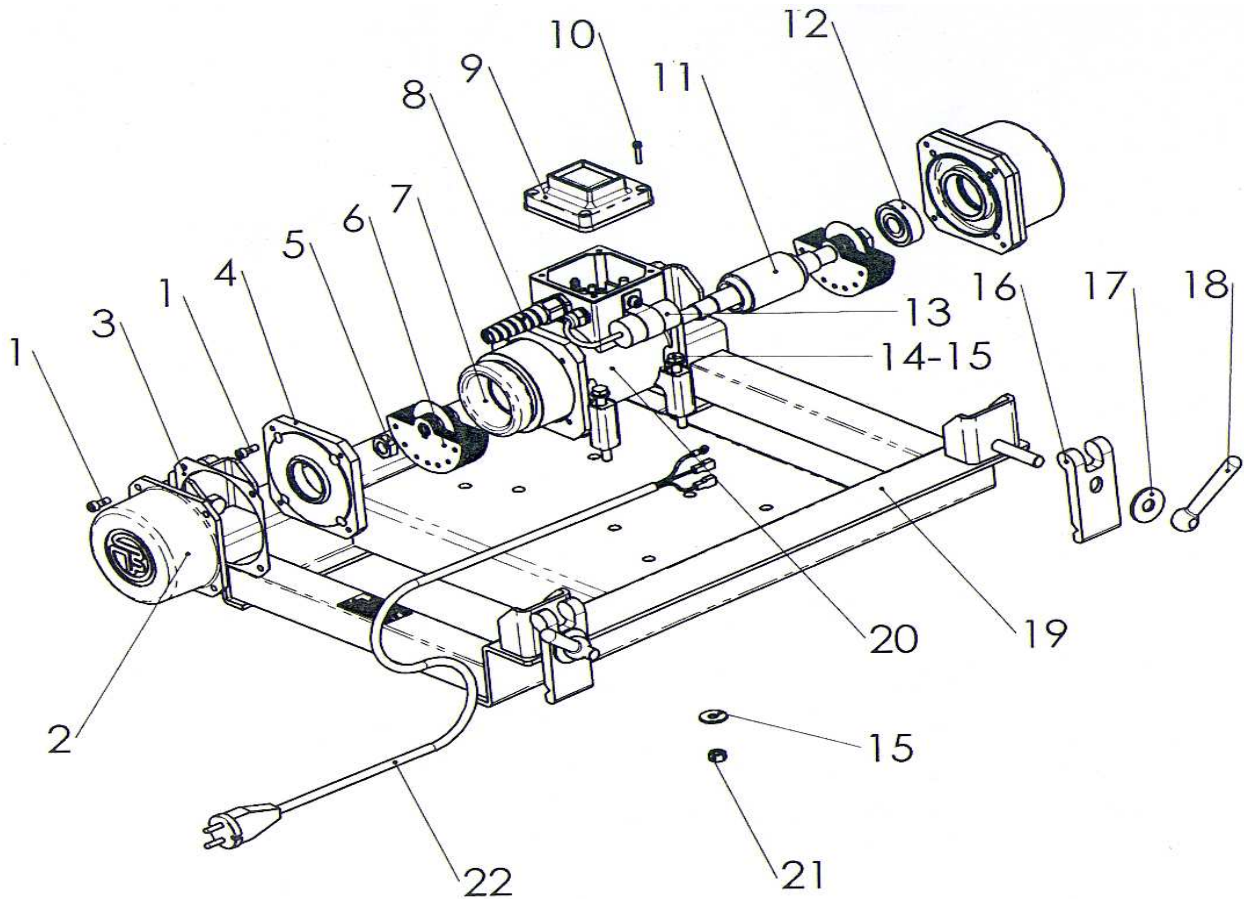
| MOTOR/MOTEUR | CÓDIGO/CODE |
|--------------|-------------|
| HONDA        | 141567R012  |

| Código Code | Pos. | Cant. Qty. Quant.. |
|-------------|------|--------------------|
| 3933208025  | 1    | 4                  |
| 3125200008  | 2    | 22                 |
| 173507R013  | 3    | 2                  |
| 3995108015  | 4    | 4                  |
| 3985200008  | 5    | 8                  |
| 4050898019  | 6    | 1                  |
| 4047000160  | 7    | 1                  |
| 3933208040  | 8    | 4                  |
| 173670R014  | 9    | 4                  |
| 173502R014  | 10   | 4                  |

| Código Code | Pos. | Cant. Qty. Quant. |
|-------------|------|-------------------|
| 3021200012  | 11   | 4                 |
| 172576R014  | 12   | 4                 |
| 4070005040  | 13   | 4                 |
| 173509R013  | 14   | 1                 |
| 3934200010  | 15   | 16                |
| 3125200010  | 16   | 16                |
| 4026930021  | 17   | 1                 |
| 3933210020  | 18   | 4                 |
| 173510R012  | 19   | 1                 |
| 173504R013  | 20   | 1                 |

| Código Code | Pos. | Cant. Qty. Quant. |
|-------------|------|-------------------|
| 173667R014  | 21   | 1                 |
| 120529R014  | 22   | 1                 |
| 4022060620  | 23   | 1                 |
| 173501R013  | 24   | 2                 |
| 4060620504  | 25   | 6                 |
| 120528R014  | 26   | 1                 |
| 3933210035  | 27   | 4                 |
| 173508R013  | 28   | 1                 |
| 3914108012  | 29   | 2                 |

**3.1 Montaje Soporte Vibrante / Support Vibrante Assembly /  
Montage Support-Vibrant / Montagem Suporte Vibrador**



**Lista de Recambios /List of Spare Parts / Liste de Pièces de Rechange / Lista de  
reposições**

| Código<br>Code | Pos. | Cant.<br>Qty.<br>Quant.. |
|----------------|------|--------------------------|
| 3912106015     | 1    | 16                       |
| 173200R012     | 2    | 2                        |
| 173531R014     | 3    | 2                        |
| 173191R013     | 4    | 2                        |
| 181025R014     | 5    | 2                        |
| 173201R014     | 6    | 20                       |
| 173480R014     | 7    | 1                        |
| 4048000033     | 8    | 1                        |

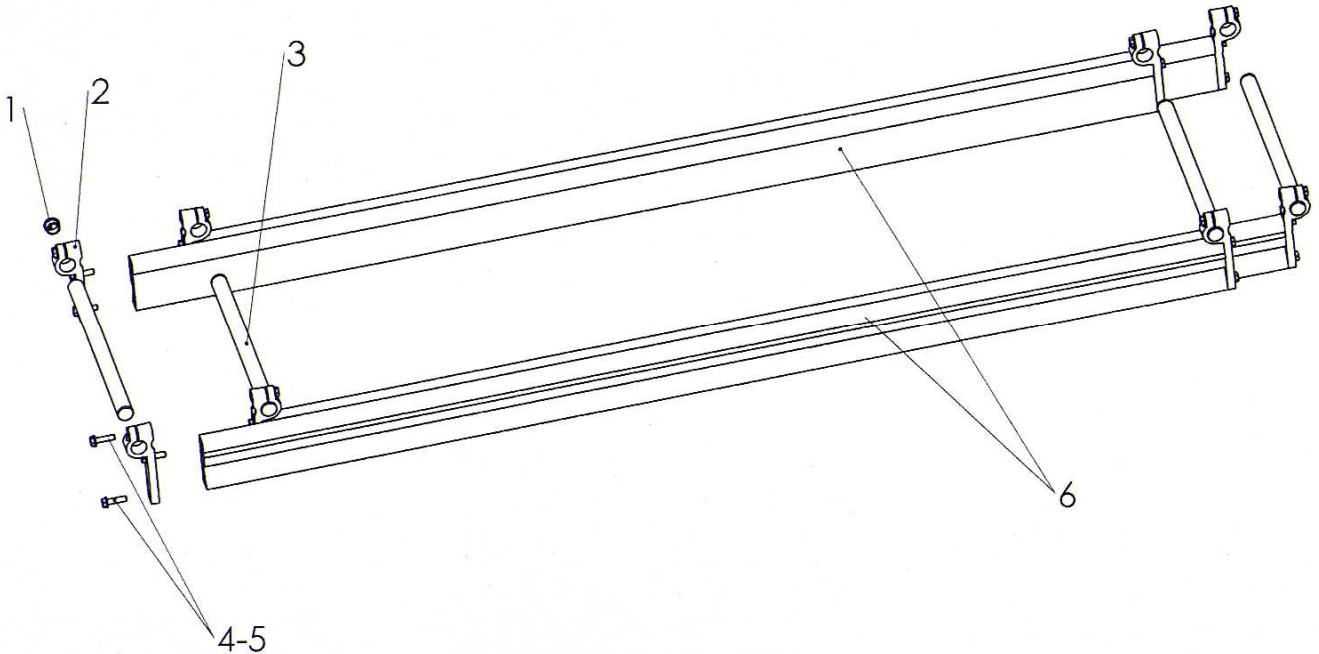
| Código<br>Code | Pos. | Cant.<br>Qty.<br>Quant. |
|----------------|------|-------------------------|
| 4048000300     | 9    | 1                       |
| 3912104025     | 10   | 4                       |
| 141241R013     | 11   | 4                       |
| 4060630304     | 12   | 2                       |
| 4025999010     | 13   | 1                       |
| 3933208070     | 14   | 4                       |
| 3125200008     | 15   | 8                       |
| 173502R014     | 16   | 4                       |

| Código<br>Code | Pos. | Cant.<br>Qty.<br>Quant. |
|----------------|------|-------------------------|
| 3021200012     | 17   | 4                       |
| 172576R014     | 18   | 4                       |
| 173510R012     | 19   | 1                       |
| 173203R011     | 20   | 1                       |
| 3985200008     | 21   | 4                       |
| 141516R014     | 22   | 1                       |

# 4 REGLA EXTENSIBLE EXTENSIVE SCREED

# RÈGLE EXTENSIBLE RÉGUA EXTENSIVEL

## 4.1 Montaje Regla Extensible / Extensive Screed Assembly / Montage Règle Extensible / Montajem Régua Extensíveis



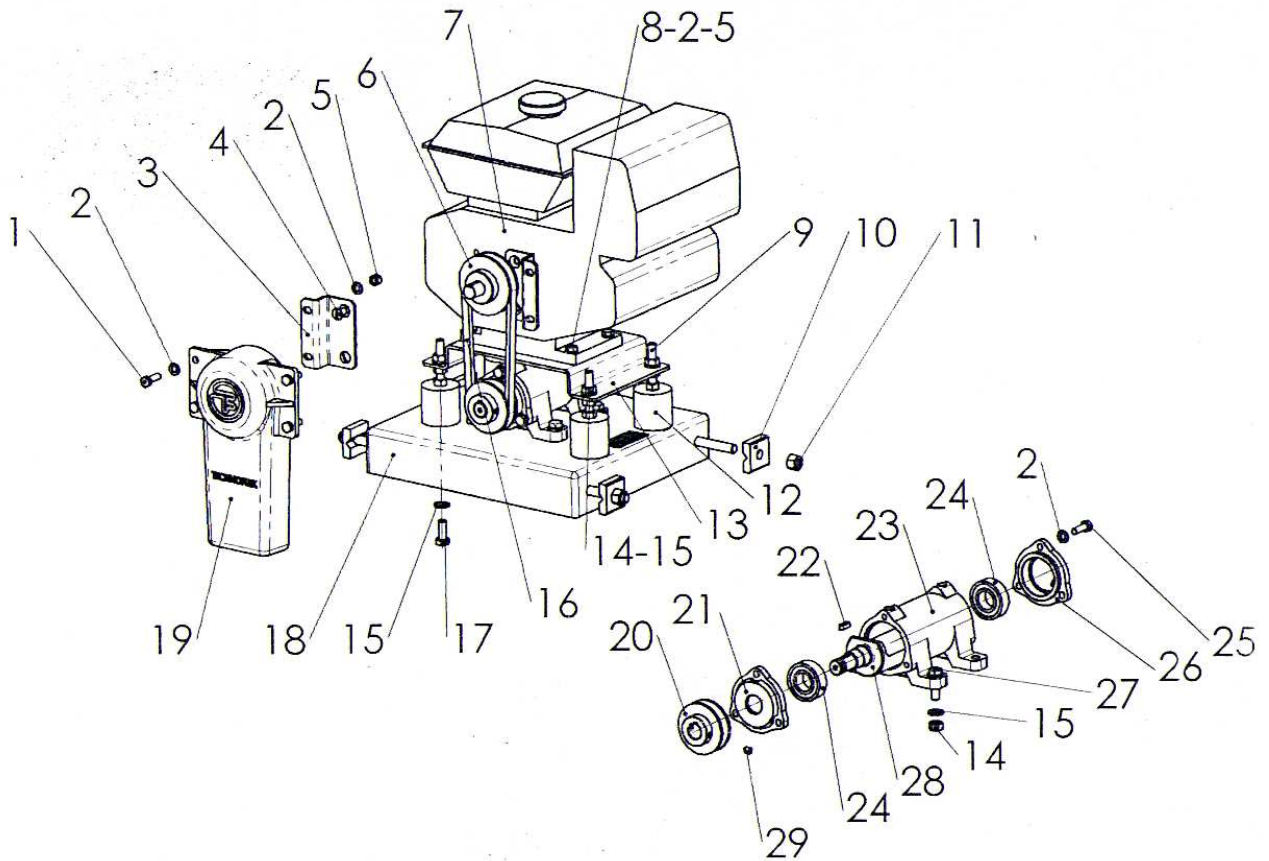
### Lista de Recambios / List of Spare Parts / Liste de Pièces de Rechange / Lista de reposições

| Código<br>Code | Pos. | Cant.<br>Qty.<br>Quant. |
|----------------|------|-------------------------|
| 4074503031     | 1    | 8                       |
| 173503R013     | 2    | 8                       |
| 173506R014     | 3    | 4                       |
| 3933210040     | 4    | 24                      |
| 3125200010     | 5    | 24                      |
| 173666R013     | 6    | 4                       |



**5.1 Montaje Soporte Vibrante / Support Vibrante Assembly /  
 Montage Support-Vibrant / Montajem Suporte Vibrador**

| MOTOR/MOTEUR | CÓDIGO/CODE |
|--------------|-------------|
| ONICH        | 141526R012  |
| HONDA        | 141568R012  |



## 5

SOPORTE VIBRANTE  
SUPPORT VIBRANTE

RFG/RFGR  
RFG/RFGR

SUPPORT VIBRANT  
SUPPORT VIBRADOR

**Lista de Recambios /List of Spare Parts / Liste de Pièces de Rechange / Lista de reposições**

| MOTOR/MOTEUR | CÓDIGO/CODE |
|--------------|-------------|
| ONICH        | 141526R012  |

| Código<br>Code | Pos. | Cant.<br>Qty.<br>Quant.. |
|----------------|------|--------------------------|
| 3933208025     | 1    | 4                        |
| 3125200008     | 2    | 22                       |
| 173507R013     | 3    | 2                        |
| 3995108015     | 4    | 4                        |
| 3985200008     | 5    | 8                        |
| 4050898120     | 6    | 1                        |
| 4047000168     | 7    | 1                        |
| 3933208040     | 8    | 4                        |
| 173670R014     | 9    | 4                        |
| 150863R014     | 10   | 4                        |

| Código<br>Code | Pos. | Cant.<br>Qty.<br>Quant. |
|----------------|------|-------------------------|
| 3985200012     | 11   | 4                       |
| 4070005040     | 12   | 4                       |
| 173509R013     | 13   | 1                       |
| 3934200010     | 14   | 16                      |
| 3125200010     | 15   | 16                      |
| 4026930021     | 16   | 1                       |
| 3933210020     | 17   | 4                       |
| 141475R014     | 18   | 1                       |
| 173504R013     | 19   | 1                       |
| 173667R014     | 20   | 1                       |

| Código<br>Code | Pos. | Cant.<br>Qty.<br>Quant. |
|----------------|------|-------------------------|
| 120529R014     | 21   | 1                       |
| 4022060620     | 22   | 1                       |
| 173501R013     | 23   | 1                       |
| 4060620504     | 24   | 2                       |
| 3933208025     | 25   | 6                       |
| 120528R014     | 26   | 1                       |
| 3933210035     | 27   | 4                       |
| 173508R013     | 28   | 1                       |
| 3914108012     | 29   | 2                       |

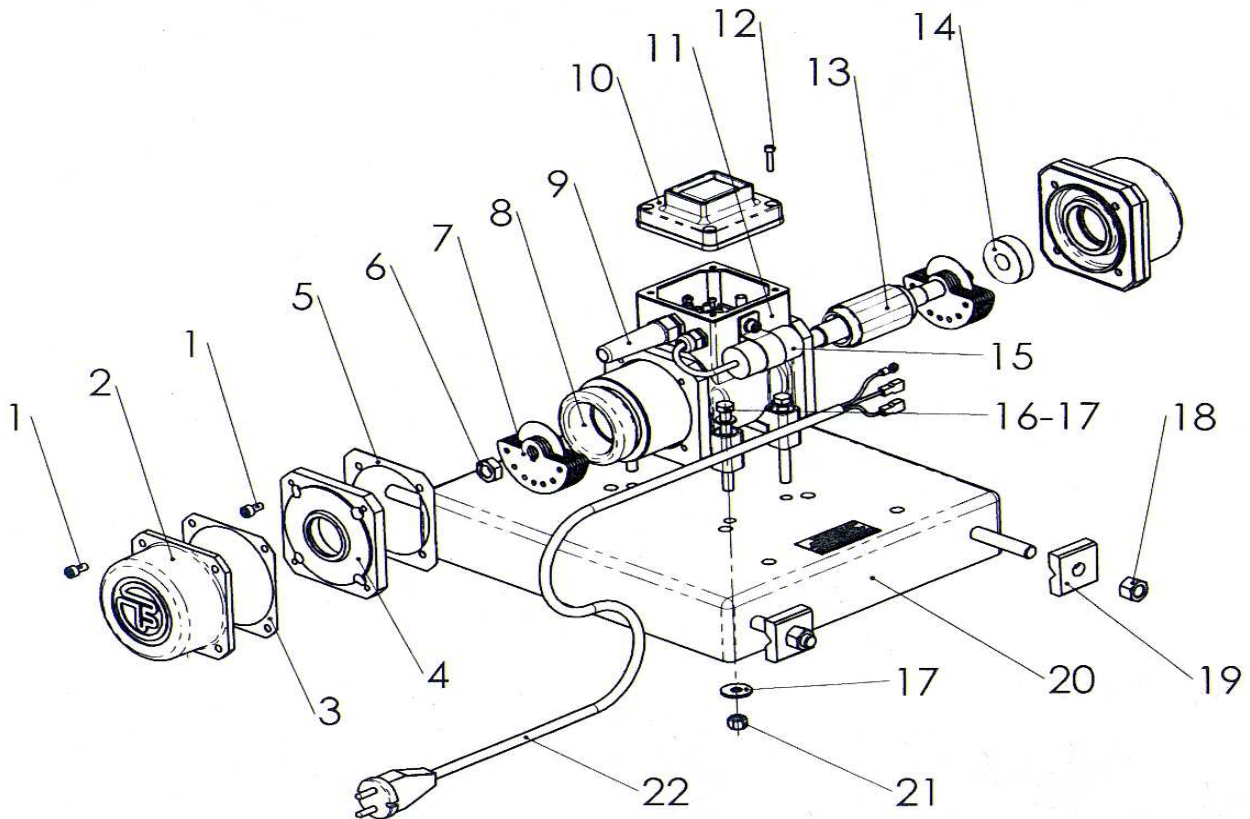
| MOTOR/MOTEUR | CÓDIGO/CODE |
|--------------|-------------|
| HONDA        | 141568R012  |

| Código<br>Code | Pos. | Cant.<br>Qty.<br>Quant.. |
|----------------|------|--------------------------|
| 3933208025     | 1    | 4                        |
| 3125200008     | 2    | 22                       |
| 173507R013     | 3    | 2                        |
| 3995108015     | 4    | 4                        |
| 3985200008     | 5    | 8                        |
| 4050898019     | 6    | 1                        |
| 4047000160     | 7    | 1                        |
| 3933208040     | 8    | 4                        |
| 173670R014     | 9    | 4                        |
| 150863R014     | 10   | 4                        |

| Código<br>Code | Pos. | Cant.<br>Qty.<br>Quant. |
|----------------|------|-------------------------|
| 3985200012     | 11   | 4                       |
| 4070005040     | 12   | 4                       |
| 173509R013     | 13   | 1                       |
| 3934200010     | 14   | 16                      |
| 3125200010     | 15   | 16                      |
| 4026930021     | 16   | 1                       |
| 3933210020     | 17   | 4                       |
| 141475R014     | 18   | 1                       |
| 173504R013     | 19   | 1                       |
| 173667R014     | 20   | 1                       |

| Código<br>Code | Pos. | Cant.<br>Qty.<br>Quant. |
|----------------|------|-------------------------|
| 120529R014     | 21   | 1                       |
| 4022060620     | 22   | 1                       |
| 173501R013     | 23   | 1                       |
| 4060620504     | 24   | 2                       |
| 3933208025     | 25   | 6                       |
| 120528R014     | 26   | 1                       |
| 3933210035     | 27   | 4                       |
| 173508R013     | 28   | 1                       |
| 3914108012     | 29   | 2                       |

**6.1 Montaje Soporte Vibrante / Support Vibrante Assembly /  
Montage Support-Vibrant / Montagem Suporte Vibrador**



**Lista de Recambios / List of Spare Parts / Liste de Pièces de Rechange / Lista de reposições**

| Código<br>Code | Pos. | Cant.<br>Qty.<br>Quant. |
|----------------|------|-------------------------|
| 3912106015     | 1    | 16                      |
| 173179R012     | 2    | 2                       |
| 173528R014     | 3    | 2                       |
| 173181R013     | 4    | 2                       |
| 173661R014     | 5    | 2                       |
| 181024R014     | 6    | 2                       |
| 173177R014     | 7    | 14                      |
| 173246R014     | 8    | 1                       |

| Código<br>Code | Pos. | Cant.<br>Qty.<br>Quant. |
|----------------|------|-------------------------|
| 4048000033     | 9    | 1                       |
| 4048000300     | 10   | 1                       |
| 173183R011     | 11   | 1                       |
| 3912104025     | 12   | 4                       |
| 141215R013     | 13   | 1                       |
| 4060630204     | 14   | 2                       |
| 4025999006     | 15   | 1                       |
| 3933208055     | 16   | 4                       |

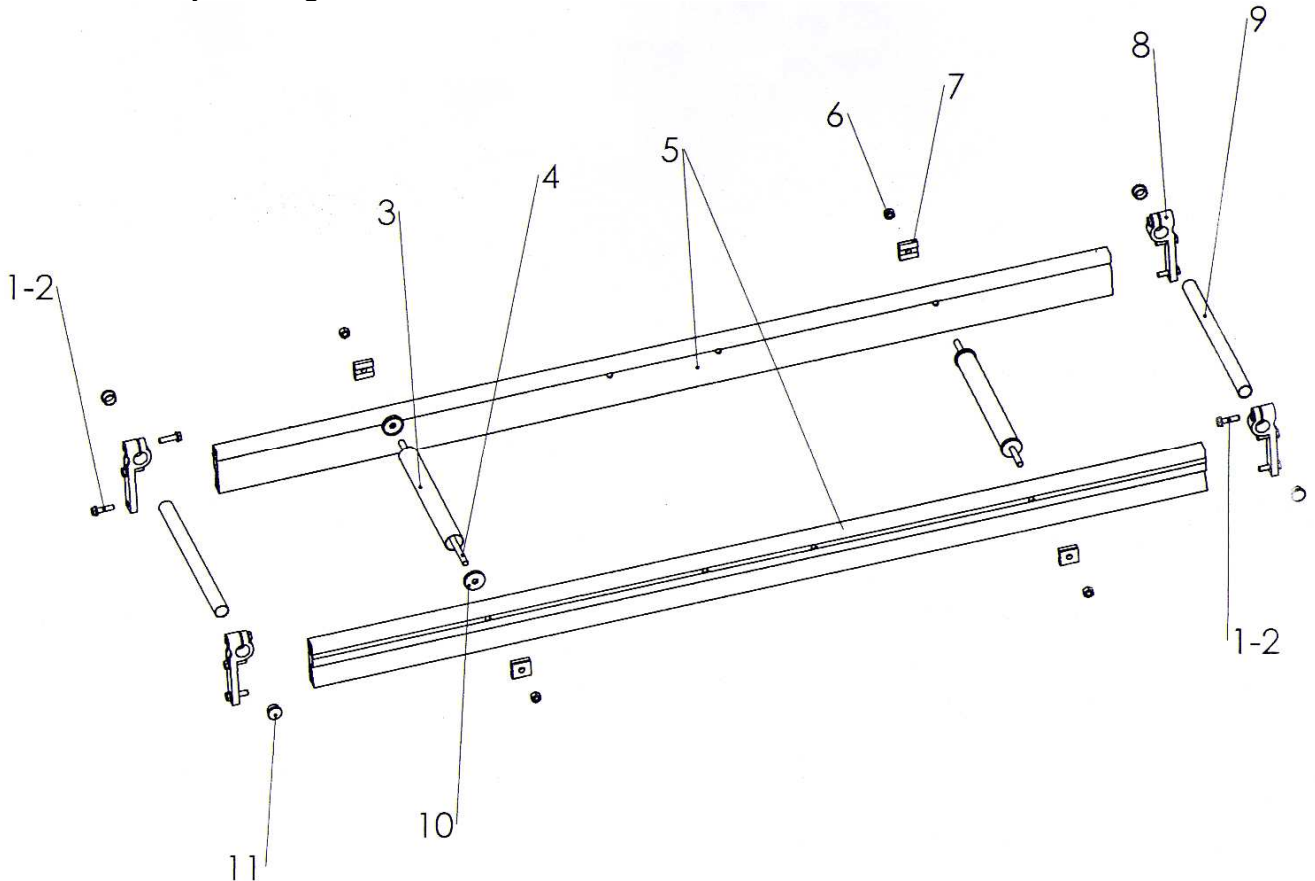
| Código<br>Code | Pos. | Cant.<br>Qty.<br>Quant. |
|----------------|------|-------------------------|
| 3125200008     | 17   | 8                       |
| 3985200012     | 18   | 4                       |
| 150863R014     | 19   | 4                       |
| 141475R014     | 20   | 1                       |
| 3985200008     | 21   | 4                       |
| 141516R014     | 22   | 1                       |
|                |      |                         |

# 7

REGLA FIJA  
FIX SCREED

RÈGLE FIXE  
RÉGUA FIXA

## 7.1 Montaje Regla Fija / Fix Screed Assembly / Montage Règle Fixe / Montagem Régua Fixa



### Lista de Recambios / List of Spare Parts / Liste de Pièces de Rechange / Lista de reposições

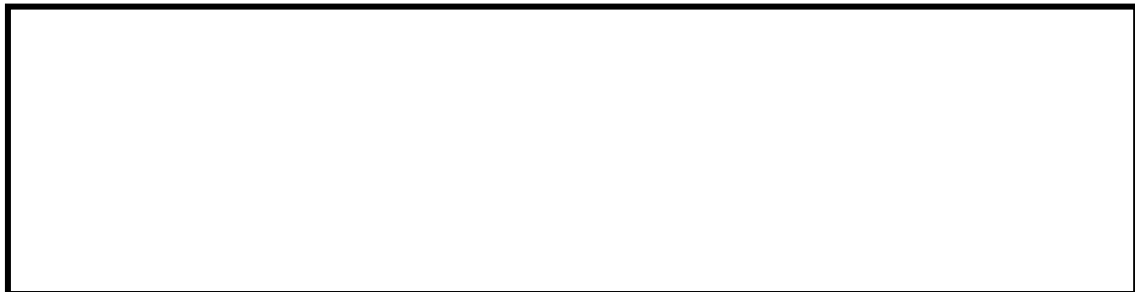
| Código<br>Code | Pos. | Cant.<br>Qty.<br>Quant. |
|----------------|------|-------------------------|
| 3933210040     | 1    | 12                      |
| 3125200010     | 2    | 12                      |
| 173617R014     | 3    | -                       |
| 173616R014     | 4    | -                       |
| 173665R--3     | 5    | 2                       |
| 3985200012     | 6    | -                       |
| 150863R014     | 7    | -                       |
| 173503R013     | 8    | 4                       |
| 173618R014     | 9    | 2                       |
| 150862R014     | 10   | -                       |
| 4074503031     | 11   | 4                       |



**INDUSTRIAS TECHNOFLEX, S.A.**

Ctra. d'Ullastrell s/n · Av. Castellbisbal s/n  
Apartado de correos, 43  
E-08191 RUBÍ (Barcelona)-SPAIN

Tel. (+34) 93 588 53 37  
Fax (+34) 93 697 37 54  
e-mail: [teflex@ficsa.com](mailto:teflex@ficsa.com)  
Internet: <http://www.technoflex.es>



4046600024



**INDUSTRIAS TECHNOFLEX SA**