

Applications

- Centres de données
- Salle de télécommunications
- Salle d'équipement : interconnexion ou répartition
- Points de consolidation

Caractéristiques et avantages

- Préinstallés avec des modules à 6 ports de type 110 de Cat5e ou Cat6
- Compatibles avec des bâtis ou des armoires de 19 po
- Compatibles avec l'outil de raccordement 110
- Offerts en noir
- Raccordement à code-couleur pour les schémas de câblage T568A/B.
- Modules remplaçables à 6 ports de type 110 de Cat5e ou Cat6
- Fenêtre d'identification des ports.
- Matériel et instructions d'installation inclus



Description

Les panneaux de raccordement à montage sur bâti de type 110 de Wirewerks sont conçus pour s'adapter au matériel de nombreux fournisseurs et pour offrir une performance exceptionnelle. Ils sont faits en acier et revêtus d'une peinture par poudrage noire. Ils sont disponibles en espace de bâti 1U et 2U offrant respectivement un accès de 24 et 48 ports. Le panneau de 19 po à haute densité peut s'installer sur un bâti ou une armoire standard et présente une entrée de câble sur le haut, le bas et le côté. Pour une gestion simple des câbles, chaque port est numéroté pour identifier rapidement les parcours des câbles. Une barre de gestion des câbles, et étiquettes

d'identification à remplir munies d'une fenêtre transparente à charnières sont incluses.

Ils sont préinstallés avec des modules à 6 ports de type 110 de Cat5e ou Cat6 et permettent un raccordement flexible à l'arrière à l'aide d'un outil de raccordement 110. Les languettes de contact RJ45 sont plaquées or 50µpo. Les connecteurs brisés ou défectueux ne sont plus un problème: les modules à 6 ports de type 110 de Cat5e ou Cat6 de Wirewerks permettent un remplacement encliquetable simple pour les panneaux à raccordement sur bâti.

Renseignements pour commander

N° de pièce	Description
WW000800	PAN. DE RAC. 110 CAT5E, 1U/24 PORTS, NOIR, T568A/B
WW000801	PAN. DE RAC. 110 CAT5E, 2U/48 PORTS, NOIR, T568A/B
WW000810	PAN. DE RAC. 110 CAT6, 1U/24 PORTS, NOIR, T568A/B
WW000811	PAN. DE RAC. 110 CAT6, 2U/48 PORTS, NOIR, T568A/B

L'emballage inclut :

Pan. de rac. 110 1U/24 ports	Pan. de rac. 110 2U/48 ports
24 attaches de 4 po de long	48 attaches de 4 po de long
1 barre de gestion des câbles	2 barre de gestion des câbles
4 étiquettes vierges à 6 ports	8 étiquettes vierges à 6 ports
1 manuel d'instructions	1 manuel d'instructions
4 vis cruciformes 10-32, 1/2 po de long	4 vis cruciformes 10-32, 1/2 po de long
4 vis cruciformes 12-24, 1/2 po de long	4 vis cruciformes 12-24, 1/2 po de long

Spécifications techniques

Caractéristiques physiques

Paramètre	Valeur
Matériau (panneau)	Acier laminé à froid de calibre 16, plastique ABS UL 94V-0 (boîtier)
Matériau (languettes de contact)	Alliage de bronze phosphoreux avec 50 µpo d'or sur 100 µpo de nickel
Matériau (IDC)	Alliage de bronze phosphoreux avec un alliage d'étain 100 µpo 100 %
Température d'entreposage	Min. : -40 °C; max. : 70 °C
Température de fonctionnement	Min. : -10 °C; max. : 60 °C
Dimensions (sans barre de gestion)*	(1U) 19 po X 1,75 po X 1,35 po ; (2U) 19 po X 3,5 po X 1,35 po

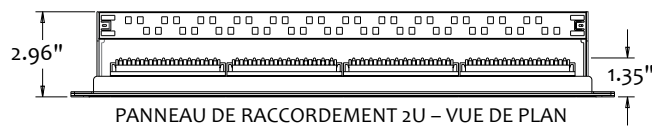
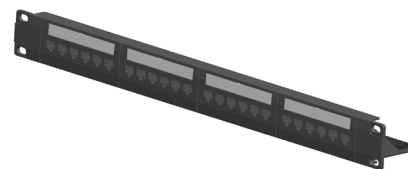
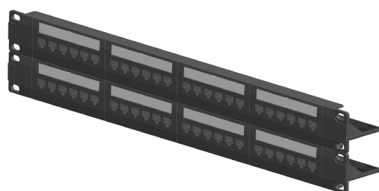
Caractéristiques mécaniques

Paramètre	Valeur
Retenue de la fiche	50 N (11 lbf), 60 secondes
Cycles d'ins.-extr.	≥ 750 cycles
Calibre de fil IDC	22-24 AWG

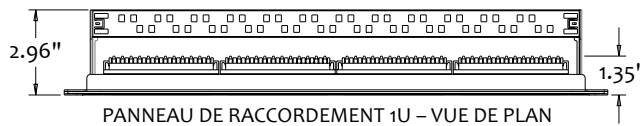
Caractéristiques électriques

Paramètre	Valeur
Résistance d'isolation	≥ 500 MΩ à 100 V CC
Résistance à la tension diélectrique	1 000 V CC ou CA, contact-à-contact maximal à 60 Hz pendant 1 minute.
Résistance de contact, languette de contact	≤ 20 mΩ
Résistance de contact, fil IDC	≤ 2,5 mΩ

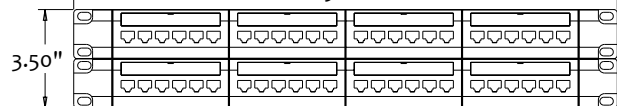
*Voir plus bas pour les dimensions avec la barre de gestion



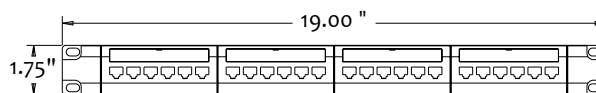
PANNEAU DE RACCORDEMENT 2U - VUE DE PLAN



PANNEAU DE RACCORDEMENT 1U - VUE DE PLAN



PANNEAU DE RACCORDEMENT 2U - VUE FRONTALE



PANNEAU DE RACCORDEMENT 1U - VUE FRONTALE

Certification et conformité

cULus
ETL Verified ANSI/TIA-568-C.2
TIA-606-A
EIA-310-D
FCC 47 part 68
RoHS

Accessoires répertoriés du circuit de télécommunications
Catégorie 6 et catégorie 5e avec les caractéristiques de transmission électrique applicables
Norme d'administration pour les infrastructures de télécommunications
Exigences pour les armoires, les bâtis, les panneaux et le matériel connexe
Connexion de l'équipement de terminal au réseau téléphonique
Directive sur les restrictions concernant les substances dangereuses