

INGENNEO

Négoce équipements d'occasion

Fiche Machine	ENCARTONNEUSE AUTOMATIQUE CONTINUE IMA A94	N°	Inventaire
		C	558

Encartonneuse - Étuyeuse à mouvement continu

Fabricant : IMA

Modèle : A94

Année de construction : 1996

N° de série : A94014A

Déclaration CE de Conformité (certificat présent).

Note : Le groupe d'alimentation amont n'est pas présent

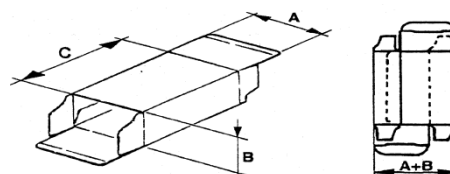
Note : la pompe à vide est intégrée

Documentation (Français et Italien) :

- Manuel d'instructions et de maintenance.
- Schéma électrique et pneumatique.
- Documentation technique des composants.
- Manuel d'instructions, d'installation et de changement de format.

Machine réalisant les fonctions suivantes :

- Convoyage du produit
 - Alimentation et formage des étuis
 - Introduction du produit
 - Sortie des étuis
 - Dimensions maxi des étuis (AxBxC, A+B) : (30-150) x (12-85) x (55-210), (190)
- Cadence maximale : 240 boîtes / minute.



Utilisation précédente :

- Pour barquette (d'ampoule ou seringue).
- Les étuis acceptés sont à fermeture par emboîtement (pattes alignées ou opposées selon pièces de format).
- Réglage des formats manuels par volant et compteur.
- Capacités en fonction des combinaisons produit/étuis :

Produit	Dimensions	Dimension des étuis	Dimensions notice	Cadence (pièces/mn)
Flacon	16,5x35	31x31x60	25x105	200
Caisson	104x16x128	116x37x133	25x105	25
Caisson	104x16x128	116x21x133	25x105	50
Caisson	26,5x16x128	31x24x124	25x105	220
Caisson	42,5x19x122	47x26x127	25x105	180

Équipements électroniques :

- Automate SIEMENS S5. (115 U CPU 943B).
- Terminal opérateur UNI OP EK 02 multilignes et touches de fonctions.
- Variateurs de vitesse KEB.
- Lecteur de code à barres notices laser PCE 9500-800-5 avec terminal opérateur dédié LCD touch terminal.

Groupe d'alimentation des notices : GUK type PA21/3 (1995).

Dimensions de la machine (l x p x h cm) : environ 510 x 185 x 225 (magasin étuis relevé)

Alimentation électrique : 380V triphasé. 50 Hz. Puissance installée 7 kW.

Air comprimé : 6 B. 1l/mn

INGENNEO

Négoce équipements d'occasion

Fiche Machine	ENCARTONNEUSE AUTOMATIQUE CONTINUE IMA A94	N°	Inventaire
		C	558

Continuous movement cartoner

Manufacturer: IMA

Model: A94

Year of manufacture: 1996

Serial number: A94014A

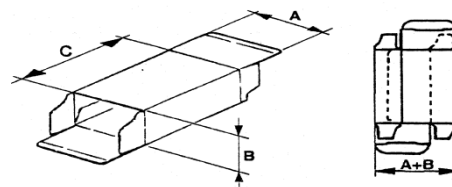
Documentation (French and Italian): Manual for use and maintenance / Pneumatic and electrical diagrams / components' technical documentation / Instruction manual for format installation and change / EC declaration of conformity (certificate available)

Note: the upstream feeding unit is not present

Note: vacuum pump included

This machine performs the following functions:

- Product conveying
- Cartons feeding and forming
- Products introduction
- Cartons outfeed



Max case dimensions (AxBxC, A+B) : (30-150) x (12-85) x (55-210), (190)

Max speed: 240 boxes/minute

Former use:

- For trays (ampoule or syringe).
- Accepted cartons: closing by nesting system (aligned or opposed flaps, depending on format pieces)
- Manual formats' adjustment: wheel + counter
- Capacities with different product/carton combinations:

Product	Dimensions	Cartons dimension	Leaflet dimensions	Speed (pcs/mn)
Vial	16,5x35	31x31x60	25x105	200
Tray	104x16x128	116x37x133	25x105	25
Tray	104x16x128	116x21x133	25x105	50
Tray	26,5x16x128	31x24x124	25x105	220
Tray	42,5x19x122	47x26x127	25x105	180

Electronic equipments:

- PLC: SIEMENS S5. (115 U CPU 943B).
- Operator panel: UNI OP EK 02 (multiline + function keys).
- Speed regulators: KEB.
- Laser leaflet's barcode reader: PCE 9500-800-5, with LCD touch operator terminal.

Leaflets feeding unit: GUK, type PA21/3 (1995).

Machine's dimensions (l x w x h in cm): approx. 510 x 185 x 225 (with carton feeding unit up)

Power supply: 3-ph 380V / 50 Hz

Installed power: 7 kW

Compressed air: 6 B. 1l/mn



27bis rue du petit pont 45000 Orléans
Téléphone : 0238769255 Mobile : 0643968061
SIRET 53823654800011 RCS Orléans code APE 4669B

INGENNEO

Négoce équipements d'occasion

Fiche Machine	ENCARTONNEUSE AUTOMATIQUE CONTINUE IMA A94	N°	Inventaire
		C	558



Station de sortie /
Outfeed station

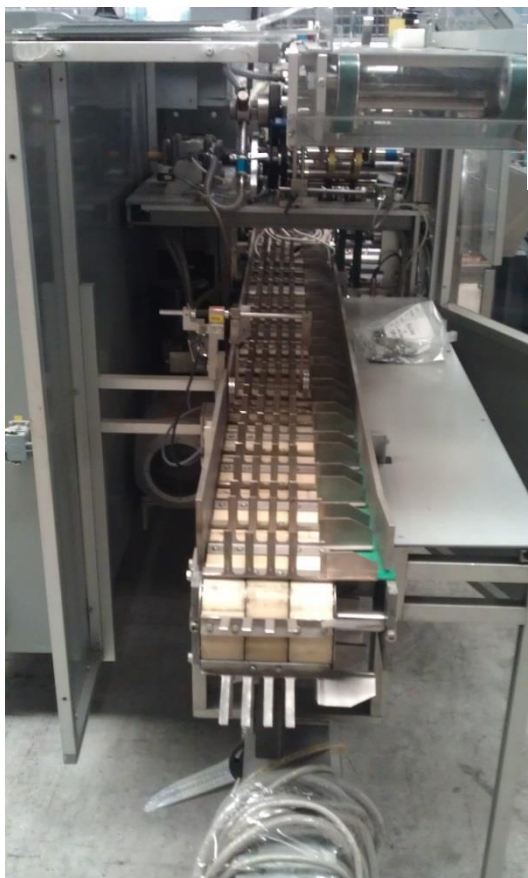


Dépileur étuis /
Carton unstacker

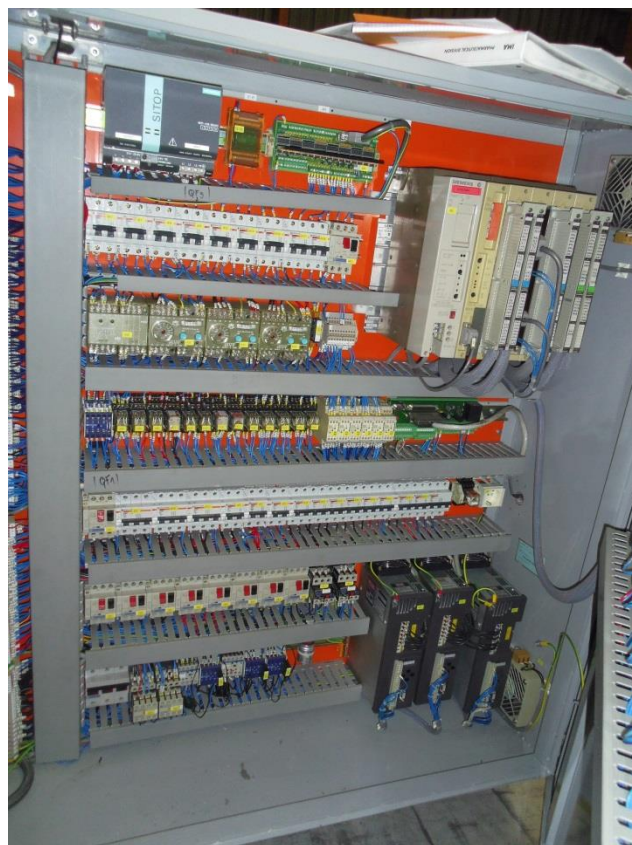
INGENNEO

Négoce équipements d'occasion

Fiche Machine	ENCARTONNEUSE AUTOMATIQUE CONTINUE IMA A94	N°	Inventaire
		C	558



Chaîne
D'entrée /
Infeed
chain



Armoire
Electrique /
Electrical
cabinet

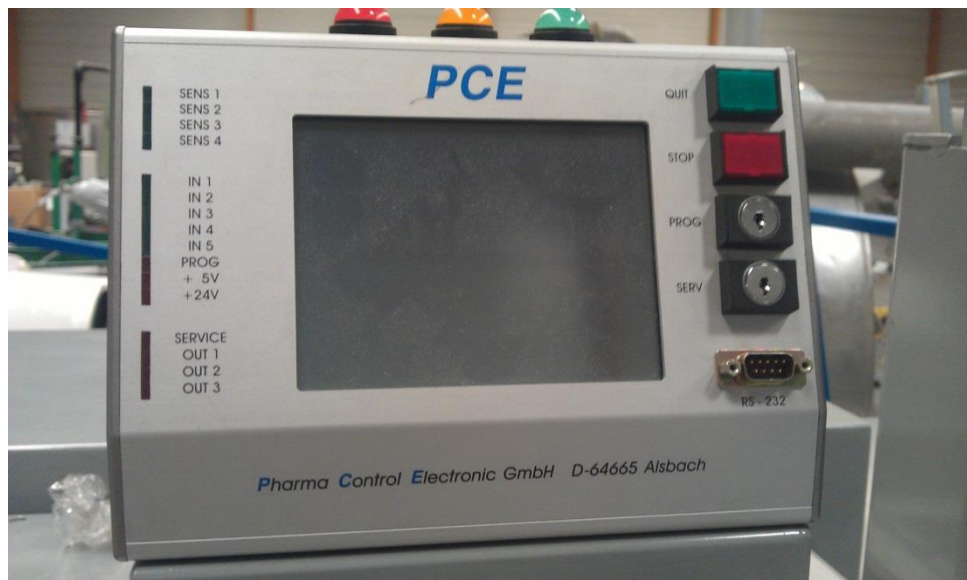
Pupitre de
Commande /
Control panel



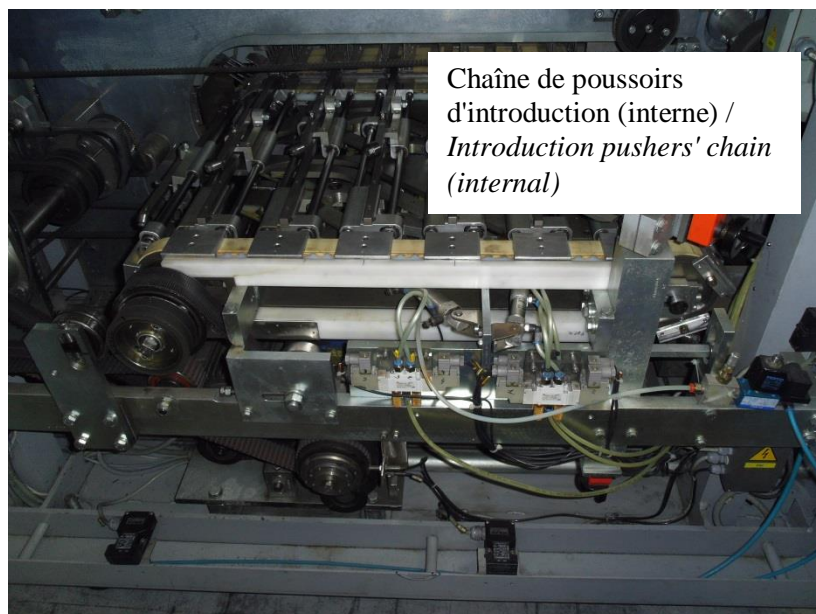
INGENNEO

Négoce équipements d'occasion

Fiche Machine	ENCARTONNEUSE AUTOMATIQUE CONTINUE IMA A94	N°	Inventaire
		C	558



Pupitre lecteur code à barres / *Barcode reader panel*



Chaîne de poussoirs d'introduction (interne) / *Introduction pushers' chain (internal)*



Pompe à vide / *Vacuum pump*