

Paris, le 8 janvier 2009

**SONY EUROPE DÉVOILE SES NOUVEAUTÉS
À L'OCCASION DU CES 2009**

WALKMAN, VAIO, Handycam, Cyber-shot, S-Frame...
excusez du peu!

Sony Europe doit annoncer aujourd'hui la sortie pour 2009 d'un ensemble de nouveaux produits destinés au marché européen de l'électronique grand public :

VAIO série P – Pesant simplement 638 g, ce PC ultra portable offre un facteur de forme unique et une connectivité 3G.

WALKMAN série X – Appareil hybride doté d'un écran tactile OLED de 3 pouces, de touches dédiées MP3 et des technologies « Digital Amplifier » et « Clear Audio ». Premier lecteur MP3 Vidéo au monde à disposer d'un système de réduction de bruit numérique.

WALKMAN série W – sans cordon et délivrant un son de qualité supérieure, ce lecteur MP3 est unique : lorsqu'il ne sert pas, il présente une forme en spirale et lorsqu'il est utilisé, il ressemble à un casque – écouteurs intégrés de type EX avec diaphragme de 13,5 mm.

like.no.other*

*incomparable

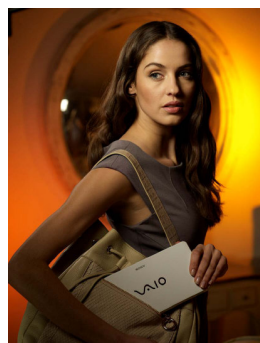
Gamme Handycam Haute Définition – Nouveau capteur CMOS Exmor R, pour une sensibilité deux fois plus importante¹ ; stabilisateur SteadyShot optique enrichi du nouveau mode « Active » grâce auquel les performances anti-tremblement sont dix fois supérieures.

Cyber-shot série W (W220 et W210) – La détection automatique des visages et des sourires, la reconnaissance intelligente des Scènes, sans oublier bien sûr l'objectif Carl Zeiss 30 mm avec zoom optique 4x, ni la haute résolution de 12,1 millions de pixels effectifs... au final, des appareils photo compacts élégants riches en fonctions.

« **S-Frame** » – les cadres photo numériques de Sony au design élégant et fin ont l'avantage d'offrir une qualité d'image HD sans égale, ainsi qu'un large éventail de fonctions de visualisation simples et ludiques.

Voir au verso pour plus de détails. Pour un descriptif complet – incluant les informations relatives au développement durable, ainsi que des visuels produit en haute résolution – veuillez consulter notre bureau de presse à l'adresse suivante : <http://presscentre.sony.eu/>

VAIO série P



À peine plus grand qu'une enveloppe postale et pesant moins de 640 g, le VAIO série P dispose néanmoins d'un clavier complet et d'un écran X-black LCD de 8 pouces se distinguant par sa haute résolution 1600 x 768 et son rétro-éclairage à LED d'une remarquable efficacité énergétique ; il permet en outre d'accéder au haut débit mobile grâce à sa technologie WAN sans fil « Everywair » et sa connectivité 3G. Offrant une finition vernie façon piano, l'appareil est disponible dans les couleurs rouge, vert

Nouvelle série BRAVIA V4000

like.no.other*

*incomparable

sombre, noir ou blanc. Il est possible de lui associer une housse assortie et une souris Bluetooth. Que vous soyez blogueur, écrivain ou photographe, vous serez ravi de pouvoir partager avec vos amis ou naviguer sur Internet à tout moment, en toute mobilité et dans le plus grand confort. Cet appareil comprend également une touche 'resize' très utile pour redimensionner automatiquement et de façon égale les diverses fenêtres présentes à l'écran, une caméra numérique intégrée, un GPS et 2 Go de RAM.

INTÉRESSÉ ? - Cette gamme de VAIO sera disponible au RU, en France, en Allemagne, en Italie, en Espagne et en Russie à partir de février 2009. Il est également possible de se procurer un modèle exclusif en le commandant à l'avance sur le site de la boutique en ligne Sony Style (www.sonystyle.eu). Ce modèle est doté d'un processeur de 1,6 GHz et plutôt que d'un disque dur classique, il dispose d'un disque dur SSD offrant une mémoire flash ultra rapide de 128 Go, pour une fiabilité accrue et un accès plus rapide aux données stockées.

WALKMAN série X

Combinant un grand écran tactile OLED de 3 pouces à un ensemble de touches dédiées à la musique, cet appareil hybride s'avère d'un fonctionnement simple et intuitif. De plus, les vidéos et les photos numériques sont absolument remarquables grâce aux couleurs fabuleuses, au contraste et au temps de réponse extrêmement court. Prenant en charge tous les formats audio et vidéo les plus répandus et disposant d'une connectivité WiFi permettant d'aller écouter en ligne sur Easy YouTube, de télécharger directement des podcasts ou de naviguer sur Internet, la série X offre tout ce que l'on est en droit d'attendre d'un WALKMAN haut de gamme.



like.no.other*
*incomparable



WALKMAN série W

Léger et simple à mettre en place, le WALKMAN série W est un appareil « tout-en-un ». En effet, le lecteur MP3 et les écouteurs de type EX aux diaphragmes de 13,5 mm ne font qu'un – appareil par ailleurs disponible dans cinq couleurs des plus séduisantes : noir, blanc, rose, vert et violet. Le nouveau mode ZAPPIN ouvre sur une nouvelle manière de parcourir rapidement l'ensemble de votre collection musicale. Celui-ci repère et joue automatiquement le refrain de chaque morceau afin de vous aider à retrouver la chanson de votre choix ; une opération très simple réalisée en quelques étapes seulement grâce à la molette de navigation Jog. L'appareil est livré avec un logiciel de transfert de contenu qui permet, par simple « glisser-déposer », de stocker dans votre WALKMAN des fichiers musicaux sans DRM provenant des services de musique en ligne tels qu'iTunes.

INTÉRESSÉ ? - Les séries X et W de WALKMAN seront disponibles partout en Europe à partir du printemps 2009.

Handycam

Le capteur CMOS Exmor R, dont la sensibilité est deux fois plus importante*1, ne génère que très peu de bruit et permet d'obtenir des images absolument éclatantes, même lorsque la luminosité est réduite. Le HDR-XR520VE, modèle phare de la gamme, est doté d'un disque dur de 240 Go afin de stocker jusqu'à 101 heures de séquences vidéo HD resplendissantes... soit l'incroyable possibilité d'enregistrer en moyenne deux heures chaque week-end, pendant une année entière sans jamais appuyer une seule fois sur la touche « Effacer ».

Faisant lui aussi ses début dans l'univers des modèles haut de gamme, l'objectif Sony G est une optique de qualité supérieure dont les performances sont sans égales. À noter également l'apparition du géotaggage par GPS enrichi d'une fonction de visualisation de cartes. Dorénavant, tous les modèles HD disposent également de la fonction Auto



Nouvelle série BRAVIA V4000

like.no.other*

*incomparable

Backlight Correction (Correction automatique du rétro-éclairage), pour une exposition homogène en dépit de conditions de luminosité faible ou au contraire intense. Pour obtenir de meilleurs résultats, les paramètres d'exposition et d'optimisation des zones sombres sont ajustés de manière automatique, même lorsque les conditions sont complexes – par exemple des visages au premier plan pour une prise de vue face à un fort contre-jour.

INTÉRESSÉ ? - Les caméscopes Haute Définition de la nouvelle gamme Handycam seront disponibles dans toute l'Europe à partir de février 2009.



Cyber-shot série W (W220 et W210)

Mettez l'accent sur ces visages qui vous sont chers grâce à la détection automatique des visages et des sourires. La mise au point, l'exposition, la balance des blancs et le niveau du flash sont ajustées avec précision et permettent de réaliser de splendides portraits. Afin d'obtenir les meilleurs résultats possibles, la technologie de reconnaissance intelligente des Scènes ajuste automatiquement les paramètres de l'appareil aux situations les plus courantes telles que la prise de vue à contre-jour ou la réalisation de portraits au crépuscule. Les deux modèles sont équipés du stabilisateur d'image SteadyShot (stabilisateur optique pour le W220 et numérique pour le W210). Associé à la sensibilité élevée de ces appareils (au maximum 3200 ISO), le stabilisateur limite les risques de flou de bougé et produit des images d'une remarquable netteté lorsque les clichés sont pris à main levée, sans trépied. Pour partager vos clichés, vous pouvez utiliser l'écran LCD de 2,7 pouces haute résolution ou bien relier votre appareil photo à un téléviseur Haute Définition au moyen d'un cordon HD disponible en option. Si vous connecter votre appareil photo à un téléviseur BRAVIA équipé du mode « Photo TV HD », le rendu des couleurs et le niveau de détail des photos seront encore améliorés.

like.no.other*

*incomparable

INTÉRESSÉ ? - Les Cyber-shot W220 et W210 seront disponibles partout en Europe à partir de mars 2009 – dans quatre couleurs : argent, rose, noir et bleu (W220) ou argent, rose, noir et vert (W210). Tous les nouveaux modèles Cyber-shot série W sont livrés avec le logiciel Picture Motion Browser 4.2. À noter l'existence d'un large éventail d'accessoires, notamment des étuis de transport en cuir très élégants.

Cadres photo numériques S-Frame



Une nouvelle génération d'écrans « Super Photo LCD » (de 7 à 10 pouces) disposant d'une capacité de stockage pouvant atteindre 4000 photos (2 Go), ainsi que de nombreuses fonctions utiles et simples comme par exemple l'« Auto Touch-up » qui permet de résoudre par correction automatique les problèmes fréquents en photographie (Yeux rouges, flous...). Un nouveau mode de recherche d'image permet de retrouver de façon très simple des photos mises dans la mémoire interne en vrac. Sur certains modèles un nouveau mode réveil est disponible. L'éventail des modes d'affichage comprend notamment les fonctions horloge, calendrier et diaporama.

INTÉRESSÉ ? - La nouvelle gamme de cadres photo numériques S-Frame développée par Sony sera disponible partout en Europe à partir d'avril 2009.

Pour un descriptif complet des produits, incluant des visuels en haute résolution, veuillez consulter l'adresse suivante : <http://presscentre.sony.eu/>

* D'après une enquête conduite par Sony (à partir de décembre 2008)

*1 Estimation approximative valable lorsque le modèle équipé du capteur Exmor R CMOS est comparé à notre modèle traditionnel

Sony, WALKMAN, VAIO, Cyber-Shot et Handycam sont des marques déposées de Sony Corporation.

Les noms des entreprises et produits cités dans ce communiqué peuvent correspondre aux marques de commerce de leurs propriétaires respectifs. YouTube est une marque commerciale de Google Inc.

like.no.other*
*incomparable

NOTES AUX JOURNALISTES

Informations environnementales

Sony s'engage à analyser de façon constante ses pratiques de production, opérationnelles et commerciales afin d'assurer que ses produits soient toujours développés dans le respect de l'environnement. Dans cette approche, on peut distinguer trois volets :

Informations
environnementales :
les 3P



Comme tous les téléviseurs BRAVIA, le V4000 est économe en énergie. La fonction d'extinction automatique met automatiquement l'appareil en veille en l'absence de signal d'entrée ou après une longue période d'inactivité. En veille, la consommation n'est que de 0,19 W (pour toutes les tailles).
Tous les revêtements et autres pièces en plastique de plus de 25 g sont sans halogène, de même que les circuits imprimés.
Grâce à l'utilisation d'un capteur de lumière intégré, les téléviseurs BRAVIA W4000 peuvent mesurer la lumière ambiante et ajuster progressivement la luminosité de l'écran. Ainsi, la consommation est limitée au minimum nécessaire.



Pour répondre aux exigences du recyclage, tous les composants utilisés dans la fabrication des modèles BRAVIA W4000 sont facilement séparables. Tous les éléments de plastique supérieurs à 100 g sont faits d'un seul matériau ou de matériaux facilement séparables. Les codes des matériaux de tous les éléments de plastique supérieurs à 25 g répondent à la norme internationale ISO 11469.
Le manuel d'instructions est imprimé sur du papier non chloré avec de l'encre sans composés organiques volatiles.



Sony est déterminé à ouvrir la voie en tant que fabricant responsable, et fait donc porter ses efforts sur trois secteurs-clés d'investissement :

1. Réduction des émissions de CO₂
2. Augmentation du pourcentage d'énergies renouvelables utilisées sur les sites de fabrication
3. Réduction des ressources utilisées lors du processus de production.

like.no.other*

*incomparable

Contacts presse

Sabine Descours
Le Public Système
01 41 34 21 25
sdescours@lepublicsysteme.fr

Marion Poitrinal
Sony France
01 55 90 31 03
marion.poittrinal@eu.sony.com

Mélanie Agazzone
Sony France
01 55 90 31 03
melanie.agazzone@eu.sony.com

À propos de Sony

Sony fabrique et conçoit des produits audio, vidéo, informatiques et des solutions de communication destinés aux marchés mondiaux grand public et professionnels. Avec ses activités liées aux domaines de la musique, de la photo, des jeux vidéo et du commerce en ligne, Sony est idéalement positionné pour devenir l'une des plus grandes marques mondiales grand public. Sony a enregistré un chiffre d'affaires annuel consolidé de 55,83 milliards d'Euros (8 296 milliards de yens) pour l'exercice fiscal clos le 31 mars 2007, et la société emploie approximativement 163 000 personnes dans le monde.

En Europe, le chiffre d'affaires annuel consolidé de Sony s'élève à 13,71 milliards d'Euros (2 038 milliards de yens) pour l'exercice fiscal clos le 31 mars 2007. Sony Europe, dont le siège social est situé au Sony Center, Potsdamer Platz à Berlin, est responsable de tous les produits électroniques européens de la marque et a enregistré un chiffre d'affaires consolidé de 9,12 milliards d'Euros sur la même période.