



### RENOI DE MESURE UNIVERSEL

- Renvoi de mesure universel avec mouvement axial pour le contrôle de diamètres extérieurs et intérieurs et des distances sur des dispositifs multimesures. Il est disponible en deux versions:
  - en tant qu'unité de mesure com-

plète, plage de mesure de  $\pm 1\text{ mm}$  (.04") équipée de transducteur pontentier (LVDT) ou demi-pont intégré également compatible avec toutes les électroniques disponibles sur le marché.

- en tant que renvoi mécanique simple, à utiliser avec d'autres instruments de mesure ayant un

diamètre de serrage de 8 mm ou 3/8", tels que les têtes crayons Red Crown™, la Quick probe™, le Quick Read et le Quick Digit.

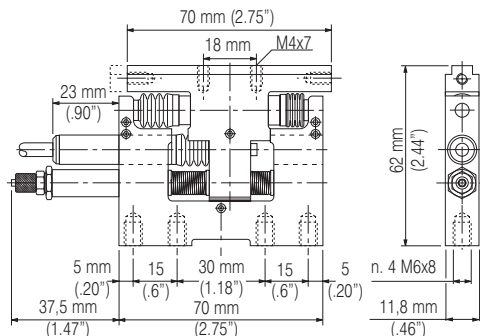
- Chaque version peut aussi être équipée d'une commande pneumatique en vue de faciliter le chargement/déchargement de la pièce au niveau de la station de mesure.
- Plage de réoutillage de 20 mm pour le support du palpeur.
- Vaste gamme de bras de mesure et de palpeurs permettant de mesurer jusqu'à 5 diamètres extérieurs sur une longueur de 8 mm.
- Facile à appliquer et à installer, convient à l'utilisation comme composant de Quick Set™ pour des applications de post-usinage où le chargement/déchargement de pièces est robotisé.

Spécifications techniques	QBF100 - LVDT	QBH100 - HBT	QB600
Plage de mesure	$\pm 1\text{ mm}$ (.04")		Suivant la tête de mesure
Course totale	6 mm (.24")		6 mm (.24")
Précourse vers zéro électr.	1,1 - 1,2 mm (.04" - .05") réoutillable		Suivant la tête de mesure
Erreur de linéarité	$< 5\ \mu\text{m}$ (0.25%)		Suivant la tête de mesure
Reproductibilité	$< 0,5\ \mu\text{m}$		$< 0,5\ \mu\text{m}$
Dérive thermique	$< 0,25\ \mu\text{m}/^\circ\text{C}$		$< 0,25\ \mu\text{m}/^\circ\text{C}$
Plage de température	-10/+65 °C		-10/+65 °C
Force de mesure	1 N $\pm$ 20%		1,70 N $\pm$ 20% (sans tête de mesure)
Guide	Roulement à billes		Roulement à billes
Longueur de câble	2 m		Suivant la tête de mesure
Connecteur standard	Lumberg SV50/6		Suivant la tête de mesure
Niveau de protection (*)	IP65		IP65
Régulateur de fin de course	Jusqu'à 3 mm (.12")		Jusqu'à 3 mm (.12")
Pression de fonctionnement	3 - 6 bar		3 - 6 bar

(\*) Concerne le guide à roulement à billes et le transducteur intégré

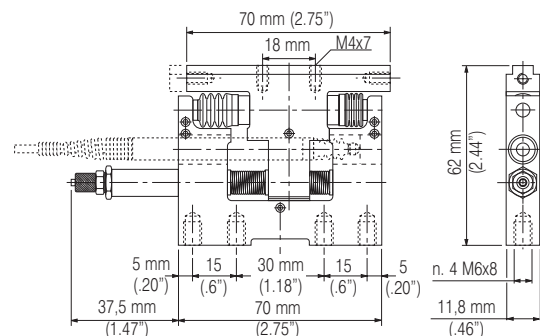
### QBF 100 • QBH 100

**Unité de mesure:** Version avec transducteur intégré, disponible avec régulateur de précourse ou piston pneumatique

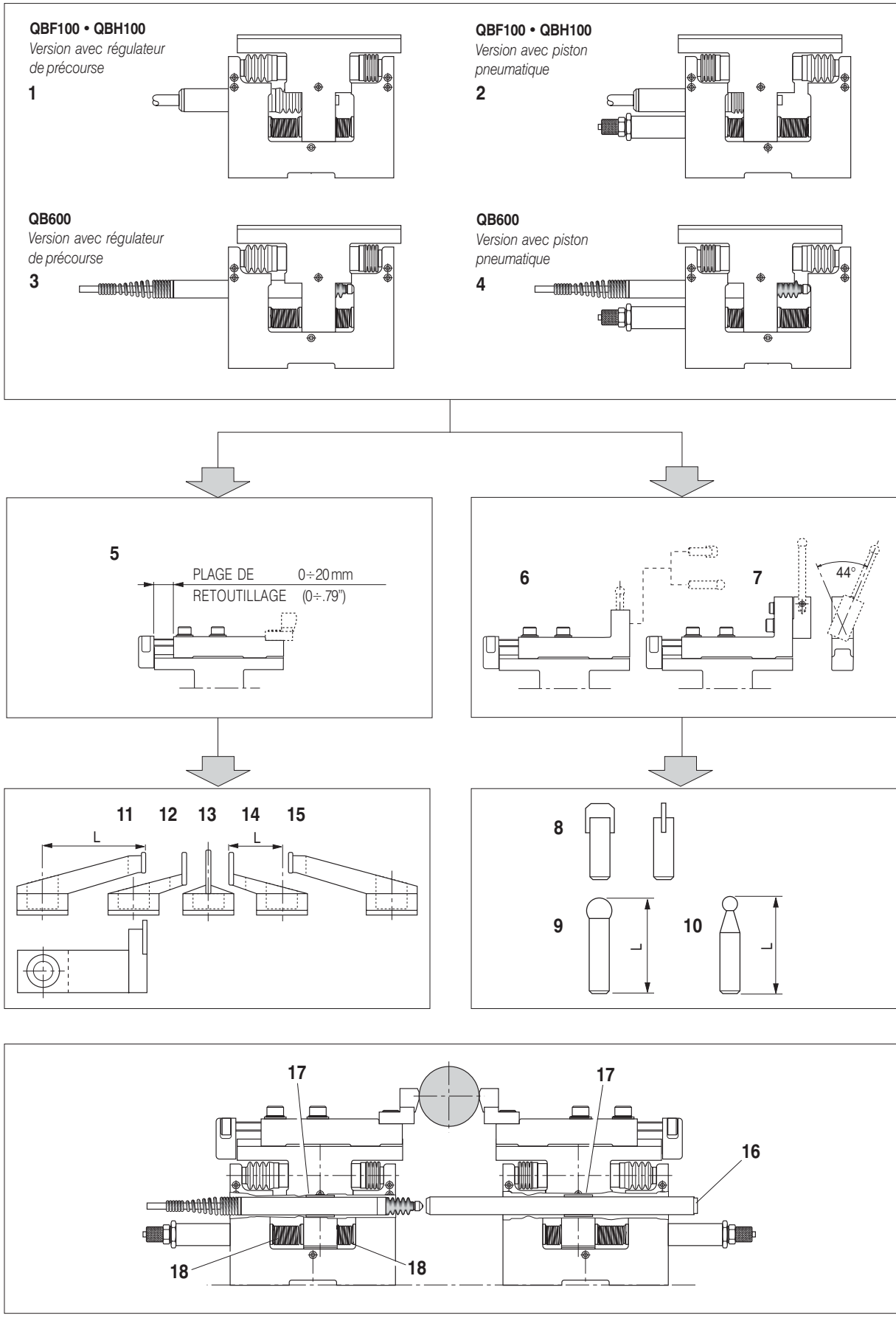


### QB 600

**Renvoi de mesure:** Version pour têtes crayons  $\varnothing 8\text{ mm}$  - 3/8" disponible avec régulateur de précourse ou piston pneumatique



COMPOSANTS ET ACCESSOIRES



COMMENT PASSER VOTRE COMMANDE

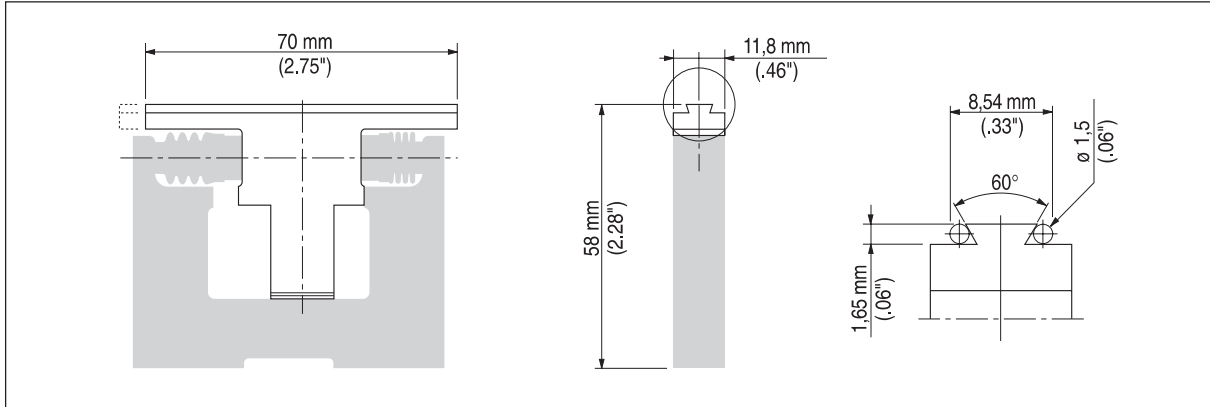
Ref.	Description	Code pour commande
1	QBF100 LVDT (pont-entier) $\pm 1$ mm avec régulateur de précourse	3419883300
	QBH100 HBT (demi-pont) $\pm 1$ mm avec régulateur de précourse	3419883350
	QBH100 HBT (demi-pont) $\pm 1$ mm avec régulateur de précourse - queue d'aronde compatible avec palp. TESA	3419883360
2	QBF100 LVDT (pont-entier) $\pm 1$ mm avec piston pneumatique	3419883305
	QBH100 HBT (demi-pont) $\pm 1$ mm avec piston pneumatique	3419883355
	QBH100 HBT (demi-pont) $\pm 1$ mm avec piston pneumatique - queue d'aronde compatible avec palp. TESA	3419883365
3	QB600 (renvoi uniquement) avec régulateur de précourse	<b>A</b> 3019883001
4	QB600 (renvoi uniquement) avec piston pneumatique	<b>A</b> 3019883002
5	Support palpeur couteau <b>11, 12, 13, 14, 15</b> , fil M4 [plage de réoutillage 0-20 mm (0-.79")]	2019883060
6	Support couteau <b>8</b> ou palpeur sphérique <b>9, 10</b> [plage de réoutillage 0-20 mm (0-.79")]	2019883050
7	Support palpeur + rotation latérale [plage de réoutillage 0-20 mm (0-.79")]	2019883550
8	Palpeur couteau simple	3391988325
9	Palpeur sphérique L = 20 mm, dia. 5 mm	3391988301
	Palpeur sphérique L = 40 mm, dia. 5 mm	3391988302
	Palpeur sphérique L = 60 mm, dia. 5 mm	3391988303
10	Palpeur sphérique L = 20 mm, dia. 3 mm	3391988310
	Palpeur sphérique L = 40 mm, dia. 3 mm	3391988311
	Palpeur sphérique L = 60 mm, dia. 3 mm	3391988312
11	Palpeur couteau avec déport gauche L = 24 mm	3391988336
12	Palpeur couteau avec déport gauche L = 12 mm	3391988335
13	Palpeur couteau	3391988330
14	Palpeur couteau avec déport droit L = 12 mm	3391988337
15	Palpeur couteau avec déport droit L = 24 mm	3391988338
16	Arbre de repère mécanique (dia. extérieur 8 mm, L = 120 mm)	1119883071
17	Bagues d'adaptation pour têtes crayons dia. 8 mm	<b>B</b> 1019826001
	Bagues d'adaptation pour têtes crayons dia. 3/8"	<b>B</b> 1019883072
18	Ressort 0,63N (bleu)	1019883035
	Ressort 1,7N (noir)	1019883034
	Ressort 2N (vert)	1019883031
	Ressort 2,6N (rouge)	1019883032
	Ressort 4N (jaune)	1019883036
	Rallonge de câble LVDT/HBT L = 2 m	6735932015
	Rallonge de câble LVDT/HBT L = 5 m	6735932016
	Rallonge de câble LVDT/HBT L = 10 m	6735932017
	QBF100 / QBH100 Manuel d'instructions	<b>C</b> D4340013X1
	QB600 Manuel d'instructions	<b>C</b> D4340014X1

NOTES

- A** • Le code exclut la tête crayon, qui doit être commandée séparément (voir Red Crown et le Quick Probe).
- B** • A prévoir toujours avec le QB600, pour fixer la tête crayon ou l'arbre de repère mécanique (réf. 16).
- C** • X = I (Italien); U (Anglais); D (Allemand); F (Français); E (Espagnol).

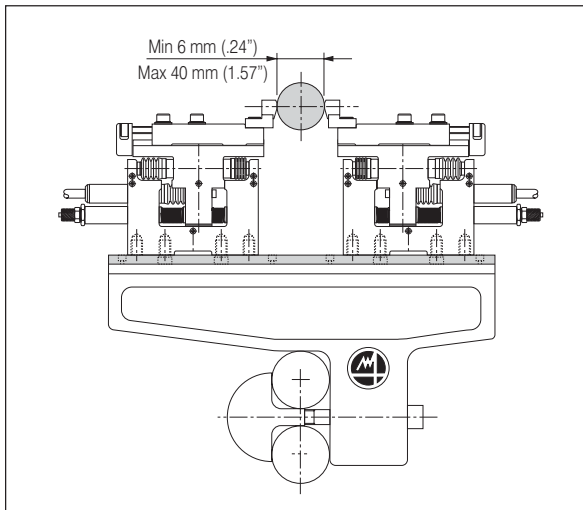
VERSION SPECIALE AVEC QUEUE D'ARONDE  
COMPATIBLE AVEC PALPEURS TESA

Disponible sur demande. Les spécifications techniques sont identiques à celles ci-dessus.



INTERFACE POUR BANC QUICK SET

Pour pouvoir intégrer le Quick Block parmi les composants standard du Quick Set, une équerre support L = 200 mm avec interface est disponible pour diamètres de mesure jusqu'à 40 mm (1.5"). Pour mesurer des diamètres plus grands [jusqu'à 90 mm (3.54")], on utilise une équerre L = 250 mm avec une interface d'assemblage. La hauteur de mesure du palpeur par rapport à l'équerre, correspond à celle des renvois standard du Quick Set.



Description	Code pour commande
Equerre de support L = 200 mm pour diamètres jusqu'à 40 mm, avec interface pour deux Quick Blocks	3024017100
Equerre de support L = 250 mm pour diamètres jusqu'à 90 mm (sans interface pour Quick Block)	3024018100
Interface d'assemblage pour un Quick Block pour équerre L = 250 mm	2924018110

La liste complète et à jour des adresses est disponible sur le site Internet officiel Marposs

D6Q00602F0 - Edition 10/2007 - Les spécifications sont sujettes à variation  
© Copyright 2007 MARPOSS S.p.A. (Italie) - Tous droits réservés.

MARPOSS, et autres noms/signes relatifs à des produits Marposs cités ou montrés dans le présent document sont des marques enregistrées ou marques de Marposs dans les Etats-Unis et dans d'autres pays. D'éventuels droits à des tiers sur des marques ou marques enregistrées citées dans le présent document sont reconnus aux titulaires correspondants.

Marposs dispose d'un système intégré de Gestion d'Entreprise pour la qualité, l'environnement et la sécurité attesté par les certifications ISO 9001, ISO 14001 et OHSAS 18001. Marposs a en outre obtenu la qualification EAQF 94 et le Q1-Award.