

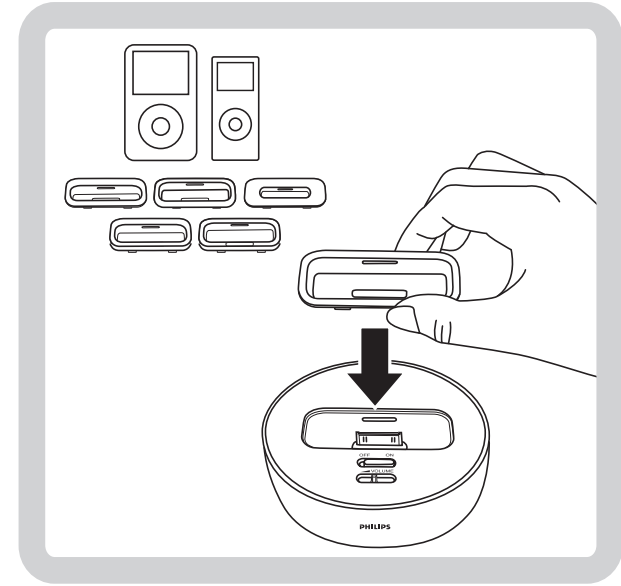
SBD6000

Instructions for use **English**
 Bedienungsanleitung **Deutsch**
 Instructions d'utilisation **Français**
 Instrucciones de uso **Español**
 Gebruiksaanwijzing **Nederlands**
 Istruzioni per l'uso **Italiano**
 Instruções de utilização **Português**
 Инструкции по применению **Русский**
 Instrukcja użytkowania **Polski**
 Användarinstruktioner **Svenska**
 Οδηγίες χρήσης **Ελληνικά**
 Návod k použití **Čeština**
 Használati utasítás **Magyar**

使用说明 **中文**
 Kullanım talimatları **Türkçe**
 Käyttöohje **Suomi**
 사용 설명서 **한국말**
 使用说明 **中文**
 Paraan ng pag-gamit **Tagalog**
 ข้อแนะนำการารใช้ **อังกฤษ**
 Cara Pemakaian **Indonesian**
 使用说明 **日本語**



PHILIPS



Additional information and on-line help is available at our website:
www.philips.com/support
 Data subject to change without notice.

ENGLISH **GB**

Before placing your iPod player onto the speaker dock you need to install the dock insert corresponding to the particular iPod model into the speaker dock.

Whenever you place your iPod player onto the speaker dock it will recharge when the POWER button is in the ON position.

Do not use rechargeable batteries.

Design and specifications are subject to change without notice.

Some Audio formats do not support Dynamic Bass Boost

Problem solving: www.philips.com/support

If a fault occurs, please check the points listed below:

- Check all cables to ensure they are connected correctly
- Check if the batteries are fully charged and are in place correctly
- Check if the iPod player is inserted correctly; undock the player, check for any obstruction on the connectors and dock again.

If you are unable to remedy a problem following these hints, contact online help (www.philips.com/support) or consult your dealer. **Never try to open the set yourself as this will void the guarantee!**

DEUTSCH **D**

Bevor Sie Ihren iPod-Player in das Lautsprecherdock setzen, müssen Sie den Dockeinschub dem jeweiligen iPod-Modell entsprechend am Lautsprecherdock installieren.

Wenn Sie Ihren iPod-Player in das Lautsprecherdock setzen, lädt er sich auf, wenn die Netztaaste POWER auf der ON-Position (eingeschaltet) ist.

Verwenden Sie keine aufladbaren Batterien.

Optische und technische Änderungen ohne Vorankündigung vorbehalten.

Einige Audioformate unterstützen nicht die dynamische Bassanhebung.

Störungsbehebung: www.philips.com/support

Beim Auftreten einer Störung prüfen Sie bitte die im Folgenden angeführten Punkte:

- Prüfen Sie, ob alle Kabel ordnungsgemäß angeschlossen sind.
- Prüfen Sie, ob die Batterien vollständig aufgeladen und richtig eingesetzt sind.
- Prüfen Sie, ob der iPod-Player richtig eingesetzt ist; nehmen Sie den Player ab, prüfen Sie, ob die Anschlüsse frei von Hindernissen sind, und docken Sie ihn wieder an.

Wenn Sie trotz Befolgung dieser Hinweise das Problem nicht beheben können, konsultieren Sie bitte die Online-Hilfe (www.philips.com/support) oder wenden Sie sich an Ihren Händler. **Versuchen Sie niemals, das Set eigenmächtig zu öffnen, da dann der Garantieanspruch erlischt!**

FRANÇAIS **F**

Avant de poser votre iPod sur la station d'écoute, installez l'adaptateur de station approprié à votre modèle d'iPod.

Chaque fois que vous posez votre iPod sur la station d'écoute et basculez le bouton POWER (Marche/Arrêt) sur la position ON (Marche); votre iPod se charge.

N'utilisez pas des batteries rechargeables.

Le design et les spécifications sont sujettes à modification sans notification préalable.

Le système d'amélioration des basses (DBB) ne prend pas en charge tous les formats audio.

Résolution des problèmes: www.philips.com/support

Si une erreur se produit, vérifiez les points suivants :

- Vérifiez les connexions de tous les câbles.
- Vérifiez le niveau de charge des batteries et leurs connexions.
- Vérifiez que l'iPod est correctement posé sur son adaptateur ; retirez-le de l'adaptateur de station, enlevez les débris et poussières susceptibles de gêner le bon contact et remettez en place l'iPod sur l'adaptateur.

Si aucun des conseils précédents ne suffit pour résoudre votre problème, soumettez-le à notre service d'assistance en ligne (www.philips.com/support) ou parlez-en avec votre revendeur. **N'essayez jamais d'ouvrir vous-même l'appareil, vous perdriez tout droit à notre garantie!**

ESPAÑOL **E**

Antes de colocar tu iPod en la base dock con altavoces, debes instalar el adaptador correspondiente a tu modelo de iPod en la base dock

Al colocar tu iPod en la base dock con altavoces, se recargará siempre que el botón POWER esté en la posición ON

No utilizar pilas recargables

El diseño y las especificaciones pueden cambiar sin previo aviso

Algunos formatos Audio no son compatibles con el sistema Dynamic Bass Boost

Solución de problemas: www.philips.com/support

Si se produce algún fallo, consulta la siguiente lista:

- Comprobar que todos los cables están correctamente conectados
- Comprobar que las pilas están totalmente cargadas y correctamente instaladas
- Comprobar que el iPod está correctamente colocado; retira el reproductor iPod y comprueba que no existe ninguna obstrucción entre los conectores y vuelve a colocarlo en la base.

Si no consigues solucionar el problema siguiendo estos consejos, ponte en contacto con el servicio de ayuda online (www.philips.com/support) o consulta a tu distribuidor. **¡No intentes abrir el aparato porque la garantía quedaría anulada!**

NEDERLANDS **NL**

Voordat u uw iPod-speler op het speakerdock neerzet moet u, overeenkomstig het specifieke model van iPod, het dock-inzetstuk in het speakerdock installeren.

Telkens wanneer u uw iPod-speler op het speakerdock neerzet wordt hij, nadat de toets POWER naar de stand ON (aan) is geschakeld, opnieuw opgeladen.

Gebruik geen herlaadbare batterijen.

Het uiteindelijke ontwerp en de technische gegevens kunnen zonder voorafgaande kennisgeving gewijzigd zijn.

Sommige audioformats ondersteunen de dynamische basversterking niet.

Oplossen van problemen: www.philips.com/support

Gelieve in geval van problemen de onderstaande punten te controleren:

- Controleer of alle kabels correct zijn aangesloten.
- Controleer of de batterijen volledig opgeladen en correct ingezet zijn.
- Controleer of de iPod-speler correct is ingezet, neem de speler uit het dock, controleer of er obstructies op de contactpunten zijn en zet hem terug in het dock.

Wanneer het probleem met deze tips niet kan worden verholpen kunt u surfen naar onze on-line hulpservice (www.philips.com/support) of uw verdeler contacteren. **Probeer het apparaat nooit zelf open te maken omdat dit de garantie teniet doet!**

ITALIANO **I**

Prima di collocare il lettore iPod sullo speaker-dock, è necessario installare l'inserito adatto al particolare modello di iPod nello speaker-dock.

Una volta collocato sullo speaker-dock, il lettore iPod si ricaricherà se il pulsante POWER (alimentazione) è impostato sulla posizione ON (accesso).

Non utilizzare batterie ricaricabili

Il design e le specifiche sono soggetti a modifiche senza preavviso

Alcuni formati Audio non supportano la funzione Dynamic Bass Boost (potenziamento dei bassi)

Risoluzione dei problemi: www.philips.com/support

In caso di guasto, verificare i punti di seguito elencati:

- Controllare tutti i cavi per assicurarsi che siano collegati correttamente
- Controllare che le batterie siano completamente cariche e installate correttamente
- Controllare che il lettore iPod sia inserito correttamente; estrarre il lettore, verificare che non vi siano ostruzioni sui connettori e ricollocarlo sullo speaker-dock.

Se non si è in grado di risolvere un problema seguendo questi suggerimenti, contattare l'assistenza online (www.philips.com/support) o consultare il proprio rivenditore. **Non provare mai ad aprire il dispositivo da soli poiché questo potrebbe invalidare la garanzia!**

PORTUGUÊS **P**

Antes de colocar o seu leitor iPod no suporte dos altifalantes você necessita de instalar o adaptador da base correspondente ao modelo de iPod em particular

Sempre que colocar o seu leitor iPod na base dos altifalantes este será carregado quando o botão POWER (Alimentação) se encontrar na posição ON (Ligado)

Não utilize baterias recarregáveis

O design e as especificações estão sujeitas a alteração sem aviso prévio

Alguns formatos de Áudio não suportam o Dynamic Bass Boost (DBB)

Solução de Problemas: www.philips.com/support

Se ocorrer uma falha, por favor verifique os pontos abaixo indicados:

- Verifique todos os cabos para se assegurar de que estão ligados correctamente
- Verifique se as baterias se encontram completamente carregadas e estão colocadas correctamente
- Verifique se o leitor iPod está inserido correctamente; retire o leitor da base, verifique se existe alguma obstrução nos conectores e coloque-o de volta.

Se não tiver condições de solucionar um problema depois de ter seguido estas dicas, contacte a ajuda online (www.philips.com/support) ou consulte o seu representante. **Nunca tente você mesmo abrir o aparelho dado que isso anulará a garantia!**

РУССКИЙ **RU**

Прежде чем помещать iPod на док-станцию динамиков, нужно установить вставную секцию док-станции, соответствующую конкретной модели iPod, в док-станции динамиков

Каждый раз при установке iPod на док-станцию динамиков плеер будет заряжаться, если кнопка POWER (сеть) находится в положении ON (ВКЛ.)

Не используйте перезаряжаемые батареи

Исполнение и технические характеристики могут изменяться без предварительного уведомления

Некоторые форматы аудио не поддерживают функцию Dynamic Bass Boost (динамический подъем в области низких частот)

Устранение неполадок: www.philips.com/support

При выходе устройства из строя выполните следующие проверки:

- Проверьте правильность подключения всех кабелей
- Проверьте уровень заряда и размещение аккумуляторов
- Проверьте правильность установки iPod; извлеките плеер из док-станции, проверьте клеммы на наличие засора и снова установите плеер в док-станцию.

Если проблему не удалось устранить после этих действий, свяжитесь с он-лайнной справочной службой (www.philips.com/support) или обратитесь к местному дилеру. **Запрещается самостоятельно разбирать устройство, так как это является причиной отказа в гарантийном обслуживании!**

