

## Tarjeta de garantía Encuadernadora de canutillos en espiral

### Encuadernadora de canutillos en espiral CM 700 / 01/2011

¡Le rogamos que adjunte el recibo de compra  
y la tarjeta de garantía junto con el aparato!

¡3 años de garantía  
a partir de la fecha  
de compra!

Apellidos, nombre:

Calle, número:

CP, población:

País:

Número de teléfono con prefijo del país:

#### Descripción del fallo:

Fecha de compra:

Fecha/Firma:

#### Indicación:

En caso de utilización de las prestaciones de garantía es necesario enviar el aparato defectuoso junto con la tarjeta de garantía y el recibo de compra, así como una descripción del fallo lo más detallada posible. No se aceptarán las tarjetas de garantía enviadas posteriormente.

#### Servicio postventa:

hotline de postventa de monolith: 0800-79 333 900

Número de fax postventa: +49 6151-10 19 019

E-mail: info@monolithshop.de

Dirección de postventa: Kentner Spedition, Identificación: monolith,  
Industriestr. 40 G, D-44892 Bochum

### 10. Características técnicas CM 700



**Capacidad de perforación:** máximo 8 hojas (papel 80 g/m<sup>2</sup>)

**Ancho máximo de encuadernado:** máx. DIN A4 (297 mm)

**Número de cuchillas de corte:** Perforación de 21 agujeros

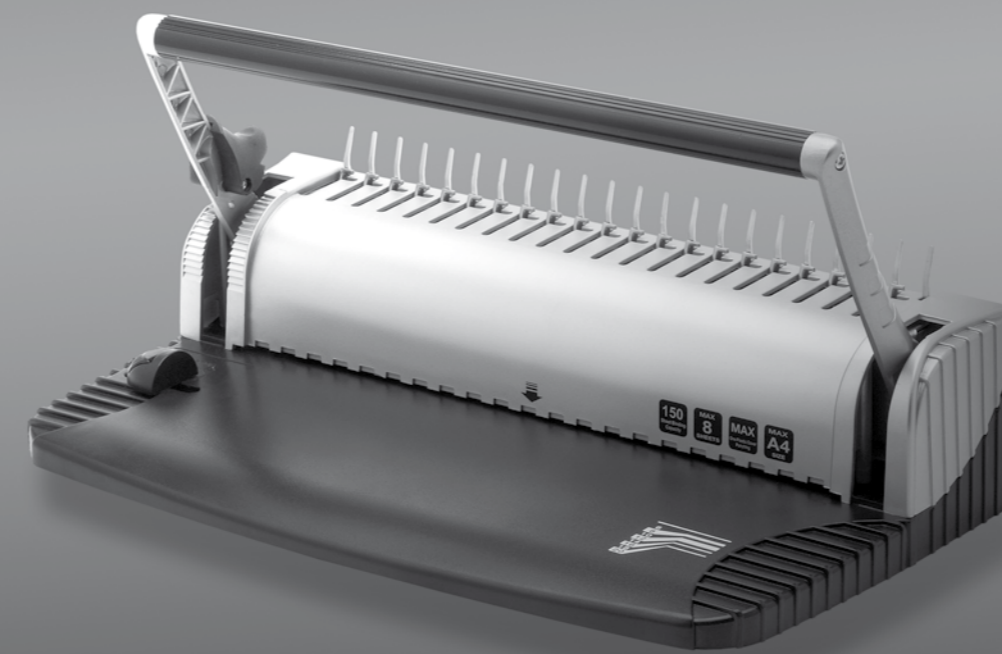
**Capacidad de encuadernación:** máximo 150 hojas (papel de 80 g/m<sup>2</sup>)

**Diámetro máximo del canutillo:** máx. Ø 19 mm



hotline de postventa: 0800-79 333 900  
monolith GmbH • Schwarze Horn 1 • D-45127 Essen

## Encuadernadora de canutillos en espiral



### Instrucciones de uso y garantía

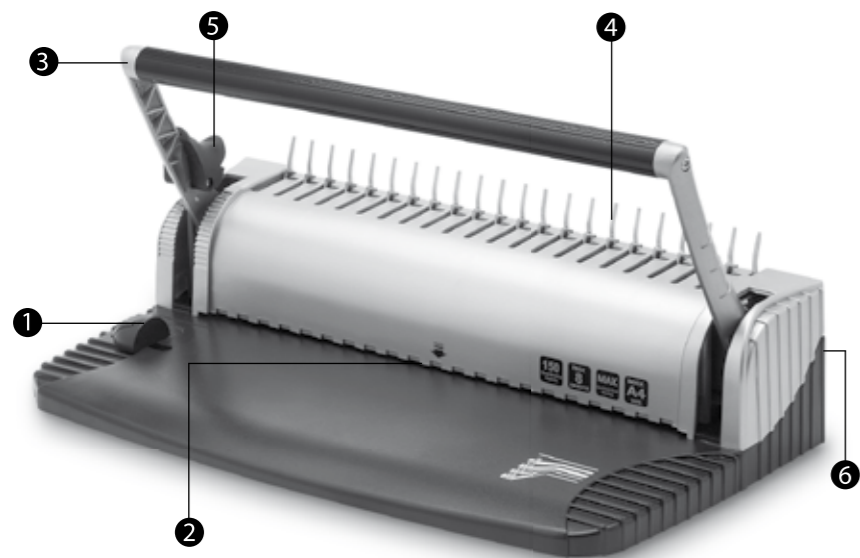
### Índice

1.	Descripción de las piezas del aparato / Croquis de aplicación	3
2.	Indicaciones generales para la encuadernadora de canutillos en espiral	4
3.	Así se troquelan las hojas de sus documentos	4
4.	Así se encuadernan sus documentos	4
5.	Tabla de los canutillos de encuadernación y grosores de encuadernación	5
6.	Así se sustituyen las hojas de sus documentos encuadernados	5
7.	Mantenimiento y cuidado del aparato	5
8.	Condiciones de garantía	6
9.	Tarjeta de garantía	7
10.	Características técnicas	8

### ! Información relativa a las advertencias de seguridad

Todas las advertencias de seguridad y otras indicaciones importantes aparecen con un trasfondo gris. El artículo está equipado con dispositivos de seguridad. No obstante, lea cuidadosamente las advertencias de seguridad y use el aparato solamente como se indica en este manual para que no puedan producirse accidentalmente lesiones o daños. Guarde el manual para poder leerlo posteriormente. Si le entrega este artículo a otra persona, por favor entréguele también el presente manual.

## 1. Descripción de las piezas del aparato CM 700 / Croquis de aplicación



- 1 Tope de la hoja de papel
- 2 Ranura de perforación
- 3 Palanca de perforación
- 4 Peine de metal para insertar las espirales de plástico
- 5 Palanca de fijación
- 6 Cajón de desperdicios

Fig. 1

Fig. 2

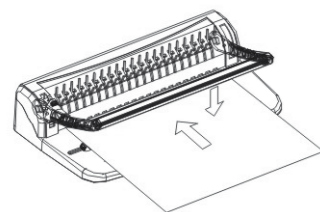
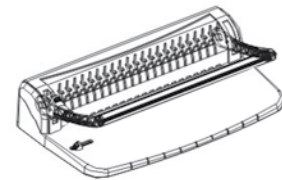
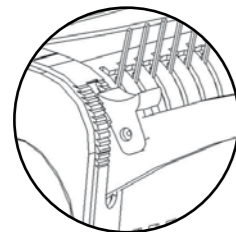


Fig. 3



## 2. Indicaciones generales para la encuadernadora de canutillos en espiral

Lea las instrucciones de uso del aparato antes de su puesta en funcionamiento.

**Atención:** Los taladros perforadores vienen engrasados de fábrica para protegerlos contra una corrosión ligera. Debido a ello, al troquelar las primeras veces los resultados no quedarán limpios. ¡Para evitar restos de grasa sobre sus documentos, **por favor, antes de sus primeros troquelados realice algunas perforaciones de prueba!**

Tenga en cuenta que la capacidad de perforación máxima es de 8 hojas. Esta indicación se refiere a papel de 80 g (corresponde al grosor de papel para copadoras más común en el comercio). Perfore la lámina transparente de la cubierta y el lomo de cartón por separado. Una encuadernadora de papel no es ningún juguete. ¡Manténgala cerrada ante los niños!

### 3. Así se troquelan las hojas de sus documentos (fig. 1)

- 3.1 Elija, independientemente del tamaño del papel, el ajuste correcto del tope de papel (la posición para los formatos de papel más frecuentes está marcada). Coloque las hojas alineadas a la izquierda junto al tope de papel 1 y desplácelas en posición recta en la ranura de perforación 2. La posición de los agujeros a perforar está marcada en la carcasa (encima de la ranura de perforación).
- 3.2 Presione la palanca de perforación 3 con ambas manos haciendo fuerza hacia abajo para perforar las hojas de su documento. Coloque las hojas perforadas en el orden correcto en otro lugar aparte.

### 4. Así se encuadernan sus documentos (fig. 2)

- 4.1. Escoja un canutillo en espiral del tamaño adecuado de acuerdo con la cantidad de papel correspondiente (véase la tabla a la derecha).
- 4.2. Coloque el canutillo en espiral con la parte abierta hacia arriba en el peine de metal 4 y engánchelo con un ligero movimiento hacia la izquierda.
- 4.3. Al presionar la palanca de perforación, los anillos se abren por acción del gancho de metal del peine. Una vez que los canutillos se abren lo suficiente, fije esta posición presionando la palanca de fijación 5.
- 4.4. Inserte las hojas perforadas, así como la lámina para cubierta y el lomo de cartón, con la cara hacia arriba en el canutillo (empuje las hojas por debajo de la palanca de perforación en dirección al peine de metal). Al aflojar la palanca de fijación (sujetando al mismo tiempo la palanca de perforación) el canutillo de espiral se cierra. El documento encuadernado se puede retirar deslizándolo ligeramente hacia la derecha.

## 5. Lomos y grosores de encuadernación

Ø de los canutillos en espiral	Volumen del documento (80g/m <sup>2</sup> )
6 mm	2-20 hojas
8 mm	20-40 hojas
10 mm	30-60 hojas
12 mm	50-85 hojas
14 mm	75-115 hojas
16 mm	100-130 hojas
19 mm	120-150 hojas

### 6. Así se sustituyen las hojas de sus documentos encuadernados (fig. 3)

- 6.1. Coloque el canutillo en espiral con la parte impresa hacia arriba en el peine de metal. Desplace el canutillo en espiral con el documento encuadernado entre los dientes de metal y engánchelo mediante un ligero movimiento hacia la izquierda en los ganchos de metal.
- 6.2. Tire de la palanca de perforación con precaución hacia abajo, hasta que el canutillo en espiral se abra ligeramente y fije este ajuste presionando la palanca de fijación.
- 6.3. En cuanto los dedos de la espiral estén abiertos en aprox. 4-5mm se pueden retirar las hojas o sustituirlas.
- 6.4. A continuación cierre el canutillo en espiral aflojando la palanca de fijación (sujetando al mismo tiempo la palanca de perforación). El documento encuadernado se puede retirar deslizándolo ligeramente hacia la derecha.

### 7. Mantenimiento y cuidado

- 7.1. **Perfore las láminas o el cartón de una en una.**
- 7.2. Utilice el aparato solamente para perforar papel, cartón o láminas para cubiertas.
- 7.3. Debe vaciar periódicamente el cajón de desperdicios 6.
- 7.4. No deje nunca el canutillo en espiral tanto tiempo abierto como para que se perjudique su utilidad y con ello no pueda cerrarse.

## Tarjeta de garantía Encuadernadora de canutillos en espiral

### ¡DOCUMENTO DE GARANTÍA IMPORTANTE – GUARDARLO EN UN LUGAR SEGURO!

#### Encuadernadora de canutillos en espiral CM 700 / 01/2011

#### Condiciones de garantía

##### Estimada clienta, estimado cliente:

Nuestros productos son sometidos a unos estrictos controles de calidad. Si este aparato, en contra de lo esperado, no funciona a la perfección, por favor diríjase a nuestra

**Hotline de postventa: 0800-79 333 900**

Nuestro horario es el siguiente: de lunes a jueves de 8:00-17:00 h. y los viernes de 8:00-15:00 h.

**Durante el periodo de garantía, las encuadernadoras de canutillos defectuosas pueden ser enviadas a la dirección de postventa, indicada en el dorso.**

**Después de ello recibirá gratuitamente un aparato nuevo o reparado.**

**Una vez transcurrido el periodo de garantía también tendrá la posibilidad de enviarnos a nuestra dirección de servicio postventa el aparato defectuoso para su reparación.**

**Una vez transcurrido el periodo de garantía las reparaciones necesarias están sujetas a costes.**

**El periodo de garantía es de 3 años y comienza el día de la adquisición en la tienda de ALDI. Conserve esta tarjeta de garantía y el recibo de compra como comprobante de la misma.**

##### Condiciones generales de garantía:

Las reclamaciones de garantía por fallos de material o de fabricación se regulan según las siguientes disposiciones de garantía:

1. La garantía solamente cubre defectos causados por fallos de material o de fabricación. Están excluidos los defectos causados por un uso frecuente, una utilización inadecuada o por el empleo de fuerza.
2. Dentro del plazo de garantía, el fabricante decide si reparar las piezas defectuosas o sustituirlas por piezas nuevas de forma gratuita. Quedan excluidas otras reclamaciones, especialmente indemnización por daños y perjuicios.
3. El periodo de garantía no se prolongará por la prestación de garantía. Esto también es válido para las piezas reparadas o sustituidas.
4. En caso de reparaciones o montaje del aparato por personas o talleres no autorizados se anula la garantía.
5. Están excluidos de la garantía: Daños de transporte, daños por no seguir el manual de instrucciones, daños por un uso inadecuado. Sus derechos legales no quedarán limitados por esta garantía.

En caso de garantía y de servicio rogamos que se ponga siempre en contacto con nuestra hotline de postventa.

**¡Le deseamos que disfrute de su nueva encuadernadora!**

**monolith GmbH • Schwarze Horn 1 • D-45127 Essen**