

Cleaning Cartridge

取扱説明書

Instructions for Use

Mode d'emploi

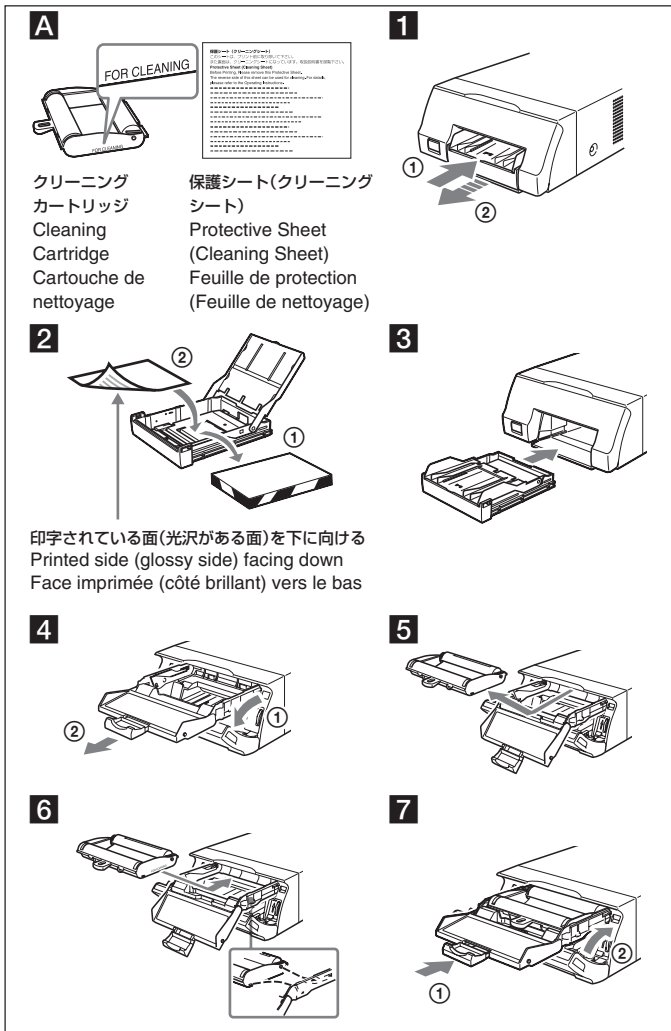
Bedienungsanleitung

Manual de instrucciones

Istruzioni per l'uso

UP-25 Series

© 2009 Sony Corporation Printed in Japan



日本語

このクリーニングカートリッジは、カラービデオプリンター(UP-25MDシリーズ、YP-25MDシリーズ)、カラーエコーコピャ(SSZ-D710シリーズ)、デジタルカラープリンター(UP-D25MDシリーズ)の感熱ヘッド、および内部ローラーをクリーニングするとき 사용합니다。

プリント画に色ムラや白いスジが入るなどの印画不良が生じた場合、給紙エラーが生じた場合、カラービデオプリンターの液晶ディスプレイに「CLEAN HEAD」と表示された場合、デジタルカラープリンターまたはカラーエコーコピャの液晶ディスプレイに「CLEAN」と表示された場合は、感熱ヘッドや内部ローラーにちりやほこりが付着している可能性がありますので、クリーニングをしてください。印画不良や給紙エラーを防止するために、プリントパックの入れ替え時期(1プリントパックを使い終わったとき)を目安として、定期的にクリーニングをおすすめします。

感熱ヘッドと内部ローラーのクリーニング

クリーニングには、プリンター本体に同梱されているクリーニングカートリッジと、プリント紙に重ねて同封されているクリーニングシートを使用します(図A)。クリーニングシートは、カラープリントバックUPC-21L、UPC-21S、ECP-709、YPC-22L、およびラミネートカラープリントバックUPC-24LA、UPC-24SA、YPC-24LAに同梱されています。

ご注意

- クリーニングシートは、カラープリントバックの保護シートも兼ねています。
- クリーニングカートリッジは、繰り返し使えます。ほこりやごみが付かないよう袋に入れて保管してください。
- 使用済みクリーニングシートは、再利用できません。一度使った後は、廃棄してください。

- 給紙トレイを押して(①)取り出す(②)。(図1)
- 給紙トレイからプリント紙をすべて取り除いてから(①)、クリーニングシートを入れる(②)。(図2)
印字されている面(光沢がある面)を下に向けてセットしてください。
- 給紙トレイをカチッと音がするまでプリンターに差し込む。(図3)
- リボンドアパネルを開いてから(①)、リボントレイを引き出す(②)。(図4)
- インクリボンを取り出す。(図5)
- クリーニングカートリッジをプリンターに取り付ける。(図6)
- リボントレイを奥までまっすぐに挿入してから(①)、リボンドアパネルを閉じる(②)。(図7)
- 液晶ディスプレイの表示を確認する。

クリーニングカートリッジを取り付けると、プリンターの液晶ディスプレイに次のメッセージが表示されます。表示されない場合は、手順4からやり直してください。

プリンターの種類	液晶ディスプレイの表示
デジタルカラープリンター (UP-D25MDシリーズ) カラーエコーコピャ (SSZ-D710シリーズ)	CLEAN EXEC
カラービデオプリンター (UP-25MDシリーズ/ YP-25MDシリーズ)	CLEAN HEAD: PRESS [EXEC]

- EXECボタンを押す。
クリーニングが始まります。
クリーニングが完了すると、クリーニングシートが排出され、液晶ディスプレイに次のメッセージが表示されます。

プリンターの種類	液晶ディスプレイの表示
デジタルカラープリンター (UP-D25MDシリーズ) カラーエコーコピャ (SSZ-D710シリーズ)	FINISHED
カラービデオプリンター (UP-25MDシリーズ/ YP-25MDシリーズ)	CLEAN HEAD: FINISHED

- クリーニングカートリッジと、排出されたクリーニングシートを取り出す。
これで、クリーニングは終了です。専用のインクリボンとプリント紙をプリンターに入れてください。

English

This cleaning cartridge is used for cleaning the thermal heads and internal rollers of Color Video Printers (UP-25MD series and YP-25MD series), Color Echo Copiers (SSZ-D710 series), and Digital Color Printers (UP-D25MD series).

If the quality of printouts deteriorates (color is uneven or white stripes appear on printouts), if paper feed errors occur, if "CLEAN HEAD" appears on the LCD display of a Color Video Printer, or if "CLEAN" appears on the LCD display of a Digital Color Printer or Color Echo Copier, there may be dust and other particles on the thermal head or internal roller. Be sure to perform cleaning in such cases. In general, we recommend that you perform cleaning regularly whenever you replace printing packs (when the printing pack in use runs out) to maintain printout quality and prevent feed errors.

Cleaning the Thermal Head and Internal Roller

Use the cleaning cartridge supplied with your printer and the cleaning sheet enclosed with your printing paper to clean your printer (Figure A). The cleaning sheet is supplied with color printing packs UPC-21L, UPC-21S, ECP-709, and YPC-22L, and laminate color printing packs UPC-24LA, UPC-24SA, and YPC-24LA.

Notes

- The cleaning sheet doubles as a protective sheet for the color printing pack.
- The cleaning cartridge is reusable. Store it in a package to protect it from dust and other particles.
- The cleaning sheet is not reusable. Discard it after one use.

- Press in on the paper feed tray (①) and remove it (②). (Figure 1)
- Remove all the paper from the paper feed tray (①), then insert the cleaning sheet into the tray (②). (Figure 2)
Place the sheet with the printed side (glossy side) facing down.
- Reinsert the paper feed tray until it clicks into place. (Figure 3)
- Open the ribbon door panel (①), and pull out the ribbon tray (②). (Figure 4)
- Remove the ink ribbon. (Figure 5)
- Insert the cleaning cartridge into the ribbon tray. (Figure 6)
- Push the ribbon tray straight into the printer (①), and close the ribbon door panel (②). (Figure 7)
- Confirm the LCD display.

When you insert the cleaning cartridge into the printer, the following messages appear on the printer's LCD display. If they do not appear, repeat the procedure from step 4.

Printer model	LCD display
Digital Color Printer (UP-D25MD series) Color Echo Copier (SSZ-D710 series)	CLEAN EXEC
Color Video Printer (UP-25MD/YP-25MD series)	CLEAN HEAD: PRESS [EXEC]

- Press the EXEC button.
Cleaning starts.
When cleaning finishes, the cleaning sheet is ejected and the following messages appear on the LCD display.

Printer model	LCD display
Digital Color Printer (UP-D25MD series) Color Echo Copier (SSZ-D710 series)	FINISHED
Color Video Printer (UP-25MD/YP-25MD series)	CLEAN HEAD: FINISHED

- Remove the cleaning cartridge and ejected cleaning sheet.
This completes the cleaning process. Insert the ink ribbon and paper made specifically for your printer.

Français

Cette cartouche de nettoyage est utilisée pour nettoyer les têtes thermiques et les rouleaux internes des Color Video Printers (série UP-25MD et série YP-25MD), Color Echo Copiers (série SSZ-D710) et Digital Color Printers (série UP-D25MD).

Si la qualité des impressions se détériore (les couleurs ne sont pas égales ou présence de bandes blanches sur les impressions), si des erreurs d'alimentation de papier se produisent, si « CLEAN HEAD » apparaît sur l'écran LCD de le Color Video Printer, ou si « CLEAN » apparaît sur l'écran LCD de le Digital Color Printer ou du Color Echo Copier, il y a probablement de la poussière et d'autres particules sur la tête thermique ou le rouleau interne. Dans ces cas, effectuez le nettoyage.

En général, nous recommandons d'effectuer régulièrement le nettoyage à chaque remplacement des packs d'impression (à la fin de chaque pack d'impression) pour maintenir la qualité d'impression et les erreurs de chargement.

Nettoyage de la tête thermique et des rouleaux internes

Utilisez la cartouche de nettoyage fournie avec l'imprimante et la feuille de nettoyage incluse avec le papier d'impression pour nettoyer l'imprimante (Figure A). La feuille de nettoyage est fournie avec les packs d'impression couleur UPC-21L, UPC-21S, ECP-709 et YPC-22L et les packs d'impression couleur laminé UPC-24LA, UPC-24SA et YPC-24LA.

Remarques

- La feuille de nettoyage sert également de feuille de protection pour le pack d'impression couleur.
- La cartouche de nettoyage est réutilisable. Rangez-la dans un paquet pour la protéger de la poussière et d'autres particules.
- La feuille de nettoyage n'est pas réutilisable. S'en débarrasser après une seule utilisation.

- Appuyez sur le plateau d'alimentation papier (①) et retirez-le (②). (Figure 1)
- Retirez tout papier du plateau d'alimentation papier (①), puis insérez la feuille de nettoyage dans le plateau (②). (Figure 2)
Placez la feuille avec la face imprimée (côté brillant) vers le bas.
- Réinsérez le plateau d'alimentation papier jusqu'à ce qu'il s'encliquète en place. (Figure 3)
- Ouvrez le panneau du couvercle du ruban (①), puis sortez le plateau à ruban (②). (Figure 4)
- Retirez le ruban d'encre. (Figure 5)
- Insérez la cartouche de nettoyage dans le plateau à ruban. (Figure 6)
- Poussez tout droit le plateau à ruban dans l'imprimante (①), puis fermez le panneau du couvercle à ruban (②). (Figure 7)

- Confirmez l'affichage de l'écran LCD.

Lorsque vous insérez la cartouche de nettoyage dans l'imprimante, les messages suivants apparaissent sur l'écran LCD de l'imprimante. S'il n'apparaissent pas, répétez la procédure à partir de l'étape 4.

Modèle de l'imprimante	Ecran LCD
Digital Color Printer (série UP-D25MD) Color Echo Copier (série SSZ-D710)	CLEAN EXEC
Color Video Printer (série UP-D25MD/YP-25MD)	CLEAN HEAD: PRESS [EXEC]

- Appuyez sur le bouton EXEC.

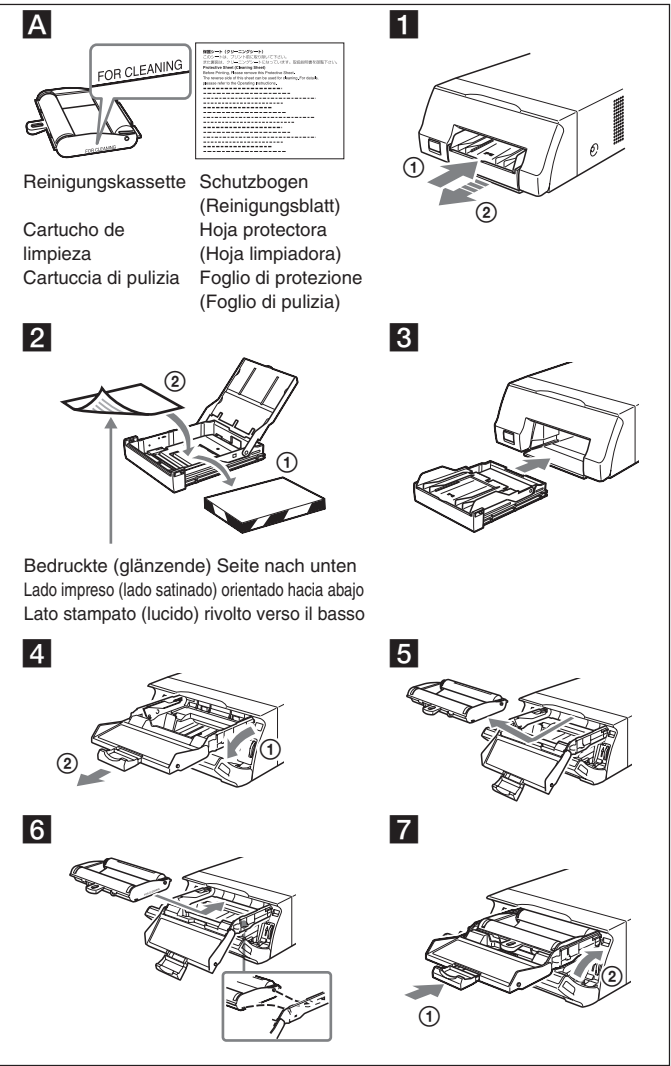
Le nettoyage démarre.

Lorsque le nettoyage est terminé, la feuille de nettoyage est éjectée et les messages suivants apparaissent sur l'écran LCD.

Modèle de l'imprimante	Ecran LCD
Digital Color Printer (série UP-D25MD) Color Echo Copier (série SSZ-D710)	FINISHED
Color Video Printer (série UP-D25MD/YP-25MD)	CLEAN HEAD: FINISHED

- Retirez la cartouche de nettoyage et la feuille de nettoyage éjectée.

Ceci termine le processus de nettoyage. Insérez le ruban d'encre et le papier spécifiques à l'imprimante.



NL Voor aanwijzingen in het Nederlands raadpleegt u de handleiding bij de printer.

PT Para obter instruções em português, consulte as instruções de utilização da impressora.

DK Du finder oplysninger på dansk ved at se i betjeningsvejledningerne til printeren.

FI Suomenkieliset ohjeet ovat tulostimen käyttöohjeessa.

NO For instruksjoner på norsk, se i bruksanvisningen for skriveren.

SE För instruktioner på svenska hänvisas till skrivarens bruksanvisning.

GR Για οδηγίες στα ελληνικά, ανατρέξτε στις οδηγίες χρήσης του εκτυπωτή.

BG За инструкции на български език, вж. инструкциите за работа на принтера.

CZ Pokyny v češtině viz také návod k použití tiskárny.

HU A magyar nyelvű utasítások a nyomtató kezelési útmutatójában találhatók.

PL Instrukcje w języku polskim znajdziesz w instrukcjach obsługi drukarki.

RO Pentru instrucțiuni în limba română, consultați instrucțiunile de operare ale imprimantei.

SI Navodila v slovenščini preberite v navodilih za uporabo tiskalnika.

SK Pokyny v slovenčine môžete nájsť v návode na obsluhu tlačiarne.

RU Инструкции на русском языке см. в руководстве по эксплуатации принтера.

CS 有关简体中文版的说明，请参阅该打印机的操作说明。

KR 한국어로 작성된 설명은 프린터의 사용 설명서를 참조하십시오.

Deutsch

Diese Reinigungskassette dient zum Reinigen des Thermodruckkopfs und der Papierdruckrolle der Color Video Printer (UP-25MD-Serie und YP-25MD-Serie), Color Echo Copier (SSZ-D710-Serie) und Digital Color Printer (UP-D25MD-Serie).

Falls die Druckqualität nachlässt (ungleichmäßige Farben oder weiße Streifen auf den Ausdrucken), Papiervorschubfehler auftreten, im LCD-Display eines Color Video Printer „CLEAN HEAD“ erscheint, oder im LCD-Display eines Digital Color Printer oder Color Echo Copier die Meldung „CLEAN“ angezeigt wird, sind Thermodruckkopf oder Papierdruckrolle möglicherweise durch Staub oder andere Partikel verschmutzt. Führen Sie in solchen Fällen eine Reinigung durch.

Reinigen des Thermodruckkopfs und der Papierdruckrolle

Verwenden Sie zum Reinigen des Druckers die zu diesem mitgelieferte Reinigungskassette und das Reinigungsblatt, das dem Papier des Farbdrucksatzes beiliegt (Abbildung **A**). Reinigungsblätter sind im Lieferumfang der Farbdrucksätze UPC-21L, UPC-21S, ECP-709 und YPC-22L sowie der Laminat-Farbdrucksätze UPC-24LA, UPC-24SA und YPC-24LA enthalten.

Hinweise

- Das Reinigungsblatt ist gleichzeitig auch die Schutzabdeckung für den Farbdrucksatz.
- Die Reinigungskassette ist wiederverwendbar. Lagern Sie sie verschlossen und staubgeschützt.
- Das Reinigungsblatt ist nicht wiederverwendbar. Es muss nach einmaligem Gebrauch entsorgt werden.

- Drücken Sie gegen das Papiereinzugsfach (1), und nehmen Sie es heraus (2). (Abbildung 1)**
- Nehmen Sie sämtliches Papier aus dem Papiereinzugsfach (1), und legen Sie dann das Reinigungsblatt ein (2). (Abbildung 2)** Dabei muss die **bedruckte (glänzende) Seite nach unten** weisen.
- Setzen Sie das Papiereinzugsfach wieder ein. Achten Sie darauf, dass es einrastet. (Abbildung 3)**
- Öffnen Sie die Farbbandabdeckung (1), und ziehen Sie den Farbbandeinschub heraus (2). (Abbildung 4)**
- Nehmen Sie das Farbband heraus. (Abbildung 5)**
- Setzen Sie die Reinigungskassette in den Farbbandeinschub. (Abbildung 6)**
- Schieben Sie den Farbbandeinschub gerade in den Drucker (1), und schließen Sie die Farbbandabdeckung (2). (Abbildung 7)**
- Überprüfen Sie das LCD-Display.**

Sobald die Reinigungskassette in den Drucker eingesetzt wurde, wird im LCD-Display des Druckers die folgende Nachricht angezeigt. Geschieht dies nicht, wiederholen Sie den Vorgang ab Schritt 4.

Druckermodell	LCD-Display
Digital Color Printer (UP-D25MD-Serie) <p>Color Echo Copier (SSZ-D710-Serie)</p>	CLEAN EXEC
Color Video Printer (UP-25MD/YP-25MD-Serie)	CLEAN HEAD: PRESS [EXEC]

- Drücken Sie die Taste EXEC.**

Die Reinigung beginnt.

Nach Abschluss des Reinigungsvorgangs wird das Reinigungsblatt ausgegeben, und im LCD-Display wird folgende Nachricht angezeigt.

Druckermodell	LCD-Display
Digital Color Printer (UP-D25MD-Serie) <p>Color Echo Copier (SSZ-D710-Serie)</p>	FINISHED
Color Video Printer (UP-25MD/YP-25MD-Serie)	CLEAN HEAD: FINISHED

- Entfernen Sie die Reinigungskassette und das ausgegebene Reinigungsblatt.**

Damit ist der Reinigungsvorgang abgeschlossen. Legen Sie das für Ihren Drucker vorgesehene Farbband und Papier ein.

Español

Este cartucho de limpieza se utiliza para limpiar los cabezales térmicos y los rodillos internos de las Color Video Printers (serie UP-25MD y serie YP-25MD), de las Color Echo Copiers (serie SSZ-D710) y de las Digital Color Printers (serie UP-D25MD).

Si la calidad de las impresiones se deteriora (el color no es uniforme o aparecenrayas blancas en las impresiones), si se producen errores en la alimentación delpapel, si aparece la indicación “CLEAN HEAD” en la pantalla LCD de la Color Video Printer o “CLEAN” en la pantalla LCD de la Digital Color Printer o de la Color Echo Copier, es posible que hayapolvo u otras partículas en el cabezal térmico o en el rodillo interno. Asegúrese derealizar una limpieza en estos casos.

Limpieza del cabezal térmico y del rodillo interno

Utilice el cartucho de limpieza suministrado con la impresora y la hoja limpiadora incluida con el papel de impresión para limpiar la impresora (Figura **A**). La hoja limpiadora se suministra con los paquetes de impresión de color UPC-21L, UPC-21S, ECP-709 y YPC-22L, y con los paquetes de impresión de color laminados UPC-24LA, UPC-24SA y YPC-24LA.

Notas

- La hoja limpiadora se dobla como hoja protectora para el paquete de impresión de color.
- El cartucho de limpieza es reutilizable. Guárdelo en un embalaje para protegerlo del polvo y de otras partículas.
- La hoja limpiadora no es reutilizable. Deshágase de ella después de utilizarla.

- Presione la bandeja de alimentación del papel (1) y extraígal a (2). (Figura 1)**
- Extraiga todo el papel de la bandeja de alimentación (1) y, a continuación, inserte la hoja limpiadora en la bandeja (2). (Figura 2)** Coloque la hoja **con el lado impreso (lado satinado) orientado hacia abajo**.
- Vuelva a insertar la bandeja de alimentación del papel hasta que encaje en su lugar. (Figura 3)**
- Abra el panel de puerta para cintas (1) y extraiga la bandeja para la cinta (2). (Figura 4)**
- Extraiga la cinta entintada. (Figura 5)**
- Inserte el cartucho de limpieza en la bandeja para la cinta. (Figura 6)**
- Presione la bandeja para cintas hasta insertarla completamente en la impresora (1) y cierre el panel de puerta para cintas (2). (Figura 7)**

- Compruebe que la pantalla LCD muestre el mensaje adecuado.**

Al insertar el cartucho de limpieza, aparecen los siguientes mensajes en la pantalla LCD de la impresora. En caso contrario, vuelva a efectuar el procedimiento desde el paso 4.

Modelo de impresora	Pantalla LCD
Digital Color Printer (serie UP-D25MD) <p>Color Echo Copier (serie SSZ-D710)</p>	CLEAN EXEC
Color Video Printer (series UP-25MD/YP-25MD)	CLEAN HEAD: PRESS [EXEC]

- Pulse el botón EXEC.**

Se inicia la limpieza.

Una vez finalizada la limpieza, la hoja limpiadora se expulsa y aparecen los siguientes mensajes en la pantalla LCD.

Modelo de impresora	Pantalla LCD
Digital Color Printer (serie UP-D25MD) <p>Color Echo Copier (serie SSZ-D710)</p>	FINISHED
Color Video Printer (series UP-25MD/YP-25MD)	CLEAN HEAD: FINISHED

- Extraiga el cartucho de limpieza y la hoja limpiadora expulsada.**

De este modo, se completa el proceso de limpieza. Inserte cinta entintada y papel específicamente diseñados para la impresora.

Italiano

Questa cartuccia di pulizia è utilizzata per la pulizia delle testine termiche e dei rulli interni delle stampanti Color Video Printer (serie UP-25MD e YP-25MD), Color Echo Copier (serie SSZ-D710) e Digital Color Printer (serie UP-D25MD).

Qualora si rilevi un deterioramento della qualità delle stampe (irregolarità nei colori o presenza di strisce bianche sulle stampe), si verifichino errori di alimentazione della carta, oppure il display LCD visualizza il messaggio “CLEAN HEAD” (su una stampante Color Video Printer) o “CLEAN” (sulle stampanti Digital Color Printer o Color Echo Copier), è possibile che si siano accumulate polvere o particelle estranee sulla testina termica o sul rullo interno. In tal caso è necessario effettuare la pulizia della stampante.

Pulizia della testina termica e del rullo interno

Per la pulizia della stampante, utilizzare la cartuccia di pulizia fornita con la stampante e il foglio di pulizia fornito nel pacchetto di stampa (Figura **A**). Il foglio di pulizia è accluso ai pacchetti di stampa a colori UPC-21L, UPC-21S, ECP-709 e YPC-22L, e ai pacchetti di stampa a colori autolaminante UPC-24LA, UPC-24SA e YPC-24LA.

Note

- Il foglio di pulizia è utilizzato anche come foglio di protezione del pacchetto di stampa.
- La cartuccia di pulizia è riutilizzabile. Conservarla nella sua confezione per proteggerla da polvere e sporco.
- Il foglio di pulizia non è riutilizzabile. Gettarlo dopo l’uso.

- Premere sul vassoio di alimentazione carta (1) e rimuoverlo (2). (Figura 1)**
- Rimuovere tutta la carta dal vassoio di alimentazione carta (1) e collocare nel vassoio il foglio di pulizia (2). (Figura 2)** Appoggiare il foglio **con il lato stampato (lucido) rivolto verso il basso**.
- Reinserire il vassoio alimentazione carta fino allo scatto in posizione. (Figura 3)**
- Aprire lo sportello nastro (1) ed estrarre il vassoio portanastro (2). (Figura 4)**
- Rimuovere il nastro inchiostro. (Figura 5)**
- Inserire la cartuccia di pulizia nel vassoio portanastro. (Figura 6)**
- Inserire il vassoio portanastro nella stampante (1) e chiudere lo sportello (2). (Figura 7)**
- Controllare il display LCD.**

Quando si inserisce una cartuccia di pulizia nella stampante, i seguenti messaggi devono essere visualizzati sul display LCD della stampante. Se non appaiono, ripetere la procedura dal passo 4.

Modello stampante	Display LCD
Digital Color Printer (serie UP-D25MD) <p>Color Echo Copier (serie SSZ-D710)</p>	CLEAN EXEC
Color Video Printer (serie UP-25MD/YP-25MD)	CLEAN HEAD: PRESS [EXEC]

- Premere il pulsante EXEC.**

La pulizia ha inizio.

Al termine della pulizia, il foglio di pulizia viene espulso e i seguenti messaggi sono visualizzati sul display LCD.

Modello stampante	Display LCD
Digital Color Printer (serie UP-D25MD) <p>Color Echo Copier (serie SSZ-D710)</p>	FINISHED
Color Video Printer (serie UP-25MD/YP-25MD)	CLEAN HEAD: FINISHED

- Rimuovere la cartuccia di pulizia e il foglio di pulizia espulso.**

Con questo la procedura di pulizia è completata. Inserire il nastro inchiostro e la carta specifici per la stampante.