



**MANUAL DE INSTRUCCIONES  
ASPIRADORA  
AS-2847**



**ESTIMADO CLIENTE**

¡Felicitaciones por su compra!  
Por favor lea cuidadosamente este manual y guárdelo para su futura referencia.  
Si necesita soporte adicional no dude en escribir a: [info@premiermundo.com](mailto:info@premiermundo.com)

**ÍNDICE**

<b>INTRODUCCIÓN</b> .....	2
INSTRUCCIONES DE SEGURIDAD .....	2
<b>DESCRIPCIÓN</b> .....	3
<b>INSTRUCCIONES DE OPERACIÓN</b> .....	4
PREPARACIÓN .....	4
OPERACIÓN .....	4
ACCESORIOS .....	5
DESPUÉS DE USAR .....	6
<b>CAMBIAR LA BOLSA</b> .....	6
<b>MANTENIMIENTO</b> .....	7
<b>RESOLUCIÓN DE PROBLEMAS</b> .....	7
<b>DIAGRAMA DE CIRCUITOS</b> .....	8

	<b>PRECAUCIÓN</b>	
<b>RIESGO DE CHOQUE ELÉCTRICO, NO ABRA</b>		
<p>Precaución: Para reducir el riesgo de choque eléctrico, no retire la cubierta, no hay partes manipulables por el usuario al interior de la unidad. Refiera todo mantenimiento o intervención técnica a personal técnico calificado.</p>		
 	<p>Este símbolo indica la existencia de voltaje peligroso al interior de esta unidad que constituye un riesgo de choque eléctrico.</p> <p>Este símbolo indica que hay importantes instrucciones de operación y mantenimiento en la literatura que acompaña a esta unidad.</p>	

**NOTA**

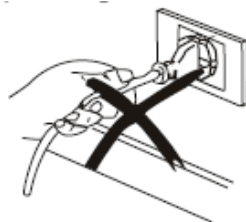
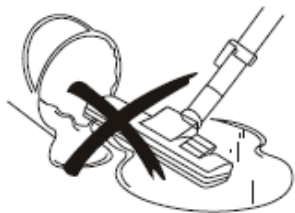
Nos reservamos el derecho de modificar las especificaciones, características y/u operación de este producto sin previo aviso con el fin de continuar las mejoras y desarrollo del mismo.

## INTRODUCCIÓN

Con el fin de que obtenga el mayor desempeño de su aspiradora por favor lea este manual de instrucciones cuidadosamente antes de comenzar a utilizarla.

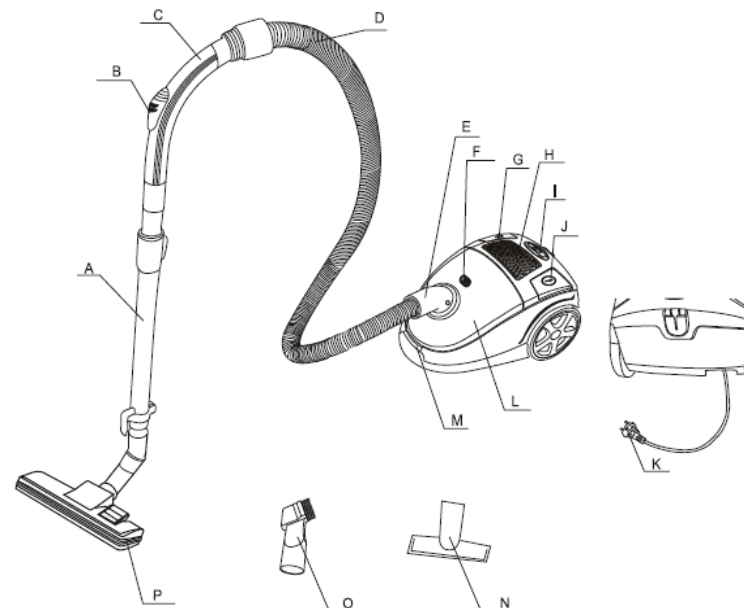
### INSTRUCCIONES DE SEGURIDAD

- Antes de utilizar la aspiradora, verifique que el voltaje de la unidad corresponde con el del lugar donde va a ser utilizada.
- Desconecte el cable de poder cuando no la esté usando.
- Mantenga la aspiradora fuera del alcance de los niños.
- No hale el cable de poder del cable sino del enchufe.
- No utilice la aspiradora sobre superficies mojadas o para aspirar líquidos o colillas de cigarrillo encendidas o para aspirar objetos pesados como tornillos o puntillas.
- No intente reparar la unidad usted mismo. Cualquier revisión o reparación debe ser remitida a personal de servicio técnico calificado.
- No guarde la aspiradora cerca de fuentes de calor.
- Evite golpear la unidad o rozarla con otros objetos de tal forma que pueda rallarse.



## DESCRIPCIÓN

- A. TUBO
- B. CONTROL DE FLUJO DE AIRE
- C. MANIJA
- D. MANGUERA FLEXIBLE
- E. ORIFICIO DE CONEXIÓN
- F. INDICADOR DE BOLSA LLENA
- G. BOTÓN DE REBOBINADO DE CABLE
- H. SALIDA DE AIRE
- I. CONTROL DE VELOCIDAD
- J. INTERRUPTOR DE ENCENDIDO/APAGADO
- K. ENCHUFE
- L. CUBIERTA FRONTAL
- M. PESTILLO DE CUBIERTA FRONTAL
- N. CEPILLO DE SOFÁ
- O. CEPILLO DE TAPICERÍA
- P. CEPILLO DE PISO



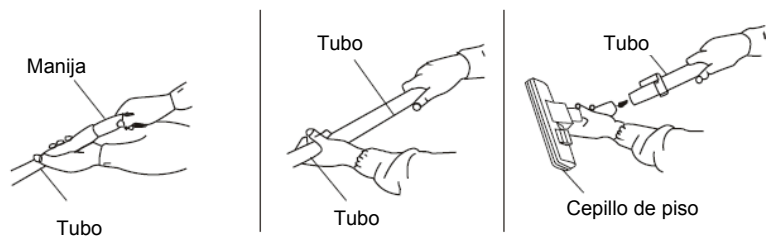
## INSTRUCCIONES DE OPERACIÓN

### PREPARACIÓN

1. Conecte la manguera de succión en el orificio de entrada de la aspiradora.
2. Al terminar de utilizarla presione el botón de la manguera y hale hacia fuera para retirarla.

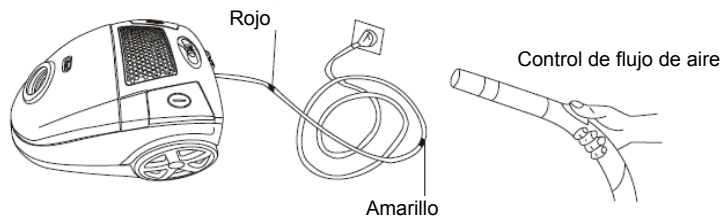


3. Ajuste el tubo de extensión a la manija, luego ambos tubos y finalmente el cepillo de piso, como se muestra en la figura.



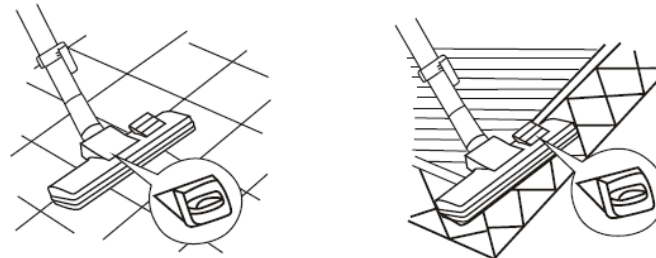
### OPERACIÓN

1. Hale el cable a una distancia adecuada y conecte el enchufe en el tomacorriente. (No lo extienda más allá de la marca roja señalada).
2. Presione el interruptor de encendido y ajuste la velocidad de succión.
3. Utilice la pestaña de control de flujo de aire para regular el volumen de aire.



## ACCESORIOS

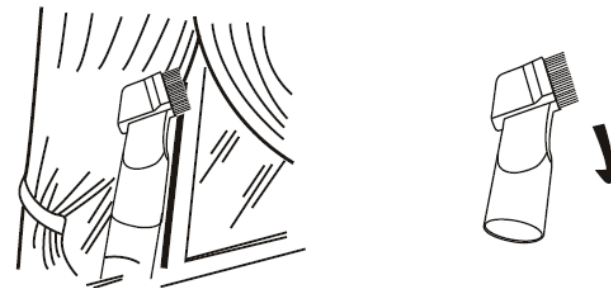
Utilice las cerdas del cepillo de piso en posición extendida para pisos fuertes, y utilícelas recogidas para alfombras.



Utilice el cepillo de tapicería para alcanzar esquinas y áreas difíciles de alcanzar.

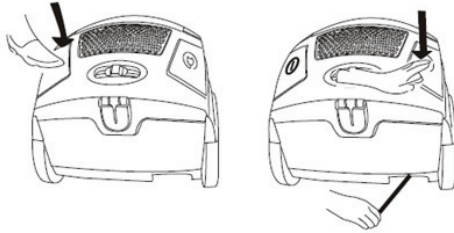


También puede aspirar cortinas, lámparas y prendas con este cepillo.

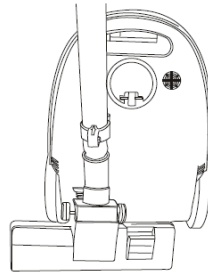


**DESPUÉS DE USAR**

- Presione el interruptor de apagado para detener la aspiradora, desconecte el cable de poder y presione el botón de rebobinado para enrollar el cable de manera uniforme. Si el cable de poder no puede rebobinarse por completo, hágalo un poco hacia afuera e intente de nuevo. Repita el proceso hasta que el cable esté dentro totalmente.



- Al terminar de usar la aspiradora puede colocarla como se muestra en la figura para guardarla.

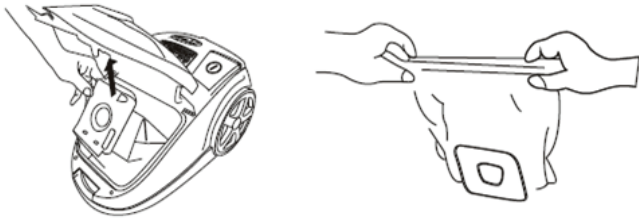


**CAMBIAR LA BOLSA**

1. Cuando la bolsa de polvo se llena el indicador en la aspiradora se pone de color rojo para mostrar que debe ser vaciada o reemplazada. Abra la cubierta frontal utilizando el pestillo como se muestra en la figura.



2. Retira la bolsa y vacíela o reemplácela por una nueva.



**MANTENIMIENTO**

- La bolsa debe ser reemplazada con frecuencia para evitar que la congestión impida el buen funcionamiento de la aspiradora.
- Cuando el filtro esté lleno debe ser lavado o reemplazado. (No lave el filtro en la lavadora ni lo seque con calefactores eléctricos. Permita que se seque al aire libre.)
- Limpie la superficie exterior de la aspiradora con agua y jabón suave teniendo precaución que el agua no entre a la unidad. No utilice productos químicos como por ejemplo alcohol, tiner o benzina.
- Si observa que el cable de poder está dañado en forma alguna, no utilice la unidad. Póngase en contacto con personal de servicio técnico autorizado para solucionarlo.

**RESOLUCIÓN DE PROBLEMAS**

Esta lista es para su uso para aprender a resolver problemas simples de operación. Revísela ante cualquier dificultad. Si el problema persiste solicite ayuda de personal de servicio técnico autorizado.

PROBLEMA	CAUSA Y SOLUCIÓN
La aspiradora no funciona	Verifique la conexión del cable de poder. Verifique el estado del filtro.
La potencia de succión es baja	Verifique el estado del filtro. Observe que no haya bloqueos en la manguera. Revise si el recipiente está lleno. La posición de velocidad está en una opción de baja potencia.
El polvo se está saliendo de la aspiradora	El filtro está lleno o está instalado incorrectamente. El recipiente está lleno.

