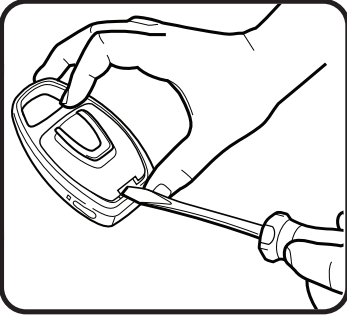


Quick Start

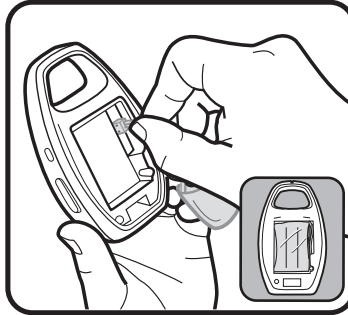
Product Instruction Manual

MODEL# 2794

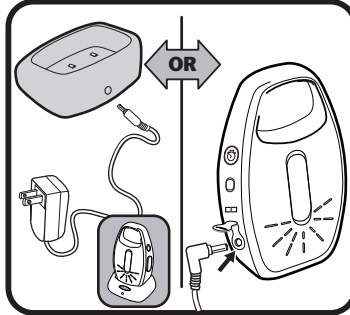
Parent Unit



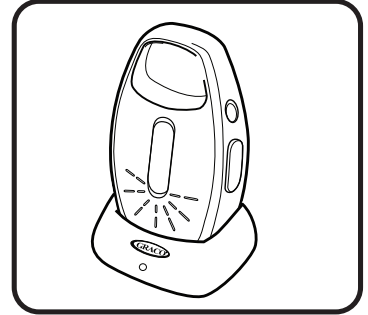
1 | Remove battery door.



2 | Install battery pack.

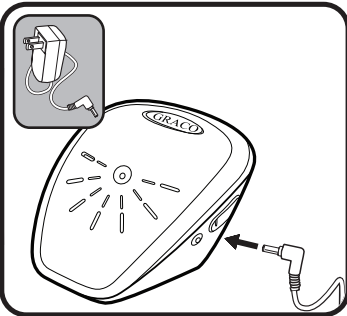


3 | Connect AC adapter to docking station (Place unit on docking station) or to parent unit. Charge battery for 16 hours before using.

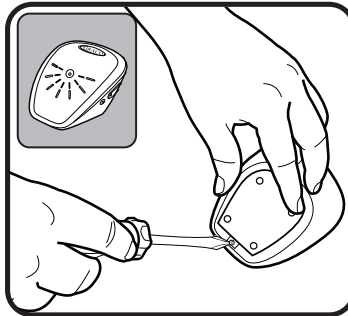


4 | Parent unit is ready for use. Repeat steps 1-3 for other parent unit.

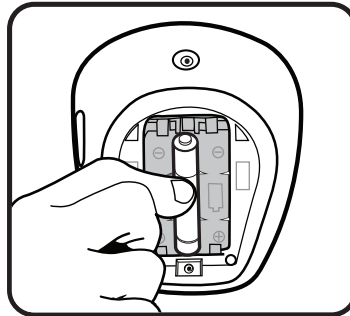
Nursery Unit



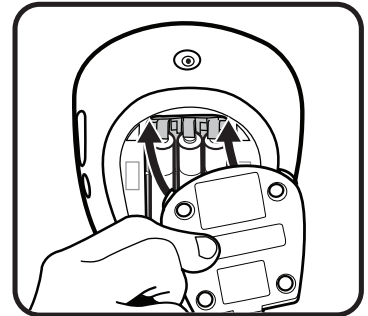
1 | Plug AC adapter into nursery unit.



2 | Remove battery door (optional).

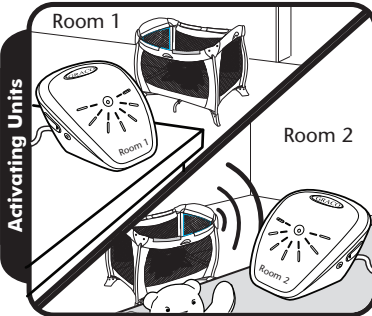


3 | Insert batteries (optional). Batteries not included.

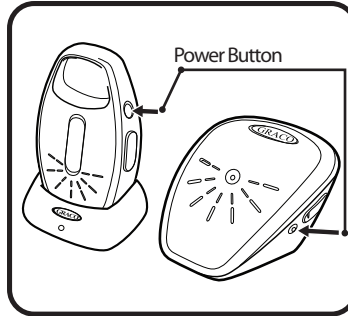


4 | Replace battery door and tighten screw. Repeat steps 1-3 for other nursery unit.

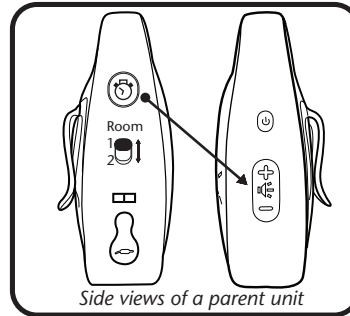
Monitoring 2 Rooms



1 | Place nursery units in desired rooms.

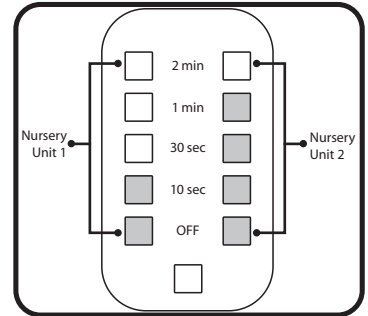


2 | Press the power button on units. Make sure AC adapter is properly connected.



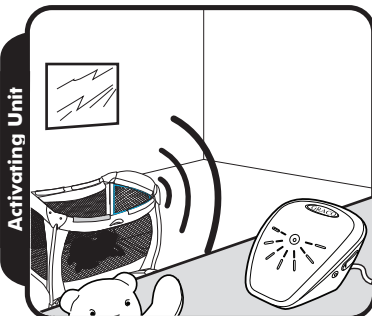
Side views of a parent unit

3 | Push room unit switch to room 1, on first parent unit. While pressing the timer button, use volume up/down, to select desired monitoring time. Repeat for room 2. Repeat instructions to setup second parent unit if desired.

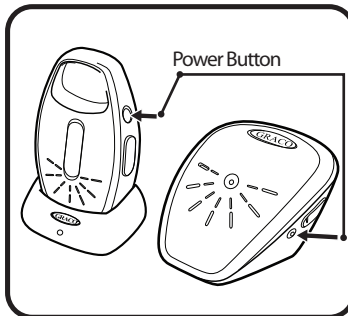


4 | Parent unit will begin searching for each nursery unit in use. Once located, the parent unit will alternate listening between nursery units, based on selected times from previous step.

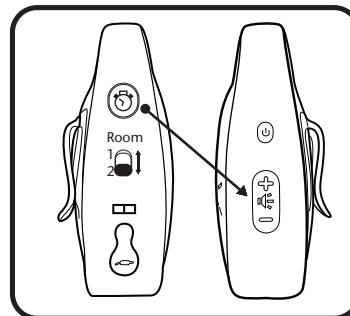
Monitoring 1 Room Only



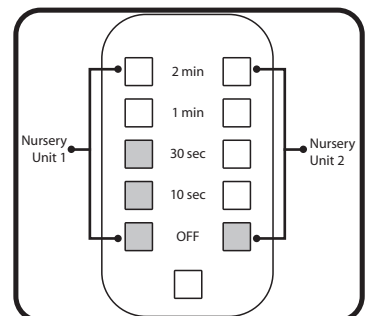
1 | Place nursery unit in desired room.



2 | To use only one nursery unit, press power button on both parent and nursery unit(s).



3 | Select unused room. While pressing the timer button, press volume down, to turn off timer for that room.



4 | Parent unit will begin searching for the nursery unit in use. Once located, the parent unit will begin monitoring the nursery.

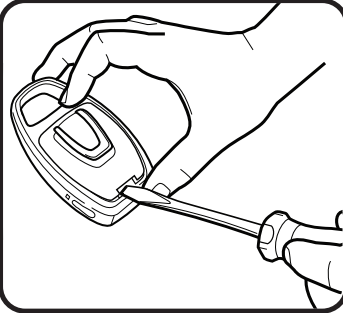


Démarrage rapide

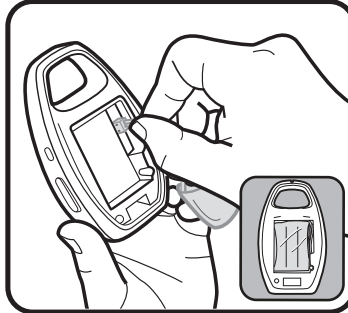
MODÈLE NO 2794

Mode d'emploi du produit

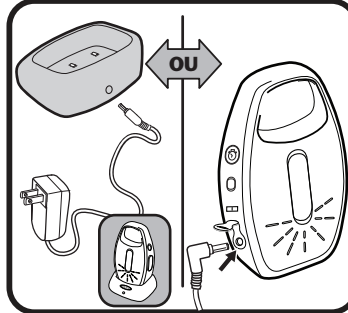
Appareil pour adulte



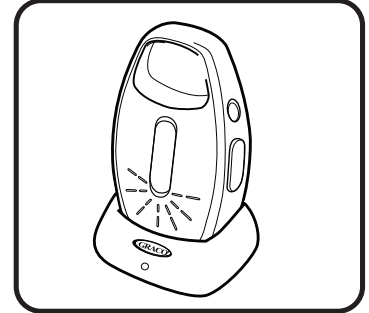
1 | Retirer le couvercle du compartiment à piles.



2 | Installer les piles.

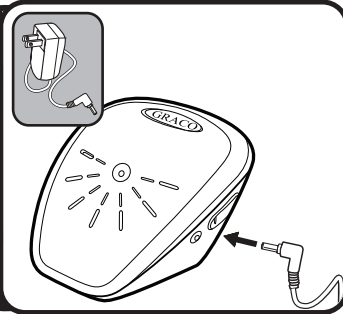


3 | Brancher l'adaptateur de courant alternatif à la base (placer l'appareil sur la base) ou à l'appareil pour adulte. Charger les piles pendant 16 heures avant utilisation.

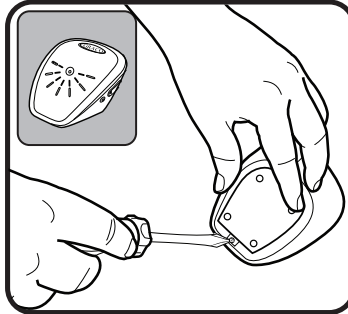


4 | L'appareil pour adulte est maintenant prêt à fonctionner. Répéter les étapes de 1 à 3 pour l'autre appareil pour adulte.

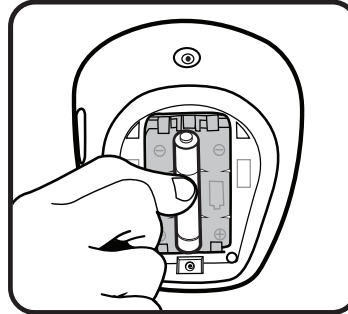
Appareil de chambre d'enfant



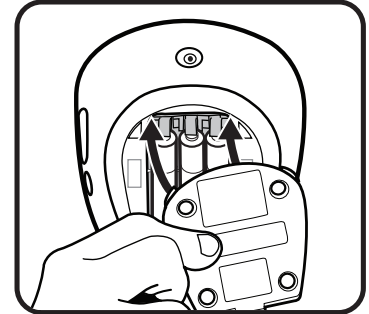
1 | Brancher l'adaptateur de courant alternatif à l'appareil de chambre d'enfant.



2 | Retirer le couvercle du compartiment à piles (facultatif).



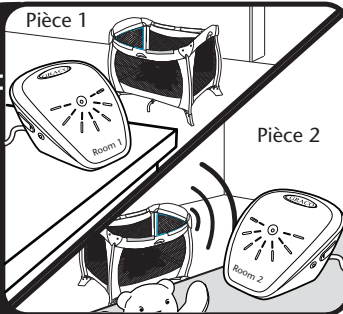
3 | Insérer les piles (facultatif). Piles non comprises.



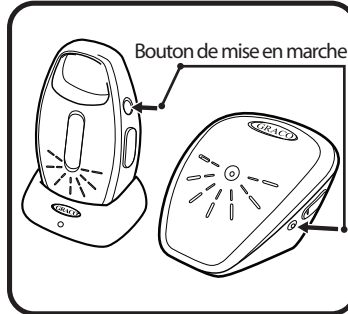
4 | Remettre le couvercle du compartiment en place et resserrer les vis. Répéter les étapes de 1 à 3 pour l'autre appareil de chambre d'enfant.

Surveillance de 2 pièces

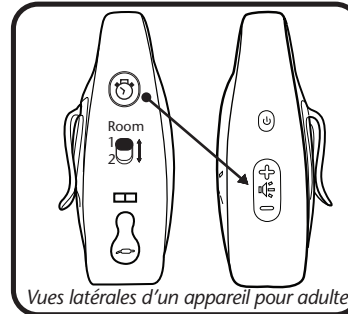
Mise en marche des appareils



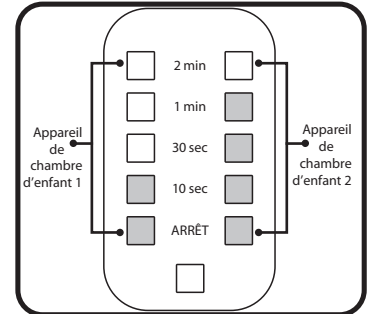
1 | Placer les appareils de chambre d'enfant dans les pièces choisies.



2 | Appuyer sur le bouton de mise en marche des appareils. S'assurer que l'adaptateur de C. A. est bien branché.



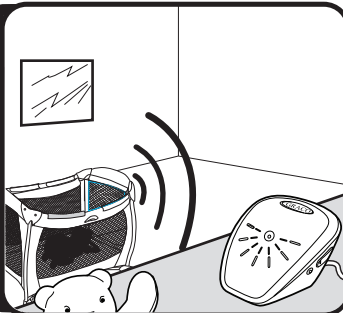
3 | Pousser le commutateur d'appareil récepteur à pièce 1, sur le premier appareil pour adulte. Tout en appuyant sur le bouton de minuterie, sélectionner la durée de transmission désirée à l'aide des boutons d'augmentation/réduction du volume. Répéter pour l'autre pièce. Suivre les mêmes directives pour régler le second appareil pour adulte, si désiré.



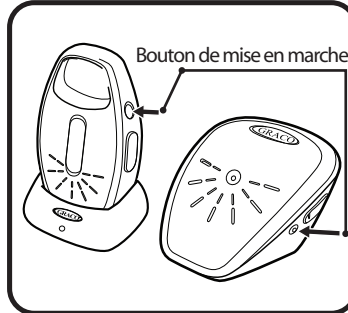
4 | L'appareil pour adulte recherchera tous les appareils de chambre d'enfant en marche. Une fois localisés, l'appareil pour adulte émettra en alternance à partir des appareils de chambre d'enfant, selon la durée sélectionnée à l'étape précédente.

Surveillance d'une pièce seulement

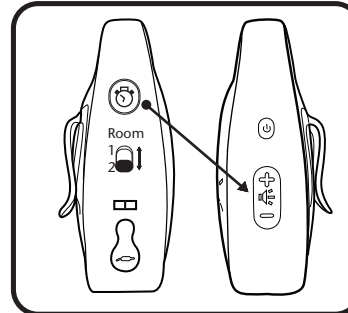
Mise en marche de l'appareil



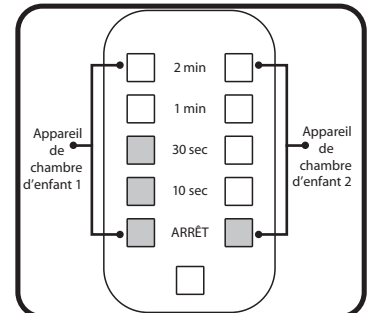
1 | Placer l'appareil de chambre d'enfant dans la pièce choisie.



2 | Pour utiliser avec un seul appareil de chambre d'enfant, appuyer sur les boutons de mise en marche de l'appareil pour adulte et l'appareil de chambre d'enfant.



3 | Sélectionner l'autre pièce. Tout en appuyant sur le bouton de minuterie, éteindre la minuterie à l'aide du bouton de réduction du volume.



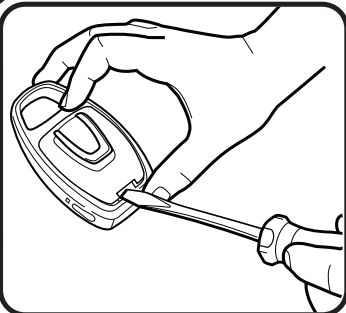
4 | L'appareil pour adulte recherchera l'appareil de chambre d'enfant en marche. Une fois localisé, l'appareil pour adulte commencera alors à recevoir les transmissions de la pièce.

Activación rápida

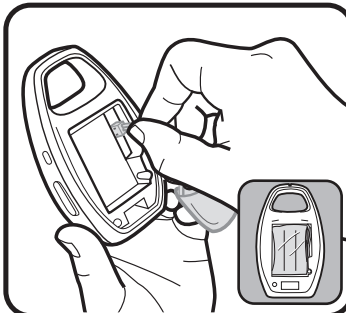
MODELO# 2794

Manual de instrucciones del producto

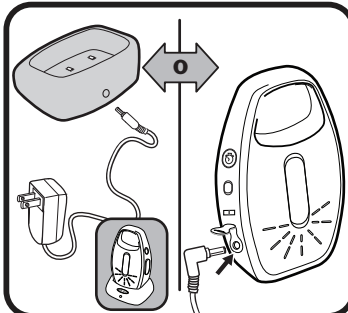
Unidad para padres



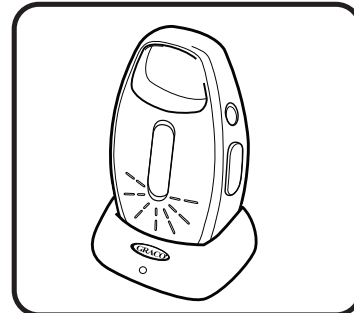
1 | Saque la puerta de las pilas.



2 | Instale el paquete de pilas.

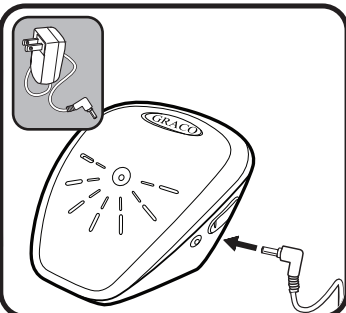


3 | Conecte el adaptador de corriente alternada a la estación de trabajo (ponga la unidad en la estación de trabajo) o a la unidad para padres. Cargue la pila durante 16 horas antes de usarla.

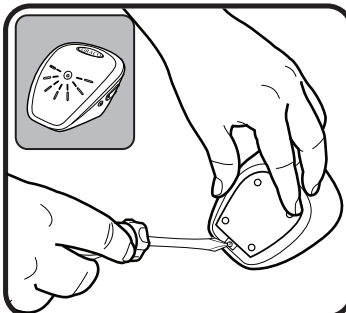


4 | La unidad para padres está lista para su uso. Repita los pasos 1 a 3 para la otra unidad para padres.

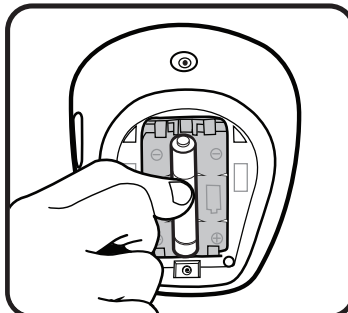
Unidad para el dormitorio



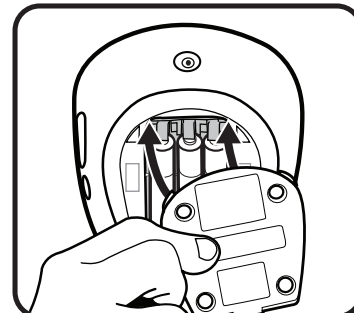
1 | Enchufe el adaptador de corriente alternada en la unidad para el dormitorio.



2 | Saque la tapa de las pilas (opcional).



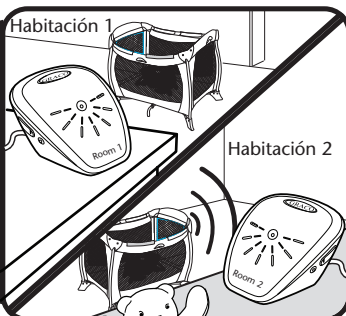
3 | Inserte las pilas (opcional). No se incluyen las pilas.



4 | Vuelva a poner la puerta de las pilas y ajuste el tornillo. Repita los pasos 1 a 3 para la otra unidad de dormitorio.

Monitorización de 2 habitaciones

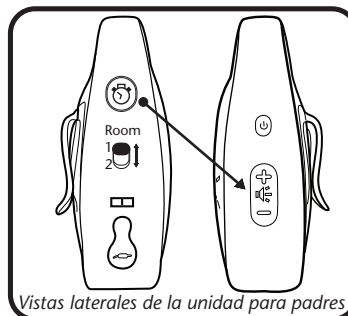
Activación de las unidades



1 | Ponga las unidades para el dormitorio en las habitaciones deseadas.

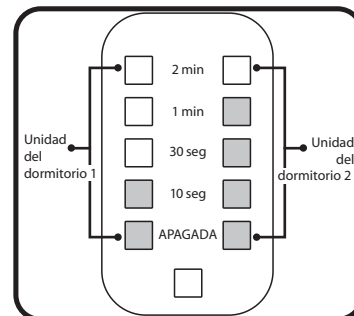


2 | Oprima el botón de activación de las unidades. Asegúrese de que el adaptador de corriente alternada esté debidamente conectado.



Vistas laterales de la unidad para padres

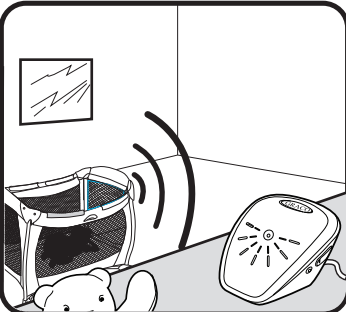
3 | Empuje el interruptor de la unidad de la habitación 1, en la primera unidad para padres. Mientras oprime el botón del reloj, use la flecha subir/bajar el volumen hasta lograr la hora de monitorización deseada. Repita el proceso para la habitación 2. Repita las instrucciones para programar la segunda unidad para padres si lo desea.



4 | La unidad para padres comenzará a buscar cada unidad del dormitorio en uso. Una vez que la encuentre, la unidad para padres escuchará alternativamente a las unidades del dormitorio, según los tiempos seleccionados en el paso anterior.

Monitorización de 1 habitación solamente

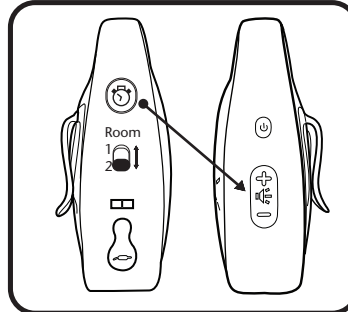
Activación de la unidad



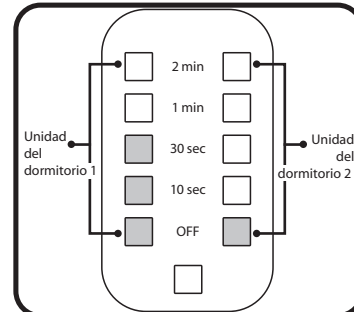
1 | Ponga la unidad del dormitorio en la habitación deseada.



2 | Para usar solamente una unidad del dormitorio, oprima el botón de activación de la unidad para padres y las unidades del dormitorio.



3 | Seleccione una habitación no deseada. Mientras oprime el botón del reloj, oprima el indicador de bajar el volumen para apagar el reloj de dicha habitación.



4 | La unidad para padres comenzará a buscar la unidad del dormitorio en uso. Una vez que la encuentre, la unidad para padres comenzará a monitorizar el dormitorio.