

testo

testo 425

Manual de Instrucciones

Termo anemómetro



Gran visualizador

Tecla Hold

START/STOP

Compartimento de la pila, se debe desatornillar



Con sonda separable de velocidad/ temperatura incl. telescopio (la sonda está conectada al instrumento con un cable de 1.5 m)

Soporte de sonda (accesorios)

Datos técnicos del testo 425

- Sensor:** Hilo caliente, NTC
- Rango m/s:** 0 a 10 m/s en aire con más de 20 ° C; 0 a 20 m/s
- Precisión:** ±0.05 m/s ± 5% del v.m. (0 a 2 m/s) ±0.5 m/s ± 5% del v.m. (2 a 20 m/s)
- Rango ° C:** -20 a +70 ° C
- Precisión:** ±0.5 ° C (0 a 50 ° C) ±0.7 ° C (resto rango)
- Resolución:** 0.01 m/s (<10 m/s), 0.1 m/s (desde 10 m/s) 0.1 ° C
- Temperatura funcionamiento:** 0 a +50 ° C
- Temp. almacenamiento/transporte:** -20 a +70 ° C
- Caja:** ABS (negro) **Dim.:** 190x57x42 mm
- Peso:** Aprox. 300 g **Tipo de pila:** 9V bloque
- Garantía:** Instr.: 2 años; sonda: 1 año



Instrumento de medición de acuerdo con EN 50 081-1 + EN 50 082-1

Por favor, leer antes de utilizar

- No efectúe mediciones en zonas con tensión eléctrica
- Respete los rangos de medición del sensor.
- Los datos de precisión están referidos a las condiciones siguientes: 1013 mbar, 22 ° C, tunel de viento con haz libre Ø 350 mm.
- Un exceso de temperatura o de flujo puede dañar la sonda
- Respete las temperaturas permitidas de transporte y almacenamiento así como la de trabajo (ej. proteger el instrumento de la luz solar directa)
- Una incorrecta manipulación o si se fuerza invalida la garantía

Cambiar los ajustes

Al poner el instrumento en marcha mantenga la tecla HOLD presionada hasta que aparezca el texto en el visualizador.

Se pueden cambiar los siguientes ajustes:

- Función Auto Off: On - Off
- Unidad temperatura: ° C - ° F
- incl.unidad velocidad: m/s - fpm

Cambiar los ajustes con la tecla START/ STOP. Presionando la tecla Hold se pasa otra vez a la medición actual pero con los ajustes modificados.



Función Auto-Off

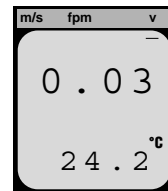
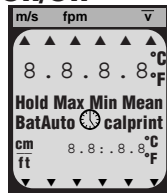
Si la función Auto Off está activada, el instrumento se desconecta automáticamente a los 14 minutos (con Hold activado, no procede)

Cambiar la pila

Cuando a la pila le quedan aprox. 30 minutos (cuando la vida estimada es de 20 h referida a pila tipo alcalina manganeso) aparece "Bat" en el visualizador. El instrumento se desconecta automáticamente si la carga de la pila es insuficiente. Desatornillar la caja, sacar la pila usada y poner la nueva (bloque 9 V) y respete la polaridad.

Empezar a operar -

Tecla On/Off

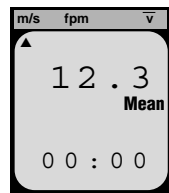


Extraer la parte frontal del telescopio. Cuando se pone en marcha el instrumento, se efectúa una corta visualización y una función de test.

Mantener la sonda en el caudal de aire de acuerdo con las marcas "IN/OUT".

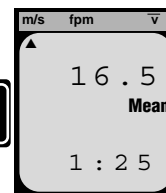
Promedio:

Después de las funciones HOLD/MAX/MIN se pasa a los tiempos promedios con la tecla Hold:

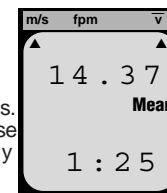


Presionar la tecla START/STOP

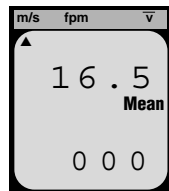
En el visualizador se pone en marcha el reloj (visualizado en mm:ss). Cuando se ha completado la medición que se desea presionar la tecla START/STOP. La duración de la medición se puede ampliar tanto como se necesite presionando la tecla START - STOP.



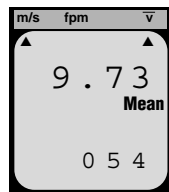
Presionar la tecla Hold button. Se promedian, en relación al tiempo, los valores medidos. En el visualizador se ven los promedios y la duración



Se activa el promedio multi-punto:



Presionando la tecla START/STOP se guardan los valores de velocidad



Repetir el procedimiento las veces que sea necesario. En el visualizador se cuentan los valores guardados. Con la tecla Hold activar el valor promedio. Con la tecla Hold puede cambiar de promedio a

→ medición actual.



Función de memoria para valores máximo y mínimo - Activar promedios: tecla Hold

Presionando repetidamente la tecla Hold se pasa entre:

- 1ª presión: Se fijan en el visualizador los siguientes valores medidos
 - 2ª presión: Se visualiza el valor máximo guardado
 - 3ª presión: Se visualiza el valor mínimo guardado
 - 4ª presión: Se activa el promedio
- Para más detalles ver **Promedio ...**

Datos de pedido

Instrumento de medición testo 425 con sonda de velocidad separable (cable 1.5m) incl. pila y Manual de instrucciones0560.4250

Pila recargable 9V0515.0025
 Cargador0554.0025
 TopSafe (funda protección).....0516.0183
 Estuche0516.0182
 Conjunto de accesorio compuesto por clip multi-uso (para colgar del bolsillo cinturón o pared), soporte sonda, correa transporte.....0554.0550