

Para una oficina más eficiente.

El multifuncional bizhub C200 ayuda a las oficinas pequeñas como la suya a ser más eficientes y lograr lugares de trabajo más amigables. Con esta máquina "todo en uno" usted puede volver más eficiente su oficina permitiéndole reubicar las funciones de impresión, copia, escaneo y envío de faxes en un sólo y cómodo lugar. Utilizando el escáner del C200 también puede liberar espacio valioso al convertir documentos de papel en archivos digitales. Financieramente, el C200 le permite bajar sus costos totales de propiedad (TCO) al eliminar su copiadora en blanco y negro, impresora a color, escáner y fax y cambiarlos por una máquina eficiente capaz de realizar eficientemente el trabajo de todos esos dispositivos. Las funciones de Fax a dirección IP e Internet del C200 también le ayudarán a reducir los costos de comunicación. Además, la excepcional eficiencia energética del bizhub reducirá los costos de electricidad. Finalmente, el funcionamiento ultra silencioso del C200 ayuda al operar con menos ruido, y lograr un ambiente de trabajo más amigable.



Diseño "todo en uno"

Fax, Escáner, Impresora a color, Impresora blanco y negro

Cuerpo compacto

239mm, 688mm

Documentos en archivos digitales

PC, Servidor

Funcionamiento silencioso

bizhub a color muy silencioso de **30,4dB***

* Cuando se encuentra en espera. (Medido como se indica en el nivel de presión de sonido de acuerdo con ISO7779.)

Eficiencia energética

Valor de consumo eléctrico típico (TEC)

Estándar Energy Star: 9.000
bizhub C200: 3.600

Funciones del bizhub C200

Funciones de copia	•Modos de Texto, Foto, textofoto, Mapa, Matriz de puntos •Copia de un solo color (21 colores) •Ajuste automático de densidad (solo para fondo) •Selección automática de papel •Selección automática de zoom •Originales mezclados •Rotación de imagen •Reversión de programa (hasta 10) •Inversión de negatividad •Ajustes de zoom individual horizontal/vertical •Copia 2-en-1/4-en-1 •Modo de interrupción •Copia ligeramente reducida Tarea de programa •Tarea de programa •Clasificación entrecruzada
Funciones de impresión	•Modo de documentos, libro, DTP/Web, CAD •Modo de parrillas •N veces en 1, N x N (2/4/6/9/16 en 1, 2x2, 3x3, 4x4) •Compatibilidad con múltiples protocolos: RAW, LPDFLR (AppleTalk®), IPP®, NetWare®, SMB® •Cortes de capítulos (Opcional) •Sellado (Marca de agua) •Superposición •Rotación de 180° •Control de página en blanco (solo PCL) •Ajuste de margen (solo PostScript) •Impresión en grupos. (Opcional) •Impresión directa TIFF (necesita software) •Impresión directa PDF (necesita software) *
Funciones de copia/impresión	•Múltiples tareas •Copia/impresión invertida (Opcional) •Ampliación/reducción •Copia/impresión en modo brillante •Copia/impresión a dos colores (solo PCL) •Agrupación •Clasificación en grupos (Opcional) • Cambio automático de bandejas
Funciones de escaneo	•Escaneo de originales mezclados/escaneo de una vez ACS •Múltiples métodos de envío •Escaneo a correo electrónico •Tema de correo electrónico/cuerpo de correo electrónico (modo de administrador) • Escaneo a SMB® •Escaneo a FTP® •Notificación por correo electrónico de escaneo a SMB/FTP URL • Escaneo TWAIN® (modo Raw es opcional) •Conversión de archivo (TIFF/PDF/JPEG) •Almacenamiento sencillo o múltiple de archivos

Especificaciones

bizhub C200	Fotocopiadora/Impresora/Escáner a todo color de escritorio
Tipo	A todo color
Soporte de copia	Escáner: Principal: 800x600 x Secundario: 800x600 Impresión: Principal: 600x600 x Secundario: 600x600
Resolución de copia	Principal: 600x600 x Secundario: 600x600
Gradación	256
Capacidad de memoria (Estándar/Máxima)	128 MB/1.024 MB
DISCO DURO	No disponible
Tamaño de original	Hojas, libros, objetos
Máx. tamaño de original	A3 (1118 x 841) / A4 (210 x 297)
Tamaño de salida	A3, A4, A5 ancho (210 x 182) / A6 longitudinal
Tipos de impresión	Hoja, libro, plegado
Temperatura de impresión (40 °C)	Color: 40 segundos o menos Blanco y negro: 37 segundos o menos
Temperatura de impresión (23 °C, voltaje estándar)	Color: 13,5 segundos o menos Blanco y negro: 10 segundos o menos
Velocidad de copia	Color: 20 páginas/min (A4 transversal) / 9,8 páginas/min (A3) Blanco y negro: 20 páginas/min (A4 transversal) / 9,8 páginas/min (A3)
Ampliación de copia	• Sistema ampliación B1: 1-140, 5% o menos • Escalas de ampliación: 1:1, 1:1.2, 1:1.4, 1:1.6, 1:2, 1:3, 1:4, 1:5, 1:6, 1:8, 1:10, 1:12, 1:15, 1:20, 1:30, 1:40, 1:50, 1:60, 1:80, 1:100, 1:150, 1:200, 1:300, 1:400, 1:500, 1:600, 1:800, 1:1000, 1:1500, 1:2000 • Escalas de reducción: 1:0,866, 0,816, 0,707, 0,500 • Trozada: 3 tipos • Zoom: 25 ~ 400% (en incrementos de 0,1%) • Ajustes individuales: 25 ~ 400% (en incrementos de 0,1%) • Imágenes transferidas
Capacidad de papel (papel de 80g/m²)	Estándar: 250 hojas (1ra bandeja) Opcional: 500 hojas (PC-104), 500 hojas (PC-204), 2.500 hojas (PC-400), 100 hojas (Bandeja multiple manual MB-502)
Peso de papel	Bandejas 1-4: 60 ~ 250g/m² Bandeja multiple manual: 1 ~ 299 Hojas
Copias múltiples	Requisitos de alimentación: AC 220 ~ 240V 5A (50/60Hz) Clasificación eléctrica mínima: 1,4 kW o menos Dimensiones (An x Prof x Alt): 620mm x 688mm x 488mm (24 1/2" x 27 1/2" x 19 1/2") Peso: Aprox. 68kg (150lb) Requisito de espacio (An x Prof x Sistema estándar): 620mm x 688mm (24 1/2" x 27")

Controlador	Tipo: Interno
CPU	Power PC 400EP 667MHz
Memoria	Compartido con copiatra
Velocidad de impresión	Igual que velocidad de copia utilizando el mismo original
DISCO DURO	No disponible
Resolución de impresión	Principal: 600x600 x Secundario: 600x600
PDL	Emulación PCL6, Emulación PCL 6L ver 3.0, Emulación PostScript 6.0/5
Protocolo	HTTP, FTP, SFTP, SNMP, NetWare®, SMB, NetWare®, IPP®, Ethernet
Sistemas operativos	Servidor: Windows 2000/Server 2003/Server 2003 x64 Edition Cliente: Windows 2000/XP/Windows Vista Edition/Windows 7 Edition Mac OS X y Linux/Mac OS X ver 10.2.8 a 10.7.5/Mac OS X 10.4/10.5
Fuentes	PCL: 30 Fuentes europeas PS: 137 Fuentes europeas tipo 1
Interfaz	Ethernet (10BASE-T/100BASE-TX), compatible con USB 2.0

Función de escaneo	Tipo: Escáner a todo color Interfaz: Ethernet (10BASE-T/100BASE-TX) Controlador: Controlador TWAIN Protocolo: TCP/IP, SMTP, FTP, SMB® Método de escaneo (A4 transversal): Color/blanco y negro: 2000/300/400/600ppm Tamaño de escaneo: Máx. A3 Formato de salida: TIFF (2 ~ 8 bits), No colour, TIFF, PDF (V1.3 standard), JPEG Resolución de escaneo: Empujando: 600/300/400/600ppm Full duty (TWAIN) scan: 600/300/400/600ppm
Funciones principales	Escaneo a correo electrónico, Escaneo a FTP®
Otras funciones	Escaneo a SMB®, TWAIN de red (vía Ethernet TCP/IP®) Múltiples métodos de envío, autenticación de envío de correo electrónico

Función de fax a dirección IP	(Necesita de un Juego de fax FX-507 opcional)
Transmisión de protocolo	SMTP, TCP/IP
Sistema codificación	MIR, MMR, JPEG
Tamaño del documento enviado	Máx. A3
Tamaño del papel de grabación	Escaneo plano: Máx. A3. Escaneo por alimentador automático de documentos: Blanco y negro: Máx. 297 x 1.000mm
Velocidad de escaneo (A4 transversal)	Blanco y negro a 200ppm / 40ppm
Interfaz	Ethernet (10BASE-T/100BASE-TX)
Resolución	200/300/400/600ppm

•Disponible en breve. Consulte a su representante.

El aspecto exterior del producto, configuración y/o especificaciones están sujetas a cambios sin previo aviso.

El logo de Konica Minolta y el símbolo, y "The essentials of imaging" son marcas comerciales o marcas registradas de Konica Minolta Holdings, Inc.
bizhub y PageScope son marcas comerciales o marcas registradas de KONICA MINOLTA BUSINESS TECHNOLOGIES, INC.
Windows es una marca registrada o marca comercial de Microsoft Corporation.
Adobe y PostScript son marcas comerciales o marcas registradas de Adobe Systems Incorporated.
Todas las otras marcas y nombres de productos son marcas registradas o marcas comerciales de sus propietarios respectivos.

KONICA MINOLTA BUSINESS TECHNOLOGIES, INC.
1-6-1 Marunouchi Chiyoda-ku, Tokyo, Japan
http://www.biz.konicaminolta.com

Funciones de fax (Opcional)	•Fax G3 •Modos de Texto, Foto, Textofoto, Mapa, Matriz de puntos •Fax de 600 dpi (No disponible con Fax G3) •Fax multilinea •Transmisión/ recepción con rotación •Transmisión 2 en 1 •Transmisión de dos lados •Funciones de memoria •Transmisión de escaneo rápido •Transmisión de escaneo rápido •Transmisión con temporización •Copia remota •Impresión remota •Memoria FX (Impresión de acuerdo a necesidad) •Recepción de Memoria (almacena fallos de impresión) •Reenvío de faxes •Ajuste de boléin •Transmisión/ recepción con intersección •Transmisión a múltiples destinos •Código F •CIM OFF (Ajuste de rep de servicio) •V34 OFF (Ajuste de rep de servicio) •Transmisión al extranjero •Reporte de transmisión •Selcción/comisión (Marca de agua) •Sello escaneado •Fax via Internet •Notificación de resultado de Fax via Internet •Fax via Internet •Cubierta PC-Fax •Función de fax a dirección IP (solo Blanco y negro) •Comutación automática de fax a dirección IP/G3 •Distribución a múltiples destinos IP
Funciones de escaneo/fax (Opcionales)	•Registro de un toque (hasta 300) •Transmisión programada (hasta 30) •Búsqueda LDAP®
Funciones de seguridad y administración	•Administración de departamentos (hasta 50 departamentos) (Restricciones de función) (copia/impresión/transmisión de datos) •Impresión segura (solo Win/Mac/CSX) (Opcional) •Notificación de resultado de impresión segura (Opcional) •Autenticación SMTP de escaneo a correo electrónico, POP3 antes de SMTP •Recepción/transmisión de fax confidencial (Opcional) •Recepción/transmisión de fax con contraseña (Opcional) •Transmisión y verificación automática de destino de fax (CSI: identificación de suscriptor de llamadas) (Opcional)
Disponible en breve. Consulte a su representante.	

Función de fax	(Necesita de un Juego de fax FX-507 opcional)
Comutación	ECMG3
Líneas compatibles	PSTN, PBX
Dimensiones de línea	CS-3 partitioned x 3.85 streamline to 400x400ppm
Velocidad del modem	2.4kbps, 13.0kbps
Compresión	MH/MMR/MR/BRG
Tamaño del documento enviado	Escaneo plano: Máx. A3 (Soporte largo máx. 1.000 mm) Escaneo de alimentador automático de documentos: Máx. 297x1.000mm (Simplex), Máx. 297x1.02mm (Copia invertida) Máx. A3 (Máx. de grabación largo: 1.000 mm) •Siguiendo la división de página
Tamaño del papel de grabación	Máx. 297x1.000mm (Simplex), Máx. 297x1.02mm (Copia invertida)
Velocidad de transmisión	Máx. A3 (Máx. de grabación largo: 1.000 mm) •Siguiendo la división de página
Método de marca	Modo Tfo en blanco y negro: 40ppm
Memoria	Compartido con copiatra
Número de marcado abreviado	301
Número de marcado programado	30
Número de marcado en papel	40
Transmisión de selección múltiple secuencial	Máx. 210

Opciones de sistema

- Juego de fax FX-507: Permite al C200 realizar las funciones de fax.
- Fax multilinea ML-504
- Cubierta original OC-508
- Alimentador automático de documentos DF-612: Permite cargar hasta 70 de originales de dos lados (80g/m²) para copia/impresión automática.
- Manija de ayuda AH-101
- Separador de tareas JS-505: Separa y dirige la ubicación de copias e impresiones.
- Expansión de memoria EA-310
- Juego de montaje MK-721
- Juego de montaje MK-718
- Juego de montaje MK-712
- Mesa de trabajo WT-503
- Unidad duplex automática AD-505
- Bandeja multiple manual MB-502
- Gabinete de alimentación de papel PC-105: Equipado con una bandeja de papel para 500 hojas.
- Gabinete de alimentación de papel PC-104: Equipado con una bandeja de papel para 500 hojas.
- Gabinete de alimentación de papel PC-204: Equipado con 2 bandejas de papel de 500 hojas cu.
- Gabinete de alimentación de papel PC-405: Equipado con una bandeja de papel para 2.500 hojas.
- Pedestal DK-504

Opciones requeridas

	Juego de fax FX-507	Fax multilinea ML504	Unidad de expansión de memoria EM-310 <512MB>	Unidad duplex automática AD-505	Separador de tareas JS-505
G3 Fax	✓	✓			
Fax multilinea	✓	✓			
Función de PC a Fax	✓	✓			
Fax via Internet	✓	✓			
Función de fax a dirección IP (solo Blanco y negro)	✓	✓			
Distribución a múltiples destinos IP	✓	✓			
Comutación automática de fax a dirección IP/G3	✓	✓			
Copia/impresión invertida			✓	✓	✓
Clasificación en grupos (copia/impresión)					✓
Impresión segura					✓
Impresión en grupos (Impresión de PC)					✓
Recepción continua (Impresión de PC)					✓
Modo Raw de escaneo TWAIN®					✓

•Disponible en breve. Consulte a su representante.

Requerimientos para el uso seguro

- Lea y siga cuidadosamente el manual de instrucciones para usarlo con seguridad.
- Utilice únicamente una fuente de alimentación y voltaje correcto.
- Si se conecta el cable a tierra en un lugar inadecuado puede causar explosiones o golpes eléctricos. Conéctalo conforme (solo Taiwan Filipinas).



Este producto ha logrado la ENERGY STAR para la eficiencia energética. ENERGY STAR es una marca registrada en los Estados Unidos.

Este catálogo fue impreso usando papel reciclado y tinta a base de soja.

9521-3171-02-0807(S)-A1 Impreso en Japón



bizhub c200

Impresora a color • Copiador a color • Escáner • Fax • Correo electrónico

Hemos hecho del color algo más común



A4 Blanco y negro 20 páginas/min
A4 A todo color 20 páginas/min

The essentials of imaging



Colores para su compañía y sus costos.

Para asegurarse que el uso de documentos y presentaciones a color no es sólo para grandes compañías, Konica Minolta creó el bizhub C200 compacto, fácil de usar y sorprendentemente accesible. Como todo el mundo sabe, el color hace sus presentaciones y propuestas más convincentes. Además, esta máquina compacta ostenta excelente calidad de imagen a color. También alcanza velocidades de copia e impresión de 20 páginas por minuto en blanco y negro y color, para asegurar que sus documentos estarán prontos cuando los necesite. Sea que Ud. esté copiando, imprimiendo, escaneando o enviando faxes, el C200 le promete ser el ideal para Ud., su oficina y el éxito de su compañía.



Modelo mostrado con opcionales.

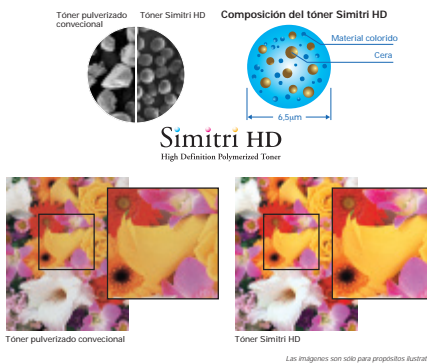
bizhub C200

Aproveche su valioso tiempo de la mejor manera posible.

Mientras usted sigue trabajando en blanco y negro o a color, imprimiendo, escaneando o enviando faxes, el bizhub C200 le ayudará a realizar sus trabajos con más eficiencia y creatividad. El C200 ofrece alta velocidad de impresión, colores vívidos e incorpora una gran variedad de funciones y características para ayudar a usted y su oficina a mejorar el nivel de productividad y el flujo de trabajo.

Imágenes de alta calidad

Gracias a varias tecnologías como nuestro tóner Simitri HD polimerizado, el C200 brinda calidad de imagen excepcional. El tóner Simitri HD es resistente al desgaste natural gracias a su alta resistencia a la pérdida de intensidad, igualando la calidad de las tintas de impresión profesionales. Esto permite que los documentos puedan ser guardados por largo tiempo. El tóner con fusión sin aceite, permite también escribir fácilmente con lapiceros a base de agua sobre copias impresas o pegar notas en ellos.



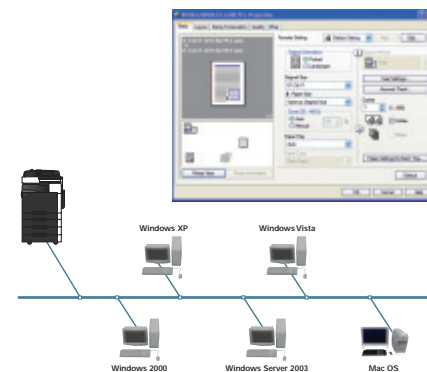
Motor en tándem

El C200 está equipado con el mismo tipo de motor en tándem usualmente encontrado en modelos MFP de alta gama. Este motor permite al C200 lograr alta calidad de imagen y una velocidad de salida de 20 páginas por minuto en blanco y negro o color.



Sistema de impresión de alto rendimiento Emperon

El sistema de impresión Emperon, estándar del C200, le brinda soporte a múltiples sistemas operativos que pueden utilizarse en ambientes de red mixtos (ordenadores con sistema Windows y Macintosh). El Emperon del C200 también tiene controladores PCL y PostScript estándares.



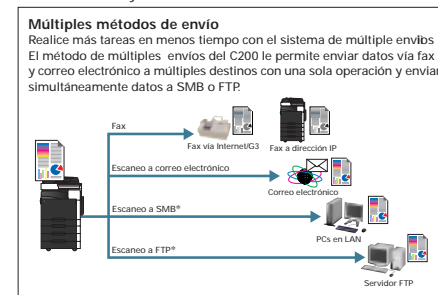
Compatibilidad con papel grueso y gran capacidad de papel

El C200 le permite acomodar papel grueso de hasta 256g/m² en todas sus bandejas. En términos de capacidad, acepta hasta 3.350 hojas de papel, incluyendo 100 horas en su bandeja de alimentación manual múltiple. Además, acomoda un amplio rango de formatos de papel, desde tamaño A3 ancho hasta A6, así como sobres y etiquetas.



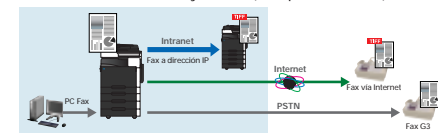
Escaneo

El escáner del C200 permite escanear documentos, convertirlos a datos digitales y enviarlos a una gran variedad de destinos. Estos incluyen escaneo a correo electrónico, escaneo a FTP*, escaneo a SMB* y escaneo TWAIN*.



Fax

El C200 tiene un fax opcional con funciones que utilizan la infraestructura de red-internet e intranets-para mover la información más rápidamente y permitir reducir los costos. Además del fax G3, se incorporan funciones de fax por internet, fax a dirección IP y PC-Fax (sólo para Windows).



Fax a dirección IP
La función de Fax a dirección IP del C200 le permite enviar faxes en blanco y negro de manera efectiva a cualquier bizhub en la red que soporte la función Fax a dirección IP simplemente seleccionando su dirección IP. Debido a que este método emplea los sistemas de red existentes, no existen otros costos adicionales asociados.

Commutación automática de fax G3/a dirección IP
Si ocurre un error de transmisión mientras se envía un Fax a dirección IP o Fax via Internet, el C200 cambia automáticamente el destino a un número de fax G3 pregrabado, asegurando su debida transmisión.



Seguridad y administración

Las funciones de seguridad y administración del bizhub C200 fueron desarrolladas para ayudarle a mantener los resultados finales de su compañía. La función de Administración de departamentos del bizhub le ofrece la seguridad de autenticación departamental, y le brinda al administrador las funciones de restricción* como impresión a color, que mantiene los costos de utilización del bizhub bajo control.

Diseño universal

Diseñados para ser usados por cualquier persona independiente de su edad, género, tamaño de cuerpo o discapacidad, el C200 tiene un panel de control inclinable vertical con mecanismo de inclinación mejorado, bandejas de papel con agarraderas fáciles de empuñar y acceso frontal para tóner y papel. El botón "start" también tiene una luz LED azul fácil de ver.



*Disponibles en breve. Consulte a su representante.