

Su Inmuno-Hematología sean cuales sean sus necesidades

<u>La E.M.® Technology, una innovación nanotecnológica !</u>	2
QWALYS® 2, el primer equipo automático completo sin centrifugación	3
FREELYS® Nano y FREELYS® Reader, la solución global que une fiabilidad y diseño	4
Reactivos listos para usar para QWALYS® 2 y FREELYS® Nano	5-6
<u>Técnicas automáticas</u>	
Gama Micro, microplacas listas para usar	7
Gama Phénolic / Microscreen, reactivos listos para usar	8-9
Gama Olymp, reactivos listos para usar	10-13
<u>Técnicas manuales</u>	
Grupaje ABO-D	14
ANTI-D	15
Fenotipaje Rh-Kell	16
Fenotipaje extendido	17
Enzima, Tampón, Antiglobulinas	18
<u>Controles de calidad internos</u>	18
<u>Consumibles</u>	19
<u>Control último en cabecera de paciente</u>	20
<u>Inmunoserología</u>	21
Sífilis, Tétanos	

Innovación

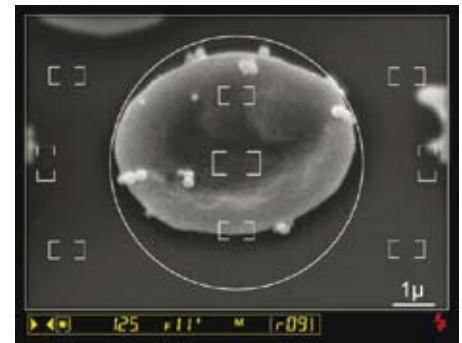
DIAGAST ha desarrollado una nueva tecnología en Inmuno-hematología basada en la utilización de hematíes magnetizados : la E.M.[®] Technology (Erythrocytes Magnetised Technology).

Esta tecnología se fundamenta en la utilización de partículas de hierro que sometidas al campo magnético de una placa con imanes, se adsorben a la membrana de los eritrocitos y los conducen de modo constante y uniforme al fondo del pocillos.

Gracias a este principio innovador la E.M.[®] Technology evita la utilización de una centrífuga. El hematíe magnetizado no es sometido pues a las fases de aceleración y desaceleración clásicas de la centrifugación.

Fiabilidad

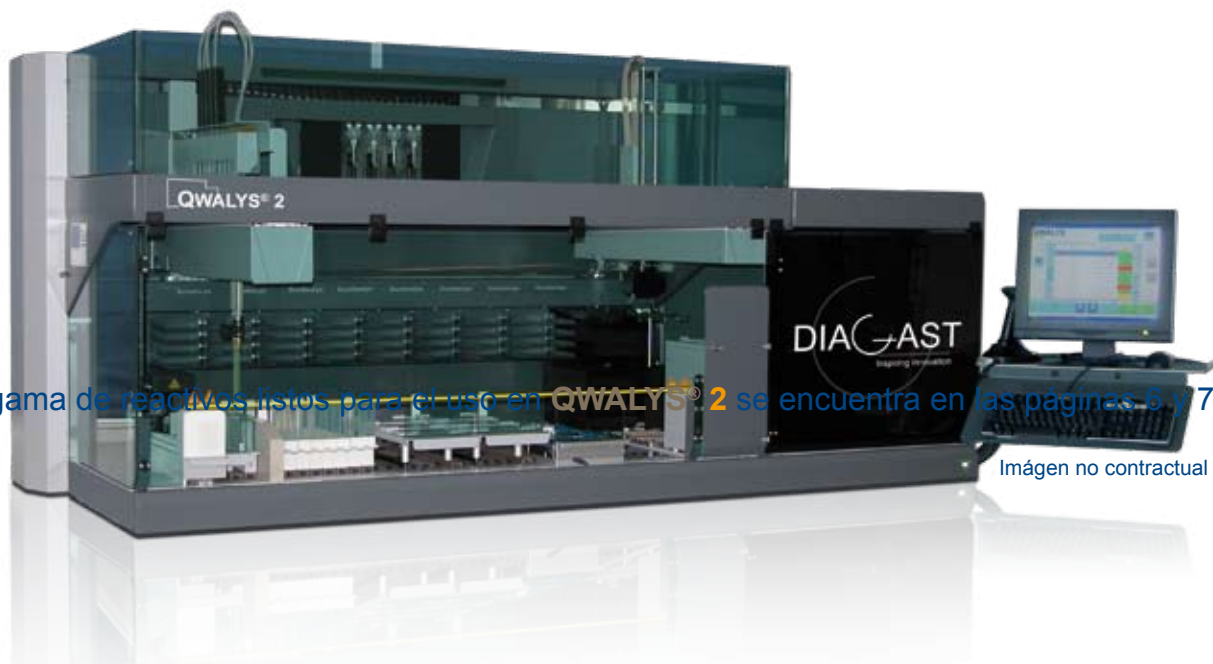
La E.M.[®] Technology permite obtener reacciones limpias y claras para una interpretación de resultados sin equívocos. La sensibilidad obtenida es comparable a las técnicas existentes en el mercado.



«Un glóbulo rojo magnetizado»

Productos principales

La E.M.[®] Technology se utiliza en dos sistemas diferentes: **QWALYS[®] 2**, autómata completo **FREELYS[®] Nano**, laboratorio en miniatura para Inmuno-hematología en técnica manual.



La gama de reactivos listos para el uso en QWALYS® 2 se encuentra en las páginas 6 y 7.

Imágen no contractual

QWALYS® 2 : la innovación para su tranquilidad

Denominación	Referencia	Características
QWALYS® 2	90802	Capacidad : 32 microplacas, 6 diluyentes, 10 reactivos L : 195 cm ; l : 87,5 cm ; H : 98 cm / 4 agujas
QWALYS® 2	90852	Capacidad : 32 microplacas, 6 diluyentes, 10 reactivos L : 195 cm ; l : 87,5 cm ; H : 98 cm / 8 agujas

FREELYS® NANO Y FREELYS® READER

La única solución global que une fiabilidad y diseño

FREELYS® Nano asociado al **FREELYS® Reader** es la única solución global en miniatura para la realización de sus pruebas de Inmuno-Hematología en técnica semi-automática : grupaje, fenotipaje, Escrutinio de Anticuerpos, identificación, compatibilidad, coombs directo, detección de D débiles y fenotipaje extendido. Con **FREELYS® Nano** y **FREELYS® Reader**, DIAGAST reinventa el laboratorio de Inmuno-Hematología : protocolos estandarizados, trazabilidad de resultados y todo ello sin olvidar el diseño.



FREELYS® Nano y FREELYS® Reader : la única solución global que une fiabilidad y diseño

Nombre	Referencia	Composición
FREELYS® Nano (2 agitadores)	90750	Estación de trabajo, 1 o 2 agitadores preprogramados (Nano-Shake), 1 o 2 placas magnéticas (Nano Mag).1 soporte Nano-Mag, 1 cable de alimentación de 2 metros, 1 llave Allen, un manual de instrucciones
FREELYS® Nano (1 agitador)	90751	
FREELYS® Reader	90651	El lector, cable de alimentación, cable USB, un lector manual de código de barras, un programa informático para la interpretación (pc no suministrado).

GAMA E.M.® TECHNOLOGY

Reactivos para QWALYS®2 y FREELYS® Nano

Grupaje y fenotipaje

Denominación	Referencia	Cantidad	Composición
Reactivos predistribuidos en la microplaca			
DuoLys <i>12 microplacas de 8 pruebas, Magnelys 40 ml</i>	79960	96 pruebas	A B AB D C c E e K Ctl □ □
Groupa 2 Lys <i>12 microplacas de 8 pruebas, Magnelys 40 ml</i>	79964	96 pruebas	A B AB D1 D2 Ctl □ □ □ □ □ □
ABD-Lys <i>10 microplacas de 16 pruebas, Magnelys 40 ml</i>	79967	160 pruebas	A B D Ctl □ □ A B D Ctl □ □
Groupa DVI Lys <i>12 microplacas de 8 pruebas, Magnelys 40 ml</i>	79969	96 pruebas	A B AB D1 D3 Ctl □ □ □ □ □ □ <small>(D1/-) (D1/+)</small>
Groupa CDE Lys <i>12 microplacas de 8 pruebas, Magnelys 40 ml</i>	79968	96 pruebas	A B AB D cDE Ctl □ □ □ □ □ □
PhenoLys <i>12 microplacas de 8 pruebas, Magnelys 40 ml</i>	79962	96 pruebas	C c E e K Ctl □ □ □ □ □ □
Pheno 1,2 lys <i>12 microplacas de 8 pruebas, Magnelys 40 ml</i>	79966	96 pruebas	C1 c1 E1 e1 K1 Ctl C2 c2 E2 e2 K2 Ctl

Prueba sérica hematíes magnetizados *

HEMALYS A1, B * hematíes magnetizados A1 y B	59659	2 x 5 ml
HEMALYS A1, A2, B, O * hematíes magnetizados A1, A2, B y O	59661	4 x 5 ml

Bromelina lista para usar

BROMELINE	69024	1 x 100 ml
	69860	5 x 100 ml

Controles de calidad internos

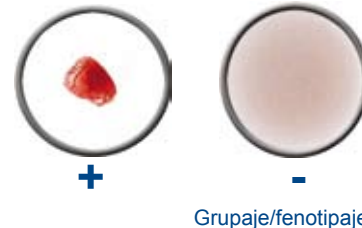
HEMA CQI (A, B, AB, O)	59500	4 x 4 ml
------------------------	-------	----------

Escrutinio de anticuerpos irregulares

ScreenLys 6 microplacas sensibilizadas, NanoLys (9 x 8 ml), Screen Diluent (50 ml)	79853	192 pruebas
HEMASCREEEN * Panel de 3 hematíes magnetizados (3 x 6 ml)	59852	192 pruebas

Controles de calidad internos

SERA CQI (Anti-D, Anti-Fya, neg control)	59502	3 x 5 ml
---	-------	----------



GAMA E.M.® TECHNOLOGY

Reactivos para QWALYS® 2 y FREELYS® Nano

Identificación y Escrutinio de Anticuerpos Irregulares

Denominación	Referencia	Cantidad
ScreenLys 6 microplacas sensibilizadas, NanoLys (9 x 8 ml), Screen Diluent (50 ml)	79853	48 pruebas
HEMA-IDENT ^{EXT*} Panel de 11 hematíes para magnetizar según necesidad	59854	300 pruebas
MagLys 1 (solución magnética)	69854	300 pruebas

Escrutinio de Anticuerpos Eritrocitarios

ScreenLys Donors NanoLys, Screen Diluent, 6 placas sensibilizadas ScreenLys de 96 pruebas	79550	576 pruebas
HEMASCREEEN Donors * Pool de 2 hematíes magnetizados (6 ml) : HEMASCREEEN D	59550	192 pruebas

Compatibilidad

CrossLys Kit El Kit CrossLys comprende los componentes a continuación : es posible adquirirlos por separado	79850	480 pruebas
CrossLys 5 placas de 96 tests sensibilizadas con antiglobulina	79854	
CrossMag-NanoLys II	79856	
CrossDiluent	79857	
Dilution Plate 10 placas para dilución de 48 tests	79855	

Coombs directo

DC-Lys 3 placas sensibilizadas con antiglobulina Anti-IgG y Anti-C3d.	79460	96 pruebas	■ IgG C3D Ctl IgG C3D Ctl IgG C3D Ctl IgG C3D Ctl ■
--	-------	------------	---

Detección de los D^u

Weak-D Lys	79963	96 pruebas
------------	-------	------------

Fenotipaje extendido

Rare-Lys (Anti-Fya, Fyb, Jka, Jkb, S, s).	79462	100 pruebas
--	-------	-------------

Material asociado

CleanLys 10X Solución de descontaminación QWALYS	69851	1 litro
D-Plates 10 microplacas vacías para diluciones para el grupaje y/o fenotipaje sobre QWALYS	79851	960 pruebas

GAMA MICRO

Reactivos para técnicas automáticas

Microplacas listas para usar

Denominación	Referencia	Cantidad	Composición
DuoMicro	79760	10 x 8 pruebas	A B AB D C c E e K Ctl □ □
GroupaMicro	79751	10 x 12 pruebas	Ctl D A B AB □ □ □
PhenoMicro	79762	10 x 12 pruebas	Ctl D C E c e K □
Groupa 2D Micro	79753	10 x 8 pruebas	A B AB D1 D2 Ctl □ □ □ □ □ □

Reactivos	Anti-A	Anti-B	Anti-A,B	Anti-D1	Anti-D2	Anti-E	Anti-c	Anti-e	Anti-K	Anti-C
Clones	9113D10	9621A8	9113D10 + 152D12	P3x61	HM10	906	MS33	P3GD512 + MS63	MS56	P325513G8 + MS24
Origen	Murino			Humano						

Hematías (1 %) listos para usar, técnicas microplaca*

HEMAMICRO A1, B*	59060	2 x 5 ml
HEMAMICRO 1 A1, A2, B, O*	59061	4 x 5 ml
HEMAMICRO 2 A1, A2, B, O*	59062	4 x 5 ml



Bromelina lista para usar

BROMELINE	69024	1 x 100 ml
	69860	5 x 100 ml

GAMA PHENOLIC / MICROSCREEN

Reactivos para técnicas automáticas

1ª determinación : grupaje ABO-D

Denominación	Referencia	Composición	Clones
ANTI-A (ABO1) PHENOLIC	75715	4 x 10 ml	9113D10
ANTI-B (ABO2) PHENOLIC	75815	4 x 10 ml	9621A8
ANTI-A,B (ABO3) PHENOLIC	75915	4 x 10 ml	152D12 + 9113D10
ANTI-D (RH1) PHENOLIC	75115	4 x 10 ml	P3x61
ANTI-D (RH1) TOTEM PHENOLIC	75019	4 x 10 ml	P3x61 + P3x21223B10 + P3x290 +P3x35
MICRO CONTROL	75015	4 x 10 ml	Control negativo

2ª determinación : grupaje ABO-D

ANTI-A (ABO1) MICROSCREEN	75719	4 x 10 ml	2521B8 + 16243G2
ANTI-B (ABO2) MICROSCREEN	75819	4 x 10 ml	164B5G10 + 7821D9
ANTI-A,B (ABO3) MICROSCREEN	75919	4 x 10 ml	2521B8 +16243G2 +16247E10 +7821D9
ANTI-D (RH1) MICROSCREEN	75119	4 x 10 ml	HM10
MICRO CONTROL	75015	4 x 10 ml	Control negativo

Bromelina lista para usar

BROMELINE	69024	1 x 100 ml
	69860	5 x 100 ml



GAMA PHENOLIC / MICROSCREEN

Reactivos para técnicas automáticas

1ª determinación : fenotipaje Rh-Kell

Denominación	Referencia	Composición	Clones
ANTI-C (RH2) PHENOLIC	75215	4 x 10 ml	P3x25513G8 + MS24
ANTI-E (RH3) PHENOLIC	75315	4 x 10 ml	906
ANTI-c (RH4) PHENOLIC	75415	4 x 10 ml	MS33
ANTI-e (RH5) PHENOLIC	75515	4 x 10 ml	P3GD512 + MS63
ANTI-K (KEL1) PHENOLIC	75615	4 x 10 ml	MS56
ANTI-DCE (RH1,2,3) PHENOLIC	75420	4 x 10 ml	P3x25513G8+P3x61+P3x234
MICRO CONTROL	75015	4 x 10 ml	Control negativo
PHENOLIC	75421	5 x 10 ml	Referirse a los clones aquí arriba
ANTI-C, ANTI-E, ANTI-c, ANTI-e, ANTI-K			

2ª determinación : fenotipaje Rh-Kell

ANTI-C (RH2) MICROSCREEN	75220	4 x 10 ml	DGC02
ANTI-E (RH3) MICROSCREEN	75319	4 x 10 ml	P3x234 + MS258
ANTI-c (RH4) MICROSCREEN	75419	4 x 10 ml	951
ANTI-e (RH5) MICROSCREEN	75519	4 x 10 ml	HS128 + MS21
ANTI-K (KEL1) MICROSCREEN	75619	4 x 10 ml	MS56
MICRO CONTROL	75015	4 x 10 ml	Control negativo
MICROSCREEN	75423	5 x 10 ml	Referirse a los clones aquí arriba
ANTI-C , ANTI-E , ANTI-c , ANTI-e , ANTI-K			



GAMA OLYMP

Reactivos listos para usar en OLYMPUS PK7200

Nuestra gama OLYMP está aprobada por la F.D.A.

1ª determinación : grupaje ABO-D

Denominación	Referencia	Composición	Clones
ANTI-A (ABO1) OLYMP GROUP I PK7200	72001	5 x 30 ml	2521B8 + 16243G2
ANTI-B (ABO2) OLYMP GROUP I PK7200	72002	5 x 30 ml	9621A8
ANTI-A,B (ABO3) OLYMP GROUP I PK7200	72003	5 x 30 ml	2521B8 + 16243G2 + 16247E10 + 7821D9
ANTI-D (RH1) TOTEM OLYMP PK7200	72004	5 x 30 ml	P3x61+P3x21223B10+P3x290 + P3x35
ANTI-D (RH1) I OLYMP PK7200	72005	5 x 30 ml	P3x61
OLYMP CONTROL PK7200	72000	5 x 30 ml	Control negativo

2ª determinación : grupaje ABO-D

ANTI-A (ABO1) OLYMP GROUP II PK7200	72101	5 x 30 ml	9113D10
ANTI-B (ABO2) OLYMP GROUP II PK7200	72102	5 x 30 ml	164B5G10 + 7821D9
ANTI-A,B (ABO3) OLYMP GROUP II PK7200	72103	5 x 30 ml	152D12 + 9113D10
ANTI-D (RH1) II OLYMP PK7200	72104	5 x 30 ml	HM10
OLYMP CONTROL PK7200	72000	5 x 30 ml	Control negativo

Hematías listos para usar en Olympus PK7200*

HEMAOLYMP 1 A1, A2, B, O *	59031	4 x 30 ml
HEMAOLYMP 2 A1, A2, B, O *	59030	4 x 30 ml
HEMAOLYMP A1, B *	59029	2 x 30 ml

GAMA OLYMP

Reactivos listos para usar en OLYMPUS PK7200

Nuestra gama OLYMP está aprobada por la F.D.A.

1ª determinación : fenotipaje Rh-Kell

Denominación	Referencia	Composición	Clones
ANTI-C (RH2) OLYMP PHENO PK7200	72006	5 x 30 ml	P3x25513G8 + MS24
ANTI-E (RH3) OLYMP PHENO PK7200	72007	5 x 30 ml	906
ANTI-c (RH4) OLYMP PHENO PK7200	72008	5 x 30 ml	MS33
ANTI-e (RH5) OLYMP PHENO PK7200	72009	5 x 30 ml	P3GD512 + MS63
ANTI-K (KEL1) OLYMP PHENO PK7200	72010	5 x 30 ml	MS56
OLYMP CONTROL PK7200	72000	5 x 30 ml	Control negativo

2ª determinación : fenotipaje Rh-Kell

ANTI-C (RH2) OLYMP SCREEN PK7200	72115	5 x 30 ml	DGC02
ANTI-E (RH3) OLYMP SCREEN PK7200	72106	5 x 30 ml	P3x234 + MS258
ANTI-c (RH4) OLYMP SCREEN PK7200	72107	5 x 30 ml	951
ANTI-e (RH5) OLYMP SCREEN PK7200	72108	5 x 30 ml	HS128 + MS21
ANTI-K (KEL1) OLYMP SCREEN PK7200	72109	5 x 30 ml	601
OLYMP CONTROL PK7200	72000	5 x 30 ml	Control negativo

Bromelina lista para usar

BROMOLYMP PK7200	72250	6 x 1 litro
------------------	-------	-------------



GAMA OLYMP

Reactivos listos para usar en OLYMPUS PK7300

Nuestra gama OLYMP está aprobada por la F.D.A.

1ª determinación : grupaje ABO-D

Denominación	Referencia	Composición	Clones
ANTI-A (ABO1) OLYMP GROUP I PK7300	73001	10 x 20 ml	2521B8 + 16243G2
ANTI-B (ABO2) OLYMP GROUP I PK7300	73002	10 x 20 ml	9621A8
ANTI-A,B (ABO3) OLYMP GROUP I PK7300	73003	10 x 20 ml	2521B8 + 16243G2 + 16247E10 + 7821D9
ANTI-D (RH1) TOTEM OLYMP PK7300	73004	10 x 20 ml	P3x61+P3x21223B10 +P3x290+P3x35
ANTI-D (RH1) I OLYMP PK7300	73005	10 x 20 ml	P3x61
OLYMP CONTROL PK7300	73000	10 x 20 ml	Control negativo

2ª determinación : grupaje ABO-D

ANTI-A (ABO1) OLYMP GROUP II PK7300	73201	10 x 20 ml	9113D10
ANTI-B (ABO2) OLYMP GROUP II PK7300	73202	10 x 20 ml	164B5G10 + 7821D9
ANTI-A,B (ABO3) OLYMP GROUP II PK7300	73203	10 x 20 ml	152D12 + 9113D10
ANTI-D (RH1) II OLYMP PK7300	73204	10 x 20 ml	HM10
OLYMP CONTROL PK7300	73000	10 x 20 ml	Control negativo

Hematíes listos para usar en Olympus PK7300*

HEMAOLYMP 1 A1, A2, B, O PK7300 *	73031	4 x 20 ml
HEMAOLYMP 2 A1, A2, B, O PK7300 *	73030	4 x 20 ml

Un frasco de 20 ml de la gama Olymp permite la realización de 800 tests

GAMA OLYMP

Reactivos listos para usar en OLYMPUS PK7300

Nuestra gama OLYMP está aprobada por la F.D.A.

1ª determinación : fenotipaje Rh-Kell

Denominación	Referencia	Composición	Clones
ANTI-C (RH2) OLYMP PHENO PK7300	73006	4 x 20 ml	P3x25513G8 + MS24
ANTI-E (RH3) OLYMP PHENO PK7300	73007	4 x 20 ml	906
ANTI-c (RH4) OLYMP PHENO PK7300	73008	4 x 20 ml	MS33
ANTI-e (RH5) OLYMP PHENO PK7300	73009	4 x 20 ml	P3GD512 + MS63
ANTI-K (KEL1) OLYMP PHENO PK7300	73010	4 x 20 ml	MS56
OLYMP CONTROL PK7300	73000	10 x 20 ml	Control negativo

2ª determinación : fenotipaje Rh-Kell

ANTI-C (RH2) OLYMP SCREEN PK7300	73225	4 x 20 ml	DGC02
ANTI-E (RH3) OLYMP SCREEN PK7300	73206	4 x 20 ml	P3x234 + MS258
ANTI-c (RH4) OLYMP SCREEN PK7300	73207	4 x 20 ml	951
ANTI-e (RH5) OLYMP SCREEN PK7300	73208	4 x 20 ml	HS128 + MS21
ANTI-K (KEL1) OLYMP SCREEN PK7300	73209	4 x 20 ml	601
OLYMP CONTROL PK7300	73000	10 x 20 ml	Control negativo

Bromelina lista para usar

BROMOLYMP PK7300	73300	6 x 900 ml
------------------	-------	------------



Un frasco de 20 ml de la gama Olymp permite la realización de 800 tests

GRUPAJE ABO-D

Reactivos para técnicas manuales

Reactivos para la determinación del grupo ABO-D

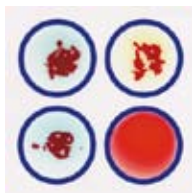
Denominación	Referencia	Composición	Clones
ANTI-A (ABO1)	70501	5 x 10 ml	9113D10
ANTI-B (ABO2)	70502	5 x 10 ml	9621A8
ANTI-A,B (ABO3)	70503	5 x 10 ml	152D12 + 9113D10
ANTI-D (RH1) IgM I	71000	5 x 10 ml	P3x61
ANTI-D (RH1) IgM II	71005	5 x 10 ml	HM10
ANTI-D (RH1) TOTEM	71010	5 x 10 ml	P3x61+P3x21223B10+P3x290+P3x35
ANTI-D (RH1) IgG	71020	5 x 10 ml	HM16
NEG CONTROL	79000	5 x 10 ml	Control negativo

Kit para una determinación

GROUPAKIT	70888	5 x 10 ml	Referirse a los clones aquí arriba
Incluye ANTI-A (ABO1), ANTI-B (ABO2), ANTI-A,B (ABO3), ANTI-D (RH1) IgM I, NEG CONTROL			

Hematíes (5 %) listos para usar*

HEMATEST A1, B *	58950	2 x 5 ml
HEMATEST A1, A2, B, O *	51999	4 x 5 ml



ANTI-D

El ANTI-D más completo

Denominación	Referencia	Composición	Clones
ANTI-D (RH1) TOTEM	71010	5 x 10 ml	P3x61 + P3x21223B10 + P3x290 + P3x35

Ventajas del TOTEM :

2 clones IgM, 2 clones IgG

Detección de D débiles con técnica rápida

Detección de D débiles (D^u) en prueba indirecta con antiglobulina

Detección del D parcial, con mayor frecuencia DVI, con técnica rápida

Para la detección de los D^u

ANTI-D (RH1) IgG	71020	5 x 10 ml	HM16
------------------	-------	-----------	------

Prueba indirecta con antiglobulina

Dos reactivos complementarios

ANTI-D (RH1) IgM I	71000	5 x 10 ml	P3x61
ANTI-D (RH1) IgM II	71005	5 x 10 ml	HM10

Detección de los D normales y D débiles con técnica rápida

Para el estudio y la identificación del D parciales

D-SCREEN	71194	9 x 2 ml	para uso en investigación
----------	-------	----------	---------------------------

Kit de 9 ANTI-D monoclonales para la identificación de los Rhésus D parciales : 5 IgG y 4 IgM (congelado)

FENOTIPAJE RH-KELL

Reactivos para el fenotipaje Rh-Kell

Denominación	Referencia	Composición	Clones
ANTI-C (RH2)	74221	4 x 5 ml	P3x25513G8 + MS24
ANTI-E (RH3)	74311	4 x 5 ml	906
ANTI-c (RH4)	74011	4 x 5 ml	951
ANTI-e (RH5)	74611	4 x 5 ml	P3GD512 + MS63
ANTI-K (KEL1)	74711	4 x 5 ml	MS56
ANTI-DCE (RH1,2,3)	74111	5 x 5 ml	P3x25513G8 + P3x61 + P3x234
NEG CONTROL	79000	5 x 10 ml	Control negativo

Kit para una determinación

PHENOKIT	74911	5 x 5 ml	Referirse a los clones aquí arriba
----------	-------	----------	------------------------------------

Incluye ANTI-C (RH2), ANTI-E (RH3), ANTI-c (RH4), ANTI-e (RH5), ANTI-K (KEL1)



FENOTIPAJE EXTENDIDO

Reactivos monoclonales y policlonales

Denominación	Referencia	Composición	Clones
ANTI-Cw (RH8)	78013	1 x 3 ml	MS110
ANTI-Fya (FY1)	78014	1 x 3 ml	DG-FYA-02
ANTI-Jka (JK1)	78003	1 x 3 ml	P3HT7
ANTI-Jkb (JK2)	78004	1 x 3 ml	P3.143
ANTI-M (MNS1)	78005	1 x 3 ml	2514E6
ANTI-N (MNS2)	78006	1 x 3 ml	1422C7
ANTI-S (MNS3)	78007	1 x 3 ml	P3S13JS123
ANTI-s (MNS4)	78008	1 x 3 ml	P3YAN3
ANTI-Lea (LE1)	78009	1 x 3 ml	13643B9
ANTI-Leb (LE2)	78010	1 x 3 ml	GX336
ANTI-P1	78011	1 x 3 ml	650
NEG CONTROL	79000	5 x 10 ml	Control negativo (para reactivos monoclonales)
ANTI-Fyb (FY2)	78112	1 x 3 ml	Policlonal
POLY CONTROL	78200	1 x 10 ml	Control negativo (para reactivos policlonales)

ENZIMA - TAMPÓN - ANTIGLOBULINAS

PALERM	69015	10 ml	Papaína lista para usar
LISS	69013	1 litre	L.I.S.S.(Low Ionic Strength Solution)
AGH MAESTRIA C3D	76118	4 x 5 ml	12011D10
AGH MAESTRIA IGG	76218	4 x 10 ml	18833 + 18896
AGH MAESTRIA IGG+C3D	76318	4 x 10 ml	18833 + 18896 + 12011D10

CONTROLES DE CALIDAD INTERNOS

Grupaje ABO-D y fenotipaje Rh-Kell

Denominación	Referencia	Composición
HEMA CQI * (A, B, AB, O)	59500	4 x 4 ml

Escrutinio de anticuerpos irregulares

SERA CQI	59502	3 x 5 ml
1 Anti-D (reacción fuerte)		
1 Anti-Fya (reacción débil)		
1 Control negativo (reacción negativa)		



SERA CQI



HEMA CQI

CONSUMIBLES

Placas desechables

Denominación	Referencia	Composición
NACRYL BOX	90224	1
NACRYL 5 (5 x 5 pocillos)	90225	100
NACRYL 6 (6 x 5 pocillos)	90226	100
NACRYL 7 (7 x 5 pocillos)	90227	100
NACRYL 9 (9 x 5 pocillos)	90229	100
NACRYL 10 (10 x 5 pocillos)	90230	100
NACRYL 12 (12 x 5 pocillos)	90232	100
BIOPALINE (2 x 5 pocillos)	90527	100 (Medidas : 68 x 153 mm)



Material asociado

SECURITUBES	96226	1 000
-------------	-------	-------

Consumibles DIANA

DILUTION WELL STRIP	90515	Lote de 20
DIANAFLUID A	90510	12 x 125 ml
DIANAFLUID B	90509	12 x 125 ml



CONTROL ULTIMO EN CABECERA DE PACIENTE

Tarjetas y fungibles

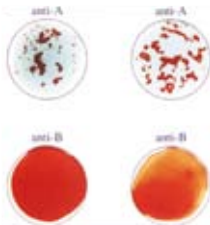
Denominación	Referencia	Composición
SAFETY CARD AB	79074	100 tarjetas unitarias
SAFETY PACK	79055	10 kits
1 lanceta + 1 aguja de seguridad + 1 vial de CLNa + 4 espátulas		
SAFETY TEST ABO	79069	100 kits
1 SAFETY CARD AB + 1 SAFETY PACK		



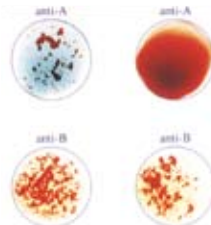
Reglas de compatibilidad

		Paciente = Receptor			
		A	B	AB	O
Bolsa = Donante	A	Si	No	Si	No
	B	No	Si	Si	No
	AB	No	No	Si	No
	O	Si	Si	Si	Si

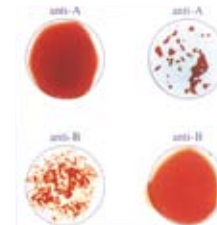
Algunos ejemplos de resultados



Imágen concordante
Según las reglas de compatibilidad ABO :
transfusión posible compatible



Imágen no concordante
Sin embargo, según las reglas de compatibilidad ABO :
transfusión posible compatible



Imágen no concordante
Según las reglas de compatibilidad ABO :
No transfundir incompatible

SAFETY CARD AB		DIAGAST
Paciente (Nom & Prénom) :		Culot Globulaire N° :
Nom de jeune fille :		
Date de naissance :		
		<p>1 (se référer à la notice)</p> <p>Déposer 1 de sang du patient dans et 1 de sang du culot dans .</p> <p>Déposer 1 de solution saline dans les 4 alvéoles.</p> <p>Prélever et déposer le sang en une seule fois dans chaque alvéole de la même colonne, puis mélanger en évitant toute contamination.</p> <p>Lire les réactions après 1 minute, si une réaction est négative, poursuivre obligatoirement la lecture à 3 minutes, puis interpréter.</p> <p>« Pour un même réactif (même couleur), toute réaction positive avec le culot à transfuser et négative avec le patient interdit la transfusion. »</p> <p>En cas de doute, contacter le médecin encadrant la transfusion.</p>
<p>Noter avec 1 X la réaction positive sillon noté 0</p>		<p>Conclusion : transfuser OUI - NON</p>
LOT /	Réalisé au lit du patient par (Nom) :	
Date :	Heure :	Signature :

SÍFILIS - TÉTANOS

Sífilis : VDRL manual

Reactivos cardiolípidicos – tipo VDRL

Denominación

SYPAL CB

Utilización en tarjeta Bristol

Referencia

69110

Composición

2 ml (150 pruebas)



Reacción Sypal

Suero control

SEROPOS

Suero control positivo titulado con técnica VDRL respecto al patrón de la OMS (listo para usar)

69125

1 ml

Tétanos

Sélección de plasmas hiperinmunes antitetánicos

ELISAT

Técnica ELISA (con control). Utilizable con pipeteadores/diluidores

69205

2 x 96 pruebas



Kit ELISAT

DIACAST

Inspiring Innovation

