

SONY

Stereo Headphones

Operating Instructions
Manual de instrucciones

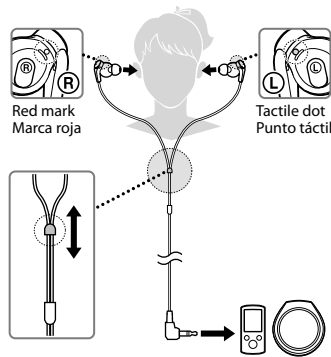


* 4 4 2 9 3 0 0 1 2 * (1)

4-429-300-12(1)

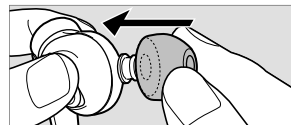
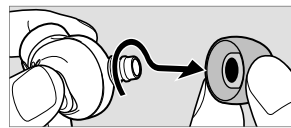
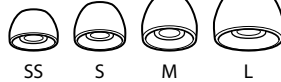
MDR-XB60EX

How to use / Utilización

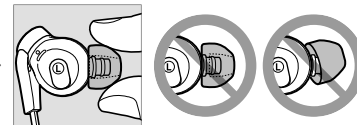
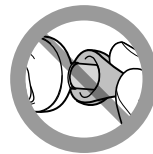
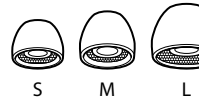


Earbuds / Almohadillas

Hybrid silicone rubber earbuds
Almohadillas de caucho de silicona híbridas

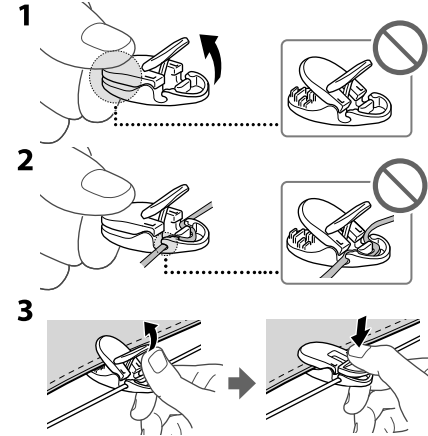
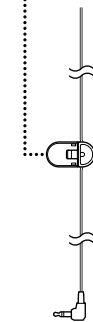


Noise isolation earbuds
Almohadillas de aislamiento de ruido



Pressure-relieving urethane cushion
Almohadilla de uretano con alivio de presión

Clip / Pinza



Specifications

Type: Closed, dynamic

Driver unit: 13.5 mm, dome type (CCAW adopted)

Power handling capacity: 100 mW (IEC*)

Impedance: 16 Ω at 1 kHz

Sensitivity: 105 dB/mW

Frequency response: 4 Hz – 25,000 Hz

Cord: 1.2 m (47 1/4 in), Litz cord (Y-type)

Plug: Gold-plated L-shaped stereo mini plug

Mass: Approx. 8 g (0.28 oz) without cord

Supplied accessories

Hybrid silicone rubber earbuds: SS (red) (2), S (orange) (2), M (green) (attached to the unit at the factory) (2), L (light blue) (2) / Noise isolation earbuds: S (orange) (2), M (green) (2), L (light blue) (2) / Clip (1) / Carrying pouch (1)

* IEC = International Electrotechnical Commission

Design and specifications are subject to change without notice.

Optional replacement earbuds can be ordered from your nearest authorized Sony retailer or www.sony.com.

About noise isolation earbuds

Supplied noise isolation earbuds provide a snug fit for effective attenuation of ambient noise.

Notes

- Prolonged use of snugly fitting earbuds may strain your ears. If you experience discomfort, discontinue use.
- The pressure-relieving urethane cushion is extremely soft. If it breaks or detaches from the earbuds, it will not take its correct position and the earbuds will lose their noise isolation function.
- The urethane cushion may deteriorate over time. If the pressure-relieving power is lost and the urethane cushion hardens, the earbuds may lose their noise isolation function.
- Do not wash the earbuds. Keep them dry, otherwise they may deteriorate quickly.

About hybrid silicone rubber earbuds

Keep earbuds clean. To clean the earbuds, wash them with a mild detergent solution.

Removing the headphones

After use, remove the headphones slowly.

Note

Headphones are designed to fit closely in your ears. If the headphones are pressed hard while in use or taken off too quickly, they may cause injury.

Wearing headphones may produce a diaphragm click sound. This is not a malfunction.

Precautions



High volume may affect your hearing. For traffic safety, do not use while driving or cycling.



Install the earbuds firmly. If an earbud accidentally detaches and is left in your ear, it may cause injury.

- Do not leave the stereo headphones in a location subject to direct sunlight, heat or moisture.

Note on static electricity

Static electricity accumulated in the body may cause mild tingling in your ears. To minimise the effect, wear clothes made from natural materials.

Especificaciones

Tipo: Cerrado, dinámico

Unidad auricular: 13,5 mm, tipo cúpula (CCAW adoptado)

Capacidad de potencia: 100 mW (IEC*)

Impedancia: 16 Ω a 1 kHz

Sensibilidad: 105 dB/mW

Respuesta de frecuencia: 4 Hz – 25.000 Hz

Cable: 1,2 m, cable Litz (tipo Y)

Clavija: Miniclavija estéreo dorada en forma de L

Masa: Aprox. 8 g (sin el cable)

Accesorios suministrados

Almohadillas de caucho de silicona híbridas: SS (rojo) (2), S (naranja) (2), M (verde) (puestas en la unidad de fábrica) (2), L (azul claro) (2) / Almohadillas de aislamiento de ruido: S (naranja) (2), M (verde) (2), L (azul claro) (2) / Pinza (1) / Bolsa de transporte (1)

* IEC = Comisión Electrotécnica Internacional
El diseño y las especificaciones están sujetos a cambios sin previo aviso.

Otras almohadillas de recambio opcionales se pueden encargar al vendedor autorizado de Sony más cercano o en www.sony.com.

Acerca de las almohadillas de aislamiento de ruido

Las almohadillas de aislamiento de ruido suministradas brindan un ajuste suave para disminuir eficazmente el ruido ambiental.

Notas

- El uso prolongado de las almohadillas puede dañar sus oídos. Si siente incomodidad, deje de usarlos.
- La almohadilla de uretano con alivio de presión es extremadamente suave. Si se rompe o se desprende de las almohadillas, no volverá a la posición correcta y las almohadillas perderán su función de aislamiento de ruido.
- La almohadilla de uretano puede deteriorarse con el tiempo. Si pierde la capacidad de aliviar presión y la almohadilla de uretano se endurece, las almohadillas pueden perder su función de aislamiento de ruido.
- No lave las almohadillas. Manténgalas secas, de lo contrario, se deteriorarán rápido.

Acerca de las almohadillas de caucho de silicona híbridas

Mantenga limpias las almohadillas. Para limpiar las almohadillas, lávelas con una solución de detergente suave.

Extracción de los auriculares

Luego de su uso, quite los auriculares suavemente.

Nota

Los auriculares están diseñados para ajustarse bien a sus oídos. Si los auriculares están presionados fuertemente cuando están en uso o si se los quita muy rápido, pueden causarle daño. El uso de los auriculares puede causar un clic en el diafragma. Esto no es una falla.

Precauciones



Si utiliza los auriculares a un volumen alto, puede dañar sus oídos. Por razones de seguridad vial, no los utilice mientras conduzca o vaya en bicicleta.



Coloque las almohadillas firmemente en los auriculares. Si accidentalmente se suelta una almohadilla y se queda en el oído, podrían producirse lesiones.

- No deje los auriculares estéreo en un lugar expuesto a la luz directa del sol, el calor o la humedad.

Nota acerca de la electricidad estática

Es posible que sienta un suave cosquilleo en los oídos debido a la electricidad estática acumulada en el cuerpo. Puede minimizar el efecto si utiliza ropa confeccionada con materiales naturales.