

Interruptor de llave de  
10 A 240 V ~ para  
todos los perfiles  
semicilíndricos DIN

# GIRA

Pulsador de 2 polos  
0144 30

Interruptor de 1 polo  
0163 30

14/15

## Gira

Gira  
Giersiepen GmbH & Co. KG  
Sistemas para instalaciones eléctricas

P.O. Box 1220  
42461 Radevormwald

Tlfn. +49 2195 602 - 0  
Fax +49 2195 602 - 191

info@gira.de  
www.gira.de

## Notas de seguridad generales

El montaje y la instalación de dispositivos eléctricos deberán encargarse únicamente a personal especializado en electricidad.

En caso de montaje incorrecto, pueden producirse lesiones graves, p. ej. por descarga eléctrica, incendios o daños materiales.

Lea el manual completamente y téngalo en cuenta.

Estas instrucciones forman parte de este producto y deben permanecer en posesión del cliente final.

## Características

El mecanismo para interruptor de llave de 10 A/240 V ofrece ventajas considerables gracias al novedoso sistema ESM (sistema de montaje roscado):

- Montaje y desmontaje rápidos del interruptor completo
- Montaje sin tornillos de la placa de bloqueo (montaje por ensamblado)
- Montaje sin tornillos del contacto eléctrico (montaje por ensamblado)
- Seguridad óptima mediante la tapa interior y el perfil semicilíndrico con cierre a ras
- Mecanismo para interruptor de llave empotrado y en superficie de uso universal

## En la entrega

- 1x mecanismo para interruptor de llave
- 1x manual de instrucciones y de montaje

Compruebe la integridad del contenido del paquete.

En caso de reclamación, véase la "Garantía".

## Accesorios necesarios

- Perfil semicilíndrico, cierre distinto (ref. 0001 00)
- Perfil semicilíndrico, cierre igual (ref. 0002 00)
- Perfil semicilíndrico VdS clase B (ref. 0003 00)

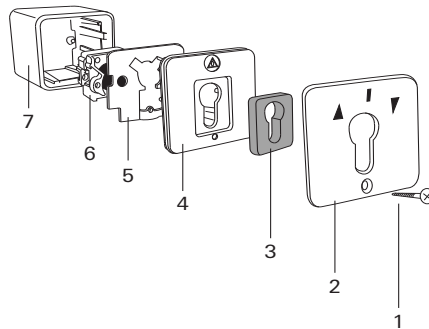
## Accesorios

- Cubierta con símbolo (ref. 0097 30)
- Cubierta sin símbolo (ref. 0098 30)
- Mecanismo para control de persianas con entrada para mecanismo auxiliar (ref. 0389 00)

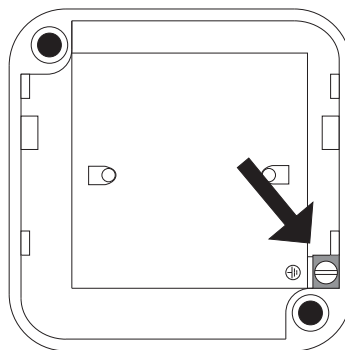
## Preparación

Antes del montaje, deberá desmontar previamente el mecanismo para interruptor de llave como se describe a continuación.

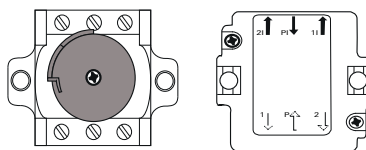
1. Afloje el tornillo (1) y retire la placa frontal (2).
2. Extraiga con cuidado la junta (3) y la tapa (4).
3. Deslice la placa de bloqueo (5) hacia arriba (= desbloqueada) y extráigala.
4. Extraiga el mecanismo de conmutación (6) de la caja (7).



5. Conecte el conductor de puesta a tierra a la caja (véase la flecha).

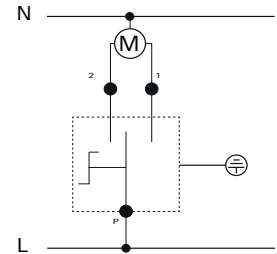


## Parte delantera y posterior del mecanismo de conmutación

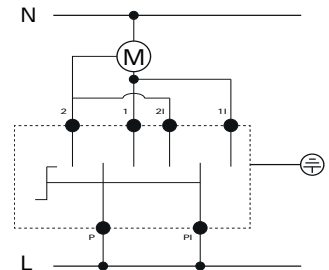


6. Realice el cableado del mecanismo de conmutación en función de la aplicación.

## Interruptor de 1 polo (ref. 0163 30)



## Pulsador de 2 polos (ref. 0144 30)



## Montaje



### Montaje

Tenga en cuenta lo siguiente para el montaje de la caja:

- Posibilidad de montaje "en superficie" (= APZ) o "empotrado" (= EPZ).
- El orificio para la salida de agua siempre debe estar abajo.
- Rompa previamente uno de los tres orificios para cables (arriba, abajo y en la parte posterior de la caja).
- Utilice un atornillamiento (M20) con contratuerca para la fijación de la caja.

1. Desconecte la tensión de red.
2. Monte la caja.
3. Vuelva a insertar el mecanismo de conmutación en la caja y presione los cables con cuidado para adaptarlos.
4. Inserte la placa de bloqueo y deslícela hacia abajo (= bloqueada).
5. Monte el perfil semicilíndrico: insértelo desde atrás a través del orificio de la tapa y fíjelo con el pasador de seguridad adjunto (EPZ de izquierda a derecha; APZ de derecha a izquierda). Inserte la llave en el perfil semicilíndrico y gírela (posición de 45° a la derecha) de forma que la punta del cilindro coincida con la placa de bloqueo.
6. Deslice la tapa en la caja.
7. Coloque la junta.
8. Coloque la placa frontal y vuelva a fijarla con el tornillo.
9. Conecte la tensión de red.

## Datos técnicos

---

Tensión de funcionamiento:	240 V CA
Categoría de uso:	AC15
Corriente térmica convencional:	16 A
Corriente de funcionamiento:	5 A
Tensión de aislamiento:	300 V
Contactos:	2
Conexiones:	máx. 2,5 mm <sup>2</sup>
Tipo:	Borne atornillado
Caja	
Material:	Aluminio moldeado
Dimensiones (An x Al x Pr):	75 x 75 x 66 mm

## Garantía

---

La garantía es efectiva dentro del marco de las disposiciones legales a través de un establecimiento especializado.

Entregue o envíe los dispositivos defectuosos libres de franqueo con una descripción del problema a su distribuidor correspondiente (establecimiento especializado/empresa de instalación/establecimiento especializado en electricidad).

Éste se encargará de enviar los dispositivos al Gira Service Center.