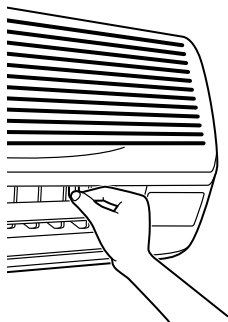


Le agradecemos la compra de este acondicionador de aire Daikin. Lea cuidadosamente el manual de funcionamiento antes de utilizar el acondicionador de aire. Dicho manual le indicará cómo utilizar adecuadamente la máquina y le ayudará en caso de avería. Este manual describe sólo la unidad interior. Utilice conjuntamente con el manual de instrucciones de la unidad exterior. Después de leer el manual, consérvelo para consultas futuras.

## AJUSTE DEL ÁNGULO DE LA DIRECCIÓN HORIZONTAL DEL VENTILADOR

Sujete las pestañas en el borde de las rejillas (aletas de regulación del sentido horizontal de la salida de aire) ligeramente hacia abajo y ajuste a izquierda y derecha de acuerdo con las condiciones de la habitación o su preferencia.



Detenga las aletas horizontales a una posición en la que puede mantenerlas y ajustar las pestañas a izquierda y derecha.

## MANTENIMIENTO (PARA EL PERSONAL DEL SERVICIO TÉCNICO)

**SOLO EL PERSONAL DE SERVICIO CALIFICADO ESTA EN CONDICIONES DE REALIZAR LOS TRABAJOS DE MANTENIMIENTO**


**¡IMPORTANTE!**

- ANTES DE ABRIR Y LLEGAR A LOS DISPOSITIVOS TERMINALES, CORTE TODOS LOS CIRCUITOS DE ALIMENTACION ELECTRICA
- Para limpiar el acondicionador, detenga el funcionamiento y corte la alimentación eléctrica. Caso contrario, puede ocasionar una descarga eléctrica o heridas.
- No lave el aparato de aire acondicionado con agua. Si lo hace, podría producirse una descarga eléctrica e incendio.
- Tenga cuidado en caso de utilizar andamio o tablado. Debe tener cuidado porque se trata de un trabajo en altura.

### NOTA

- Retire el filtro de aire únicamente para limpiar. Puede ocasionar rotura.

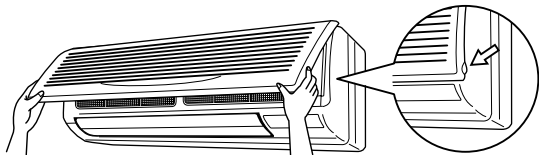
## FORMA DE LIMPIAR EL FILTRO DE AIRE

Limpie el filtro de aire cuando aparezca “” (HORA DE LIMPIAR EL FILTRO DE AIRE).

- Se indica después de utilizar la unidad un determinado tiempo.
- Aumente la frecuencia con que se hace la limpieza si se ha instalada la unidad en una habitación donde el aire está muy sucio.

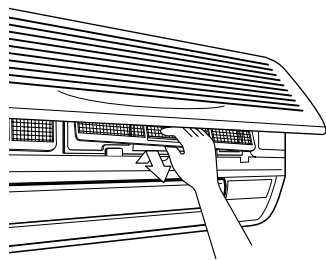
### 1. Abra el panel frontal.

Coloque los dedos sobre las salientes del panel, del lado izquierdo y derecho de la unidad principal, y abra hasta que se detenga el panel.



### 2. Extraiga el filtro de aire.

Empuje apenas la pestaña del centro del filtro de aire y luego hacia fuera y hacia abajo.



### 3. Limpie el filtro de aire.

Utilice una aspiradora de polvo **A)** o lave el filtro de aire en agua **B)**.

**A)** Utilización de la aspiradora de polvo



**B)** Lavado con agua

Cuando el filtro de aire esté muy sucio, utilice un cepillo blando y detergente neutro.



Elimine el agua y seque a la sombra.

## NOTAS

- No lo lave con agua caliente a más de 50 °C, porque puede provocar decoloración y/o deformación.
- No lo exponga a las llamas porque podría ocasionar un incendio.

### 4. Coloque el filtro de aire.

Una vez completada la limpieza, coloque el filtro de aire como estaba.

### 5. Presione el botón de REPOSICIÓN DEL FILTRO en el mando a distancia.

Desaparece la indicación “HORA DE LIMPIAR EL FILTRO DE AIRE”.

## LIMPIEZA DE LA SALIDA DE AIRE Y DEL EXTERIOR

- Limpie con un paño suave.
- Cuando las manchas no salen con facilidad, utilice agua o un detergente neutro.

## NOTAS

- No utilice gasolina, bencina, diluyente de pintura, polvo pulidor, insecticida líquido. Pueden hacer que cambie de color o se deforme.
- No utilice agua ni aire a una temperatura superior a los 50 °C o más para limpiar los filtros de aire.

## LIMPIEZA DEL PANEL FRONTAL

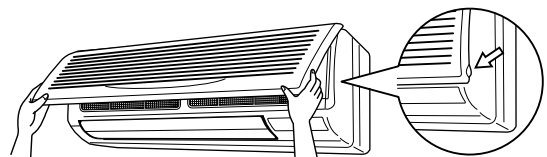
Es posible extraer el panel frontal para limpiarlo.

## NOTAS

- Sostenga firmemente el panel frontal para que no caiga.
- No utilice agua cuya temperatura supere los 50 °C, bencina, gasolina, diluyente, ni otras sustancias volátiles, pasta de pulir ni cepillos duros para limpiar el panel.
- Controle que el panel frontal esté firme en posición.

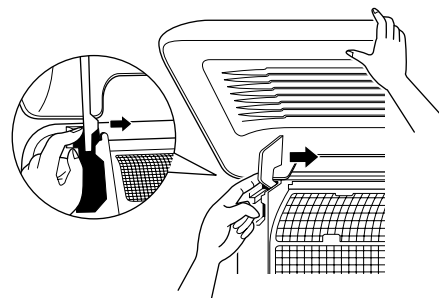
### 1. Abra el panel frontal.

Coloque los dedos sobre las salientes del panel, del lado izquierdo y derecho de la unidad principal, y abra hasta que se detenga el panel.



### 2. Retire el panel frontal.

Empuje los ejes de los lados del panel frontal hacia el centro de la unidad principal y retire. (También puede hacerlo deslizando el panel frontal a izquierda o derecha y halando hacia delante.)



### 3. Limpie el panel frontal.

- Limpie suavemente con paño suave húmedo.
- Utilice únicamente agentes de limpieza neutros.
- Una vez lavado, elimine el exceso de agua y seque a la sombra.

### 4. Instale el panel frontal.

Coloque las llaves del panel frontal en las ranuras y presiónelas hasta el fondo. Cierre lentamente el panel frontal en este estado.

