

SONY

HT-DDW3500

4-265-333-11(1)

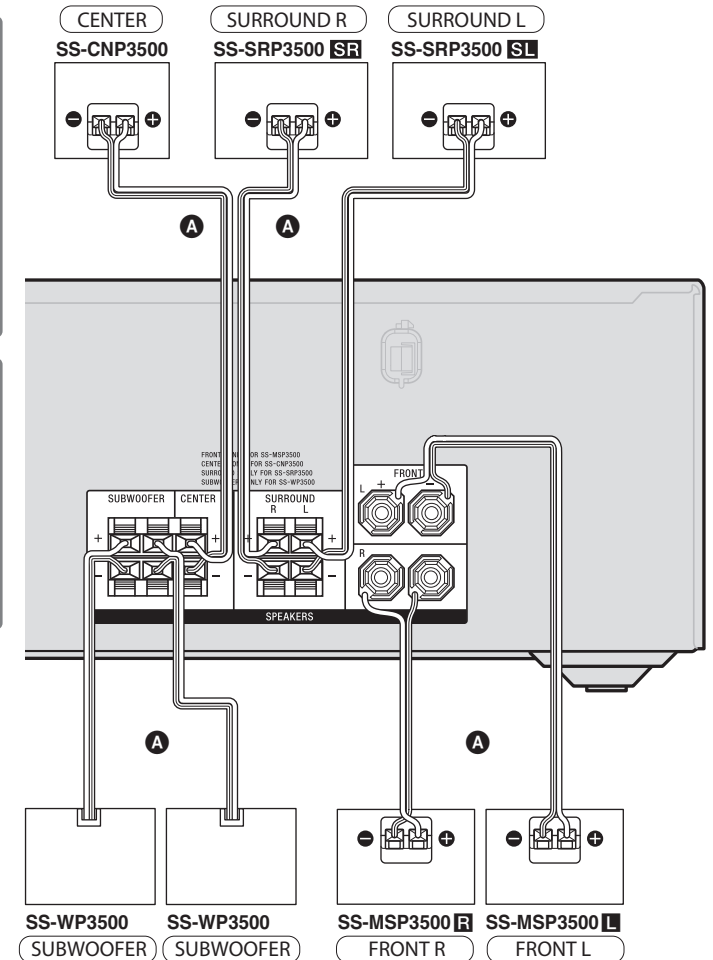
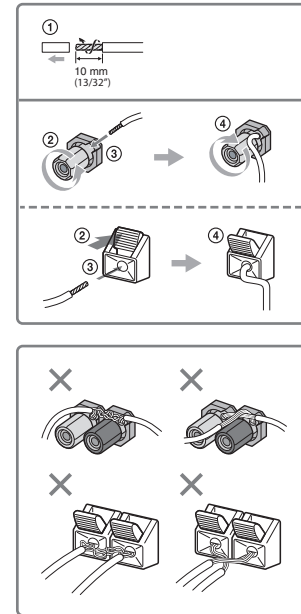
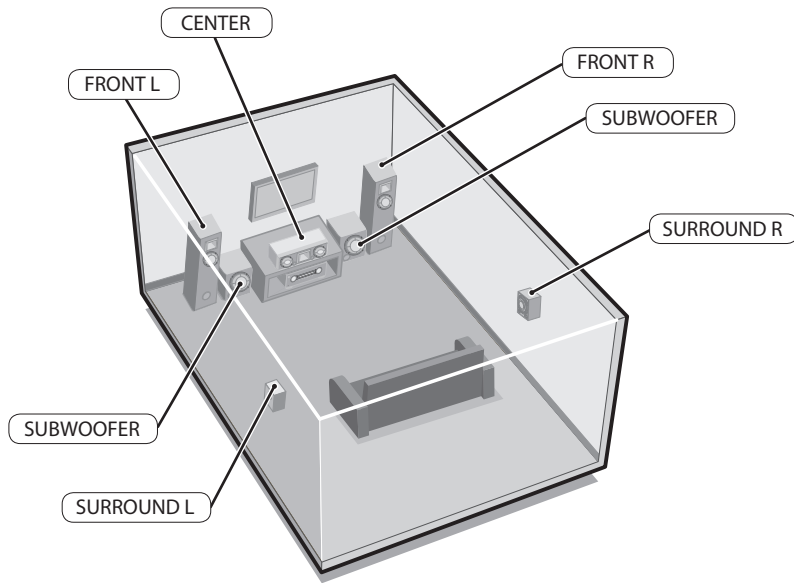


For details, refer to the Operating Instructions./
Para obtener más información, consulte el Manual de instrucciones.

Quick Setup Guide/ Guía de instalación rápida

Sony Corporation © 2011 Printed in Malaysia

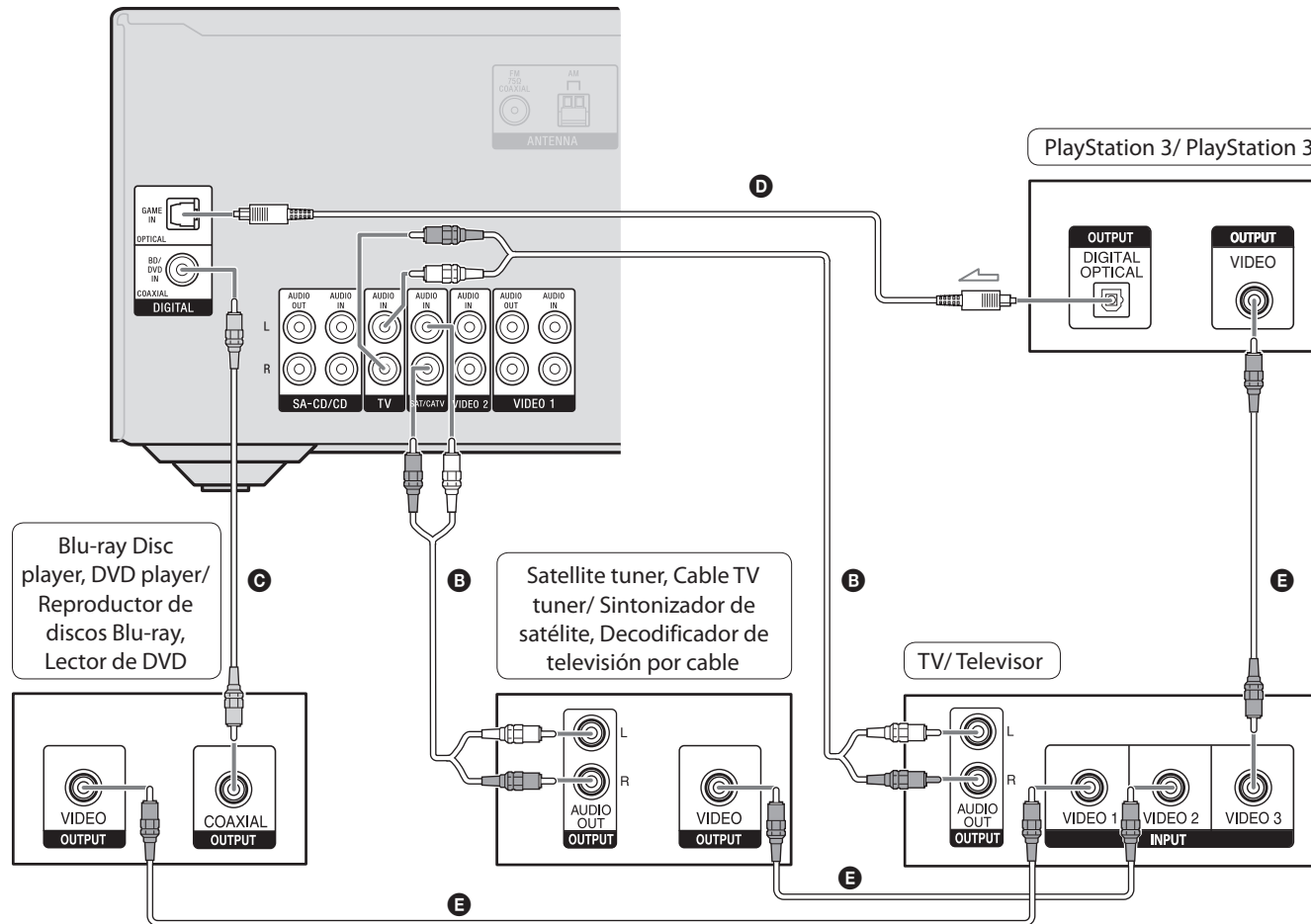
1 Installing and connecting the speakers/ Instalación y conexión de los altavoces



A Speaker cord (supplied)/ Cable de altavoz (suministrado)*

* Use the long speaker cords to connect the surround speakers and the short speaker cords to connect the front speakers./
Utilice los cables de altavoz largos para conectar los altavoces de sonido envolvente y los cables de altavoz cortos para conectar los altavoces frontales.

2 Connecting video equipment/ Conexión de equipos de vídeo



- B** Audio cord (not supplied)/ Cable de audio (no suministrado)
C Coaxial digital cord (supplied)/ Cable digital coaxial (suministrado)

- D** Optical digital cord (not supplied)/ Cable digital óptico (no suministrado)
E Video cord (not supplied)/ Cable de vídeo (no suministrado)

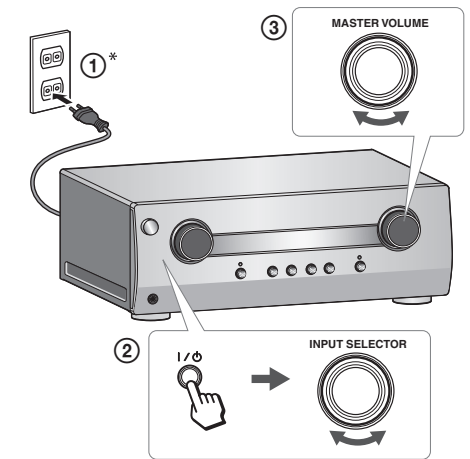
Notes

- Be sure to connect the video equipment to the TV, so that the image is displayed on the TV. Refer to the operating instructions of each connected equipment for details.
- To fully enjoy surround sound while watching TV programmes, connect the audio output of your TV jacks as shown and turn off the TV's volume or activate the TV's muting function.
- To enjoy multi channel surround sound from the Blu-ray Disc player or DVD player, be sure to connect the coaxial digital cord.

Notas

- Asegúrese de conectar el equipo de vídeo al televisor para que la imagen se visualice en el televisor. Si desea más información, consulte el Manual de instrucciones de cada uno de los equipos conectados.
- Para disfrutar completamente del sonido envolvente cuando mira programas de televisión, conecte la salida de audio de las tomas del televisor como se muestra en la ilustración y apague el volumen del televisor o active la función silencio del televisor.
- Para disfrutar sonido envolvente multicanal del reproductor de discos Blu-ray o el lector de DVD, asegúrese de conectar el cable digital coaxial.

3 Preparing the receiver/ Preparación del receptor



I/O : on/standby/ encendido/en espera

- * The shape of AC power cord (mains lead) and AC outlet varies depending on the area./ La forma del cable de alimentación de CA (cable de red) y la salida de CA varían dependiendo del área.