



MANUAL DE INSTRUCCIONES
AMPLIFICADOR DE VOZ PORTÁTIL C/RADIO Y MICRO SD
RD-4955USDR



ESTIMADO CLIENTE

Con el fin de que obtenga el mayor desempeño de su producto, por favor lea este manual de instrucciones cuidadosamente antes de comenzar a utilizarlo, y guárdelo para su futura referencia.

Si necesita soporte adicional, no dude en escribir a: info@premiermundo.com



LÍNEAS DE SERVICIO AL CLIENTE PREMIER

Venezuela:	0800 – ELECTRIC (353-2874)
Panamá:	300-5185
Sitio Web:	www.premiermundo.com
E-mail:	servicioalcliente@premiermundo.com

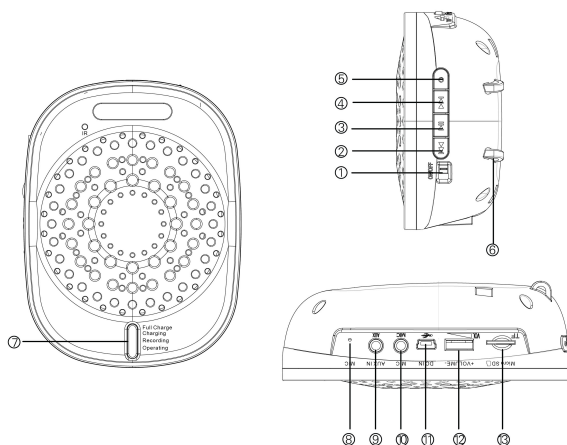
NOTA

Nos reservamos el derecho de modificar las especificaciones, características y/u operación de esta unidad sin previo aviso, con el fin de continuar las mejoras y desarrollo del mismo.

CARACTERÍSTICAS PRINCIPALES

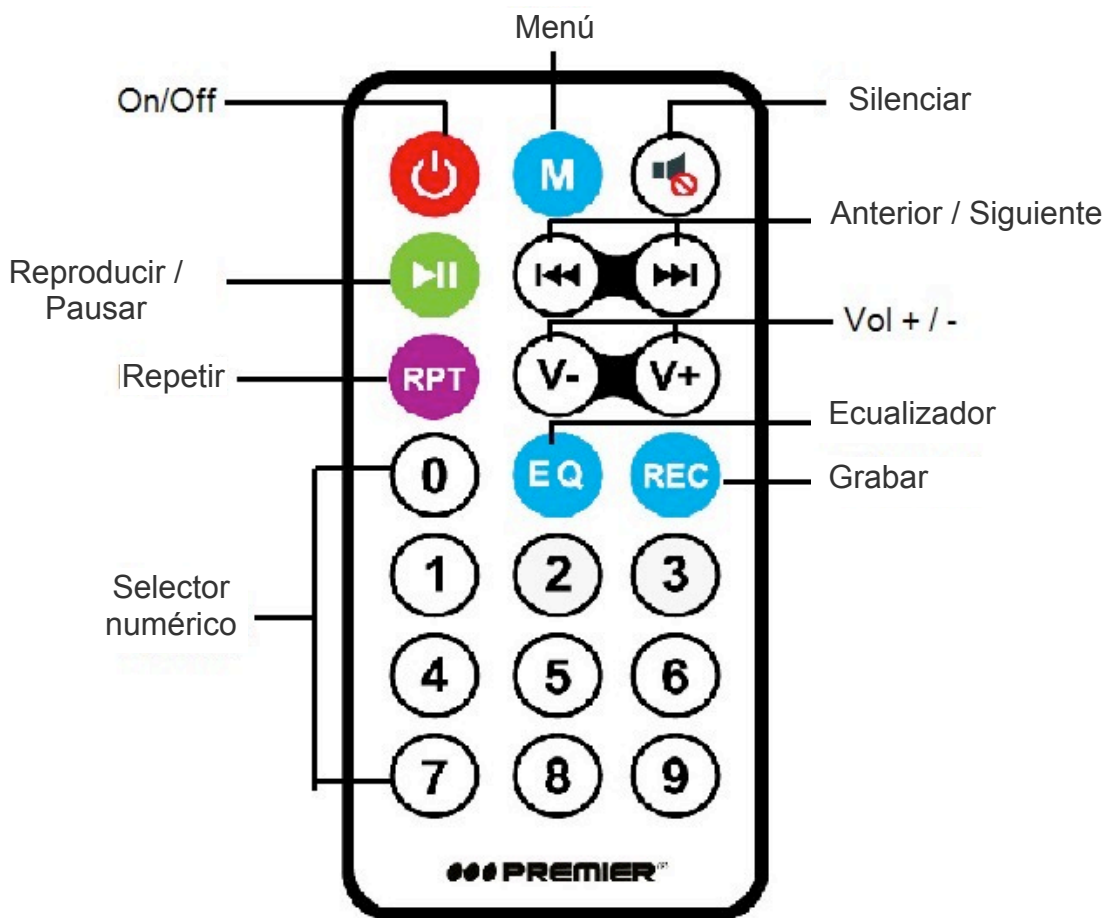
- Usado principalmente para promoción de mercados, salones de clase, guías turísticas.
- Soporta tarjeta Micro SD (1-16GB).
- Soporta formatos de música MP3 y WMA.
- Función de radio FM.
- Búsqueda automática en FM.
- Función de entrada de línea para MP3/MP4/PC
- Batería de litio recargable incorporada.
- Grabación con un solo botón
- Con control remoto
- Parlante de 10 Vatios
- Voltaje de funcionamiento: DC 5V.

DESCRIPCIÓN DE LA UNIDAD



1. Encender / Apagar
2. Siguiete pista
3. Reproducir / Pausar
4. Anterior pista
5. Grabación
6. Ranura para correa
7. Luz indicadora
8. Entrada de Micrófono
9. Entrada de audio
10. Entrada de micrófono
11. Ranura de carga DC
12. Control de volumen
13. Ranura para tarjetas Micro SD/TF

CONTROL REMOTO



REPRODUCIR MÚSICA

1. cambie el botón de potencia a la posición de encendido "ON".
2. Inserte la tarjeta Micro SD ó conecte el dispositivo de audio MP3/MP4 ó PC para usar como parlante. Los archivos de audio se reproducirán automáticamente.
3. En modo de reproducción, presione los botones "Siguiente" ó "Anterior" para ir a la pista siguiente o anterior.
4. Presione los botones "Reproducir / Pausar" para reproducir o pausar.
5. Gire la perilla a la posición de apagado "OFF" si no esta usando la unidad.

REPRODUCIR RADIO FM

1. En modo de reproducción, presione y sostenga el botón "Reproducir / Pausar" para ir al modo de radio FM
2. Presione y sostenga el botón "Reproducir / Pausar" para ir al modo de radio
3. En modo de reproducción, presione el botón "Reproducir / Pausar" para buscar estaciones radiales automáticamente.
4. Presione los botones "Siguiente" ó "Anterior" para cambiar de estación.
5. En un lugar con baja señal, inserte el cable de audio o la antena para mejorar la señal.
6. Puede grabar estaciones radiales de FM insertando una tarjeta Micro SD.

FUNCIÓN DE MICRÓFONO

1. Inserte el conector del micrófono en la ranura del micrófono.
2. Ajuste el nivel de volumen.
3. Cuando una tarjeta Micro SD este reproduciendo música, puede usar esta música como música de fondo mientras habla. (Puede ajustar el nivel de volumen para un mejor efecto).
4. Asegúrese que el micrófono esta mirando al ángulo correcto en frente de su boca, esto con el fin de evitar retorno y de asegurar claridad en la voz.
5. No acerque el micrófono al parlante, ya que eso ocasionara un ruido incomodo debido a los dos campos magnéticos cruzándose.

FUNCIÓN DE GRABACIÓN

1. Inserte la tarjeta Micro SD en el puerto correspondiente.
2. Presione el botón de “Grabación” para grabar, luego presiónelo de nuevo para reproducir la grabación.
3. Si desea regresar al modo de música, presione y sostenga el botón de grabación.

Notas:

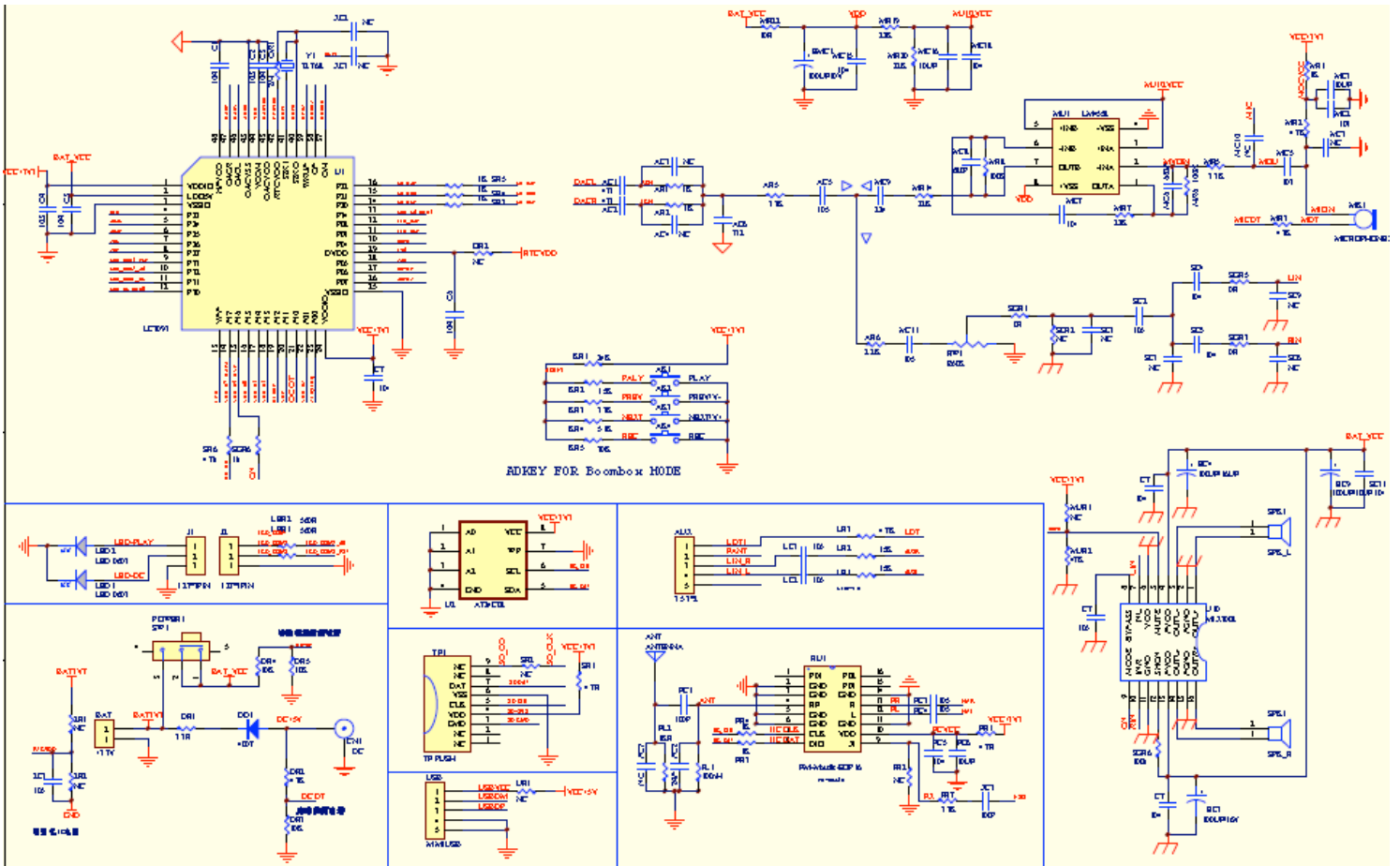
- Las funciones descritas anteriormente pueden ser operadas con el control remoto.
- Presione y sostenga el botón “Reproducir / Pausar” para cambiar entre los modos de Música y Radio FM.
- Al usar la función de entrada de línea, esta tendrá prioridad sobre la función de tarjeta Micro SD.
- Cuando use la función de entrada de audio para conectar otros dispositivos tales como MP3/MP4/P, todas las funciones podrán ser controladas solo desde el dispositivo conectado.
- Apague la unidad mientras no la este usando.

CARGAR LA UNIDAD

- Use el cargador para cargar la unidad, luego la luz indicadora se encenderá.
- El tiempo de carga es de 5 - 6 horas.

Nota: El tiempo de carga no debe exceder las 6 horas

DIAGRAMA DE CIRCUITOS





INSTRUCTION MANUAL
PORTABLE VOICE AMPLIFIER W/RADIO & MICRO SD
RD-4955USDR



DEAR CUSTOMER

In order to achieve the best performance of your product, please read this instruction manual carefully before using, and keep it for future reference.

If you need extra support, please write to info@premiermundo.com



PREMIER CUSTOMER SERVICE

Venezuela:	0800 – ELECTRIC (353-2874)
Panama:	300-5185
Website	www.premiermundo.com
E-mail:	servicioalcliente@premiermundo.com

NOTE

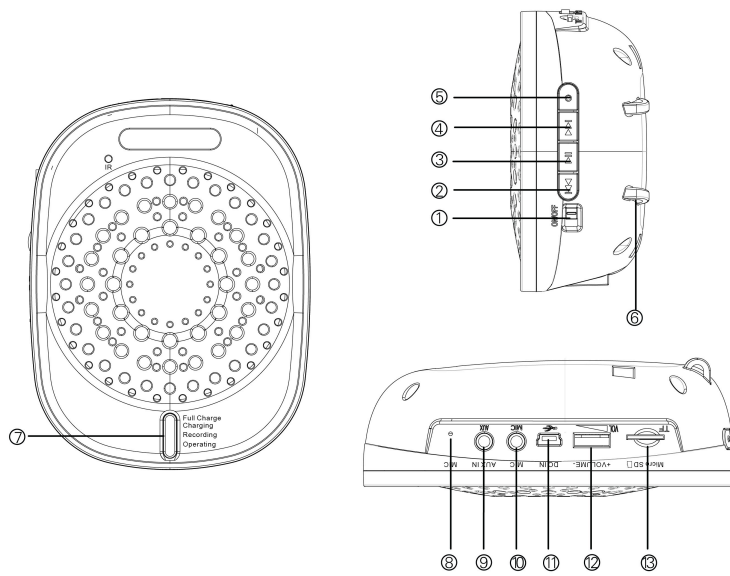
This unit may be submitted to changes in specifications, characteristics and/or operation without prior notice to the user, in order to continue improving and developing its technology.

For correctly operating, please read this manual carefully before using. Any content revise of the manual won't declare again, and we are no responsible for consequence caused by fault or oversight of this manual.

Main feature:

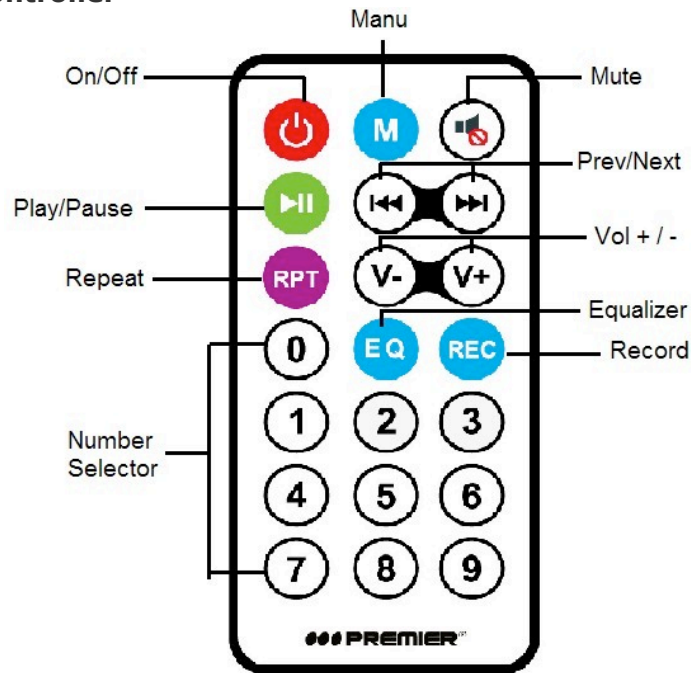
1. Mainly for Market-promotion, Class-teaching, Tour-guiding, Micro-meeting, Friend-Party, Picnic. etc.
2. Unique design with Perfect Sound quality.
3. Support Micro SD card to play music (1- 16GB).
4. FM Radio function. Can auto search.
5. Support mp3 and WMA format
6. Recording with one Key.
7. With Remote Control, can operate more convenient.
8. Line-in function for MP3/MP4/PC
9. Built-in rechargeable lithium battery.
10. Horn output: 10W
11. Working voltage: DC 5.0V

Instruction for appearance and key:



- | | |
|---------------------------|---------------------|
| 1. Power on/off | 2. Next song |
| 3. Play/Pause | 4. Last song |
| 5. Recording Button | 6. Baldric Slot |
| 7. Indicator light | 8. MIC hole |
| 9. Audio input slot | 10. MIC input slot |
| 11. DC charge slot | 12. Volume up /down |
| 13. Micro SD/TF card slot | |

Instruction for Remote Controller



How to Play Music:

1. Turn the Power button to "ON".
2. Insert Micro SD card into slot or connect MP3/MP4 or PC to speaker, audio files play automatically.
3. Under playing mode, short press LAST or NEXT to select songs you like, long press to adjust the voice up or down
4. Press PLAY/PAUSE to play or pause.
5. Please turn the Power button to "OFF" while without use.

How to Use FM Radio:

1. Under music playing model, long Press "Play/Pause" button to switch FM mode
2. Press LAST or NEXT button to change the frequency manually.
3. Under playing mode, short press "Play/pause" button to auto search.
4. Under poor signal place, inset audio cable or antenna to enhance Signal.
5. You can record FM, with Micro SD card inserted.

How to Use Recording Function:

1. Insert Micro SD card into slot first.
2. Short press "Record Button" to record, then short Press it again to play recording.
3. If you want to back to Music, long press Record Button.

How to Use Microphone Function:

1. Input mic into "MIC slot" to speak
2. Press" Volume up /down" button to adjust voice up or down
3. Long press LAST or NEXT button also can adjust voice.
4. When Micro SD playing music, can used as background music when speak.(suggest: press Last button to adjust voice down for better effect)

Remarks:

1. All above those Functions can use "Remote Control" to operate.
2. Long press "play/Pause" to switch Music and FM radio
3. Line-in prior, in the "MUSIC" mode, Line-in function is prior to Micro SD card.
4. Turn the power OFF while without use.
5. While using the audio input function to connect other devices such as MP3/MP4/PC, all functions now could only be controlled on the devices.

How to charge:

1. Connect to PC or other charge device for charging by the charge cable, then charging indicator light shines.

Charge time: 5—6 hours.(Note: Charging time should not exceed 6 hours)

Circuit diagram:

