

ict
Instalaciones de Comunicaciones Temper



KOBAN 





Amplificadores de mástil de bajo ruido

- Totalmente blindados
- Con conectores "F"
- Transparentes a señales TC Digital y Analógica
- Muy baja figura de ruido y Alta Ganancia. Nivel mínimo de entrada 50 dBμV en UHF.
- Amplificación y regulación de ganancia separada de VHF y UHF.
- Selección de ganancia por conmutador para una mejor estabilidad en el tiempo y mejor adaptación de impedancias.
- Fijación a mástil mediante brida re-utilizable o a pared

Características técnicas

Referencia	ICTA-LNA-U	ICTA-LNA-UV
Nº entradas	1	2
Bandas	UHF	VHF/UHF
Ganancia	40 dB	-0.5 dB/ 40 dB
Planitud en la banda	± 1 dB	± 1 dB
Reg. Ganancia (dB)	40-33-26	- / 40-33-26
Desacoplo entre entradas	-	> 50 dB
Rechazo entre entradas	-	> 40dB/ >60dB
Pérdidas retorno	> 10 dB	> 10 dB
Nivel salida	104 dBμV	- / 104 dBμV
Figura de ruido	1,3 dB	- / 1.3 dB
Consumo	50 mA	50 mA
Tensión alimentación	De 15 Vdc a 24 Vdc	De 15 Vdc a 24 Vdc
Dimensiones embalado	140x160x70 mm	140x160x70 mm
Peso	300	300
Grado IP	IP53	IP53

Artículo	P.V.P. / ud	Código	EAN 13	Descripción	Embalaje
ICTA-LNU	-----	0792326	8426487007554	Amplificador de mástil bajo ruido 1 entrada UHF, 40 dB	1
ICTA-LNUV	-----	0792327	8426487007561	Amplificador de mástil bajo ruido 2 entrada UHF, 40 dB+ VHF -0.5 dB	1

**GARANTÍA
2 AÑOS**

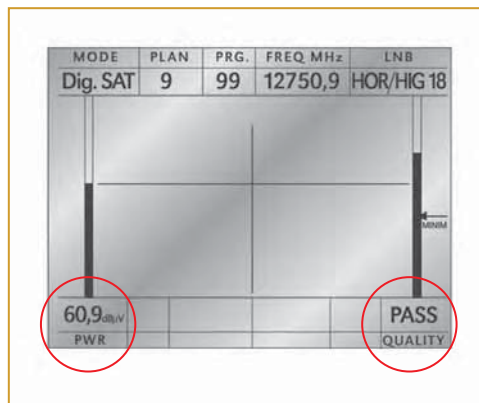


ICTest-Basic. Medidor de intensidad de campo.

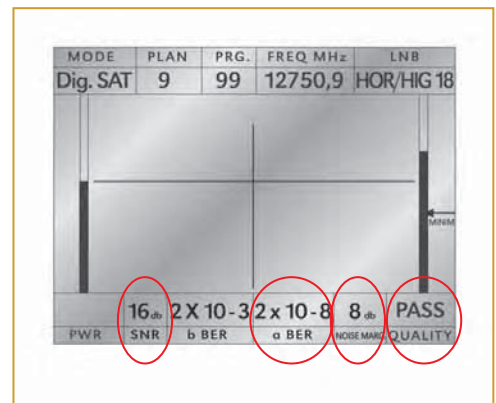
- Medidor analógico y digital, para televisión terrestre, satélite y cable.
- Tarjetas **QPSK y COFDM** de serie, de acuerdo al RD 401/2003 de ICT de 4 de abril, para mostrar medidas de B.E.R.
- Tarjeta NETID (Identificadora de red) incluida de serie.
- Tarjeta QAM opcional.
- Obtención automática de todas las medidas necesarias, mostradas simultáneamente.
- 4 modos de medida usando una sola tecla:
 - **Básico:** Para comprobaciones rápidas, sólo medida de nivel.
 - **Simple:** Nivel, SNR, BER y valoración de calidad de la señal.
 - **Completo:** Todas las medidas y parámetros del operador de red.
- Visualización del impulso de sincronismo y espectro con memorización de pico.
- Pantalla B/N de 4,5", con presentación de gráficos.
- Batería de larga duración de serie.
- Conexión directa a PC con potente software para control y volcado de medidas y espectros.
- Modelo evolutivo: admite mejoras y actualizaciones vía software.

KOBAN
ICT

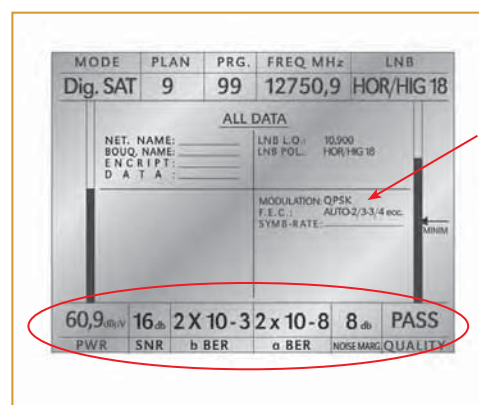
4 niveles de obtención de medidas



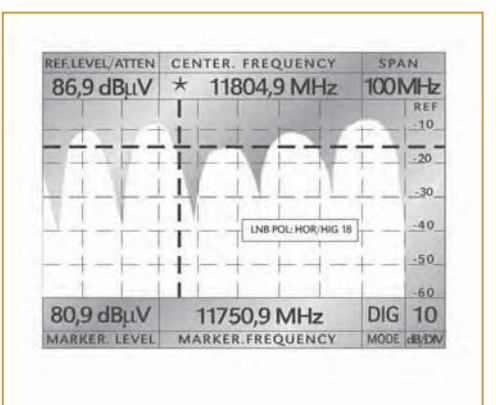
1. Básico



2. Simple



3. Completo



4. Espectro

Artículo	P.V.P. / ud	Código	EAN 13	Descripción
ICTEST-BASIC	-----	0791219	8426487912193	Medidor de campo con tarjetas QPSK y COFDM de serie, funda de transporte, juego de conectores y manual en castellano
ICTEST-QAMB	-----	0791216	8426487003426	Tarjeta para demodulación de QAM con medidas BER antes y después de viterbi
ICTEST-MPEGB	-----	0774895	8426487423972	Tarjeta MPEG para visualización de la imagen de señales digitales en abierto. Incluye la adaptación del ICTEST-BASIC, revisión y calibración con certificado.

ICT-Simulator. Simulador de señal TV y FI.



- Generador de señal a cualquier frecuencia entre 0 y 2.150 MHz.
- Nivel de salida de 70 dB para señal terrestre y 80 dB para señal terrestre.
- Aplicaciones:
 - Simulador de FI según RD 401/2003 de 4 de abril, generando cualquier señal en el rango de FI.
 - Medida de la ganancia (o pérdida) que cualquier componente introduce a la señal.
 - Medida de la distancia a un cortocircuito o interrupción en cables coaxiales. En combinación con ICTest-Basic obtenemos dicha distancia en metros.

Artículo	P.V.P. / ud	Código	EAN 13	Descripción
ICT-SIMULATOR		0791218	8426487912186	Simulador de TV y FI Incluye: Juego conectores y adaptadores, alimentador entrada 220V salida 12 VDC, manual de instrucciones en castellano

**GARANTÍA
2 AÑOS**

NOVEDAD



ICTest-Compact. Medidor de intensidad de campo.

- Medidor analógico y digital de muy alto nivel tecnológico, para TV terrestre, cable y satélite.
- **Tarjetas QPSK y COFDM** para medición de B.E.R.
- **Tarjeta decodificadora MPEG** para visualización de imagen.
- Hasta 99 planos de memoria.
- Potencia digital eficazmente promediada, desde 5-30 a 126 dBμV.
- Medidas: aBER, bBER, MER, SNR, margen ruido, potencia media.
- Función SAT FINDER para identificación automática del satélite.
- Memorización del espectro para ajustar la antena.
- Modulación, Plano, Programa, Canal, Frecuencia, seleccionable directamente a través de PC.
- Función de identificación de red: Nombre del operador, posición orbital, bouquet, sistema de encriptación y fecha.
- Análisis automático: FAIL-MARG-PASS
- **Pantalla TFT 4" color.**
- **Sólo 2 Kg. de peso.**
- Baterías de larga duración.

Artículo	P.V.P. / ud	Código	EAN 13	Descripción
ICTEST-Compact		0791210	8426487912100	Medidor de campo con tarjetas QPSK, COFDM y MPEG, de serie, maletín para transporte, juego de conectores y manual en castellano

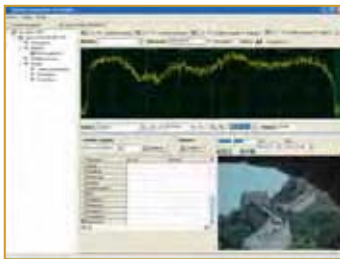
Mastercom. Sistema global de medición.



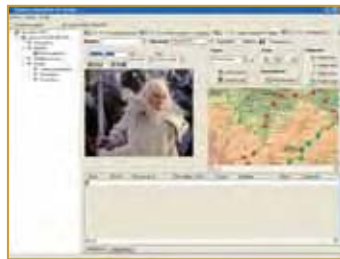
**GARANTÍA
2 AÑOS**



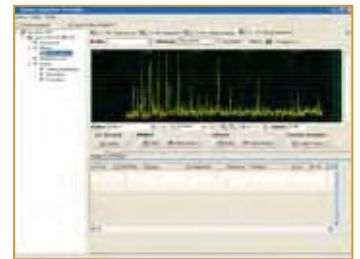
- Nuevo sistema automático de medición de servicio de telecomunicación con el que Temper equipa a la Dirección General de Telecomunicaciones. Entregado en septiembre de 2005 a la Dirección General de Telecomunicaciones.
- El KOBAN Mastercom permite realizar TODAS las mediciones e identificación de señales de una manera fácil y automatizada, realizando la completa comprobación de cualquier servicio de telecomunicación.
- Identifica, analiza y gestiona todo tipo de emisiones radioeléctricas:
 - Radiodifusión sonora, AM/FM.
 - Radiodifusión sonora digital, DAB.
 - Radiodifusión de televisión analógica y digital.
 - Servicio de comunicaciones móviles, SM.
 - Servicio de telefonía móvil: GSM, DCS, UMTS.
 - Niveles de emisiones electro magnéticas.
 - Caracterización de parámetros de antenas, cables y conectores.
- Además:
 - Posibilidad de usar el dispositivo en remoto.
 - Soporte para más de 5 dispositivos exteriores simultáneos.
 - Lanzamiento automático de medidas ajustadas a las incidencias detectadas.
 - Módulo de creación de informes.
 - Gran capacidad de almacenamiento de medidas (más de un año de mediciones sin tener que descargarlas).
 - Arquitectura totalmente modular.



1. Pantalla TV singular digital.



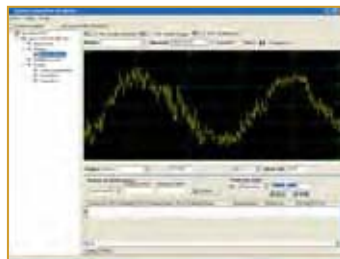
2. Pantalla TV interferencia-



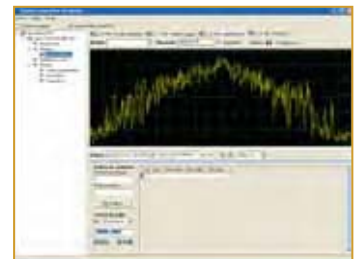
1. Básico



1. Básico



1. Básico



1. Básico

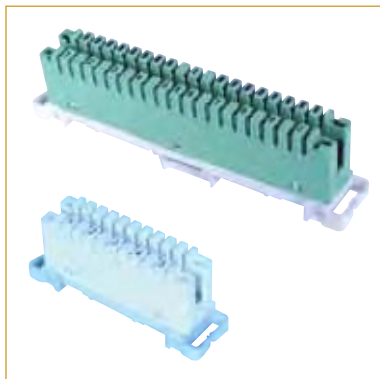
Artículo	P.V.P. / ud	Código
MASTERCOM	-----	Consultar

**ÚNICO EN EL
MERCADO**

Accesorios de telefonía básica

ICTERMINAL. Regletas de conexión para telefonía.

- Regletas para realizar la conexión de pares telefónicos.
- Las de 10 pares van montadas en el registro principal (RITI).
- Las de 5 pares se montan en los registros secundarios.
- Regletas seccionables: cada par se puede interrumpir de forma individual mediante clavijas separadoras (Ref.: ICTSEP).
- Soportan cartuchos de protección mediante descargadores de gas.



Artículo	P.V.P. / ud	Código	EAN 13	Descripción	Embalaje
ICTERMINAL 10P		0792110	8426487921102	Regleta seccionable de 10 polos	10/200
ICTERMINAL 5P		0792111	8426487921119	Regleta seccionable de 5 polos	10/200

Soporte para descargadores de sobretensiones.

- Utilizados para insertar en las regletas sistemas de protección contra sobretensiones mediante descargadores de gas.
- Cartuchos de 10 pares, para proteger las conexiones del registro principal.
- Descargadores no incluidos.



Artículo	P.V.P. / ud	Código	EAN 13	Descripción	Embalaje
ICTERMINAL 10P/D		0792112	8426487921126	Cartucho de protección contra sobretensiones, 10 pares	5/200

Descargadores tripolares.

- Elementos de protección contra posibles descargas eléctricas por sobretensiones en las líneas telefónicas.
- Se montan directamente sobre el soporte de protección (uno por par).
- Tensión de servicio: 230 V.



Artículo	P.V.P. / ud	Código	EAN 13	Descripción	Embalaje
ICTERMINAL D3P		0792113	8426487921133	Descargador tripolar	25/200

ICTRAIL. Bastidores portarregletas.



- Elementos metálicos para la fijación de las regletas ICTERMINAL.
- Las regletas se insertan fácilmente en ellos, siendo posible retirarlas posteriormente.

Artículo	P.V.P. / ud	Código	EAN 13	Descripción	Embalaje
ICTRAIL 1X10		0792115	8426487921157	Bastidor para 1 regleta de 10 pares	16
ICTRAIL 10X10		0792117	8426487921171	Bastidor para 10 regletas de 10 pares	16
ICTRAIL 1X5		0792116	8426487921164	Bastidor para 1 regleta de 5 pares	16
ICTRAIL 5X5		0792118	8426487921188	Bastidor para 5 regletas de 5 pares	16

ICTBOX. Cajas de distribución.



- Cajas de distribución con bastidor montado. Fabricados en ABS. Entradas laterales con conos seccionables.

Artículo	P.V.P. / ud	Código	EAN 13	Descripción	Embalaje
ICTBOX-S 3X 5		0792126	8426487921263	Caja 190x105x203 mm con bastidor 5x10 sin regletas	1/16
ICTBOX 3X5		0792124	8426487921249	Caja 190x105x203 mm con bastidor 5x10 y 3 regletas de 10 pares	1/16
ICTBOX-S 10X10		0792127	8426487921270	Caja 380x105x203 mm con bastidor 10x10 sin regletas	1/16
ICTBOX 10X10		0792123	8426487921232	Caja 380x105x203 mm con bastidor 10x10 y 10 regletas de 10 pares	1/16

ICTOOL. Herramienta de inserción y corte.



- Herramienta para el cableado de las ICTERMinals:
- Herramienta profesional de inserción y corte, la cual inserta y corta de forma simultánea. Dispone de dos elementos abatibles:
 - Gancho extractor de hilos.
 - Elemento de desenclavamiento de regletas.

Artículo	P.V.P. / ud	Código	EAN 13	Descripción	Embalaje
ICTOOL PRO		0792119	8426487921195	Herramienta profesional de inserción y corte	1/100



Carátulas de identificación.

- Práctico sistema para etiquetar los diferentes grupos de regletas de 10 pares.

Artículo	P.V.P. / ud	Código	EAN 13	Descripción	Embalaje
ICTERMINAL CID/10		0792114	8426487921140	Marco porta rótulo de identificación para ICTERMINAL 10P	10/1.000
ICTERMINAL CID/5		0792109	8426487921096	Marco porta rótulo de identificación para ICTERMINAL 5P	10/1.000
ICTERMINAL CS/10		0792125	8426487921256	Marco porta rótulo abatible para cubrir el hueco de una regleta	10/1.000

Clavijas de prueba y corte.



- Las clavijas de prueba constan de la propia clavija y un cordón con una terminación en RJ 11 para poder comprobar los polos de contacto de las regletas.
- Las clavijas de corte sirven para identificar líneas cortando la transmisión.

Artículo	P.V.P. / ud	Código	EAN 13	Descripción	Embalaje
ICTPLUG 2P		0792120	8426487921201	Clavija de prueba De 2 polos	5/200
ICTPLUG 4P		0792121	8426487921218	Clavija de prueba de 4 polos	5/200
ICTSEP	-----	0792122	8426487921225	Clavija de corte, color rojo	10/5.000

PAU de telefonía.



- Punto de acceso al usuario para el servicio de TB+RDSI.
- Posibilidad de interrupción manual del suministro a la red interior de usuario, para facilitar labores de mantenimiento y detección de averías.
- Disponible para 1 y 2 líneas.

Artículo	P.V.P. / ud	Código	EAN 13	Descripción	Embalaje
ICT-PAU1	-----	0792128	8426487921287	PAU telefónico de 1 línea	1/100
ICT-PAU2	-----	0792129	8426487921294	PAU telefónico de 2 líneas	1/100

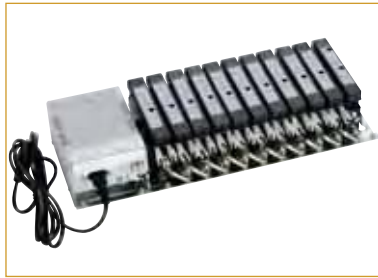


Centrales amplificadoras multibanda

- Hasta 3 entradas independientes.
- Con conectores F
- Transparentes a señales TV Digital y Analógica.
- Regulación de ganancia independiente para cada entrada.
- Chasis metálico y blindaje interior del circuito RF.

Características técnicas					
Referencia	ICTA-BA2	ICTA-BA4			
Nº entradas	2	4			
Bandas	UHF+ VHF (FM)	UHF+BIII+BI+FM			
Ganancia, dB	36 dB	FM	BIII	BI	UHF
		30	30	32	40
Planitud	± 1 dB	± 1 dB			
Regulación de ganancia	-20 dB	-20 dB			
Rechazo	25 dB				
Nivel de salida	116 dBµV	115 dBµV/116 dBµV			
Figura de ruido	5 dB	7 dB			
Pérdidas de retorno	≥ 10 dB	≥ 10 dB			
Tensión alimentación	230 Vac	230 Vac			
Dimensiones	220x90x55	210x170x45 mm			
Dimensiones-embalado	225x165x70	230x230x70 mm			
Peso-embalado	0.9 kg	1.7 kg			

Artículo	P.V.P. / ud	Código	EAN 13	Descripción	Embalaje
ICTA-BA2	-----	0792328	8426487007578	Amplificador multibanda 2 entradas UHF 33 dB + 1 entrada VHF 36 dB	1
ICTA-BA4	-----	0792329	8426487007585	Amplificador multibanda 4 entradas UHF 40 dB + BIII+BI+FM 30 dB	1



Amplificadores monocanal adyacentes

- Autodesmezcla de entrada y automezcla de salida ("Sistema Z").
- Nivel de salida elevado.
- Atenuador inter- etapa, permite optimizar la figura de ruido al reducir la ganancia. Muy importante en TDT.
- Telealimentación a previos incorporada.
- Muy bajo consumo.
- Transparente a TV analógica y Digital.
- Filtro de cinco celdas (5 cavidades en los modelos de UHF).
- Tamaño extremadamente compacto.

Características técnicas

Amplificador FM+DAB	
Referencia	ICTA-DAB
Bandas	87.7-108/195.0-223.0
Planitud de la banda	± 1 dB
Regulación de ganancia	-18 dB
Pérdidas de retorno a la entrada / salida	>10 dB
Nivel de salida	114 dB μ V
Figura de ruido	< 7 dB
Consumo	120 mA @ 12 VDC = 1,44 W 100 mA @ 15 VDC = 1,50 W 85 mA @ 18 VDC = 1,53 W 67 mA @ 24 VDC = 1,60 W
Dimensiones	130x70x21 mm
Dimensiones-embalado	135x100x25 mm
Peso-embalado	350 g

Amplificador FM	
Referencia	ICTA-FM
Canal/Banda	FM
Ancho de banda (MHz)	87.7-108
Planitud de la banda	± 1 dB
Ganancia	40 dB
Regulación de ganancia	-18 dB
Rechazo a ± 2 canales	35 dB
Nivel de salida	125 dB μ V
Figura de ruido	< 10 dB
Consumo	80 mA
Tensión alimentación	+ 15 Vdc
Dimensiones	130x70x21 mm
Dimensiones-embalado	135x100x25 mm
Peso-embalado	350 g

Amplificador UHF adyacente	
Referencia	ICTA-UHFx
Canal/Banda	C21-C69
Ancho de banda (MHz)	8
Planitud de la banda	± 1 dB
Ganancia	50 dB
Regulación de ganancia	-18 dB
Rechazo a ± 2 canales	50 dB
Nivel de salida	125 dB μ V
Figura de ruido	< 10 dB
Consumo	90 mA
Tensión alimentación	15 Vdc
Dimensiones	130x70x21 mm
Dimensiones-embalado	135x100x25 mm
Peso-embalado	350 g

Amplificador tetracanal TDT	
Referencia	ICTA-TDT
Canal/Banda	C66-69
Ancho de banda (MHz)	32
Planitud de la banda	± 2 dB
Ganancia	50 dB
Regulación de ganancia	-18 dB
Rechazo a ± 2 x Ancho de banda	50 dB
Pérdidas de retorno	> 6 dB
Nivel de salida	124dB μ V
Figura de ruido	< 10 dB
Consumo	90 mA
Tensión alimentación	15 Vdc
Dimensiones	130x70x21 mm
Dimensiones-embalado	135x100x25 mm
Peso-embalado	350 g



Amplificadores de mástil de bajo ruido

- Totalmente blindados
- Con conectores "F"
- Transparentes a señales TC Digital y Analógica
- Muy baja figura de ruido y Alta Ganancia. Nivel mínimo de entrada 50 dBμV en UHF.
- Amplificación y regulación de ganancia separada de VHF y UHF.
- Selección de ganancia por conmutador para una mejor estabilidad en el tiempo y mejor adaptación de impedancias.
- Fijación a mástil mediante brida re-utilizable o a pared

Características técnicas		
Referencia	ICTA-LNA-U	ICTA-LNA-UV
Nº entradas	1	2
Bandas	UHF	VHF/UHF
Ganancia	40 dB	-0.5 dB/ 40 dB
Planitud en la banda	± 1 dB	± 1 dB
Reg. Ganancia (dB)	40-33-26	- / 40-33-26
Desacoplo entre entradas	-	> 50 dB
Rechazo entre entradas	-	> 40dB/ >60dB
Pérdidas retorno	> 10 dB	> 10 dB
Nivel salida	104 dBμV	- / 104 dBμV
Figura de ruido	1,3 dB	- / 1.3 dB
Consumo	50 mA	50 mA
Tensión alimentación	De 15 Vdc a 24 Vdc	De 15 Vdc a 24 Vdc
Dimensiones embalado	140x160x70 mm	140x160x70 mm
Peso	300	300
Grado IP	IP53	IP53

Artículo	P.V.P. / ud	Código	EAN 13	Descripción	Embalaje
ICTA-LNU	-----	0792326	8426487007554	Amplificador de mástil bajo ruido 1 entrada UHF, 40 dB	1
ICTA-LNUV	-----	0792327	8426487007561	Amplificador de mástil bajo ruido 2 entrada UHF, 40 dB+ VHF -0.5 dB	1

Amplificadores monocanal adyacentes

Artículo	P.V.P. /ud	Código	EAN 13	Descripción	Embalaje
ICTA-FM		0792331	8426487007608	Amplificador FM, 40 dB	1
ICTA-DAB	-----	0792390	8426487008247	Amplificador DAB+FM	1
ICTA-UHF21		0792332	8426487007066	Amplificador monocanal, canal 21 50 dB	1
ICTA-UHF22		0792333	8426487007073	Amplificador monocanal, canal 22 50 dB	1
ICTA-UHF23		0792334	8426487007080	Amplificador monocanal, canal 23 50 dB	1
ICTA-UHF24		0792335	8426487007097	Amplificador monocanal, canal 24 50 dB	1
ICTA-UHF25		0792336	8426487007103	Amplificador monocanal, canal 25 50 dB	1
ICTA-UHF26		0792337	8426487007110	Amplificador monocanal, canal 26 50 dB	1
ICTA-UHF27		0792338	8426487007127	Amplificador monocanal, canal 27 50 dB	1
ICTA-UHF28		0792339	8426487007134	Amplificador monocanal, canal 28 50 dB	1
ICTA-UHF29		0792340	8426487007141	Amplificador monocanal, canal 29 50 dB	1
ICTA-UHF30		0792341	8426487007158	Amplificador monocanal, canal 30 50 dB	1
ICTA-UHF31		0792342	8426487007165	Amplificador monocanal, canal 31 50 dB	1
ICTA-UHF32	-----	0792343	8426487007172	Amplificador monocanal, canal 32 50 dB	1
ICTA-UHF33		0792344	8426487007189	Amplificador monocanal, canal 33 50 dB	1
ICTA-UHF34		0792345	8426487007196	Amplificador monocanal, canal 34 50 dB	1
ICTA-UHF35		0792346	8426487007202	Amplificador monocanal, canal 35 50 dB	1
ICTA-UHF36		0792347	8426487007219	Amplificador monocanal, canal 36 50 dB	1
ICTA-UHF37		0792348	8426487007226	Amplificador monocanal, canal 37 50 dB	1
ICTA-UHF38		0792349	8426487007233	Amplificador monocanal, canal 38 50 dB	1
ICTA-UHF39		0792350	8426487007240	Amplificador monocanal, canal 39 50 dB	1
ICTA-UHF40		0792351	8426487007257	Amplificador monocanal, canal 40 50 dB	1
ICTA-UHF41		0792352	8426487007264	Amplificador monocanal, canal 41 50 dB	1
ICTA-UHF42		0792353	8426487007271	Amplificador monocanal, canal 42 50 dB	1
ICTA-UHF43		0792354	8426487007288	Amplificador monocanal, canal 43 50 dB	1
ICTA-UHF44		0792355	8426487007295	Amplificador monocanal, canal 44 50 dB	1
ICTA-UHF45		0792356	8426487007301	Amplificador monocanal, canal 45 50 dB	1
ICTA-UHF46		0792357	8426487007318	Amplificador monocanal, canal 46 50 dB	1
ICTA-UHF47		0792358	8426487007325	Amplificador monocanal, canal 47 50 dB	1
ICTA-UHF48		0792359	8426487007332	Amplificador monocanal, canal 48 50 dB	1
ICTA-UHF49		0792360	8426487007349	Amplificador monocanal, canal 49 50 dB	1
ICTA-UHF50		0792361	8426487007356	Amplificador monocanal, canal 50 50 dB	1
ICTA-UHF51	-----	0792362	8426487007363	Amplificador monocanal, canal 51 50 dB	1
ICTA-UHF52		0792363	8426487007370	Amplificador monocanal, canal 52 50 dB	1
ICTA-UHF53		0792364	8426487007387	Amplificador monocanal, canal 53 50 dB	1
ICTA-UHF54	-----	0792365	8426487007394	Amplificador monocanal, canal 54 50 dB	1
ICTA-UHF55		0792366	8426487007400	Amplificador monocanal, canal 55 50 dB	1
ICTA-UHF56		0792367	8426487007417	Amplificador monocanal, canal 56 50 dB	1
ICTA-UHF57		0792368	8426487007424	Amplificador monocanal, canal 57 50 dB	1
ICTA-UHF58		0792369	8426487007431	Amplificador monocanal, canal 58 50 dB	1
ICTA-UHF59		0792370	8426487007448	Amplificador monocanal, canal 59 50 dB	1
ICTA-UHF60		0792371	8426487427529	Amplificador monocanal, canal 60 50 dB	1
ICTA-UHF61		0792372	8426487007462	Amplificador monocanal, canal 61 50 dB	1
ICTA-UHF62		0792373	8426487007479	Amplificador monocanal, canal 62 50 dB	1
ICTA-UHF63		0792374	8426487007486	Amplificador monocanal, canal 63 50 dB	1
ICTA-UHF64		0792375	8426487007493	Amplificador monocanal, canal 64 50 dB	1
ICTA-UHF65		0792376	8426487007509	Amplificador monocanal, canal 65 50 dB	1
ICTA-UHF66		0792377	8426487007516	Amplificador monocanal, canal 66 50 dB	1
ICTA-UHF67		0792378	8426487007523	Amplificador monocanal, canal 67 50 dB	1
ICTA-UHF68	-----	0792379	8426487007530	Amplificador monocanal, canal 68 50 dB	1
ICTA-UHF69		0792380	8426487007547	Amplificador monocanal, canal 69 50 dB	1
ICTA-TDT		0792381	8432252076533	Amplificador tetracanal, 66-69 50 dB	1



Amplificador FI y mezcla TV terrestre

- Amplificador FI satélite y mezcla TV terrestre. Permite combinar en un solo cable señal de FI de satélite y TV terrestre
- Alta ganancia en FI de satélite.
- Ajuste de pendiente en FI de satélite.
- La etapa de salida de FI de satélite en Arseniuro de galio, permite obtener un nivel de salida muy alto.
- Inyector de tensión incorporado para alimentación a LNB.
- Conectores "F" hembra en la entrada de FI de satélite y en la salida.
- Bajas pérdidas de inserción para la banda de TV terrestre.
- Conector IEC hembra en la entrada de TV terrestre.
- Tensión de alimentación entre +12 VDC y +15 VDC.

Características técnicas		
Referencia	ICTA-FI	
Bandas	FI	TV terrestre
Frecuencias	950-2150 MHz	5-860 MHz
Ganancia (pendiente mínima)	35 dB@950 MHz	<-3 dB @862 MHz
	40 dB@2150 MHz	< 1.5 dB@ 830 MHz
Ganancia (pendiente máxima)	33 dB@950 MHz	<-3 dB @862 MHz
	44 dB@2150 MHz	< 1.5 dB@ 830 MHz
Regulación de ganancia	-14 dB	-
Alimentación a LNB	Si	
Corriente máxima a LNB	300 mA	
Figura de ruido	6 dB	-
Nivel de salida	123 dBμV @950 MHz	-
	126 dBμV @950 MHz	-
Conector de entrada	"F" hembra	IEC hembra; 9,5 mm Ø
Conector de salida	"F" hembra	
Rechazo fuera de la banda	40 dB @860 MHz	25 dB@950 MHz
		>35 dB@1000 MHz
Tensión de alimentación	Entre 12 VDC y 15 VDC	
Consumo	190 mA	
Conectores de alimentación	Faston 6.3 mm macho doble	
Dimensiones	130x70x21 mm	
Dimensiones embalado	135x100x25 mm	
Peso embalado	350g.	
Condiciones de funcionamiento	-10 a + 55°C, hasta 90% humedad ambiente	
Grado de protección	IP 30	
Incluido en el embalaje	1 cable alimentación	



Amplificador de cabecera TV terrestre y FI satélite

- Regulación de ganancia independiente para las bandas de TV terrestre y FI satélite.
- Regulación de pendiente independiente para las bandas de TV terrestre y FI satélite.
- Amplificación separada para cada banda.
- Alimentación a LNB.

Características técnicas		
Referencia	ICTA-FI-TV	
Nº entradas	2	
Etapas de salida	Silicio	
Bandas	FI	TV
Frecuencias (MHz)	950-2150	47-860
Ganancia	34@950	>-1 tip
	40@2150	>-2@860
Regulación de pendiente	-8 dB@950 MHz	-
Plenitud en la banda	± 1.5 dB	
Regulación de ganancia	-14	-
Rechazo a la banda superior	-	30dB@950MHz
Rechazo a la banda inferior	24dB@830MHz	-
Pérdidas de retorno (dB)	>10	>12
Nivel de salida	118 dBµV	-
Figura de ruido (dB)	<8	-
Fuente de alimentación	Lineal	
Consumo	15.5 VA	
Alimentación a LNB	13 VDC	
Tensión de alimentación	230 VAC ± 10%	
Dimensiones	121x140x89 mm	
Dimensiones embalado	135x140x94 mm	
Peso embalado	1.2 Kg.	
Condiciones de funcionamiento	-10 a + 55°C, hasta 90° humedad ambiente	
Grado de protección	IP30	

Artículo	P.V.P. / ud	Código	EAN 13	Descripción	Embalaje
ICTA-FI	-----	0792389	8426487007721	Amplificador FI+ Mezcla TV	1
ICTA-TV-1FI	-----	0792330	8426487007592	Amplificador autoalimentado FI+ Mezcla TV	1
ICTA-TV-2FI	-----	0792391	Incidencia	Amplificador autoalimentado 2 Ent. FI+ Mezcla TV	1



Fuentes de alimentación

- Fuente de alimentación conmutada de alta eficiencia, para cabeceras monocanal.
- + 15 Vdc, 1.5 A
- Permite alimentar hasta 16 módulos amplificadores monocanal UHF de 50 dB, o hasta 22 módulos amplificadores monocanal UHF de 40 dB.

Características técnicas	
Referencia	ICTA-FTE
Tensión de entrada	230 Vac ± 10%
Tensión de salida	+15 Vdc
Corriente máxima	1.5 A
Consumo de potencia	26VA
Eficiencia	87%
Conectores	2 faston macho 6.3 mm
Dimensiones	85x57x128 mm
Dimensiones embalado	103x158x64 mm
Peso embalado	490 g.
Condiciones de funcionamiento	-10 a + 55°C, hasta 90% humedad ambiente
Grado de protección	IP 30
Incluido en el embalaje	2 cables alimentación DC, 1 cable de alimentación a red, 1 manual de instrucciones

- En cabeceras donde es necesario añadir canales y la fuente de alimentación existente no permita alimentar nuevos módulos, una solución alternativa y sencilla es la ICTA-AL15.
- Asegura que el nuevo canal no afecta al funcionamiento de la instalación previa.
- Dimensiones embalado: 115x83x56 mm
- Peso embalado. 320 g.

Artículo	P.V.P. / ud	Código	EAN 13	Descripción	Emb.
ICTA-FTE	-----	0792382	8426487007639	Fuente alimentación conmutada +15 VDC 1500 mA 230VAC	1
ICTA-AL15		0792387	8426487007684	Alimentador +15 VDC 200 mA	1



Accesorios para cabeceras monocanal

Carga 75 ohmios IEC aislada DC

- Carga de 75 ohmios aislada en continua para terminación de las entradas y salidas no utilizadas.

- Conector IEC macho, 9.5 mm Ø

Puente coaxial rígido

- Puente coaxial rígido de interconexión para las entradas/salidas de mezcla y desmezcla en cabeceras monocanal.

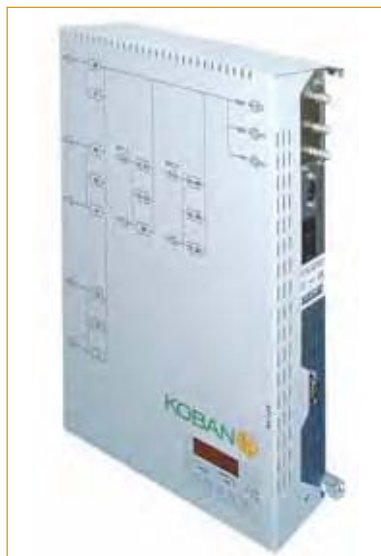
- D=29 mm

- Conectores IEC macho, 9.5 mm Ø

Soportes metálicos

- Soportes metálicos para 6 o 12 módulos monocanal y fuente de alimentación.

Artículo	P.V.P. / ud	Código	EAN 13	Descripción	Emb.
ICTA-C75	-----	0792385	8426487007660	Carga 75 ohmios aislada	10
ICTA-PTE	-----	0792386	8426487007677	Puente coaxial rígido, D= 29 mm	10
ICTA-SOP12	-----	0792383	8426487007646	Soporte para montaje de una fuente ICTA-FTE y 12 módulos monocanal	1
ICTA-SOP6	-----	0792384	8426487007653	Soporte para montaje de una fuente ICTA-FTE y 6 módulos monocanal	1



Cabecera monocanal programable selectiva

- Cabecera programable transparente a canales analógicos (PAL/B/G/I, SECAM L, etc) y digitales (COFDM y QAM).
- Permite amplificar hasta 14 canales de UHF.
- Unidad base de 8 canales de UHF, FM y BIII+DAB, fuente de alimentación y programador.
- La unidad base permite alojar dos aplicaciones de 3 canales de UHF cada una.
- Módulos de UHF Super-selectivos. 45 dB a la portadora de viedo del canal superior y portadora de audio de canal inferior.
- 55 dB de ganancia máxima en UHF.
- Regulación de ganancia de -30 dB (saltos de 1 db) ajustable mediante el programador.
- Amplificación separada de VHF y UHF. Entrada de BIII-DAB.
- Alimentación a previos programable a +5 VDC, +12 VDC, ++15VDC, +24VDC o OFF y con detección de sobre-consumo digital.
- Posibilidad de programación remota a través del puerto serie RS 232
- Clonado de parámetros de programación en memoria extraíble.
- Rechazo muy elevado de canales adyacentes.
- Ecualiza canales adyacentes con diferencias de nivel de 30 dB.

Características técnicas							
Bandas	FM	BIII-DAB	UHF 1	UHF2	UHF3	UHF4	UHF 5
Frecuencias, MHz	87.7-108	174-230	470-862	470-862	470-862	470-862	470-862
Ganancia	40dB	40dB	55dB				
Regulación de ganancia	-18 dB	-18dB	30dB				
Nivel entrada señal óptimo TV analógica	-	60 dBμV a 93 dBμV	60 dBμV a 85 dBμV				
Nivel entrada señal óptimo TV digital	-	-	45 dBμV a 80 dBμV				
Nivel entrada máximo		93 dBμV	93 dBμV				
Nivel salida máximo	-	-	115 dBμV				
Nivel salida max. Tv digital "Hombros" @-30 dB	-	-	127 dBμV				
Figura de ruido	6 dB	6 dB	8 dB				
Pérdidas de retorno	≥12 dB	≥15 dB	≥12 dB				
Rechazo	40 dB @ BIII 40 dB @ BI	40 dB @ UHF 40 dB @ FM	45 dB a +1.25 MHz, 45 dB a -2 MHz				
Planitud en el canal	-	-	±0.7 dB en 6 MHz – Canales analógicos				
Planitud en el canal	-	-	±1.5 dB en 8 MHz – Canales digitales				
Planitud en la banda			±3 dB				
Respuesta Z de entrada	-	-	0 dB ±1.5 dB				
Alimentación a previos	-	-	Programable 0/5/12/15/24 Vdc			-	-
Corriente máx. a previos	-	-	70 mA			-	-
Protección de sobre-corriente	-	-	Si- digital			-	-
Tensión de alimentación	230 Vac ± 10%						
Consumo	8 módulos: 25 VA; 11 módulos: 32 VA; 14 módulos: 40 VA						
Dimensiones	445x280x83 mm						
Dimensiones embalado	545x350x85 mm						
Peso	5 Kg						
Grado IP	IP 30						
Incluye	1 cable alimentación a red, 1 manual de instrucciones, 2 cables "F" a "F", 2 cargas 75 ohmios "F"						

Artículo	P.V.P. / ud	Código	EAN 13	Descripción	Emb.
ICTA-MATV	-----	0792388	8426487007691	Cabecera programable 8 canales adyacentes	1



Derivadores.

- Derivador direccional 2,4 y 6 salidas.
- Banda de frecuencia: 5-2300 MHz, para VHF, UHF y satélite.
- Paso DC, sólo en prolongación.
- Conectores tipo F, 75 Ω.

Artículo	P.V.P. / ud	Código	EAN 13	Descripción	Embalaje
ICT-Tap2DA	-----	0792304	8426487923045	Derivador de 2 salidas Plantas altas	1/10
ICT-Tap2DM	-----	0792305	8426487923052	Derivador de 2 salidas Plantas intermedias	1/10
ICT-Tap2DB	-----	0792306	8426487923069	Derivador de 2 salidas Plantas bajas	1/10
ICT-Tap4DA	-----	0792307	8426487923076	Derivador de 4 salidas Plantas altas	1/10
ICT-Tap4DM	-----	0792308	8426487923083	Derivador de 4 salidas Plantas intermedias	1/10
ICT-Tap4DB	-----	0792309	8426487923090	Derivador de 4 salidas Plantas bajas	1/10
ICT-Tap6DA	-----	0792310	8426487923106	Derivador de 6 salidas Plantas altas	1/10
ICT-Tap6DM	-----	0792311	8426487923113	Derivador de 6 salidas Plantas intermedias	1/10
ICT-Tap6DB	-----	0792312	8426487923120	Derivador de 6 salidas Plantas bajas	1/10

Características técnicas

Artículo	Pérdidas derivación	Pérdidas inserción	Aislamiento deriv. VU/FI	Aislamiento sal.-deriv. VU/FI	Planta
ICT-Tap2DA	30±2 dB	2±0,5 dB	48/34 dB	> 33 dB	6 a 10
ICT-Tap2DM	20±1 dB	3±0,5 dB	47/34 dB	24/27 dB	3 a 6
ICT-Tap2DB	10±1 dB	4±0,5 dB	> 32 dB	24/22 dB	1 a 3
ICT-Tap4DA	25±1 dB	2±0,5 dB	> 22 dB	33/28 dB	6 a 10
ICT-Tap4DM	15±1,5 dB	3,5±0,5 dB	> 22 dB	30/26 dB	3 a 6
ICT-Tap4DB	10±1 dB	5±0,5 dB	> 22 dB	30/25 dB	1 a 3
ICT-Tap6DA	25±1,5 dB	3±0,5 dB	23/20 dB	32/30 dB	6 a 10
ICT-Tap6DM	20±1,5 dB	4±0,5 dB	23/20 dB	28/26 dB	3 a 6
ICT-Tap6DB	16±1,5 dB	5±0,5 dB	22/20 dB	23/22 dB	1 a 3

Mezclador terrestre satélite.



- Mezclador/separador de señales terrestres (VHF/UHF) y satélite (FI).
- Paso DC en entrada FI y también en entrada terrestre (para alimentar un preamplificador).
- Carcasa de Zinc niquelada. Totalmente blindados.

Artículo	P.V.P. / ud	Código	EAN 13	Descripción	Embalaje
ICT-Mix	-----	0792313	8426487923137	Mezclador TV/FI Pérdidas inserción < 3 dB Aislamiento TV-FI > 25 dB	1/10



Repartidores.

- Repartidor de 2, 4, 6 y 8 salidas.
- Banda de frecuencia: 5-2300 MHz. para VHF, UHF y satélite.
- Paso DC en todas las salidas.
- Conectores tipo F, 75 Ω.
- Carcasa de Zinc niquelada. Totalmente blindados.

Artículo	P.V.P. /ud	Código	EAN 13	Descripción	Embalaje
ICT-Split2D	-----	0792300	8426487923007	Repartidor de 2 salidas	1/10
ICT-Split3D	-----	0792323	8426487923236	Repartidor de 3 salidas	1/10
ICT-Split4D	-----	0792301	8426487923014	Repartidor de 4 salidas	1/10
ICT-Split6D	-----	0792302	8426487923021	Repartidor de 6 salidas	1/10

Características técnicas

Artículo	Pérdidas inserción	Aislamiento entre salidas	Pérdidas de retorno IN/OUT
ICT-Split2D	VHF/UHF= 5 dB FI = 6,5 dB	> 18 dB	12/10 dB
ICT-Split3D	VHF/UHF= 7,2 dB FI = 10,5 dB	> 20 dB	15/10 dB
ICT-Split4D	VHF/UHF= 9 dB FI = 11 dB	> 20 dB	12/14 dB
ICT-Split6D	VHF/UHF= 12 dB FI = 15,5 dB	> 20 dB	12/10 dB



Atenuador.

- Banda de frecuencia: 0-2300 MHz.
- Atenuación de la señal desde 0 a 18 dB ajustable.
- Carcasa metálica blindada con cubierta plástica.

Artículo	P.V.P. /ud	Código	EAN 13	Descripción	Embalaje
ICT-Aten	-----	0792314	8426487923144	Atenuador variable Pérdidas inserción TV: 1,5 dB Pérdidas inserción FI: 5 dB	1/10



Tomas TV/SAT.

- Carcasa de Zinc totalmente blindada.
- Conector F para SAT, conector IEC macho para TV e IEC hembra para radio en ICT-Socket-F.
- Conector IEC macho para R/TV e IEC hembra para SAT en ICT-Socket-F2.
- Disponibilidad de accesorios embellecedores.

Artículo	P.V.P. /ud	Código	EAN 13	Descripción	Embalaje
ICT-Socket-F2	-----	0792315	8426487923151	Toma final bajas pérdidas	1/10
ICT-Socket-F	-----	0792316	8426487923168	Toma final bajas pérdidas	1/10
ICT-Emb	-----	0792317	8426487923175	Embellecedor toma	1/10

Características técnicas

Artículo	Pérdidas inserción	Pérdidas derivación
ICT-Socket-F2	—	2±0,3 dB
ICT-Socket-F	2	3±0,3 dB



Conectores.

- Conectores F para cable coaxial, para realizar las conexiones a los distintos elementos de red, de 75 Ω.
- Conectores IEC, para acceder en la toma a la señal TV y SAT, 75 Ω, macho y hembra.

Artículo	P.V.P. / ud	Código	EAN 13	Descripción	Embalaje
ICT-F	-----	0792319	8426487923199	Conectores F(6,8Ø/4,6Ø)	100
ICT-CEIM	-----	0792320	8426487003099	Conectores IEC 9,5 mm	100
ICT-CEIH	-----	0792321	8426487003105	Conectores IEC 9,5 mm	100
ICT-CARGAF	-----	0792324	8426487003112	Carga 75 Ω	100

Amplificadores.



Amplificador interior de vivienda.

- Amplificador de señal terrestre, CATV y SAT.
- Dos salidas permiten reamplificar la señal de televisión digital y analógica, FM y DAB en el interior de una vivienda para alimentar múltiples tomas.
- Regulación de ganancia.

Rango de frecuencia	47-862 MHz.
Ganancia (dB)	20
Figura ruido (dB)	< 5 dB
Máx. nivel de salida (dBμV)	2 x 105 dBμV
Conector	F-hembra
Impedancia	75 Ω
Fuente alimentación	230 VAC / 50 Hz, 3 W
Dimensiones (mm)	125 x 95 x 34 mm.
Peso	550 g

Artículo	P.V.P. / ud	Código	EAN 13	Descripción	Embalaje
ICT-I2	-----	0792392	8426487008261	Amplificador interior de vivienda para TV y SAT	100

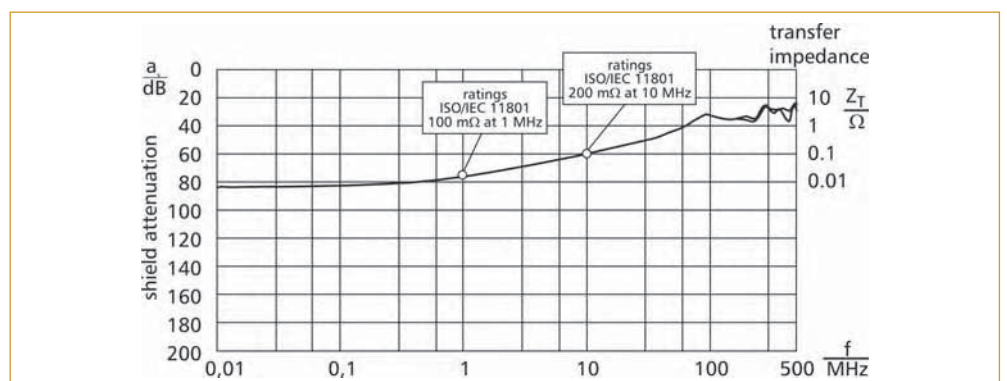
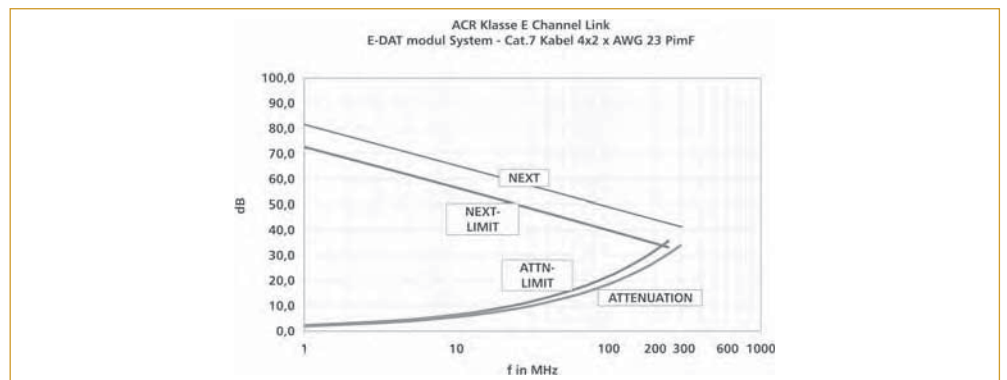


Características generales.

- Productos para Categoría 6, según IEC 60603-7-5.
- Clase E hasta 250 MHz según ISO / IEC 11801:9/2002 y EN50173-1:2002.

ACR>30dB a 100 MHz
ACR>10dB a 250 MHz

- Conforme a las normas EMI, EN 55022, EN 50082T1 sobre consideraciones electro-magnéticas.
- Las Clases y Categorías arriba mencionadas se corresponden con los siguientes Standard:
 - Cat 6 según ISO/IEC 11801:9/2002 y EN50173-1:2002
 - Cat 6, enlace canal, según EIA/TIA 564-B.2-1
 - Clase E, según ISO/IEC 11801:9/2002 y EN50173-1:2002



Módulos de conexión RJ-45 hembra.

Módulos apantallados para cable FTP y SFTP.



- Módulos RJ45 apantallados individualmente para cable FTP o SFTP
- Conectores con identificación de código de colores según EIA/TIA- 568A
- Completo blindaje de todas las conexiones.
- Montaje fácil y rápido. Conexión por desplazamiento del aislante
- Módulos reutilizables, reapertura fácil.
- Incluye brida para abrazar el cable.
- Para montar indistintamente en el puesto de trabajo y en el panel repartidor.

Artículo	P.V.P. / ud	Código	EAN 13	Descripción
RJ45-H Cat6 FTP		0792400	—	Conector apantallado Cat 6 para cable FTP y SFTP. Incluye brida para abrazar el cable.



Acoplador de módulos a 90°.

- Acoplador para módulos Cat6/Clase E. Aplicación en conexiones a 90°.
- Chasis metálico totalmente apantallado.
- Válido para velocidades de hasta 1 Gigabit/s
- Diseño muy compacto.
- La salida del cable a 90°, proporciona poca profundidad en la instalación.

Artículo	P.V.P. / ud	Código	EAN 13	Descripción
RJ45 90° Cat6 FTP		0792403	—	Acoplador para conexiones a 90° totalmente apantallado.



Módulos sin apantallar para cable UTP.

- Módulos RJ45 sin apantallar para cable UTP.
- Conectores con identificación de código de colores según EIA/TIA- 568A
- Montaje fácil y rápido. Conexión por desplazamiento del aislante.
- Módulos reutilizables, reapertura fácil.
- Para montar indistintamente en el puesto de trabajo y en el panel repartidor.

Artículo	P.V.P. / ud	Código	EAN 13	Descripción
RJ45-H Cat6 UTP		0792401	—	Conector sin apantallar Cat 6 para cable UTP. Incluye brida para abrazar el cable.
RJ45-H Cat5e UTP		0792402	—	Conector sin apantallar Cat 5 para cable UTP. Incluye brida para abrazar el cable.

Módulos para cable coaxial.



- Conectores hembra para conexiones finales en instalaciones tipo estrella, con cable coaxial.
- Conectores F, IEC macho, IEC hembra.
- Acoplador para instalar en los match pannels, rosetas o sistemas bajo-suelo.
- Compatibles con los sistemas IP67 para instalciones industriales.

Artículo	P.V.P. / ud	Código	EAN 13	Descripción
F/F	-----	0792405	—	Conector F con acoplador.
IEC-M/F	-----	0792406	—	Conector IEC macho con acoplador.
IEC-H/F	-----	0792407	—	Conector IEC macho con acoplador.



Módulos para fibra óptica.



- Conectores LC duplex y ST, con acoplador para instalación directa sobre los patch pannels, rosetas o sistemas bajo suelo.
- Diseñado específicamente para llevar la fibra óptica directamente a puesto de usuario.
- Conectores para fibras multimodo.

Artículo	P.V.P. / ud	Código	EAN 13	Descripción
LC-H	-----	0792510	—	Conector LC duplex con acoplador. Para fibra multimodo.
ST-H	-----	0792511	—	Conector LC duplex con acoplador. Para fibra multimodo.



Módulos de conexión RJ-45 hembra.

Módulos apantallados para cable FTP y SFTP.



- Módulos RJ45 apantallados individualmente para cable FTP o SFTP
- Conectores con identificación de código de colores según EIA/TIA- 568A
- Completo blindaje de todas las conexiones.
- Montaje fácil y rápido. Conexión por desplazamiento del aislante
- Módulos reutilizables, reapertura fácil.
- Incluye brida para abrazar el cable.
- Para montar indistintamente en el puesto de trabajo y en el panel repartidor.

Artículo	P.V.P. / ud	Código	EAN 13	Descripción
RJ45-H Cat6 FTP		0792400	—	Conector apantallado Cat 6 para cable FTP y SFTP. Incluye brida para abrazar el cable.



Acoplador de módulos a 90°.

- Acoplador para módulos Cat6/Clase E. Aplicación en conexiones a 90°.
- Chasis metálico totalmente apantallado.
- Válido para velocidades de hasta 1 Gigabit/s
- Diseño muy compacto.
- La salida del cable a 90°, proporciona poca profundidad en la instalación.

Artículo	P.V.P. / ud	Código	EAN 13	Descripción
RJ45 90° Cat6 FTP		0792403	—	Acoplador para conexiones a 90° totalmente apantallado.



Módulos sin apantallar para cable UTP.

- Módulos RJ45 sin apantallar para cable UTP.
- Conectores con identificación de código de colores según EIA/TIA- 568A
- Montaje fácil y rápido. Conexión por desplazamiento del aislante.
- Módulos reutilizables, reapertura fácil.
- Para montar indistintamente en el puesto de trabajo y en el panel repartidor.

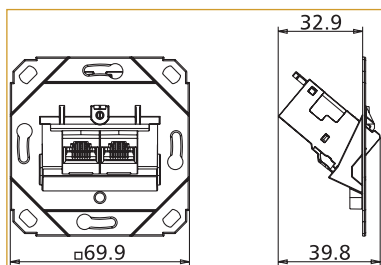
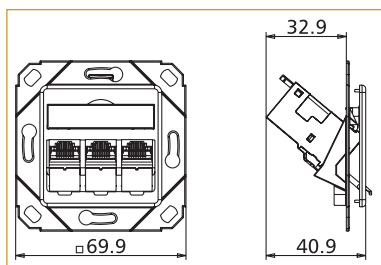
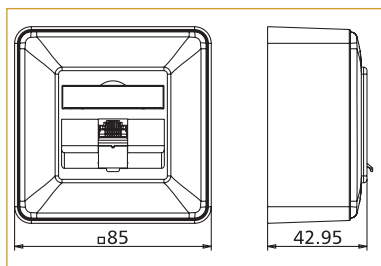
Artículo	P.V.P. / ud	Código	EAN 13	Descripción
RJ45-H Cat6 UTP		0792401	—	Conector sin apantallar Cat 6 para cable UTP. Incluye brida para abrazar el cable.
RJ45-H Cat5e UTP		0792402	—	Conector sin apantallar Cat 5 para cable UTP. Incluye brida para abrazar el cable.



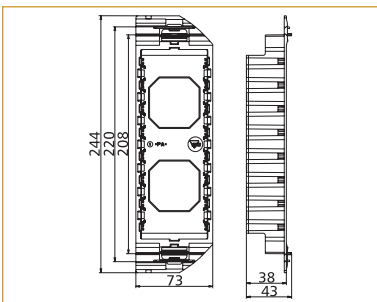
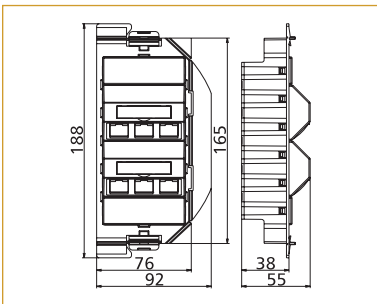
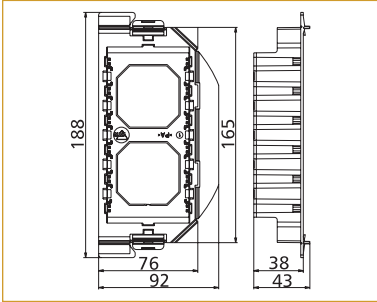
Puesto de usuario.

Rosetas y tomas.

- Rosetas para conexión en puesto de usuario, para 1, 2 ó 3 puertos RJ-45.
- Acoplamiento del conector RJ45-H Cat6 FTP o RJ45-H Cat6 UTP a 45°.
- Ventana de identificación de cada puerto.
- Protección contra el polvo incluida.
- Color RAL 9010.
- Versiones superficie y empotrables, de dimensiones compatibles con mecanismo estándar



Artículo	P.V.P. / ud	Código	EAN 13	Descripción
T1-Sup Cat 6		0792414	—	Roseta superficie para 1 puerto. Incluye toma para acoplar conector RJ45 de cualquier tipo y embellecedor con ventana de identificación
T1-Emp Cat 6		0792415	—	Roseta empotrable para 1 puerto. Incluye toma para acoplar conector RJ45 de cualquier tipo y embellecedor con ventana de identificación
T1-Emp S/E Cat 6		0792416	—	Toma para acoplar 1 conector RJ45 de cualquier tipo con ventana de identificación
T1-Emp V Cat 6		0792417	—	Toma para acoplar 1 conector RJ45 de cualquier tipo. No incluye embellecedor con ventana de identificación
T2-Sup Cat 6		0792418	—	Roseta superficie para 2 puertos. Incluye toma para acoplar 2 conectores RJ45 de cualquier tipo y embellecedor con ventana de identificación
T2-Emp Cat 6		0792419	—	Roseta empotrable para 2 puertos. Incluye toma para acoplar 2 conectores RJ45 de cualquier tipo y embellecedor con ventana de identificación
T2-Emp S/E Cat 6		0792420	—	Toma para acoplar 2 conectores RJ45 de cualquier tipo con ventana de identificación
T2-Emp V Cat 6		0792421	—	Toma para acoplar 2 conectores RJ45 de cualquier tipo. No incluye embellecedor con ventana de identificación
T3-Emp Cat 6		0792422	—	Roseta empotrable para 3 puertos. Incluye toma para acoplar 2 conectores RJ45 de cualquier tipo y embellecedor con ventana de identificación
T3-Emp S/E Cat 6		0792423	—	Toma para acoplar 3 conectores RJ45 de cualquier tipo y embellecedor con ventana de identificación
T3-Emp V Cat 6		0792424	—	Toma para acoplar 3 conectores RJ45 de cualquier tipo. No incluye embellecedor con ventana de identificación

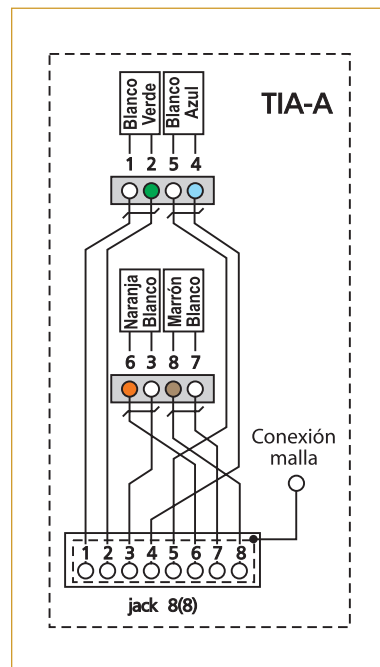


Puesto de usuario.

Sistemas bajo suelo.

- Acceso a toma para el usuario para sistemas bajo suelo.
- Sistemas GB2 y GB3
- Compatibles con los sistemas bajo suelo de Ackermann, Obo Bettermann y Niedax.
- Versiones para 3, 6 y 9 puertos RJ45-H Cat6 FTP o RJ45-H Cat6 UTP
- Incluye cubeta, acoplador para los conectores, embellecedor con ventana de identificación y tapas ciegas.
- Acoplamiento del conector RJ45-H Cat6 FTP o RJ45-H Cat6 UTP a 45°.
- Cubeta color negro, partes exteriores RAL 1013.

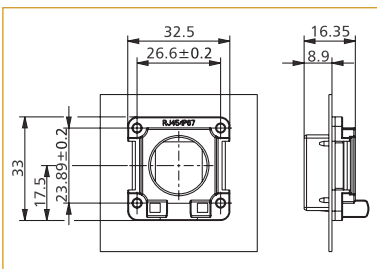
Artículo	P.V.P. / ud	Código	EAN 13	Descripción
GB2-UFB	-----	0792425	—	Cubeta GB2 vacía
GB2-3-UFB	-----	0792426	—	Conjunto GB2 de 3 puertos completo. Incluye cubeta, 1 acoplador para 3 conectores, 1 embellecedor de 3 ventanas y 4 tapas ciegas
GB2-6-UFB	-----	0792427	—	Conjunto GB2 completo de 6 puertos completo. Incluye cubeta, 2 acoplador para 3 conectores, 2 embellecedores de 3 ventanas y 2 tapas ciegas
GB3-UFB	-----	0792428	—	Cubeta GB3 vacía
GB3-3-UFB	-----	0792429	—	Conjunto GB3 de 3 puertos completo. Incluye cubeta, 1 acoplador para 3 conectores, 1 embellecedor de 3 ventanas y 6 tapas ciegas
GB3-6-UFB	-----	0792430	—	Conjunto GB3 completo de 6 puertos completo. Incluye cubeta, 2 acopladores para 3 conectores, 2 embellecedores de 3 ventanas y 4 tapas ciegas
GB3-9-UFB	-----	0792512	—	Conjunto GB3 completo de 9 puertos completo. Incluye cubeta, 3 acopladores para 3 conectores, 3 embellecedores de 3 ventanas y 2 tapas ciegas
TC-UFB	-----	0792431	—	Tapa ciega
EB-UFB	-----	0792432	—	Embellecedor 3 ventanas
AC-UFB	-----	0792433	—	Acoplador para 3 conectores RJ45



- Código de colores para asignación de pares según ISO/IEC 11801, EN50173-1.

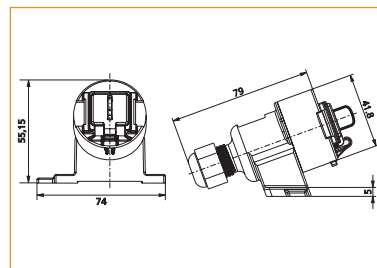
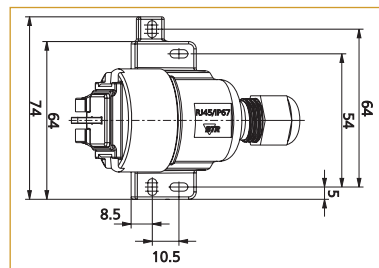
Ante la creciente necesidad de transmisión de datos según protocolo Ethernet en entornos seriamente expuestos a polución, Koban incluye una línea de productos para datos con un IP67. Las tomas y los protectores IP67 garantizan la Cat 6 según ISO/IEC 11801:9/2002 y EN50173-1:2002.

Protector IP67 para conector RJ-45.



- Toma que proporciona al conector RJ-45 una protección en los 360°, mostrando un comportamiento excelente a las interferencias electromagnéticas.
- Provisto de tapa que cierra herméticamente la toma y la protege cuando no es utilizada, previniendo entrada de polvo y agua.

Artículo	P.V.P. / ud	Código	EAN 13	Descripción
ACLP-IP67-B	-----	0792481	—	Protector IP67 para conector RJ45-H Cat6 FTP con solapa para fijación mediante tornillo
ACLP-IP67	-----	0792480	—	Protector IP67 para conector RJ45-H Cat6 FTP sin solapa para fijación mediante tornillo
MF-IP67	-----	0792482	—	Tapa protectora del conector RJ45-H Cat6 FTP. Pestaña de cierre para dar un IP67

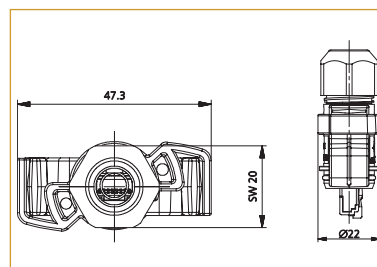
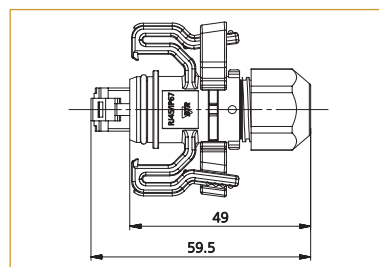


Conector RJ-45 macho, IP67.



- Conector RJ-45, protegido en todo su diámetro.
- Para acoplar en
- Abrazadera intercambiable, incluso con el conector ya instalado.
- Protegido contra apertura involuntaria.
- Necesaria herramienta de crispado para hacer la conexión de los ocho cables

Artículo	P.V.P. / ud	Código	EAN 13	Descripción
PLUG-IP67	-----	0792483	—	Protector IP67 para conector RJ 45 -PLUG
RJ45M-IP67	-----	0792484	—	Conector RJ 45 -PLUG
LC-IP67	-----	0792485	—	Abrazadera para IP67-PLUG



Herramienta de crimpado.



- Herramienta para conectorizado de RJ45 macho.

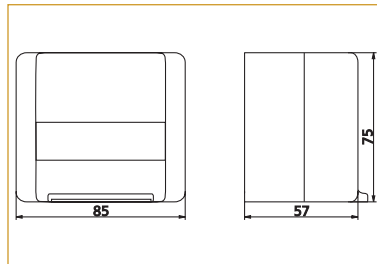
Artículo	P.V.P. / ud	Código	EAN 13	Descripción
CRPTool-45	-----	0792513	—	Herramienta

Caja superficie IP44.



- Caja de superficie para 2 RJ45-H Cat6 FTP, o cualquier otro puerto.
- Introducción de cables por la parte superior.
- A prueba de golpes.
- Color gris

Artículo	P.V.P. / ud	Código	EAN 13	Descripción
Box-IP44	-----	0792486	—	Caja IP44 para 2 conectores

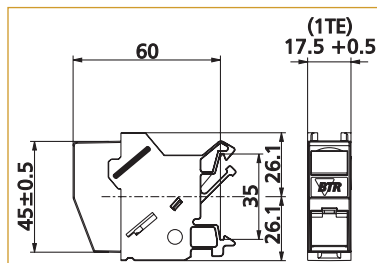


Módulo para carril DIN.



- Unidad de terminación de red para acoplar un módulo a carril DIN.
- Grado de protección IP20.
- Para montaje sobre carril DIN de 35 mm según DIN EN 60715
- Ancho de un módulo > 18 mm (DIN 43880), lo cual permite montar hasta 12 módulos en un repartidor estándar.
- Ventana para identificación del puerto correspondiente.
- Protegido contra contacto directo por una carcasa.

Artículo	P.V.P. / ud	Código	EAN 13	Descripción
Data DIN		0792479	—	Módulo para carril DIN



Bases fijas protectoras



Base fija IP67 V1.

- Dimensiones estándar.
- Cumple normativa UL 94:V0
- Gran resistencia a productos químicos.
- Fijación mediante 4 tornillos M3.
- Disponible en plástico o metal, que aumenta la resistencia.
- Un modelo para todas las aplicaciones: Empalmador RJ45, conector RJ45, empalmador LC).

Artículo	P.V.P. / ud	Código	EAN 13	Descripción
IP67-V1 BH		0792487	—	Base fija IP67, V1



Base fija IP67 V4.

- Dimensiones estándar.
- Fijación mediante 4 tornillos M3.
- Disponible en plástico o metal, que aumenta la resistencia.
- Cumple normativa UL 94:V0
- Gran resistencia a productos químicos.
- Un modelo para todas las aplicaciones: Empalmador RJ45, conector RJ45, empalmador LC o SC).
- Apertura en su parte superior para señalización o etiquetado.

Artículo	P.V.P. / ud	Código	EAN 13	Descripción
IP67-V4 BH		0792489	—	Base fija IP67, V4



Base fija IP67 V5.

- Dimensiones estándar.
- Disponible en metal, que aumenta la resistencia.
- Cumple normativa UL 94:V0
- Gran resistencia a productos químicos.
- Un modelo para todas las aplicaciones: Empalmador RJ45, conector RJ45, empalmador LC o SC).

Artículo	P.V.P. / ud	Código	EAN 13	Descripción
IP67-V5 BH		0792490	—	Base fija IP67, V5



Empalmador RJ 45.

- Cat6
- Sus aristas exteriores están pulidas para minimizar que se deposite el polvo.
- Grado de protección IP67.
- Conexión de puesta tierra en sus dos caras frontales.
- Extraordinaria resistencia a vibraciones y golpes.
- Carcasa de acero zincado.
- V1, V4, V5

Artículo	P.V.P. / ud	Código	EAN 13	Descripción
RJ45 CPL IP67		0792488	—	Empalmador de 2 conectores RJ 45, IP67



Conector hembra RJ 45.

- Cat6
- Conector hembra RJ45 que no necesita ninguna herramienta especial para la conexión.
- Sencillez de conexión y montaje
- Acepta AWG 27/7-22/7; AWG 24/1-22/1
- Sus aristas exteriores están pulidas para minimizar que se deposite el polvo.
- Extraordinaria resistencia a vibraciones y golpes.
- Proteje el cable hasta 10 mm
- Carcasa de acero zincado..
- V1, V4, V5

Artículo	P.V.P. / ud	Código	EAN 13	Descripción
RJ45H-IP67	-----	0792491	—	Conector hembra RJ 45



Conector RJ 45 macho IP67.

- Cat 6
- Acepta AWG 27/7-24/7 y 24/1
- Diámetro del conductor de 0.85 a 1.05 mm
- Protección del cable de hasta 7,3 mm.
- Sin pestillo.

Artículo	P.V.P. / ud	Código	EAN 13	Descripción
RJ45M-IP67	-----	0792492	—	Conector macho RJ45

Latiguillos Cat 6.



- Latiguillos para el rack y para el puesto de usuario, apantallados.
- Vida útil de los conectores RJ-45: > 750 conexiones.
- Dimensiones del conector RJ45 según IEC 603-7
- Tensión nominal: 30Vac/ 42 Vdc
- Corriente nominal: 1.5 A
- Resistencia aislamiento > 500 MW.
- Cumplen las normas EN 55022 Clase B y EN 50082 para apantallamiento.
- Cumplen las normas para el enlace canal según Clase E, ISO 11801:2002, EN 50173:2003

Artículo	P.V.P. / ud	Código	EAN 13	Descripción
FTP 050-G 2xRJ-45		0792434	—	Latiguillo FTP, SFTP gris 0.5 m
FTP 100-G 2xRJ-45		0792435	—	Latiguillo FTP, SFTP gris 1 m
FTP 200-G 2xRJ-45		0792436	—	Latiguillo FTP, SFTP gris 2 m
FTP 300-G 2xRJ-45		0792437	—	Latiguillo FTP, SFTP gris 3 m
FTP 500-G 2xRJ-45		0792438	—	Latiguillo FTP, SFTP gris 5 m
FTP 050-Y 2xRJ-45		0792439	—	Latiguillo FTP, SFTP amarillo 0.5 m
FTP 100-Y 2xRJ-45		0792440	—	Latiguillo FTP, SFTP amarillo 1 m
FTP 200-Y 2xRJ-45		0792441	—	Latiguillo FTP, SFTP amarillo 2 m
FTP 300-Y 2xRJ-45		0792442	—	Latiguillo FTP, SFTP amarillo 3 m
FTP 500-Y 2xRJ-45		0792443	—	Latiguillo FTP, SFTP amarillo 5 m
FTP 050-GR 2xRJ-45		0792444	—	Latiguillo FTP, SFTP verde 0.5 m
FTP 100-GR 2xRJ-45		0792445	—	Latiguillo FTP, SFTP verde 1 m
FTP 200-GR 2xRJ-45		0792446	—	Latiguillo FTP, SFTP verde 2 m
FTP 300-GR 2xRJ-45		0792447	—	Latiguillo FTP, SFTP verde 3 m
FTP 500-GR 2xRJ-45		0792448	—	Latiguillo FTP, SFTP verde 5 m
FTP 050-B 2xRJ-45		0792449	—	Latiguillo FTP, SFTP azul 0.5 m
FTP 100-B 2xRJ-45		0792450	—	Latiguillo FTP, SFTP azul 1 m
FTP 200-B 2xRJ-45		0792451	—	Latiguillo FTP, SFTP azul 2 m
FTP 300-B 2xRJ-45		0792452	—	Latiguillo FTP, SFTP azul 3 m
FTP 500-B 2xRJ-45		0792453	—	Latiguillo FTP, SFTP azul 5 m
FTP 050-R 2xRJ-45		0792454	—	Latiguillo FTP, SFTP rojo 0.5 m
FTP 100-R 2xRJ-45		0792455	—	Latiguillo FTP, SFTP rojo 1 m
FTP 200-R 2xRJ-45		0792456	—	Latiguillo FTP, SFTP rojo 2 m
FTP 300-R 2xRJ-45		0792457	—	Latiguillo FTP, SFTP rojo 3 m
FTP 500-R 2xRJ-45		0792458	—	Latiguillo FTP, SFTP rojo 5 m

Artículo	P.V.P. / ud	Código	EAN 13	Descripción
UTP 100-G 2xRJ-45		0792459	—	Latiguillo UTP gris 1 m
UTP 200-G 2xRJ-45		0792460	—	Latiguillo UTP gris 2 m
UTP 300-G 2xRJ-45		0792461	—	Latiguillo UTP gris 3 m
UTP 500-G 2xRJ-45		0792462	—	Latiguillo UTP gris 5 m
UTP 100-Y 2xRJ-45		0792463	—	Latiguillo UTP amarillo 1 m
UTP 200-Y 2xRJ-45		0792464	—	Latiguillo UTP amarillo 2 m
UTP 300-Y 2xRJ-45		0792465	—	Latiguillo UTP amarillo 3 m
UTP 500-Y 2xRJ-45		0792466	—	Latiguillo UTP amarillo 5 m
UTP 100-GR 2xRJ-45		0792467	—	Latiguillo UTP verde 1 m
UTP 200-GR 2xRJ-45		0792468	—	Latiguillo UTP verde 2 m
UTP 300-GR 2xRJ-45		0792469	—	Latiguillo UTP verde 3 m
UTP 500-GR 2xRJ-45		0792470	—	Latiguillo UTP verde 5 m
UTP 100-B 2xRJ-45		0792471	—	Latiguillo UTP azul 1 m
UTP 200-B 2xRJ-45		0792472	—	Latiguillo UTP azul 2 m
UTP 300-B 2xRJ-45		0792473	—	Latiguillo UTP azul 3 m
UTP 500-B 2xRJ-45		0792474	—	Latiguillo UTP azul 5 m
UTP 100-R 2xRJ-45		0792475	—	Latiguillo UTP rojo 1 m
UTP 200-R 2xRJ-45		0792476	—	Latiguillo UTP rojo 2 m
UTP 300-R 2xRJ-45		0792477	—	Latiguillo UTP rojo 3 m
UTP 500-R 2xRJ-45		0792478	—	Latiguillo UTP rojo 5 m

Fibre óptica

- Componentes para instalación de fibra óptica multimodo de gran calidad.

Paneles 19”.

- Paneles de 19” para fibra óptica multimodo de 50/125 μm .
- De 12 a 24 conectores St o SC-D.
- Paneles extraíbles o fijados a rack de 19”
- Fabricados en aluminio ligero (menos de 1700 g. incluyendo los conectores).
- Entrada del cable por ambos lados.
- Ventanas de identificación de puertos.



Artículo	P.V.P. / ud	Código	EAN 13	Descripción
OpDAT 24 ST		0792501	—	Panel integrado fijo con 24 conectores ST
OpDAT 24 ST PT		0792503	—	Panel integrado fijo con 24 conectores ST y pigtails 50/125 μm
OpDAT 24 ST PT/A		0792515	—	Panel integrado extraíble con 24 conectores ST y pigtails 50/125 μm
OpDAT 12 SC-D PT		0792504	—	Panel integrado fijo con 12 conectores SC-D y pigtails 50/125 μm

Panel para carril DIN.

- Panel con 6 conectores SC-D y pigtails 50/125 μm .
- Entrada de cable con los conectores premontados.
- Varias posibilidades de entrada de cables.



Artículo	P.V.P. / ud	Código	EAN 13	Descripción
OpDAT-DIN 6xSC-D PT		0792505	—	Panel integrado fijo con 6 conectores SC-D para carril DIN

Tomas en puesto usuario.



Artículo	P.V.P. / ud	Código	EAN 13	Descripción
OpDAT-S 4xST		0792506	—	Toma superficie 4 xST
OpDAT-S 2xSC-SD		0792507	—	Toma superficie 2x SC-D
OpDAT-S 1xST-D		0792508	—	Toma individual 1xST-D
OpDAT-S 4xST		0792509	—	Toma individual 1xSC-D