

0 a 10 bar, 0 a 6 bar  
-1 a 0 bar, -1 a 1 bar

**Rápida detección de errores mediante el cambio de color de pantalla**

**Presostato fácil de usar con una clara pantalla y programación intuitiva**

**Montaje flexible en panel DIN o pared**

**Conexión seleccionada por el usuario, en la parte posterior o en la base, con materiales exentos de impurezas para procesos de pintura, según RoHS**



### Datos técnicos

Fluido:  
Aire comprimido, filtrado (40 µm), lubricado y no lubricado

Montaje:  
Opcional

Gamas de presión:  
0 ... 6 bar, 0 ... 10 bar, -1 ... 0 bar, -1 ... 1 bar

Temperatura:  
Fluido Ambiente  
0 ... +60°C 0 ... +60°C  
(por favor, consulte a nuestro servicio técnico para usos por debajo de los +2°C)

Precisión:  
± 2% FE\*1) [incl. desviación de temperatura]  
± 1,5% (+10 ... 30°C)

Repetitividad:  
± 0,2% FE\*1)

Punto de conmutación: Ajustable a 0 ... 100% FE\*1) Punto de desconexión: Ajustable a 0 ... 100% FE\*1)

Pantalla:  
Unidades de presión bar, psi, kPA, InHg, vacío

Conexión linealidad analógica:  
± 0,5% FE\*1)

Grado de protección según DIN 40050 (EN60529):  
IP65 (con conector montado)

Prueba de choques:  
30 g, xyz, DIN EN 60068-2-27 (11 ms)

Prueba de vibraciones:  
5 g, 10 ... 150 Hz, xyz, DIN EN 60068-2-6

Peso:  
0,05 kg

### Materiales:

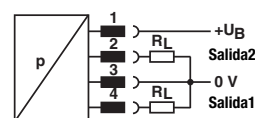
Cuerpo y pantalla: Polímero de tecnología avanzada  
Juntas: NBR  
Conector (M12 x 1): latón niquelado

\*1) escala completa

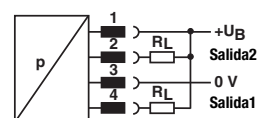
### Ejemplo de pedido

Ver página 3

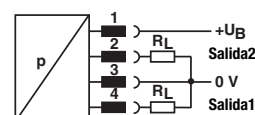
2 X PNP



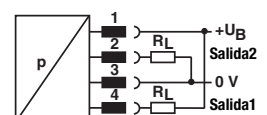
2 X NPN



1 x PNP, 1 x analógica



1 x NPN, 1 x analógica



### Parámetros eléctricos

Conexión eléctrica:

M 12 x 1

Suministro eléctrico:

$U_B = 24 \text{ V c.c. (17 ... 30 V c.c.)}$

Consumo:

< 50 mA

Resistencia de carga permitida:

$\leq v 600 .$  (salida eléctrica analógica).

Contacto:

$I_{max} = 200 \text{ mA}$  (prueba de cortocircuito)

Tiempo de conmutación:

< 5 ms

Compatibilidad electromagnética:

Emisión EN 61000-6-3 (2007)

Inmunidad EN 61000-6-2 (2005)

### Variantes standard

#### Presostato

Gama de presión	Señal de salida	Tamaño de la conexión	Modelo
0 ... 6 bar	2 x PNP	Racor enchufable $\varnothing$ 4 mm	DS-E1P06P4B2PR00
		G1/4	DS-E1P06F4B2PR00
	2 x NPN	Racor enchufable $\varnothing$ 4 mm	DS-E1P06P4B2NR00
		G1/4	DS-E1P06F4B2NR00
0 ... 10 bar	2 x PNP	Racor enchufable $\varnothing$ 4 mm	DS-E1P10P4B2PR00
		G1/4	DS-E1P10F4B2PR00
	2 x NPN	Racor enchufable $\varnothing$ 4 mm	DS-E1P10P4B2NR00
		G1/4	DS-E1P10F4B2NR00
0 ... 6 bar	1 x PNP + 1 x analógica	Racor enchufable $\varnothing$ 4 mm	DS-E1P06P4BPAR00
		G1/4	DS-E1P06F4BPAR00
	1 x NPN + 1 x analógica	Racor enchufable $\varnothing$ 4 mm	DS-E1P06P4BNAR00
		G1/4	DS-E1P06F4BNAR00
0 ... 10 bar	1 x PNP + 1 x analógica	Racor enchufable $\varnothing$ 4 mm	DS-E1P10P4BPAR00
		G1/4	DS-E1P10F4BPAR00
	1 x NPN + 1 x analógica	Racor enchufable $\varnothing$ 4 mm	DS-E1P10P4BNAR00
		G1/4	DS-E1P10F4BNAR00

#### Presostato para vacío

Gama de presión	Señal de salida	Tamaño de la conexión	Modelo
-1 ... 0 bar	2 x PNP	Racor enchufable $\varnothing$ 4 mm	DS-E1V10P4B2PR00
		G1/4	DS-E1V10F4B2PR00
	2 x NPN	Racor enchufable $\varnothing$ 4 mm	DS-E1V10P4B2NR00
		G1/4	DS-E1V10F4B2NR00
-1 ... 1 bar	2 x PNP	Racor enchufable $\varnothing$ 4 mm	DS-E1V11P4B2PR00
		G1/4	DS-E1V11F4B2PR00
	2 x NPN	Racor enchufable $\varnothing$ 4 mm	DS-E1V11P4B2NR00
		G1/4	DS-E1V11F4B2NR00

### Selector de opciones

DS-E1★★★★★B★★R00

Gama de presión (bar)	Sustituir	Señal de salida	Sustituir
1 ... 0	V10	2 x PNP	2P
-1 ... 1	V11	2 x NPN	2N
0 ... 6	P06	PNP + analógico	PA
0 ... 10	P10	NPN + analógico	NA
Tamaño de la conexión	Sustituir		
G1/4	F4		
$\varnothing$ 4 mm Racor enchufable	P4		

### Datos para el suministro

Presostato electrónico,

gama de presión 0 a 6 bar,

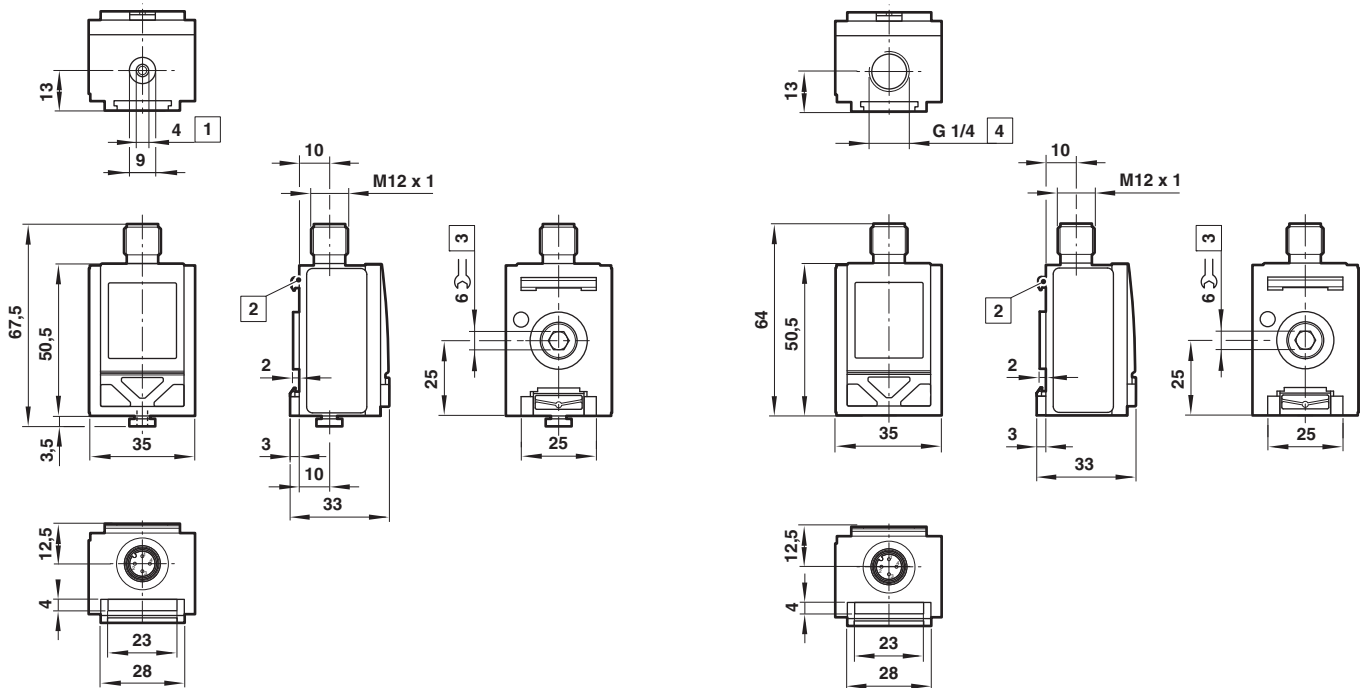
conexión G 1/4, señal de salida 2 x PNP

**Ejemplo: DS-E1P06F4B2PR00**

### Accesorios

Clip de pared	Raíl DIN (35 x 7,5)	Conector M 12 x 1 90°	Conector M 12 x 1 recto 4-pin	4-pin
0523962	V10009-C00 (1 m)	0523058 (2 m de longitud de cable, 4-pins)	0523057 (2 m de longitud de cable, 4-pins)	0523055 (sin cable)
		0523053 (5 m de longitud de cable, 4-pins)	0523052 (5 m de longitud de cable, 4-pins)	

**Dimensiones básicas**



- 1** Racor enchufable PNEUFIT integrado
- 2** Clip de pared para panel DIN, DIN EN 60715 (35 x 7.5; 35 x 15)
- 3** Conexiones para fluidos opcionales G1/4, 9,5 de profundidad, par máximo de apriete para insertos roscados: 2.0 ±0.5 Nm
- 4** Conexión para fluidos, 9,5 de profundidad

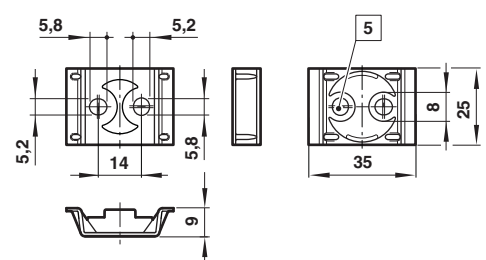
**Conexión eléctrica M 12 x 1**



Conexión eléctrica M 12 x 1 PIN-No.	Señal	Color del cable
1	+U <sub>B</sub> 24 V CC	marrón
2	Out 2 (PNP; NPN; analógica 4-20 mA/0-10 V)	blanco
3	0 V	azul
4	Out 1 (PNP; NPN)	negro

**Accesorios**

**Clip de pared**  
Material: plástico



- 5** Tornillos según DIN EN ISO4762 (M5 x 20) incluidos en la entrega

**Advertencia**

Estos productos están destinados a que se utilicen únicamente en sistemas industriales de aire comprimido. No utilizar estos productos cuando la presión y temperatura puedan exceder las especificadas en los 'Datos Técnicos'.

Antes de utilizar estos productos con fluidos que no sean los especificados, para aplicaciones no industriales, sistemas médico sanitarios u otras aplicaciones que no se encuentren entre las especificaciones publicadas, consultar con NORGREN. Por mal uso, antigüedad o montaje deficiente, los componentes utilizados en sistemas de fluidos energéticos pueden fallar y provocar diversos tipos de accidentes.

Se advierte a los diseñadores de sistemas que deben considerar la posibilidad de mal funcionamiento de todos los componentes utilizados en sistemas de fluidos y prever las medidas adecuadas de seguridad para evitar daños personales o desperfectos en el equipo en el supuesto de producirse tales fallos.

**En el caso de no poder proporcionar la protección adecuada frente a algún fallo, los diseñadores del sistema deben advertirlo al usuario final en el manual de instrucciones.** Se aconseja a los diseñadores del sistema, así como a los usuarios finales, que revisen las advertencias especificadas de montaje que se indican en las hojas técnicas.